

تم تحميل هذا الملف من موقع المناهج البحرينية



* للحصول على أوراق عمل لجميع الصفوف وجميع المواد اضغط هنا

<https://almanahj.com/bh>

* للحصول على أوراق عمل لجميع مواد الصف العاشر اضغط هنا

<https://almanahj.com/bh/10>

* للحصول على جميع أوراق الصف العاشر في مادة رياضيات ولجميع الفصول, اضغط هنا

<https://almanahj.com/bh/10math>

* للحصول على أوراق عمل لجميع مواد الصف العاشر في مادة رياضيات الخاصة بـ الفصل الأول اضغط هنا

<https://almanahj.com/bh/10math1>

* لتحميل كتب جميع المواد في جميع الفصول للـ الصف العاشر اضغط هنا

<https://almanahj.com/bh/grade10>

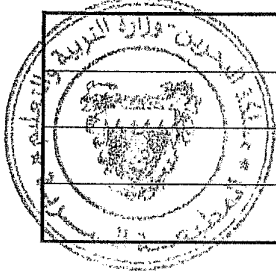
[almanahjbhbot/me.t//:https](https://t.me/almanahjbhbot)

للتحدث إلى بوت على تلغرام: اضغط هنا

المسار : توحيد المسارات
الزمن : ساعة واحدة

النموذج الثاني

اسم المقرر : الرياضيات 1
رمز المقرر : رياض 151

	اسم الطالب
	الرقم الأكاديمي
	الشعبة
	التوقيع

رقم السؤال	الدرجة النهائية	درجة الطالب	الدرجة بالأحرف	توقيع المصحح
الأول	5			
الثاني	5			
الثالث	5			
الرابع	5			
المجموع	20			
الدرجة المطلوبة	20			

توقيع مراجع الجمع
الملاحظات إن وجدت

أجب عن جميع الأسئلة الآتية وعددها (4) :

السؤال الأول : اختر رمز الإجابة الصحيحة في كل مما يأتي، علماً بأنه توجد إجابة واحدة صحيحة :

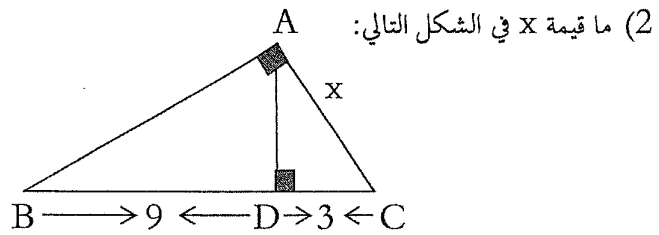
(1) ما الوسط الهندسي للعددين: $\sqrt{8}$, $3\sqrt{2}$ ؟

$4\sqrt{3}$ D

12 C

$2\sqrt{3}$ B

48 A



D 6

$6\sqrt{3}$ C

12 B

$3\sqrt{3}$ A

(3) إذا كان طول الوتر في المثلث $90^\circ - 45^\circ - 45^\circ$ هو $\sqrt{18}$. فما طول كل من الضلعين الآخرين؟

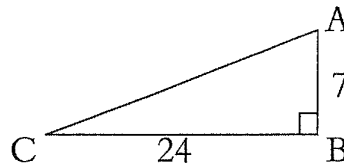
$3\sqrt{2}$ D

$2\sqrt{3}$ C

3 B

2 A

(4) ما قيمة $\sin C$ في الشكل أدناه؟



$\frac{24}{25}$ D

$\frac{7}{24}$ C

$\frac{24}{7}$ B

$\frac{7}{25}$ A

(5) ما محيط دائرة طول قطرها 12؟

36π D

24π C

12π B

6π A

السؤال الثاني :

(1) أوجد نقطة المنتصف بين النقطتين $A(-3,8)$, $B(-9,3)$

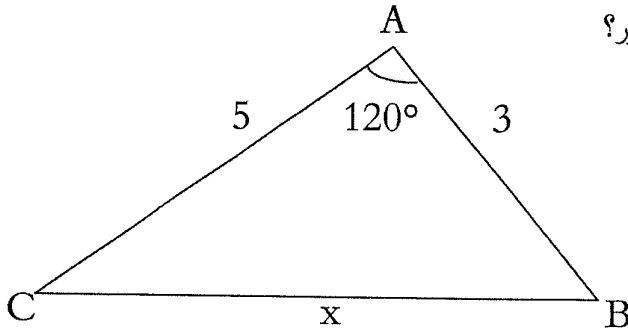
(2) رصد حسن قمة معذنة مسجد، وكانت زاوية ارتفاع قمة المعذنة 32° . فإذا كان حسن يبعد مسافة

200m عن قاعدة المعذنة فأوجد ارتفاع المعذنة لأقرب متر إذا علمت أن ارتفاع مستوى عين

حسن عن سطح الأرض هو 1.6m؟

السؤال الثالث :

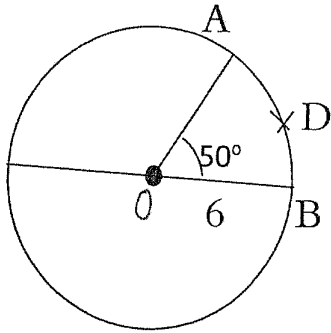
(1) أوجد قيمة x في الشكل المجاور؟



(2) في الشكل المجاور،

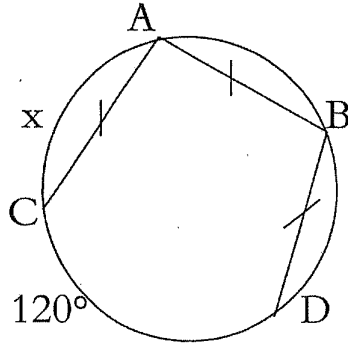
أوجد طول \widehat{ADB} مقرباً الناتج

إلى أقرب جزء من عشرة؟



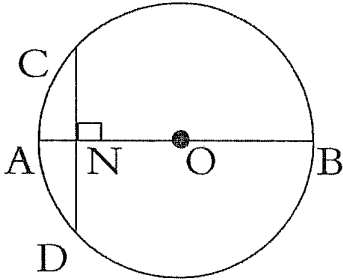
السؤال الرابع :

(1) في الشكل المجاور، أوجد قيمة x ؟



(2) في الشكل المجاور. قطر الدائرة \overline{AB} عمودي على الوتر \overline{CD} يقطعه في النقطة N .

فإذا كان $AN=4$ ، $OB=20$ ، فما طول \overline{CD} ؟



(مع أطيب التمنيات لكم بالنجاح والتوفيق)