

تم تحميل هذا الملف من موقع المناهج البحرينية



## تسريح القلب و وصف أجزاءه عملي حيا 211

موقع المناهج ← المناهج البحرينية ← الصف الثاني الثانوي ← أحياء ← الفصل الأول ← أوراق عمل ← الملف

تاريخ إضافة الملف على موقع المناهج: 2024-12-08 23:21:25

ملفات اكتب للمعلم اكتب للطالب الاختبارات الكترونية | اختبارات | حلول | عروض بوربوينت | أوراق عمل  
منهج انجليزي | ملخصات و تقارير | مذكرات و بنوك | الامتحان النهائي للمدرس

المزيد من مادة  
أحياء:

## التواصل الاجتماعي بحسب الصف الثاني الثانوي



صفحة المناهج  
البحرينية على  
فيسبوك

الرياضيات

اللغة الانجليزية

اللغة العربية

التربية الاسلامية

المواد على تلغرام

## المزيد من الملفات بحسب الصف الثاني الثانوي والمادة أحياء في الفصل الأول

مذكرة حيا 211

1

إجابة مقرر حيا 211

2

مقدمة في الفطريات

3

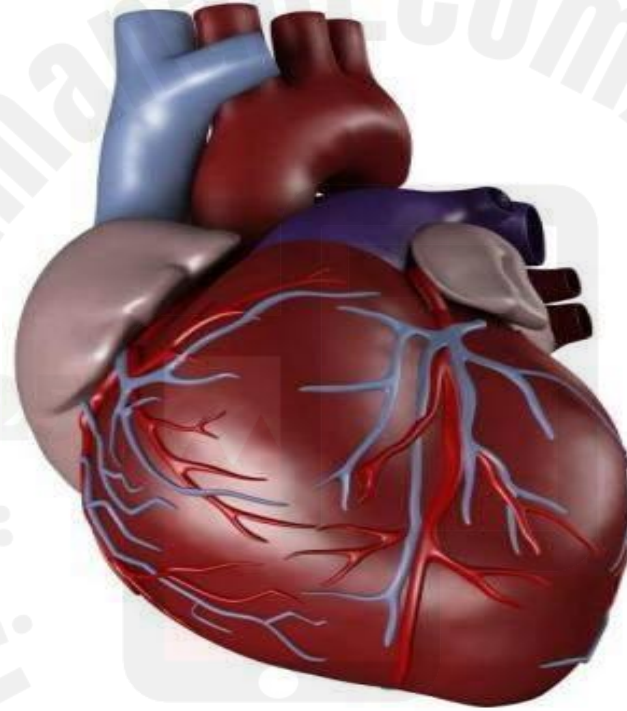
مذكرة حيا 217

4

أسئلة هامة و تعاليل مقرر حيا 217

5

# عملي 3: تشريح القلب و وصف اجزائه



Almalabhi.com/bh  
2024 2024  
موقع المناهج البحثية

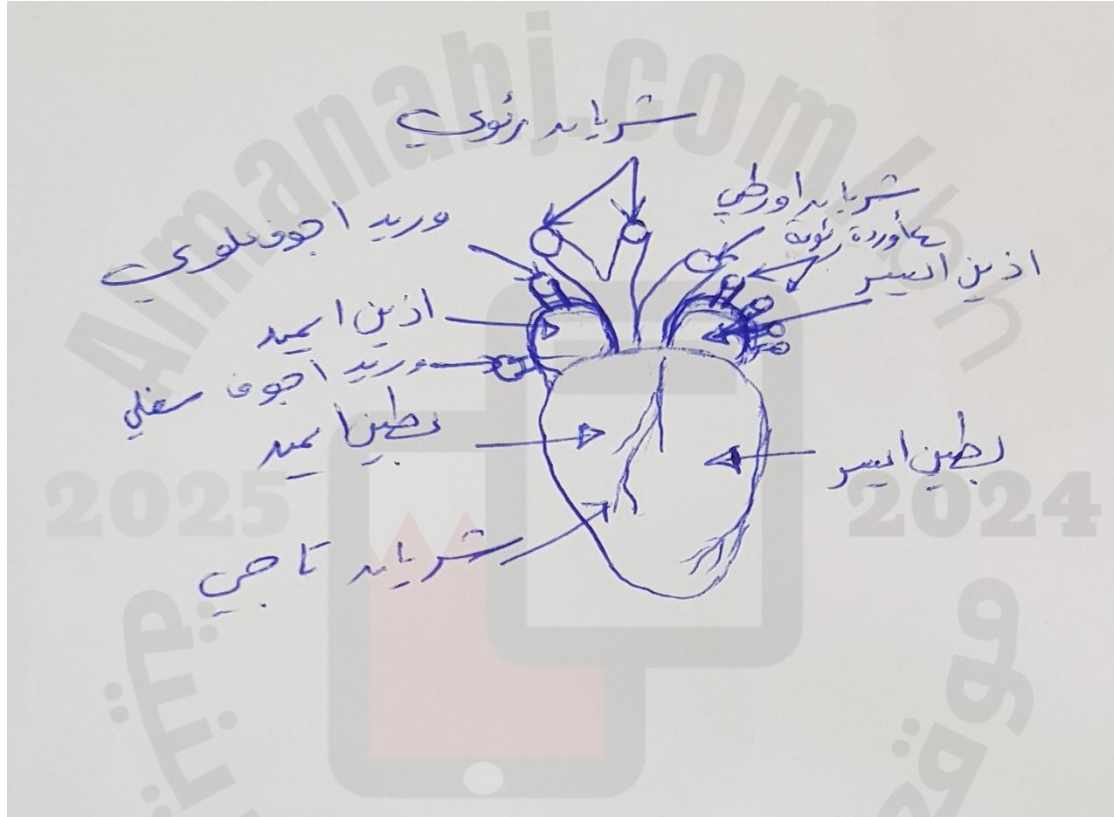
# أدوات التجربة (ليست حفظ)

- 1- قلب خروف (قطاع طولي).
- 2- أدوات تشريح (مقص ، ملقط، مشرط ، سكين).
- 3- عدسة مكبرة.
- 4- قفازات.
- 5- حوض تشريح.

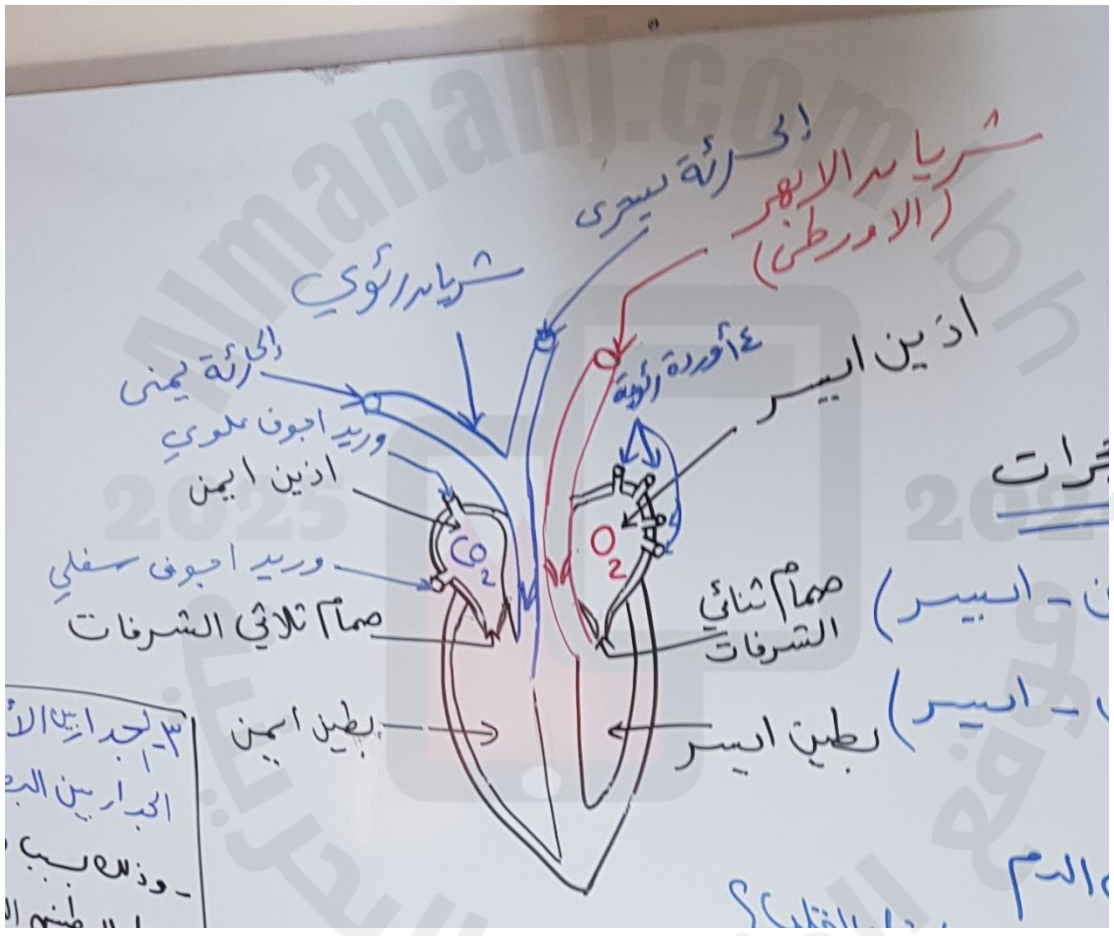
2025

2024

# ارسم شكل القلب الخارجي ا أسماء الوعية الدموية المتصلة به



# ارسمي قطاعا طوليا في القلب واكتبي عليه البيانات الداخلية



...  
 ...  
 ...

شرايين

صمام ثنائي الشرفات

صمام ثلاثي الشرفات

...

# صفي الشكل الخارجي للقلب؟

- 1- القلب هو عضو عضلي اجوف بحجم قبضة اليد لونه احمر داكن.
- 2- يغطيه الكثير من الدهون لحمايته و كذلك غشاء التامور الذي يحيط بالقلب للحماية
- 3- يوجد به الشريان التاجي الذي يغذي عضلة القلب .
- 4- يتركب من 4 حجرات ( اذيين و بطينين )

# صفي التركيب الداخلي للقلب؟

- 1- يوجد الأذنيان في الجزء العلوي من القلب و البطينان في الجزء السفلي من القلب.
- 2- الجدار العضلي بين الأذنين أقل سمكا منه بين البطينين
- 3- جدار البطين الأيسر أسمك من جدار البطين الأيمن
- 4- وجود صمام ذو ثلاث شرفات في البطين الأيمن و صمام ذو شرفتين في البطين الأيسر