

تم تحميل هذا الملف من موقع المناهج البحرينية



* للحصول على أوراق عمل لجميع الصفوف وجميع المواد اضغط هنا

<https://almanahj.com/bh>

* للحصول على أوراق عمل لجميع مواد الصف الحادي عشر اضغط هنا

<https://almanahj.com/bh/11>

* للحصول على جميع أوراق الصف الحادي عشر في مادة رياضيات ولجميع الفصول, اضغط هنا

<https://almanahj.com/bh/11math>

* للحصول على أوراق عمل لجميع مواد الصف الحادي عشر في مادة رياضيات الخاصة بـ الفصل الثاني اضغط هنا

<https://almanahj.com/bh/11math2>

* لتحميل كتب جميع المواد في جميع الفصول للـ الصف الحادي عشر اضغط هنا

<https://almanahj.com/bh/grade11>

* لتحميل جميع ملفات المدرس مصطفى عبد الكريم رماد ومحمد عبد الرحيم محمود اضغط هنا

[almanahjbhbot/me.t//:https](https://t.me/almanahjbhbot)

للتحدث إلى بوت على تلغرام: اضغط هنا



مملكة البحرين

وزارة التربية والتعليم

إدارة الامتحانات / قسم الامتحانات



امتحان نهاية الفصل الدراسي الثاني للتعليم الثانوي

للعام الدراسي ٢٠١١/٢٠١٢م

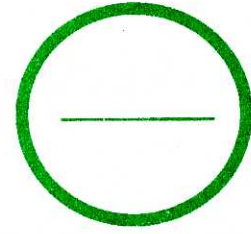
((المسار : توحيد المسارات))

الزمن : ساعتان

المقرر : رياض ٢٦٣ الرياضيات (٤)

الدرجة المعطاة بالأرقام والحروف:

السؤال	الدرجة بالأرقام	الدرجة بالحروف	إمضاء المصححين
الأول			
الثاني			
الثالث			
الرابع			
الخامس			
السادس			
السابع			
الثامن			
التاسع			
العاشر			
المجموع			



جمعه :

راجع الجمع :

توقيع المراجع :



بطاقة بيانات	مملكة البحرين وزارة التربية والتعليم إدارة الامتحانات / قسم الامتحانات	الرقم السري
امتحان نهاية الفصل الدراسي الثاني للتعليم الثانوي للعام الدراسي ٢٠١١/٢٠١٢م		
اسم الطالب : _____ رقمه الأكاديمي : _____		
المقرر : : رياض ٢٦٣ الرياضيات (٤) (توحيد المسارات) رقم الجلوس : _____		
اسم المدرسة : _____ التاريخ : / / توقيع الملاحظ : _____		



النسخ الإلكتروني: أ. مصطفى عبد الكريم رماذ - مركز مصادر التعلم جميع الحقوق محفوظة ٢٠١١-٢٠١٢ ©
مدرسة أحمد العمران الثانوية للبنين - الإشراف العام: مدير المدرسة / محمد عبد الرحيم محمود - هاتف: ١٧٥٣١٦٥٦



السؤال الثاني -

اختر رمز الإجابة الصحيحة في كل مما يأتي. علمًا بأنه لا توجد سوى إجابة صحيحة واحدة لكل فقرة:

٢٠

(1) أي دالة من الدوال الآتية كثيرة حدود أولية؟

$$f(x) = x^3 - 5x \quad C \quad f(x) = 2x^2 + 5xy - 12y^2 \quad A$$

$$f(x) = x^2 + 9 \quad D \quad f(x) = 81x^2 - 4y^2 \quad B$$

(2) ما عدد نقاط التحول لمنحنى دالة كثيرة الحدود من الدرجة n ؟

$$n-1 \quad C \quad \text{على الأكثر } n-1 \quad A$$

$$n \quad D \quad \text{على الأقل } n \quad B$$

(3) ما نوع الدراسة في الموقف الآتي " أختار مجموعة من الطلبة المتميزين في مادة الرياضيات بالصف

ثالث الثانوي فرقة 3 من مدرسة معينة ؛ للمشاركة في مسابقة أولمبياد الرياضيات . وقسمهم مجموعتين

أحدهما تخضع إلى برنامج تدريبي، والأخرى لا تخضع لأي برنامج، ثم قارن بين نتائج كل مجموعة " ؟

$$\text{دراسة مسحية} \quad A \quad \text{دراسة تجريبية متحيزة} \quad C$$

$$\text{دراسة بالملاحظة} \quad B \quad \text{دراسة تجريبية غير متحيزة} \quad D$$

(4) ما عرض المستطيل الذي مساحته سطحه تساوي $(2W^2 + 9WL + 10L^2) \text{ft}^2$ ، وطوله يساوي

$$(W+2L) \text{ft} \quad ?$$

$$(5W+2L) \text{ft} \quad A \quad (5W-2L) \text{ft} \quad C$$

$$(2W+5L) \text{ft} \quad B \quad (2W-5L) \text{ft} \quad D$$

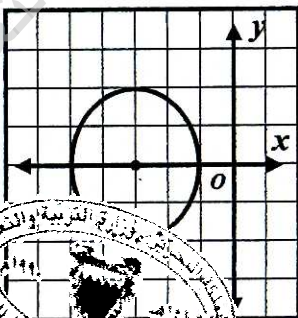
(5) ما معادلة الدائرة بالشكل المجاور؟

$$(x+3)^2 + y^2 = 2 \quad A$$

$$(x+3)^2 + y^2 = 4 \quad C$$

$$(x-3)^2 + y^2 = 2 \quad B$$

$$(x-3)^2 + y^2 = 4 \quad D$$





السؤال الرابع -

(1) أوجد جميع أصفار الدالة $f(x) = x^3 - 3x^2 + 7x - 5$ دون استعمال الآلة الحاسبة.

(2) حلّ نظام المعادلات الآتي موضحًا خطوات الحلّ:

$$x - y = 5$$

$$x^2 + y^2 = 13$$



السؤال الخامس -

1) اعتمد الشكل المجاور؛ لإكمال كل مما يأتي:

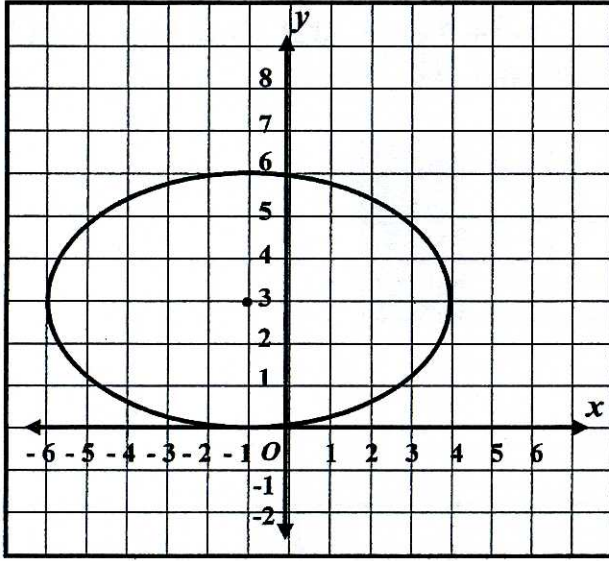
a) الصورة القياسية لمعادلة القطع هي

.....

b) مركز القطع هو

c) البؤرتان هما

.....



d) الرأسان المرافقان هما

e) طول المحور الأكبر يساوي

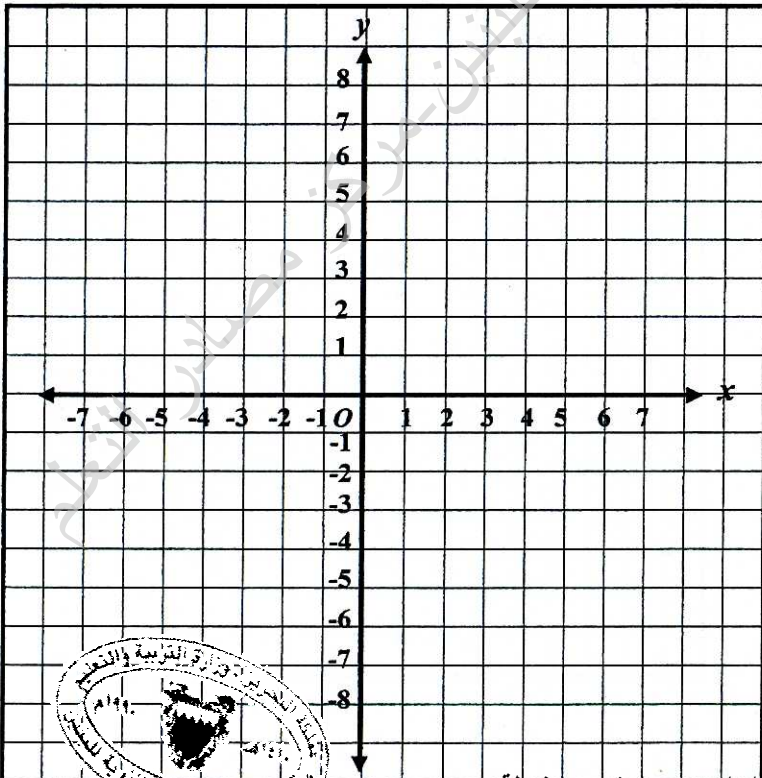
f) البعد بين البؤرتين يساوي

$$2) \text{ مثل بيانيًا معادلة القطع الزائد } \frac{y^2}{16} - \frac{x^2}{20} = 1$$

وأوجد:

a) الرأسين .

b) معادلتَي خطي التقارب، ومثلها بيانيًا.





السؤال السادس -

1) يوضِّح التمثيل بالأعمدة المجاور توزيعاً احتماليًا لتوقف مؤشر القرص الدوّار المكوّن من 6 مناطق ملونة وهي أحمر ، وأخضر ، وبنفسجي ، وأزرق ، وأصفر ، وبنّي .

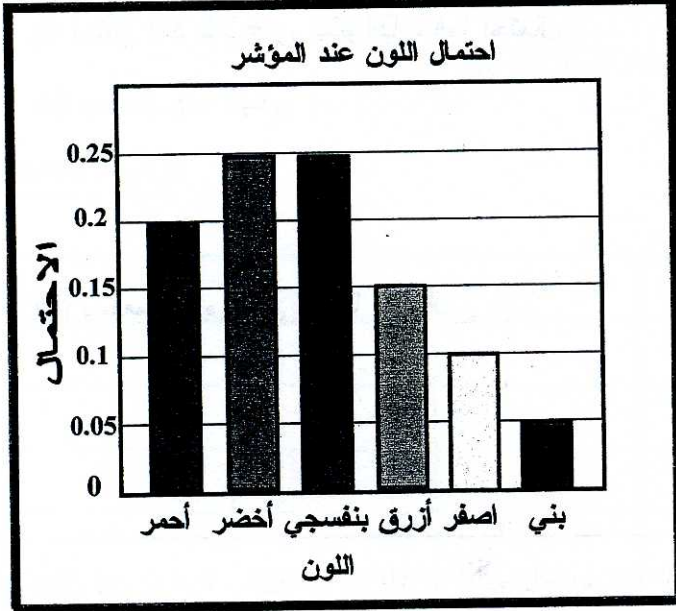
اعتمد الشكل المجاور للإجابة عما يأتي :

(a) صِفْ شكل التوزيع .

(b) بيّن أن التوزيع صحيح .

(c) حدّد اللون الأقل إمكانيةً لتوقف المؤشر عنده ، وما احتمالُه ؟

(d) ما احتمال أن يقف المؤشر عند اللون الأحمر أو الأزرق ؟



2) القيم الآتية 18 , 14 , 16 , 18 , 14 ، تُمثّل أطوال عينة من النباتات بالسنتيمترات (cm) في أحد

المشائل . أوجد كل مما يأتي :

(a) الوسط لأطوال هذه النباتات .

(b) الانحراف المعياري لهذه العينة .





السؤال السابع -

١٧ (1) يُبيّن الجدول التوافيقي المجاور عدد 50 لاعبًا من لاعبي تنس الطاولة من الجنسين ، وممن يستعملون

اليمنى أو اليسرى في اللعب .

إذا اختير أحد اللاعبين عشوائيًا ، فما احتمال :

(a) يستعمل يده اليمنى .

الجنس	اللاعبون الذين يستعملون اليد اليمنى	اللاعبون الذين يستعملون اليد اليسرى
ذكور	29	3
إناث	16	2

(b) يستعمل يده اليمنى علمًا بأنه أنثى .

١٣ (2) تُبيّن في دراسة سابقة أن 50% من الحجاج بمملكة البحرين يرون أن السفر عن طريق البر ممتع ، وقد نفذ محمد دراسة مسحية على 400 حاج من حملات مختلفة ، تم اختيارهم عشوائيًا . فما احتمال أن يوافق 220 حاج على الأقل منهم بما جاء في الدراسات السابقة ؟

