

تم تحميل هذا الملف من موقع المناهج البحرينية



الملف أسئلة امتحان نهاية الفصل الدراسي الأول

[موقع المناهج](#) ← [الصف الثاني الثانوي](#) ← [أحياء](#) ← [الفصل الأول](#) ← [الملف](#)

روابط مواقع التواصل الاجتماعي بحسب الصف الثاني الثانوي



روابط مواد الصف الثاني الثانوي على تلغرام

[الرياضيات](#)

[اللغة الانجليزية](#)

[اللغة العربية](#)

[التربية الاسلامية](#)

المزيد من الملفات بحسب الصف الثاني الثانوي والمادة أحياء في الفصل الأول

[إجابة امتحان نهاية الفصل الدراسي الأول](#)

1

[أسئلة امتحان نهاية الفصل الأول](#)

2

[مذكرة الطالب مذكرة الأحياء](#)

3

[مذكرة حيا 211](#)

4

[نشاط عن الجهاز الهيكلي والجهاز العضلي 2](#)

5

مملكة البحرين

وزارة التربية والتعليم

إدارة الامتحانات / قسم الامتحانات

امتحان نهاية الفصل الدراسي الأول للتعليم الثانوي للعام الدراسي 2016/2017م

المسار: توحيد المسارات

اسم المقرر: الأحياء (2)

الزمن: ساعتان

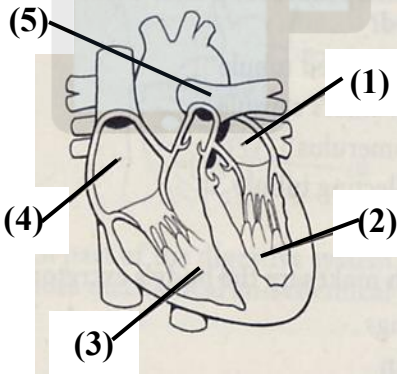
رمز المقرر: حيا 211

أجب عن جميع الأسئلة الآتية وعددها (4) أسئلة، والمتعلقة بجسم الإنسان

السؤال الأول: (18 درجة)

(أ) اختر الإجابة الصحيحة فيما يأتي:

1. ما المتوقع عندما يمر سيال عصبي في المحور العصبي لخلية عصبية؟
 - a. تضخ أيونات البوتاسيوم داخل الخلية.
 - b. المزيد من أيونات الصوديوم سيضخ خارج الخلية.
 - c. أيونات البوتاسيوم ستضخ خارج الخلية.
 - d. يتساوى توزيع أيونات الصوديوم و البوتاسيوم خارج وداخل الخلية.



استعمل الشكل المجاور للإجابة عن الفقرات (2، 3، 4):

2. أي من الآتية يمثل مسار تدفق الدم في القلب والعائد من الرئتين في القلب؟

- a. 1 ← 2
- b. 2 ← 1
- c. 3 ← 4
- d. 4 ← 3

3. ما رقم الجزء الذي يشير إلى ضخ الدم عبره ويصل للرئتين؟

- a. 1
- b. 3
- c. 4
- d. 5

4. ما رقم الجزء الذي يحتوي على العقدة الجيبية الأذينية؟

- a. 1
- b. 3
- c. 4
- d. 5

5. ما اسم الصبغة الكيميائية الموجودة في جلد الإنسان وتكسبه لونه؟

- a. هيموجلوبين.
- b. فيبرين.
- c. ميلانين.
- d. أسيتيل كولين.

6. الجزء الموجود في الأذن ويتكامل بالوظيفة مع المخيخ في الدماغ لأداء عمله هو:

- a. السندان.
- b. القوقعة.
- c. القنوات الهلالية.
- d. الكوة البيضية.

7. ما الجزء الذي يحتوي في تركيبه على بروتين الكيراتين في الجلد؟

- a. الطبقة الخارجية للبشرة. b. الأدمة. c. طبقة البشرة الداخلية. d. طبقة تحت الجلدية.

8. تُخزن الدهون في الهيكل العظمي للإنسان في:

- a. العظم المتراص. b. الخلايا العظمية. c. النخاع الأحمر. d. النخاع الأصفر.

9. ماذا ينتج عن اتحاد خلية تائية مساعدة نشطة مع خلية بائية حاملة لمولد الضد؟

- a. تصنيع الأجسام المضادة. b. تصنيع مولدات الضد. c. تكوين الانترفيرون. d. تكوين البروتين المتمم.

10. من نتائج الاستجابة المناعية المتخصصة إحدى الآتية:

- a. إنتاج الخلايا الذاكرة البائية. b. إنتاج الخلايا الذاكرة التائية. c. تقليل احتمال تطور المرض. d. كل ما ذكر صحيح.

11. تحدث الأمراض الالتهابية ومنها الحساسية بفعل مادة كيميائية تدعى:

- a. الهستامين. b. الأدرينالين. c. الانترفيرون. d. استيل كولين.

12. أي المواد الآتية تهضمها إفرازات المعدة بوساطة أنزيم الببسين؟

- a. الكربوهيدرات. b. الدهون. c. النشا. d. البروتينات.

(ب) اختر من الدليل العلمي الآتي فقط اسم الهرمون المناسب وضعه في المكان المناسب في الجدول الآتي:

الدليل العلمي: الثيروكسين، الكالستونين، الجاردقي، الأنسولين، الجلوكاجون، (hGH)، (ADH)، الأدرينالين،

الأكسيتوسين، الألدوستيرون، الكورتيزول.

الوظيفة	الهرمون
إعادة امتصاص أيونات الصوديوم.	
منع إدرار البول.	
زيادة مستوى الجلوكوز في الدم، ويقلل الالتهابات.	
زيادة معدل نبض القلب وضخ الدم ومعدل التنفس.	
تحويل الجلايكوجين إلى جلوكوز وإطلاقه في الدم.	
زيادة معدل الأيض.	

السؤال الثاني: (19 درجة)

(أ) اختر من الدليل العلمي الآتي فقط المفهوم العلمي وضعه أمام كل عبارة من العبارات العلمية الواردة في الجدول الآتي:
الدليل العلمي: الأوتار، الكبد، القنطرة، الكسر المركب، التنفس الخارجي، الخلية العظمية، الهرمون، بصيلات الشعر، الأربطة، النواقل العصبية، الكلية، عتبة التنبيه، العضلات الهيكلية، العضلات اللاإرادية، أنزيم الأميليز، براعم التذوق، اللييفات العضلية، الحويصلات الهوائية.

الرقم	العبارات العلمية	المفهوم
1	تجاويف ضيقة في طبقة الأدمة تنمو منها خلايا الشعر.	
2	تمتد على طول العظام الكثيفة تراكيب أنبوبية الشكل وتعد الوحدات البنائية للعظم.	
3	الكسر الذي تبرز العظام فيه خارج الجلد.	
4	تعمل على توصيل الإشارات بين المخ والمخيخ، وتسيطر على معدل عملية التنفس.	
5	أشرطة صلبة من نسيج ضام تربط بين عظم وآخر.	
6	مستقبلات كيميائية متخصصة تميز مذاق الحلو أو المر.	
7	وحدات صغيرة من الخيوط البروتينية وتحتوي على خيوط الأكتين والميوسين.	
8	جميع العضلات التي ترتبط بالعظام.	
9	أقل شدة للمنبه تسبب إنتاج جهد الفعل.	
10	مواد كيميائية مثل الأستيل كولين تنتشر عبر التشابك العصبي.	
11	تبادل الغازات بين هواء الغلاف الجوي والدم في الرئتين.	
12	أكياس هوائية يتكون جدرها من طبقة واحدة رقيقة من الخلايا، ومحاطة بشعيرات دموية.	
13	تشبه حبة الفاصولياء وتقوم بترشيح الفضلات والماء والأملاح من الدم.	
14	مادة كيميائية موجودة باللعاب، تحلل الكربوهيدرات إلى سكريات.	
15	أكبر أعضاء الجسم الداخلية، يعمل على إنتاج المادة الصفراء التي تساعد في تحليل الدهون، وينتج حوالي لتر واحد منها يوميًا.	
16	مادة كيميائية؛ تؤثر في خلايا وأنسجة مستهدفة؛ لتعطي استجابة محددة.	

(ب) فسر العبارات العلمية الآتية تفسيرًا علميًا شاملاً:

1. تكمن خطورة فيروس (HIV) بالاعتماد على الخلايا التائية المساعدة (CD4+).

2. تكون الرؤوس السوداء في البشرة لدى البعض.

3. فصيلة الدم (XRh+) لا يمكنها التبرع لشخص فصيلة دمه (XRh-).

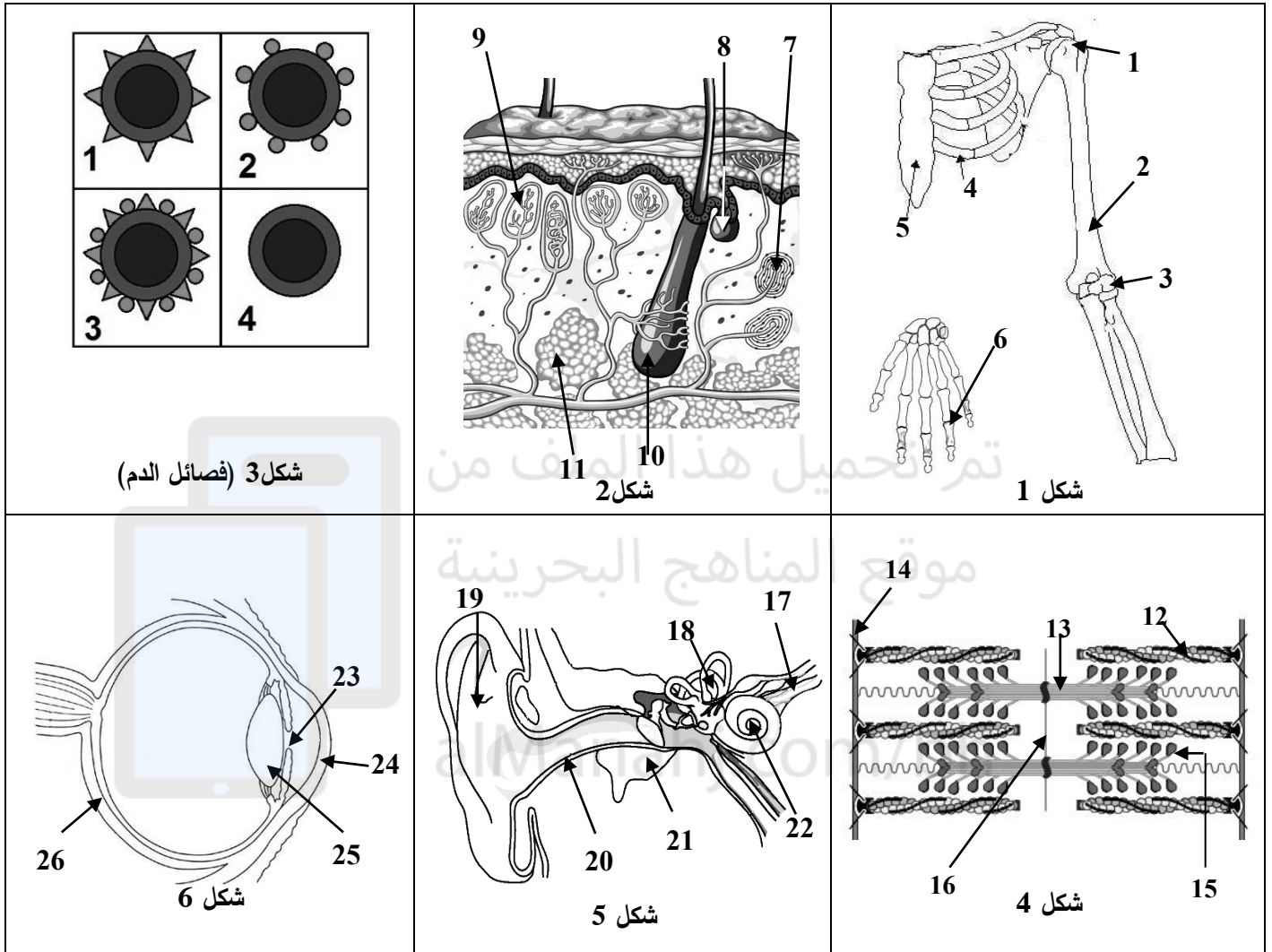
السؤال الثالث: (20 درجة)

قارن بين الآتية على أساس علمي صحيح:

		نقاط المقارنة
		نوع النسيج
		مثالاً واحدًا على مكان التواجد في جسم الإنسان
المناعة الإيجابية	المناعة السلبية	كيفية الحدوث (صناعة الأجسام المضادة)
الاستجابة الثانوية ضد (x) (الثانوية)	الاستجابة الأولية ضد (x) (الأولية)	عدد الخلايا البائية النشطة
		عدد الأجسام المضادة المتكونة
الأمراض الوراثية	الأمراض الانحلالية	سبب الحدوث
		مثال واحد فقط
الانترفيرونات	البروتينات المتممة	دور كل منهما في الدفاع الخلوي
هرمونات الاحماض الأمينية	الهرمونات الستيرويدية	كيفية دخولها للخلية
		مثال لاسم هرمون

السؤال الرابع: (13 درجة)

دقق النظر في الأشكال الآتية جيداً ثم أجب عن الأسئلة التي تليها:



1. حدد أرقام الأجزاء الآتية:

أكتين	بصيلة الشعر	مستقبل لمس	القوقعة
مواقع الارتباط	عظم العضد	العصب السمعي	خط M
ميوسين	خط z	الشبكية	مفصل رزي
عظم القص	الأضلاع	العدسة	غدة دهنية
مفصل كروي (حقي)	القنوات الهلالية	البؤبؤ	السلاميات

2. اكتب رقم الجزء الذي يؤدي الوظائف الواردة في الجدول الآتي:

الرقم	وظيفة الجزء	الرقم	وظيفة الجزء
	تستقبل وترصد درجة الحرارة.		تحويل الموجات الصوتية إلى سيالات عصبية.
	تساعد على تجميع الضوء نحو فتحة البؤبؤ.		تكون صورة مقلوبة على الشبكية.
	توازن الجسم.		تنقل الموجات الصوتية من الأذن الخارجية إلى الأذن الوسطى.

3. إلى ماذا يدل وجود رسم على شكل مثلثات في الرقم 1، ودوائر على الرقم 2، ودوائر ومثلثات على الرقم 3، وخطو الرقم 4 منها، وما فائدة ذلك؟

الدلالة: الفائدة:
 4. إذا كان الرقم (1) في الشكل (3) يمثل فصيلة الدم (B)، فما فصيلة الدم للرقم (2)، والرقم (3) والرقم (4)؟
 الرقم (2) يمثل: فصيلة الدم (.....)، الرقم (3) يمثل: فصيلة الدم (.....)، الرقم (4) يمثل: فصيلة الدم (.....).

انتهت الأسئلة