

تم تحميل هذا الملف من موقع المناهج البحرينية



## تشریح العین و وصف أجزاءها عملي حيا 211

موقع المناهج ← المناهج البحرينية ← الصف الثاني الثانوي ← أحياء ← الفصل الأول ← أوراق عمل ← الملف

تاريخ إضافة الملف على موقع المناهج: 23:26:07 2024-12-08

ملفات اكتب للمعلم اكتب للطالب | اختبارات الكترونية | اختبارات | حلول | عروض بوربوينت | أوراق عمل  
منهج انجليزي | ملخصات وتقارير | مذكرات وبنوك | الامتحان النهائي للمدرس

المزيد من مادة  
أحياء:

## التواصل الاجتماعي بحسب الصف الثاني الثانوي



صفحة المناهج  
البحرينية على  
فيسبوك

الرياضيات

اللغة الانجليزية

اللغة العربية

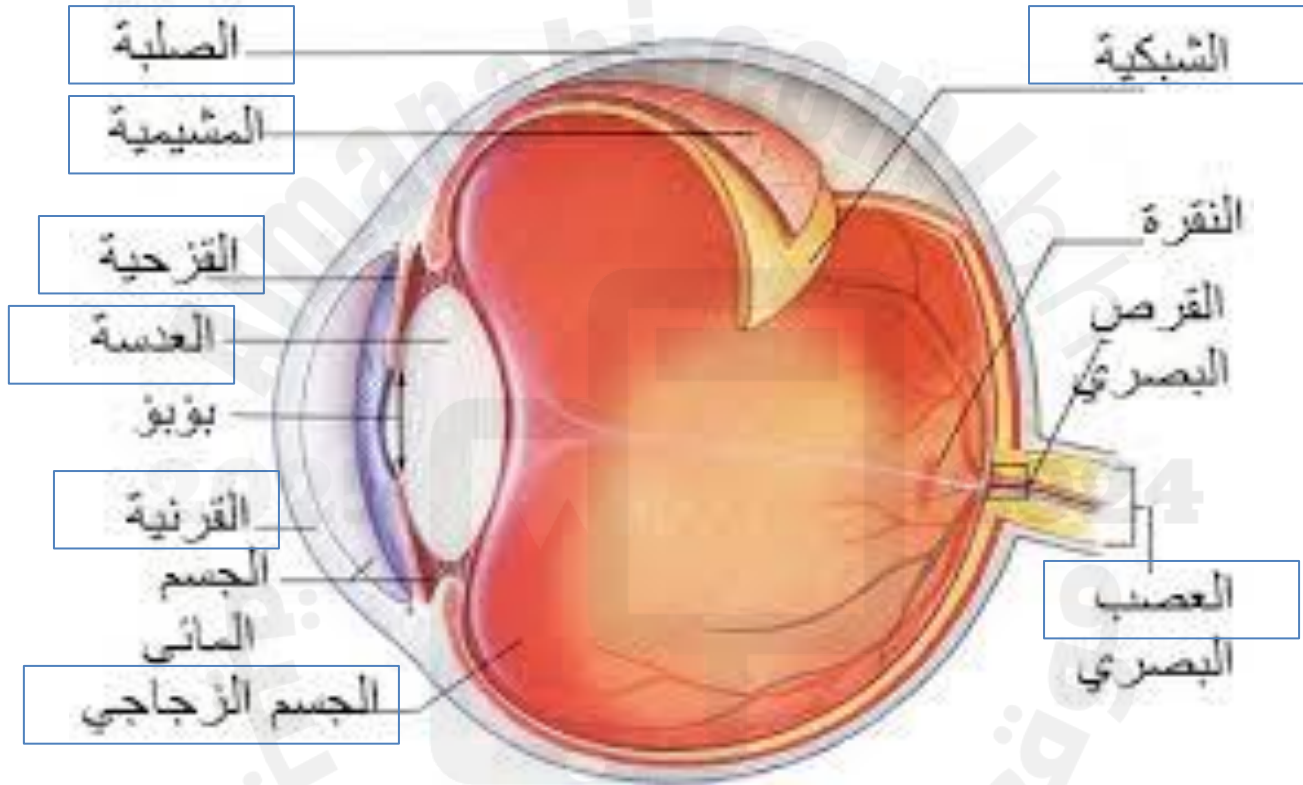
التربية الاسلامية

المواد على تلغرام

## المزيد من الملفات بحسب الصف الثاني الثانوي والمادة أحياء في الفصل الأول

تشریح القلب و وصف أجزاءها عملي حيا 211	1
مذكرة حيا 211	2
إجابة مقرر حيا 211	3
مقدمة في الفطريات	4
مذكرة حيا 217	5

# عملي 4: تشريح العين و وصف اجزائها



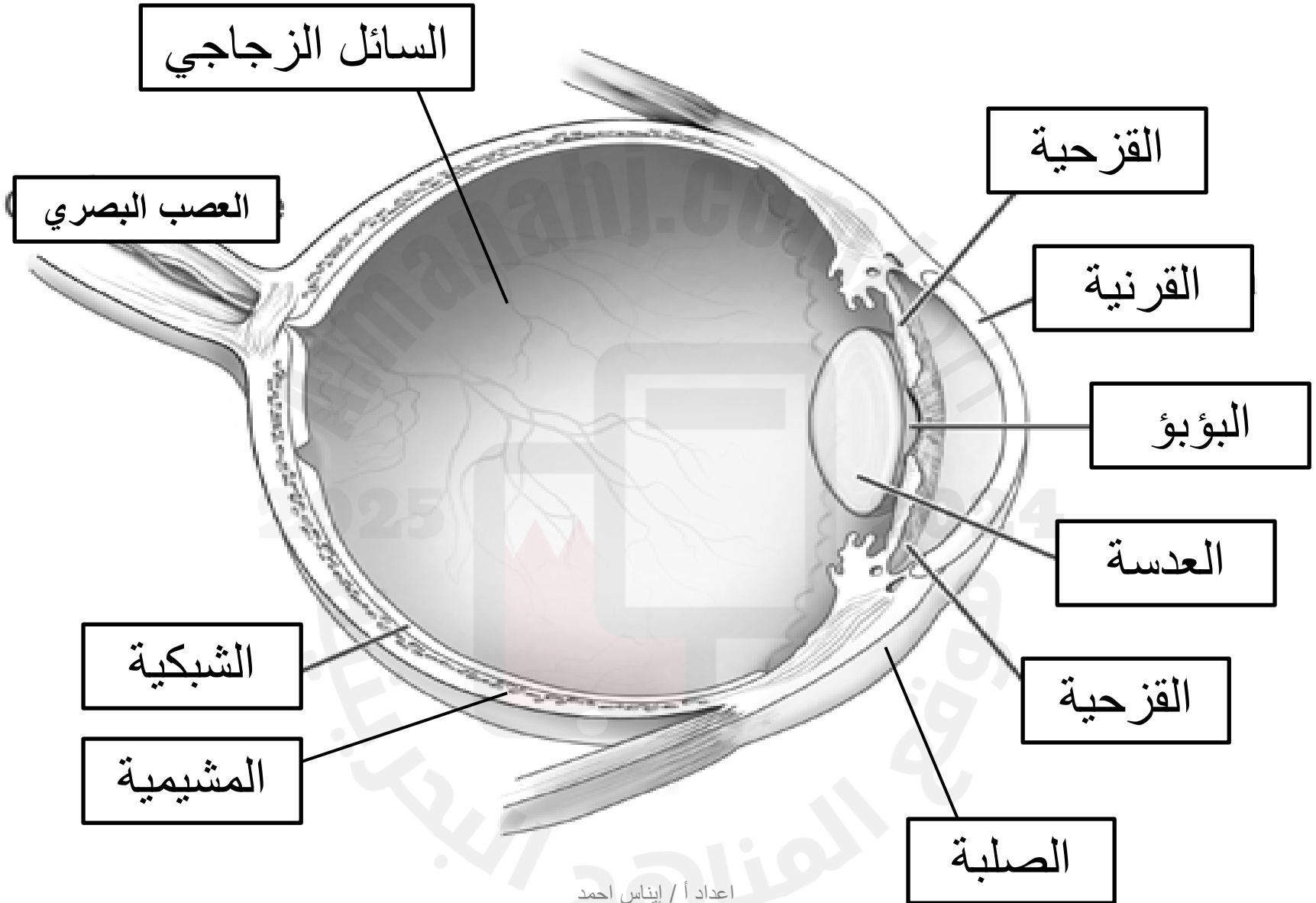
اعداد أ / إيناس احمد

# أدوات التجربة

- 1- عين بقره أو خروف (مشرحة و غير مشرحه).
- 2- أدوات تشريح (مقص ، ملقط، مشرط ، سكين).
- 3- عدسة مكبرة.
- 4- قفازات مطاطية.
- 5- حوض تشريح.



# ارسمي تركيب العين مع كتابة البيانات:



# صفي التركيب الخارجي للعين ؟



1- تتكون العين من القرنية و هي جزء شفاف قوي يقوم بتجميع الضوء نحو فتحة البؤبؤ.

2- تتكون العين من الصلبة و هو الجزء الابيض يتكون من نسيج ضام يحمي العين .

3- تتكون العين من العضلات.

4- تتكون العين من الخلف من العصب البصري الذي يرسل المعلومات للدماغ

## اكتبى وصفا مبسطا لثلاثة فقط من المكونات الداخلية للعين

1- من الداخل تحتوي العين على العدسة خلف القرنية حيث تقلب الصورة و تجمعها على الشبكية.



2- كما تحتوي على السائل الزجاجي و هو عديم اللون يشبه الجيلاتين.

3- توجد القرنية و هي الجزء الملون من العين .

4- الشبكية توجد خلف السائل الزجاجي تحوي الخلايا المستقبلة العصي و المخاريط.



5- المشيمية تقع بين الصلبة و الشبكية تحتوي صبغة الرديسين الصبغة السوداء



ماذا تتوقع ان يحدث اذا قل عدد خلايا المخاريط في شبكية العين؟

ج: ينتج عن نقص المخاريط عمى الالوان.

2025

2024