

تم تحميل هذا الملف من موقع المناهج البحرينية



* للحصول على أوراق عمل لجميع الصفوف وجميع المواد اضغط هنا

<https://almanahj.com/bh>

* للحصول على أوراق عمل لجميع مواد الصف الثاني عشر اضغط هنا

<https://almanahj.com/bh/12>

* للحصول على جميع أوراق الصف الثاني عشر في مادة رياضيات ولجميع الفصول, اضغط هنا

<https://almanahj.com/bh/12math>

* للحصول على أوراق عمل لجميع مواد الصف الثاني عشر في مادة رياضيات الخاصة بـ الفصل الثاني اضغط هنا

<https://almanahj.com/bh/12math2>

* لتحميل كتب جميع المواد في جميع الفصول للـ الصف الثاني عشر اضغط هنا

<https://almanahj.com/bh/grade12>

* لتحميل جميع ملفات المدرس منى عبد الحميد اضغط هنا

[almanahjbhbot/me.t//:https](https://t.me/almanahjbhbot)

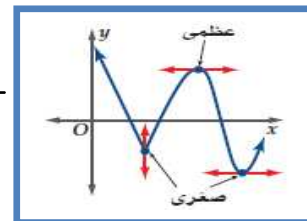
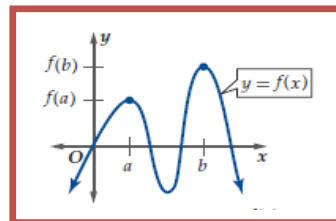
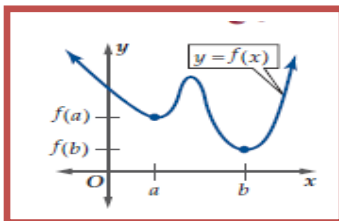
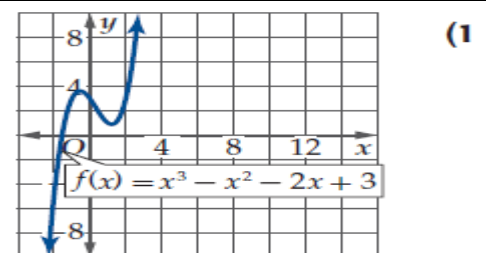
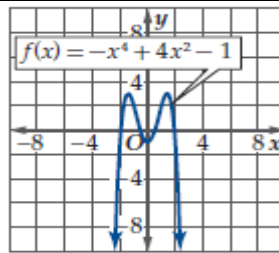
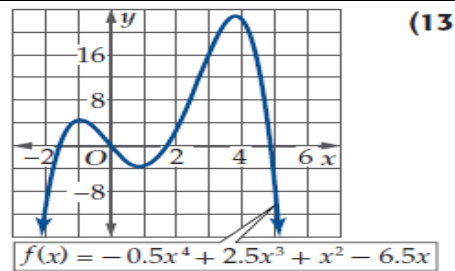
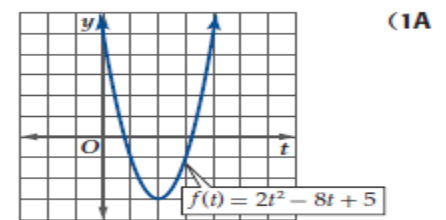
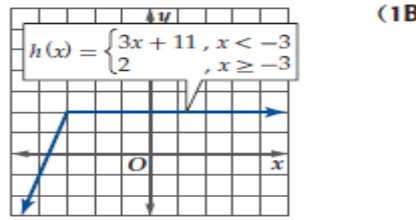
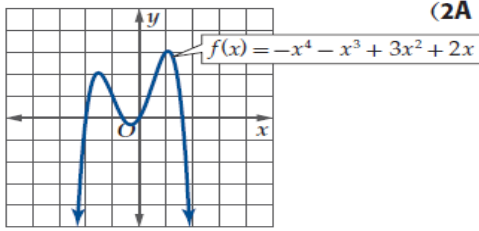
للتحدث إلى بوت على تلغرام: اضغط هنا



تابع القيم القصوى ومتوسط معدل التغيير

| دوال ثابتة | دوال متناقصة | دوال متزايدة |
|--|--|--|
| | | |
| $x_1 < x_2$ تكون عندما $f(x_1) = f(x_2)$ | $x_1 < x_2$ تكون عندما $f(x_1) > f(x_2)$ | $x_1 < x_2$ تكون عندما $f(x_1) < f(x_2)$ |

استعملي التمثيل التالي لكل دالة من الدالتين ادناه لتحديد الفترات (قريبى لأقرب 0.5 وحدة)



القيم القصوى
المحلية والمطلقة

• حددي القيم القصوى لكل دالة من الدوال أعلى البطاقة.

| التقييم الذاتي | | | | | |
|-----------------|-----------------|-----------------|-----------------|-----------------|-----------------|
| التزام وانضباط | تفوق | التزام الوقت | تعاون | مبادرات | تقدم وتطور |
| $\overline{10}$ | $\overline{10}$ | $\overline{10}$ | $\overline{10}$ | $\overline{10}$ | $\overline{10}$ |

الدرجة

