

تم تحميل هذا الملف من موقع المناهج البحرينية

الملف شرح درس النمو الطبيعي للسكان

[موقع المناهج](#) ⇐ ⇐ [الصف الثالث الثانوي](#) ⇐ [جغرافيا](#) ⇐ [الفصل الأول](#)

روابط مواقع التواصل الاجتماعي بحسب الصف الثالث الثانوي

--	--	--	--

روابط مواد الصف الثالث الثانوي على تلغرام

الرياضيات	اللغة الانجليزية	اللغة العربية	التربية الاسلامية
---------------------------	----------------------------------	-------------------------------	-----------------------------------

المزيد من الملفات بحسب الصف الثالث الثانوي والمادة جغرافيا في الفصل الأول

ملخص مادة الجغرافيا السكانية مقرر أجا 312	1
مذكرة اجا 214 حزئية المنتصف	2
اختبار الكتروني	3
ورقة عمل ونشاط بعنوان اهم الموارد المعدنية في الوطن العربي مقرر أجا 211	4
مراجعة عامة للتطبيق الشامل الجغرافيا السكانية مقرر أجا 312	5



KINGDOM OF BAHRAIN

Ministry of Education

Muharraq Secondary Girls School



مَمْلَكَةُ الْبَحْرَيْنِ
وَأَنْزَارَةُ التَّرْبِيَةِ وَالتَّعْلِيمِ
مدرسة المحرق الثانوية للبنات

مَمْلَكَةُ الْبَحْرَيْنِ
KINGDOM OF BAHRAIN
وزارة التربية والتعليم
Ministry of Education

أج ٣١٢

الجغرافية السكانية



2030
البحرين

#نتعلم للبحرين

المستوى الثالث

أج ٣١٢

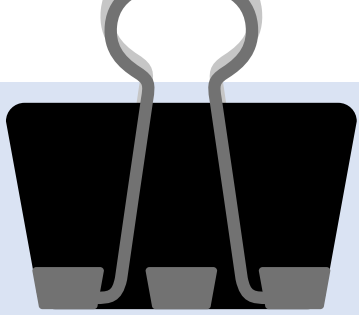
الجغرافيا السكانية

الدرس الرابع:

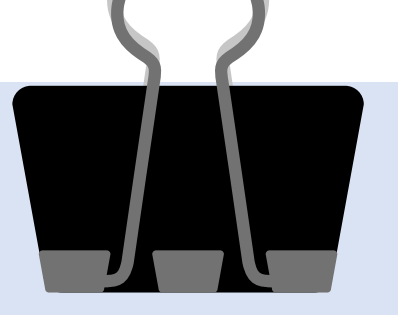
النمو الطبيعي للسكان

معلمة المادة : هنادي حمد الناصر





إجابة النشاط ١



النمو الطبيعي للسكان

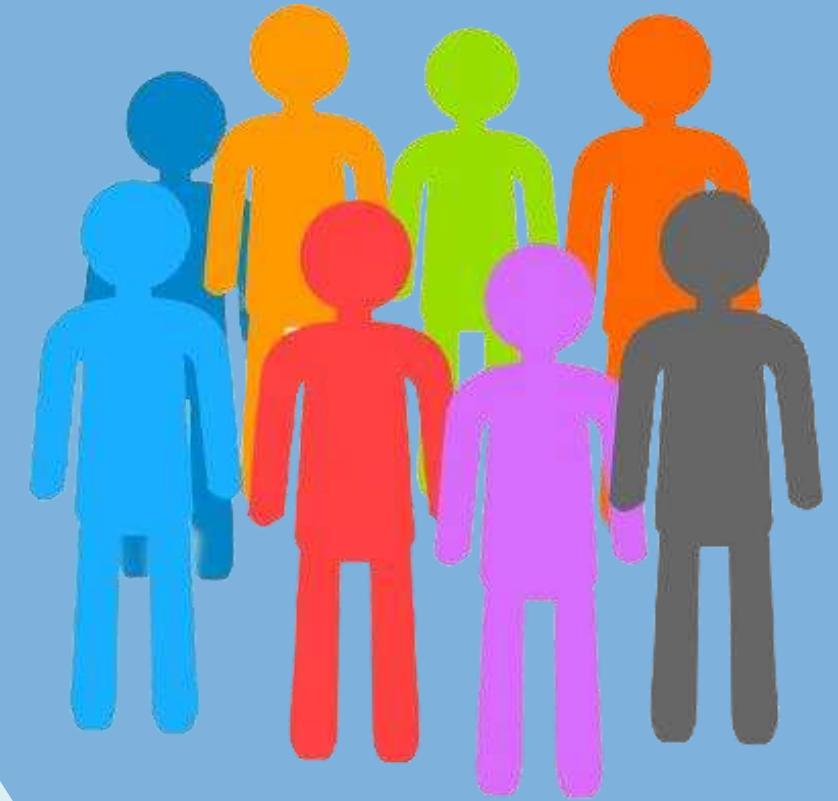
هو **الفارق** بين معدل المواليد ومعدل الوفيات في فترة زمنية محددة عادة ما تكون سنة واحدة، وهو في تغير مستمر يرتبط بزيادة أو نقصان معدلات الولادات والوفيات.

فإذا كان الفارق في **الموجب** تكون الولادات أكثر من الوفيات وهذا يؤدي إلى **زيادة في عدد السكان**، أما إذا كان الفارق في **السالِب** فهذا يعني أن الولادات أقل من الوفيات وبالتالي فإن **عدد السكان في تراجع**.



الزيادة الطبيعية للسكان وصافي
الهجرة (الفرق بين القادمين
والمغادرين) في فترة زمنية محددة
غالبًا ما تكون سنّة واحدة، وبهذا
يكون النمو السكاني شامل لعدد
السكان البلد أو منطقة معينة.

النمو السكاني



الهدف الثاني:

أن تحسب الطالبة معدل النمو الطبيعي للسكان .

النشاط ١ للهدف الثاني - نشاط فردي (دقيقة)

اقرأ المستندات، ثم أجب عن الأسئلة الآتية:

- ١- قارن بين معدل النمو الطبيعي بين الدول المتقدمة والدول النامية.
- ٢- أذكر دول يرتفع بها معدل النمو الطبيعي ودول ينخفض بها المعدل .

البلد	معدلات المواليد الخام بالألف ٢٠١٩ م	معدلات الوفيات الخام بالألف ٢٠١٩ م	معدل النمو الطبيعي للسكان
النرويج	١١,١٦	٧,٩٩	٪٠,٣
إيطاليا	٧,٣٨	١٠,٦١	٪-٠,٣
كندا	١٠,٥٤	٧,٦٥	٪٠,٣
سنغافورة	٨,٨٥	٤,٤١	٪٠,٤,٤
الهند	١٨,٠٨	٧,٢١	٪١,١
اندونيسيا	١٨,٤٢	٦,٤٣	٪١,٢
تونس	١٨,٠١	٦,٢٧	٪١,٢
مالي	٤١,٠٤	٩,٣١	٪٣,٢
الصومال	٤١,٥٩	١١,٠٦	٪٣,١
البرازيل	١٤,١٣	٦,٣٨	٪٠,٨

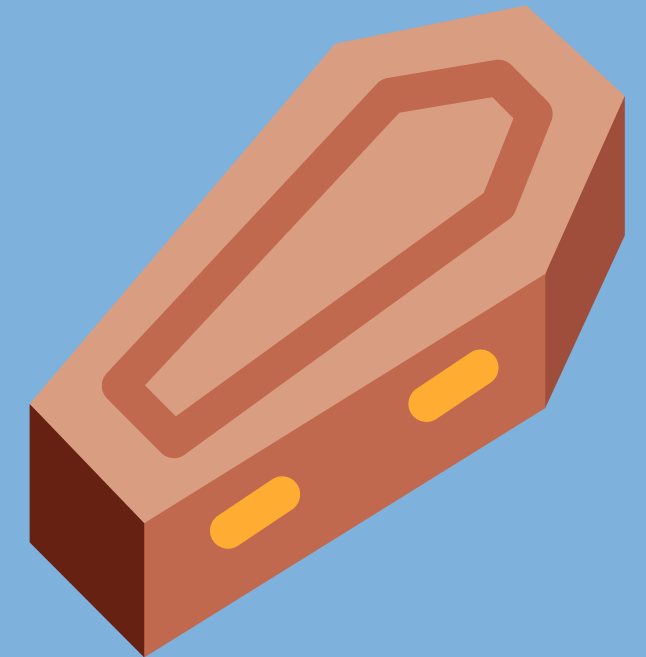
المصدر: أطلس بيانات العالم، ٢٠١٩ .

معدل النمو الطبيعي للسكان لبعض دول العالم ٢٠١٩ م.

طريقة حساب نسبة معدل النمو الطبيعي للسكان

عدد المواليد – عدد الوفيات

١٠

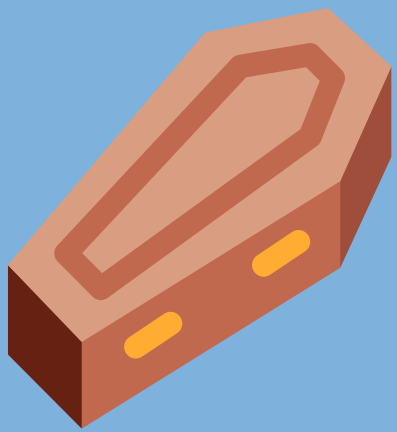


تقويم للهدف الثاني : تدريبي لقانون احتساب نسبة معدل النمو الطبيعي للسكان :

من خلال البيانات الإحصائية الواردة في الجدول الآتي، أجب عن الأسئلة التي تليه:

• احسب نسبة النمو الطبيعي لسكان البلدان الواردة في الجدول.

الدولة	معدل الولادات الخام بالألف ٢٠١٧	معدل الوفيات الخام بالألف ٢٠١٧	معدل الزيادة الطبيعية	معدل خصوبة ٢٠١٧	مؤشر التنمية البشرية ٢٠١٨
المملكة العربية السعودية	١٨	٣		٢,٧	٠,٨٥٧
أثيوبيا	٣٣	٧		٤,٦	٠,٤٧٠
البرازيل	١٤	٦		١,٨	٠,٧٦١
سويسرا	١٠,٢٨	٨,٠٥		١,٥٤	٠,٩٤٦





إجابة النشاط الأول للهدف الثالث

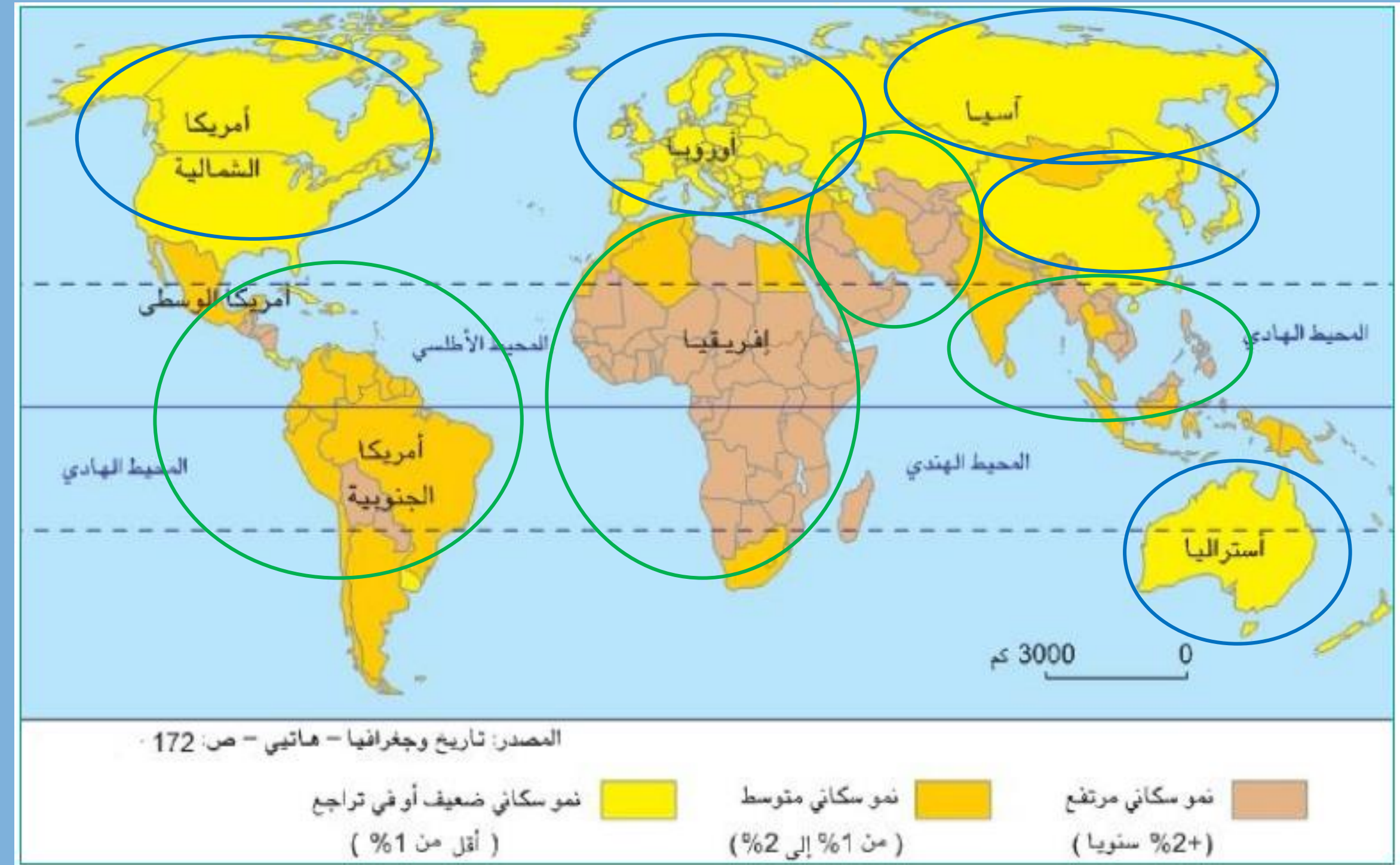
مناطق يقل بها
النمو السكاني

شمال آسيا وأجزاء من
الجهة الشرقية

أوروبا

أمريكا الشمالية

أستراليا



مناطق يرتفع
بها النمو
السكاني

جنوب شرق آسيا

جنوب غرب آسيا

إفريقيا

أمريكا الجنوبية
والوسطى

تصنيف دول العالم حسب معدلات النمو الطبيعي للسكان إلى:

الاول

١- دول ذات نمو طبيعي مرتفع:
وهي الدول التي يتجاوز فيها معدل النمو الطبيعي ٢%،
نتيجة* ارتفاع معدلات الولادات
و* انخفاض معدلات الوفيات
*بتأثير غياب التنظيم الأسري
مثل النيجر ومالي واليمن
وباكستان.

الثاني

٢- دول ذات نمو سكاني متوسط:
وهي الدول التي يكون فيها معدل النمو الطبيعي ما بين ١% و٢%،
نتيجة* ارتفاع معدلات الولادات
*إتباعها سياسات تنظيم سكاني
*انخفاض معدلات الوفيات بسبب
توفر الغذاء والخدمات الصحية
مثل تونس والهند والبرازيل

الثالث

٣- دول ذات نمو طبيعي منخفض:
وهي الدول التي لا تتجاوز فيها معدلات النمو السكاني الطبيعي ١%،
نتيجة* انخفاض معدلات الولادات
*وانخفاض معدلات الوفيات بتأثير
سياساتها السكانية
*توفر الغذاء والخدمات الصحية
مثل النرويج وكندا وأغلب دول
العالم المتقدم.

تقويم الهدف الثالث: صنف البلدان الواردة في الجدول حسب معدلات النمو الطبيعي.



الدولة	دول ذات نمو طبيعي مرتفع	دول ذات نمو سكاني متوسط	دول ذات نمو طبيعي منخفض
المملكة العربية السعودية			
أثيوبيا			
البرازيل			
سويسرا			
اليمن			
كندا			



إجابة النشاط ١

المواليد

من أهم عناصر الحركة السكانية المؤثرة على زيادة حجم السكان أو ثباته

الوفيات

هي التي تحدد مسار النمو السكاني في المجتمعات، وهي تتفاوت من مجتمع إلى آخر ومن فترة زمنية إلى أخرى.

الهدف الثاني:

تفسر العوامل المؤثرة في معدلات المواليد والوفيات

النشاط ١ تطور معدل المواليد في الدول المتقدمة والنامية - نشاط فردي (دقيقتان)

اقرأ المستند، ثم اجب عن الأسئلة التالية:

١. من خلال البيانات الإحصائية الواردة في الجدول، لاحظ التطور في معدلات المواليد للفترة بين عامي ١٩٩٠ و ٢٠١٧م، ماذا تستنتج؟

٢. على ماذا يدل ارتفاع مؤشر التنمية البشرية في مملكة البحرين عام ٢٠١٨م مقارنة بعدد من الدول الواردة بالجدول؟

مؤشر التنمية البشرية ٢٠١٨	معدل الخصوبة لكل امرأة (عدد الأطفال لكل امرأة في سن الإنجاب)		معدل الولادات الخام بالآلاف		الدولة
	٢٠١٧	١٩٩٠	٢٠١٧	١٩٩٠	
٠,٨٣٨	١,٩٩	٢,٨٠	١٣,٦٢	١٨,٧٨	مملكة البحرين
٠,٣٧٧	٦,٨٢	٧,٦٨	٤٥,٦٤	٥١,٨٢	التيجر
٠,٧٠٠	٣,٣٣	٣,٣٤	٢٥,٧١	٢٤,٨٥	مصر
٠,٧٦٧	٢,١٥	٢,٧٢	١٧,٣٠	٢١,٧٤	المكسيك
٠,٨٠٤	٢,٠	٢,٧٨	١٦,٦١	١٨,١٦	ماليزيا
٠,٦٤٧	٢,٢٢	٣,٣١	١٧,٦٤	٢١,١١	الهند
٠,٩٢٥	١,٧٧	٢,٠٢	١١,٩٥	١٤,٠	الولايات المتحدة الأمريكية
٠,٩٣٧	١,٨٥	١,٥٧	١١,٨٨	١١,٣٦	السويد
٠,٩١٥	١,٣٧	١,٣٢	٧,٣١	٨,٧٧	اليابان
٠,٨٩٣	١,٣٣	١,٢١	٨,٢٨	١٠,٩٠	اسبانيا

المصدر: أطلس بيانات العالم.

الهدف الثاني:

تفسر العوامل المؤثرة في معدلات المواليد والوفيات

إجابة النشاط ١ للهدف الثاني

اقرأ المستند، ثم اجب عن الأسئلة التالية:

١. من خلال البيانات الإحصائية الواردة في الجدول، لاحظ التطور في معدلات المواليد للفترة بين عامي ١٩٩٠ و٢٠١٧م، ماذا تستنتج؟

انخفاض في معدل المواليد في جميع الدول ما عدا **مصر**. ويختلف معدل المواليد بين الدول في عام ٢٠١٧م

فيرتفع في كل من المكسيك والنيجر وماليزيا والهند بينما **ينخفض في كل من إسبانيا واليابان والسويد والولايات المتحدة الأمريكية.**

٢. على ماذا يدل ارتفاع مؤشر التنمية البشرية في مملكة البحرين عام ٢٠١٨م مقارنة بعدد من الدول الواردة بالجدول؟

يقترّب مؤشر التنمية البشرية في مملكة البحرين من مؤشر الدول المتقدمة مثل اليابان والسويد، مما يدل على اهتمام مملكة البحرين بتنمية وتطوير الموارد المتاحة وتسخيرها في التنمية البشرية.

تطور معدل المواليد في الدول النامية

إجابة النشاط ٢ تطور معدل المواليد في الدول النامية

ما هي عوامل تفاوت معدل الولادات بين بلدان العالم النامي؟

١- **معدل الخصوبة:** يمكن أن نستنتج العلاقة بين معدل الخصوبة ومعدل الولادات، فنجدها علاقة طردية مرتبطة ببعضها، ففي الدول التي ترتفع فيها معدلات الخصوبة كما في النيجر بمعدل ٦ طفل / امرأة يرافقها ارتفاع في معدل الولادات بمعدل ٤٦ بالألف.



٢- **المتغيرات الاقتصادية والاجتماعية:** أغلب البلدان النامية التي تشهد ارتفاعاً في معدل المواليد، نجد فيها مؤشرات التنمية البشرية ومعدل الدخل السنوي متدنية، والعكس لدى الدول ذات معدل ولادات منخفض، فالعلاقة عكسية بين معدل المواليد ومؤشرات التنمية البشرية والدخل السنوي، فمثلاً مملكة البحرين تشهد انخفاض نسبي في معدل الولادات قياساً إلى غيرها من الدول النامية بمعدل ١٤ بالألف عام ٢٠١٧م، يقابله ارتفاع ملحوظ في مؤشر التنمية البشرية وصل إلى ٠.٨٣٨ لعام ٢٠١٨م



تطور معدل المواليد في الدول النامية



إجابة النشاط ٢ تطور معدل المواليد في الدول النامية ما هي عوامل تفاوت معدل الولادات بين بلدان العالم النامي؟

٣- **التعاليم الدينية:** ففي المجتمعات الإسلامية يُحرم تحديد النسل، بينما في المجتمعات الدينية الأخرى يسمح بتحديد النسل.

٤- **الاعتقادات الاجتماعية السائدة في المجتمعات:** فبعض المجتمعات القبلية والزراعية تشجع على زيادة عدد المواليد كوجاهة اجتماعية ولتوفير أيدي عاملة، بينما العكس في المجتمعات الحضرية، وطالما أن أغلب المجتمعات في الدول النامية مجتمعات زراعية انعكس ذلك على ارتفاع معدلات الولادات بصورة عامة.

٥- **السياسات السكانية:** اتبعت أغلب دول العالم سياسات سكانية متفاوتة بهدف توجيه النمو الديموغرافي للسكان من خلال تقليل معدلات الإنجاب، كما في الصين والهند، بينما في دول أخرى لم تحقق السياسات السكانية أهدافها بشكل كبير.





تطور معدل المواليد في الدول المتقدمة

إجابة النشاط ٣ تطور معدل المواليد في الدول المتقدمة

اذكر العوامل المؤثرة في معدلات الولادات في الدول المتقدمة ؟

١- معدل الخصوبة: علاقة طردية مرتبطة بين معدلات الخصوبة ومعدلات الولادات .

٢- المتغيرات الاقتصادية والاجتماعية: تشهد البلدان المتقدمة ارتفاعاً في مؤشرات التنمية البشرية، وهذا ما

يفسر تدني معدلات الولادات فيها، فالعلاقة عكسية بين معدلات المواليد ومؤشرات التنمية البشرية

الهدف الثاني:

تفسر العوامل المؤثرة في معدلات المواليد والوفيات

النشاط ٤ تطور معدل الوفيات في الدول النامية والمتقدمة - نشاط فردي (دقيقتان)

اقرأ المستند، ثم اجب عن الأسئلة التالية:

١. لاحظ التطور في معدلات الوفيات لبعض دول العالم للفترة بين عامي ١٩٩٠ و ٢٠١٧، ماذا تستنتج؟

٢. على ماذا يدل ارتفاع مؤشر متوسط الأعمار المتوقع عند الولادة في مملكة البحرين مقارنة بعدد من الدول الواردة بالجدول؟

الدولة	معدل الوفيات الخام بالألف		معدل وفيات الأطفال الرضع لكل ١٠٠٠ من المواليد الأحياء		متوسط الأعمار المتوقع عند الولادة	
	١٩٩٠	٢٠١٧	١٩٩٠	٢٠١٧	١٩٩٠	٢٠١٧
مملكة البحرين	٢,٤٨	٢,٤١	١٦,٤٤	٦,٠٥	٨٣,٣	٨٥,١
النيجر	١٤,٣٠	٨,٠٣	١٥٣,٨٢	٥٠,٧٢	٧٢,٥	٧٤,٥
مصر	٦,٣٧	٥,٧٨	٦٦,٥	١٥,٨٥	٧٩	٨١,٤
المكسيك	٤,٧٩	٦,٠٨	٣٦,٢٩	١٣,٦٨	٧٢,٧	٨٤,٨
ماليزيا	٤,٥٣	٥,١٧	١٣,٧٧	٥,٩٤	٨٢,٩	٨٥
الهند	٨,٠٧	٧,٢٧	٨٧,٥٥	٣٥,١٥	٧٧,٤	٨٠
الولايات المتحدة الأمريكية	٨,٣١	٨,٨٤	٩,٤٧	٥,٨٠	٨٥,٢	٨٧,١
السويد	١٠,٢٣	٩,١٢	٥,٦٧	٢,٩	٨٨,٣	٩٠,٤
اليابان	٨,٢٩	١٠,٧٤	٤,٥٦	١,٨١	٨٩,٩	٩٢
اسبانيا	٨,٦٣	٩,١٧	٧,٤١	٢,٤٠	٨٩	٩١,١

تطور معدل الوفيات الخام وفيات الأطفال ومتوسط الأعمار في بعض دول العالم للفترة ١٩٩٠-٢٠١٧ م.

الهدف الثاني:

تفسر العوامل المؤثرة في معدلات المواليد والوفيات

إجابة النشاط ٣ تطور معدل الوفيات في الدول النامية والمتقدمة

اقرأ المستند، ثم اجب عن الأسئلة التالية:

١. لاحظ التطور في معدلات الوفيات لبعض دول العالم للفترة بين عامي ١٩٩٠ و٢٠١٧، ماذا تستنتج؟

- انخفض معدل وفيات الأطفال لعام ٢٠١٧م في عدد من الدول النامية والمتقدمة مثل مملكة البحرين ومصر والسويد، وارتفع في كل من المكسيك وماليزيا.
- انخفاض بسيط في معدل الوفيات في الدول النامية باستثناء ماليزيا والمكسيك، وارتفاع بسيط في معدل الوفيات في الدول المتقدمة.

٢. على ماذا يدل ارتفاع مؤشر متوسط الأعمار المتوقع عند الولادة في مملكة البحرين مقارنة بعدد من الدول الواردة بالجدول؟

يرتفع مؤشر العمر المتوقع عند الولادة في مملكة البحرين وهذا نتيجة لتطور الخدمات الصحية والغذائية المقدمة للسكان، واهتمامها بالرعاية الصحية للسكان منذ الطفولة.

الهدف الثاني:

تفسر العوامل المؤثرة في معدلات المواليد والوفيات

إجابة النشاط ٣ تطور معدل الوفيات في الدول النامية والمتقدمة

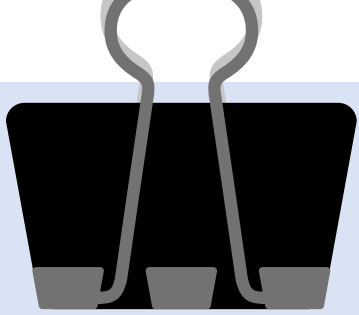
اقرأ المستند، ثم اجب عن الأسئلة التالية:

١. لاحظ التطور في معدلات الوفيات لبعض دول العالم للفترة بين عامي ١٩٩٠ و ٢٠١٧، ماذا تستنتج؟

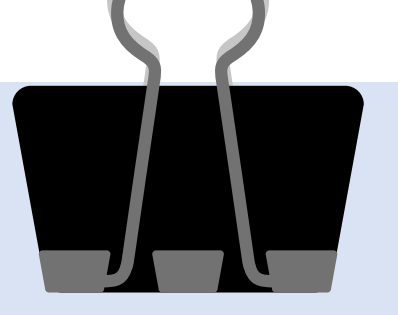
- انخفض معدل وفيات الأطفال لعام ٢٠١٧م في عدد من الدول النامية والمتقدمة مثل مملكة البحرين ومصر والسويد، وارتفع في كل من المكسيك وماليزيا.
- انخفاض بسيط في معدل الوفيات في الدول النامية باستثناء ماليزيا والمكسيك، وارتفاع بسيط في معدل الوفيات في الدول المتقدمة.

٢. على ماذا يدل ارتفاع مؤشر متوسط الأعمار المتوقع عند الولادة في مملكة البحرين مقارنة بعدد من الدول الواردة بالجدول؟

يرتفع مؤشر العمر المتوقع عند الولادة في مملكة البحرين وهذا نتيجة لتطور الخدمات الصحية والغذائية المقدمة للسكان، واهتمامها بالرعاية الصحية للسكان منذ الطفولة.



تطور معدل الوفيات في الدول النامية والمتقدمة

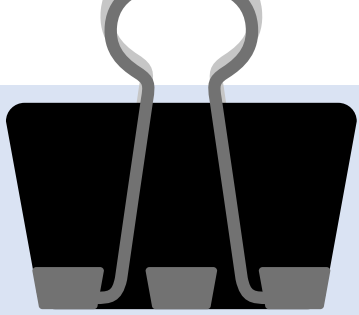


ما هي عوامل تفاوت معدل الوفيات بين بلدان العالم النامي؟

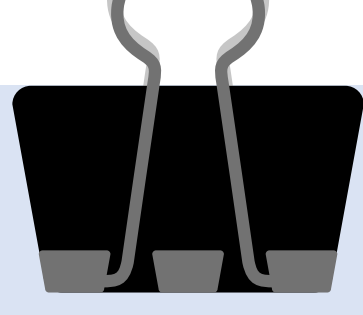
١- مؤشّر وفيات الأطفال الرضع: **علاقة طردية** بين معدلات الوفيات ومعدلات وفيات الأطفال الرضع.

٢- المستوى الاقتصادي والاجتماعي والخدمات الصحية: الدول التي يرتفع فيها مستوى الدخل والوعي الصحي وجودة الخدمات الصحية، تشهد تدني في معدلات الوفيات كما في مملكة البحرين.





تطور معدل الوفيات في الدول النامية والمتقدمة



اذكر العوامل المؤثرة في معدلات الوفيات في الدول المتقدمة ؟

1- مؤشّر وفيات الأطفال الرضع: حيث يظهر **التجانس** بين دول العالم المتقدم في معدل وفيات الأطفال

2- ارتفاع أعداد المسنين ضمن **هرم الأعمار** في الدول المتقدمة بصورة عامة.

3- **المستوى الاقتصادي والاجتماعي**: حيث ارتبطت معدلات الوفيات بشكل كبير بالمستوى

المعيشي والخدمات الاجتماعية للأفراد، فنجد الدول المتقدمة تتسم بارتفاع مؤشر التنمية

البشرية.



تقويم نهائي

ما هي عوامل تفاوت معدل الولادات بين بلدان العالم النامي؟

ما هي عوامل تفاوت معدل الوفيات بين بلدان العالم النامي؟

