

تم تحميل هذا الملف من موقع المناهج البحرينية



\*للحصول على أوراق عمل لجميع الصفوف وجميع المواد اضغط هنا

<https://almanahj.com/bh>

\* للحصول على أوراق عمل لجميع مواد الصف الثاني اضغط هنا

<https://almanahj.com/bh/2>

\* للحصول على جميع أوراق الصف الثاني في مادة علوم ولجميع الفصول, اضغط هنا

<https://almanahj.com/bh/2science>

\* للحصول على أوراق عمل لجميع مواد الصف الثاني في مادة علوم الخاصة بـ الفصل الأول اضغط هنا

<https://almanahj.com/bh/2science1>

\* لتحميل كتب جميع المواد في جميع الفصول للـ الصف الثاني اضغط هنا

<https://almanahj.com/bh/grade2>

[almanahjbhbot/me.t//:https](https://t.me/almanahjbhbot)

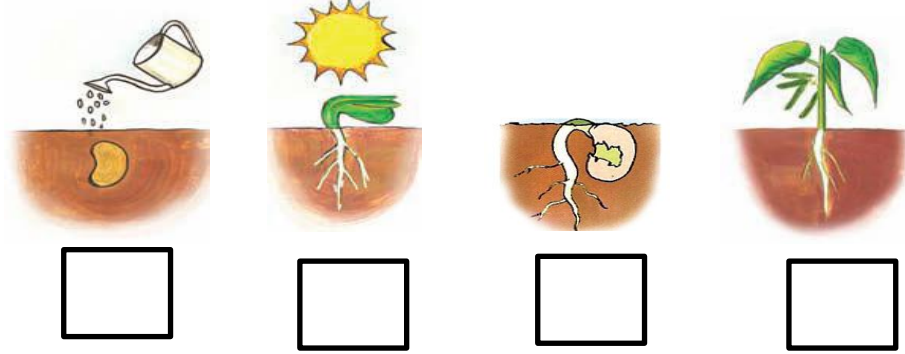
للتحدث إلى بوت على تلغرام: اضغط هنا

السؤال الأول: - أ ) ضع إشارة (✓) تحت ما يحتاجه النبات ليعيش :

الماء	الظلام	الهواء	العصير	الشمس
<input type="checkbox"/>	<input type="checkbox"/>	<input type="checkbox"/>	<input type="checkbox"/>	<input type="checkbox"/>

- ب ) أكمل الفراغ بالكلمة المناسبة :- ( المعادن - الأكسجين )
- تمتص النباتات ..... من التربة لتصنع غذاءها ,
  - يصنع النبات الغذاء فيطلق غاز ..... في الهواء .

السؤال الثاني : أ ) رتب المراحل التالية بوضع الرقم المناسب ( 1 ، 2 ، 3 ، 4 )



ب ) ضع الرقم المناسب ( 1 ، 2 ، 3 ، 4 ، 5 ، 6 ) تحت الكلمات لترتيب مراحل دورة حياة شجرة الرمان :

زهرة - شجرة كبيرة - بذرة - ثمرة - بادرة - شجرة صغيرة  
( ) ( ) ( ) ( ) ( ) ( )

هل النباتات مخلوقات حية ؟

.....

اكتب بعض صفات المخلوقات الحية :

..... و ..... و .....

ارسم دائرة حول : نعم أو لا

هل تنمو النباتات و تتغير ؟ نعم لا

أكمل العبارات الآتية بكلمات مناسبة :

لكي تعيش النباتات فإنها تحتاج إلى

..... و ..... و .....

اختر الإجابة الصحيحة من بين القوسين :

النباتات .....

( تحصل على غذائها كاملا من التربة - تصنع غذاءها بنفسها - لا تحتاج إلى الغذاء )

أكمل الآتي :

لكي تعيش النباتات و تنمو فإنها تحتاج إلى :

1 - .....

2 - .....

3 - .....

4 - .....

ضع علامة ( √ ) أمام العبارات الصحيحة ، و علامة ( × ) أمام العبارات غير الصحيحة

1 - النباتات تصنع غذاءها بنفسها ( )

2 - لا يحتاج النبات إلى ضوء الشمس لكي ينمو ( )

صل من عبارات العمود ( أ ) بما يناسب من عبارات العمود ( ب ) :

( ب )

( أ )



- |                                    |              |
|------------------------------------|--------------|
| - تمتص الماء و الأملاح من التربة   | 1 - الأوراق  |
| - تستخدم ضوء الشمس لتصنع الغذاء    | 2 - الساق    |
| - ينطلق عندما تصنع النباتات غذاءها | 3 - الجذور   |
| - ينتقل الماء و الغذاء خلاله       | 4 - الأكسجين |

اكتب المصطلحات الآتية بجوار العبارات المناسبة :

( البذرة - حبوب اللقاح - الزهرة )

- 1 - هي التي تكون البذور (.....)
- 2 - جزء النبات الذي ينمو و يصير نباتا جديدا (.....)
- 3 - مسحوق تنتجه الزهرة يساعد في إنتاج البذور (.....)

أكمل العبارات الآتية بكلمات مناسبة من القائمة :

( الرياح - أغلفة - جنين - الثمار - نباتات )

- 1 - يوجد داخل البذور غذاء يساعد ..... النبات على النمو .
- 2 - البذور الصغيرة يمكن أن تحملها ..... و المياه بعيدا .
- 3 - تحمي ..... البذور بداخلها .
- 4 - البذور تنمو و تكون ..... جديدا .
- 5 - البذور لها ..... تحميها .

اكتب اسم اثنين من المخلوقات التي تساعد في نقل حبوب اللقاح من نبات إلى آخر :

1 - .....  
2 - .....

أكمل العبارات الآتية بكلمات مناسبة من القائمة :

( سنوات - دورة الحياة - أسابيع )

1 - ..... تبين كيف ينمو المخلوق الحي و يعيش و ينتج أفرادا من نوعه  
ثم يموت .

2 - بعض النباتات يعيش عدة ..... و بعضها يعيش ..... طويلة .  
أمامك صور توضح دورة حياة نبات الرمان :

رتب الصور مستخدما الأرقام ( 1 - 2 - 3 - 4 )



( ..... )

( ..... )

( ..... )

( ..... )

أكمل العبارات الآتية بكلمات مناسبة من القائمة :

( فقاريات - لافقاريات )

1 - تقسم الحيوانات إلى مجموعتين :

أ - مجموعة لها عمود فقري و تسمى .....

ب - مجموعة ليس لها عمود فقري و تسمى .....

صل بين الصور و الكلمة المناسبة لها :

لا فقاريات

فقاريات



صل كل حيوان من ( أ ) بالذي يشبهه في الصفات من ( ب ) :



( أ )



( ب )

أكمل العبارات الآتية بكلمات مناسبة من القائمة :

( جلد - الحراشف - زعانف - خياشيم )

1 - الأسماك لها ..... لتتنفس ، و لها ..... لتسبح .

2 - البرمائيات لها ..... رطب يساعدها على العيش على اليابسة و في الماء .

3 - التمساح له جلد خشن و مغطى بـ .....

أنظر إلى الصورة و صل كل جزء بالوظيفة التي يقوم بها :



قرنا الاستشعار

الأرجل

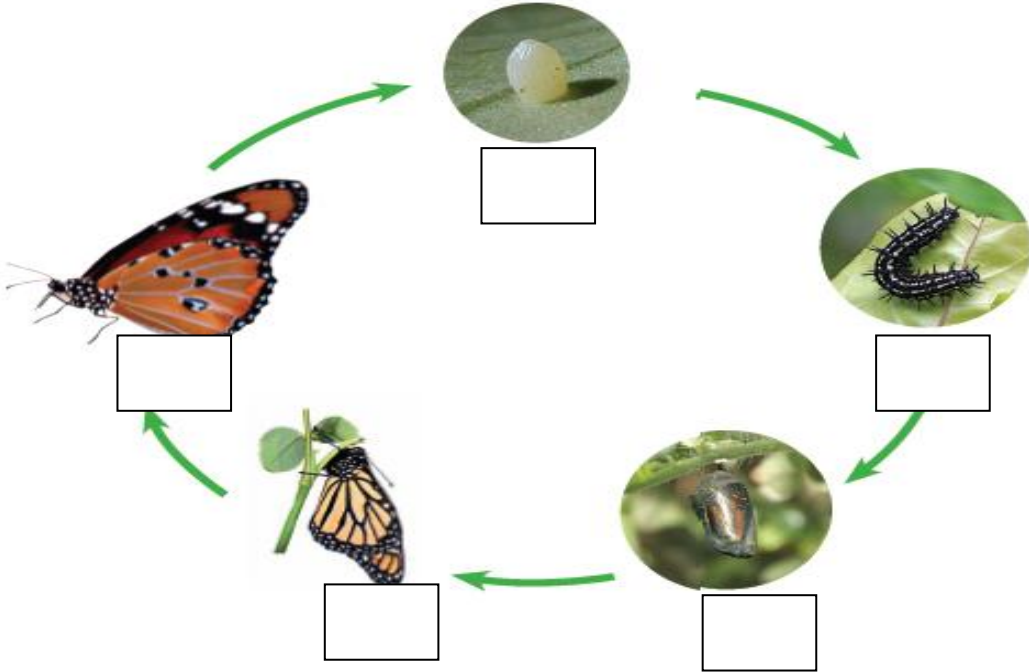
الغطاء الخارجي

المشي و التسلق

الحماية و الأمان

الإحساس و التذوق و الشم

انظر للصور و رتب دورة حياة الفراشة بوضع أرقام ( 1 - 2 - 3 - 4 - 5 ) تحت الصور .





صل الصور بالكلمات :

بيضة

شرنقة

فراشة مكتملة النمو

فراشة صغيرة

يرقة



انظر إلى الصورتين ثم ضع علامة (✓) أو (×) أمام العبارات تحتها

دورة حياة الفراشة



دورة حياة الماعز





- =====
- ( ) - الصغير يشبه أبائه ( ) - الصغير يشبه أبائه
- ( ) - يخرج الصغير من البيضة ( ) - يخرج الصغير من البيضة
- ( ) - الصغير يولد ( ) - الصغير يولد
- ( ) - يتحول شكل الصغير خلال دورة حياته ( ) - يتحول شكل الصغير خلال دورة حياته
- ( ) - هذا الحيوان من اللافقاريات ( ) - هذا الحيوان من اللافقاريات

رتب الكلمات الآتية لتكون تعريف الموطن :

( الذي - فيه - المكان - و الحيوانات - تعيش - النباتات )

.....

أكمل العبارات الآتية بكلمات مناسبة من القائمة :

( غذاء - التربة - مأوى - ضوء الشمس - للاختباء - النباتات - حيوانات )

1 - في الموطن تجد الحيوانات ما تحتاج إليه من ..... و ..... و ماء.

2 - تحتاج النباتات في موطنها إلى ..... و الماء و .....

3 - بعض الحيوانات تجد غذاءها في ..... التي تنمو في موطنها كما تتغذى

بعض الحيوانات على ..... أخرى .

5 - تستخدم الحيوانات موطنها ..... والنوم .

أكمل العبارات الآتية بكلمات مناسبة من القائمة :

( مفترس - السلسلة الغذائية - فريسة - الشمس )

1 - ..... هي التي توضح التسلسل الذي

تحصل فيه المخلوقات الحية على الغذاء .

2 - تبدأ معظم سلاسل الغذاء بـ .....

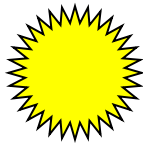
3 - الحيوان الذي يصطاد حيوانات أخرى ليتغذى عليها يسمى .....

أما الذي يصطاده الحيوان المفترس فيسمى .....

رتب الصور الآتية لتكون سلسلة غذائية بكتابة الأرقام (1-2-3-4-5-6)



.....



.....



.....



.....

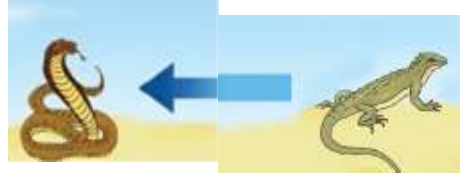
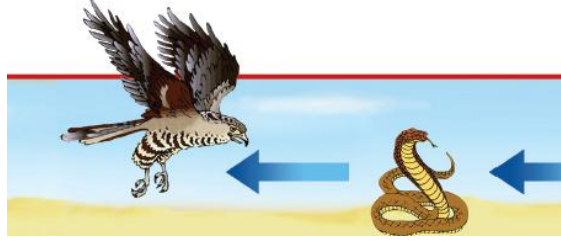


.....



.....

ضع خطا تحت الحيوان المفترس ، و خطين تحت الفريسة في كل جزء من السلسلة الغذائية الآتية :



المنطقة القطبية

في هذه الصورة مفترس و فريسة ، اكتب اسم المفترس و الفريسة :

المفترس : .....

الفريسة : .....

صل بين كل صورة و ما يناسبها من عبارات :

الغابة المطرية

الصحراء الحارة

الغابة



صل بين كل حيوان و بين الموطن الذي يعيش فيه :



أكمل العبارات الآتية بكلمات مناسبة من القائمة :

( منبسطة - مرتفعة - منخفضة - مختلفة )

1 - اليابسة لها أشكالاً ..... ، فقد تكون سهولاً .....

أو ودياناً ..... ، أو جبلاً و تلالاً .....

اكتب كل مصطلح مما يأتي بجوار التعريف المناسب :

( الجبل - الوادي - التلال - السهل )

1 - منطقة منبسطة و واسعة ( ..... )

2 - منطقة مرتفعة جدا من اليابسة ( ..... )

3 - مناطق مرتفعة و لكن أقل ارتفاعا من الجبال ( ..... )

4 - أرض منخفضة بين الجبال و التلال ( ..... )

الصورتان تمثلان شكلان من أشكال اليابسة ، اكتب تحت كل صورة ما تمثله :



( ..... )

( ..... )

أكمل العبارات الآتية بكلمات مناسبة من القائمة :

( العذب - الأمطار - المحيط - الماء - الأنهار )

1 - لا تستطيع المخلوقات الحية العيش بدون .....

2 - الماء ..... هو الماء غير المالح ، و يوجد في البحيرات و .....

3 - ..... تجمع كبير و عميق من الماء المالح .

4 - من مصادر الماء العذب ماء .....

ضع علامة ( √ ) أمام العبارات الصحيحة ، و علامة ( × ) أمام العبارات غير الصحيحة :

1 - تغطي المحيطات ثلاثة أرباع الأرض ( )

2 - تستطيع الحيوانات الشرب من ماء البحار ( )

3 - عند النظر إلى الأرض من الفضاء يبدو الماء باللون الأزرق ( )

4 - يمكن للأسماك أن تعيش خارج الماء ( )

5 - من مصادر الماء العذب الآبار ( )



صل كل مصطلح بالتعريف المناسب :

- المعادن - الأجزاء الصلبة غير الحية من الأرض .  
الصخور - خليط من فتات الصخور و بقايا النباتات  
و الحيوانات الميتة .  
التربة - فتات من التربة و الصخور تحتاج إليها النباتات  
و الحيوانات .

ضع علامة ( √ ) أمام العبارات الصحيحة ، و علامة ( × ) أمام العبارات غير الصحيحة :

- 1 - الموارد الطبيعية هي الأشياء التي يحصل عليها الناس من الأرض و يستعملونها ( )
- 2 - الماء و الهواء و الصخور و النباتات ليست موارد طبيعية ( )
- 3 - تختلف الصخور عن بعضها في الشكل و الحجم و الملمس ( )
- 4 - المعادن جميعها لها نفس اللون و الشكل ( )
- 5 - استخدم الإنسان الصخور كأدوات منذ آلاف ( )

اختر الإجابة الصحيحة مما بين القوسين :

- 1 - المعدن الذي يستخدم في صنع القلم الرصاص ( الكوارتز - الجرافيت - الفلورايد )
- 2 - المعدن الذي يستخدم في صنع معجون الأسنان ( الكوارتز - الجرافيت - الفلورايد )

أكمل العبارات الآتية بكلمات مناسبة من القائمة :

( النباتات - الدبال - الصخور - الحيوانات )

- 1 - التربة خليط من فتات ..... ، و قطع صغيرة من بقايا  
..... و ..... الميتة .
- 2 - ..... تُرْبَةٌ تَحْوِي كَثِيرًا مِنْ بَقَايَا النَّبَاتَاتِ وَالْحَيَوَانَاتِ الْمُتَحَلِّلَةِ

صل كل نوع من أنواع التربة بصورته :

التربة الرملية



التربة السطحية



التربة الطينية

