

١- أ- ضع علامة (✓) أمام الإجابة الصحيحة، وعلامة (✗) أمام الإجابة الخاطئة:

١. () تُساعد الطيور والحشرات على نقل حبوب اللقاح من زهرة إلى أخرى .
٢. () تحتاج المخلوقات الحية إلى الماء فقط لتنمو وتكبر.
٣. () الحيوان الثديي حيوان يغطي جسمه الشعر أو الفرو.
٤. () بذور النباتات كلها متشابهة ولا تختلف عن بعضها البعض.
٥. () من الحيوانات البرمائية الضفدع.
٦. () الجزء الذي ينبت ويصير نباتاً جديداً يسمى بذرة.
٧. () البادرة نبتة كبيرة وكثيرة الثمار.
٨. () يتنفس الإنسان والحيوان غازي يسمى بغاز الأكسجين لكي يعيشا .
٩. () جزء النبات الذي ينقل الماء والأملاح الذائبة للبقية أجزاء النبات يسمى : الجذور.
١٠. () كل الحيوانات لها عمود فقري.
١١. () دورة الحياة تبيّن لنا كيف يبدأ الكائن الحي حياته خطوة بخطوة.
١٢. () الحشرة حيوان له رجلان ويرضع صغاره الحليب.

السؤال الثاني:

١- أ- اكتب المطلوب حسب ما هو محدد لك داخل الشكل:

اكتب حاجات الحيوان لكي يعيش

١.
٢.
٣.
٤.

اكتب اسم حيوان تعرفه

.....

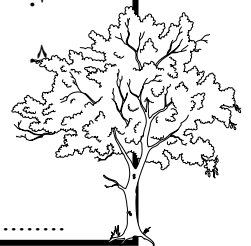


اكتب حاجات النبات لكي يعيش

٥.
٦.
٧.

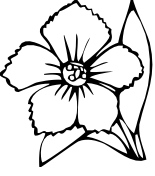
اكتب اسم نبات تعرفه

.....

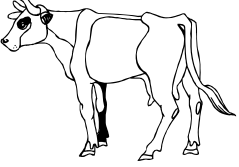


ملاحظة : استعمل الألوان في توصيل الكلمات بالصور أو العكس.

١ - صل الإسم بالصور المناسبة



البذور



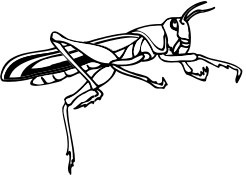
حشرة



البادرة



الزهرة



الثديي



ثمار



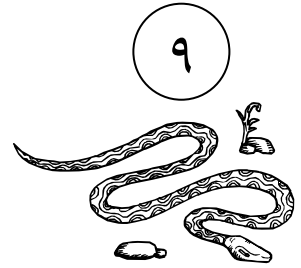
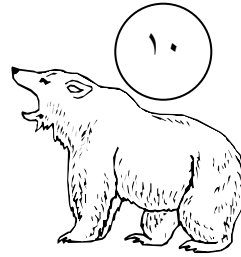
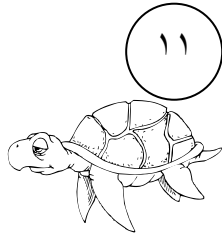
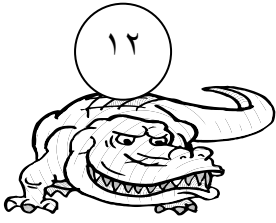
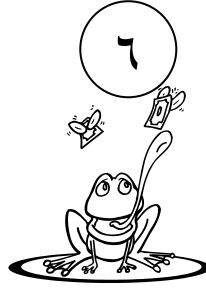
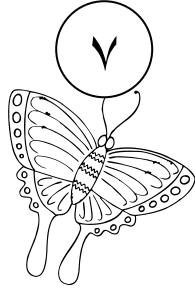
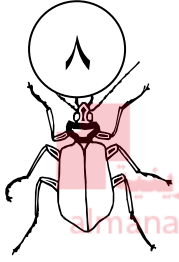
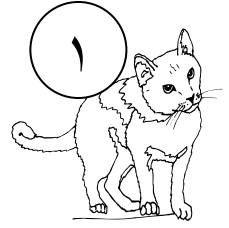
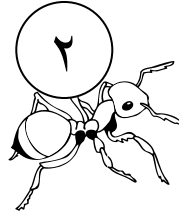
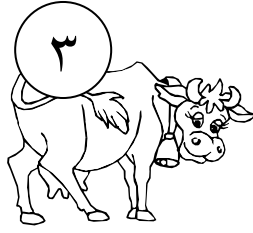
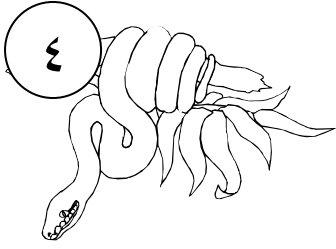
الجدور



شرنقة

السؤال الثاني:

١ - صنّف الحيوانات حسب نوعها بكتابة رقم الحيوان داخل المكان المخصص له :



حشرات

حيوانات برمائية

حيوانات ثديية

السؤال الثاني:

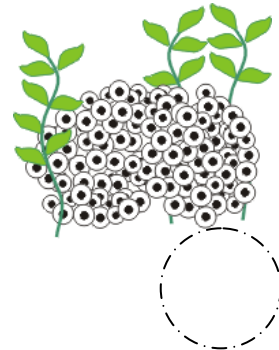
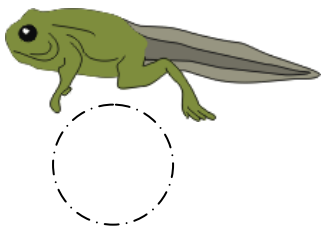
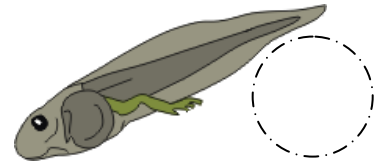
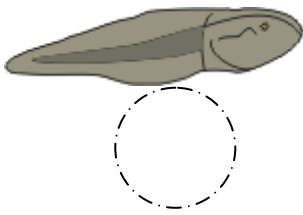
١ - ارسم دورة حياة النبات



موقع
المناهج البحرينية
almanahj.com/bh

السؤال الثاني:

١ - رتب دورة حياة الضفدع باستخدام الأرقام من (١ إلى ٥)



تمنياتنا للجميع بالتوفيق والنجاح



تمنياتنا للجميع بالتوفيق والنجاح