

تم تحميل هذا الملف من موقع المناهج البحرينية



*للحصول على أوراق عمل لجميع الصفوف وجميع المواد اضغط هنا

<https://almanahj.com/bh>

* للحصول على أوراق عمل لجميع مواد الصف الثاني اضغط هنا

<https://almanahj.com/bh/2>

* للحصول على جميع أوراق الصف الثاني في مادة علوم ولجميع الفصول, اضغط هنا

<https://almanahj.com/bh/2science>

* للحصول على أوراق عمل لجميع مواد الصف الثاني في مادة علوم الخاصة بـ الفصل الثاني اضغط هنا

<https://almanahj.com/bh/2science2>

* لتحميل كتب جميع المواد في جميع الفصول للـ الصف الثاني اضغط هنا

<https://almanahj.com/bh/grade2>

للتحدث إلى بوت على تلغرام: اضغط هنا

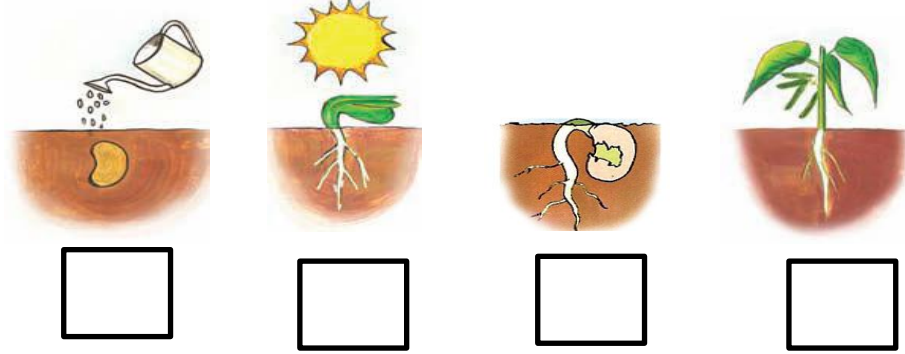
https://t.me/omcourse_bot

السؤال الأول: - أ) ضع إشارة (✓) تحت ما يحتاجه النبات ليعيش :

الماء	الظلام	الهواء	العصير	الشمس
<input type="checkbox"/>	<input type="checkbox"/>	<input type="checkbox"/>	<input type="checkbox"/>	<input type="checkbox"/>

- ب) أكمل الفراغ بالكلمة المناسبة :- (المعادن - الأكسجين)
- تمتص النباتات من التربة لتصنع غذاءها ,
 - يصنع النبات الغذاء فيطلق غاز في الهواء .

السؤال الثاني : أ) رتب المراحل التالية بوضع الرقم المناسب (1 ، 2 ، 3 ، 4)



ب) ضع الرقم المناسب (1 ، 2 ، 3 ، 4 ، 5 ، 6) تحت الكلمات لترتيب مراحل دورة حياة شجرة الرمان :

زهرة - شجرة كبيرة - بذرة - ثمرة - بادرة - شجرة صغيرة
() () () () () ()

هل النباتات مخلوقات حية ؟

.....

اكتب بعض صفات المخلوقات الحية :

..... و و

ارسم دائرة حول : نعم أو لا

هل تنمو النباتات و تتغير ؟ نعم لا

أكمل العبارات الآتية بكلمات مناسبة :

لكي تعيش النباتات فإنها تحتاج إلى

..... و و

اختر الإجابة الصحيحة من بين القوسين :

النباتات

(تحصل على غذائها كاملا من التربة - تصنع غذاءها بنفسها - لا تحتاج إلى الغذاء)

أكمل الآتي :

لكي تعيش النباتات و تنمو فإنها تحتاج إلى :

1 -

2 -

3 -

4 -

ضع علامة (√) أمام العبارات الصحيحة ، و علامة (×) أمام العبارات غير الصحيحة

1 - النباتات تصنع غذاءها بنفسها ()

2 - لا يحتاج النبات إلى ضوء الشمس لكي ينمو ()

صل من عبارات العمود (أ) بما يناسب من عبارات العمود (ب) :

(ب)

(أ)



- | | |
|------------------------------------|--------------|
| - تمتص الماء و الأملاح من التربة | 1 - الأوراق |
| - تستخدم ضوء الشمس لتصنع الغذاء | 2 - الساق |
| - ينطلق عندما تصنع النباتات غذاءها | 3 - الجذور |
| - ينتقل الماء و الغذاء خلاله | 4 - الأكسجين |

اكتب المصطلحات الآتية بجوار العبارات المناسبة :

(البذرة - حبوب اللقاح - الزهرة)

- 1 - هي التي تكون البذور (.....)
- 2 - جزء النبات الذي ينمو و يصير نباتا جديدا (.....)
- 3 - مسحوق تنتجه الزهرة يساعد في إنتاج البذور (.....)

أكمل العبارات الآتية بكلمات مناسبة من القائمة :

(الرياح - أغلفة - جنين - الثمار - نباتات)

- 1 - يوجد داخل البذور غذاء يساعد النبات على النمو .
- 2 - البذور الصغيرة يمكن أن تحملها و المياه بعيدا .
- 3 - تحمي البذور بداخلها .
- 4 - البذور تنمو و تكون جديدا .
- 5 - البذور لها تحميها .

اكتب اسم اثنين من المخلوقات التي تساعد في نقل حبوب اللقاح من نبات إلى آخر :

1 -
2 -

أكمل العبارات الآتية بكلمات مناسبة من القائمة :

(سنوات - دورة الحياة - أسابيع)

1 - تبين كيف ينمو المخلوق الحي و يعيش و ينتج أفرادا من نوعه
ثم يموت .

2 - بعض النباتات يعيش عدة و بعضها يعيش طويلة .
أمامك صور توضح دورة حياة نبات الرمان :

رتب الصور مستخدما الأرقام (1 - 2 - 3 - 4)



(.....)

(.....)

(.....)

(.....)

أكمل العبارات الآتية بكلمات مناسبة من القائمة :

(فقاريات - لافقاريات)

1 - تقسم الحيوانات إلى مجموعتين :

أ - مجموعة لها عمود فقري و تسمى

ب - مجموعة ليس لها عمود فقري و تسمى

صل بين الصور و الكلمة المناسبة لها :

لا فقاريات

فقاريات



صل كل حيوان من (أ) بالذي يشبهه في الصفات من (ب) :



(أ)



(ب)

أكمل العبارات الآتية بكلمات مناسبة من القائمة :

(جلد - الحراشف - زعانف - خياشيم)

1 - الأسماك لها لتتنفس ، و لها لتسبح .

2 - البرمائيات لها رطب يساعدها على العيش على اليابسة و في الماء .

3 - التمساح له جلد خشن و مغطى بـ

أنظر إلى الصورة و صل كل جزء بالوظيفة التي يقوم بها :



قرنا الاستشعار

الأرجل

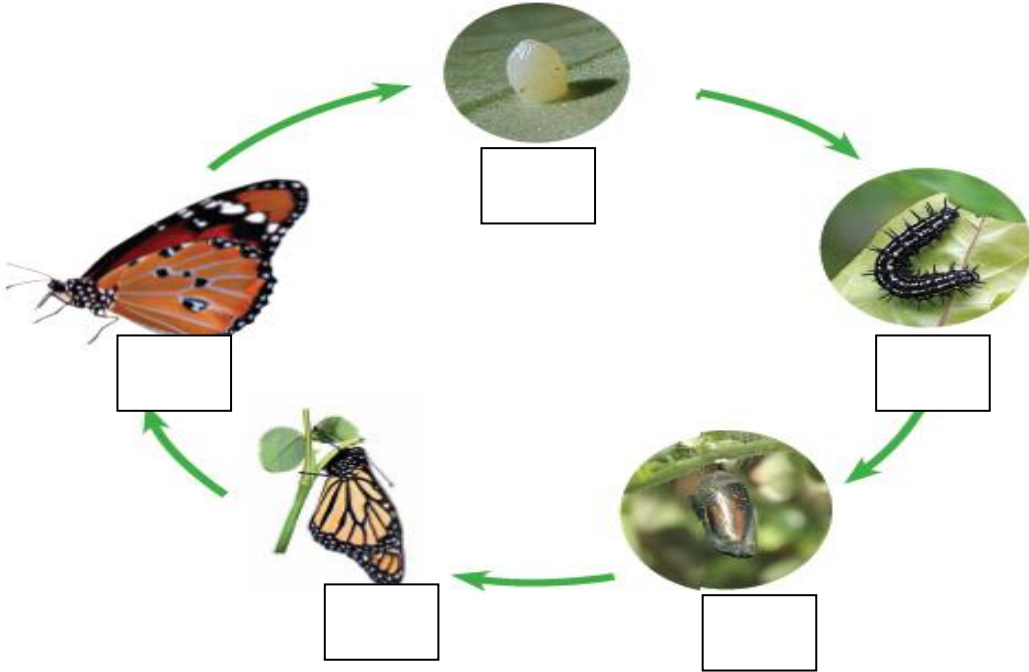
الغطاء الخارجي

المشي و التسلق

الحماية و الأمان

الإحساس و التذوق و الشم

انظر للصور و رتب دورة حياة الفراشة بوضع أرقام (1 - 2 - 3 - 4 - 5) تحت الصور .





صل الصور بالكلمات :

بيضة

شرنقة

فراشة مكتملة النمو

فراشة صغيرة

يرقة



انظر إلى الصورتين ثم ضع علامة (✓) أو (×) أمام العبارات تحتها

دورة حياة الفراشة



دورة حياة الماعز



- =====
- () - الصغير يشبه أبائه () - الصغير يشبه أبائه
- () - يخرج الصغير من البيضة () - يخرج الصغير من البيضة
- () - الصغير يولد () - الصغير يولد
- () - يتحول شكل الصغير خلال دورة حياته () - يتحول شكل الصغير خلال دورة حياته
- () - هذا الحيوان من اللافقاريات () - هذا الحيوان من اللافقاريات

رتب الكلمات الآتية لتكون تعريف الموطن :

(الذي - فيه - المكان - و الحيوانات - تعيش - النباتات)

.....

أكمل العبارات الآتية بكلمات مناسبة من القائمة :

(غذاء - التربة - مأوى - ضوء الشمس - للاختباء - النباتات - حيوانات)

1 - في الموطن تجد الحيوانات ما تحتاج إليه من و و ماء.

2 - تحتاج النباتات في موطنها إلى و الماء و

3 - بعض الحيوانات تجد غذاءها في التي تنمو في موطنها كما تتغذى

بعض الحيوانات على أخرى .

5 - تستخدم الحيوانات موطنها والنوم .

أكمل العبارات الآتية بكلمات مناسبة من القائمة :

(مفترس - السلسلة الغذائية - فريسة - الشمس)

1 - هي التي توضح التسلسل الذي

تحصل فيه المخلوقات الحية على الغذاء .

2 - تبدأ معظم سلاسل الغذاء بـ

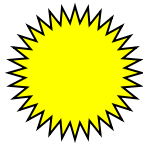
3 - الحيوان الذي يصطاد حيوانات أخرى ليتغذى عليها يسمى

أما الذي يصطاده الحيوان المفترس فيسمى

رتب الصور الآتية لتكون سلسلة غذائية بكتابة الأرقام (1-2-3-4-5-6)



.....



.....



.....



.....

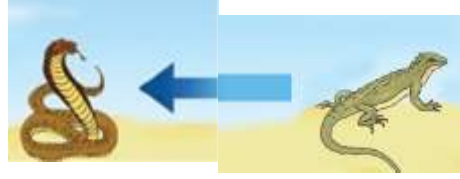
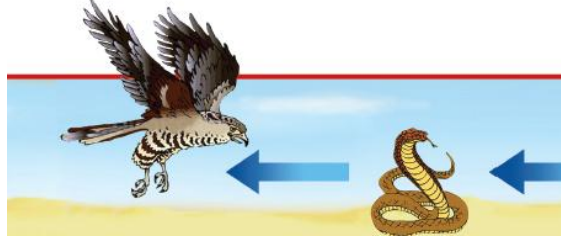


.....



.....

ضع خطا تحت الحيوان المفترس ، و خطين تحت الفريسة في كل جزء من السلسلة الغذائية الآتية :



المنطقة القطبية

في هذه الصورة مفترس و فريسة ، اكتب اسم المفترس و الفريسة :

المفترس :

الفريسة :

صل بين كل صورة و ما يناسبها من عبارات :

الغابة المطرية

الصحراء الحارة

الغابة



صل بين كل حيوان و بين الموطن الذي يعيش فيه :



أكمل العبارات الآتية بكلمات مناسبة من القائمة :

(منبسطة - مرتفعة - منخفضة - مختلفة)

1 - اليابسة لها أشكالاً ، فقد تكون سهولاً

أو ودياناً ، أو جبلاً و تلالاً

اكتب كل مصطلح مما يأتي بجوار التعريف المناسب :

(الجبل - الوادي - التلال - السهل)

1 - منطقة منبسطة و واسعة (.....)

2 - منطقة مرتفعة جدا من اليابسة (.....)

3 - مناطق مرتفعة و لكن أقل ارتفاعا من الجبال (.....)

4 - أرض منخفضة بين الجبال و التلال (.....)

الصورتان تمثلان شكلان من أشكال اليابسة ، اكتب تحت كل صورة ما تمثله :



(.....)

(.....)

أكمل العبارات الآتية بكلمات مناسبة من القائمة :

(العذب - الأمطار - المحيط - الماء - الأنهار)

1 - لا تستطيع المخلوقات الحية العيش بدون

2 - الماء هو الماء غير المالح ، و يوجد في البحيرات و

3 - تجمع كبير و عميق من الماء المالح .

4 - من مصادر الماء العذب ماء

ضع علامة (√) أمام العبارات الصحيحة ، و علامة (×) أمام العبارات غير الصحيحة :

1 - تغطي المحيطات ثلاثة أرباع الأرض ()

2 - تستطيع الحيوانات الشرب من ماء البحار ()

3 - عند النظر إلى الأرض من الفضاء يبدو الماء باللون الأزرق ()

4 - يمكن للأسماك أن تعيش خارج الماء ()

5 - من مصادر الماء العذب الآبار ()



صل كل مصطلح بالتعريف المناسب :

- المعادن - الأجزاء الصلبة غير الحية من الأرض .
الصخور - خليط من فتات الصخور و بقايا النباتات
و الحيوانات الميتة .
التربة - فتات من التربة و الصخور تحتاج إليها النباتات
و الحيوانات .

ضع علامة (√) أمام العبارات الصحيحة ، و علامة (×) أمام العبارات غير الصحيحة :

- 1 - الموارد الطبيعية هي الأشياء التي يحصل عليها الناس من الأرض و يستعملونها ()
- 2 - الماء و الهواء و الصخور و النباتات ليست موارد طبيعية ()
- 3 - تختلف الصخور عن بعضها في الشكل و الحجم و الملمس ()
- 4 - المعادن جميعها لها نفس اللون و الشكل ()
- 5 - استخدم الإنسان الصخور كأدوات منذ آلاف ()

اختر الإجابة الصحيحة مما بين القوسين :

- 1 - المعدن الذي يستخدم في صنع القلم الرصاص (الكوارتز - الجرافيت - الفلورايد)
- 2 - المعدن الذي يستخدم في صنع معجون الأسنان (الكوارتز - الجرافيت - الفلورايد)

أكمل العبارات الآتية بكلمات مناسبة من القائمة :

(النباتات - الدبال - الصخور - الحيوانات)

- 1 - التربة خليط من فتات ، و قطع صغيرة من بقايا
..... و الميتة .
- 2 - تُرْبَةٌ تَحْوِي كَثِيرًا مِنْ بَقَايَا النَّبَاتَاتِ وَالْحَيَوَانَاتِ الْمُتَحَلِّلَةِ

صل كل نوع من أنواع التربة بصورته :

التربة الرملية



التربة السطحية



التربة الطينية

