

تم تحميل هذا الملف من موقع المناهج البحرينية



مراجعة شاملة للعلوم استعداداً للاختبارات العامة

[موقع المناهج](#) ← [المناهج البحرينية](#) ← [الصف الثالث](#) ← [علوم](#) ← [الفصل الثاني](#) ← [الملف](#)

تاريخ إضافة الملف على موقع المناهج: 14-05-2024 14:40:24

التواصل الاجتماعي بحسب الصف الثالث



اضغط هنا للحصول على جميع روابط "الصف الثالث"

روابط مواد الصف الثالث على تلغرام

[الرياضيات](#)

[اللغة الانجليزية](#)

[اللغة العربية](#)

[التربية الاسلامية](#)

المزيد من الملفات بحسب الصف الثالث والمادة علوم في الفصل الثاني

<a href="#">مراجعة مادة العلوم</a>	1
<a href="#">ملخص وأنشطة مراجعة للصف الثالث الابتدائي</a>	2
<a href="#">أنشطة مادة العلوم للفصل الثاني</a>	3
<a href="#">نشاط تدريبي</a>	4
<a href="#">أنشطة مادة العلوم للصف الثالث الفصل الثاني</a>	5

الاسم: .....

الصف: .....

KINGDOM OF BAHRAIN  
Ministry of Education  
Tubli Primary Girls School



مملكة البحرين  
وزارة التربية والتعليم  
مدرسة توبلي الابتدائية للبنات

## مراجعة شاملة لمادة العلوم للاستعداد للاختبارات المركزية

للف الثالث الابتدائي لعام ٢٠٢٢-٢٠٢٣ م



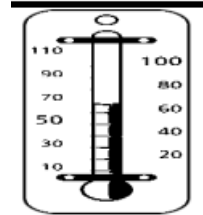
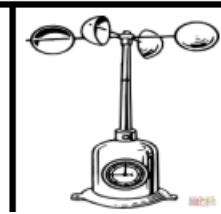
ا. فاطمة عبد اللطيف

إعداد وتجميع: أ. آيات نبيل يسري

منسقة القسم: ا. وفاء الأعضب    المديرية المساعدة: ا. دعاء الدوسري    مديرة المدرسة: أ صديقة الملاح

## الدرس الأول: الطقس

### السؤال الأول : أصل كل أداة بالاسم المناسب لها



الأنيمومتر

مقياس المطر

السهم الدوار

البارومتر

مقياس درجة الحرارة

### السؤال الثاني : ما هي أنواع الغيوم ؟

١-..... ٢-..... ٣-.....

### السؤال الثالث : (هام جدا)

اكتب المراحل الأربع لدورة الماء (الماء يسيل ، الماء يتبخر ، الماء يتكثف ، الماء يهطل) الترتيب حسب الرقم:

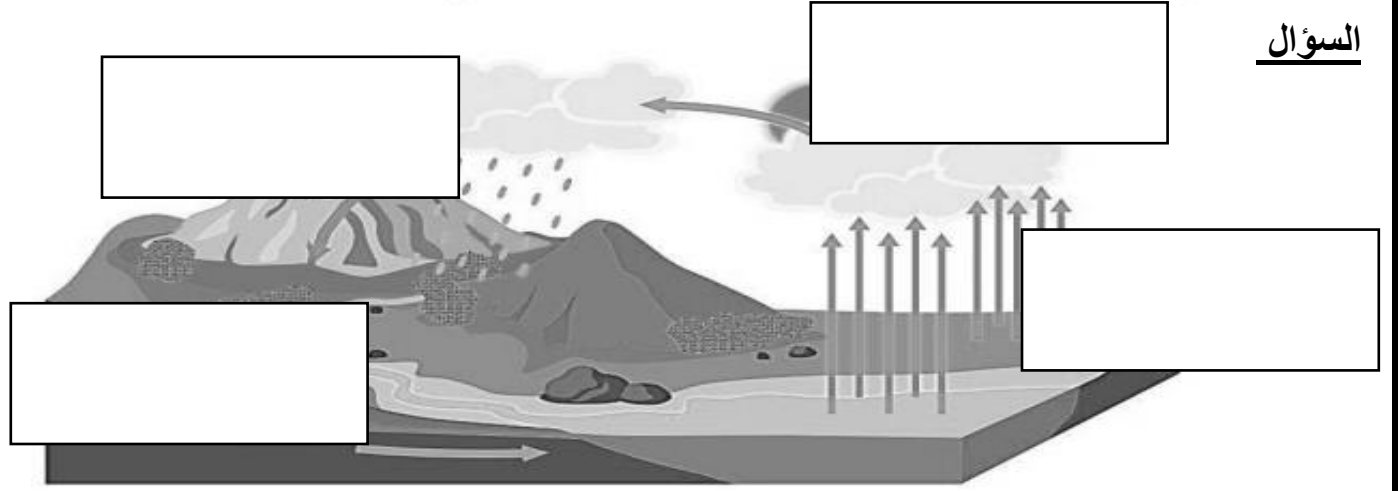
1-.....

2-.....

3-.....

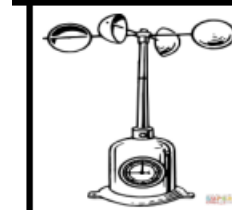
4-.....

السؤال الرابع أكتب على الرسم مراحل دورة المياه:



الخامس: أجب عن الأسئلة التالية

أ- أراد أحمد وعلي أن يقيسا كمية المطر والتي تساقطت في ذلك اليوم فأي من الأجهزة التالية يمكن أن يستخدمها؟ ضع علامة صح أسفل الجهاز المستخدم



-ماذا نسمي الماء عندما يكون على شكل غاز في الغلاف الجوي؟

أ- بردا      ب- ثلجا      ت- بخار الماء      ث- ماءا متكاثفا

ج- من أنواع الهطول؟

أ- البرد      ب- ثلج      ج- ماء      د- كل ما سبق صحيح

## الدرس الثاني: الشمس والأرض والقمر

### السؤال الأول : أكتب أسماء الفصول الأربعة

١-..... ٢-..... ٣-..... ٤-.....

السؤال الثاني: أضع علامة (✓) أمام العبارة الصحيحة وعلامة (X) أمام العبارة الخاطئة :

- ١-تكون ساعات النهار في الصيف أطول من ساعات الليل. ( )
- ٢-تحدث الفصول الأربعة بسبب دوران الأرض حول الشمس. ( )
- ٣-تشرق الشمس من جهة الغرب وتغرب من جهة الشرق. ( )
- ٤- عدد أيام السنة ٣٦٥ يوم. ( )
- ٥-من أطوار القمر المحاق والبدر. ( )

### السؤال الثالث : أعلل لما يأتي (اذكر السبب )

س١: حدوث تعاقب الليل والنهار.

.....

س٢: سبب حدوث الفصول الأربعة.

.....

س٣ نرى القمر منيرا بينما هو معتم.

.....

س٤:سبب حدوث المد والجزر.

.....

س٥: يكون ظل الأجسام طويلا عند الشروق وعند الغروب.

السؤال الرابع : اكتب المصطلح العلمي لكل من التعريفات التالية في مكانه الصحيح

## ( محور الأرض – الطور – التابع – المدار )

- ١- (.....) الطور الذي يبدو عليه القمر خلال الشهر.
- ٢- (.....) خط افتراضي يمر بمركز الأرض.
- ٣- (.....) هو أي جسم يدور في الفضاء حول جسم آخر أكبر منه.
- ٤- (.....) مسار منتظم تدور الأرض فيه حول الشمس.

السؤال الخامس: ارسم الظل في المكان المناسب له:

3



السؤال السادس: طلب المعلم من خالد ومحمود أن يرشما صورة القمر وهو يبدو هلال فأي منهما قام برسم القمر في طور الهلال بشكل صحيح ؟



محمود



خالد

السؤال السابع: ارسم أطوار القمر بدءاً من طور المحاق ثم اكتب أسماء الأطوار

## النجوم والكواكب

السؤال الأول: أضع المصطلح العلمي المناسب أمام التعريف المناسب

النجوم	البرج السماوي	النجوم الحمراء	الشمس
--------	---------------	----------------	-------

- ١- مجموعة من النجوم تبدو وكأنها تشكل صورة معينة. ( )
- ٢- هي النجم الوحيد في نظامنا الشمسي . ( )
- ٣- هي أقل النجوم حرارة وضوءاً. ( )
- ٤- هي كرات متوهجة هائلة الحجم من الغازات تشع ضوءاً وحرارة. ( )

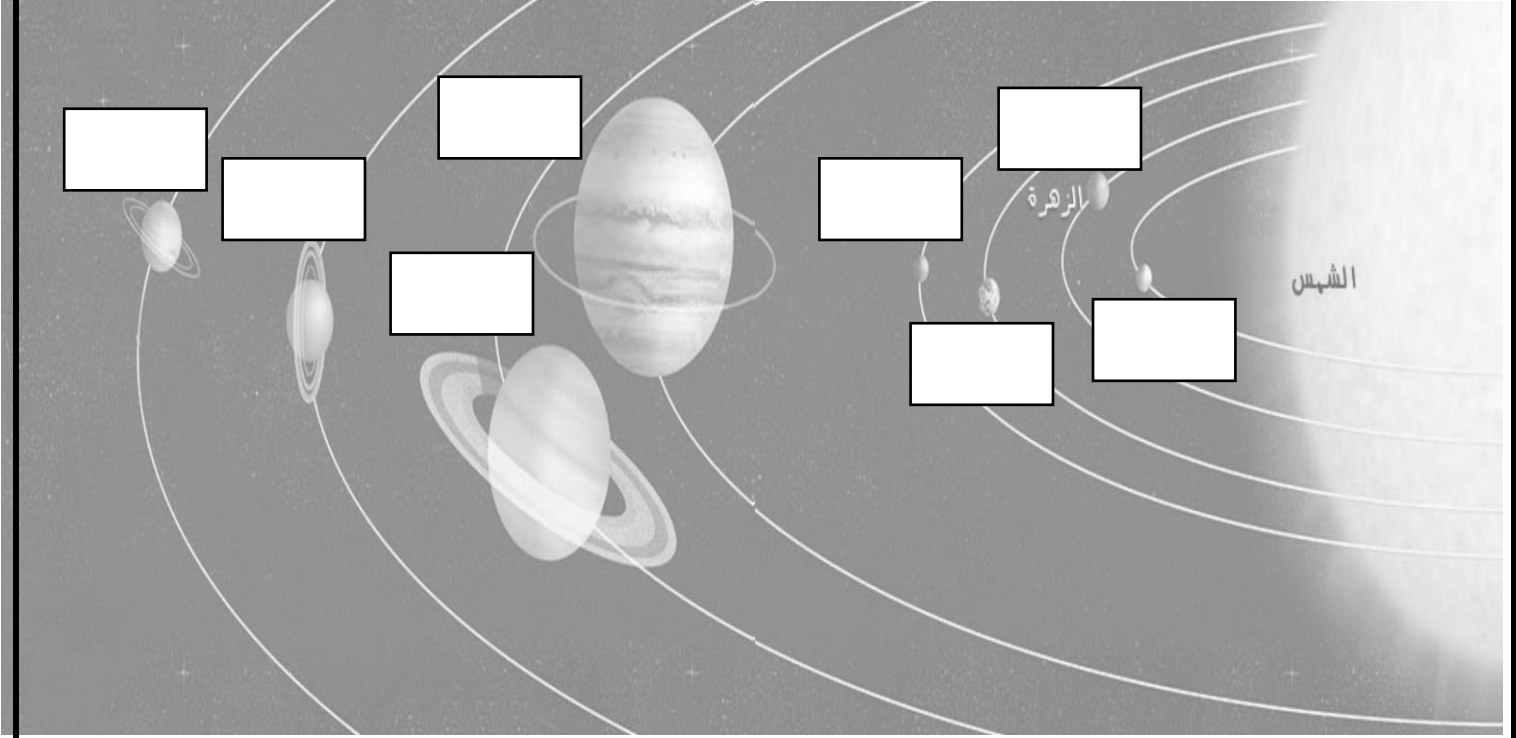
السؤال الثاني: أضع علامة ( ✓ ) أمام العبارة الصحيحة وعلامة ( X ) أمام العبارة الخاطئة:

١. ( ) الشمس والأرض والقمر أجزاء من النظام الشمسي .
٢. ( ) النجوم الحمراء هي النجوم الأكثر حرارة وضوءاً.
٣. ( ) كوكب الأرض يحتاج إلى ٣٦٥ يوم ليكمل دورة واحدة حول الشمس.
٤. ( ) الكوكب هو جسم ضخم مثلث الشكل يتكون من الصخر أو الغاز .
٥. ( ) ترتيب كوكب الأرض في المجموعة الشمسية هو الثالث.
٦. ( ) يوجد ثمانية كواكب تدور حول الشمس .
٧. ( ) كوكب نبتون يحتاج إلى ٨٨ يوم ليكمل دورة واحدة .
٨. ( ) تعتبر الشمس نجم صغير الحجم .



السؤال الثالث: اكتب أسماء الكواكب على الرسم التالي بالترتيب:

الأرض	المريخ	عطارد	زحل	مشتري	أورانوس	زهرة	نبتون
-------	--------	-------	-----	-------	---------	------	-------



السؤال الرابع: أجيب عن الأسئلة التالية:

س ١: كيف يمكن رصد الكواكب؟

.....

س ٢: لماذا لا نرى النجوم في النهار؟

.....

## المادة وقياسها

السؤال الأول: أضع إشارة صح أو خطأ أمام العبارات التالية :

١. ( توجد المادة حولنا في حالتين فقط . )
٢. ( بعض المواد تتكون من عنصر واحد مثل مسمار الحديد. )
٣. ( جميع حالات المادة لها شكل محدد . )
٤. ( الأجسام التي لها كتلة كبيرة وحجم صغير تميل إلى الغوص. )

السؤال الثاني: أكمل الفراغ بالكلمة المناسبة:

(الألمنيوم - المخبار المدرج - تطفو - تغوص - الميزان ذي الكفتين - الماء )

١. التفاحة من المواد التي ..... في الماء.

٢. مادة موصلة للحرارة هي .....

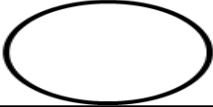
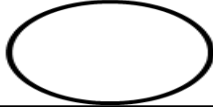

٣. نستخدم ..... لقياس كتلة الجسم .

٤. لقياس حجم الاجسام الصلبة نستخدم .....

٥. بعض المواد تتكون من عنصر واحد مثل الحلي المصنوعة الذهب، ومعظم المواد تتكون من

عنصرين أو أكثر مثل .....

## السؤال الثالث: أكمل الجدول التالي : (مهم جدا)

الوصف	لها حجم ثابت وشكل ثابت.	لها حجم ثابت وشكل غير ثابت.	شكلها غير ثابت وحجمها غير ثابت.
الحالة			
وصف الجسيمات			
الجسيمات (ارسم)			
مثال			

## السؤال الرابع: أصنف الأشياء التالية حسب الخاصية في الجدول التالي:

١) مشبك الورق.	٢) أعواد الخشب	٣) كرات تنس
٤) صخر.	٥) المسمار	٦) السبورة

لا يجذب	يجذب

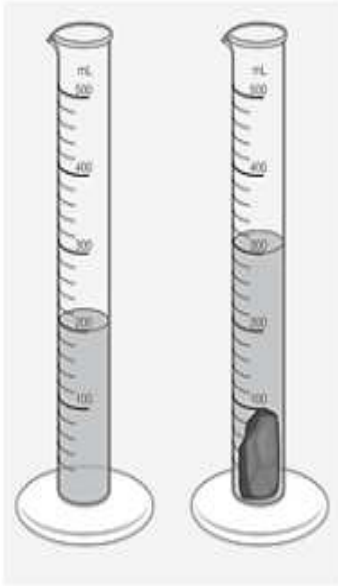
## السؤال الخامس: أعلل ما يأتي ( أذكر السبب )

١. لماذا نستعمل الخشب في صنع مقابض أواني الطهي ؟

.....

٢. تطفو الأجسام في الماء أو تغوص؟

.....



: لاحظ الصورة التالية ثم أجب على الأسئلة التالية:

١- الأداة التالية تسمى:.....

٢- تستخدم لقياس:.....

٣- حجم الحجر في الصورة:.....

السؤال بطريقة أخرى :كيف أقيس حجم حجر غير منتظم الشكل؟ مع التوضيح

.....

.....

.....

.....

# التغيرات الفيزيائية والكيميائية

السؤال الأول : أصل من العمود (أ) بما يناسبه من العمود (ب):-

ب

المخلوط
تغير فيزيائي
محلول
التغير الكيميائي
غربال

أ

- هو تغير في مظهر الجسم وشكله
- هو مزيج مكوّن من مادتين أو أكثر مع احتفاظ كل مادة بخواصها الأصلية .
- هو مزج مادتين أو أكثر بحيث تتوزع المواد فيه بشكل منتظم.
يستخدم من أجل فصل الرمل عن الصخور الصغيرة الحجم .
- عملية البناء الضوئي هي مثال على -

## السؤال الثاني : أكمل ما يأتي

التغير الكيميائي هو تغير ينتج عنه ..... و ..... عن المواد الأصلية.

من دلائل حدوث التغير الكيميائي

١- ..... ٢- ..... ٣- .....

-مزج السكر مع الشاي مثال على .....

-يمكن أن أفصل مجموعة من الرمال عن الماء باستخدام .....

س٣: أكتب دليل حدوث التغيير الكيميائي:

س٤: ضع ✓ أمام نوع التغيير في الجدول التالي:

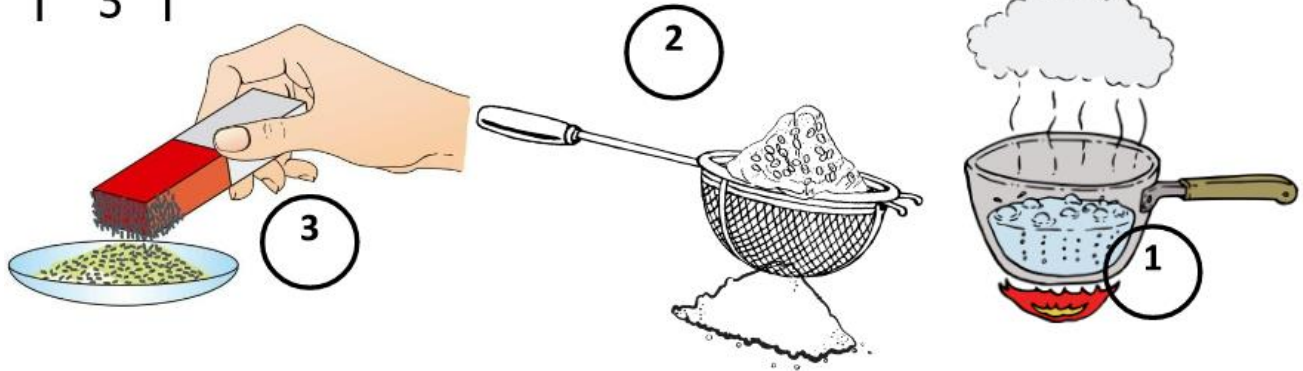
التغيير:	تغيير مفيد	تغيير غير مفيد
هضم الطعام		
نضج الطعام		
الصدأ		
فساد الأطعمة		
تلميع العملة المعدنية		
تحويل النبات غاز ثاني أكسيد الكربون والماء إلى غذاء وأكسجين.		

التغيير:	الدليل: ( تكون غاز / اللون / الضوء والحرارة )
الخميرة والخل	
احتراق الخشب	
نضج الفواكه	
احتراق البنزين	
الالعاب النارية	
الحنوب الفواره والماء	

س٥: علل: يعتبر فساد الحليب تغيير كيميائي:

3

السؤال (4) : أكتب رقم الأداة المناسبة لفصل كل من المخاليط الآتية :



1. ( ) فصل الرمل عن الصخور الصغيرة .

2. ( ) فصل برادة الحديد عن الرمل .

3. ( ) فصل الملح عن الماء .

السؤال الخامس: إذا كان لديك مجموعة من المشابك الورقية والمشابك الحديدية مخلوطين مع بعضهما البعض فكيف يمكنك فصل المشابك الحديدية عن المشابك الورقية؟

.....

.....

السؤال (٦) : أكتب الملاحظات للتجارب التالية :

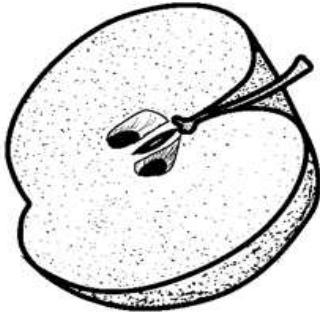


١. أضاف سلمان مسحوق الخميرة إلى الخل . فماذا سيحدث ؟

الملاحظة : .....

٢. قطعت سارة التفاحة إلى قسمين متساويين في صحن ، ونسيت إدخاله إلى

الثلاجة . فماذا سيحدث ؟



الملاحظة : .....

السؤال السابع: اكتب نوع التغير فيزيائي / كيميائي أسفل كل تغير فيما يأتي:

نحت الخشب	ذوبان الثلج	خياطة الثوب	قص الورق	احترق الخشب	صدأ الحديد

هضم الطعام	الاعاب النارية	تكسر الزجاج	تجمد الثلجات	صياغة الذهب	شوي الطعام

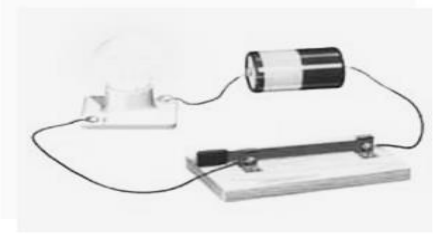
# الكهرباء والصوت

السؤال الأول أصل الصورة بما يناسبها :

دائرة كهربائية مغلقة



دائرة كهربائية مفتوحة



السؤال الثاني: أكتب مكونات الدائرة الكهربائية:

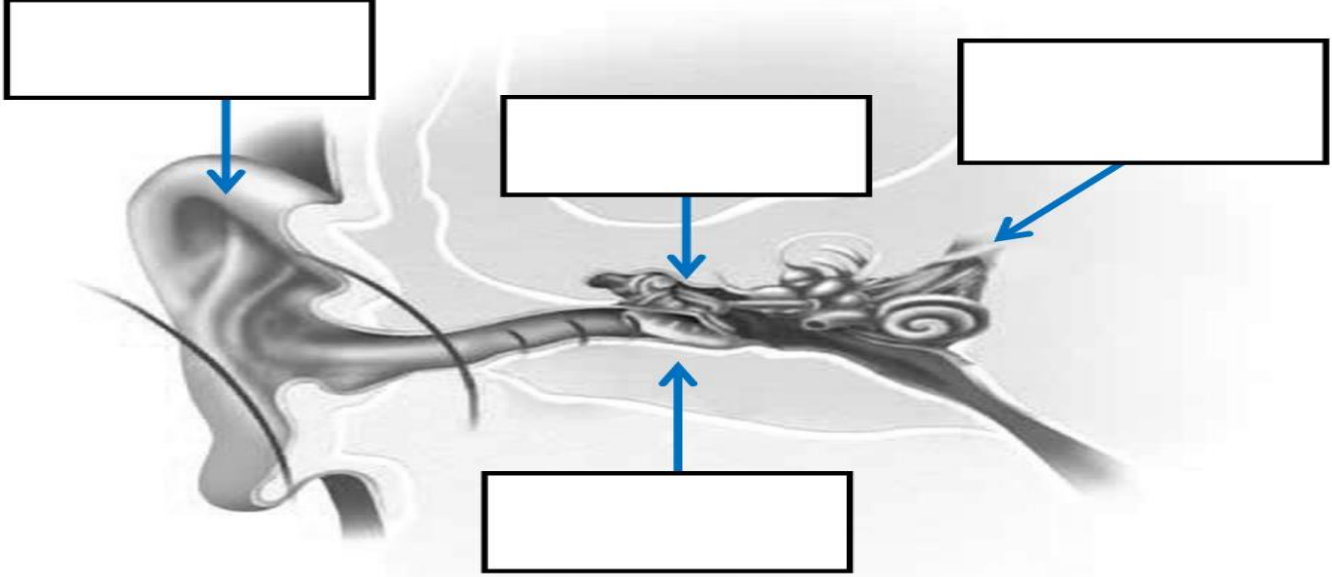
- ١-.....
- ٢-.....
- ٣-.....
- ٤-.....

السؤال الثالث: أضع علامة ( V ) أمام العبارة الصحيحة وعلامة ( X ) أمام العبارة الخاطئة :

- ١- الأصوات جميعها تتشابه في شدتها ودرجاتها. ( )
- ٢- الشحنات المختلفة تتجاذب مع بعضها البعض. ( )
- ٣- تتحول الطاقة الكهربائية إلى حرارية كما في الفرن الكهربائي. ( )
- ٤- الكهرباء الساكنة تكون في البرق. ( )
- ٥- الصوت هو شكل من أشكال الطاقة ينتج عن اهتزاز الأجسام. ( )
- ٦- ينتقل الصوت عبر المواد الصلبة والسائلة والغازية. ( )



السؤال الرابع : أكتب البيانات على الرسم التالي :-



السؤال الخامس: أعلل (اذكر السبب) :

أ- تصنع الأسلاك في الدوائر الكهربائية من النحاس؟

.....

ب- المفاتيح الكهربائية مصنوعة من البلاستيك

ب - كيف أحافظ على أذني ؟

١-.....

٢-.....

٣-.....

لون المواد الموصلة للكهرباء باللون الأحمر والمواد العازلة للكهرباء باللون الأخضر:

