

تم تحميل هذا الملف من موقع المناهج البحرينية



ملخص المملكة الحيوانية

موقع المناهج ⇨ المناهج البحرينية ⇨ الصف الرابع ⇨ علوم ⇨ الفصل الأول ⇨ ملخصات وتقارير ⇨ الملف

تاريخ إضافة الملف على موقع المناهج: 09:14:08 2024-10-20

ملفات اكتب للمعلم اكتب للطالب الاختبارات الكترونية | اختبارات | حلول | عروض بوربوينت | أوراق عمل
منهج انجليزي | ملخصات وتقارير | مذكرات وبنوك | الامتحان النهائي للمدرس

المزيد من مادة
علوم:

التواصل الاجتماعي بحسب الصف الرابع



صفحة المناهج
البحرينية على
فيسبوك

الرياضيات

اللغة الانجليزية

اللغة العربية

التربية الاسلامية

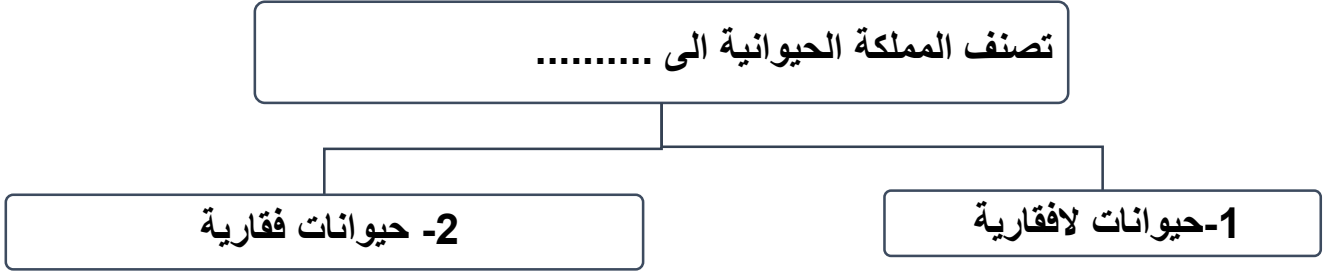
المواد على تلغرام

المزيد من الملفات بحسب الصف الرابع والمادة علوم في الفصل الأول

ملخص الخلايا	1
ملف العلوم الخاص بمراجعة الامتحان	2
باقة أنشطة علاجية لمادة العلوم	3
إجابات النشاط الثاني الخلايا	4
النشاط الثاني في مادة العلوم الخلايا	5

ملخص (المملكة الحيوانية)

تنقسم إلى مجموعتين :-



أولا :- الحيوانات اللافقارية :-

حيوانات ليس لها عمود فقاري في أجسامها . وتنقسم إلى ثماني مجموعات

1- الإسفنجيات :-



أبسط اللافقاريات مجوف وله شكل يشبه الكيس وله فتحة في أعلاه

مثال / الاسفنج

2- شوقيات الجلد :-

لها جلد يحمل شوكاً مثال / قنفذ البحر و نجم البحر



3- اللاسعات :-

لها أذرع تنتهي بخلايا لاسعة

مثال / قنديل البحر و المرجان

س:- تنتهي أذرع قنديل البحر بخلايا لاسعة . ما وظيفة هذه الخلايا ؟

ينتهي قنديل البحر بخلايا لاسعة لتشل حركة الفريسة

4- الرخويات :-

أجسامها لينة رخوة

منها من يعيش في الماء مثل / المحار والحبار والأخطبوط

ومنهما من يعيش على اليابسة مثل / الحلزون

5- الديدان :- تصنف الى :-



دودة إسطوانية
الإسكاريس



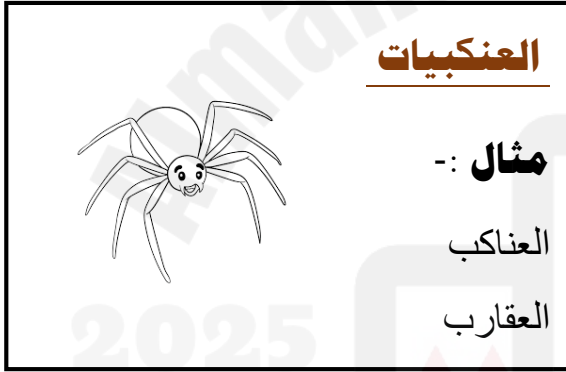
دودة مفلطحة
دودة شريطية



دودة حلقيه
دودة الأرض

6- المفصليات :-

أكبر مجموعة في اللافقاريات لها أرجل مفصلية وأجسامها مقسمة إلى أجزاء وتقسم إلى :-



العنكبيات

مثال :-

العناكب
العقارب



الحشرات

مثال :-

الفراشة - النملة
الذبابة - جرادة



عديدة الأرجل

مثال :-

أم 44 رجلا- ذات الأرجل المئة
ذات الأرجل الألف



القشريات

مثال :-

الربيان
السرطانات

ثانياً :- الحيوانات الفقارية :-

- حيوانات لها عمود فقاري في أجسامها .

أهمية العمود الفقاري

1. تساعد الحيوانات الثقيلة على الحركة

2. تدعم الجسم وتعطيه هيئته

- تقسم إلى خمس مجموعات (الأسماك - الطيور - الثدييات -- البرمائيات - الزواحف)

- هذه المجموعات الخمس تقسم حسب درجة حرارة دم أجسامها إلى:-

تقسم مجموعات الفقاريات حسب درجة حرارة دم أجسامها
إلى

2- حيوانات ذوات دم بارد
(الأسماك - البرمائيات - الزواحف)

1- حيوانات ذوات دم حار
(الثدييات والطيور)

- الحيوانات ذوات الدم الحار

(حيوانات درجة حرارة أجسامها تبقى ثابتة)

- الحيوانات ذوات الدم البارد

(حيوانات تتغير درجة حرارة أجسامها تبعاً لدرجة حرارة البيئة المحيطة)

أولاً:- طائفة الأسماك :- (من ذوات الدم البارد - متغيرة درجة الحرارة)

تتنفس بواسطة الخياشيم الأكسجين الذائب في الماء - تتكاثر بالبيض - لها زعانف ذيلية

تساعد على الحركة - يغطي جسمها القشور

(أسماك عظمية - أسماك غضروفية - أسماك لافكية)

ثانياً:- طائفة البرمائيات :- (من ذوات الدم البارد - متغيرة درجة الحرارة)

تقضي جزءاً من حياتها في الماء والجزء الآخر على اليابسة لذلك فهي تتنفس بالخياشيم ثم بالرئتين

جلدها رطب لأنها قد تتنفس أيضاً عن طريق الجلد مثال / الضفدع و السلمندر

ثالثاً :- الزواحف :- (من ذوات الدم البارد - متغيرة درجة الحرارة)

تعيش على اليابسة وتتنفس بواسطة الرئتين ويغطي جسمها الحراشف

مثال / السحالي والثعابين - والسلاحف - والتمساح

يغطي جسمها الحراشف لتحميها من فقدان الماء

رابعاً :- الطيور :- (من ذوات الدم الحار - ثابتة درجة الحرارة)

ثابتة درجة الحرارة - تتكاثر بالبيض - يغطي جسمها الريش - تتنفس بواسطة الرئتين .

خامساً :- الثدييات :- (من ذوات الدم الحار - ثابتة درجة الحرارة)

ثابتة درجة الحرارة - لها شعر وفرو يكسو جسمها - تتنفس بواسطة الرئتين - تلد وترضع صغارها

أسئلة :-

1- فيما تتشابه كل من (الإسفنجيات - اللاسعات - الرخويات - شووكيات الجلد - المفصليات الديدان)

الإجابة /

2. هل جميع المفصليات حشرات ؟

3. أكملني / يغطي جسم الزواحف

4. يتنفس الضفدع دورة حياته الأولى ب..... والجزء الآخر من حياتها ب

5. :- اختاري الإجابة الصحيحة :-

1- ما الخاصية التي تشترك فيها قنديل البحر و سرطان البحر

أ- لها أرجل مفصلية ب- لها هياكل خارجية ج- ليس لها عمود فقاري

2- جميع ما يلي حيوانات فقارية ماعدا

1- قنديل البحر 2- الأسد 3- القطة 4- النمر

3- جميع ما يلي من الحشرات ماعدا

أ- الذبابة ب- العنكبوت ج- نحلة ج- فراشة

4- جميع ما يلي ذوات دم حار ماعدا

أ- الجمل ب- سمك الشعري ج- الدجاجة ج- العصفور