

شكراً لتحميلك هذا الملف من موقع المناهج البحرينية



بطاقة مراجعة للاختبار الأول

موقع المناهج ⇨ المناهج البحرينية ⇨ الصف الرابع ⇨ علوم ⇨ الفصل الأول ⇨ الملف

تاريخ نشر الملف على موقع المناهج: 18:20:07 2024-03-02

التواصل الاجتماعي بحسب الصف الرابع



روابط مواد الصف الرابع على تلغرام

[الرياضيات](#)

[اللغة الانجليزية](#)

[اللغة العربية](#)

[التربية الاسلامية](#)

المزيد من الملفات بحسب الصف الرابع والمادة علوم في الفصل الأول

[ملف العلوم الخاص بمراجعة الامتحان](#)

1

[باقة أنشطة علاجية لمادة العلوم](#)

2

[إجابات النشاط الثاني الخلايا](#)

3

[النشاط الثاني في مادة العلوم الخلايا](#)

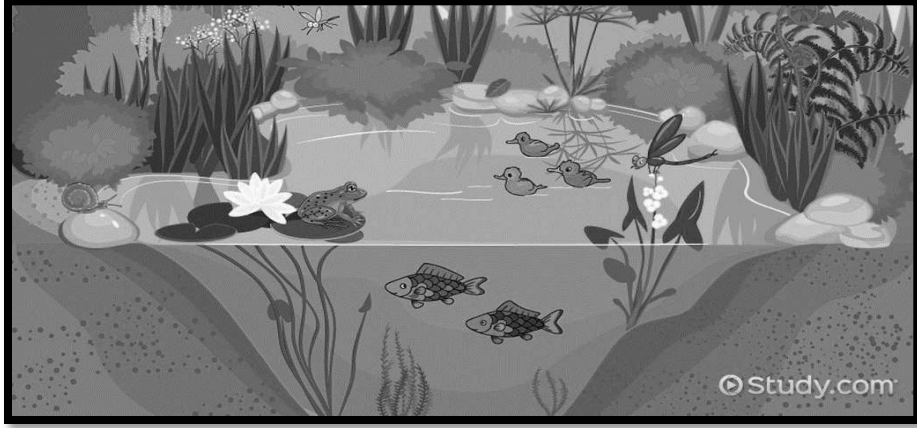
4

[ملخص دروس العلوم](#)

5

1- النظام البيئي و المناطق الحيوية

من خلال صورة النظام المجاور ، استخرجي :



- 1- ما اسم النظام ؟
- 2- استخرجي عوامل حيوية مثل ، ،
- 3- استخرجي عوامل لاهيوية مثل ، ،
- 4- استخرجي جماعة حيوية مثل ، ،

منطقة مائية مالحة مثل

.....

منطقة حيوية بارتفاع الحرارة
وقلة الأمطار؟

عوامل حيوية و عوامل لاهيوية
و تفاعلاتها مع بعضها ؟

.....

من أنا

المكان الذي يعيش فيه
المخلوق الحي يسمى ؟

.....

نظام بيئي كبير ؟

.....

منطقة حيوية باعتدال الحرارة
و كمية الأمطار ؟

.....

منطقة حيوية مائية عذبة ؟

.....

منطقة حيوية أتميز بكثرة
الأشجار و تربة خصبة ؟

.....

حقيقة أو رأي النظام البيئي
الصغير يحوي العديد من
العوامل الحيوية واللاهيوية؟

.....

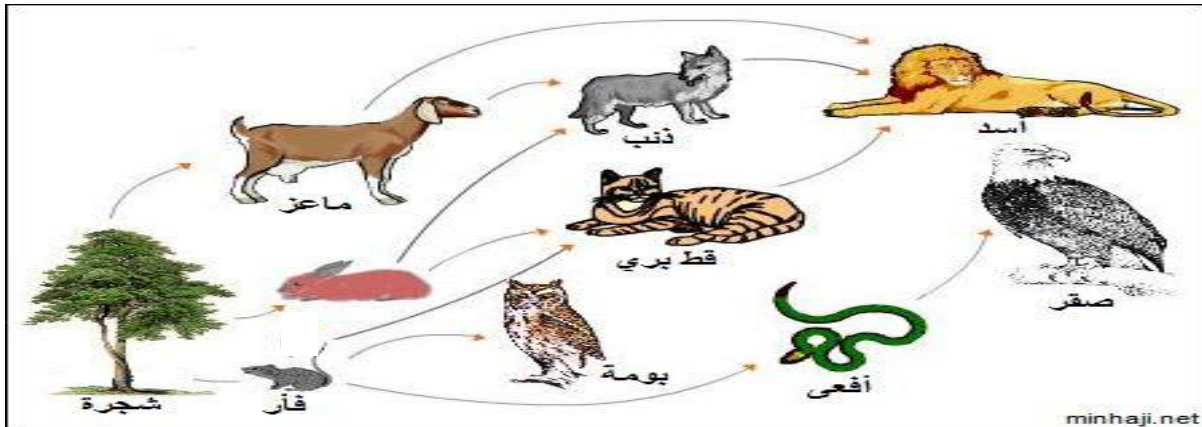
المنطقة الحيوية التي توجد
فيها مملكة البحرين؟

حقيقة أو رأي يستفيد الانسان
من المنطقة العشبية أكثر من
الصحراوية؟

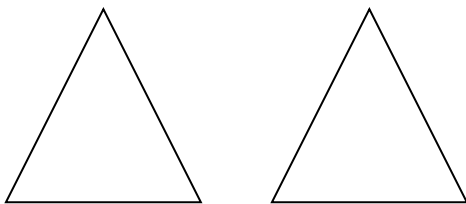
2- العلاقات في الأنظمة البيئية

سجلي المصطلح العلمي المناسب:

- 1- هي مخلوقات تصنع غذاؤها بنفسها.
 - 2- هي مخلوقات تعتمد في غذاؤها على مخلوقات أخرى.
 - 3- مخلوقات تحلل بقايا المخلوقات الميتة .
 - 4- انتقال الطاقة من مخلوق إلى آخر.
 - 5- صراع بين المخلوقات من أجل البقاء.
 - 6- نسبة ما يستخدمه المخاوف الحي من طاقة.
- س2/ أمامك شبكة غذائية إدرسيها جيدا ثم أجيب عن الأسئلة التي تليها:



- 1- من أين تستمد المنتجات الطاقة لصنع الغذاء؟-----المخلوق المنتج للغذاء في الشبكة هو:-----
- 2- حيوانات آكلات أعشاب هي:-----
- 3- حيوانات آكلات لحوم:-----
- 4- مفترس وفريسته:-----، -----، -----
- 5- من الذي ينافس القط البري على أكل الأرنب؟-----6- من الذي ينافس البومة على أكل القار؟-----
- 6- ماذا يحدث في النظام البيئي عند غياب المنتجات؟-----
- 7- ماذا يحدث للنظام عندما تموت جميع الأرانب؟-----
- 8- ماذا يحدث عندما تموت جميع المستهلكات آكلات اللحوم؟-----
- 9- ماذا يحدث للطاقة إذا انتقلنا من مخلوق لآخر؟ تقل أو تزيد:-----
- 10- استخرجي سلاسل غذائية من الشبكة ومثلها بهرم الطاقة ؟



3- تكيفات المخلوقات الحية

س1 : سجلي المصطلح العلمي المناسب :

- 1- انتقال المخلوق من المناطق الباردة إلى المناطق الدافئة.
- 2- قضاء المخلوق فصل الشتاء نائما في جحره .
- 3- قدرة المخلوق على الإختفاء و الاندماج في بيئته.
- 4- مشابهة مخلوق حي لمخلوق حي آخر .
- 5- صفات تساعد المخلوق الحي على البقاء في بيئته.

س2: ما تكيفات المخلوقات التالية :

الضببار	ضبربوع	ثعلب الصببراء	الضبمل
.....:1		1
.....:21:1:2
.....:3	:2:3
		:4

س2/ ما أهمية التكيفات للمخلوقات الحية ؟

- 1- -2

س3/ كيف تحافظ بعض الحيوانات على بقائها خلال الشتاء البارد ؟ " ما التكيفات التي وهبها الله للذب القطبي "

- 1- -2

س4/ ما الذي تتوقعي حدوثه عند نقل الضبمل للعيش في المنطقة القطبية ؟

.....

4- درس التغيرات في الأنظمة البيئية

السؤال الأول : أكمل الفراغ بما يناسب من كلمات.

- 1- تتغير الأنظمة البيئية بفعل و و
- 2- أمثلة لكوارث طبيعية : ، ، ،
- 3- حيوانات تغير النظام البيئي مثل ،
- 4- يغير الإنسان النظام البيئي عندما ،
- 5- ماذا يحدث للمخلوقات الحية عندما يتدمر نظامها البيئي ، ،
- 6- يطلق على إستجابة المخلوق الحي للتغيرات الحادثة في بيئته
- 7- الإنقراض هو
- 8- حيوانات مهددة بالإنقراض في الوطن العربي ،

السؤال الثاني / مشكلة و حل

تتعرض الكثير من المخلوقات الحية لخطر الإنقراض وضح أسباب ذلك و ما الحلول التي إتبعتها مملكة البحرين لجماعتها من خطر الإنقراض.

الحلول المتبعة	أسباب خطر الإنقراض



نشاط تقويمي لدرس النظام البيئي للصف الرابع للفصل الثاني للعام الدراسي 2023-2024م

السؤال الأول / اختاري الإجابة الصحيحة :

1- مجموعة عوامل حيوية وعوامل لحيوية وتفاعلاتها :

أ-جماعة حيوية ب- نظام بيئي ج- منطقة حيوية د- مجتمع

2- أكبر نظام بيئي له نباتاته وحيواناته و تربته الخاصة :

أ-جماعة حيوية ب- نظام بيئي ج- منطقة حيوية د- مجتمع

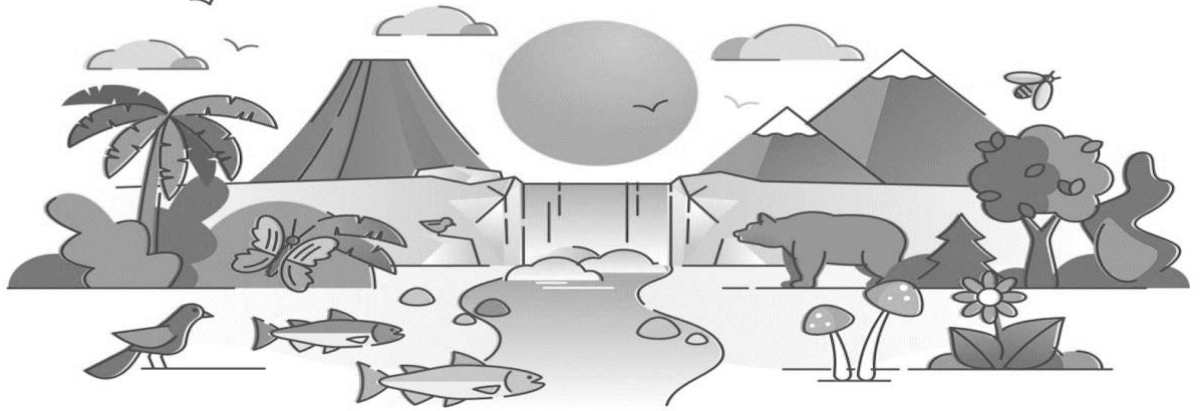
السؤال الثاني / صححي العبارات الخاطئة التالية :

1-منطقة الغابة تتميز بندرة الأمطار وارتفاع درجة الحرارة خلال النهار

2-البحر من المناطق المائية العذبة

3-المنطقة العشبية تتميز بتربة خصبة والكثير من الأشجار

السؤال الثالث/ الشكل المجاور يمثل أحد الأنظمة البيئية ، تعرفيه ثم أجبني عن الأسئلة المتعلقة به :



1-ما اسم النظام ؟

2-استخرجي 2 من العوامل الحيوية؟

3- استخرجي 2 من العوامل اللاحيوية؟

4- استخرجي جماعة حيوية ؟

5-إلى أي المناطق الحيوية تنتمي مملكة البحرين؟



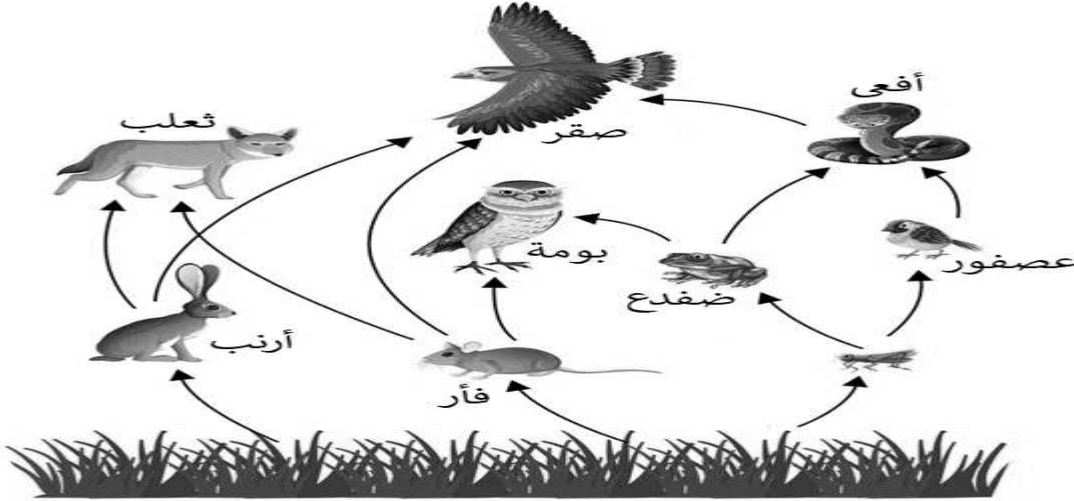
..... / الإسم

..... / الصف

..... / رقم التسلسل

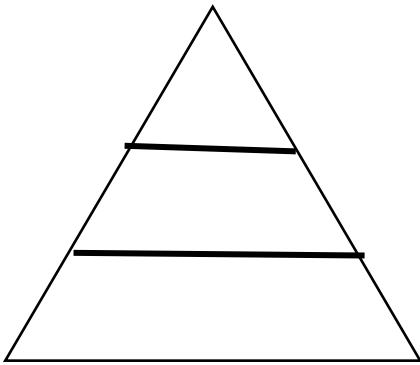
تطبيق في درس العلاقات في الأنظمة البيئية للصف الرابع للفصل الدراسي الثاني للعام الدراسي 2023-2024م

أمامك شبكة غذائية تأملها جيداً ثم أجب عن الأسئلة التي تليها:



*س1: استخراجي من الشبكة كل من:

- 1- مصدر الطاقة هو :
- 2- منتج الغذاء هو :
- 3- حيوان آكل نبات مثل :
- 4- حيوان آكل لحوم مثل:
- 4 - مفترس و فريسة مثل:
- 5- استخراجي سلسلة غذائية من الشبكة اعلاه ومثلها بهرم الطاقة؟



س2: ما الحيوانات التي تتنافس على اصطياد الفأر؟**

.....

***س3: التفكير الناقد/ لماذا تمثل المنتجات دائما بقاعدة الهرم؟

.....

الاسم:

الصف:

رقم الطالبة:

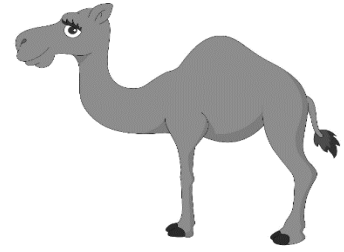
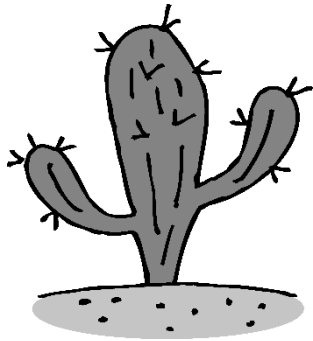


تطبيق لمادة العلوم للصف الرابع الابتدائي للفصل الدراسي الثاني للعام الدراسي 2023-2024م

السؤال الاول سجلي المصطلح العلمي المناسب في الفراغ.

- 1- صفات تساعد المخلوق الحي على البقاء في بيئته.
- 2- انتقال المخلوق الحي من المناطق الباردة إلى الدافئة.
- 3- قدرة المخلوق على الاختباء و الاندماج في البيئة.

السؤال الثاني : سجلي تكيفين للمخلوقات التالية التالية :



.....1
.....2

.....1
.....2

.....1
.....2

السؤال الثالث: : الصورة أدناه لحيوانيين (القنفذ والحلزون) كلاهما يستخدم بعض أعضاء جسمه عند شعوره بالخوف ، الحلزون يختبئ داخل الصدفة والقنفذ يتكور على نفسه ويصبح كرة من الأشواك . ما أهمية هذه السلوك لكلا الحلزون والقنفذ ؟



أ- يساعدهما على التنفس .

ب- يساعدهما على حماية الأعضاء الداخلية .

ج- يساعدهما على الحصول على الغذاء .

د- يساعدهما على عملية الهضم .

رأي الطالبة في التطبيق: