

تم تحميل هذا الملف من موقع المناهج البحرينية



\* للحصول على أوراق عمل لجميع الصفوف وجميع المواد اضغط هنا

<https://almanahj.com/bh>

\* للحصول على أوراق عمل لجميع مواد الصف الرابع اضغط هنا

<https://almanahj.com/bh/4>

\* للحصول على جميع أوراق الصف الرابع في مادة رياضيات ولجميع الفصول, اضغط هنا

<https://almanahj.com/bh/4math>

\* للحصول على أوراق عمل لجميع مواد الصف الرابع في مادة رياضيات الخاصة بـ الفصل الأول اضغط هنا

<https://almanahj.com/bh/4math1>

\* لتحميل كتب جميع المواد في جميع الفصول للـ الصف الرابع اضغط هنا

<https://almanahj.com/bh/grade4>

\* لتحميل جميع ملفات المدرس منى مكي محسن وأمل الحسيني اضغط هنا

[almanahjbhbot/me.t//:https](https://t.me/almanahjbhbot)

للتحدث إلى بوت على تلغرام: اضغط هنا



مملكة البحرين

وزارة التربية والتعليم

مدرسة عالي الابتدائية للبنين

قسم الرياضيات - الحلقة الثانية

## اسئلة مراجعة لامتحان منتصف

### الفصل الدراسي الاول

### في مادة الرياضيات

### الأسئلة التحريرية

للفصل الرابع الابتدائي للعام الدراسي

٢٠١٩/٢٠٢٠م

إعداد معلمة الرياضيات: أ/ منى مكي محسن

المديرة: أ/ أمل الحسيني

**أولاً : الفصل الأول ( القيمة المنزلية ضمن الملايين )**

س ١ : اكتب الاعداد التالية بالصورة اللفظية والتحليلية :

: ٥٤٨٦٢١٤

اللفظية : .....

التحليلية : .....

: ٤٧٨٩٠٠٢٣٥

اللفظية : .....

التحليلية : .....

: ٩٦٣٠٠١٤

اللفظية : .....

التحليلية : .....

: ٧٥٣١٢٥٤٨٩

اللفظية : .....

التحليلية : .....

س ٢ : اكتب الاعداد التالية بالصورة القياسية :

ثلاثمائة وخمسة وعشرون ألفاً وتسعمائة وتسعة : .....

اربعة ملايين وستمائة وسبعة وستون ألفاً وخمسمائة وثلاثة وثلاثون : .....

مئتان وثلاثة عشر مليوناً وسبعمائة وثلاثون ألفاً واثنان وثمانية وستون : .....

س ٣ : أوجد القيمة المنزلية للرقم ٣ في الاعداد التالية :

٢٥٤٨٧٦٣٢	٣٢٥٦٩٨٧٤٥	٩٨٣٢١٤٥٨	٥٦٨٣٢١٥
----------	-----------	----------	---------

س ٤ : رتب الاعداد التالية من الاصغر الى الاكبر :

٨٥٦٩٢	٧٨٠٠٦٥	٧٨٠٢٥	٧٨٥٦٩

س٥ : ضع علامة < أو > أو = في المكان المناسب :

٢١٤٧	٦٥٤٨٢	٥٢٤٦	٢٥٤٦	٢١٣٦	٢١٣٥
٩٦٥٨٤	٩٦٥٤٨	٥٠٠٠٠	٥ ملايين	٦٠٠	٦ مئات

س٦ : قرب الاعداد التالية لأقرب منزلة معطاه :

٣٦٩٥٨٤٦ المليون	٣٢١٤٤١٢٣٢ مئات الالوف	٩٨٥٢١٤٧٣ عشرات الالوف	٢١٥٤٧ ، مئة
٢١٥٥٥٥ المئات	٣٦٩٨٥٢١٤ عشرات الالوف	٥٠٨١٤٧٨ مئات الالوف	٣٢٥٨٤ ، العشرات

### ثانياً : الفصل الثاني ( خصائص الجمع والطرح )

س١ : أكمل الفراغات التالية مع ذكر اسم الخاصية المناسبة للعملية الحسابية ( العنصر المحايد ، التجميعية ، الأبدال ، طرح عدد من نفسه ، طرح صفر من عدد )

( ..... ) خاصية .....  $١٥ = ..... + ١٥$

( ..... ) خاصية .....  $٠ = ..... - ٢٥$

( ..... ) خاصية .....  $١٣ + ( ٨٥ + ٢٤ ) = ( ١٣ + ..... ) + ٢٤$

( ..... ) خاصية .....  $٨٩ + ..... = ٤٥ + ٨٩$

( ..... ) خاصية .....  $..... = ٠ - ٣٦$

س٢ : قدر ناتج الجمع والطرح

..... = ..... + ..... = ٣٢١ + ٢٥٨

..... = ..... - ..... = ٣٥٧٤ - ٧٨٩٥

..... = ..... + ..... = ٢٣٢١ + ٥٨٦٥

س٣ : أوجد ناتج الجمع والطرح لكلاً من :

٩٠٠٠٠٦ ٤٦٩٨٢٣ _ _____	٧٠٨٥٦ ٥٢٩٥٦ - _____	٨٥٠١٢٣ ٣٤٧٨٢٦ + _____	٦٣١٤٧٥ ٧٨٥٠١٢ + _____
-----------------------------	---------------------------	-----------------------------	-----------------------------



س٣ : استعمل الشجرة البيانية أو الجدول لايجاد عدد النواتج الممكنة للتجربة التالية :

لون القميص	لون الحذاء
أسود	أحمر
بني	أصفر
أبيض	اخضر

س٤ : استعمل الكلمات التالية لوصف احتمال النواتج الممكنة عند سحب بطاقة واحدة من الصندوق

( اكثر احتمالاً ، اقل احتمالاً ، مستحيل ، متساوي الاحتمال ، مؤكد )



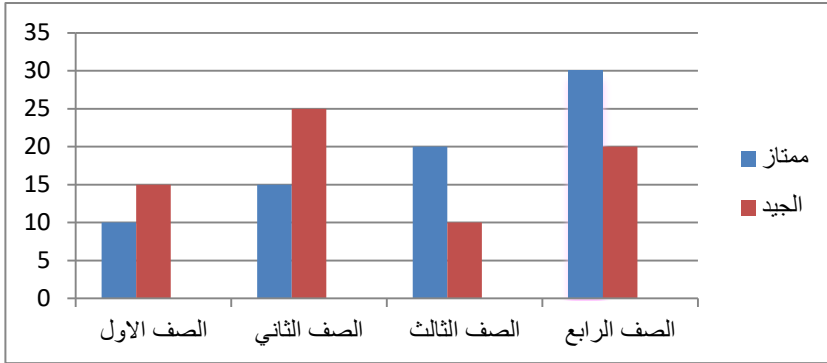
احتمال ظهور اللون الأحمر : ..... احتمال ظهور اللون الازرق : .....

احتمال ظهور اللون الأحمر أو الازرق : ..... احتمال ظهور اللون الابيض : .....

احتمال ظهور اللون الاحمر أو الاصفر أو الاخضر أو الازرق : .....

احتمال ظهور اللون الاحمر أو الاخضر : ..... احتمال ظهور اللون الاخضر أو الاصفر : .....

س٥ : استعمل التمثيل بالاعدة المزدوجة واجب عن الاسئلة التالية :



١- عدد الحاصلين على ممتاز من الصف الثالث هو : .....

٢- عدد الحاصلين على جيد من الصفين الثالث والرابع هو : .....

٣- الفرق بين الممتاز والجيد في صف الرابع هو : .....

٤- اكثر صف حصل على ممتاز هو : .....

٥- مجموع الحاصلين على جيد من جميع الصفوف هو : .....

س٦ : مثل البيانات التالية بالخطوط

١١					
١٠					
٩					
٨					
٧					
٦					
	السبت	الاحد	الاثنين	الثلاثاء	الاربعاء

عدد مرات زيارة مركز القرآن	
١٠	السبت
١١	الاحد
٨	الاثنين
٦	الثلاثاء
١٠	الاربعاء

س٧ : اجب عن الاسئلة التالية مستعملاً التمثيل بالقطاع الدائري :



١- أكثر وسيلة استخداماً هي : .....

٢- أقل وسيلتين استخداماً هما : .....

٣- الوسيلة التي تمثل الكسر  $\frac{1}{4}$  هي : .....

٤- الوسيلة التي تمثل نصف القطاع هي : .....

إعداد معلمة الرياضيات : أ/ منى مكي محسن

## الإجابة النموذجية

أولاً : الفصل الأول ( القيمة المنزلية ضمن الملايين )

س ١ : اكتب الاعداد التالية بالصورة اللفظية والتحليلية :

: ٥٤٨٦٢١٤

اللفظية : خمسة ملايين واربعمئة وستة وثمانون ألفاً ومئتان واربعه عشر .

التحليلية : ٥٠٠٠٠٠٠٠ + ٤٠٠٠٠٠٠ + ٨٠٠٠٠ + ٦٠٠٠ + ٢٠٠ + ١٠ + ٤

: ٤٧٨٩٠٠٢٣٥

اللفظية : اربعمائة وثمانية وسبعون مليوناً و تسعمائة الف و مئتان وخمسة وثلاثون

التحليلية : ٤٠٠٠٠٠٠٠٠ + ٧٠٠٠٠٠٠٠ + ٨٠٠٠٠٠٠ + ٩٠٠٠٠٠٠ + ٢٠٠ + ٣٠ + ٥

: ٩٦٣٠٠١٤

اللفظية : تسعة ملايين وستمئة وثلاثون ألفاً واربعه عشر .

التحليلية : ٩٠٠٠٠٠٠٠ + ٦٠٠٠٠٠٠ + ٣٠٠٠٠٠ + ١٠ + ٤

: ٧٥٣١٢٥٤٨٩

اللفظية : سبعمائة وثلاثة وخمسون مليوناً ومائة وخمسة وعشرون ألفاً واربعمئة وتسعة وثمانون .

التحليلية : ٧٠٠٠٠٠٠٠٠٠ + ٥٠٠٠٠٠٠٠٠ + ٣٠٠٠٠٠٠٠ + ١٠٠٠٠٠٠ + ٢٠٠٠٠٠ + ٥٠٠٠٠ + ٤٠٠ + ٨٠ + ٩

س ٢ : اكتب الاعداد التالية بالصورة القياسية :

ثلاثمئة وخمسة وعشرون ألفاً وتسعمائة وتسعة : ٣٢٥٩٠٩

اربعة ملايين وستمئة وسبعه وستون ألفاً وخمسمائة وثلاثة وثلاثون : ٤٦٦٧٥٣٣

مئتان وثلاثة عشر مليوناً وسبعمائة وثلاثون ألفاً ومئتان وثمانية وستون : ٢١٣٧٣٠٢٦٨

س ٣ : أوجد القيمة المنزلية للرقم ٣ في الاعداد التالية :

٢٥٤٨٧٦٣٢ ٣٠	٣٢٥٦٩٨٧٤٥ ٣٠٠٠٠٠٠٠٠	٩٨٣٢١٤٥٨ ٣٠٠٠٠٠٠	٥٦٨٣٢١٥ ٣٠٠٠
----------------	------------------------	---------------------	-----------------

س ٤ : رتب الاعداد التالية من الاصغر الى الاكبر :

٨٥٦٩٢	٧٨٠٠٦٥	٧٨٠٢٥	٧٨٥٦٩
٧٨٠٠٦٥	٨٥٦٩٢	٧٨٥٦٩	٧٨٠٢٥



س ٥ : ضع علامة < أو > أو = في المكان المناسب :

٢١٤٧ < ٦٥٤٨٢	٥٢٤٦ > ٢٥٤٦	٢١٣٦ > ٢١٣٥
٩٦٥٨٤ > ٩٦٥٤٨	٥٠٠٠٠ < ٥ ملايين	٦٠٠ = ٦ مئات

س ٦ : قرب الاعداد التالية لأقرب منزلة معطاه :

٣٦٩٥٨٤٦ المليون ٤٠٠٠٠٠٠	٣٢١٤٤١٢٣٢ مئات الالوف ٣٢١٤٠٠٠٠٠	٩٨٥٢١٤٧٣ عشرات الالوف ٩٨٥٢٠٠٠٠	٢١٥٤٧ ، مئة ٢١٥٠٠
٢١٥٥٥٥ المئات ٢١٥٦٠٠	٣٦٩٨٥٢١٤ عشرات الالوف ٣٦٩٩٠٠٠٠	٥٠٨١٤٧٨ مئات الالوف ٥١٠٠٠٠٠	٣٢٥٨٤ ، العشرات ٣٢٥٨٠

### ثانياً : الفصل الثاني ( خصائص الجمع والطرح )

س ١ : أكمل الفراغات التالية مع ذكر اسم الخاصية المناسبة للعملية الحسابية ( العنصر المحايد ، التجميعية ، الابدال ، طرح عدد من نفسه ، طرح صفر من عدد )

$$١٥ = ٠ + ١٥ \quad ( \text{خاصية العنصر المحايد الجمعي} )$$

$$٠ = ٢٥ - ٢٥ \quad ( \text{طرح عدد من نفسه} )$$

$$١٣ + ( ٨٥ + ٢٤ ) = ( ١٣ + ٨٥ ) + ٢٤ \quad ( \text{خاصية التجميعية} )$$

$$٨٩ + ٤٥ = ٤٥ + ٨٩ \quad ( \text{خاصية الابدالية} )$$

$$٣٦ = ٠ - ٣٦ \quad ( \text{طرح صفر من عدد} )$$

س ٢ : قدر ناتج الجمع والطرح

$$٦٠٠ = ٣٠٠ + ٣٠٠ = ٣٢١ + ٢٥٨$$

$$٤٠٠٠ = ٤٠٠٠ - ٨٠٠٠ = ٣٥٧٤ - ٧٨٩٥$$

$$٨٠٠٠ = ٢٠٠٠ + ٦٠٠٠ = ٢٣٢١ + ٥٨٦٥$$

س ٣ : أوجد ناتج الجمع والطرح لكلاً من :

$\begin{array}{r} ٩٠٠٠٠٦ \\ ٤٦٩٨٢٣ \\ \hline ٤٣٠١٨٣ \end{array}$	$\begin{array}{r} ٧٠٨٥٦ \\ ٥٢٩٥٦ - \\ \hline ١٧٩٠٠ \end{array}$	$\begin{array}{r} ٨٥٠١٢٣ \\ ٣٤٧٨٢٦ + \\ \hline ١١٩٧٩٤٩ \end{array}$	$\begin{array}{r} ٦٣١٤٧٥ \\ ٧٨٥٠١٢ + \\ \hline ١٤١٦٤٨٧ \end{array}$
--	---	---	---

س ٤ : مع خالد ٤٥٨ ديناراً ، اشترى ثلاجة بـ ٣٦٥ ديناراً ، فكم ديناراً بقي مع خالد تقريباً ؟

$$٥٠٠ - ٤٠٠ = ١٠٠ \text{ دينار تقريباً}$$

جرى علي مسافة ٧٨٥ متراً في اليوم الاول ، وفي اليوم الثاني جرى مسافة ٣٦٥ متراً ، فكم متراً جرى علي في اليومين ؟؟

$$٧٨٥ + ٣٦٥ = ١١٥٠ \text{ متراً}$$

وزعت أمل ٤٩ كره على ٧ اولاد بالتساوي ، فكم كرة اعطت أمل لأربعة اولاد ؟

$$٤٩ = ٧+٧+٧+٧+٧+٧+٧ \text{ ، اعطت ٤ اولاد } ٧+٧+٧+٧ = ٢٨ \text{ كرة}$$

### ثالثاً : الفصل الثالث ( تنظيم البيانات وتفسيرها )

س ١ : نظم البيانات التالية في جدول تكراري وجدول اشارات

الاشارات	الفاكهه
	تفاح
	موز
	برتقال
	فراولة
	مانجو

التكرار	الفاكهه
٩	تفاح
٧	موز
٣	برتقال
٤	فراولة
٦	مانجو

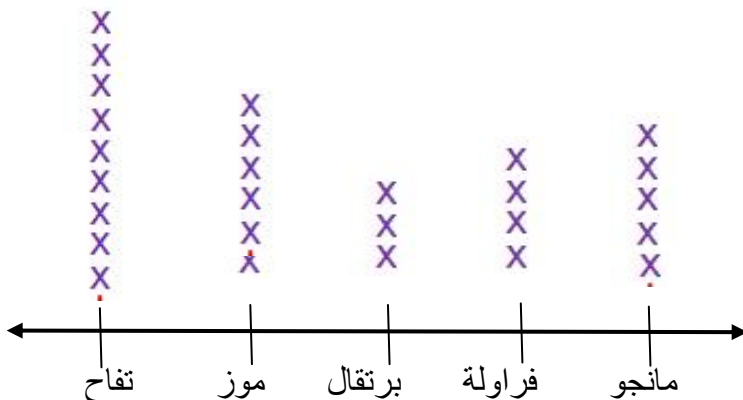
مثل البيانات السابقة بالنقاط ثم أوجد :

المنوال هو : التفاح

الوسيط هو : بحذف × من البداية و× من النهاية

تبقى × واحدة عند الموز اذا الوسيط هو الموز

القيمة المتطرفة هي : لا توجد



س٢ : لديك القيم التالية :

أوجد المنوال : ٢٥

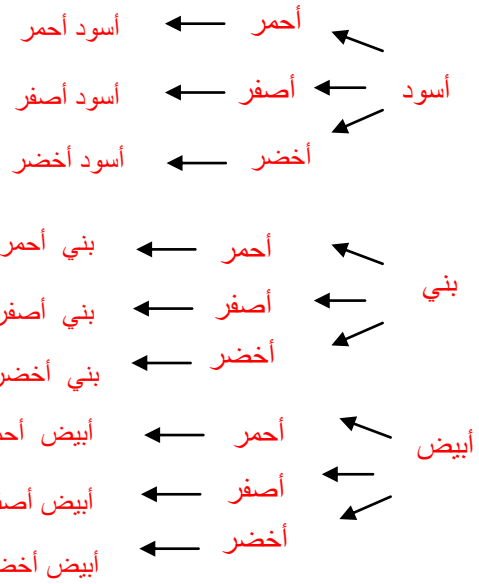
الوسيط : ٣٠/٢٩/٢٧/٢٦/٢٥/٢٠/٨

( يجب ترتيب القيم تصاعدياً أو تنازلياً )

القيمة المتطرفة : ٨

س٣ : استعمل الشجرة البيانية أو الجدول لايجاد عدد النواتج الممكنة للتجربة التالية :

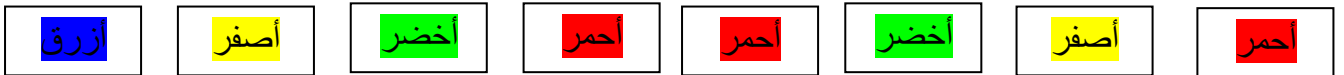
اخضر	اصفر	احمر	
اسود	اسود	اسود	اسود
اخضر	اصفر	احمر	
بني	بني	بني	بني
اخضر	اصفر	احمر	
ابيض	اخضر	اخضر	ابيض
اخضر	اصفر	احمر	



عدد النواتج الممكنة هي ٩ نواتج

س٤ : استعمل الكلمات التالية لوصف احتمال النواتج الممكنة عند سحب بطاقة واحدة من الصندوق

( اكثر احتمالاً ، اقل احتمالاً ، مستحيل ، متساوي الاحتمال ، مؤكد )



احتمال ظهور اللون الأحمر : أقل احتمالاً

احتمال ظهور اللون الأزرق : أقل احتمالاً

احتمال ظهور اللون الأحمر أو الأزرق : متساوي الاحتمال

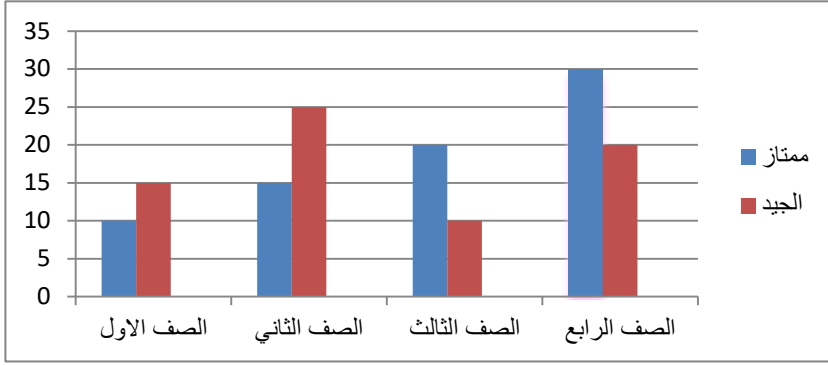
احتمال ظهور اللون الابيض : مستحيل

احتمال ظهور اللون الاحمر أو الاصفر أو الاخضر أو الازرق : مؤكد

احتمال ظهور اللون الاحمر أو الاخضر : أكثر احتمالاً

احتمال ظهور اللون الاخضر أو الاصفر : متساوي الاحتمال

س ٥ : استعمل التمثيل بالاعمد المزدوجة واجب عن الاسئلة التالية :



١- عدد الحاصلين على ممتاز من الصف الثالث

هو : ٢٠

٢- عدد الحاصلين على جيد من الصفين

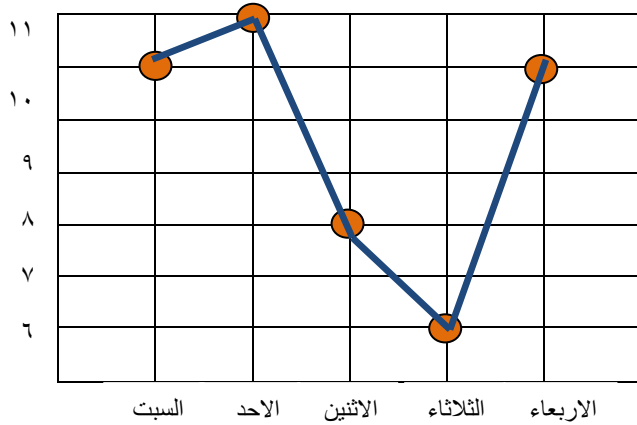
الثالث والرابع هو :  $٣٠ = ٢٠ + ١٠$

٣- الفرق بين الممتاز والجيد في صف الرابع هو :  $١٠ = ٢٠ - ٣٠$

٤- اكثر صف حصل على ممتاز هو : الرابع

٥- مجموع الحاصلين على جيد من جميع الصفوف هو :  $٧٠ = ٢٠ + ١٠ + ٢٥ + ١٥$

س ٦ : مثل البيانات التالية بالخطوط



عدد مرات زيارة مركز القرآن	
السبت	١٠
الاحد	١١
الاثنين	٨
الثلاثاء	٦
الاربعاء	١٠

س ٧ : اجب عن الاسئلة التالية مستعملاً التمثيل بالقطاع الدائري :

وسائط النقل التي يستعملها الطلاب للوصول إلى المدرسة



١- اكثر وسيلة استخداماً هي : باص المدرسة

٢- أقل وسيلتين استخداماً هما : سيارة العائلة ومشياً على الأقدام

٣- الوسيلة التي تمثل الكسر  $\frac{1}{4}$  هي : باص الاجرة

٤- الوسيلة التي تمثل نصف القطاع هي : باص المدرسة

مع تمنياتي للجميع بالتوفيق والنجاح

إعداد معلمة الرياضيات : أ/ منى مكي محسن

**مراجعة لمنتصف الفصل الدراسي الأول**

**لمادة الرياضيات**

**الامتحان الشفوي**

**للسف الرابع الابتدائي ٢٠١٩-٢٠٢٠م**

الإجابة	السؤال	رقم السؤال
١٧	ما هو نصف العدد ٣٤	الأول
٧	ما هو مكمل العدد ١٣ إلى الـ ٢٠	الثاني
٢٤	أوجد حاصل ضرب ٤ × ٦	الثالث
٩٠	أوجد ضعف العدد ٤٥	الرابع
٥٦	ما هو مجموع العددين ٢٤ + ٣٢	الخامس
٦٠	مكمل العدد ٤٠ إلى ١٠٠	السادس
١٦	ما ناتج طرح ٤٥ - ٢٩	السابع
٢٠	ما ناتج ضرب ٥ × ٤	الثامن
٨٠	ما هو مكمل العدد ٢٠ إلى ١٠٠	التاسع
٦٠٠	ما هو مكمل العدد ٤٠٠ إلى ١٠٠٠	العاشر
٤٤	ما هو ناتج جمع العددين ١٩ + ٢٥	الحادي عشر
٣	ما هو ناتج طرح العددين ٨٣ - ٨٠	الثاني عشر
١١	ما هو مكمل العدد ٩ إلى الـ ٢٠	الثالث عشر
٩٢	أوجد ضعف العدد ٤٦	الرابع عشر
٢٩	ما هو نصف العدد ٥٨	الخامس عشر
٣٢١٠	ضع دائرة حول العدد الزوجي ٣٢١٠ - ٥٧٥٥ - ٢٥٨٧	السادس عشر
٤٢٨٧	ضع دائرة حول العدد الفردي ٣٦٧٤ - ٨٧٩٥٢ - ٤٢٨٧	السابع عشر