

تم تحميل هذا الملف من موقع المناهج البحرينية



* للحصول على أوراق عمل لجميع الصفوف وجميع المواد اضغط هنا

<https://almanahj.com/bh>

* للحصول على أوراق عمل لجميع مواد الصف الرابع اضغط هنا

<https://almanahj.com/bh/4>

* للحصول على جميع أوراق الصف الرابع في مادة رياضيات ولجميع الفصول, اضغط هنا

<https://almanahj.com/bh/4math>

* للحصول على أوراق عمل لجميع مواد الصف الرابع في مادة رياضيات الخاصة بـ الفصل الأول اضغط هنا

<https://almanahj.com/bh/4math1>

* لتحميل كتب جميع المواد في جميع الفصول للـ الصف الرابع اضغط هنا

<https://almanahj.com/bh/grade4>

[almanahjbhbot/me.t//:https](https://t.me/almanahjbhbot)

للتحدث إلى بوت على تلغرام: اضغط هنا

اختبار تراكمي (١)

٣

الفضل

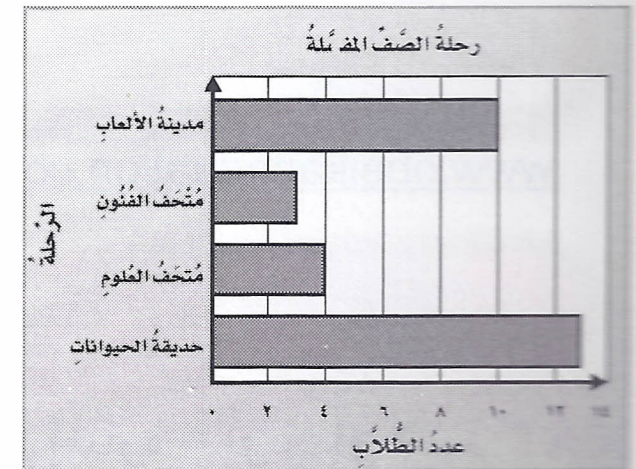
٣

اختبار تراكمي (١)

الجزء الأول: أسئلة الاختيار من متعدد:

اختر الإجابة الصحيحة:

١. سأل مهندسٌ طلابَ صفِّه عن الرِّحلة المدرسيَّة المفضَّلة لديهم، ولإظهارِ النتائج التي حصلَ عليها كوَّنَ لوحةَ الأعمدة الآتية:



٢. كم يزيد عدد الطلاب الذين يفضلون الذهاب إلى حديقة الحيوانات على عدد الذين يفضلون الذهاب إلى متحف العلوم؟

- (أ) ٣
(ب) ٦
(ج) ٧
(د) ٩

٣. ما وسيط البيانات الآتية:

{٦، ٥، ٨، ٧، ٥، ٤، ٦}

- (أ) ٣
(ب) ٤
(ج) ٥
(د) ٦

٤. ما العدد الذي يزيد بمقدار ١٠٠ على العدد ٩٨٢٧٥٣

- (أ) ٨٢٨٥٣
(ب) ٨٣٧٥٣
(ج) ٩٢٧٣٥
(د) ٩٢٧٥٣

٥. طريق طوله ٩٤٨٥ مترًا. إذا قطع سعدٌ منه مسافة ٦٢٠٨ مترًا بدرَّاجته، فكم مترًا بقي؟

- (أ) ١٥٧٩٣
(ب) ١٥٢٦٧
(ج) ٣٢٧٧
(د) ٣١٨٣

٦. ما المِنوأل لمجموعة البيانات الآتية:

{٦، ٤، ٢، ٢، ٧، ٥، ٥، ٣}

- (أ) ٢
(ب) ٣
(ج) ٤
(د) ٥

٧. ما قيمة الرِّقم ٩ في العدد ١٦٩٣٢٨٤٥٧؟

- (أ) ٩٠٠٠٠٠
(ب) ٩٠٠٠٠٠٠
(ج) ٩٠٠٠٠٠٠٠
(د) ٩٠٠٠٠٠٠٠٠

٨. ما تقريب العدد ٧٣٦٢٤٩ لأقرب مئة؟

- (أ) ٧٣٦٠٠٠
(ب) ٧٣٦٢٠٠
(ج) ٧٣٦٢٥٠
(د) ٧٤٠٠٠٠

٩. يشتري مجموعة طلابٍ عصيرًا في أثناء الاستراحة. ما اليومان اللذان كانَ شراءُهم للعصيرِ فيهما أقلَّ ما يُمكن؟

اليوم	الإشارات
السبت	
الأحد	
الاثنين	
الثلاثاء	
الأربعاء	

- (أ) السبت والأربعاء
(ب) الإثنين والأربعاء
(ج) الأحد والثلاثاء
(د) الثلاثاء والأربعاء

١٠. لدى أحمدَ حقيبةٌ تحتوي على ٢٠ مكعبًا، ٦ منها زرقاء، و ٤ حمراء، و ٧ خضراء، و ٣ صفراء. فإذا اختارَ أحمدُ أحدَ المكعباتِ دونَ النَّظرِ إليها، فما اللونُ الذي إمكانيَّةُ اختيارِه أكثرُ من غيره؟

- (أ) الأخضر
(ب) الأزرق
(ج) الأحمر
(د) الأصفر

١١. ألقَتْ أسماءُ مكعبَ الأعدادِ المرقَّم من ١٠٠ إلى ٥. فما احتمالُ أن يكونَ العددُ الظَّاهرَ إلى أعلى المكعبِ زوجيًّا؟

- (أ) ٢ من ٦
(ب) ٣ من ٦
(ج) ٤ من ٦
(د) ٥ من ٦

الجزء الثاني: أسئلة مقالية:

١٢. لدى هندٍ قطعُ النقودِ الآتية، فإذا اختارتِ ورقةً نقديةً واحدةً عشوائيًا، فما احتمالُ أن تكونَ ريالًا واحدًا؟



٥ قطعٍ ٤ قطعٍ ٣ قطعٍ

١٣. لدى فاطمة ٣ أزواجٍ من الأحذيةِ وفستانان.

مظهر فاطمة	
الأحذية	أسود، أبيض، بني
الفستان	أسود، أبيض

- (أ) استعملَ رسمًا شجريًّا يُظهرُ الأوضاعَ المُختلفةَ لمظهرِ فاطمة. انظر الهامش.

- (ب) ما عددُ الطُّرقِ المُختلفةِ التي يمكنُ أن تُظهِرَ فيها فاطمة؟