

تم تحميل هذا الملف من موقع المناهج البحرينية



* للحصول على أوراق عمل لجميع الصفوف وجميع المواد اضغط هنا

<https://almanahj.com/bh>

* للحصول على أوراق عمل لجميع مواد الصف الرابع اضغط هنا

<https://almanahj.com/bh/4>

* للحصول على جميع أوراق الصف الرابع في مادة علوم ولجميع الفصول, اضغط هنا

<https://almanahj.com/bh/4science>

* للحصول على أوراق عمل لجميع مواد الصف الرابع في مادة علوم الخاصة بـ الفصل الأول اضغط هنا

<https://almanahj.com/bh/4science1>

* لتحميل كتب جميع المواد في جميع الفصول للـ الصف الرابع اضغط هنا

<https://almanahj.com/bh/grade4>

* لتحميل جميع ملفات المدرس مبروك الرواجفة اضغط هنا

[almanahjbhbot/me.t//:https](https://t.me/almanahjbhbot)

للتحدث إلى بوت على تلغرام: اضغط هنا



مراجعة امتحان منتصف

الفصل الدراسي الأول

مادة العلوم

الصف الرابع الابتدائي

العام الدراسي 2019 / 2020 م.



اجابة مراجعة امتحان المنتصف

قسم العلوم

السؤال الأول: أختار الإجابة الصحيحة:

1. أبسط وأصغر المخلوقات الحية الدقيقة (لا تحتوي علي نواة).
أ. البكتيريا ب. الفطريات ج. الحيوانات د. الطلائعيات
2. سائل يوجد في الخلية النباتية والحيوانية يحيط بالنواة.
أ. الميتوكوندريا ب. السيتوبلازم ج. الفجوة العصارية د. الغشاء البلازمي
3. من الفطريات عديدة الخلايا.
أ. الخميرة ب. البراميسيوم ج. المشروم د. الطحالب
4. تتشابه الفطريات مع النباتات في انها تحتوي على:
أ. الجدار الخلوي ب. الكلوروفيل ج. البلاستيدات الخضراء د. الجذور
5. من الرخويات التي تعيش على اليابسة
أ. المحار ب. الحبار ج. الأخطبوط د. الحلزون
6. نبات يصنف حسب الأجزاء الي نبات ليس له جذور وسيقان وأوراق وأوعية ناقلة للماء والغذاء:
أ. ذيل الحصان ب. حشيشة الكبد ج. العنب د. الفجل
7. ما الخاصية التي تشترك فيها شوكميات الجلد والاسفنجيات:
أ. لها عمود فقري ب. ليس لها عمود فقري ج. غير قادرة على الحركة د. لها هيكل خارجية
8. حيوانات ثابتة درجة الحرارة، تلد و ترضع صغارها و ترعاها.
أ. الطيور. ب. الزواحف. ج. البرمائيات. د. الثدييات
9. كل الحيوانات التالية من مجموعة المفصليات ما عدا.
أ. الفراشة ب. العنكبوت ج. الأخطبوط د. السرطان
10. أي الممالك التالية مخلوقاتها الحية لا تتحرك من مكان لآخر.
أ. الحيوانات. ب. الطلائعيات. ج. الفطريات. د. البكتيريا

السؤال الثاني: أكمل الفراغات التالية بالكلمات المناسبة بين القوسين :

(النتح _ الصفه _ النباتات اللابذرية _ النسيج _ الفقاريات _ المملكة _ النباتات

البذرية _ الجهاز _ العضو _ البوغ _ الثغور _ البناء الضوئي)

1. خلية في النباتات اللابذرية تنمو لتكون نبات جديد
2. مجموعة من الأعضاء المختلفة تعمل معاً لأداء وظيفة محددة
3. عملية تستخدم فيها النباتات ضوء الشمس، لتصنع الغذاء من الماء وثنائي أكسيد الكربون
4. هي النباتات التي تنتج بذورا
5. هي المجموعة الكبرى التي تصنف اليها المخلوقات الحية
6. ثقب على سطح الورقة تفتح وتغلق، وتسمح بدخول بخار الماء أو خروجها
7. هي إحدى خصائص المخلوقات الحية
8. هي عملية خروج الماء الزائد على حاجة النبات عن طريق الثغور
9. مجموعه من الخلايا المتماثلة تجتمع وتتأزر معا
10. مجموعة من الأنسجة المختلفة تجتمع وتتأزر معاً لتأدية وظيفة معينة
11. هي النباتات التي لاتنتج بذورا
12. حيوانات لها عمود فقري

السؤال الثالث: ضع علامة (\checkmark) أمام العبارة الصحيحة وعلامة (\times) أمام العبارة الخاطئة؟

1. () البكتريا هي الكائن الحي الوحيد الذي لا يحتوي علي نواه.
2. () الفطريات لاتحتوي على كلوروفيل لذا لاتستطيع صنع غذائها بنفسها.
3. () اذا كانت كمية الماء قليلة تبقى الثغور في الأوراق مفتوحة.
4. () البراميسيوم من الطلائعيات يحتوي علي تراكيب لاجراج الماء الزائد.
5. () بعض الفطريات وحيدة الخلية مثل المشروم.
6. () من فوائد النبات أنها تستخدم كأعشاب طبية وأدوية.

7. () تشكل الفقاريات حوالي 95% من مجموع الحيوانات.

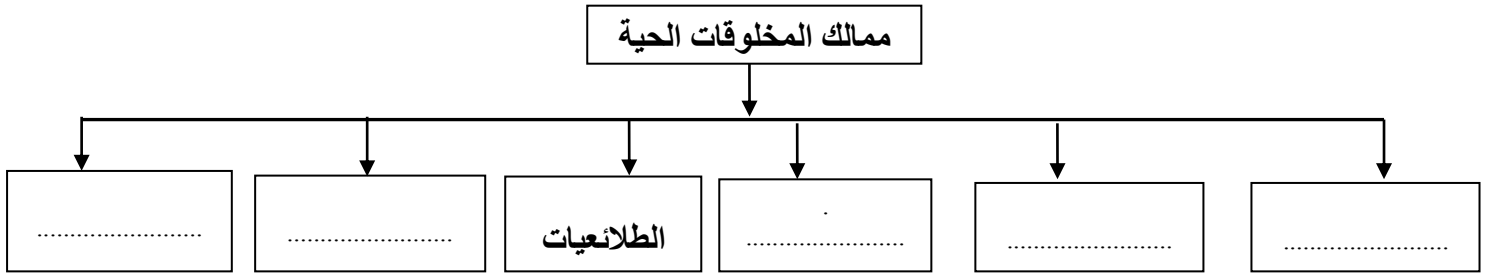
8. () اللاسعات أكبر مجموعة في اللافقاريات أجسام حيواناتها مقسمة إلى أجزاء ولها أرجل مفصليّة.

9. () بعض الفقاريات لا تتغير درجة حرارة أجسامها تبقى ثابتة وتسمى الحيوانات ذوات الدم البارد.

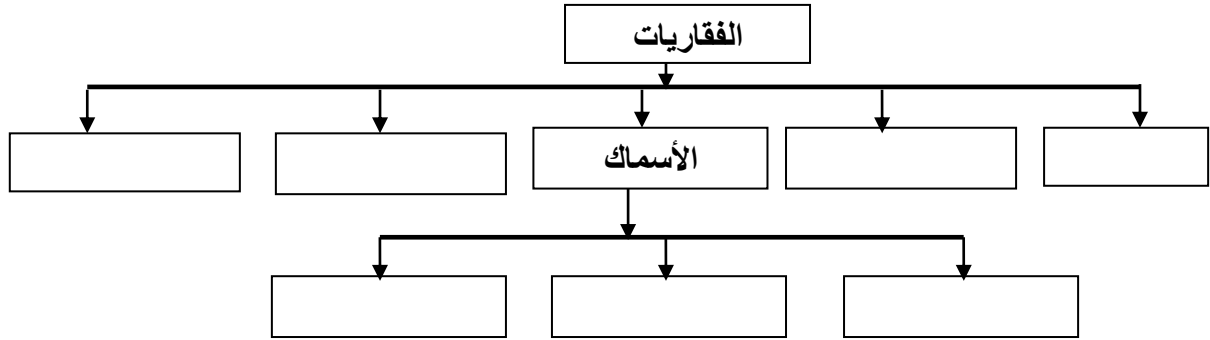
10. () شوحيات الجلد حيوانات لها جلد يحمل أشواكاً مثل قنفذ البحر.

السؤال الرابع: أكمل خرائط المفاهيم التالية بكتابة؟

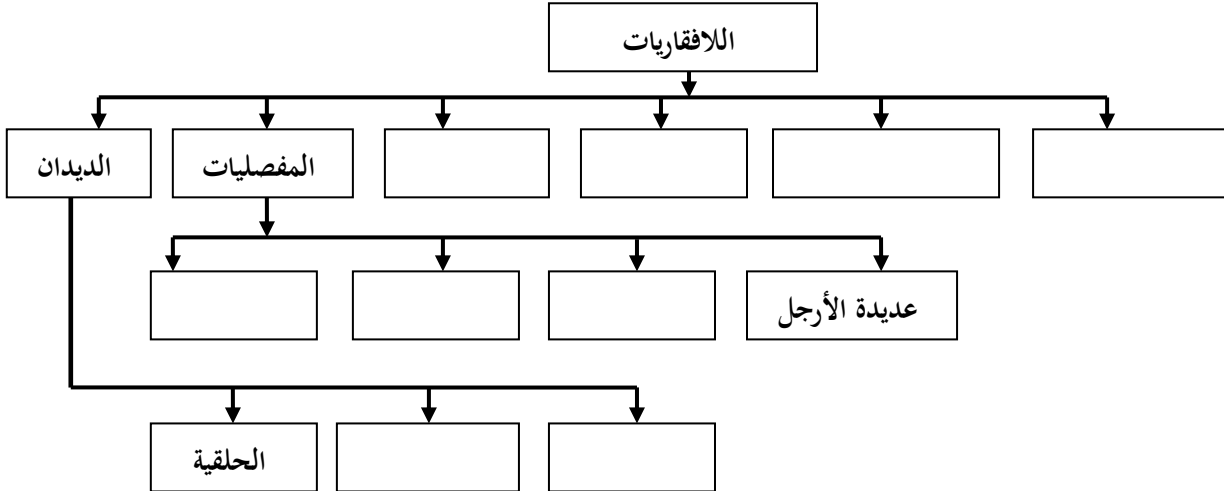
1.



2.



3.



السؤال الخامس:

1. ماوجه الشبه والاختلاف بين الفطريات والنباتات؟

الفطريات	النباتات	
		الاختلاف
		وجه الشبه

2. ماوجه الشبه والاختلاف بين السرخسيات و الحزازيات ؟

الحزازيات	السرخسيات	
		الاختلاف
		وجه الشبه

3. قارن بين البكتيريا والفطريات من حيث؟

الفطريات	البكتيريا	
		النواة (يوجد / لا يوجد)
		عدد الخلايا (وحيدة الخلية / عديدة الخلايا)

4. قارن بين الخلية النباتية والخلية الحيوانية من حيث؟

الخلية الحيوانية	الخلية النباتية	
		النواة
		الجدار الخلوي
		البلاستيدة الخضراء
		السيتوبلازم

السؤال السادس:

1. صنف الحيوانات التالية الى حيوانات فقارية وحيوانات لافقارية؟

قتديل البحر ، الضفدع ، الفرشه ، السمكة ، المرجان ، الغزال

الحيوانات اللافقارية	الحيوانات الفقارية

2. صنف النباتات التالية الى نباتات بذرية ونباتات لابذرية

الطماطم ، العنب ، ذيل الحصان

النباتات اللابذرية	النباتات البذرية

3. صنف المجموعات التالية الى ذوات الدم الحار وذوات الدم البارد؟

الأسماك ، البرمائيات ، الزواحف ، الطيور ، الثدييات

ذوات الدم البارد	ذوات الدم الحار

السؤال السابع:

1. أختار من العمود ((ب)) الرقم الذي يناسب الوصف في العمود ((أ)) و أضعه أمامه فيما يلي؟

الرقم	العمود ((أ))	الرقم	العمود ((ب))
	حيوان فقاري يعيش معظمه على اليابس يرعى صغاره.	1	الأسماك
	حيوان فقاري يعيش في بداية حياته على الماء ثم اليابسة	2	الزواحف
	حيوانات فقاري يغطي جسمه الريش عظامها خفيفة مجوفة تساعدها على الطيران	3	الطيور
	حيوانات فقارية تعيش في الماء وتتنفس بالخياشيم يغطي أجسامها القشور.	4	البرمائيات
	حيوانات فقارية تتنفس بالرئتين يغطي جلدها حراشف.	5	الثدييات

2. أختار من العمود ((ب)) الرقم الذي يناسب الوصف في العمود ((أ)) و أضعه أمامه فيما يلي؟

الرقم	العمود ((أ))	الرقم	العمود ((ب))
	أنا حيوان لا فقاري جسمي لين و أعيش في الماء.	1	الإسفنج
	أنا حيوان لا فقاري لي جلد يحمل أشواكاً وأعيش في الماء.	2	قنديل البحر
	أنا حيوان لا فقاري مقسم جسمي إلى أجزاء، و لي أرجل مفصليّة، و أعيش في الماء.	3	الربيان
	أنا حيوان لا فقاري أشبه الكيس لي فتحة في الأعلى و مجوف من الداخل و أعيش في الماء.	4	قنفذ البحر
	أنا حيوان لا فقاري لي أذرع تنتهي بخلايا لاسعة.	5	الأخطبوط

3. رتب الجمل التالية لخطوات عملية البناء الضوئي تصاعدياً:

ينتج السكر وغاز الأكسجين.

يمتص الكلوروفيل طاقة الأشعة الضوئية.

يتحد الماء وثنائي أكسيد الكربون معا.

يسقط ضوء الشمس على أوراق النباتات.

السؤال السابع: فسر مايلي تفسيراً علمياً دقيقاً؟

1. الخلية النباتية تشبه الصندوق.

2. جلد البرمائيات رطب؟

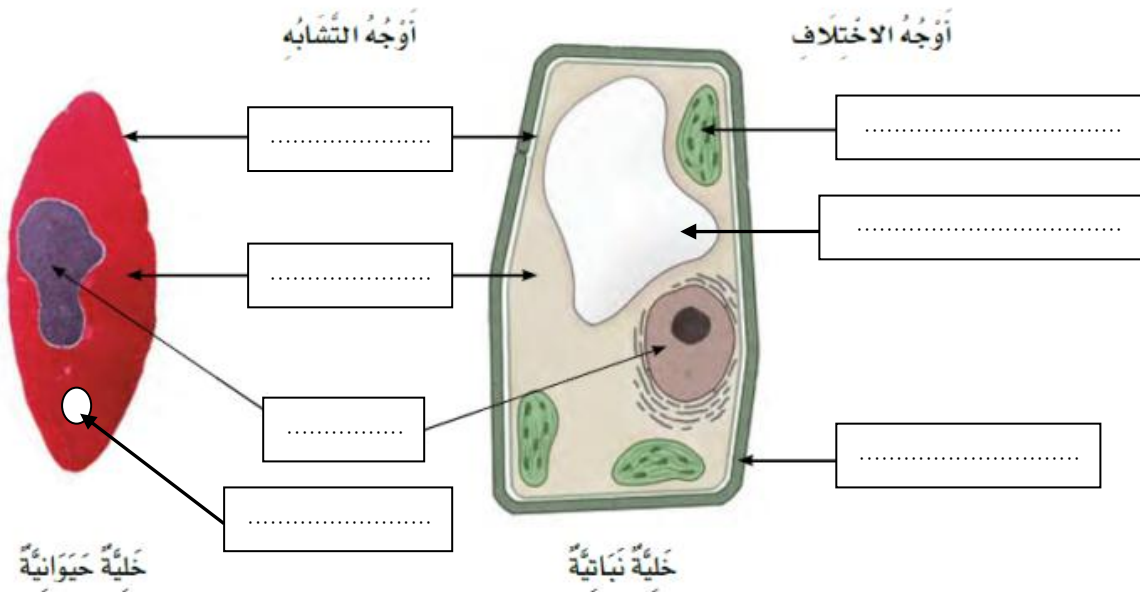
2. تهتم الدول المختلفة بتجفيف المستنقعات والبرك؟

4. لاتستطيع بعض جذور النباتات صنع الغذاء؟

السؤال الثامن: أدرس الأشكال التالية ثم أجب عن الاسئلة التي تلية

1. يمثل الشكل خلية نباتية وخلية حيوانية ماوجه الشبه والاختلاف بين الخليتين؟

بلاستيده خضراء ، فجوة عصارية ، جدار خلوي ، النواة ، السيتوبلازم ، غشاء خلوي



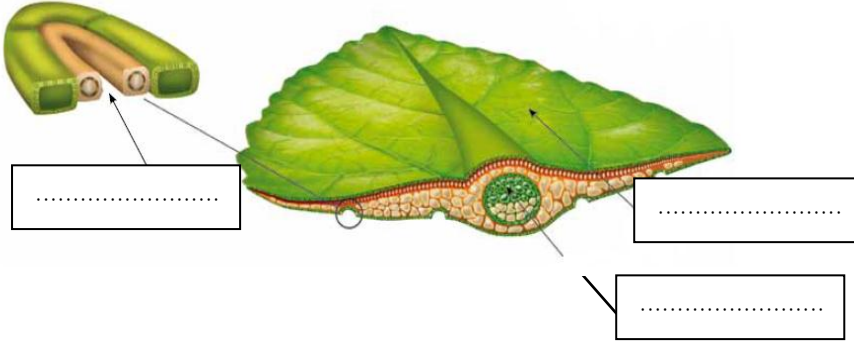
2. يمثل الشكل التالي أجزاء الورقة ، أدرس الشكل ثم أجب عن الاسئلة

1. حدد الاجزاء التالية على الشكل

الثغر ، البشرة ، العرق

2. ماوظيفة العرق

.....
.....



3. ماذا يحدث لثغور الورقة إذا كانت كمية المياه قليلة في الورقة؟

.....

انتهت الأسئلة

مع تمنياتنا لكم بالتوفيق و النجاح