

تم تحميل هذا الملف من موقع المناهج البحرينية



* للحصول على أوراق عمل لجميع الصفوف وجميع المواد اضغط هنا

<https://almanahj.com/bh>

* للحصول على أوراق عمل لجميع مواد الصف الرابع اضغط هنا

<https://almanahj.com/bh/4>

* للحصول على جميع أوراق الصف الرابع في مادة رياضيات ولجميع الفصول, اضغط هنا

<https://almanahj.com/bh/4math>

* للحصول على أوراق عمل لجميع مواد الصف الرابع في مادة رياضيات الخاصة بـ الفصل الأول اضغط هنا

<https://almanahj.com/bh/4math1>

* لتحميل كتب جميع المواد في جميع الفصول للـ الصف الرابع اضغط هنا

<https://almanahj.com/bh/grade4>

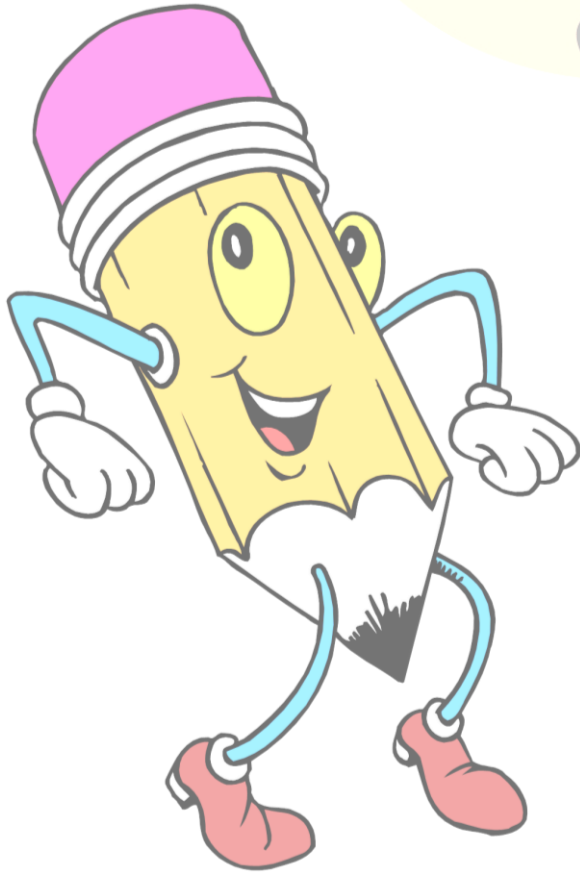
* لتحميل جميع ملفات المدرس فاضل عباس اضغط هنا

[almanahjbhbot/me.t//:https](https://t.me/almanahjbhbot)

للتحدث إلى بوت على تلغرام: اضغط هنا



بطاقة مراجعة لامتحان نهاية
(الفصل الدراسي الأول)
العام الدراسي ٢٠١٦-٢٠١٧م



رِیَاضِیَّاتٌ
الصف ٤

إعداد:

أ. فهد عباس

اسم الطالب :

العام الدراسي: ٢٠١٦-٢٠١٧م

الصف: الرابع /

❖❖❖ الفصل الأول : القيمة المنزلية ❖❖❖

ملف الأنشطة صفحة ١-٧ :: كتاب الطالب صفحة ١١-٣٣ :: كتاب التمارين صفحة ٢-٩

المسألة (١) :: ظلّل رمز الإجابة الصحيحة:

- ١ القيمة المنزلية للرقم ٣ في العدد ٨٣١٠٥٧٦ هي:

أ ٣ ب ٣٠٠٠ ج ٣٠٠٠٠ د ٣٠٠٠٠٠
- ٢ الرقم ٥ في العدد ٤٥٩١٦٧٢٠ يشغل منزلة:

أ عشرات الألوف ب مئات الألوف ج آحاد الملايين د عشرات الملايين
- ٣ أي من الأعداد التالية يشغل فيه الرقم ٧ منزلة مئات الألوف و الرقم ٤ منزلة آحاد الملايين؟

أ ٣٤٧٢٥٠٦١ ب ٣٧٤٢١٠٥٦ ج ٤٧٤٤٧٠٧٤ د ٧٢٣٤٥٠٠٩
- ٤ الصورة القياسية للعدد "ثمانية وعشرون ألفاً و ثلاث مئة و واحد و سبعون" هي:

أ ٨٢٣٧١ ب ٢٨٣١٧ ج ٢٨٣٧١ د ٢٨٧١٣
- ٥ أي من الأعداد التالية يساوي ٣ آحاد + ٥ عشرات + ٤ مئات + ٦٠ ألف

أ ٦٤٥٣ ب ٦٠٤٥٣ ج ٦٤٥٣٠ د ٣٥٤٠٦٠ هـ ٦٠٤٥٣٠
- ٦ الصورة القياسية للعدد "٥٠٠٠٠٠٠ + ٧٠٠٠٠٠ + ٣٠٠٠ + ٢٠٠ + ٩" هي:

أ ٥٧٣٢٩ ب ٥٧٣٢٠٩ ج ٥٠٧٣٢٠٩ د ٥٧٠٣٢٠٩
- ٧ أي جملة عددية مما يأتي صحيحة؟

أ $١٢٦٩٨ > ١٢٩٦٨$ ب $١٢٦٨٩ > ١٢٩٦٨$ ج $١٢٦٨٩ < ١٢٩٦٨$ د $١٢٦٨٩ = ١٢٩٦٨$
- ٨ أكبر عدد مكوّن من الأرقام ٤، ١، ٥، ٣، ٢، ٩ هو:

أ ٩٤٥٣٢١ ب ٩٥٤٣٢١ ج ١٢٣٤٥٩ د ٩٥٣٤٢١
- ٩ تقريب العدد ٣٨٧٥ إلى أقرب ألف يساوي:

أ ٤٠٠٠ ب ٣٠٠٠ ج ٣٩٠٠ د ٣٨٠٠
- ١٠ الأعداد التي عند تقريبها إلى أقرب عشرة آلاف تعطي ٨٠٠٠٠ هي:

أ ٨٩٣٣٣ ب ٧٦٣٢١ ج ٧٢٠٩٣٢ د ٨٠٠٠٠ هـ ٨٢٩٣٠

المسألة (٢) :: صل الصيغة اللفظية بالصورة القياسية المناسبة المعبرة عنه:

٥٠٠٠٠٦٣٠٤	خمسة ملايين و ست مئة ألف و ثلاث مئة و أربعة.
٥٠٠٠٦٣٠٤	خمسون مليوناً و ستون ألفاً و ثلاث مئة و أربعة.
٥٦٠٠٣٠٤	خمسة مئة مليون و ستة آلاف و ثلاث مئة و أربعة.
٥٠٠٦٠٣٠٤	خمسون مليوناً و ستة آلاف و ثلاث مئة و أربعة.

المسألة (٣) :: اكتب العدد ١٣٥٠٧٨٠٤ بالصيغة اللفظية و الصورة التحليلية.

الصيغة اللفظية:

.....

الصورة التحليلية:

.....

المسألة (٤) :: بلغ عدد سكان البحرين العام الماضي "مليون، و مئة و ثلاثة آلاف، و أربع مئة و ستة و تسعون" اكتب العدد بالصورتين القياسية و التحليلية.

الصورة القياسية:

الصورة التحليلية:

.....

المسألة (٥) :: اكتب العدد "٣٠٠٠٠٠٠٠ + ٨٠٠٠٠٠٠ + ٦٠٠ + ٧٠ + ٥" بالصورة القياسية و الصيغة اللفظية.

الصورة القياسية:

الصيغة اللفظية:

المسألة (٦) :: قارن بين العددين، مستعملاً (<، >، =):

- | | | | | | | | |
|--------------|--------------------------|---------|---|-------|--------------------------|--------|---|
| ١٥٦٢٩٠ | <input type="checkbox"/> | ١٥٢٦٩٠ | ٢ | ٦٩٧٨٧ | <input type="checkbox"/> | ٨١٨١٤ | ١ |
| ثمانون مليون | <input type="checkbox"/> | ٩٠٠٠٠٠٠ | ٤ | ٧٨٥٦٠ | <input type="checkbox"/> | ٧٨٥٦١٠ | ٣ |
| | <input type="checkbox"/> | | | | <input type="checkbox"/> | | |
| | <input type="checkbox"/> | | | | <input type="checkbox"/> | | |
| | <input type="checkbox"/> | | | | <input type="checkbox"/> | | |
| | <input type="checkbox"/> | | | | <input type="checkbox"/> | | |
| | <input type="checkbox"/> | | | | <input type="checkbox"/> | | |
| | <input type="checkbox"/> | | | | <input type="checkbox"/> | | |
| | <input type="checkbox"/> | | | | <input type="checkbox"/> | | |
| | <input type="checkbox"/> | | | | <input type="checkbox"/> | | |

المسألة (٧) :: ضع كلا من الأعداد الآتية في المكان المناسب لها:

٥٠٠٠٠٠٢

٩٤١٣٢١

٥٤٠٠٣٠١

٥٣٤٠٠١

٤٥٦٣٢٠٠

أصغر من خمسة ملايين

أكبر من خمسة ملايين

المسألة (٨) :: لمجموعة الأعداد الآتية حدّد أصغرها و أكبرها:

٧٩٤٥٩ ، ٧٩٥٤١ ، ٧٤٩٩٩ ، ٧٥٤٩٨
أصغرها هو: ، و أكبرها هو:

المسألة (٩) :: رتّب الأعداد الآتية تصاعدياً (من الأصغر إلى الأكبر):

١٠٢٣٩٨ ، ١٠٢٢٨٩ ، ١٠٢٣٤٥ ، ١٠٢٤٠٠ ، ١٠١٢٧٠٦
الأصغر ، ، ، ، الأكبر

المسألة (١٠) :: قرّب كل عدد إلى أقرب قيمة منزلية معطاة:

① ٤٨٢ ← لأقرب عشرة
② ٢٦١ ← لأقرب مئة
③ ٣٥٧٠٩ ← لأقرب ألف
④ ٤٢٩٨١ ← لأقرب عشرة آلاف
⑤ ١٦٥٣٨٠٤ ← لأقرب مئة ألف
⑥ ٤٨٧٥٠٦٢ ← لأقرب مليون

المسألة (١١) :: حل المسائل اللفظية التالية:

① انتقل سلمان من مدينة عدد سكانها ٤٨٢٦٥ نسمة إلى مدينة عدد سكانها ٣٦٢٩٨، فهل انتقل إلى مدينة عدد سكانها أكبر أم أصغر؟ فسّر إجابتك.

② بيّن الجدول المجاور استهلاك أربعة بيوت للكهرباء خلال شهر واحد؟ رتّب هذه البيوت من الأكثر استهلاكاً إلى الأقل استهلاكاً للكهرباء.

البيت	استهلاك الكهرباء (كيلو واط)
بيت أحمد	٣٠٥٦
بيت جاسم	٣٠٩٨
بيت سلمان	٣١٢٥
بيت وائل	٣١٠٥

الفصل الثاني : الجمع و الطرح

ملف الأنشطة صفحة ٨-١٩ :: كتاب الطالب صفحة ٣٧-٥٧ :: كتاب التمارين صفحة ١٠-١٥

المسألة (١) :: ظلّل رمز الإجابة الصحيحة:

- ١ الخاصية المستعملة في الجملة العددية $(٣ + ١) + ٩ = ٩ + (٣ + ١)$ هي:
- Ⓐ الإبدال Ⓑ العنصر المحايد Ⓒ التجميع Ⓓ التوزيع
- ٢ الخاصية المستعملة في الجملة العددية $٣ + ٩ + ١ = ٩ + ٣ + ١$ هي:
- Ⓐ الإبدال Ⓑ العنصر المحايد Ⓒ التجميع Ⓓ التوزيع
- ٣ العدد المناسب لجعل الجملة $(\square + ٣٢) + ١٥ = ١٥ + ٣٢$ صحيحة هو:
- Ⓐ ٣٢ Ⓑ ٢٦ Ⓒ ١٥ Ⓓ ٤٧
- ٤ عند تقدير الفرق $٤٢٧٣٦ - ٢٠٤٢٥$ بالتقريب لأقرب ألف فإن الناتج يساوي:
- Ⓐ ٢٠٠٠٠ Ⓑ ٢٢٠٠٠ Ⓒ ٢٢٣٠٠ Ⓓ ٢٣٠٠٠
- ٥ مجموع $١٥٤٨٣٦٧ +$ مئة ألف يساوي:
- Ⓐ ١٥٤٩٣٦٧ Ⓑ ١٥٥٨٣٦٧ Ⓒ ١٦٤٨٣٦٧ Ⓓ ٢٥٤٨٣٦٧

المسألة (٢) :: اكتب العدد المناسب، و اذكر الخاصية أو القاعدة التي استعملتها:

- ١ $٨٤ + \square = ٣٥ + ٨٤$ الخاصية أو القاعدة:
- ٢ $٦٨ = \square - ٦٨$ الخاصية أو القاعدة:
- ٣ $٦٩٣ = \square + ٦٩٣$ الخاصية أو القاعدة:
- ٤ $٠ = \square - ٦٩$ الخاصية أو القاعدة:
- ٥ $(\square + ٥٤) + ٨٩ = ٢٣ + (٥٤ + ٨٩)$ الخاصية أو القاعدة:

المسألة (٣) :: قدر الإجابة بتقريب الأعداد إلى أقرب قيمة منزلية معطاة في كل مما يأتي:

- | | |
|--|---|
| <p>١</p> <p>..... لأقرب مئة ١٤٥٩٧</p> <p>..... ← ٧٣٤٦ -</p> <p>.....</p> | <p>١</p> <p>..... لأقرب مئة ٥٩٢</p> <p>..... + ← ٣١٥ +</p> <p>.....</p> |
| <p>٢</p> <p>..... لأقرب ألف ٣٥٩٩ - ٧٧٤١٨</p> | <p>٢</p> <p>..... لأقرب ألف ١٨١٣ + ٥٦٩٨</p> |

المسألة (٤) :: أوجد ناتج ما يأتي:

$$\begin{array}{r} 8000 \\ - 529 \\ \hline \end{array}$$

$$\begin{array}{r} 6395 \\ + 3246 \\ \hline \end{array}$$

$$4709 - 6927$$

$$278 + 7524$$

$$8698 - 29526$$

$$2769 + 15224$$

المسألة (٥) :: في المسائل الآتية : بين إذا كان المطلوب هو التقدير أم الإجابة الدقيقة ثم حلها:

١ مع عصام ٩٥ ديناراً، اشترى هدية لأمه بمبلغ ٤٠ ديناراً، واشترى هدية أخرى لأبيه بمبلغ ٤٠ ديناراً، أوجد المبلغ المتبقي مع عصام.

هل المطلوب هو التقدير أو الإجابة الدقيقة؟

٢ في رحلة مدرسية التقط أحمد ١٢٤ صورة، و التقط إسماعيل ١٠٢ صورة، و التقط سعيد ١٧٨ صورة. فكم صورة تقريبا تم التقاطها؟

هل المطلوب هو التقدير أو الإجابة الدقيقة؟

٣ حضر ٤٣٥٣ شخصاً العرض الجوي يوم الجمعة، بينما حضر ٦٧٥٩ شخصاً يوم السبت، كم يزيد عدد الأشخاص الذين حضروا العرض يوم السبت عن عدد الذين حضروا يوم الجمعة؟

هل المطلوب هو التقدير أو الإجابة الدقيقة؟

الفصل الثالث : تنظيم البيانات و عرضها و تفسيرها

ملف الأنشطة صفحة ٢٠-٣٢ :: كتاب الطالب صفحة ٦١-٨٧ :: كتاب التمارين صفحة ١٦-٢٣

المسألة (١) :: ظلّ رمز الإجابة الصحيحة:

- ١ العدد الأكثر تكراراً لمجموعة بيانات يسمى:
 - أ المنوال
 - ب الوسيط
 - ج القيمة المتطرفة
 - د المدى
- ٢ العدد الواقع في وسط البيانات بعد ترتيبها يسمى:
 - أ المنوال
 - ب الوسيط
 - ج القيمة المتطرفة
 - د المدى
- ٣ واحدة من البيانات أكبر أو أقل كثيراً من بقية البيانات تسمى:
 - أ المنوال
 - ب الوسيط
 - ج القيمة المتطرفة
 - د المدى
- ٤ الوسيط لمجموعة البيانات الآتية: ٦، ٤، ٥، ٧، ٨، ٥، ٦ هو:
 - أ ٣
 - ب ٧
 - ج ٦
 - د ٩
- ٥ المنوال لمجموعة البيانات الآتية: ٢، ٥، ٧، ٣، ٢، ٤، ٦ هو:
 - أ ٢
 - ب ٣
 - ج ٤
 - د ٥
 - هـ ٧
- ٦ القيمة المتطرفة لمجموعة البيانات الآتية: ٤٧، ٥٠، ٥٠، ٤٩، ٨٣، ٥١، ٤٨ هي:
 - أ ٤٩
 - ب ٥٠
 - ج ٥١
 - د ٨٣
- ٧ كيس به ٧ كرات حمراء، و ٣ زرقاء، فوصف احتمال سحب كرة واحدة لونها أحمر دون النظر:
 - أ مؤكد
 - ب أقل احتمال
 - ج أكثر احتمال
 - د متساوي الاحتمال
- ٨ عند رمي نرد مرقم من ١-٦ فإن احتمال ظهور رقم أكبر من ٢ يكون:
 - أ مؤكد
 - ب أكثر احتمال
 - ج متساوي الاحتمال
 - د مستحيل
- ٩ لدى أحمد حقيبة تحتوي ٢٠ مكعباً، ٦ منها زرقاء، و ٤ حمراء، و ٧ خضراء، و ٣ صفراء. فإذا سحب أحمد أحد المكعبات دون النظر إليه، فما اللون الذي احتمال سحبه أكثر من غيره؟
 - أ الأخضر
 - ب الأزرق
 - ج الأحمر
 - د الأصفر
- ١٠ إذا كانت درجات لؤي في اختبارات مادة الرياضيات هي: ٧، ٧، ٨، ٩، ٢، ١٠، ٦ فأى العبارات صحيحة؟
 - أ المنوال ٧ والوسيط ٨
 - ب القيمة المتطرفة ١٠ والمنوال ٧
 - ج المنوال ٧ والوسيط ٧
 - د الوسيط ٢ والقيمة المتطرفة ٧

المسألة (٢) :: الجدول الآتي يبين عدد زوار أحد المعارض، أوجد المنوال و الوسيط و القيم المتطرفة:

اليوم	السبت	الأحد	الاثنين	الثلاثاء	الأربعاء	الخميس	الجمعة
عدد الزوار	٣٦	٣٦	٣٦	٤٠	٤٥	٤٨	١٥٠

المنوال: الوسيط: القيم المتطرفة:

المسألة (٣) :: نظم البيانات الآتية في جدول الإشارات والتكرار، ثم أجب عن الأسئلة التالية:

جدول الإشارات والتكرار

الفاكهة المفضلة عند طلاب صف رائد		
التكرار	الإشارات	الفاكهة

البيانات

الفاكهة المفضلة عند طلاب صف رائد			
الأناناس	الأناناس	البرتقال	البرتقال
التفاح	الكيوي	التفاح	التفاح
الموز	الأناناس	التفاح	الأناناس
الكيوي	التفاح	الأناناس	الكيوي
التفاح	الأناناس	التفاح	التفاح
الأناناس	التفاح	البرتقال	الكيوي

١ ما الفاكهة الأكثر تفضيلاً عند الطلاب؟ و ما الفاكهة الأقل تفضيلاً؟

٢ كم ينقص عدد الطلاب الذين يفضلون الكيوي عن الذين يفضلون التفاح؟

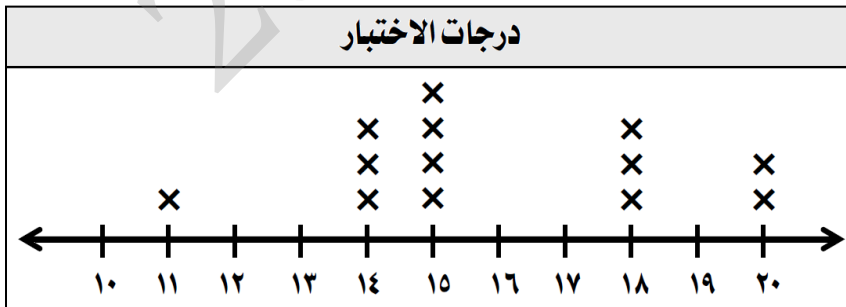
٣ أي الجمل التالي يمثل وصفاً صحيحاً للبيانات السابقة؟

- ① عدد طلاب صف رائد ٢٠ طالباً
② البرتقال أكثر تفضيلاً من الأناناس
③ الفاكهة الأقل تفضيلاً هي الكيوي
④ نصف الطلاب يفضلون التفاح أو البرتقال

المسألة (٤) :: مثل البيانات الآتية بالنقاط:

أعمار طلاب صف حسّان عند تعلم السباحة			
٦	٧	٨	٧
٧	٥	١٠	٦
٨	٨	٦	٧
٧	٧	٥	٨

المسألة (٥) :: التمثيل إدناه يمثل درجات طلاب في مادة الرياضيات استعن بالتمثيل للإجابة عن الأسئلة:



١ المنوال للبيانات هو:

٢ الوسيط للبيانات هو:

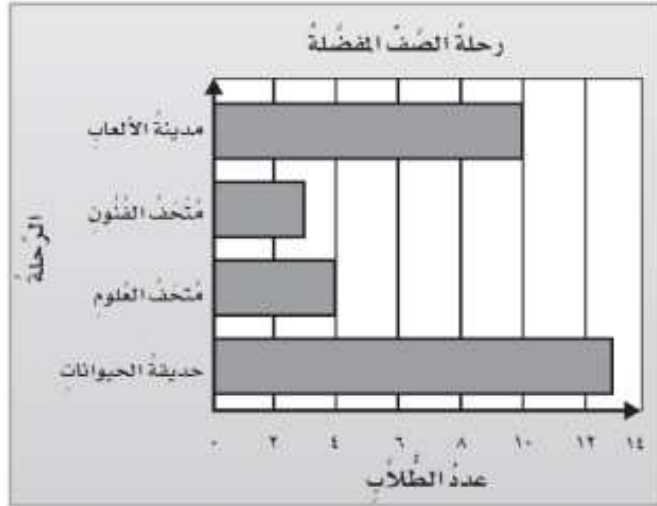
٣ ما عدد الطلاب الذين حصلوا على

١١ درجة؟

٤ ما الدرجة التي حصل عليها أكثر عدد من الطلبة؟

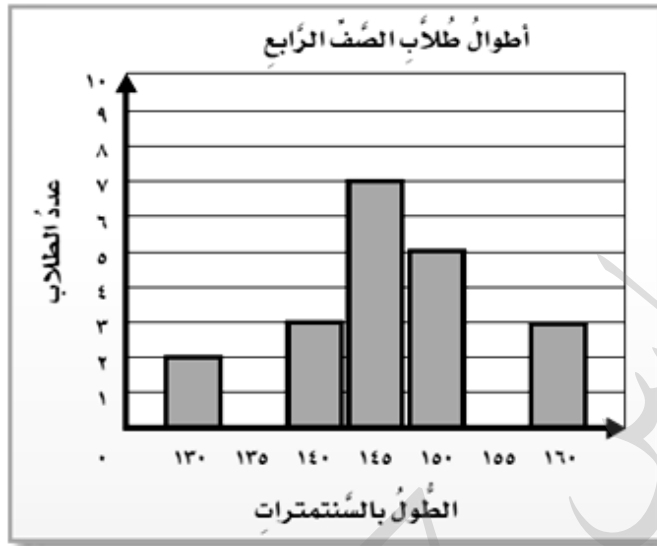
٥ ما الدرجة التي حصل عليها أقل عدد من الطلبة؟

المسألة (٦) :: التمثيل الآتي يوضح الرحلة المدرسية المفضلة لصف أحمد ، استعن بالتمثيل للإجابة عن الأسئلة التالية:



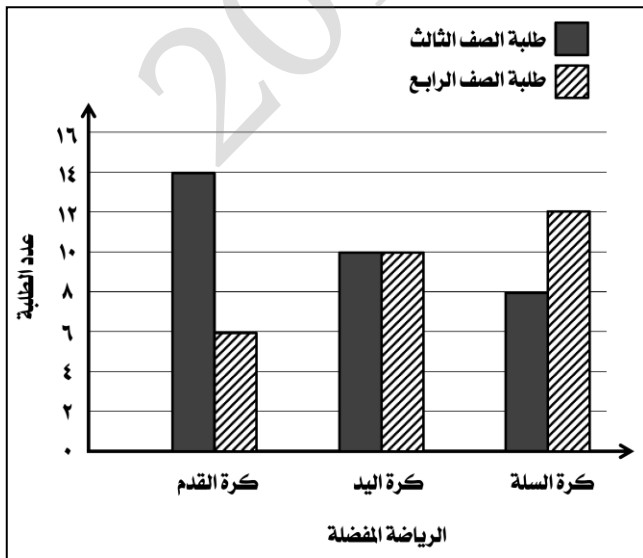
- ✍ ما عدد الطلاب الذين يفضلون متحف الفنون؟
.....
- ✍ كم ينقص عدد الذين يفضلون متحف العلوم على حديقة الحيوانات؟
.....
- ✍ كم يزيد عدد الذين يفضلون حديقة الحيوانات على مدينة الألعاب؟
.....
- ✍ كم عدد الطلاب في صف أحمد؟
.....

المسألة (٧) :: التمثيل الآتي يوضح أطوال طلاب الصف الرابع، استعن بالتمثيل للإجابة عن الأسئلة التالية:



- ✍ ما الطول الأقل انتشاراً؟
.....
- ✍ ما الطول الأكثر انتشاراً؟
.....
- ✍ ما عدد الطلاب الذين طولهم 145 سم؟
.....
- ✍ كم يزيد عدد الطلاب الذين طولهم 150 سم على الذين طولهم 140 سم؟
.....
- ✍ ما عدد الطلاب جميعاً؟
.....

المسألة (٨) :: التمثيل الآتي يوضح الرياضة المفضلة لدى طلبة الصفين الثالث والرابع، استعمل التمثيل أدناه في الإجابة عن الأسئلة التالية:



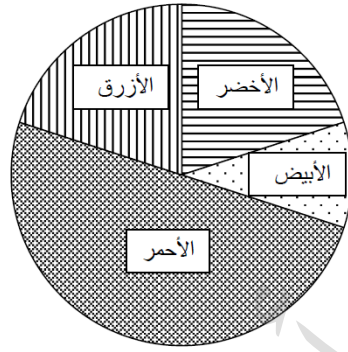
- ✍ كم طالبا يفضل كرة السلة من الصف الرابع؟
.....
- ✍ كم يزيد عدد الذين يفضلون كرة القدم من الصف الثالث على الصف الرابع؟
.....
- ✍ ما الرياضة التي يفضلها عدد متساو من طلبة الصفين الثالث والرابع؟
.....
- ✍ ما مجموع عدد الطلبة الذين يفضلون لعبة كرة السلة من الصفين الثالث والرابع؟
.....

المسألة (٩) :: استعمل التمثيل بالقطاعات الدائرية لحل الأسئلة:

وسائل وصول طلاب الصف الرابع للمدرسة



الألوان المفضلة لدى طلاب الصف الرابع



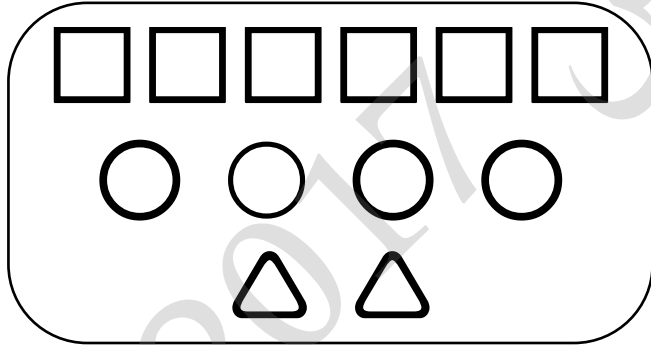
- ١ اكتب الكسر الذي يمثل اللون الأحمر:
- ٢ ما اللون الأقل تفضيلاً لدى الطلاب:
- ٣ اكتب الكسر الذي يمثل الباص بالأجرة:
- ٤ ما الوسيلة الأكثر استخداماً:

المسألة (١٠) :: كيس به ٤ كرات حمراء، و كرة واحدة صفراء، و كرتان زرقاوان و ٧ كرات بيضاء. صف احتمال سحب كل مما يأتي: اكتب (مؤكد ، أكثر احتمال ، متساوي الاحتمال ، أقل احتمال ، مستحيل).

- ١ كرة صفراء:
- ٢ كرة خضراء:
- ٣ كرة بيضاء:
- ٤ كرة بيضاء أو صفراء:
- ٥ كرة حمراء أو صفراء أو زرقاء أو بيضاء:

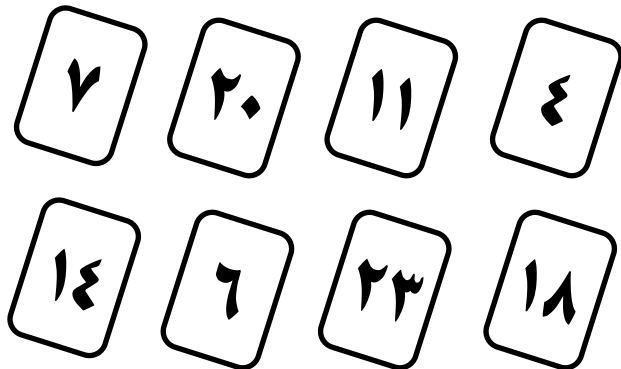
المسألة (١١) :: صف احتمال اختيار أي من الأشكال المجاورة مستعملاً الكلمات:

(مؤكد ، أكثر احتمال ، متساوي الاحتمال ، أقل احتمال ، مستحيل)



- \triangle
- \diamond
- \triangle أو \circ
- \square أو \triangle أو \circ

المسألة (١٢) :: إذا تم اختيار بطاقة بشكل عشوائي، استعمل الأعداد لوصف احتمال النواتج الآتية:

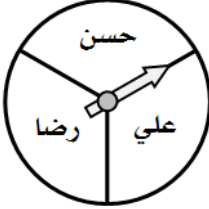


- عدد أقل من ٣:
- عدد أكبر من ١٣:
- عدد فردي:
- عدد فردي أو زوجي:
- عدد أكبر من ١٠ و أقل من ١٥:

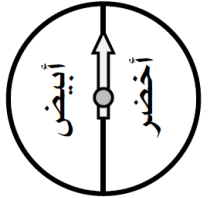
المسألة (١٣) :: اكتب جميع النواتج الممكنة (الألوان) لتجربة تدوير مؤشر القرص المجاور مرة واحدة:



المسألة (١٤) :: يريد جاسم إهداء أحد أصدقاءه، أوجد جميع النواتج الممكنة عند تدوير المؤشرين:



المسألة (١٥) :: استعمل طريقة الشجرة لإيجاد النواتج الممكنة لتجربة رمي القطعة النقدية و تدوير المؤشر:



المسألة (١٦) :: استخدم خطة مناسبة لحل المسائل اللفظية التالية:

- ١ تريد أميرة أن تزين بعض الكعكات لحفلة نجاحها. إذا كانت تزين ٤ كعكات في عشر دقائق، فكم كعكة تستطيع أن تزين في ساعة؟

					١٠	الزمن بالدقائق
					٤	عدد الكعك

- ٢ مارس محمود رياضة المشي خمسة أيام فبدأ يوم الأحد و قضى ٣٠ دقيقة، فإذا أضاف خمس دقائق كل يوم، فكم دقيقة مشى محمود في اليوم الأخير؟

الفصل الرابع : الأنماط و الجبر

ملف الأنشطة صفحة ٣٣-٤١ :: كتاب الطالب صفحة ٩٣-١١٩ :: كتاب التمارين صفحة ٢٤-٣١

المسألة (١) :: ظلّل رمز الإجابة الصحيحة:

- ١ الجملة العددية الصحيحة من بين الآتي هي:

Ⓐ $9 - 55 > 50$ Ⓑ $16 + 45 = 61$ Ⓒ $15 < 3 \times 4$ Ⓓ $3 \times 9 < 25$
- ٢ $9 + 5 + 7$ يسمى:

Ⓐ جملة عددية Ⓑ تعبير جبري Ⓒ تعبير عددي Ⓓ معادلة
- ٣ التعبير الجبري من بين الآتي هو:

Ⓐ $3 + س$ Ⓑ $5 + 3$ Ⓒ $8 = 5 + 3$ Ⓓ $4 + 5 + 3$
- ٤ إذا كانت $ص = 4$ ، فأَي من التعبيرات الجبرية لا يساوي ٥ ؟

Ⓐ $20 \div ص$ Ⓑ $9 - ص$ Ⓒ $ص + 1$ Ⓓ $5 \times ص$
- ٥ التعبير الجبري المناسب لـ "العدد ١٨ مطروحاً من ك" هو:

Ⓐ $18 - ك$ Ⓑ $18 - ك$ Ⓒ $ك + 18$ Ⓓ $18 + ك$
- ٦ إذا كانت $ي = 7$ ، فإن التعبير $(ي \times 2) + 3$ يساوي:

Ⓐ ٧ Ⓑ ١٥ Ⓒ ١٦ Ⓓ ١٧
- ٧ عند فؤاد ٥ دنائير أقل من أخيه، فما هو التعبير الجبري الذي يمثل ما عند فؤاد؟

Ⓐ $5 + س$ Ⓑ $5 - س$ Ⓒ $س - 5$ Ⓓ $س + 5$
- ٨ العدد الجديد الذي ينتج بعد إجراء عملية أو أكثر يسمى:

Ⓐ مدخلة Ⓑ مخرجة Ⓒ دالة Ⓓ تعبير
- ٩ العدد الناقص في النمط: ١٧ ، ١٣ ، ٩ ،

Ⓐ ٤ Ⓑ ٥ Ⓒ ١٢ Ⓓ ١٣
- ١٠ صمّم محمد مجلة علمية من ٢٣ صفحة خلال ٣ أيام. حيث صمّم ١٢ صفحة في اليوم الأول و ٦ صفحات في اليوم الثاني. فأَي جملة تستعمل لإيجاد عدد الصفحات التي صممها في اليوم الثالث؟

Ⓐ $23 - 12 - 6 = \square$ Ⓑ $23 - 12 + 6 = \square$ Ⓒ $23 \times 12 \div 6 = \square$ Ⓓ $23 + 12 + 6 = \square$

المسألة (٢) :: ضع علامة (✓) أمام العبارة الصحيحة و علامة (x) أمام العبارة الخاطئة:

- ١ $3 - 5 + 6$ يسمى تعبير عددي بينما $8 = 3 - 5 + 6$ يسمى جملة عددية. ()
- ٢ في التعبير الجبري $9 + ق$ ق تسمى القيمة المجهولة ق متغير. ()
- ٣ التعبير المناسب لـ "مجموع ط و ٥ مطروحاً من ١٦" هو: $(ط + ٥) - ١٦$. ()
- ٤ الرمز المناسب لجعل الجملة العددية $١٣ + ٥ + \square$ هو $>$. ()
- ٥ إذا كانت قاعدة دالة هي طرح ٣ ، و كانت المخرجة ٧ ، فإن المدخلة هي ١٠. ()

المسألة (٣) :: اكتب تعبير عددي و جملة عددية مع التمثيل لفظيا و بالرسم:

لدى محسن ١٠ من الثلجات، أعطى ٤ منها لأصدقاءه، و أكل ٢ منها. فكم بقي لديه؟

التعبير العددي :

التمثيل لفظيا :

التمثيل بالرسم :

المسألة (٤) :: اكتب تعبير عددي و جملة عددية مع التمثيل لفظيا:



التعبير العددي :

التمثيل لفظيا :

المسألة (٥) :: أكمل جداول الدوال الآتية:

القاعدة:	
المخرجات (□)	المدخلات (△)
٥	١
١٠	٢
١٥	٣
	١٠
٥٥	

القاعدة:	
المخرجات (□)	المدخلات (△)
٠	٢
٢	٤
٤	٦
	٨
٨	

القاعدة: $١٢ + \triangle$	
المخرجات (□)	المدخلات (△)
	٤
	٩
	١٢
٣٢	
٤٠	

القاعدة: $٥ + ٢ \div \triangle$		
المخرجات (□)	$٥ + ٢ \div \triangle$	المدخلات (△)
		٢
		٨
		١٢
		٢٠

القاعدة: $٣ - ٤ \times \triangle$		
المخرجات (□)	$٣ - ٤ \times \triangle$	المدخلات (△)
		١
		٣
		٥
		١٠

المسألة (٦) :: أجب عن الأسئلة الآتية:

- ١ لكل سيارة أربعة إطارات. أكمل جدول الدالة لتوضيح العدد الكلي لإطارات: ٧، ٦، ٥، ٤، ٣ سيارات، ثم اكتب القاعدة.
- ٢ لإشارة المرور الضوئية ثلاثة مصابيح. أنشئ جدول دالة لتوضيح العدد الكلي لمصابيح: ٥، ٦، ١٠، ١١ إشارة، ثم اكتب القاعدة.

المسألة (٧) :: أوجد قيمة كل تعبير جبري مما يأتي، إذا علمت أن $ل = ١٥$ ، $س = ٩$:

٣ $ل - س$

٢ $١٤ - س$

١ $٧ + ل$

٦ $ل + (٥ - ٢٥)$

٥ $س + (٤ - ١٢)$

٤ $٦ - (٥ + ل)$

المسألة (٨) :: اكتب تعبيراً جبرياً لكل مما يأتي:

٣ مجموع ثمانية عشر وهـ

٢ ينقص عن ش بستة

١ يزيد عن ت بخمسة

٦ ١٠ مطروحاً منها ف

٥ العدد ١١ مطروحاً من ط

٤ الفرق بين ص و ١٣

٩ مجموع العددين ي و ٧ مطروحاً منه ٢٧

٨ مجموع العددين ي و ٧ مطروحاً من ٢٧

٧ أكثر من ق بأربعة عشر

المسألة (٩) :: اكتب تعبيراً لكل موقف من المواقف الآتية، ثم أوجد قيمته:

- ١ عند صالح ٦ صور، و أعطاه أخوه بعض الصور الأخرى.
اكتب التعبير الجبري الدال على عدد صور صالح الآن:
- إذا كان عدد الصور التي أعطاه أخوه ٩، فما مجموع الصور؟
- ٢ لدى أحمد مبلغاً من المال، و لدى صديقه سلمان مبلغاً أكثر منه ب ٦ دنانير.
اكتب التعبير الجبري الدال على المبلغ الذي مع سلمان:
- إذا كان المبلغ الذي مع أحمد ٥ دنانير، فما المبلغ الذي مع سلمان؟

المسألة (١٠) :: استعمل خطة مناسبة لحل المسائل الآتية:

- ١ ركب ٤ أشخاص الحافلة في المحطة الأولى. وفي المحطة الثانية ركب ٣ أشخاص و نزل شخصان.
وفي المحطة الثالثة ركب ٥ أشخاص و نزل شخص واحد. فكم شخصاً أصبح في الحافلة؟

- ٢ يريد قاسم أن يذهب للكافتيريا و الحديقة و الملعب ، بكم ترتيب يمكن أن يذهب للأماكن الثلاثة؟

- ٣ إذا كانت المسافة من بيت سلمان إلى موقف الحافلات تساوي كيلومتراً واحداً، و المسافة من الموقف إلى مكان عمله ٦ كيلومترات، و قد سار سلمان إلى الموقف، ثم ركب الحافلة للوصول إلى مكان العمل، و عاد إلى البيت من الطريق نفسه، فما طول المسافة الكلية التي قطعها؟

- ٤ جلس الأصدقاء: عمّار ، باسل ، فارس ، بدر في صف واحد لحضور فلم علمي. فإذا جلس فارس في بداية الصف، و جلس باسل أمام عمّار و لكن ليس أمام بدر، فرتّب الأصدقاء حسب جلوسهم في الصف.

الفصل الخامس : الضرب في عدد من رقم واحد

ملف الأنشطة صفحة ٤٢-٥٦ :: كتاب الطالب صفحة ١٢٣-١٤٧ :: كتاب التمارين صفحة ٣٢-٣٩

المسألة (١) :: ظلّل رمز الإجابة الصحيحة:

- ١ العمليات التي ناتجها ٤٠٠٠ هي:
- أ) ٨×٥٠٠ ب) ١٠×٤٠٠ ج) ٤٠×١٠٠٠ د) ٢×٢٠٠٠
- ٢ أي أزواج الأعداد الآتية هو الأنسب لإكمال جملة الضرب التالية: $\blacksquare = ١٠٠ \times \blacksquare$
- أ) $٧٣٠, ٧٣$ ب) $٧٠٣٠, ٧٣٠$ ج) $٧٣٠٠٠, ٧٣$ د) $٧٣٠٠, ٧٣$
- ٣ ناتج تقدير عملية ضرب ٧×٦٤٩ هو:
- أ) ٤٢٠٠ ب) ٤٥٥٠ ج) ٤٩٠٠ د) ٤٤٨٠
- ٤ إذا كان طول عربة قطار ٨ أمتار، و كان للقطار ٢٤ عربة، فما طول القطار؟
- أ) ١٦٠ متر ب) ١٩٢ متر ج) ١٦٢ متر د) ٢٤٠ متر
- ٥ عدد الساعات في الشهر الواحد يساوي ٧٢٠ ساعة. كم ساعة في ٩ أشهر؟
- أ) ٨٠٠٠ ساعة ب) ٦٣٨٠ ساعة ج) ٧٢٩٠ ساعة د) ٦٤٨٠ ساعة

المسألة (٢) :: قدر الناتج:

٢ ٦١٢×٩

١ ٦×٤٧٨

٤ ٧٥١٦×٤

٣ ٥×٢٣٠٧

المسألة (٣) :: اكتشف الخطأ في الحل، ثم اكتب الناتج الصحيح:

٢ أجرى ياسر ٧×٥١٤ كالآتي:

$$\begin{array}{r} ٥١٤ \\ \times ٧ \\ \hline ٣٥٧٨ \end{array}$$

١ أجرى صادق ٤×٢١٣ كالآتي:

٢٠٠	١٠	٣	×
٨٠٠	٤٠	١٢	٤
$٨٥٦ = ٨٠٠ + ٤٠ + ١٢ + ٤$			

..... = ١٠٠ × ٢٠٠ ④

..... = ٨ × ٦٠٠٠ ③

..... = ٤٠ × ٥ ②

..... = ٣٠٠ × ٧ ①

٥١ × ٣ ⑥

٢ × ٤٣ ⑤

٣ × ٢٩٥ ⑧

٤ × ٦٨ ⑦

٣٢٥ × ٩ ⑩

٧ × ٦٤٨ ⑨

٥٠٠٣ × ٦ ⑫

٨ × ٤٠٧ ⑪

٣١٦٩ × ٤ ⑬

٥ × ٢١٤٦ ⑭

١ بيّن الجدول التالي عدد زوار معرض لبيع الكتب المستعملة:

اليوم	الأحد	الاثنين	الثلاثاء	الأربعاء	الخميس
عدد الزوار	٩٨	٥٤	٩٦	٥٢	١٠٠

هل من المعقول القول إن مجموع عدد الزوار ٤٠٠ زائر؟ (وضّح إجابتك)

٢ إذا أمضى منظمو المعرض ٦٠٠٠ دقيقة في تنظيم المعرض. فهل من المعقول القول إنهم نظموا المعرض في ١٠ ساعات تقريباً؟

٣ لدى منير ٦ علب من البالونات، في كل منها ١٢ بالوناً، هل من المناسب القول بأن لديه ٧٥ بالوناً تقريباً؟

٤ لدى صياد ٧ صناديق، في كل صندوق ٩٠٠ طعم للسّمك، فكم طعمًا يوجد مع الصياد؟

٥ قرّرت فاطمة قراءة ٢٦٣ صفحة شهرياً للإنتهاء من كتابها خلال ٤ شهور. قدر عدد صفحات الكتاب؟

٦ يقطع سائق سيارة أجرة ٣٨٦ كيلومتراً في اليوم، فكم كيلومتراً يقطعه في أسبوع؟

٧ يمكن أن يصل وزن السلحفاة الخضراء إلى ٣٢٠ كجم. ما أكبر وزن ممكن لسبع سلاحف خضراء؟

❖❖❖ الفصل السادس : الضرب في عدد من رقمين ❖❖❖

ملف الأنشطة صفحة ٥٧-٦٣ :: كتاب الطالب صفحة ١٥١-١٧٠ :: كتاب التمارين صفحة ٤٠-٤٥

المسألة (١) :: ظلّل رمز الإجابة الصحيحة:

- ١ العمليات التي ناتج تقديرها ١٦٠٠٠ هي:
- أ ١٩٩٣×٨ ب ٤٠٠٢×٤ ج ٤٠٠×٤٠٠ د ١٠٠×١٦٠٠
- ٢ أحصى رائد أثناء ركوبه السيارة مع والده على الخط السريع ١٧ سيارة زرقاء في دقيقة واحدة. إذا استمر هذا النمط، فما عدد السيارات الزرقاء التي يمكن إحصاؤها خلال ٤٥ دقيقة؟
- أ ٣٦٠ سيارة ب ٧٦٥ سيارة ج ٤٠٠ سيارة د ٧٧٥ سيارة
- ٣ إذا علمت أن عدد عظام الهيكل العظمي للإنسان البالغ يساوي ٢٠٦ عظام، فما عدد العظام في أجسام ٣٧ شخصاً بالغاً؟
- أ ٦٠٠٠ عظماً ب ٦١٨٠ عظماً ج ٧٦٢٢ عظماً د ٨٠٠٠ عظماً

المسألة (٢) :: قدر الناتج:

٢ ٣٧×٨١٤

١ ٦٠٥×٤٢

٤ ٨٧٤×٧١

٣ ٩٩٩×٢٣

المسألة (٣) :: اكتشف الخطأ في الحل، ثم اكتب الناتج الصحيح:

٢ أجرى رضا ٣٥×٤١٦٦ كالآتي:

$$\begin{array}{r}
 \begin{array}{cc}
 \textcircled{1} & \textcircled{1} \\
 \textcircled{4} & \textcircled{3}
 \end{array} \\
 ٤١٦٦ \\
 \quad ٣٥ \times \\
 \hline
 ٢٠٨٣٠ \\
 ١٢٧٩٨٠ + \\
 \hline
 ١٤٨٨١٠
 \end{array}$$

١ أجرى حسن ٥٢×٣١٤ كالآتي:

$$\begin{array}{r}
 ١٥٠٠٠ \\
 ٥٠٠ \\
 ٢٠ \\
 ٦٠٠ \\
 ٢٠ \\
 ٨ \\
 \hline
 ١٦١٤٨
 \end{array}$$

٤	١٠	٣٠٠	×
٢٠	٥٠٠	١٥٠٠٠	٥٠
٨	٢٠	٦٠٠	٢

١ 30×61

٢ 70×249

٣ 13×49

٤ 65×37

٥ 15×309

٦ 42×120

٧ 59×246

٨ 31×296

٩ 23×4165

١٥ 23973×41

١ مع حامد ٦ أوراق نقدية قيمتها معاً ٤٦ ديناراً، مثل الأوراق النقدية بطريقتين مختلفتين.

٢ إذا كان ثمن الحاسوب الواحد ١٣٤ ديناراً، فما ثمن ٢٠ حاسوباً من النوع نفسه؟

٣ إذا كان عدد نبضات قلب فيصل ٧٢ نبضة في الدقيقة، فكم مرة ينبض قلبه في الساعة؟

٤ في محل لبيع الأدوات المكتبية ٢٣١ علبة أقلام تلوين، في كل منها ١٥ قلماً، فكم قلم تلوين في المحل؟

٥ ثمن تذكرة طيران ٧٨ ديناراً، فكم ديناراً تقريباً سيدفع ٦٢ مسافراً؟

٦ يرسم فنان ١٤ لوحة كل شهر. فكم لوحة سيرسم هذا الفنان في سنتين تقريباً؟