

27

* من الأمثلة على شوكلات الجلد؟
(2 Points)

- قنديل البحر
- قنفذ البحر
- المرجان

28

* ماهي الخاصية التي تشترك بها الرخويات والمفصليات؟
(2 Points)

- لها عمود فقري
- ليس لها عمود فقري
- لها هياكل خارجية

تنشيط Windows

الرجوع إلى الإعدادات لتنشيط Windows

اكتب هنا للبحث

* ماذا يغطي جسم الزواحف؟
(2 Points)

- القشور
- الريش
- الحراشف

* مجموعة من العوامل الحيوية والعوامل اللاحيوية؟
(2 Points)

- النظام البيئي
- الموطن
- الجماعة الحيوية

31

* نظام بيئي كبير , له نباتاته وحيواناته وتربته الخاصة به؟
(2 Points)

- المجتمع الحيوي
- المنطقة الحيوية
- الموطن

32

* يقع الوطن العربي ضمن منطقة حيوية كبيرة هي منطقة؟
(2 Points)

- العشبية
- الغابات
- الصحراء الرملية





37

* مقدار الطاقة التي تنتقل من مستوى الى اخر في هرم الطاقة هي؟
(2 Points)

5/10

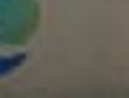
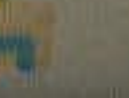
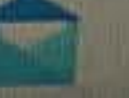
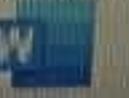
1/10

9

Back

Submit

تنظيف Windows
انتقل الى الإعدادات لتنظيف



33

* كيف يكون سقوط الأمطار في المناطق العشبية؟
(2 Points)

- على مدار السنة
- معتدل
- نادر

34

* ماهي أهم المنتجات في المحيطات والبحيرات؟
(2 Points)

- النباتات
- الأسماك
- الطحالب



35

* من الحيوانات التي تعتبر مزدوجة التغذية (تتغذى على اللحوم والنباتات معا)؟
(2 Points)

- الراكون
- الأسد
- الغزال

36

* أي من الحيوانات التالية تعتبر من الفرائس؟
(2 Points)

- النمر
- الأسد
- الحمار الوحشي

* أي النباتات التي ليس لها جذور وسيقان وأوراق ولا أوعية ناقلة ناقله للماء؟
(2 Points)

- حشيشة الكبد
- العنب
- التفاح

* أين تحدث عملية البناء الضوئي؟
(2 Points)

- السيتوبلازم
- البلاستيدات الخضراء
- النواة

* أين يتم تخزين المادة الغذائية في نبات الجزر (الجزء الي نأكلة) ؟
(2 Points)

- الأوراق
- الأزهار
- الجذور

* ماهي عملية خروج الماء الزائد على حاجة النبات عن طريق الثغور؟
(2 Points)

- النتح
- العرق
- البناء الضوئي