

تم تحميل هذا الملف من موقع المناهج البحرينية



* للحصول على أوراق عمل لجميع الصفوف وجميع المواد اضغط هنا

<https://almanahj.com/bh>

* للحصول على أوراق عمل لجميع مواد الصف الرابع اضغط هنا

<https://almanahj.com/bh/4>

* للحصول على جميع أوراق الصف الرابع في مادة رياضيات وجميع الفصول, اضغط هنا

<https://almanahj.com/bh/4math>

* للحصول على أوراق عمل لجميع مواد الصف الرابع في مادة رياضيات الخاصة بـ الفصل الأول اضغط هنا

<https://almanahj.com/bh/4math1>

* لتحميل كتب جميع المواد في جميع الفصول للـ الصف الرابع اضغط هنا

<https://almanahj.com/bh/grade4>

[almanahjbhbot/me.t//:https](https://t.me/almanahjbhbot)

للتحدث إلى بوت على تلغرام: اضغط هنا

اختبار الفصل

١

رتب الأعداد التالية من الأكبر إلى الأصغر:

١١٠٢ ، ١٢٠٠ ، ١٠٣٧ ، ١٠٠٢ (٧)

١٠٠٢ ، ١٠٣٧ ، ١١٠٢ ، ١٢٠٠ (٨)

٧٤٩٩ ، ٨٠٤٥ ، ٧٧٠٢ ، ٧٦١٣ (٩)

٧٤٩٩ ، ٧٦١٣ ، ٧٧٠٢ ، ٨٠٤٥

ثمن حاسوب ١٢٩٥ ريالاً. قرب العدد إلى أقرب مئة. ١٣٠٠

قارن بين كل عددين، مستعملاً (<، >، =):

٦٧٠٢ < ٦٧٨٢ (١٠)

٢٧٨٤ > ٢٤٨٧ (١١)

اختيار من متعدد: العدد ٧٦٢٠١١٣ مقرباً إلى أقرب مئة ألف هو:

٧٧٠٠٠٠٠ (ج) ٧٦٠٠٠٠٠ (أ)

٨٠٠٠٠٠٠ (د) ٧٦٢٠٠٠٠ (ب)

أكتب قرب عبد الكريم العدد ٦٤٧٩٦٣ لأقرب مئة ألف إلى:

٧٠٠٠٠٠

انظر الهامش. فهل إجابته صحيحة؟ فسر ذلك.

ضع إشارة (✓) أمام العبارة الصحيحة، وإشارة (✗) أمام العبارة غير الصحيحة:

الترتيب الصحيح للخطوات الأربع لحل المسألة، هو: خطط، افهم، حل، تحقق. (✗)

الصيغة القياسية لـ تسع مئة وسبعين، هي ٩٧٠. (✓)

أكتب القيمة المنزلية للرقم الذي تحته خط فيما يلي:

٣٠٠٠ ٣٠١ ٦٣٩ (٤) ٨٠٠٠ ١٨٧٦٥ (٥)

سئل مجموعة من الطلاب عن نكهة الآيس كريم المفضلة لديهم، فكانت النتائج على النحو التالي. رتب النكهات بحسب تفضيلها من الأكثر إلى الأقل. فانيلا، مانجو، شوكولاته، فراولة

النكهة	عدد الأصوات
فانيلا	٤١٠
شوكولاته	٢٤٠
فراولة	٩٩
مانجو	٤٠١

اختيار من متعدد: أي مما يلي هو الصيغة اللفظية للعدد ٤٤٦ ٧٢٠١؟

أ) سبعة آلاف ومئتان وواحد وأربع مئة وستة وأربعون.

ب) سبعة ملايين ومئتا ألف وواحد وأربع مئة وستة وأربعون.

ج) سبع مئة ألف واثنان ومئة وستة وأربعون.

د) سبعة ملايين ومئتان وعشرة آلاف وأربع مئة وستة وأربعون.

قدّر بالتقريب لأقرب قيمة منزلية مُعطاة:

٩ ٥٣٦٤ + ٤٨٢؛ مئة. ٥٩٠٠ = ٥٠٠ + ٥٤٠٠

١٠ ٨٩٣٢٥ - ٨٠٢٣٦؛ عشرة ٩٠٩٠ = ٨٠٢٤٠ - ٨٩٣٣٠

١١ اختيار من متعدد:

ما مجموع ٢١٢٠٤٨ و ٣٧٢٥١؟

١٢ ٢٨٩٣٩٩ (ن) ٢٤٩٢٩٩ (هـ✓)

١٣ ٢٩٩٢٨٩ (ح) ٢٨٩٢٩٩ (و)

اطرخ، ثم تحقق من صحة الطرح مُستعملاً الجمع أو التقدير:

١٤
$$\begin{array}{r} 3732 \\ 273 + \\ \hline 4005 \end{array}$$

$$\begin{array}{r} 612 \\ 430 - \\ \hline 182 \end{array}$$

$$\begin{array}{r} 4005 \\ 3732 - \\ \hline 273 \end{array}$$

$$\begin{array}{r} 600 \\ 400 - \\ \hline 200 \end{array}$$

١٥ مع فاطمة ٨٧ ريالاً. فإذا اشترت لأختها لعبة بـ

١٥ ريالاً، فكم ريالاً بقي معها؟ ٧٢ ريالاً

١٦ القياس: يُبين الجدول الآتي أطول أنهار

العالم وأطوالها. أوجد الفرق بين طُولَي نهرَي النيل والميسيسيبي.

أطول أنهار العالم	
النهر	الطول (كلم)
النيل	٦٦٦٩
الأمازون	٦٤٣٦
الميسيسيبي	٦٠١٧

٦٥٢ كيلومتراً

١٧ اكتب فسّر كيف تُعيد التجميع لِطَرَح ٢٣١٧ مِنْ ٤٠٠٠.

في المسائل من ١ إلى ٣، ضع إشارة (✓) أمام العبارة الصحيحة وإشارة (x) أمام العبارة غير الصحيحة:

١ ✓ عندما تطرح، تبدأ دائماً بمنزلة الآحاد.

٢ x عندما يُطلب منك إيجاد المجموع فإنك تجد ناتج الطرح.

٣ x إعادة التجميع تعني إعادة الجمع.

٤ الجبر: أكمل كلاً من العبارات الآتية بالأعداد المناسبة، واذكر الخاصية أو القاعدة التي استعملتها:

٥ $65 + 79 + 73 = 79 + 73 + \square$ التبديلية

٦ $0 = 389 - \square$ طرح العدد من نفسه.

٧ $9 + (\square + 2) = (9 + 2) + 2$ التجميعية

٨ اختيار من متعدد: ما العدد الذي يجعل العبارة العددية التالية صحيحة؟

$23 + 17 = \square + 23$

٩ (أ✓) ١٧ (ب) ٣٦ (ج) ٣٨ (د)

١٠ (ب) ٢٣ (د) ٣٨

حدد هل المطلوب هو التقدير أم الإجابة الدقيقة، ثم حل المسألة:

١١ مع والد أمل ٩٢ ريالاً. فإذا اشترت ساعة وبقي معها ٣٦ ريالاً، فكم ريالاً ثمن الساعة؟

المطلوب الإجابة الدقيقة

ثمن الساعة يساوي: ٩٢ ريالاً - ٣٦ ريالاً = ٥٦ ريالاً

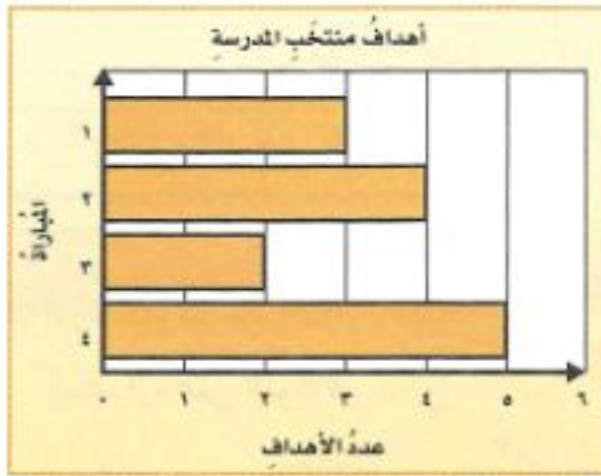
إذا اخترنا واحدة من الفاكهة الآتية دون النظر إليها،
فصِّف بالكلمات والأعداد احتمال كلٍّ من الناتجين
الآتيين:



٥ برتقال. أقل احتمالاً

٦ تفاح أو خوخ. أكثر احتمالاً

٧ اختيار من متعدد: يُظهر التمثيل الآتي عدد
الأهداف التي سجَّلها مُنتخب المدرسة لكرة
القدم في أربع مباريات مختلفة:



بحسب هذا التمثيل، كم يزيد عدد الأهداف في
المباراة الرابعة على عددها في المباراة الأولى؟

٤ (و)

٢ (هـ) ✓

٥ (ح)

٣ (ز)

٨ اُختبِر صِف التمثيل البياني

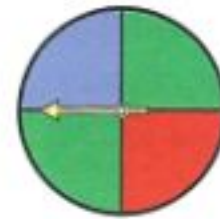
في المسألة ٧ بعبارتين. انظر الهامش.

في المسألتين ١ و ٢، ضع إشارة (✓) أمام العبارة
الصَّحيحة وإشارة (✗) أمام العبارة غير الصَّحيحة:

١ ✓ يعرّض التَّمثِيل بالأعمدة المُزدوجة
مجموعتين مترابطتين من البيانات، ويستعمل
أعمدة مختلفة اللون والطول.

٢ ✓ يُمكن استعمال الرِّسْم الشَّجري لإظهار
النَّواتج المُمكنة لموقف احتمالي.

٣ اختيار من متعدد: إذا قُمنا بتدوير المؤشر
الآتي واستقرَّ في جزءين مختلفين، فأيُّ
النَّواتج الآتية مُستحيل الحدوث؟



(أ) أحمر، أزرق

(ب) أخضر، أخضر

(ج) أحمر، أحمر ✓

(د) أخضر، أحمر

أنشئ جدولاً لحل المسألة الآتية:

٤ يوفّر سلطان ٣٥ ريالاً شهرياً، فكم ريالاً يوفّر

في السَّنة الواحدة؟ ٤٢٠ ريالاً

٩ **الجبر:** من الضرورة وضع سياج حماية حول بركة ماء. فكم متراً طول هذا السياج؟



٣٦ متراً

أنشئ جدول دالة مناسبة للمسألة التالية، ثم اكتب قاعدة الدالة:

١٠ يعدو سلطان مسافة ٣ كلم في ٢١ دقيقة. فإذا استمر في العدو بالسرعة نفسها، فما عدد الدقائق التي يحتاج إليها ليقطع المسافات: ٦، ٩، ١٢ كلم؟ **انظر الهامش.**

١١ **اختيار من متعدد:** لدى منال طفلان صغيران. تُعطي كل واحد منهما ٣ حبات بسكويت في كل يوم. فإذا تم عدد حبات البسكويت في مجموعات من ٦، فأأي القوائم التالية توضح أعداداً من هذه المجموعات؟

(أ) ١٢، ١٨، ٢٤ (ب) ٦، ١٢، ١٨، ٢٤ (ج) ٦، ١٢، ١٦، ٢٦ (د) ٦، ١٢، ٢٤، ٤٦

١٢ **اكتب** كيف تجد قاعدة دالة من جدول؟ اشرح.

أي الجملتين التاليتين صحيح وأيها غير صحيح:

١ **×** $21 = 9 + 8 + 4$ تسمى عبارة.

٢ **×** نجد قيمة المخرجة باستعمال عكس قاعدة الدالة.

مثل المسألة التالية، ثم اكتب الجملة العددية:

٣ أعدت سميرة باقة أزهار باستعمال ٢٠ نرجسة

$36 = 16 + 20$ و ١٦ ياسمين. فما عدد أزهار الباقة؟

بين أي الإشارتين + أو - يجعل الجملة العددية التالية صحيحة:

٤ $6 \ominus 106 = 114 + 36$

٥ **الجبر:** أكمل الجدول. المدخلة + ٩

القاعدة:				
المدخلة	٧	٩	١١	١٣
المخرجة	١٦	١٨	٢٠	٢٢

٩ **اختيار من متعدد:** صمم محمد مجلة علمية من ٢٣ صفحة خلال ٣ أيام. حيث صمم ١٢ صفحة في اليوم الأول و ٦ صفحات في اليوم الثاني. فأأي الجملة العددية التالية يمكن استعمالها لإيجاد عدد الصفحات التي صممها في اليوم الثالث؟

(أ) $6 - 12 - 23$ (ب) $3 + 6 - 23$ (ج) $3 \div 12 \times 23$ (د) $12 + 6 + 23$

(ب) $3 \div 12 \times 23$ (د) $12 + 6 + 23$

أوجد قيمة كل عبارة مما يأتي إذا علمت أن: $2 = أ$ ، $6 = ب$

٦ $ب + ١٠٤$ ٧ $١٦ - أ ١٤$

أوجد الناتج، مستعملًا حقائق الضرب والأنماط:

١ $4 \times 5 = 20$ ٢ $6 \times 9 = 54$

٣ $40 \times 5 = 200$ ٤ $60 \times 9 = 540$

٥ $400 \times 5 = 2000$ ٦ $600 \times 9 = 5400$

٧ $4000 \times 5 = 20000$ ٨ $6000 \times 9 = 54000$

أوجد الناتج، مستعملًا الحساب الذهني:

٩ $60 \times 2 = 120$ ١٠ $800 \times 6 = 4800$

١١ $50 \times 4 = 200$ ١٢ $9000 \times 8 = 72000$

١٣ تكلف مستلزمات المدرسة ٢٠٠ ريال للطلاب الواحد. فهل من المعقول القول: إن مستلزمات

المدرسة لـ ٩ طلاب تكلفهم مبلغ ٢٠٠٠ ريال؟

إشرح ذلك. **انظر الهامش.**

١٤ اختيار من متعدد: أي أزواج الأعداد الآتية هو

الأنسب لإكمال الفراغ؟ $\bullet = 100 \times \square$

(أ) ٦٥٠، ٦٥

(ب) ٦٥٠٠، ٦٥ ✓

(ج) ٦٥٠٠، ٦٠٥

(د) ٦٥٠٠، ٦٥٠

١٥ يدفع علي ٢٥٠ ريالاً مقابل صيانة حديقة منزله

في المرة الواحدة. هل من المعقول القول: إن علياً

يدفع ٢٠٠٠ ريالاً مقابل صيانة الحديقة ٧ مرات؟

قدّر ناتج الضرب:

١٦ $7 \times 9431 = 66017$ ١٧ $4 \times 757 = 3028$

$2800 = 700 \times 4$

أوجد ناتج الضرب:

١٨ $5 \times 604 = 3020$ ١٩ $9 \times 7005 = 63045$

٢٠ يتدرب رائد على لعبة التنس مرتين في

الأسبوع، يستغرق في التدريب الواحد ٦٠

دقيقة. كم دقيقة يتدرب في ٤ أسابيع؟

٤٨٠ دقيقة

أوجد ناتج الضرب:

٢١ $4 \times 226 = 904$ ٢٢ $8 \times 591 = 4728$

الجبر: أكمل بالعدد المناسب:

٢٣ إذا كان $3 \times \square = 21$

فإن $30 \times \square = 2100$

٢٤ إذا كان $8 \times \square = 48$

فإن $80 \times \square = 4800$

٢٥ اختيار من متعدد: تحمل طائرة ٢٣٤

راكباً. إذا كانت الطائرة تقوم بأربع رحلات

يوميًا، فما عدد المسافرين الذين تقلّهم

الطائرة في اليوم؟

(أ) ٩٣٦ (ب) ٨٢٦

(ج) ٩٨١ (د) ٩٢٦

٢٦ **اكتب** لم تفهم ليلى لماذا

لا يكون 4200 تقديرًا معقولاً لناتج ضرب

7×681 . اشرح ذلك. **انظر الهامش.**

أوجد ناتج الضرب:

$$\begin{array}{r} 43 \\ 30 \times \\ \hline 1290 \end{array}$$

$$\begin{array}{r} 26 \\ 10 \times \\ \hline 260 \end{array}$$

$$\begin{array}{r} 91 \times 82 \\ 7462 \end{array}$$

$$\begin{array}{r} 33 \times 89 \\ 2937 \end{array}$$

القياس: يركض سالم ٣٠ دقيقة في كل مرة يتدرب فيها. إذا تدرب ١٨ مرة في الشهر، فكم دقيقة يركض في الشهر؟ ٥٤٠

قدّر ناتج الضرب:

$$\begin{array}{r} 81 \times 439 \\ 35559 \end{array}$$

$$\begin{array}{r} 74 \times 152 \\ 11248 \end{array}$$

قرأت فرح كتابًا يتكوّن من ١٢ فصلًا، ويحتوي كل فصل منها على ١٨ صفحة. ما عدد صفحات الكتاب؟ ٢١٦

اختيار من متعدد: في محل لبيع الملابس الرجالية ٤٧٥ ثوبًا، إذا كان ثمن الثوب الواحد ٨٥ ريالًا، فما ثمن الأثواب جميعها؟ ب

(أ) ٤٠٠٠٠ ريالًا (ج) ٤٥٠٠٠ ريالًا

(ب) ٤٠٣٧٥ ريالًا (د) ٥٣١٥٠ ريالًا

اشترت فاطمة ٦ أكياس من البسكويت، في كل كيس ١٢ قطعة، فإذا تناولت كل واحدة من صديقاتها ٣ قطع ولم يبق شيء منها. فما عدد صديقات فاطمة؟ فسّر إجابتك. انظر الهامش.

أوجد ناتج الضرب:

$$\begin{array}{r} 24 \times 258 \\ 6192 \\ 2831 \\ 24 \times \\ \hline 67944 \end{array}$$

$$\begin{array}{r} 12 \times 107 \\ 1284 \\ 1324 \\ 12 \times \\ \hline 15888 \end{array}$$

القياس: يوضّح الجدول الآتي عدد الكيلومترات التي يقطعها أحمد على دراجته أسبوعيًا ولمدة شهر.

الأسبوع	المسافة المقطوعة الكيلومترات
١	١٢
٢	١٤
٣	٨
٤	١٠

ما عدد الكيلومترات التي يقطعها أحمد في السنة إذا علمت أنه يقطع المسافة نفسها كل شهر؟ ٥٢٨ كيلومترًا

يحتوي مخزن على ٢٧٥ صندوقًا من البُرْتقال. ما ثمن صناديق البُرْتقال كلها إذا علمت أن ثمن الصندوق الواحد ٣٢ ريالًا؟ ٨٨٠٠ ريال

اختيار من متعدد: إذا علمت أن في اليوم ٢٤ ساعة، وفي السنة ٣٦٥ يومًا، فما عدد الساعات في السنة؟ ب

(ج) ٨٦٧٠

(أ) ٩٥٦٠

(د) ٨٠٠٠

(ب) ٨٧٦٠

اكتب: ما عدد أرقام أكبر ناتج يمكن أن تحصل عليه من ضرب عدد من ٤ أرقام في عدد من رقمين؟ فسّر إجابتك. انظر الهامش.

اختبار تراكمي (١)

الفضل

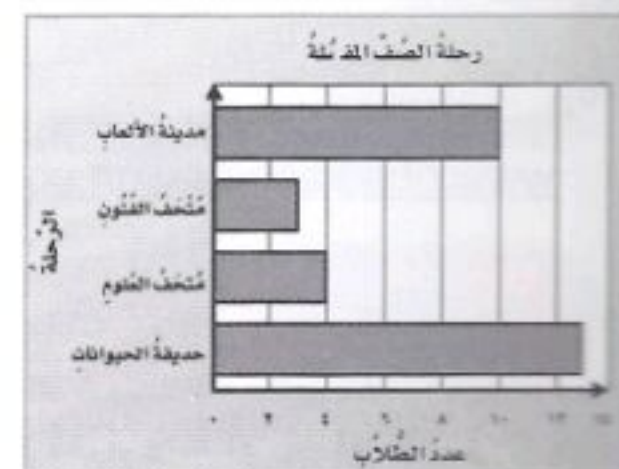
٣

اختبار تراكمي (١)

الجزء الأول: أسئلة الاختيار من متعدد:

اختر الإجابة الصحيحة:

١. سأل مهند طالب صفه عن الرحلة المدرسية المفضلة لديهم، ولإظهار النتائج التي حصل عليها كَوّن لوحة الأعمدة الآتية:



كم يزيد عدد الطلاب الذين يفضلون الذهاب إلى حديقة الحيوانات على عدد الذين يفضلون الذهاب إلى متحف العلوم؟

- (أ) ٣ (ب) ٦ (ج) ٧ (د) ٩

٢. ما وسيط البيانات الآتية:

{٦، ٥، ٨، ٧، ٥، ٤، ٦}

- (أ) ٣ (ب) ٤ (ج) ٥ (د) ٦

٣. ما العدد الذي يزيد بمقدار ١٠٠ على العدد ٩٨٢٧٥٣

- (أ) ٨٢٨٥٣ (ب) ٨٣٧٥٣ (ج) ٩٢٧٣٥ (د) ٩٢٧٥٣

٤. طريق طوله ٩٤٨٥ متراً. إذا قطع سعد منه مسافة ٦٢٠٨ متراً بدرجة، فكم متراً بقي؟

- (أ) ١٥٧٩٣ (ب) ١٥٢٦٧ (ج) ٣٢٧٧ (د) ٣١٨٣

٥. ما المتوسط لمجموعة البيانات الآتية: {٦، ٤، ٢، ٢، ٧، ٥، ٣}

- (أ) ٢ (ب) ٣ (ج) ٤ (د) ٥

٦. ما قيمة الرقم ٩ في العدد ٩١٦٩٣٢٨٤٥٧

- (أ) ٩٠٠٠٠٠ (ب) ٩٠٠٠٠٠ (ج) ٩٠٠٠٠٠٠ (د) ٩٠٠٠٠٠٠٠

٧. ما تقريب العدد ٧٣٦٢٤٩ لأقرب مئة؟

- (أ) ٧٣٦٠٠٠ (ب) ٧٣٦٢٠٠ (ج) ٧٣٦٢٥٠ (د) ٧٤٠٠٠٠

٨. يشتري مجموعة طلاب عصيراً في أثناء الاستراحة. ما اليومان اللذان كان شراءهم للعصير فيهما أقل ما يمكن؟

شراء العصير	
اليوم	الإشارات
السبت	
الأحد	
الاثنين	
الثلاثاء	
الأربعاء	

- (أ) السبت والأربعاء (ب) الإثنين والأربعاء (ج) الأحد والثلاثاء (د) الثلاثاء والأربعاء

٩. لدى أحمد حقيبة تحتوي على ٢٠ مكعباً، ٦ منها زرقاء، و٤ حمراء، و٧ خضراء، و٣ صفراء. فإذا اختار أحمد أحد المكعبات دون النظر إليها، فما اللون الذي إمكانية اختياره أكثر من غيره؟

- (أ) الأخضر (ب) الأزرق (ج) الأحمر (د) الأصفر

١٠. ألقت أسماء مكعب الأعداد المرقمة من ١ إلى ٥. فما احتمال أن يكون العدد الظاهر أعلى المكعب زوجياً؟

- (أ) ٢ من ٦ (ب) ٣ من ٦ (ج) ٤ من ٦ (د) ٥ من ٦

الجزء الثاني: أسئلة مقالية:

١١. لدى هند قطع النقود الآتية، فإذا اختارت ورقة نقدية واحدة عشوائياً، فما احتمال أن تكون ريالاً واحداً؟



١٢. لدى فاطمة ٣ أزواج من الأحذية وفستانان.

مظهر فاطمة	
الأحذية	أسود، أبيض، بني
الفستان	أسود، أبيض

- (أ) استعمل رسماً شجرياً يُظهر الأوضاع المختلفة لمظهر فاطمة. انظر الهامش.

- (ب) ما عدد الطرق المختلفة التي يمكن أن تظهر فيها فاطمة؟

القِسْمُ الْأَوَّلُ أسئلة الاختيار من متعدد

اختر الإجابة الصحيحة:

١ غرست وفاء شتلات من الأزهار على هيئة ١٢ صفًا، في كل صف ١٥ نبتة. ما عدد شتلات الأزهار التي غرستها؟ ج

(أ) ١٧٠ (ب) ٢٢٥

(ج) ١٨٠ (د) ٢٤٠

٢ ما العدد الذي يأتي لاحقًا حسب النمط:

٤، ٧، ١٠، ١٣، ١٦، ١٩، ؟ ج

(أ) ٢٠ (ب) ٢١

(ج) ٢٢ (د) ٢٣

٣ اشترت خلود الملابس التالية. كم ريالاً استكلفتها

تقريبًا تلك الملابس؟ ج

ملابس خلود	القطعة	الشعر
٩٩	قميص	○
١٣٤	فانورة	○
٤٩	قبعة	○
١١٢	حذاء	○

(أ) ٣٧٠ (ب) ٣٨٠

(ج) ٣٩٠ (د) ٤١٠

٤ سأل محمد زملاءه عن أنواع الكتب المفضلة لديهم، فجاءت إجاباتهم كما في الجدول التالي:

أنواع الكتب المفضلة	النوع	الإشارات
قصص	قصص	
مسابقات	مسابقات	
تاريخ	تاريخ	
شعر	شعر	

ما النوع الأكثر تفضيلاً لدى ١٩ طالباً؟ ج

(أ) القصص والمسابقات

(ب) المسابقات والتاريخ

(ج) التاريخ والقصص

(د) الشعر والمسابقات

٥ عمل فيصل مع والده في الصيف لمدة ٥٤ يوماً.

إذا أعطاه والده ٢٣ ريالاً عن كل يوم، فكم ريالاً

أعطاه والده؟ أ

(أ) ١٢٤٢ (ب) ١١٣٢

(ج) ١٢٣٢ (د) ١٢٤

القسم الثاني أسئلة مقالية

١٠. تقرأ رقية ٣٨ صفحة من القرآن الكريم كل يوم. كم صفحة قرأت في ١١ يوماً؟
٤١٨

١١. ما عدد الذين زاروا معرض الطيران الدائم خلال شهري رجب وشعبان؟

زوار معرض الطيران الدائم	
الشهر	عدد الزوار
جمادى الأولى	٨١٣٤
جمادى الثانية	٧٩٩٦
رجب	٦٤٥٣
شعبان	٧٧٨٢

١٤٢٥٣

١٢. في الفصل ٣٢ طالباً. إذا وزّعهم المعلم على مجموعات في كل منها ٨ طلاب، فما عدد المجموعات؟ اشرح.
٤، لأن $8 \div 32 = 4$

١٣. أعدت أم سعيد ١٥ طبقاً من الفطائر، في كل طبق ٦ فطائر. ما عدد الفطائر التي أعدتها؟ اشرح.
٩، لأن $6 \times 15 = 90$ (اضرب عدد الأطباق في عدد الفطائر في الطبق الواحد).

٩. ما العدد الذي يزيد على ٨٧٣٤٩٦ بمقدار ١٠٠٠٠٠؟ د

(أ) ٧٧٣٤٩٦ (ب) ٨٨٣٤٩٦

(ج) ٨٧٤٤٩٦ (د) ٩٧٣٤٩٦

١٠. لدى إيمان ٧٢ صورة. فإذا وضعت كل ٦ صور في كل صفحة من صفحات ألبومها، فكم صفحة تحتاج؟ أ

(أ) ١٢ (ب) ٩

(ج) ١٠ (د) ٨

١١. ما العدد الذي تمثله س في المعادلة $12 \times س = 108$ ؟ د

(أ) ٥ (ب) ٦

(ج) ٨ (د) ٩

١٢. ما الجملة التي تعبر عن العلاقة بين أ و ب؟ ب

مدخلات (أ)	١	٢	٣	٤	٥
مخرجات (ب)	٣	٦	٩	١٢	١٥

(أ) ب تزيد على أ بـ ٣

(ب) ب هي ٣ أمثال أ

(ج) ب أقل من أ بـ ٣

(د) ب هي مثلاً أ