

## شكراً لتحميلك هذا الملف من موقع المناهج البحرينية



## الإجابة النموذجية لأنشطة الصف الخامس

[موقع المناهج](#) ⇨ [المناهج البحرينية](#) ⇨ [الصف الخامس](#) ⇨ [رياضيات](#) ⇨ [الفصل الثاني](#) ⇨ [الملف](#)

تاريخ نشر الملف على موقع المناهج: 12:35:44 2024-04-08

## التواصل الاجتماعي بحسب الصف الخامس



## روابط مواد الصف الخامس على تلغرام

[الرياضيات](#)

[اللغة الانجليزية](#)

[اللغة العربية](#)

[التربية الاسلامية](#)

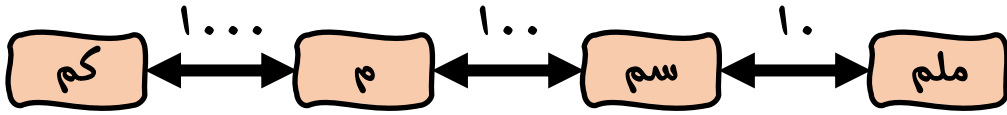
## المزيد من الملفات بحسب الصف الخامس والمادة رياضيات في الفصل الثاني

<a href="#">أنشطة الصف الخامس</a>	1
<a href="#">مذكرة مراجعة الاختبار الأول</a>	2
<a href="#">مراجعة الاختبار الأول</a>	3
<a href="#">نشاط التحويل بين وحدات قياس الزمن وحساب الزمن المنقضي</a>	4
<a href="#">حل كراسة التمارين</a>	5

الاسم:

الصف: خامس /

التاريخ: / / ٢٠٢٤ م



س١: اختر الوحدة المناسبة (ملمتر، سنتيمتر، متر، كيلومتر) لقياس طول كل مما يأتي:

طول نعلت



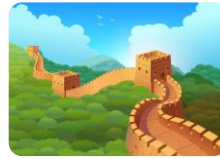
ملمتر

ارتفاع نعلت



متر

طول سور الصين العظيم



كيلومتر

طول طاولة الطالب



سنتيمتر

س٢: حوّل الوحدات المترية التالية إلى الوحدات المطلوبة:

$$٩ \text{ كم} = ٩٠٠٠ \text{ م} \quad (٢) \\ ١٠٠٠ \div ٩٠٠٠$$

$$٨٠٠٠ \text{ م} = ٨ \text{ كم} \quad (١) \\ ١٠٠٠ \times ٨$$

$$٧ \text{ م} = ٧٠٠ \text{ سم} \quad (٤) \\ ١٠٠ \div ٧٠٠$$

$$٢٥٠ \text{ سم} = ٢,٥ \text{ م} \quad (٣) \\ ١٠٠ \times ٢,٥$$

$$٠,٦ \text{ سم} = ٦ \text{ ملم} \quad (٦) \\ ١٠ \div ٦$$

$$١,٣ \text{ ملم} = ٠,١٣ \text{ سم} \quad (٥) \\ ١٠ \times ٠,١٣$$

$$٣٢٠٠٠٠ \text{ كم} = ٣٢ \text{ سم} \quad (٨) \\ ١٠٠٠٠٠ \div ٣٢$$

$$٤٤٥٠٠٠ \text{ ملم} = ٤٤٥ \text{ م} \quad (٧) \\ ١٠٠٠٠٠ \times ٤٤٥$$

س٣: قارن بين الوحدات المترية التالية مما يأتي مستعملاً > = < :

$$١٥٠٠ \text{ م} < ٢ \text{ كم}$$

$$١٥٠ \text{ سم} = ١,٥ \text{ م}$$

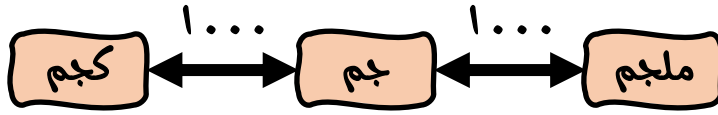
$$١٥٠٠٠ = ١٠٠٠ \times ٢$$

$$١٥٠ = ١,٥ = ١٠٠ \div ١٥٠$$

الاسم:

الصف: خامس /

التاريخ: / / 2024 م



س1: اختر الوحدة المناسبة ( ملجم ، جرام ، كيلوجرام ) لقياس كتلة كل مما يأتي :

قطعة سمبوسك واحدة



جرام

كتلة بطيخة كبيرة



كيلوجرام

عبوة ملح واحدة



ملجم

س2: حوّل الوحدات المترية التالية إلى الوحدات المطلوبة :

جم 8 = 8... ملجم ②  
 $1... \div 8...$

ملجم 25... = 25 جم ①  
 $1... \times 25$

كجم 9... = 9 جم ④  
 $1... \div 9$

جم 0.5... = 0.5 كجم ③  
 $1... \times 0.5$

كجم 6... = 6... ملجم ⑥  
 $1... \div 6...$

ملجم 12... = 12... كجم ⑤  
 $1... \times 12...$

س3: قارن بين الوحدات المترية التالية مما يأتي مستعملاً > = < :

9... كجم < 13... جم

$9... \text{ كجم} = 1... \times 9$

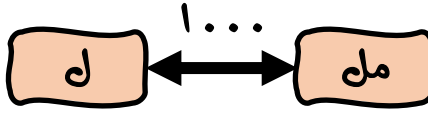
9... ملجم > 2 جم

$9... \text{ ملجم} = 1... \times 2$

الاسم:

الصف: خامس /

التاريخ: / / ٢٠٢٤ م



س١ : حوّل الوحدات المترية التالية إلى الوحدات المطلوبة :

$$٦. \text{ ل} = ٦٠٠٠ \text{ مل} \quad (٢)$$

$$١٠٠٠ \div ٦. = ٦٠٠٠$$

$$٤ \text{ ل} = ٤٠٠٠ \text{ مل} \quad (١)$$

$$١٠٠٠ \times ٤ = ٤٠٠٠$$

$$٠.٠٠٥ \text{ ل} = ٥ \text{ مل} \quad (٤)$$

$$١٠٠٠ \div ٠.٠٠٥ = ٥$$

$$٧٥. \text{ ل} = ٧٥٠٠ \text{ مل} \quad (٣)$$

$$١٠٠٠ \times ٧٥. = ٧٥٠٠$$

س٢ : قارن بين الوحدات المترية التالية مما يأتي مستعملاً > = < :

$$٢. \text{ ل} > ٦٠٠ \text{ مل}$$

$$٢.٠٠٠ \text{ مل} = ١٠٠٠ \times ٢.$$

$$١,٧ \text{ ل} > ١٠٠٠ \text{ مل}$$

$$١٧٠٠ \text{ مل} = ١٠٠٠ \times ١,٧$$

$$٤٢٠٠ \text{ مل} < ٤,٢٥ \text{ ل}$$

$$٤٢٥٠ \text{ مل} = ١٠٠٠ \times ٤,٢٥$$

$$٩٥٠ \text{ مل} = ٠,٩٥ \text{ ل}$$

$$٩٥٠ \text{ مل} = ١٠٠٠ \times ٠,٩٥$$

س٣ : شرب عباس على الإفطار ٢٠٠ مل من عصير المانجو و ٠,٢٥ ل من الحليب فكم لتراً من السوائل شرب؟



الطريقة الأولى

$$٢٠٠ \text{ مل} = ٠,٢٥ \text{ ل}$$

$$\text{عدد اللترات التي شربها عباس على الإفطار} = ٠,٢٥ + ٠,٢٠ = ٠,٤٥ \text{ ل}$$

الطريقة الثانية

$$٢٥٠ \text{ مل} = ٠,٢٥ \text{ ل}$$

$$\text{عدد اللترات التي شربها عباس على الإفطار} = ٢٥٠ + ٢٠٠ = ٤٥٠ \text{ مل}$$



الاسم:

الصف: خامس /

التاريخ: / / ٢٠٢٤ م

س١: اوجد الزمن المنقضي في كل مما يأتي :

١) ٦:٥٠ صباحاً إلى ٩:٢٥ صباحاً

٦:٥٠ صباحاً	+	١٠ د
٧ صباحاً	+	٢ سن
٩ صباحاً	+	٢٥ د
٩:٢٥ صباحاً		

٢) ٥:١٦ صباحاً إلى ١١:٣٠ صباحاً

٥:١٦ صباحاً	+	٦ سن
١١:١٦ صباحاً	+	١٤ د
١١:٣٠ صباحاً		

٦:١٤

٣) ١:٣٠ ظهراً إلى ٧:١٥ مساءً

١:٣٠ ظهراً	+	٣٠ د
٢ ظهراً	+	٥ سن
٧ مساءً	+	١٥ د
٧:١٥ مساءً		

٢:٣٥

٤) ٦:١٨ مساءً إلى ١٠:٢٣ مساءً

٦:١٨ مساءً	+	٤ سن
١٠:١٨ مساءً	+	٥ د
١٠:٢٣ مساءً		

٤:٠٥

٥) ١٠:٤٥ صباحاً إلى ٨:٣٤ مساءً

١٠:٤٥ صباحاً	+	١٥ د
١١ صباحاً	+	٩ سن
٨ مساءً	+	٣٤ د
٨:٣٤ مساءً		

٩:٤٩

٦) ٧:٢٠ مساءً إلى ٨:٤٥ صباحاً

٧:٢٠ مساءً	+	١٢ سن
٧:٢٠ صباحاً	+	١ سن
٨:٢٠ صباحاً	+	٢٥ د
٨:٤٥ صباحاً		

١٣:٢٥

س٢: خرج طلاب الصف الخامس الابتدائي في المدرست إلى رحلة ميدانية عند الساعة ٦:٠٥ صباحاً ثم عاد الطلبة من الرحلة عند الساعة ٧:٥٠ مساءً . فما الزمن الذي الكلي للرحلة ؟



٦:٠٥ صباحاً	+	١٢ سن
٦:٠٥ مساءً	+	١ سن
٧:٠٥ مساءً	+	٤٥ د
٧:٠٥ مساءً		

١٣:٤٥