

تم تحميل هذا الملف من موقع المناهج البحرينية



*للحصول على أوراق عمل لجميع الصفوف وجميع المواد اضغط هنا

<https://almanahj.com/bh>

* للحصول على أوراق عمل لجميع مواد الصف الخامس اضغط هنا

<https://almanahj.com/bh/5>

* للحصول على جميع أوراق الصف الخامس في مادة علوم ولجميع الفصول, اضغط هنا

<https://almanahj.com/bh/5science>

* للحصول على أوراق عمل لجميع مواد الصف الخامس في مادة علوم الخاصة بـ الفصل الأول اضغط هنا

<https://almanahj.com/bh/5science1>

* لتحميل كتب جميع المواد في جميع الفصول للـ الصف الخامس اضغط هنا

<https://almanahj.com/bh/grade5>

[almanahjbhbot/me.t//:https](https://t.me/almanahjbhbot)

للتحدث إلى بوت على تلغرام: اضغط هنا

السؤال الأول:

ضع علامة (✓) أمام العبارات الصحيحة وعلامة (x) أمام العبارات الخطأ فيما يلي:

- 1- تنقسم المخلوقات الحية إلى ست ممالك رئيسية (✓)
- 2- أصغر مستوى تصنيفي للمخلوقات الحية يسمى النوع (✓)
- 3- تضم العائلة أجناساً متشابهة ومتقاربة (✓)
- 4- تضم المملكة مجموعة من الشعب المتشابهة (✓)
- 5- الجلطي من الأسماك الغضروفية (x)
- 6- الأسفنج من الحيوانات الفقارية (x)
- 7- دودة الأسكارس من الديدان الأسطوانية (✓)
- 8- جميع النباتات بها أوعية لنقل الماء والغذاء (x)
- 9- تُقسم النباتات الوعائية إلى زهرية ولازهرية (x)
- 10- تُقسم النباتات الزهرية إلى معراة البذور ومغطاة البذور (x)
- 11- فطر البنسلين من فطريات العفن (✓)
- 12- تعيش البكتيريا البدائية في كل مكان (x)
- 13- البكتيريا مخلوقات عديدة الخلايا (x)
- 14- تستطيع الطحالب صنع غذائها بنفسها (✓)
- 15- جميع الطلائعيات وحيدة الخلية (✓)
- 16- تقوم الجذور بتثبيت النبات في التربة (✓)
- 17- الجذور الهوائية جزور مستعرضة (✓)
- 18- جذور البصل وتدنية (x)
- 19- هناك نوعان فقط من الجذور (x)
- 20- دورة الحياة هي سلسلة من مراحل النمو المختلفة (✓)
- 21- يعتبر تحول الفراشة مثلاً على التحول الغير كامل العذراء مرحلة من التحول الغير كامل (x)
- 22- الحورية تشبه المخلوق البالغ ولكنها ليس بها أجنحة أو تراكيب التكاثر (x)
- 23- يحدث الإخصاب الخارجي في الماء (✓)

- 25- الإخصاب الخارجي مدفوف بالمخاطر (✓)
- 26- أعداد البويضات في حالة الإخصاب الخارجي تكون أقل من الإخصاب الداخلي (X)
- 27- الإخصاب يحدث بإتحد مشيج مذكر مع مشيج مؤنث (✓)
- 28- يتم التلقيح بواسطة الرياح في الأزهار الملونة (✓)
- 29- يتم تلقيح الأزهار الملونة بواسطة الحشرات (✓)
- 30- يتم التلقيح الخلطي بانتقال حبوب اللقاح داخل نفس الزهرة (X)
- 31- تستطيع الرياح القيام بتلقيح بعض النباتات (✓)

السؤال الثاني:

أعمل الجمل الآتية:

- 1- تتميز مخلوقات مملكتي النباتات والفطريات بوجود **جدار خلوي** يحيط بخلاياها
- 2- النباتات التي لها أزهار تسمى **زهريه**
- 3- اثنبتات التي لا تنبت لها أزهار تسمى **لازهريه**
- 4- **البوغ** هي خلايا تكاثرية تحاط بغلاف صلب لحمايتها من الجفاف
- 5- **بكتريا الإجماع** من البكتيريا الحقيقية (**تترا - حلزوني - كروي - لاصق**)
- 6- **الطحالب** من الطلائعيات أشباه النباتات
- 7- **الاصبا** من الطلائعيات أشباه الحيوانات
- 8- **العفن** **الغروي** من الطلائعيات أشباه الفطريات
- 9- من الأمراض الفيروسية **التهنوني** **البيرو** و **الرايبيني** مثل **الضفاد**
- 10- يحمل الساق **الفرع** و **الأوراق** و **الأزهار** و **الثمار**
- 11- **يفصل الكايبوم** بين خلايا الخشب وخلايا اللحاء ويقوم بانتاج خلايا جديدة منهما
- 12- خلايا الخشب تنقل **الماء** و **الإصلاح** من أسفل إلى أعلى فقط
- 13- خلايا اللحاء تنقل **السكر** من أسفل إلى أعلى وبالعكس
- 14- عملية صنع الغذاء في النباتات تسمى **عملية البناء الضوئي**
- 15- عملية إخراج الماء الزائد عن حاجة النبات عن طريق الثغور تسمى **النتح**
- 16- ينمو بعض بيض **البخل** دون إخصاب

- 17- الطبر تتكاثر بالتبر عم
- 18- البر تتكاثر بالانقسام
- 19- الضراولة تتكاثر خضرياً
- 20- يخرج فرايبته من الشرنقة عند تمام النمو
- 21- يخرج البرقة من قفس بيض التحول الكامل
- 22- يخرج الجوربة من قفس بيض التحول الغير الكامل
- 23- المنس مرحلة يكون فيها المخلوق الحي نشط جداً ومحاط بشرنقة خاصة

السؤال الثالث:

اختر الاجابة الصحيحة مما بين القوسين:

- 1- تتكاثر النباتات اللابذرية بواسطة (الجراثيم - الأبواغ - جميع ما سبق)
- 2- من الفطريات (التفحم والصدأ - العفن - جميع ما سبق)
- 3- تعتبر النباتات اللازهريّة من النباتات (مغطاة البذور - معراة البذور - جميع ما سبق)
- 4- يعتبر النخيل من النباتات (الوعائية - اللاوعائية - جميع ما سبق)
- 5- تنتج البكتيريا التي تعيش في الأمعاء فيثامين (K - C - جميع ما سبق)
- 6- تعيش في الينابيع الساخنة وقاع المحيط (البكتيريا البدائية - البكتيريا الحقيقية - جميع ما سبق)
- 7- الطلائعيات مخلوقات مجهرية (وحيدة الخلية - عديدة الخلايا - جميع ما سبق)
- 8- الأميبا من (الطحالب - الطلائعيات - الدياتومات)
- 9- جذور نبات البصل (وتدية - ليفية - مستعرضة)
- 10- الجذور المستعرضة جذور (هوائية - دعامية - جميع ما سبق)
- 11- من أمثلة الجذور المستعرضة نبات (القرم - الأوركيدا - جميع ما سبق)
- 12- جذور أشجار الزيتون (وتدية - ليفية - مستعرضة)
- 13- انماج المشيج المذكر مع المشيج المؤنث يسمى (الأخصاب - التلقيح - التكاثر)
- 14- الأفراد الناتجة من التكاثر (الجنسي - اللاجنسي - جميع ما ذكر) تشبه الأب تماماً
- 15- الخلايا الجنسية لها دور أساسي في التكاثر (الجنسي - اللاجنسي - جميع ما ذكر)

- 16- النمؤل عن اظهار صفة المخلوق الحي هو (المادة الوراثية - الأب - الأم)
- 17- من أمثلة التحول الكامل (الفراش والعث - الذباب والنحل - جميع ما ذكر)
- 18- من أمثلة التحول الغير كامل (الجراد واليعسوب - النمل الأبيض - جميع ما ذكر)
- 19- تشمل دورة الحياة في التحول الكامل على (مرحلتين - ثلاث مراحل - أربع مراحل)
- 20- تشمل دورة الحياة في التحول الغير كامل على (مرحلتين - ثلاث مراحل - أربع مراحل)
- 21- نوع من الاخصاب محفوف بالمخاطر (الاخصاب الداخلي - الاخصاب الخارجي - جميع ما ذكر)
- 22- الاخصاب في البرمائيات (داخلي - خارجي - جميع ما ذكر)
- 23- الاخصاب في أسماك السلمون (داخلي - خارجي - جميع ما ذكر)
- 24- الاخصاب في الثدييات (داخلي - خارجي - جميع ما ذكر)

السؤال الرابع:

أكتب الرقم من العمود (أ) أمام ما يناسبه من عبارات العمود (ب)

1- ساقه لينة	(٢) الخشب
2- ساقه خشبية	(٤) اللحاء
3- ينقل الماء والأملاح المعدنية	(٢) النعناع
4- ينقل السكر من الأوراق	(١) اللتين

1- صنع الغذاء في النبات يسمى	(٢) شمعية
2- تغطي بعض أوراق النبات بطبقة	(١) البناء الضوئي
3- الكلوروفيل	(٤) ينقي الهواء من ثاني أكسيد الكربون
4- النبات	(٣) ضروري لعملية البناء الضوئي

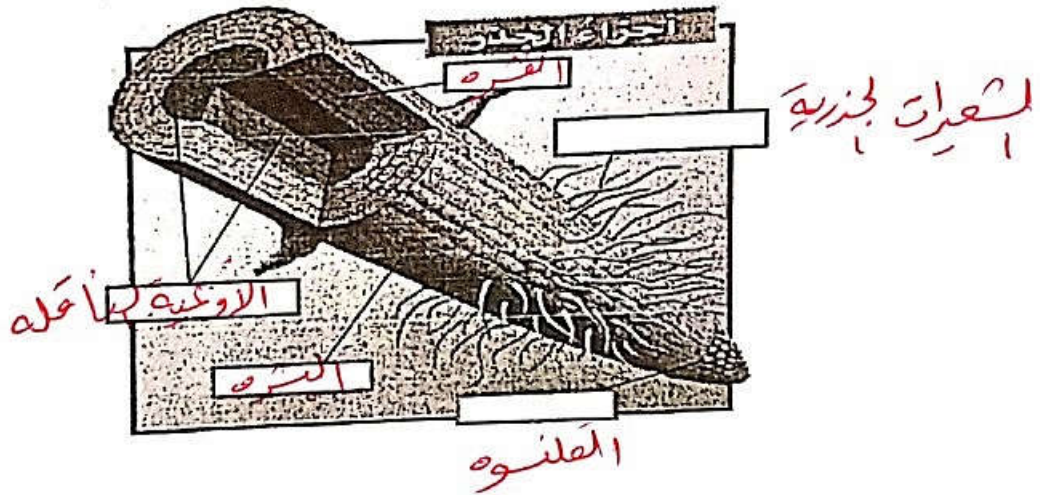
1- السرخسيات	(٣) الانقسام
2- نبات الفراولة	(٤) التبرعم
3- البكتيريا	(٢) التكاثر الخضري
4- الهيدرا	(١) تكاثر جنسي ولا جنسي

- 1- أعضاء التذكير في الزهرة
 - 2- أعضاء التأنيث في الزهرة
 - 3- وسيلة التلقيح في الأزهار الملونة
 - 4- وسيلة التلقيح في الأزهار باهتة الألوان
- (٣) الحشرات
(١) الأسدية
(٤) الرياح
(٢) الكرابل

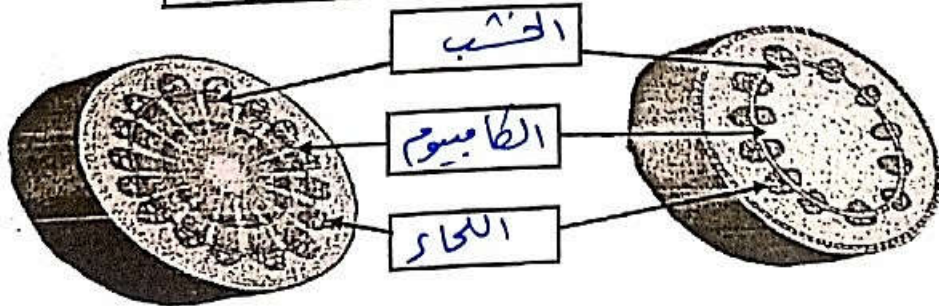
السؤال الخامس:

اكتب البيانات على الرسم

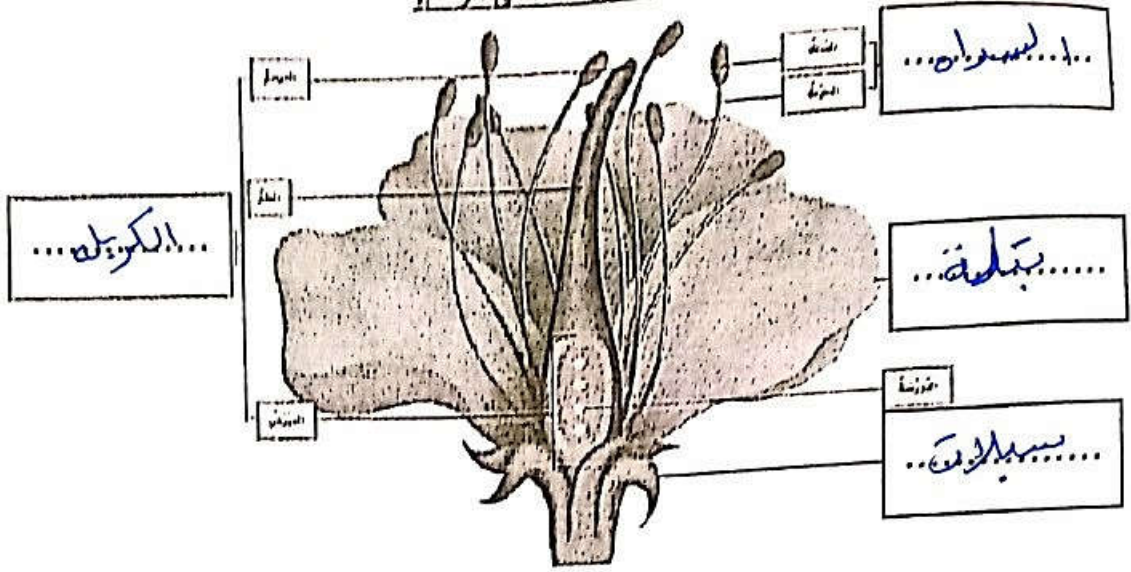
1- الشكل الذي أمامك يمثل قطاع في جذر النبات اكتب البيانات على الرسم



2- الشكل الذي أمامك يمثل قطاع في ساق النبات اكتب البيانات على الرسم



3- الشكل الذي أمامك يمثل الزهرة اكتب البيانات على الرسم:



السؤال السادس:

اكتب المصطلح العلمي الدال على كل من العبارات الآتية:

- 1- علم يُعني بتقسيم المخلوقات الحية إلى مجموعات بحسب درجة التشابه بينها
 - 2- مجموعة العائلات المتقاربة
 - 3- أصغر مستوى تصنيفي للمخلوقات الحية
 - 4- مجموعة من الأنواع المختلفة
 - 5- عملية صنع الغذاء في النباتات تسمى
 - 6- عملية إخراج الماء الزائد عن حاجة النبات عن طريق الثغور تسمى
 - 7- إنتاج أفراد جديدة من نفس النوع
 - 8- نوع من التكاثر يحتاج لوجود فرد أبوي واحد
 - 9- تكاثر يتم فيه أمزاج المادة الوراثية
 - 10- نوع من التكاثر لا يحتاج خلايا جنسية
 - 11- اندماج المشيج المذكر مع المشيج المؤنث لإنتاج اللاقحة
 - 12- اندماج الأمشاج الذكرية مع الأمشاج الأنثوية خارج جسم الأنثى
 - 13- اندماج الأمشاج الذكرية مع الأمشاج الأنثوية داخل جسم الأنثى
- (...التصنيف...)
 (...المرتبة...)
 (...التشعب...)
 (...الجنس...)
 (...البناء الضوئي...)
 (...التبخر...)
 (...التكاثر...)
 (...التكاثر اللاجنسي...)
 (...التكاثر الجنسي...)
 (...الاصطياد...)
 (...الاصطياد الخارجي...)
 (...الاصطياد الداخلي...)

- 14- ناتج البويضة المخصبة بعد تمام النمو
 15- طبقة من الساق تنقل السكر الذي يتم صنعه في أوراق النبات إلى أجزاء النبات
 16- طبقة من الساق تنتج خلايا جديدة من الخشب واللحاء
 17- ساق محاطة بقشرة صلبة ولا تحتوي على الكلوروفيل
 18- يفصل بين طبقتي الخشب واللحاء
 19- مادة تمتص الضوء أثناء عملية البناء الضوئي
 20- إخراج الماء الزائد عن حاجة النبات عن طريق الورقة
 21- خلايا تتحكم في فتح وغلق ثغور الورقة
 22- مادة غذائية تتكون من تفاعل الماء وثنائي أكسيد الكربون أثناء عملية البناء الضوئي
- (...الإزاحة...)
 (...الحماض...)
 (...الكاسيوم...)
 (...الخشبية...)
 (...الكاسيوم...)
 (...الكلوروفيل...)
 (...المنقى...)
 (...الخلايا الحارسة...)
 (...سكر...)

السؤال السابع:

قارن بين كل اثنين مما يأتي كما يتبين في الجدول:

البكتيريا الحقيقية	البكتيريا البدائية	وجه المقارنة
في كل مكان	في الأماكن الباردة	مكان المعيشة

الجذور الليلية	الجذور الوتدية	وجه المقارنة
العسل	الزيتون	مثال

اللحاء	الخشب	وجه المقارنة
نقل السكر إلى أعلى وأسفل من النبات	نقل الماء إلى أعلى وأسفل	الوظيفة

وجه المقارنة	التكاثر الجنسي	التكاثر اللاجنسي
عدد الأبناء	٢	١

وجه المقارنة	التكاثر بالانقسام	التكاثر بالتبرعم
مثال	الخلية	الطحين

وجه المقارنة	الأخصاب الخارجي	الأخصاب الداخلي
مكان الحدوث	خارج الجسم	داخل جسم الأنثى

وجه المقارنة	التحول الكامل	التحول الغير كامل
عدد المراحل	٤	٣

مع أطيب التمنيات بالتوفيق والنجاح