

تم تحميل هذا الملف من موقع المناهج البحرينية



\* للحصول على أوراق عمل لجميع الصفوف وجميع المواد اضغط هنا

<https://almanahj.com/bh>

\* للحصول على أوراق عمل لجميع مواد الصف الخامس اضغط هنا

<https://almanahj.com/bh/5>

\* للحصول على جميع أوراق الصف الخامس في مادة علوم ولجميع الفصول, اضغط هنا

<https://almanahj.com/bh/5science>

\* للحصول على أوراق عمل لجميع مواد الصف الخامس في مادة علوم الخاصة بـ الفصل الأول اضغط هنا

<https://almanahj.com/bh/5science1>

\* لتحميل كتب جميع المواد في جميع الفصول للـ الصف الخامس اضغط هنا

<https://almanahj.com/bh/grade5>

\* لتحميل جميع ملفات المدرس نبوغ عبد الإله عيسى وغادة الصقر اضغط هنا

[almanahjbhbot/me.t//:https](https://t.me/almanahjbhbot)

للتحدث إلى بوت على تلغرام: اضغط هنا



KINGDOM OF BAHRAIN  
Ministry of Education



مملكة البحرين  
وزارة التربية والتعليم

مدرسة سار الابتدائية للبنات

# ملف إنجاز الطالبة لمادة العلوم للسف الخامس الفصل الدراسي الأول



اسمي : \_\_\_\_\_

سفي : خامس / \_\_\_\_\_

موهبتي هي \_\_\_\_\_ أمنيبي أن أكون \_\_\_\_\_

مجموعتي \_\_\_\_\_ دوري في المجموعة \_\_\_\_\_

السنة الدراسية : 2019-2020

يعتمد مديرة المدرسة

أ/ غادة الصقر

اعداد معلمات قسم العلوم

الاعداد العام م. أ/ نبوغ عبدإله عيسى

التاريخ : -----

## نشاط تدريبي ( 1 ) مستويات تصنيف المخلوقات الحية

الاهداف  
أن تصف مستويات تصنيف  
المخلوقات الحية .

س1: ضعي المصطلحات العلمية التالية في مكانها الصحيح :

( المملكة - النوع - التصنيف )

1. ( ----- ) علم يعني بتقسيم المخلوقات الحية إلى مجموعات بحسب

درجة التشابه بين افراد كل مجموعة في الشكل أو التركيب أو الوظائف .

2. ( ----- ) المجموعة الكبرى التي تصنف فيها المخلوقات الحية .

3. ( ----- ) أصغر مستوى تصنف فيه المخلوقات الحية .

س2: عددي ممالك المخلوقات الحية ؟

1. ----- 2. ----- 3. -----

4. ----- 5. ----- 6. -----

س3: ما هي المستويات التي استخدمها العلماء لتصنيف المخلوقات الحية في المملكة الواحدة؟

1. ----- 2. ----- 3. -----

4. ----- 5. ----- 6. -----

س4 : ( أصنف ) : أي المستويات يضم أكبر عدد من المخلوقات الحية ؟ وأيها يضم أقل عدد منها ؟

-----  
-----

س5 : ( التفكير الناقد ) لماذا يستعمل العلماء أسماء النوع والجنس فقط لتحديد المخلوق الحي ولا

يستعملون مستويات التصنيف الأخرى ؟

-----

تقييم أداء الطالبة

الوصف	التعزيز	التطوير
<ul style="list-style-type: none"> <li>▪ عملك متقن</li> <li>▪ أجابتك منسقة</li> <li>▪ وظفتي المطلوب منك</li> <li>▪ لديك أخطاء</li> <li>▪ لم تحقق ما هو مطلوب</li> </ul>	<ul style="list-style-type: none"> <li>✓ شكرا لك</li> <li>✓ أقدر جهودك</li> <li>✓ سعدت بمحاولاتك</li> <li>✓ أنت فنانة ومبدعة</li> <li>✓ خطك رافع</li> </ul>	<ul style="list-style-type: none"> <li>✚ أرجع للكتاب للتصحيح</li> <li>✚ راجع معلمتك لتصحيح الأخطاء</li> <li>✚ تدرب أكثر مستعين بالكراسة</li> <li>✚ ليكن اهتمامك أكثر</li> <li>✚ تعاون مع زملائك</li> <li>✚ الصق صور مناسبة</li> </ul>
ممتاز	جيد جدا	جيد
ملاحظات ولي الأمر	مرضي	ضعيف
الدرجة :		
.....		
.....		

التاريخ : -----


## نشاط تدريبي ( 2 ) مستويات تصنيف المخلوقات الحية

الاهداف  
أن تصف مستويات تصنيف  
المخلوقات الحية .

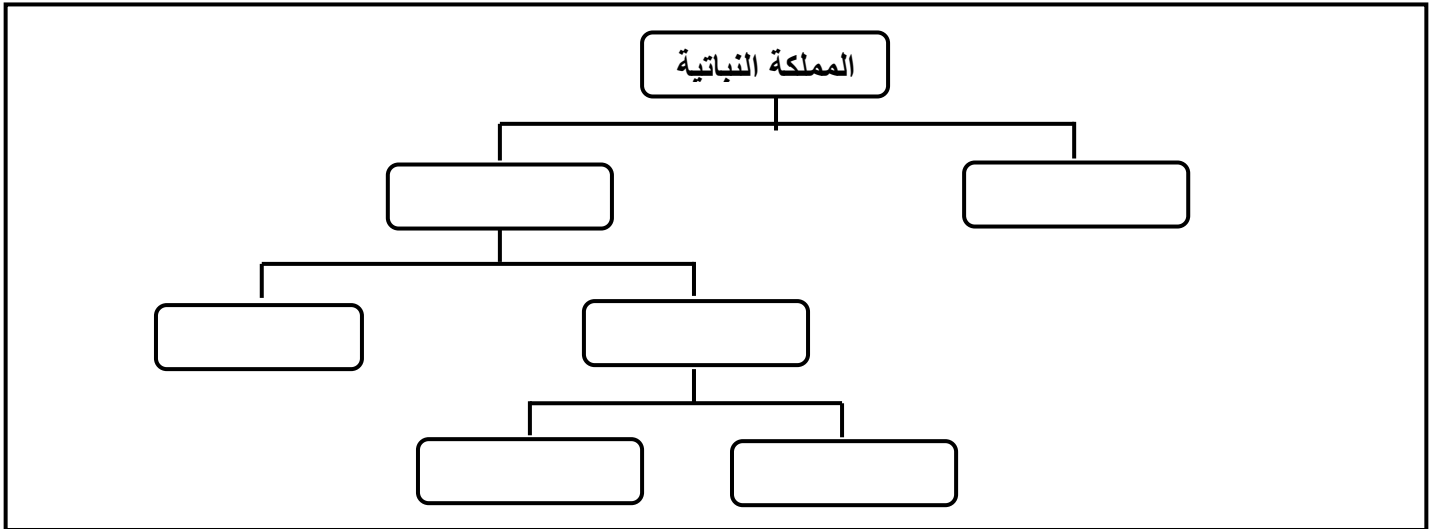
س1: صنف الحيوانات التالية إلى حيوانات فقارية وحيوانات لافقارية :  
( البقرة - الحلزون - الثعبان - المحار - الذبابة - الحمامة )

الحيوانات اللافقارية	الحيوانات الفقارية

س2 : أمامك نوعين من الكائنات الحية تأملهما ، ثم أجبني عن الأسئلة التالية :

<p>5. ما اسم الكائن الحي ؟ -----</p> <p>6. إلى أي مملكة ينتمي ؟ -----</p> <p>7. إلى أي شعبة ينتمي ؟ -----</p> <p>8. إلى أي طائفة ينتمي ؟ -----</p>	 <p>1. ما اسم الكائن الحي ؟ -----</p> <p>2. إلى أي مملكة ينتمي ؟ -----</p> <p>3. إلى أي شعبة ينتمي ؟ -----</p> <p>4. إلى أي طائفة ينتمي ؟ -----</p>
--	--

س3: أكمل الخارطة المفاهيمية للمملكة النباتية؟



س4: اختاري الإجابة الصحيحة فيما يلي:



1. النباتات البذرية التي تنتج أزهارًا تسمى بـ:

أ. نباتات مغطاة البذور      ب. نباتات معراة البذور

2. مخلوقات حية وحيدة الخلية هي:

أ. الطلائعيات      ب. البكتيريا

س5: اذكرى فوائد ومضار كل من الكائنات الحية التالية:

المضار	الفائدة	الكائن الحي
		الفطريات
		البكتيريا الحقيقية
		الفيروسات

س6: أكملى الفراغات التالية بكلمات مناسبة:

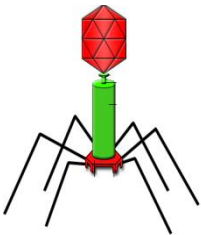
1. تعيش البكتيريا البدائية في -----
2. تعيش البكتيريا الحقيقية في -----

س7 : ( أستنتج ) : نبات يصل طوله إلى 20 مترًا ، ولا ينتج أزهارًا ، ماذا أستنتج عن هذا النبات؟

-----

س8 : ( أصنف ) : كيف تصنف الفيروسات ؟ وضحى اجابتك.

-----






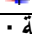


س9: (التفكير الناقد): كيف تنتقل العدوى من شخص مريض إلى شخص آخر؟

-----

س10: ارسمي بعض أنواع البكتيريا وسميها.

س11: ارجعي للكتاب المدرسي صفحة18 وصممي خرائط معرفية توضح تصنيف ممالك المخلوقات الحية.

تقييم أداء الطالبة		
التطوير	التعزيز	الوصف
أرجع للكتاب لتصحيح  راجع معلمتك لتصحيح الأخطاء  تدرب أكثر مستعين بالكراسة  ليكن إهتمامك أكثر  تعاون مع زملائك  إلصق صور مناسبة 	✓ شكرا لك ✓ أقدر جهودك ✓ سعدت بمحاولاتك ✓ أنت فنانة ومبدعة ✓ خطك رائع	▪ عملك متقن ▪ أجابتك منسقة ▪ وظفت المطلوب منك ▪ لديك أخطاء ▪ لم تحقق ما هو مطلوب
الدرجة :	مرضي ضعيف	ممتاز جيد جدا جيد
ملاحظات ولي الأمر		
.....		
.....		

التاريخ : -----

## الباحثة الصغيرة



اكتب تقريرًا عن قصة اكتشاف أول مضاد حيوي ( البنسلين ) .



التاريخ : -----

### نشاط تدريبي (3) النباتات (الجذور)

الاهداف  
أن تصف تركيب الجذور وتبين وظائفه ، ودوره في تصنيف النباتات .

س1: ضعي المصطلحات العلمية التالية في مكانها الصحيح:

( الأوعية الناقلة - القشرة - القنسوة - الشعيرات الجذرية )

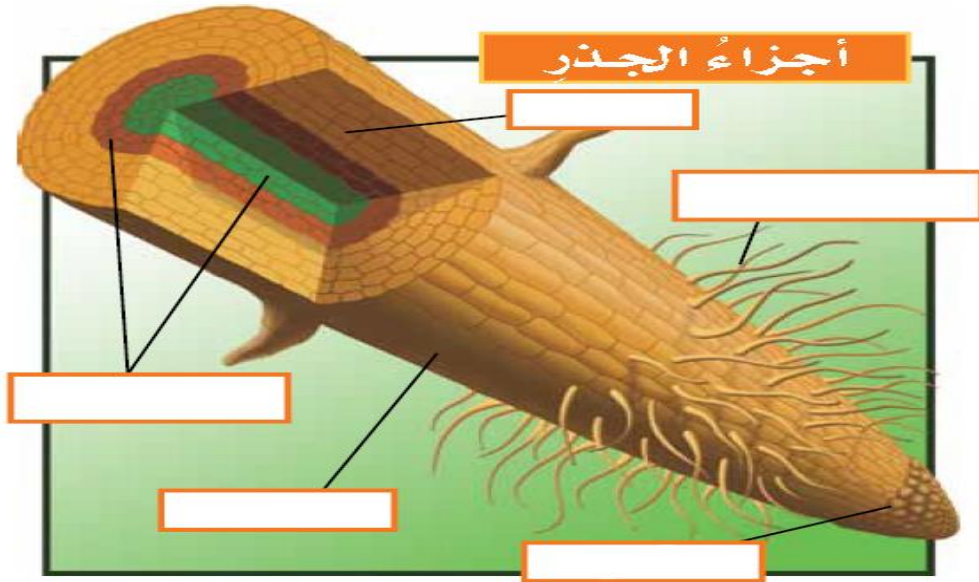
1. (-----) يغطي قمة الجذر ، ويوفر له الحماية والصلابة أثناء اختراقه التربة .

2. (-----) جزء من الجذر يعمل على امتصاص الماء والأملاح .

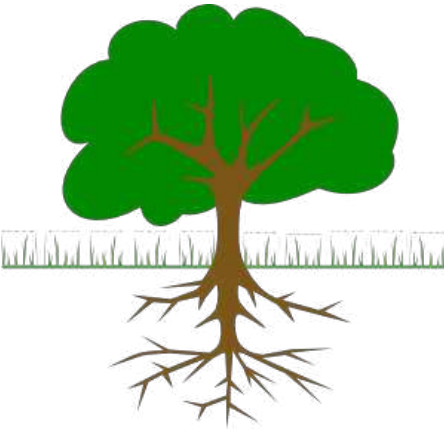
3. (-----) جزء من الجذر يقوم بنقل الماء والأملاح المعدنية .

4. (-----) طبقة في الجذر تعمل على تخزين الغذاء .

س2: اكتبي أجزاء الجذر ، على مقطع الجذر الذي أمامك ؟



س3: ما وظيفة الجذر ؟

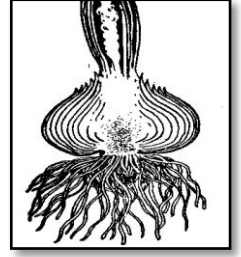
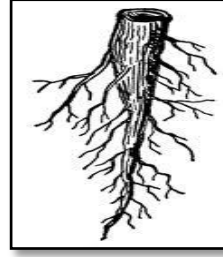


----- 1.

----- 2.

----- 3.

س4 : للجذور عدة أنواع ، وضح أنواع الجذور على الرسوم التي أمامك ؟



س5: (أستنتج): أي منطقة مليئة بنباتات ذات جذور وتدية، على اي عمق في الأرض أتوقع أن أجد الماء؟

س6: (التفكير الناقد): أي من جذري النبات الصحراوي أو نبات المستنقع يحتوي على عدد أكبر من الشعيرات الجذرية؟

س7: صممي خريطة معرفية تلخصي فيها ما تعلمتيه عن الجذور.

تقييم أداء الطالبة		
التطوير	التعزيز	الوصف
أرجع للكتاب للتصحيح راجع معلمتك لتصحيح الأخطاء تدرب أكثر مستعين بالكراسة ليكن إهتمامك أكثر تعاون مع زملائك إلصق صور مناسبة	✓ شكرا لك ✓ أقدر جهودك ✓ سعدت بمحاولاتك ✓ أنت فنانة ومبدعة ✓ خطك رائع	■ عملك متقن ■ أجابتك منسقة ■ وظفت المطلوب منك ■ لديك أخطاء ■ لم تحقق ما هو مطلوب
الدرجة :	مرضي ضعيف	ممتاز جيد جدا جيد
ملاحظات ولي الأمر		
.....		
.....		

التاريخ : -----

### نشاط تدريبي ( 4 ) النباتات ( الساق )

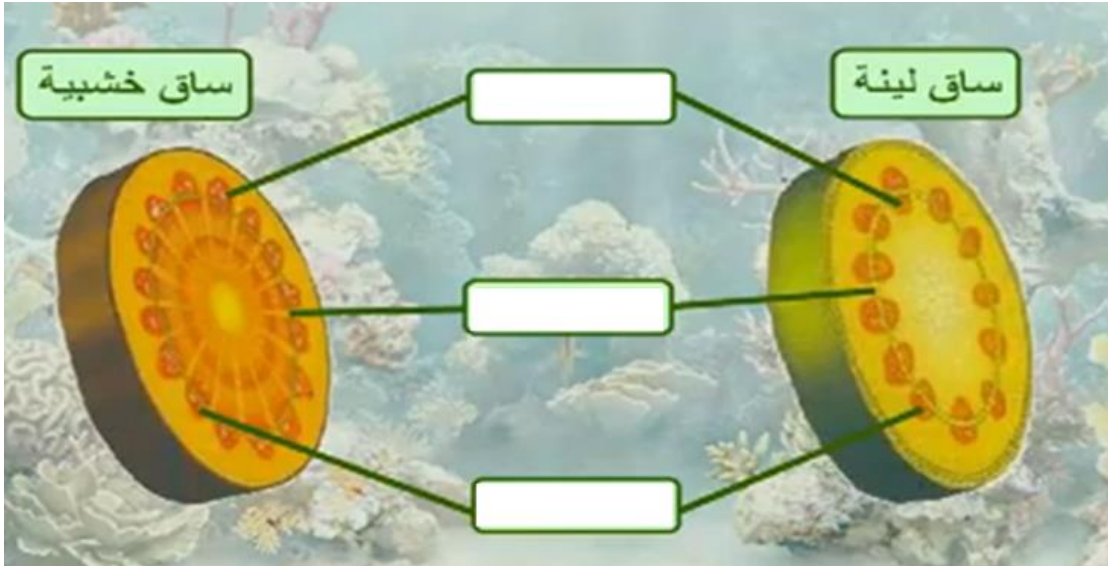
الاهداف  
أن تصف تركيب الساق وتبين وظائفه، ودوره في تصنيف النباتات .

س1: ضعي المصطلحات العلمية التالية في مكانها الصحيح:

( اللحاء - الكامبيوم - ساق لينة - الخشب )

1. ( ----- ) ساق خضراء اللون ، طرية ويمكن ثنيها بسهولة .
2. ( ----- ) جزء من الساق يعمل على نقل الماء والأملاح إلى أعلى الورقة .
3. ( ----- ) جزء من الساق يقوم بنقل السكر من الأوراق إلى باقي النبات .
4. ( ----- ) طبقة في الساق تعمل على إنتاج خلايا جديدة لكل من الخشب واللحاء .

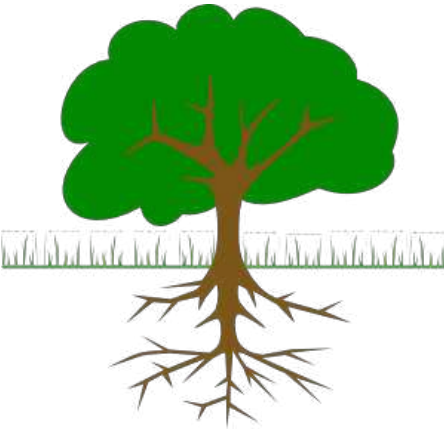
س2: اكتبي أجزاء الساق، على مقطع الساق الذي أمامك؟



س3: ما وظيفة الساق للنبات؟

1. -----

2. -----



س4: (أستنتج): في أي اتجاه ينقل الخشب كلاً من الماء والأملاح المعدنية؟

س5: قارني بين الخشب واللحاء من حيث:

المواد التي يتم نقلها	اتجاه النقل	
		الخشب
		اللحاء

س6: (التفكير الناقد): لماذا يكون لمعظم الأشجار سيقان خشبية؟



التاريخ : -----

### نشاط تدريبي ( 5 ) / النباتات ( الأوراق )

#### الاهداف

1. أن تصف تركيب الأوراق وبيّن وظائفها ، ودورها في تصنيف النباتات .
2. أن يوضح عملية البناء الضوئي التي تقوم بها الأوراق

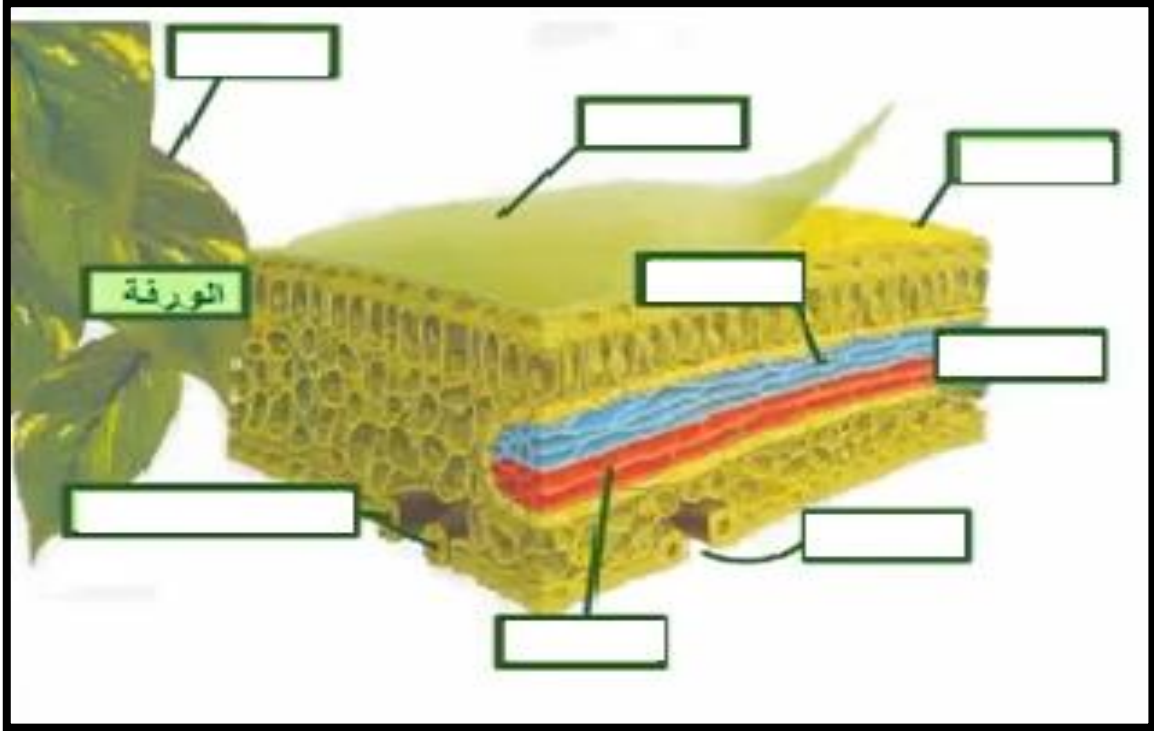
س1: ضعي المصطلحات العلمية التالية في مكانها الصحيح :

( النتح - البناء الضوئي )

1. ( ----- ) عملية إنتاج الغذاء في خلايا طبقة البشرة .

2. ( ----- ) عملية تسمح بخروج الماء الزائد عن حاجة النبات.

س2 : اکتبي أجزاء الورقة ، على مقطع الورقة الذي أمامك ؟



س3: ماذا تحتاج الأوراق لتقوم بعملية البناء الضوئي ؟

-----  
-----

س4 : ( أستنتج ) : لماذا لمعظم أوراق النباتات لون أخضر ؟

-----

س5 : اكتب بين القوسين رقم جزء الورقة أمام وظيفته في الورقة :

### جزء الورقة

### الوظيفة

1. الخلايا الحارسة

( ) ينقل الماء من الجذور إلى عروق الورقة .

2. الثغر

( ) طبقة تمنع تبخر الماء .

3. الخشب

( ) ثقب صغير توجد أسفل الورقة تسمح بدخول غاز ثاني أكسيد الكربون .

4. اللحاء

( ) خلايا تتحكم في فتح وغلق الثقب .

5. الطبقة الشمعية

( ) نسيج يعمل على نقل السكر إلى جميع أجزاء النبات .

س6 : اكتب المعادلة العلمية التي تدل على عملية البناء الضوئي ؟

-----

س7 : ( أستنتج ) : ماذا يحدث للثغور في ورقة النبات إذا لم أسقه مدة أسبوعين ؟

-----

س8 : ( التفكير الناقد ) : لأيهما بشرة ورقة أسمك : شجرة الغابة المطرية أم الصبار الصحراوي ؟

-----

تقييم أداء الطالبة

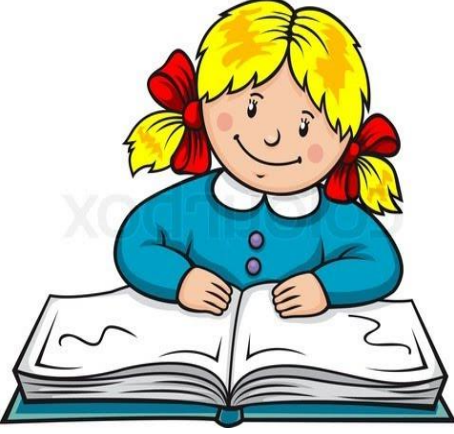
التطوير	التعزيز	الوصف
<ul style="list-style-type: none"> <li>أرجع للكتاب للتصحيح 🚩</li> <li>راجع معلمتك لتصحيح الأخطاء 🚩</li> <li>تدرب أكثر مستعين بالكراسة 🚩</li> <li>ليكن إهتمامك أكثر 🚩</li> <li>تعاون مع زملائك 🚩</li> <li>إلصق صور مناسبة 🚩</li> </ul>	<ul style="list-style-type: none"> <li>شكرا لك ✓</li> <li>أقدر جهودك ✓</li> <li>سعدت بمحاولاتك ✓</li> <li>أنت فنان ومبدع ✓</li> <li>خطك رائع ✓</li> </ul>	<ul style="list-style-type: none"> <li>عملك متقن ▪</li> <li>أجابتك منسقة ▪</li> <li>وظفت المطلوب منك ▪</li> <li>لديك أخطاء ▪</li> <li>لم تحقق ما هو مطلوب ▪</li> </ul>
الدرجة :	مرضي ضعيف	ممتاز جيد جدا جيد
ملاحظات ولي الأمر		
<p>.....</p> <p>.....</p>		



## المبدعة الصغيرة

التاريخ : -----

اكتبي قصة خيال علمي قصيرة عن مخلوقات فضائية تريد أن  
تعرف من أين تحصل المخلوقات الأرضية على الطاقة؟  
ضمّني قصتك رسالة إلى المخلوقات الفضائية تشرحي فيها ذلك.



التاريخ : -----

### نشاط تدريبي (6) / التكاثر

#### الاهداف

أن يشرح ويقارن بين التكاثر الجنسي والتكاثر اللاجنسي .

س1: ضع المصطلحات العلمية التالية في مكانها الصحيح :

( الإخصاب - الساق الجارية - التكاثر الجنسي - التكاثر اللاجنسي )

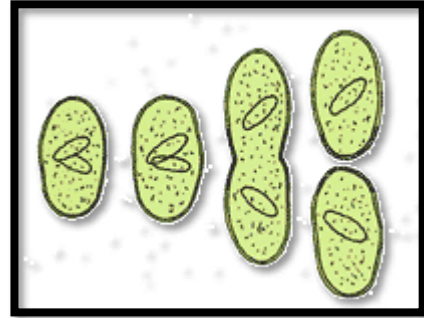
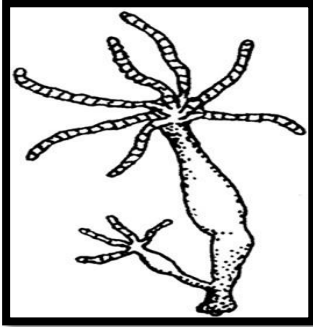
1. ( ----- ) إنتاج مخلوقات جديدة من أبوين.

2. ( ----- ) إنتاج مخلوقات حية جديدة من أب واحد .

3. ( ----- ) عملية اتحاد المشيج المذكر مع المشيج المؤنث .

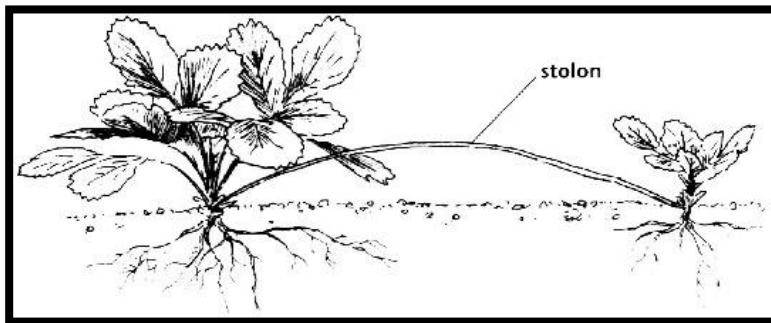
4. ( ----- ) ساق نبات تغرس في التربة ، فتتمو وتصبح نباتاً جديداً .

س2 : اكتب نوع التكاثر اللاجنسي لكل صورة مما يأتي :



-----

-----



-----

س3: أكمل الجدول التالي:

هل تمتزج الصفات	الأبناء (يشبهون الآباء تماما - لا يشبهون الآباء تماما)	الخلايا الجنسية ( لها دور - ليس لها دور (	عدد الآباء	نوع التكاثر
				تكاثر لا جنسي
				تكاثر جنسي

س4 : ما الخطوة الأولى في التكاثر الجنسي ؟

-----

س5 : كيف يختلف التكاثر الجنسي عن التكاثر اللاجنسي ؟

-----

-----

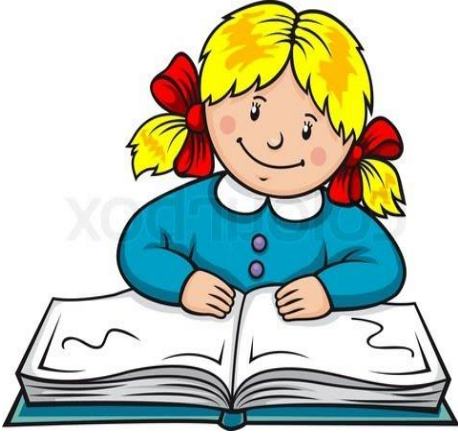
س6 : التفكير الناقد : ما مزايا التكاثر الجنسي ؟

-----

تقييم أداء الطالبة		
التطوير	التعزيز	الوصف
<ul style="list-style-type: none"> <li>أرجع للكتاب لتصحيح</li> <li>راجع معلمتك لتصحيح الأخطاء</li> <li>تدرب أكثر مستعين بالكراسة</li> <li>ليكن إهتمامك أكثر</li> <li>تعاون مع زملائك</li> <li>إلصق صور مناسبة</li> </ul>	<ul style="list-style-type: none"> <li>شكرا لك ✓</li> <li>أقدر جهودك ✓</li> <li>سعدت بمحاولاتك ✓</li> <li>أنت فنان ومبدع ✓</li> <li>خطك رائع ✓</li> </ul>	<ul style="list-style-type: none"> <li>عملك متقن</li> <li>أجابتك منسقة</li> <li>وظفت المطلوب منك</li> <li>لديك أخطاء</li> <li>لم تحقق ما هو مطلوب</li> </ul>
الدرجة :	مرضي ضعيف	ممتاز جيد جدا جيد
ملاحظات ولي الأمر		
.....		
.....		

التاريخ: -----

### الباحثة الصغيرة



الاستنساخ طريقة اصطناعية لإنتاج مخلوق حي.  
استطاع العلماء استنساخ نعجة سميت دوللي. اکتبي تقريرًا عن  
النعجة وطريقة استنساخها.

التاريخ : -----

### نشاط تدريبي ( 7 ) / دورات الحياة

**الاهداف**  
أن تعرف التحول الكامل والتحول  
غير الكامل .

س1 : اختاري الإجابة الصحيحة فيما يلي :

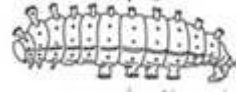
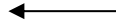
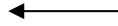
1) سلسلة من مراحل النمو المختلفة التي يمر بها المخلوق الحي :

( أ ) دورة الحياة ( ب ) التحول ( ج ) الاخصاب

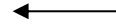
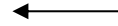
2) الحيوان الذي يدخل في مراحل التحول الكامل هو :

( أ ) الجرادة ( ب ) الذبابة ( ج ) الفراشة

س2 : اکتبي مراحل التحول الكامل للفراشة :



س3 : اکتبي مراحل التحول غير الكامل للجرادة :



س4 : قارني : فيم تختلف مرحلة اليرقة عن مرحلة الفراشة المكتملة النمو ؟

-----

س5 : التفكير الناقد : لماذا لا تنمو الجرادة تدريجياً كالثدييات والطيور والزواحف ؟

-----

تقييم أداء الطالبة

الوصف	التعزيز	التطوير
<ul style="list-style-type: none"> <li>■ عملك متقن</li> <li>■ أجابتك منسقة</li> <li>■ وظفت المطلوب منك</li> <li>■ لديك أخطاء</li> <li>■ لم تحقق ما هو مطلوب</li> </ul>	<ul style="list-style-type: none"> <li>✓ شكرا لك</li> <li>✓ أفقر جهودك</li> <li>✓ سعدت بمحاولاتك</li> <li>✓ أنت فنانة ومبدعة</li> <li>✓ خطك رائع</li> </ul>	<ul style="list-style-type: none"> <li>✚ أرجع للكتاب للتصحيح</li> <li>✚ راجع معلمتك لتصحيح الأخطاء</li> <li>✚ تدرب أكثر مستعين بالكراسة</li> <li>✚ ليكن إهتمامك أكثر</li> <li>✚ تعاون مع زملائك</li> <li>✚ إلصق صور مناسبة</li> </ul>
ممتاز	جيد جدا	جيد
مريض	ضعيف	الدرجة :
ملاحظات ولي الأمر		
.....		
.....		

التاريخ : -----

## نشاط تدريبي ( 8 ) / دورات الحياة

س1: اكتب بين القوسين رقم المصطلح أمام تعريفه العلمي:

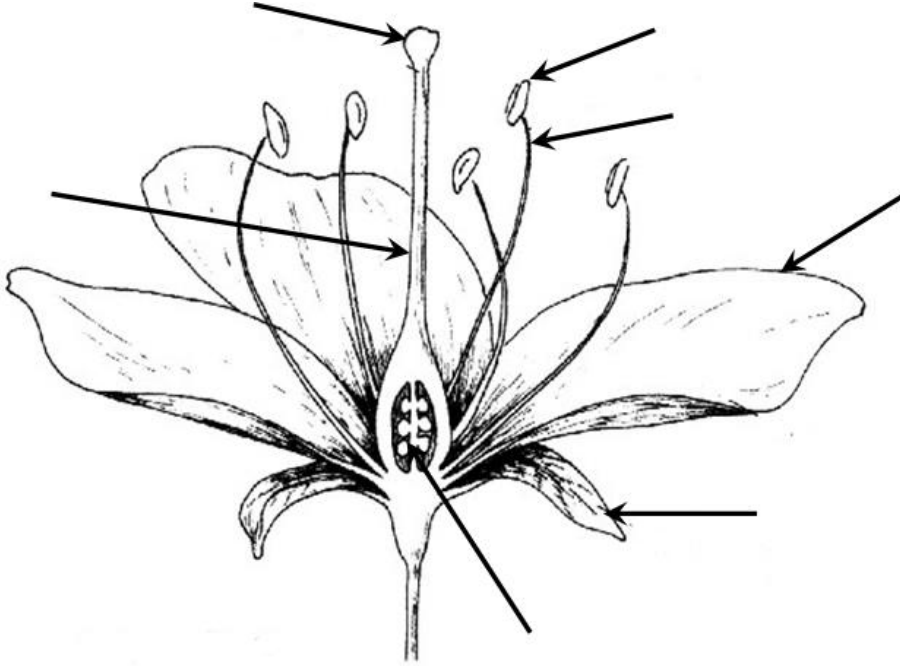
الاهداف  
1. تقارن بين الاخصاب الداخلي  
والاخصاب الخارجي .  
2. تصف دورة حياة زهرة .

### تعريفه العلمي

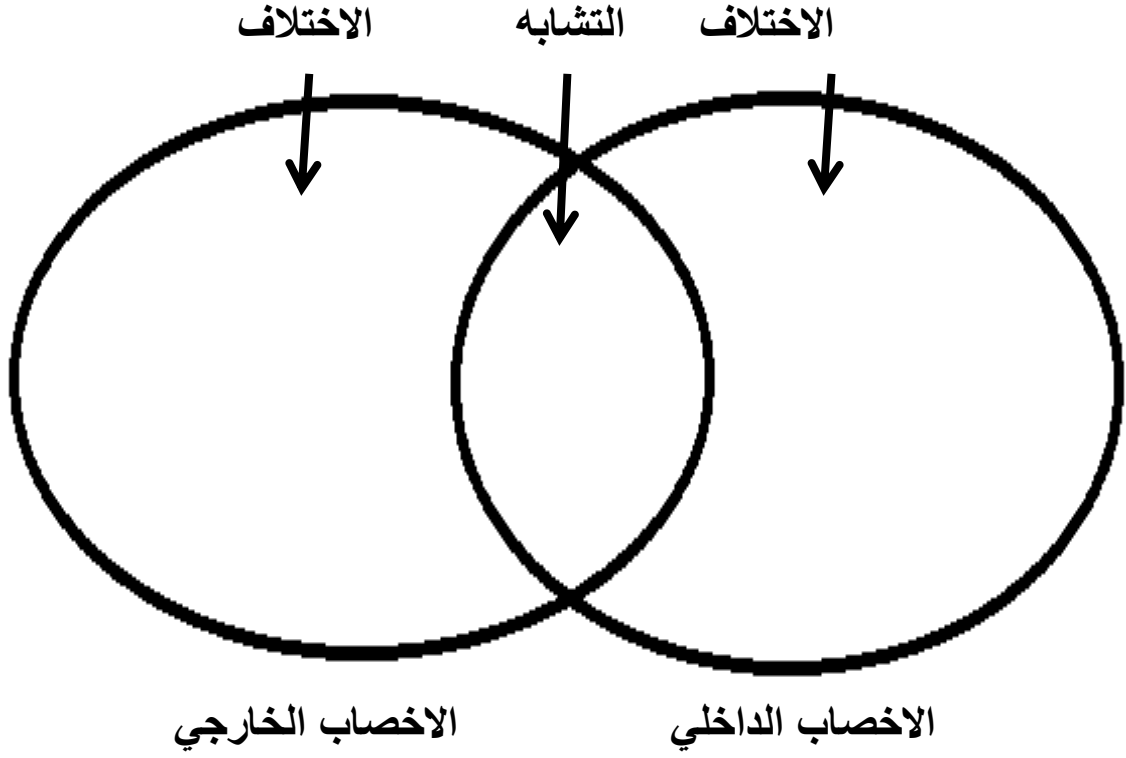
### المصطلح

- |   |                    |
|---|--------------------|
| ( ) الجزء الأنثوي من الزهرة .                                     | 1. الاخصاب الخارجي |
| ( ) انتقال حبوب اللقاح من السداة إلى الكريهة .                    | 2. الاخصاب الداخلي |
| ( ) عملية اندماج المشيج المذكر مع المشيج المؤنث خارج جسم الأنثى . | 3. التلقيح         |
| ( ) الجزء الذكري في الزهرة .                                      | 4. الكريهة         |
| ( ) عملية اندماج المشيج المذكر مع المشيج المؤنث داخل جسم الأنثى . | 5. السداة          |

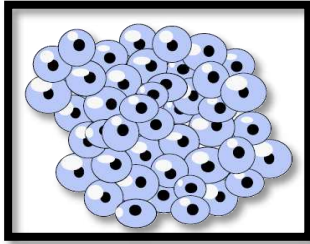
س2 : وضح أجزاء الزهرة على الرسم :



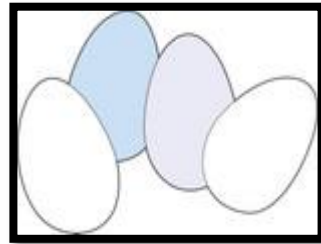
س3 : ( أقرن ) : فيم يتشابه الاخصاب الداخلي والاصحاب الخارجي وفيما يختلفان ؟



س4 : ( التفكير الناقد ) : من خلال الصور التي امامك :



بيض ضفدع



بيض دجاج

أي البيوض توفر حماية أقل للجنين؟

س5: (علل): في الاخصاب الخارجي، تقل فرصة التقاء المشيج المذكر مع المشيج المؤنث وتخصييه.

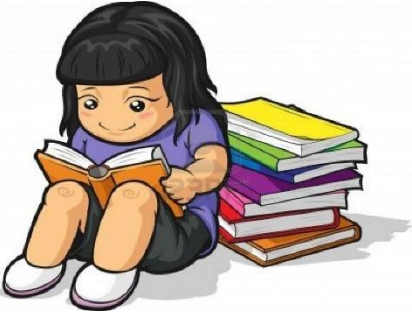


تقييم أداء الطالبة

التطوير	التعزيز	الوصف
<ul style="list-style-type: none"> <li>أرجع للكتاب لتصحيح</li> <li>راجع معلمتك لتصحيح الأخطاء</li> <li>تدرب أكثر مستعين بالكراسة</li> <li>ليكن إهتمامك أكثر</li> <li>تعاون مع زملائك</li> <li>إلصق صور مناسبة</li> </ul>	<ul style="list-style-type: none"> <li>شكرا لك ✓</li> <li>أقدر جهودك ✓</li> <li>سعدت بمحاولاتك ✓</li> <li>أنت فنانة ومبدعة ✓</li> <li>خطك رائع ✓</li> </ul>	<ul style="list-style-type: none"> <li>عملك متقن</li> <li>أجابتك منسقة</li> <li>وظفت المطلوب منك</li> <li>لديك أخطاء</li> <li>لم تحقق ما هو مطلوب</li> </ul>
الدرجة :	مرضي ضعيف	ممتاز جيد جدا جيد
ملاحظات ولي الأمر		
.....		
.....		

## الباحثة الصغيرة

التاريخ : -----



بيض الدجاج الذي نأكله غير مخصب. ابحتي في نمو الببيضة،

أي جزء من الببيضة يحفظ الجنين من الجفاف الخارجي؟

وأي جزء يشكل مصدرًا لغذائه.

نشاط تدريبي ( 9 ) / العلاقات في الأنظمة البيئية

س1: ضع المصطلحات العلمية التالية في مكانها الصحيح :

( العامل المحدد - الحيز البيئي - النظام البيئي - الموطن )

1. ( ----- ) يتشكل من مجموعة من العوامل الحيوية ، والعوامل اللاحيوية .

2. ( ----- ) أي عامل يتحكم في معدل نمو الجماعات الحيوية ( زيادةً أو نقصاناً) .

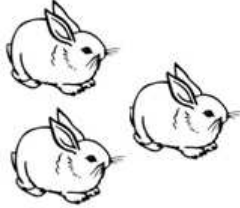
3. ( ----- ) المكان الذي يعيش فيه المخلوق الحي ويحصل منه على الغذاء .

4. ( ----- ) لكل مخلوق حي دور خاص يؤديه في حيز معين .

س2: اختاري الإجابة الصحيحة فيما يلي :

1. أي العوامل التالية يعد من العوامل الحيوية في النظام البيئي:

أ. التربة      ب. الصخور      ج. الأشجار      د. ثاني أكسيد الكربون



2. انتشرت الأرانب في الحديقة العامة وأكلت كل ما فيها.

فأي مما يأتي يعد الحل الأمثل للحد من هذه المشكلة البيئية:

أ. الصقر      ب. وضعي سم لها      ج. المصائد      د. الصيد

3. العلاقة التي يحصل فيها طائر على رحيق الزهرة ويساعد على نقل حبوب اللقاح إليها :

أ. الافتراس      ب. التعايش      ج. التطفل      د. تبادل المنفعة



س3: قارني بين العلاقات في الأنظمة البيئية كما في الجدول التالي:

التطفل	التعايش	تبادل المنفعة	
			التعريف
			الأمثلة

س4: أمامك مجموعة من المخلوقات الحية، ضعي كل مخلوق في المكان الذي يناسبه في جدول العلاقات في النظام البيئي:

المخلوقات هي: (الإنسان، الورد، سمكة القرش، النحلة، البعوضة، سمكة الريمورا)

نوع العلاقة	
	تبادل المنفعة
	التعايش
	التطفل

س5: (أستنتج ) : تتشارك مجموعتان من السكان في الغذاء والموطن نفسه . ما العامل الذي يجعلهما

تحتلان حيزين مختلفين؟

س5: (التفكير الناقد) : كيف يغير الإنسان العوامل اللاحيوية في بيئته ؟

تقييم أداء الطالبة		
التطوير	التعزيز	الوصف
أرجع للكتاب للتصحيح راجع معلمتك لتصحيح الأخطاء تدرب أكثر مستعين بالكراسة ليكن إهتمامك أكثر تعاون مع زملائك إلصق صور مناسبة	✓ شكرا لك ✓ أقدر جهودك ✓ سعدت بمحاولاتك ✓ أنت فنانة ومبدعة ✓ خطك رائع	■ عملك متقن ■ أجابتك منسقة ■ وظفت المطلوب منك ■ لديك أخطاء ■ لم تحقق ما هو مطلوب
الدرجة :	مرضي ضعيف	ممتاز جيد جدا جيد
ملاحظات ولي الأمر		
.....		
.....		

الاهداف

1. أن توضح التكيف التركيبي والتكيف السلوكي .
2. أن تصف تكيفات كل من النباتات والحيوانات .

نشاط تدريبي ( 10 ) / التكيف والبقاء

س1: ضعي المصطلحات العلمية التالية في مكانها الصحيح :

( التلون - التشابه - المحاكاة - التكيف - التمويه )

1. ( ----- ) صفة تركيبية وسلوكية تساعد الكائن الحي على البقاء في بيئته .

2. ( ----- ) محاكاة الأشكال والألوان الطبيعية والأنماط في بيئتها .

3. ( ----- ) اندماج الحيوان مع المكان الذي يوجد فيه بغرض الاحتماء .

4. ( ----- ) تطابق لون وشكل وملمس الكائن الحي مع البيئة .

5. ( ----- ) التشبه بحيوان آخر ، بغرض حماية نفسه .



ملاحظة هامة :

الرجاء مراجعة  
الكتاب ص 72 إلى  
ص 78

س2 : اختاري الإجابة الصحيحة فيما يلي :

1. يعد التشابه بين لون الأفعى الملك غير السامة، ولون الأفعى المرجانية السامة التي تخيف الحيوانات المفترسة مثلاً على:

أ. التمويه      ب. التلون      ج. التشابه      د. المحاكاة

2. أي مما يلي يعد تكيفاً سلوكياً:

أ. حيوان له فراء أبيض في الشتاء  
ب. سكون الطيبي لكي لا يراه أحد  
ج. طائر له ريش لامع وأحمر اللون  
د. طائر طنان له منقار طويل

3. أي مما يلي يعد تكيفاً تركيبياً:

أ. السبات الشتوي للدب في الشتاء  
ب. اصطياد الذئب في مجموعات  
ج. الفراء السميك للذئب القطبية  
د. هجرة طائر أبو الحناء في الشتاء

4. أي مما يلي يعد من تكيفات النبات في المناخ الحار والجاف :

- أ. أوراق كبيرة ورفيعة      ب. أزهار ملونة ناصعة      ج. سيقان وأوراق سميكة وشمعية

5. يساعد اللون البني الذي تمتاز به معظم فراشات الغابة على :

- أ. إيجاد رحيق الأزهار      ب. تجنب الحيوانات المفترسة      ج. البقاء دافئة

س3: اكتب تكيف واحد لكل من الكائنات الحية التالية :

( نبات الصبار )



-----

( الدب القطبي )



-----

( زهرة )



-----

( غزال )



-----

س4: اذكر ثلاثة من تكيفات البومة.

----- 1

----- 2

----- 3

س5: (التفكير الناقد): هل يمكن للمخلوق الحي أن يتكيف في تركيب جسمه وسلوكه؟ وضح ذلك.

س6: صنف نوع التكيف لكل مما يأتي تكيف تركيبى أم تكيف سلوكى بوضع علامة ( √ ) في الجدول

<u>تكيف سلوكى</u>	<u>تكيف تركيبى</u>	
		اصطياد الذئب في مجموعات.
		طائر الطنان له منقار طويل .
		طائر له ريش لامع وأحمر اللون.
		هجرة الطيور في الشتاء .

تقييم أداء الطالبة

التطوير	التعزيز	الوصف
أرجع للكتاب لتصحيح	شكرا لك ✓	عملك متقن
راجع معلمتك لتصحيح الأخطاء	أقدر جهودك ✓	أجابتك منسقة
تدرب أكثر مستعين بالكراسة	سعدت بمحاولاتك ✓	وظفت المطلوب منك
ليكن إهتمامك أكثر	أنت فنانة ومبدعة ✓	لديك أخطاء
تعاون مع زملائك	خطك رافع ✓	لم تحقق ما هو مطلوب
إلصق صور مناسبة		
الدرجة :	مرضى ضعيف	ممتاز
	جيد	جيد جدا
		ملاحظات ولي الأمر
		.....
		.....



س7: أكمل الجدول التالي :

طريقة التكيف	نوع النبات	صورة للنبات
	النباتات مغطاة البذور النباتات المثمرة	
	نباتات الغابات المطرية الأوركيدا	
	نباتات الغابات شجر البلوط	
	بعض النباتات المائية نبات السوسن	

## المبدعة الصغيرة

التاريخ : -----

ارسمي لوحة تمثل حيواناً يستخدم التمويه أو التلون  
أو التشابه أو المحاكاة.



التاريخ : -----

## نشاط تدريبي ( 11 ) / الدورات في الأنظمة البيئية

### الاهداف

1. أن يبين مراحل دورة كل من الماء والكربون والنيتروجين في الطبيعة وأهميتها .

س1: ضعي المصطلحات العلمية التالية في مكانها الصحيح :

( الدبال - التكثف - دورة الماء )

1. ( ----- ) حركة الماء المستمرة بين سطح الأرض والهواء .

2. ( ----- ) خليط من بقايا مخلوقات حية أو أجسامها بعد موتها وتحللها .



النتح

الهطول

التكاثف

التبخر

س2 : اختاري الإجابة الصحيحة فيما يلي :

1. تسمى عملية تحول السائل إلى غاز بـ :

2. ماذا يتسبب عن تسخين اشعة الشمس لماء المحيطات والبحار والانهيار :

الجريان السطحي

التبخر

الهطول

التكثف

3. يحصر الكربون عن الجو لفترة طويلة من الزمن في :

الطحالب

الوقود الاحفوري

الحيوانات

النباتات

4. على أي صورة تحصل النباتات على الكربون :

ثاني أكسيد الكربون

اكسجين

سكر

كربون



الصخور

الماء

الهواء

التربة

5. تحصل النباتات على الكربون من :

6. في أي عملية تحصل النباتات على الكربون :

الانتشار

البناء الضوئي

التنفس

النتح

7. من أين تحصل الخراف على الكربون :

الحيوانات الاخرى

الماء

النباتات

الهواء



8. يسمى الهطول الذي يتدفق في الانهار والبحيرات والجداول بـ :

المياه الجوفية      المياه الجارية      مياه الفيضان      التكاثف

9. أي مصادر الطاقة التالية ضروري لإحداث تغير في دورة الماء :

الرياح      النباتات الخضراء      النيتروجين      الشمس

10. تحول البكتيريا المثبتة للنيتروجين في التربة ، غاز النيتروجين إلى :

ماء      امونيا      اكسجين      ثاني اكسيد الكربون

11. المياه التي تختزن في مسامات التربة والصخور تسمى :

المياه الجوفية      المياه الجارية      مياه الفيضان      التكاثف

س3: ما مراحل دورة الماء ؟

----- ، ----- ، -----

س4: لماذا يعد الكربون من العناصر المهمة للإنسان ؟

-----

س5: أين يوجد النيتروجين في المخلوقات الحية ( الحيوانات والانسان ) ؟

-----

س6: ( التفكير الناقد ) : الدبال نافع ، ولكن رائحته سيئة . ما الذي يكسب الدبال هذه الرائحة ؟

-----

س7: ما هي العمليات التي ينقل فيها الكربون؟

----- -1      ----- -2

----- -2      ----- -4

س8: كم نسبة وجود غاز النيتروجين في الهواء؟

س9: هل يمكن الاستفادة من النيتروجين في الحالة الغازية؟

الربط بين المواد:

\*(العلوم واللغة الإنجليزية):

اكتب معنى الكلمات التالية باللغة الإنجليزية:

1- دورة الماء: -----

2- دورة الكربون: -----

3- دورة النيتروجين: -----

\*(العلوم والرياضيات):

نسبة وجود النيتروجين في الهواء 78٪ اكتب هذه النسبة على صورة كسر اعتيادي.

تقييم أداء الطالبة		
التطوير	التعزيز	الوصف
أرجع للكتاب لتصحيح أرجع معلمتك لتصحيح الأخطاء تدرب أكثر مستعين بالكراسة ليكن إهتمامك أكثر تعاون مع زملائك إلصق صور مناسبة	شكرا لك ✓ أقدر جهودك ✓ سعدت بمحاولاتك ✓ أنت فنانة ومبدعة ✓ خطك رافع ✓	عملك متقن أجابتك منسقة وظفت المطلوب منك لديك أخطاء لم تحقق ما هو مطلوب
الدرجة :	مرضي ضعيف	جيد جدا جيد
ملاحظات ولي الأمر		
.....		
.....		

## المبدعة الصغيرة

التاريخ : -----



اعملي لوحة عن احدى الدورات التي وردت في هذا الدرس.  
استعملي خيالك لتمثلي مراحل الدورة.

التاريخ : -----

## نشاط تدريبي ( 12 ) / التغيرات في الأنظمة البيئية

**الاهداف**  
1. أن تصف التغيرات الطبيعية ،  
والتغيرات التي يحدثها الانسان  
في النظام البيئي .  
2. تحلل التغيرات التي تحدث في  
النظام البيئي ، وأثرها في  
انقراض المخلوقات الحية .

س1: ضعي المصطلحات العلمية التالية في مكانها الصحيح :

( التعاقب - التعاقب الأولي - الانقراض )

1. ( ----- ) كائنات حية لم يعد لها وجود على الأرض .

2. ( ----- ) عملية تغير النظام البيئي إلى نظام جديد ومختلف

س2 : اختاري الإجابة الصحيحة فيما يلي :

1. التعاقب الذي يظهر عادة في مجتمع حيوي يعيش فيه عدد قليل من المخلوقات الحية ، أو منطقة خالية من الكائنات الحية :

التعاقب                      التعاقب الأولي                      التعاقب الثانوي                      الأنواع الرائدة

2. أوائل المخلوقات الحية التي تعيش في منطقة ما تسمى :

التعاقب                      التعاقب الأولي                      التعاقب الثانوي                      الأنواع الرائدة

3. تكون مجتمع جديد بدل مجتمع قائم يسمى :

التعاقب                      التعاقب الأولي                      التعاقب الثانوي                      الأنواع الرائدة

س3: ما أسباب تغير النظام البيئي، مع ذكر مثال على كل منها ؟

-----  
-----  
-----

س4: كيف تستجيب المخلوقات الحية للتغيرات في النظام البيئي ؟

----- ، -----

س5: ماذا يحدث للمخلوقات الحية التي لا تتمكن من الاستجابة لهذه التغيرات؟

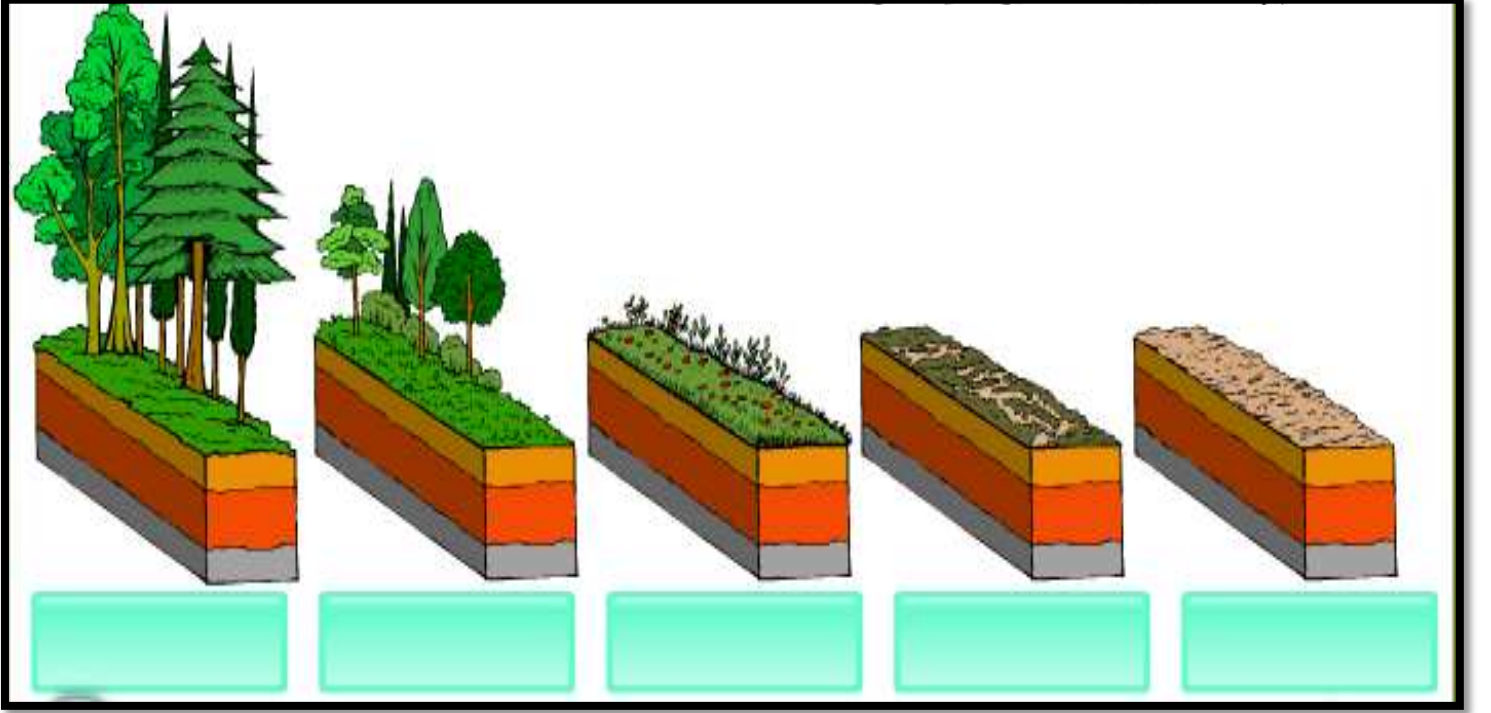
-----

س6: ما الذي يجعل المخلوق الحي مهدداً بالانقراض؟

---

س7: سمي مراحل التعاقب الأولى :

مراحل التعاقب هي: (أشجار تملأ الغابة) ، (شجيرات وأشجار) ، (أرض جرداء) ،  
(أشنيات وحرزيات) ، (أعشاب وشجيرات)



س8: (التفكير الناقد) : لماذا يستغرق التعاقب الثانوي وقتاً أقل مما يستغرقه التعاقب الأولي؟

---

---



تقييم أداء الطالبة

التطوير	التعزيز	الوصف
<ul style="list-style-type: none"> <li>أرجع للكتاب لتصحيح</li> <li>راجع معلمتك لتصحيح الأخطاء</li> <li>تدرب أكثر مستعين بالكراسة</li> <li>ليكن إهتمامك أكثر</li> <li>تعاون مع زملائك</li> <li>إلصق صور مناسبة</li> </ul>	<ul style="list-style-type: none"> <li>✓ شكرا لك</li> <li>✓ أفقر جهودك</li> <li>✓ سعدت بمحاولاتك</li> <li>✓ أنت فنانة ومبدعة</li> <li>✓ خطك رائع</li> </ul>	<ul style="list-style-type: none"> <li>■ عملك متقن</li> <li>■ أجابتك منسقة</li> <li>■ وظفت المطلوب منك</li> <li>■ لديك أخطاء</li> <li>■ لم تحقق ما هو مطلوب</li> </ul>
الدرجة :	مرضي ضعيف	ممتاز جيد جدا جيد
ملاحظات ولي الأمر		
<p>.....</p> <p>.....</p>		

## الباحثة الصغيرة

التاريخ : -----

اكتبى موضوعاً حول بعض الأنواع المهددة بالانقراض،  
موضحة سبب ذلك، والطرائق الممكنة اتباعها للمحافظة عليه.



التاريخ : -----

**الاهداف**  
1. أن تصنف معالم سطح الأرض الطبيعية ، اليابسة والمائية .  
2. تعرف اغلفة الأرض ، وطبقاتها .  
3. تفسر تكون المحيطات والجبال.

## نشاط تدريبي ( 13 ) / معالم سطح الأرض

س1: أكمل الجملة التالية :

----- الجبال والوديان والصحاري والأنهار أمثلة على -----

س2: اختاري الإجابة الصحيحة فيما يلي :

1. أرض واسعة ينذر هطول الأمطار عليها :

الجبل                      السهل                      الصحراء                      التل

2. ملتقى مياه النهر ومياه المحيطات يسمى :

الدلتا                      الشاطئ                      النهر                      المصب

3. الغلاف الذي يشمل على الغازات الموجودة على سطح الأرض هو :

الغلاف الجوي                      الغلاف المائي                      اللب الداخلي                      الوشاح

4. نطاق داخل الكرة الأرضية صلب يسمى :

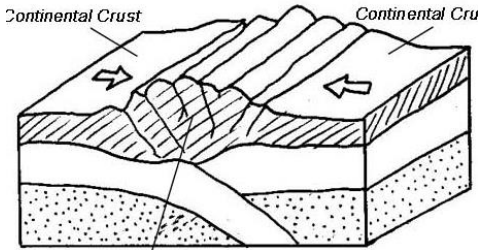
القشرة الأرضية                      اللب الداخلي                      اللب الخارجي                      الوشاح

5. تتشكل الدلتا عند :

مساقط الشلالات                      مصب النهر                      أسفل التل                      التقاء اليابسة مع البحر

س3: ( أصنف ) أي أجزاء الأرض صخور صلبة ؟

-----



س4 : أي معالم سطح الأرض ينتج عن :

----- 1- التقارب بين الصفيحتين

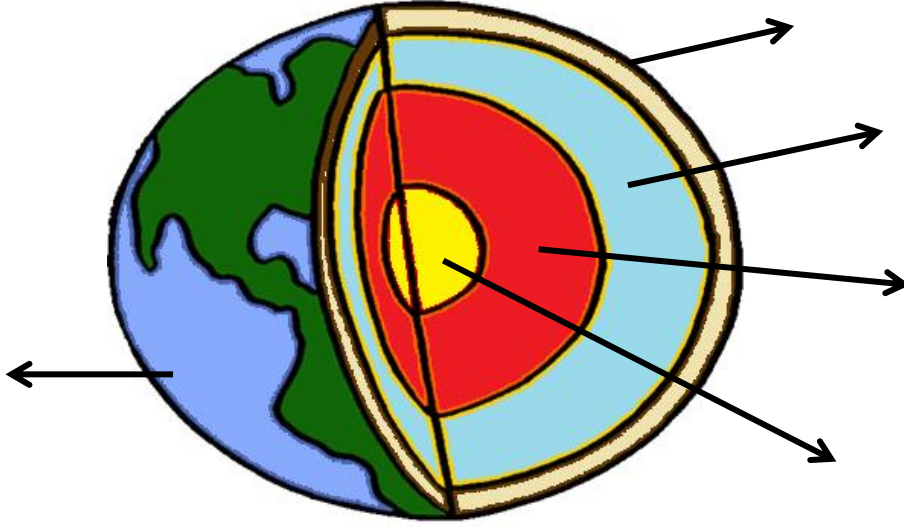
----- 2- التباعد بين الصفيحتين

س5 : ( التفكير الناقد ) ما طبقات الأرض التي يوجد بها النفط والمعادن النفيسة ؟

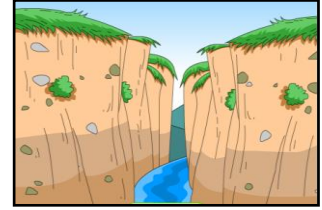
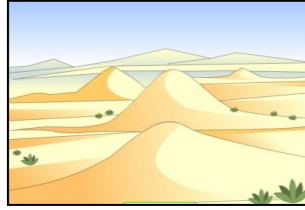
-----

س6 : حددي على الرسم التالي كل من :

( الغلاف المائي - القشرة الأرضية - اللب الداخلي - اللب الخارجي - الوشاح )



س7 : سمي معالم سطح الأرض على الرسم ، معالم سطح الأرض : ( جرف ، خائق ، كئبان ).



س8 : صنف المعالم التالية إلى معالم يابسة ومعالم مائية:

( بحر - جبل - التل - وادي - نهر - الصحراء - مصب - الشلال )

معالم المائية	معالم اليابسة
-----	-----
-----	-----
-----	-----
-----	-----

س9: ماذا توضح كل من الصور التالية :



تقييم أداء الطالبة

الوصف	التعزيز	التطوير
<ul style="list-style-type: none"> <li>■ عملك متقن</li> <li>■ أجابتك منسقة</li> <li>■ وظفت المطلوب منك</li> <li>■ لديك أخطاء</li> <li>■ لم تحقق ما هو مطلوب</li> </ul>	<ul style="list-style-type: none"> <li>✓ شكرا لك</li> <li>✓ أقدر جهودك</li> <li>✓ سعدت بمحاولاتك</li> <li>✓ أنت فنانة ومبدعة</li> <li>✓ خطك رائع</li> </ul>	<ul style="list-style-type: none"> <li>✚ أرجع للكتاب لتصحيح</li> <li>✚ راجع معلمتك لتصحيح الأخطاء</li> <li>✚ تدرب أكثر مستعين بالكراسة</li> <li>✚ ليكن إهتمامك أكثر</li> <li>✚ تعاون مع زملائك</li> <li>✚ إلصق صور مناسبة</li> </ul>
ممتاز	جيد جدا	جيد
ملاحظات ولي الأمر	مرضي	ضعيف
الدرجة :		
.....		
.....		

التاريخ : -----

### الباحثة الصغيرة

ابحثي في الموسوعات أو في الانترنت أو أية مصادر أخرى عن معلّم متميز من معالم البحرين ( جبل الدخان ) ، واكتبي تقريرًا عنه . مع تضمن التقرير وصفًا لهذا المعلّم ، وموقعه ومبينة أهميته .



التاريخ : -----

الاهداف

1. أن يناقش أسباب حدوث الزلازل وكيفية رصدها .

نشاط تدريبي ( 14 ) / الزلازل

س1: ضعي المصطلحات العلمية التالية في مكانها الصحيح :

( قوة الزلزال - الزلزال - المركز السطحي )

1. ( ----- ) اهتزاز قشرة الأرض .

2. ( ----- ) نقطة تقع أعلى سطح بؤرة الزلزال .

3. ( ----- ) مقدار الطاقة التي تتحرر على أثر حدوث الزلزال .



س2: اختاري الإجابة الصحيحة فيما يلي :

1. يقاس قوة الزلزال بمقياس :

الترمومتر      البارومتر      نيوتن      ريختر

2. تحدث الزلازل عادة في :

مناطق الصدع      البحر      اليابسة      الصحراء

3. يسمى الموقع الذي يحدث فيه الزلزال تحت سطح الأرض بـ :

المركز السطحي      بؤرة الزلزال      الصدع      الموجات الزلزالية

4. تنطلق الطاقة المختزنة نتيجة تحرك الصفائح على هيئة :

صدع      طاقة مختزنة      موجات زلزالية      بؤرة الزلزال

5. يحدث التسونامي عادة في :

قاع المحيط      الصحراء      أسفل التل      فوق الجبال

6. يبلغ عمق الغلاف الذي تحدث فيه معظم الزلازل حوالي -----

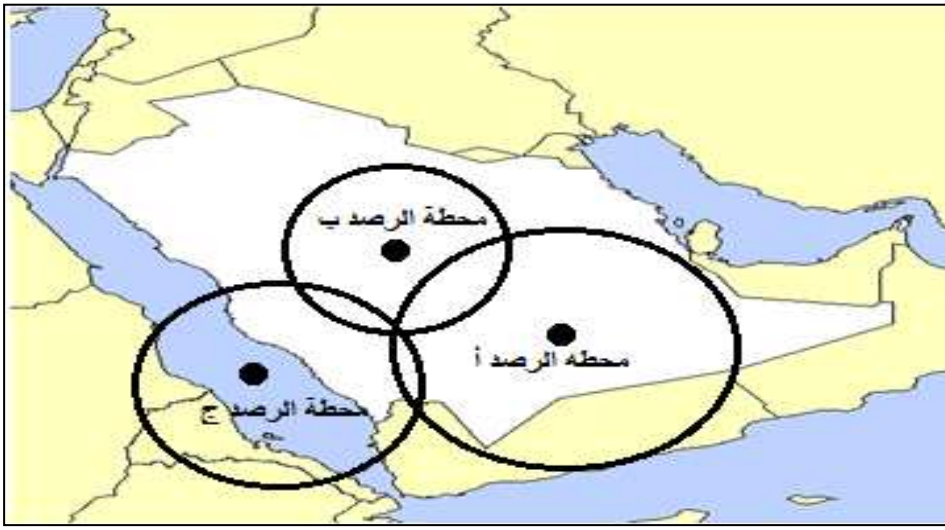
80 كم      200 كم      644 كم      800 كم



س3: ( أستنتج ) كم محطة رصد أحدد بعد المركز السطحي للزلزال ؟

س4 : ( التفكير الناقد ) ما الذي يسبب نمو موجة التسونامي عند وصولها إلى الشاطئ ؟

س5 : حددي على الرسم مركز الزلزال :



تقييم أداء الطالبة		
التطوير	التعزيز	الوصف
أرجع للكتاب للتصحيح راجع معلمتك لتصحيح الأخطاء تدرب أكثر مستعين بالكراسة ليكن إهتمامك أكثر تعاون مع زملائك إلصق صور مناسبة	✓ شكرا لك ✓ أقدر جهودك ✓ سعدت بمحاولاتك ✓ أنت فنانة ومبدعة ✓ خطك رافع	▪ عملك متقن ▪ أجابتك منسقة ▪ وظفت المطلوب منك ▪ لديك أخطاء ▪ لم تحقق ما هو مطلوب
الدرجة :	ضعيف مرضي جيد	ممتاز جيد جدا
ملاحظات ولي الأمر		
.....		
.....		

التاريخ : -----

## نشاط تدريبي ( 15 ) / البراكين

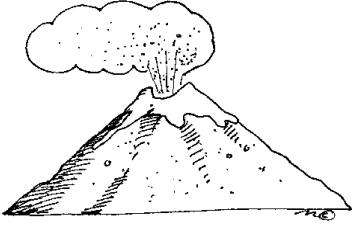
### الاهداف

1. أن توضح كيف يثور البركان وأثره في تشكيل اليابسة .

س1: ضعي المصطلحات العلمية التالية في مكانها الصحيح:

( البراكين الهامدة - اللابة - البراكين الساكنة - البراكين النشطة - البركان )

1. ( ----- ) فتحة في القشرة الرضية تخرج منها الماجما والغازات والرماد البركاني .
2. ( ----- ) الماجما حينما تصل إلى سطح الأرض .
3. ( ----- ) البراكين التي لا تزال الماجما تندفع منها حتى وقتنا هذا .
4. ( ----- ) البراكين التي توقفت اندفاع الماجما منها ولا يتوقع أن تثور مرة أخرى .
5. ( ----- ) البراكين التي توقفت عن الثوران ولكنها قد تعود فتثور من وقت لآخر .



س2: ماذا يحدث عند ثوران البركان؟

-----

س3: ( أستنتج ) كيف تتكون الفوهة البركانية ؟

-----

س4 : ( التفكير الناقد ) ماذا يحدث إذا اندفعت الماجما في قاع المحيط ؟

-----

-----

س5: قارني بين أنواع البراكين كما في الجدول التالي:

براكين ساكنة	براكين هامة	براكين نشطة	أنواع البراكين
			التعريف

تقييم أداء الطالبة		
التطوير	التعزيز	الوصف
<ul style="list-style-type: none"> <li>أرجع للكتاب لتصحيح</li> <li>راجع معلمتك لتصحيح الأخطاء</li> <li>تدرب أكثر مستعين بالكراسة</li> <li>ليكن إهتمامك أكثر</li> <li>تعاون مع زملائك</li> <li>إلصق صور مناسبة</li> </ul>	<ul style="list-style-type: none"> <li>شكرا لك ✓</li> <li>أقدر جهودك ✓</li> <li>سعدت بمحاولاتك ✓</li> <li>أنت فنانة ومبدعة ✓</li> <li>خطك رائع ✓</li> </ul>	<ul style="list-style-type: none"> <li>عملك متقن</li> <li>أجابتك منسقة</li> <li>وظفت المطلوب منك</li> <li>لديك أخطاء</li> <li>لم تحقق ما هو مطلوب</li> </ul>
الدرجة :	مرضي ضعيف	جيد جيد جدا ممتاز
ملاحظات ولي الأمر		
.....		
.....		

## المبدعة الصغيرة

التاريخ : -----



- . اصنعي مجسمًا لبركان باستخدام الطين ولوح من الكرتون .
- . ثم اشرحي أمام طالبات الصف كيفية تكون البركان وثورانه .

التاريخ : -----

الاهداف

1. أن تصف التجوية .

## نشاط تدريبي ( 16 ) / التجوية



س1: أكمل الجملة التالية :

----- هي عملية تسبب تفتت الصخور أو مواد أخرى.

س2: للتجوية نوعان ما هما ؟

1. ----- 2. -----

س3: وضح عند كل مما يأتي نوع التجوية التي تعرضت لها الصخور وأدت إلى تفتتها :

1. تجمد الماء في شقوق الصخور ( تجوية فيزيائية / تجوية كيميائية )
2. الأمطار الحمضية ( تجوية فيزيائية / تجوية كيميائية )
3. نمو جذور النباتات ( تجوية فيزيائية / تجوية كيميائية )
4. المياه الجوفية ( تجوية فيزيائية / تجوية كيميائية )
5. سقوط الصخور وتكسرها ( تجوية فيزيائية / تجوية كيميائية )
6. تكوّن الكهوف ( تجوية فيزيائية / تجوية كيميائية )

س4: ( استنتج ) كيف تعمل قوة المياه على زيادة توسع الشقوق بين الصخور ؟

-----  
-----

س5: ( مشكلة وحل ) ما الأضرار التي قد تلحقها الأمطار الحمضية بالمباني الأثرية ؟

-----

س6: ( التفكير الناقد ) فيم تختلف التجوية الفيزيائية عن التجوية الكيميائية ؟

-----  
-----

التاريخ : -----

الاهداف  
1. أن يناقش العلاقة بين التعرية والترسيب .

### نشاط تدريبي ( 17 ) / التعرية والترسيب

س1: ضعي المصطلحات العلمية التالية في مكانها الصحيح:

( الترسيب - التعرية - الرسوبيات - التجوية - الجليديات )

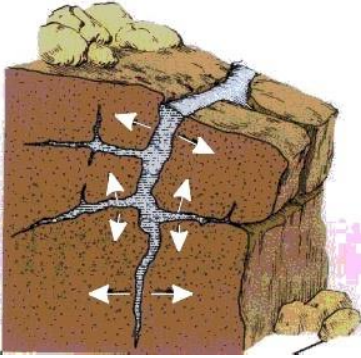
1. ( ----- ) عملية تسبب تفتت الصخور أو مواد أخرى .

2. ( ----- ) عملية يتم فيها انتقال التربة وفتات الصخور من مكان إلى آخر .

3. ( ----- ) عملية تراكم الفتات في مكان ما .

4. ( ----- ) كتل ضخمة من الجليديات تتحرك ببطء .

5. ( ----- ) فتات التربة والصخور المحمولة في المياه .



س2: ما العوامل الطبيعية التي تُحدثُ التعرية ؟

----- ، ----- ، ----- ، -----

س3: كيف تتشكل الكثبان الرملية ؟

-----

س4 : أذكر ثلاثة أسباب تؤدي إلى تعرية الشواطئ؟

1. -----

2. -----

3. -----

س5: اختاري الإجابة الصحيحة فيما يلي:

1. عند اختلاط الغازات والمواد الكيميائية المنبعثة من المصانع بقطرات المطر تسمى:

المياه الجوفية      المياه المعدنية      الأمطار الحمضية

2. يسمى الشريط الرملي نتيجة ترسيب الرمل في المياه بـ:

الجزر الحدية      الجزر البحرية      الجزر الشاطئية

س6: ما الذي يسبب حت اليابسة وبناءها؟

س7: أذكر أربعة أمور يمكنك من خلالها حماية الشواطئ؟

1. -----

2. -----

3. -----

4. -----

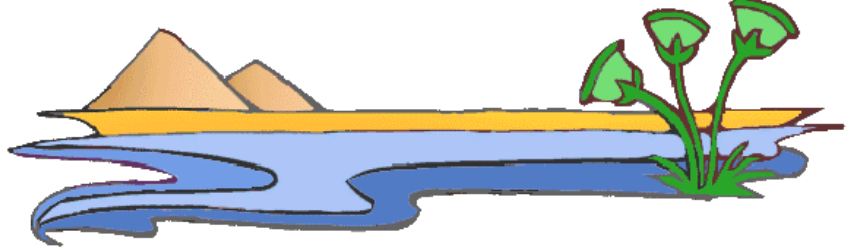
س8 : ( التفكير الناقد ) ما التضاريس التي تتشكل إذا انهارت الجليديات تمامًا؟

تقييم أداء الطالبة		
الوصف	التعزيز	التطوير
■ عملك متقن	✓ شكرا لك	✚ أرجع للكتاب للتصحيح
■ أجابتك منسقة	✓ أقدر جهودك	✚ راجع معلمتك لتصحيح الأخطاء
■ وظفت المطلوب منك	✓ سعدت بمحاولاتك	✚ تدرب أكثر مستعين بالكراسة
■ لديك أخطاء	✓ أنت فنانة ومبدعة	✚ ليكن إهتمامك أكثر
■ لم تحقق ما هو مطلوب	✓ خطك رائع	✚ تعاون مع زملائك
■ ممتاز	■ جيد جدا	■ جيد
■ مرضي	■ ضعيف	■ الدرجة :
ملاحظات ولي الأمر		
.....		
.....		

## الباحثة الصغيرة

التاريخ : -----

ابحثي عن كيفية استفادة قدماء المصريين من فيضان نهر النيل السنوي .  
في تنمية محاصيلهم .





التاريخ : -----

الإهداف  
1. أن تصف نطاقات التربة ، مبيئاً  
مكونات كل نطاق منها .  
2. تتعرف كيف يتم استخدام  
التربة والاستفادة منها ، ومصاد  
تلوثها .

## نشاط تدريبي ( 18 ) / التربة

س1: ضعي المصطلحات العلمية التالية في مكانها الصحيح:

( نطاق التربة - التلوث - التربة - حفظ التربة - التربة السطحية )

1. ( ----- ) خليط من فتات الصخور وأجزاء نباتات ومخلوقات حية صغيرة .
2. ( ----- ) كل طبقة من طبقات التربة .
3. ( ----- ) التربة في النطاق أ حيث تنمو فيها معظم جذور النباتات .
4. ( ----- ) إضافة مواد ضارة للتربة أو الماء أو الهواء .
5. ( ----- ) حماية التربة والمحافظة عليها .



س2: ما الخطوات الرئيسية في تكوين التربة؟

1. -----
2. -----
3. -----
4. -----

س3 : من خلال صورة التي توضح نطاقات التربة أجيب عما يأتي :

1. في أي طبقة من طبقات التربة تحتوي على معظم المخلوقات الحية ؟

أ

-----

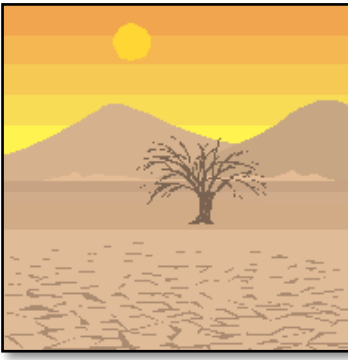
ب

2. كيف يختلف النطاق أ عن النطاق ج ؟

ج

-----





س4: اختاري الإجابة الصحيحة فيما يلي :

6. تعتبر التربة الصحراوية :

- تربة ذات طبقة رقيقة تحوي القليل من الدبال والمعادن .
- تربة رملية تحوي القليل من الدبال والكثير من المعادن .
- تربة غنية بالدبال والمواد المغذية .

س5: ( استنتج ) ما العلاقة بين كمية المطر الساقطة في منطقة ما ، وفائدة تربتها لنمو النباتات ؟

س6: أذكرني ثلاثة أمور يمكنها أن تلوث التربة ؟

2. -----

2. -----

3. -----

س7 : ما طرائق حفظ التربة الموجودة في بيتك ؟

2. -----

1. -----

4. -----

3. -----

س8: ( التفكير الناقد ) قارني بين تربة الغابة وتربة الصحراء ؟

تقييم أداء الطالبة		
التطوير	التعزيز	الوصف
<ul style="list-style-type: none"> <li>أرجع للكتاب للتصحيح</li> <li>راجع معلمتك لتصحيح الأخطاء</li> <li>تدرب أكثر مستعين بالكراسة</li> <li>ليكن إهتمامك أكثر</li> <li>تعاون مع زملائك</li> <li>إلصق صور مناسبة</li> </ul>	<ul style="list-style-type: none"> <li>✓ شكرا لك</li> <li>✓ أقدر جهودك</li> <li>✓ سعدت بمحاولاتك</li> <li>✓ أنت فنانة ومبدعة</li> <li>✓ خطك رائع</li> </ul>	<ul style="list-style-type: none"> <li>■ عملك متقن</li> <li>■ أجابتك منسقة</li> <li>■ وظفت المطلوب منك</li> <li>■ لديك أخطاء</li> <li>■ لم تحقق ما هو مطلوب</li> </ul>
الدرجة :	مرضي ضعيف	ممتاز جيد جدا جيد
ملاحظات ولي الأمر		
.....		
.....		

## المبدعة الصغيرة

التاريخ : -----

اكتبي رسالة إلى مديرة المدرسة تقنعها فيها بأهمية زراعة نباتات معينة  
تناسب التربة الموجودة في حديقة المدرسة .

