

تم تحميل هذا الملف من موقع المناهج البحرينية

الملف ملخص دروس المنتصف في مادة العلوم

[موقع المناهج](#) ⇐ ⇐ [الصف الخامس](#) ⇐ [علوم](#) ⇐ [الفصل الأول](#)

روابط مواقع التواصل الاجتماعي بحسب الصف الخامس



روابط مواد الصف الخامس على تلغرام

[الرياضيات](#)

[اللغة الانجليزية](#)

[اللغة العربية](#)

[التربية الاسلامية](#)

المزيد من الملفات بحسب الصف الخامس والمادة علوم في الفصل الأول

حل أسئلة كتاب الطالب	1
حل اختبار نفسي	2
ملخص دروس شامل	3
ملخص شامل (أسئلة وأجوبة)	4
ملخص درس التغيرات في الأنظمة البيئية	5

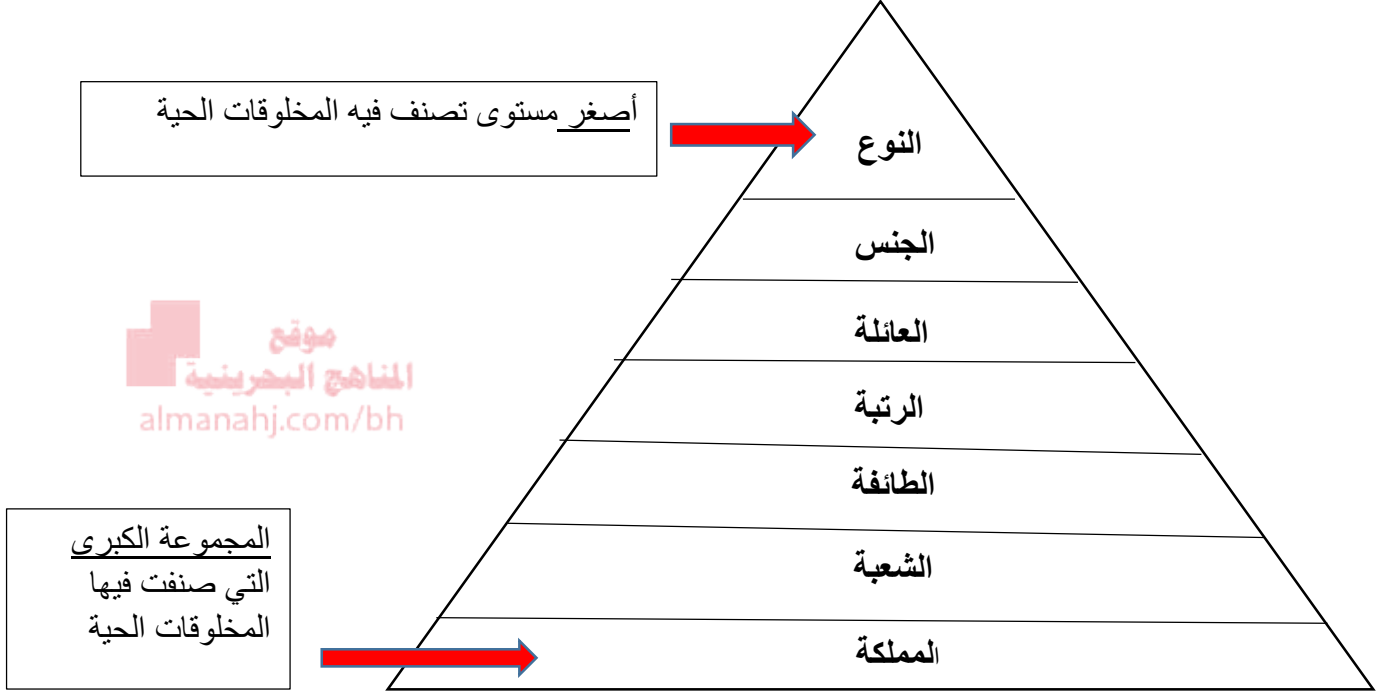
مملكة البحرين
وزارة التربية و التعليم
مدرسة بلقيس الابتدائية للبنات
قسم العلوم



تلخيص دروس المنتصف للصف الخامس الابتدائي في مادة العلوم

اعداد: أ. زينب فارس

• تصنيف المخلوقات الحية:



• ممالك المخلوقات الحية:

1. مملكة البكتيريا البدائية
2. مملكة البكتيريا الحقيقية
3. مملكة الفطريات
4. مملكة الطلائعيات
5. المملكة النباتية
6. المملكة الحيوانية

• أولاً - مملكة البكتيريا: تضم مملكتنا البكتيريا الحقيقية و البدائية.

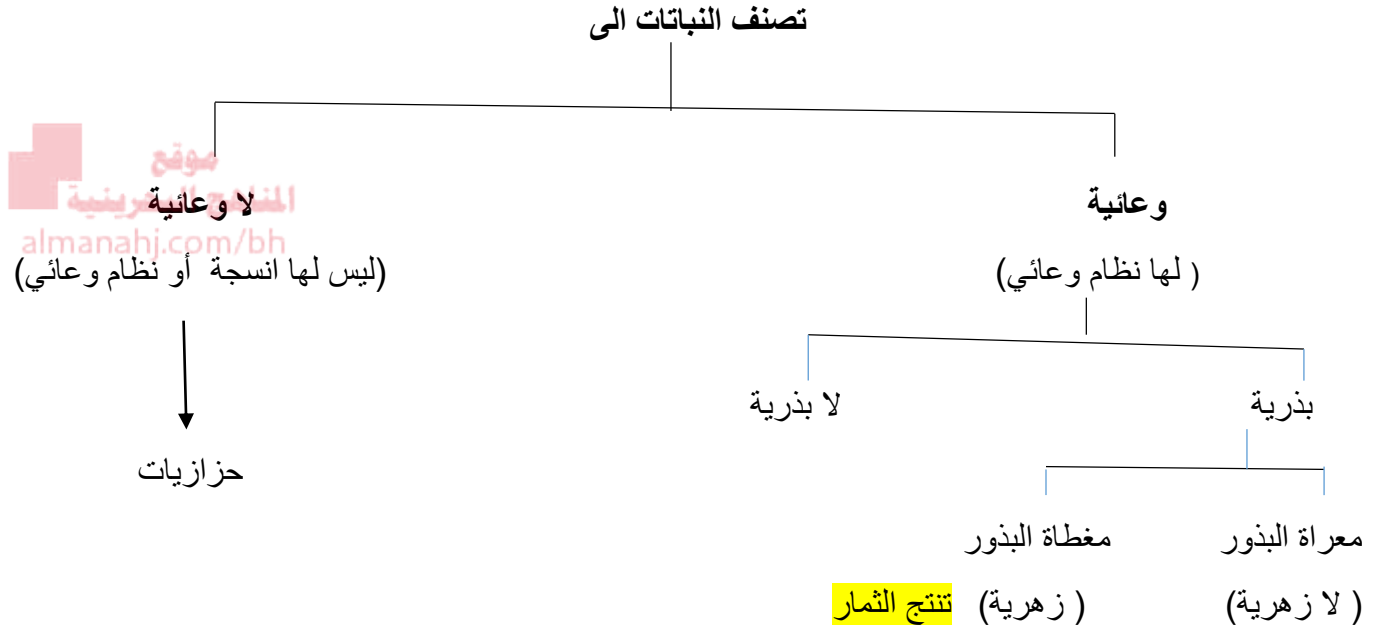
- تتكون من خلية واحدة
- أشكالها: عصوية - كروية - حلزونية
-

• ثانياً- مملكة الفطريات:

- مخلوق حي وحيد أو متعدد الخلايا
- له جدار خلوي - ليس له بلاستيدات (لذلك لا يصنع غذائه بنفسه- يحلل النباتات و الحيوانات الميتة و المتعفنه)
- مفيد: يصنع منه المضادات الحيوية.
- ضار: يسبب الامراض للانسان و الحيوانات.

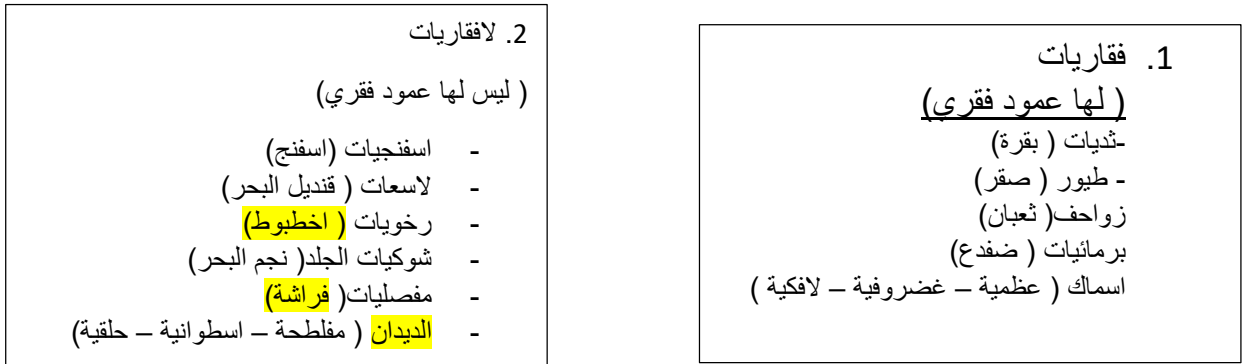
- ثالثا: مملكة الطلائعيات
 - مثال: الطحالب
 - تسمى **اشباه النباتات** (لانها تحتوي على الكلوروفيل و تصنع غذائها بنفسها)
 - تسمى ايضا الطلائعيات **باشباه الحيوانات**.

- رابعا: المملكة النباتية



- خامسا: المملكة الحيوانية

تصنيف الحيوانات الى



- سادسا: الفيروسات: تسلك سلوك المخلوقات الحية أحيانا و احيانا سلوك الاشياء الغير حية.
 - لا يمكن تصنيفها ضمن اي من الممالك الست (لانها لا تقوم بأي من وظائف الحياة الاساسية سوى التكاثر).

النباتات: جذور – ساق – أوراق

أولاً: الجذور

* يتكون الجذر من:

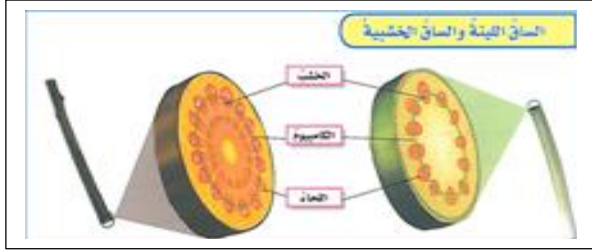
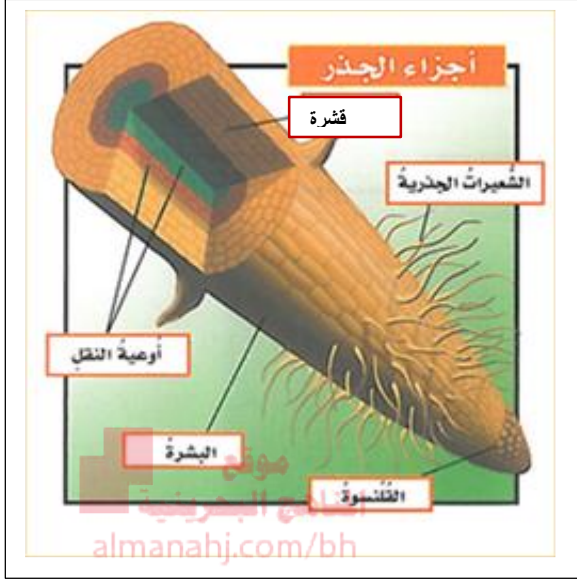
1. **القلنسوة**: تغطي قمة الجذر توفر له الحماية و الصلابة لاختراق التربة.
2. **الشعيرات الجذرية**: تمتص الماء
3. **البشرة**: تغلف الجذر
4. **أوعية النقل**: (الخشب و اللحاء) تنقل الماء و الاملاح المعدنية
5. **القشرة**: تخزن الغذاء.

*أنواع الجذور:

1. **لبفية**: رقيقة و متفرعة و تنمو قريبا من السطح ، مثل: البصل.
2. **وتدية**: تنغرس عميقا في التربة، مثل: التين و الزيتون.

***عللي**: ايهما يحتوي شعيرات جذرية أكثر، نبات الصبار أم نبات المستنقع؟ ولماذا؟

نبات الصبار، حتى يمتص أكبر كمية من الماء.



ثانياً: الساق

1. **اللحاء**: ينقل السكر في اتجاهين من اعلى الى اسفل و العكس.
2. **الخشب**: ينقل الماء و الاملاح في اتجاه واحد من اسفل الى اعلى.
3. **الكامبيوم**: انتاج خلايا جديدة من الخشب و اللحاء.

ثالثاً: الاوراق

- وظيفتها صنع الغذاء عن طريق **عملية البناء الضوئي**.
- ماء + ثاني اكسيد الكربون + ضوء الشمس ← غذاء (سكر) + أكسجين
- يغطي الورقة **طبقة شمعية** تمنع تبخر الماء.
- تسمى عملية خروج الماء الزائد عن حاجة النبات عن طريق الثغور ب **النتح**.
- أشكال الورقة: قلبي – مفصصة- بيضاوية.



التكاثر: جنسي و لاجنسي

اولا: **التكاثر الجنسي** بويضة + حيوان منوي **اخصاب** ← خلية مخصبة (جنين)

- عدد الاباء: 2 - الابناء لا يشبهون ابائهم تماما.
- الخلايا الجنسية: لها الدور الاساسي - لذلك تمتاز الصفات.

ثانيا: **التكاثر اللاجنسي**

- عدد الاباء: 1 - الابناء يشبهون ابائهم تماما.
- الخلايا الجنسية: ليس لها دور - فلا تمتاز الصفات.

انواع التكاثر اللاجنسي:

- **الانقسام:** مثل البكتيريا
- **التبرعم:** مثل الهيدرا
- **التكاثر الخضري:** مثل الفراولة
- **بعض الحيوانات:** مثل النحل - ينمو البيض الغير مخصب فينتج الذكور.

الاخصاب في الحيوانات:

- انواع الاخصاب:

1. **خارجي:** اندماج المشيج المذكر مع المشيج المؤنث خارج جسم الانثى مثل (الزواحف و الطيور و البرمائيات)
 2. **داخلي:** اندماج المشيج المذكر مع المشيج المؤنث خارج جسم الانثى مثل (الاسماك و البرمائيات)
- تنتج الاسماك و البرمائيات اعداد كبيرة من البويضات لزيادة فرص حدوث الاخصاب لتحافظ على نوعها و نسلها.

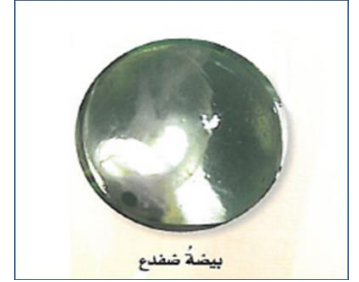
- أنواع البويض:



بيض دجاج



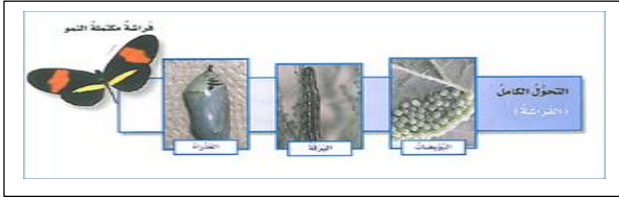
بيضة تمساح



بيضة ضفدع

يغلفها قشرة خارجية صلبة مليئة بسائل مائي

يحيط بها طبقة هلامية (لحمايتها)



دورات الحياة: التحول الكامل و الغير كامل.

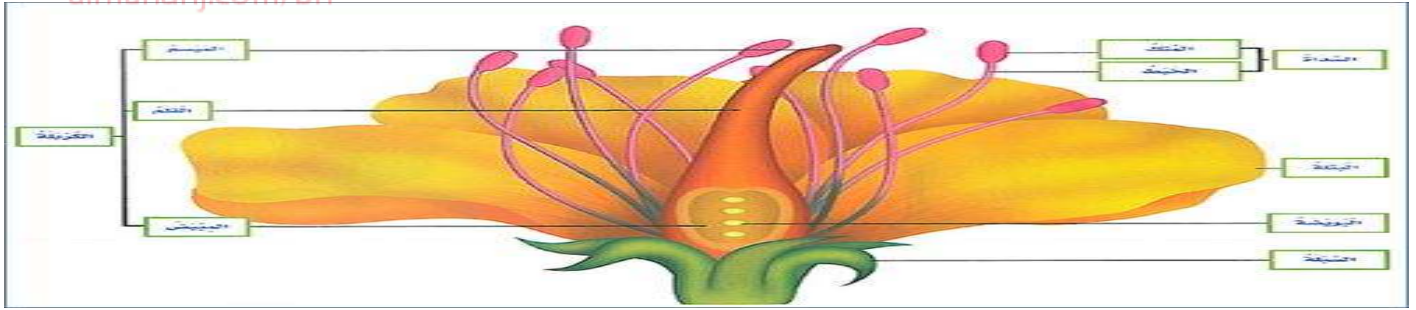
- التحول الكامل (الفراشة)
بويضات – يرقة – غذاء داخل شرنقة – فراشة



- التحول الغير كامل (الجراد)
بويضات – حورية – جرادة مكتملة النمو

موقع
المناهج البحرينية
almanahj.com/bh

دورة حياة النبات الزهري:



أجزاء الزهرة:

- الجزء الانثوي في الزهرة : **الكريهة** و يتكون من (الميسم و القلم و المبيض) .
- الجزء الذكري في الزهرة: **السدادة** و يتكون من (الخيط و المتك)
- الجزء الملون في الزهرة: **البتلات** - يجذب الحشرات و الملقحات.
- الجزء الاخضر في الزهرة: **السبلات**.

-**التلقيح**: هو انتقال حبوب اللقاح من السداة (الجزء الذكري) الى الكريهة (الجزء الانثوي).

- التلقيح نوعان:

1. **خُلطي**: يحدث عندما تنتقل حبة اللقاح من زهرة نبات لتلقح زهرة نبات اخر.
 2. **ذاتي**: تلقح الاجزاء الذكري الاجزاء الانثوية في نفس الزهرة.
- **حبوب اللقاح**: مسحوق أصفر يحتوي خلايا جنسية ذكورية.
- **الاخصاب**: تتحد الخلية الجنسية الذكرية(حبة اللقاح) مع الخلية الجنسية الانثوية (البويضات) لتكون البذرة.

مع تمنياتي لكن بالتوفيق و النجاح

