

تم تحميل هذا الملف من موقع المناهج البحرينية



مراجعة الاختبار الأول

موقع المناهج ← المناهج البحرينية ← الصف الخامس ← علوم ← الفصل الأول ← اختبارات ← الملف

تاريخ إضافة الملف على موقع المناهج: 2024-11-02 15:58:38

ملفات اكتب للمعلم اكتب للطالب الاختبارات الكترونية الاختبارات احلول اعروض بوربوينت أوراق عمل منهج انجليزي ملخصات وتقارير مذكرات وبنوك الامتحان النهائي للمدرس

المزيد من مادة علوم:

التواصل الاجتماعي بحسب الصف الخامس



صفحة المناهج البحرينية على فيسبوك

الرياضيات

اللغة الانجليزية

اللغة العربية

التربية الاسلامية

المواد على تلغرام

المزيد من الملفات بحسب الصف الخامس والمادة علوم في الفصل الأول

مراجعة العلوم للاختبار الأول	1
مذكرة علوم	2
إجابة أسئلة مراجعة الاختبار الأول في مادة العلوم	3
أسئلة مراجعة الاختبار الأول في مادة العلوم	4
ملخص العلوم للاختبار الأول	5

الاسم :

الصف :

بطاقة مراجعة الاختبار الأول في مادة العلوم للصف الخامس

في محتوى المواضيع التالية:

(1) مستويات تصنيف المخلوقات الحية.

(2) النباتات

ملاحظات:

الرسوم و الأشكال المهمة:

(1) هرم مستويات تصنيف

المخلوقات الحية

(فقط حفظ)

المستويات بالترتيب

بدءً من أكبر مستوى

(ص14).

(2) أشكال أنواع الجذور

ص25.

(3) الساق اللينة و الخشبية

ص 26.



س1: اكتب المصطلح العلمي المناسب بين القوسين:

- (1) (مخلوقات لا يمكن تصنيفها ضمن أي مملكة من الممالك الستة.
- (2) (ثقب في السطح السفلي للورقة تسمح بدخول و خروج الهواء .
- (3) (مملكة تضم مخلوقات تشبه النباتات أو تشبه الحيوانات.
- (4) (تتحكم في فتح و غلق الثغور في الورقة.
- (5) (أصغر مستوى في مستويات تصنيف المخلوقات الحية.
- (6) (أكبر مستوى في مستويات تصنيف المخلوقات الحية.
- (7) (مخلوق من مملكة الفطريات يساعد على تخمر العجين و انتفاخه.
- (8) (مخلوق من مملكة الطلائعيات يشبه النباتات في طريقة صنع الغذاء.
- (9) (عملية خروج الماء الزائد عن حاجة النبات عن طريق الأوراق.

س2: صنف المخلوقات الحية التالية تصنيفا علميا صحيح حسب المعطى لك :

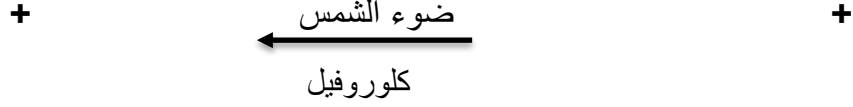
 <p>الفطة المملكة : الشعبة : الطائفة :</p>	 <p>شجرة التفاح المملكة : الشعبة : الطائفة :</p>	 <p>قنديل البحر المملكة : الشعبة : الطائفة :</p>
---	--	--

س3) رتب مستويات التصنيف بالترتيب من الأكبر الى الأصغر

س4) أستنتج : نبات طوله 40 متر ولا ينتج أزهار ماذا أستنتج عن هذا النبات ؟

الجواب :

عزيزتي : دائما تذكرى معادلة البناء الضوئي (العملية التي تساعد النبات على صنع الغذاء)



س5: عللي لما يأتي: (اذكري السبب)

(1) معظم أوراق النباتات مسطحة و عريضة.

الجواب :.

(2) ورقة نبات الصبار الصحراوي لها بشرة أسمك من ورقة شجرة الغابة الممطرة.

الجواب :.

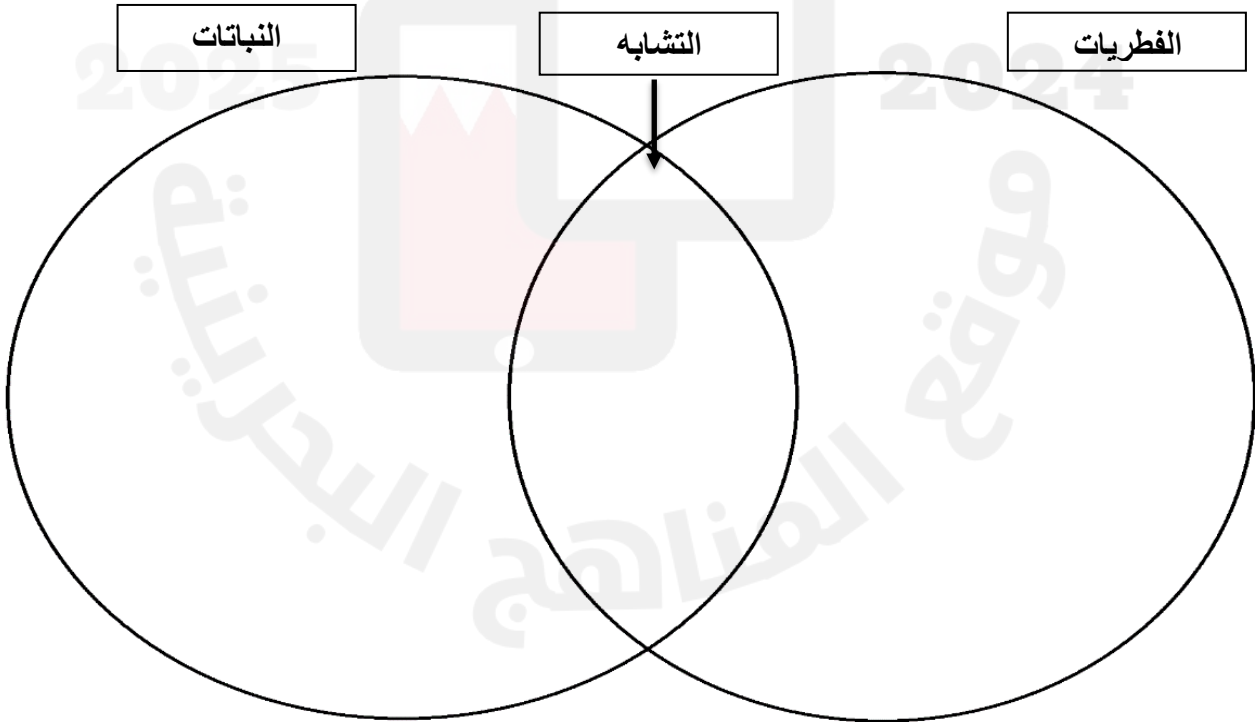
(3) سحب جذر وتدي أسهل من سحب جذر ليفي .

الجواب :

(4) أي من جذري النبات الصحراوي أم نبات المستنقع يحتوي على عدد أكبر من الشعيرات الجذرية

الجواب :.

س5: قارنى بين النباتات و الفطريات فى مخطط فن :

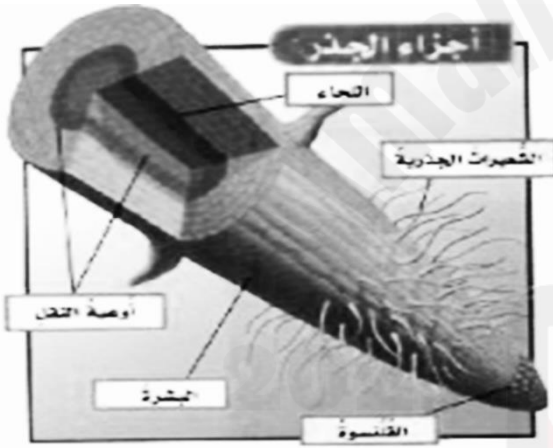


س6: (1) حددي نوع الساق (لينة - خشبية) في الجدول التالي:

بقدونس	نخلة	شجرة برتقال	نبات الفراولة	شجرة تفاح

س7: قارني بين الساق اللينة و الساق الخشبية حسب الجدول :

المقارنة	الساق اللينة	الساق الخشبية
اللون		
الصلابة		
وجود الكلورفيل		
أمثلة		



س8: ما اسم الشكل الذي أمامك ؟

ما وظيفة كل من الأجزاء التالية في الجذور ؟

* الشعيرات الجذرية :

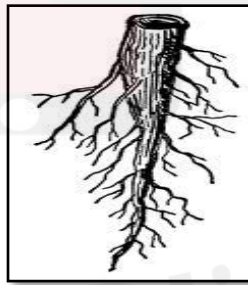
- القلنسوة في الجذر :
- الجهاز الوعائي :
- القشرة :

(2) (3) الجذور عدة أنواع ، اکتبي نوع كل جذر أسفل

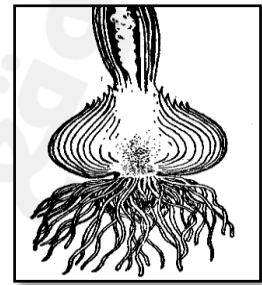
الشكل فيما يلي:



نوعه . مثال : ()



نوعه مثال :



نوعه : مثال : ()

س9 : اكتبى وظيفة الجذر؟

----- 1-

----- 2-

س10: عددي وظيفتان من وظائف الساق؟

----- 1-

----- 2-

س11: صنفى المخلوقات الحية التالية حسب مجموعتها في الجدول التالي :

الفيل - الجمل - الدجاجة- خروف - الحلزون - الاسفنجيات - صرصور - الفراشة - نجم البحر -
اخطبوط - بطريق- ضفدع - سلحفاة - قنديل البحر

ثدييات	طيور	زواحف	برمائيات	اسفنجيات	لاسعات	رخويات	مفصليات