

تم تحميل هذا الملف من موقع المناهج البحرينية



*للحصول على أوراق عمل لجميع الصفوف وجميع المواد اضغط هنا

<https://almanahj.com/bh>

* للحصول على أوراق عمل لجميع مواد الصف الخامس اضغط هنا

<https://almanahj.com/bh/5>

* للحصول على جميع أوراق الصف الخامس في مادة رياضيات ولجميع الفصول, اضغط هنا

<https://almanahj.com/bh/5>

* للحصول على أوراق عمل لجميع مواد الصف الخامس في مادة رياضيات الخاصة بـ اضغط هنا <https://almanahj.com/bh/5>

* لتحميل كتب جميع المواد في جميع الفصول للـ الصف الخامس اضغط هنا

<https://almanahj.com/bh/grade5>

[almanahjbhbot/me.t//:https](https://t.me/almanahjbhbot)

للتحدث إلى بوت على تلغرام: اضغط هنا

مراجعة لامتحان مادة الرياضيات بطريقة الاختيار من متعدد - الصف ٥

_____ ظلّ رمز الإجابة الصحيحة _____

١ العدد الذي قيمة الرقم ٨ فيه تساوي ٨٠٠٠٠٠ هو:

- أ ٣٨٥٦٢٩ ب ٥٣٢٨٧١ ج ٨٢٩٣٧٦ د ٨٧٢٠٥٩٠

٢ الصورة التحليلية للعدد ٥٦٠٧٣٢ هي:

- أ ٢ + ٣٠ + ٧٠٠ + ٦٠٠٠ + ٥٠٠٠٠ ب ٢ + ٣٠ + ٧٠٠ + ٦٠٠٠ + ٥٠٠٠٠٠
ج ٢ + ٣٠ + ٧٠٠ + ٦٠٠٠٠ + ٥٠٠٠٠٠ د ٢ + ٣٠ + ٧٠٠ + ٦٠٠٠ + ٥٠٠٠٠٠٠

٣ تبلغ سرعة الضوء "مئة وستة وثمانين ألف" ميل في الساعة، فإن الصورة القياسية للعدد:

- أ ١٨٦٠٠ ب ١٨٦٠٠٠ ج ١٨٦٠٠٠٠ د ١٨٦٠٠٠٠٠

٤ الإشارة المناسبة لتكون الجملة ٢٣٥٩٢ ○ ٢٣٥٢٩ صحيحة هي:

- أ = ب > ج <

٥ العدد المناسب لتكون الجملة ■ > ٢٣٤٨٠٦٢ صحيحة هو:

- أ ١٢٣٤٨٠٦٢ ب ٢٣٨٤٠٦٢ ج ٢٤٣٨٠٦٢ د ١٩٦٤٥٠٨

٦ الكسر الاعتيادي $\frac{٨}{١٠٠}$ على صورة كسر عشري:

- أ ٠,٨ ب ٠,٠٨ ج ٠,٨٠ د ٨,٠٠

٧ الكسر العشري ٠,٤٥ على صورة كسر اعتيادي:

- أ $\frac{٤٥}{١}$ ب $\frac{٤٥}{١٠}$ ج $\frac{٤٥}{١٠٠}$ د $\frac{٤٥}{١٠٠٠}$

٨ قيمة الرقم الذي تحته خط في العدد ٢,٠٩٥ هي:

- أ ٩ ب ٠,٩ ج ٠,٠٩ د ٠,٠٩٥

٩ الرقم الذي يشغل منزلة أجزاء العشرة في العدد ٥,٣٠٧ هو:

- أ ٥ ب ٣ ج ٠ د ٧

١٠ الصورة القياسية للعدد "أربعة، وخمسة وعشرون جزءاً من ألف" هي:

- أ ٤٢٥ ب ٠,٤٢٥ ج ٤,٢٥ د ٤,٠٢٥

١١ الصورة القياسية للعدد "٧ + ٠,٥ + ٠,٠٠٣" هي:

- أ ٧,٥٠٣ ب ٧,٥٣ ج ٠,٧٥٣ د ٣,٥٧

١٢ الصورة التحليلية للعدد ٢٦,٠٥٩ هي:

- أ) $٢٠ + ٦ + ٠,٥ + ٠,٠٩$ ب) $٢٠ + ٦ + ٠,٠٥ + ٠,٠٠٩$
ج) $٢٠ + ٠,٦ + ٠,٠٥ + ٠,٠٠٩$ د) $٢ + ٦ + ٥ + ٩$

١٣ الإشارة المناسبة لتكون الجملة $٠,٨٤$ $٠,٩$ صحيحة هي:

- أ) $=$ ب) $>$ ج) $<$

١٤ العدد الذي يختلف عن الأعداد الثلاثة الأخرى هو:

- أ) $٣,٧٠$ ب) $٣,٧٠٠$ ج) $٣,٠٧٠$ د) $٣,٧$

١٥ العدد الأكبر من بين الآتي هو:

- أ) ٨٦٤٢٣٤٦ ب) ٨٣٨٧٣٩٩ ج) ٩٣٥٢٣٤ د) ٨٦٠١٤٩١

١٦ ترتيب الأعداد ٤٩١١٥٣ ، ٤٩١٥٣ ، ٤١٩١٥٣ من الأكبر إلى الأصغر:

- أ) ٤٩١١٥٣ ، ٤٩١٥٣ ، ٤١٩١٥٣ ب) ٤٩١١٥٣ ، ٤١٩١٥٣ ، ٤٩١٥٣
ج) ٤١٩١٥٣ ، ٤٩١٥٣ ، ٤٩١١٥٣ د) ٤٩١١٥٣ ، ٤١٩١٥٣ ، ٤٩١٥٣

١٧ ترتيب الأعداد $٨,٥$ ، $٨,٢٥$ ، ٩ ، $٨,١٤٣$ من الأصغر إلى الأكبر:

- أ) ٩ ، $٨,٥$ ، $٨,٢٥$ ، $٨,١٤٣$ ب) $٨,١٤٣$ ، $٨,٢٥$ ، $٨,٥$ ، ٩
ج) $٨,٥$ ، $٨,٢٥$ ، $٨,١٤٣$ ، ٩ د) $٨,١٤٣$ ، ٩ ، $٨,٢٥$ ، $٨,٥$

١٨ تقريب العدد ١٢٨١٥٤ إلى المنزلة التي تحتها خط هو:

- أ) ١٢٨١٠٠ ب) ١٢٧٠٠٠ ج) ١٣٠٠٠٠ د) ١٢٨٠٠٠

١٩ تقريب العدد $٦,٢٣٩$ إلى أقرب جزء من عشرة هو:

- أ) $٦,٢$ ب) $٦,٢٣$ ج) $٦,٢٤$ د) $٦,٣$

٢٠ التقدير الأفضل لنتاج: $١٢٦٤٠ - ٥٨٢١$ هو:

- أ) ٥٠٠٠ ب) ٦٠٠٠ ج) ٧٠٠٠ د) ٨٠٠٠

٢١ التقدير الأفضل لنتاج: $٣,١٢ + ٧,٨٩$ هو:

- أ) ١٢ ب) ١١ ج) ١٠ د) ٩

٢٢) ناتج $5,498 + 0,03$ هو:

- أ) ٥,٧٩٨ ب) ٥,٥٢٨ ج) ٥,٥٠١ د) ٥,٤٢٨

٢٣) ناتج $1,385 - 0,667$ هو:

- أ) ٢,٠٥٢ ب) ١,٧٢٢ ج) ٠,٧١٨ د) ٠,٦٢٨

٢٤) العدد المناسب و الخاصية المستعملة في الجملة $(68 + 52) + 38 = 38 + (68 + 52)$ هما:

- أ) ٦٨ ؛ الخاصية الإبدالية ب) ٦٨ ؛ الخاصية التجميعية
ج) ٣٨ ؛ خاصية العنصر المحايد د) ٣٨ ؛ الخاصية التوزيعية

٢٥) العدد المناسب و الخاصية المستعملة في الجملة $19,35 = \bullet + 19,35$ هما:

- أ) ٠ ؛ الخاصية الإبدالية ب) ١٩,٣٥ ؛ الخاصية التجميعية
ج) ٠ ؛ خاصية العنصر المحايد د) ١٩,٣٥ ؛ الخاصية التوزيعية

٢٦) ناتج $82 - 67$ هو:

- أ) ١٣ ب) ١٥ ج) ١٩ د) ٢٥

٢٧) ناتج $3,4 + 1,9$ هو:

- أ) ٤,٣ ب) ٥ ج) ٥,٢ د) ٥,٣

٢٨) ناتج 80×50 هو:

- أ) ٤٠ ب) ٤٠٠ ج) ٤٠٠٠ د) ٤٠٠٠٠

٢٩) العامل المجهول في $60 \times \blacksquare = 48000$ صحيحة هو:

- أ) ٨٠٠٠ ب) ٨٠٠ ج) ٨٠ د) ٨

٣٠) يمكن إعادة كتابة $(3 + 20) \times 7$ بالعبارة:

- أ) $(3 + 7) \times (20 + 7)$ ب) $(3 \times 7) - (20 \times 7)$
ج) $(3 \times 7) + (20 \times 7)$ د) $(3 \times 7) \times (20 \times 7)$

٣١ التقدير الأفضل لنتاج 28×124

- أ) ١٠٠٠ ب) ٢٠٠٠ ج) ٢٨٠٠ د) ٣٠٠٠

٣٢ ناتج 6×48 هو:

- أ) ٢٦٨ ب) ٢٨٨ ج) ٢٩٨ د) ٣٠٨

٣٣ ناتج 5×406 هو:

- أ) ٢٠٣٠ ب) ٢٠٢٠ ج) ٢٠١٠ د) ٢٠٠٠

٣٤ يقرأ أيمن ٣٧ صفحة كل أسبوع، فإن عدد الصفحات التي يقرأها في ٩ أسابيع:

- أ) ٣٠٣ ب) ٣١٣ ج) ٣٢٣ د) ٣٣٣

٣٥ ناتج 13×504 هو:

- أ) ٦٥١٢ ب) ٦٥٣٢ ج) ٦٥٤٢ د) ٦٥٥٢

٣٦ العدد المناسب والخاصية المستعملة في الجملة $(6 \times 185) \times \bullet = (2 \times 6) \times 185$ هما:

- أ) ٢ ؛ الخاصية الإبدالية ب) ٢ ؛ الخاصية التجميعية
ج) ٦ ؛ خاصية العنصر المحايد د) ٦ ؛ خاصية التوزيع

٣٧ العدد المناسب والخاصية المستعملة في الجملة $125 \times 14 = \bullet \times 125$ هما:

- أ) ١٤ ؛ الخاصية الإبدالية ب) ١٤ ؛ الخاصية التجميعية
ج) ١ ؛ خاصية العنصر المحايد د) ١ ؛ خاصية التوزيع

٣٨ ناتج $300 \div 50$ هو:

- أ) ١٥٠ ب) ٦٠ ج) ١٥ د) ٦

٣٩ قطع أحمد مسافة ٢٥٠٠ كيلومتر في رحلة طويلة بسيارته. إذا كان معدل ما قطعه أحمد

٥٠٠ كيلومتر في اليوم الواحد. فإن عدد الأيام التي استغرقتها رحلة أحمد تقريباً:

- أ) ٥ ب) ١٠ ج) ٢٥ د) ٥٠

٤٠ تقدير ناتج $2477 \div 7$ هو:

- أ) ٣٥٠ ب) ٤٠٠ ج) ٤٥٠ د) ٥٠٠

٤١ تقدير ناتج $400 \div 23$ هو:

- أ) ٢٠ ب) ٤٠ ج) ١٠٠ د) ١٥٠

٤٢ ناتج $649 \div 3$ هو:

- أ) ٢١٦ ب) ٢١٦ والباقي ١ ج) ٢٠٧ د) ٢٠٧ والباقي ٢

٤٣ وُزِعَ ساعي البريد ٢٦٨ رسالة على ٤ صناديق بالتساوي، فإن عدد الرسائل التي توجد في كل صندوق:

- أ) ٥٧ ب) ٦٠ ج) ٦٣ د) ٦٧

٤٤ ناتج $385 \div 12$ هو:

- أ) ٣٢ والباقي ١ ب) ٣٤ والباقي ١ ج) ٣٥ والباقي ١ د) ٣٧ والباقي ١

٤٥ يقرأ عاصم في كتاب ١٥ صفحة كل يوم، فإذا كان عدد صفحات الكتاب ٤٦٥ صفحة، فإن عدد الأيام التي يحتاجها لقراءة الكتاب كاملاً:

- أ) ١٨ ب) ٢٤ ج) ٣٠ د) ٣١

٤٦ صنع خباز ١٢٩ رغيفاً ووضع كل ٥ أرغفة في كيس. فإن عدد الأكياس التي احتاجها:

- أ) ١٨ ب) ٢٠ ج) ٢٥ د) ٢٦

٤٧ في المسألة السابقة (المسألة رقم ٥٣)، يمثل الباقي:

- أ) لا يوجد باقي ب) ٤ أكياس ج) ٤ أرغفة تحتاج كيس إضافي

٤٨ إذا كانت $ك = ٥$ ، فإن قيمة $١٣ - ك$ هي:

- أ) ٦ ب) ٧ ج) ٨ د) ٩

٤٩ التعبير الذي يمثل "يقبل عن ٥٦ بمقدار ص" هو:

- أ) $٥٦ - ص$ ب) $ص - ٥٦$ ج) $٥٦ ص$ د) $ص + ٥٦$

٥٠ إذا كانت $ط = ٥$ ، فإن قيمة $٨ ط$ هي:

- أ) ٤٠ ب) ٤٥ ج) ٥٠ د) ٦٠

٥١ إذا كانت ب = ٤ ، فإن قيمة $٣٢ \div ب$ هو:

- أ) ٦ ب) ٧ ج) ٨ د) ١٠

٥٢ التعبير الذي يمثل "٢١ مقسوماً على ر" هو:

- أ) $٢١ \div ر$ ب) $٢١ \div ر$ ج) $٢١ + ر$ د) $٢١ ر$

٥٣ القاعدة لجدول الدالة:

القاعدة:	
المخرجات (ص)	المدخلات (س)
١٢	٢
١٨	٣
٢٤	٤
٣٠	٥

- أ) س + ١٠ ب) س - ١٠
ج) ٦ س د) س \div ٦

٥٤ القيمة المجهولة في جدول الدالة الآتي:

المدخلات (س)	المخرجات (ص)
١	٣
٢	٦
٣	٩
٤	■
٥	١٥

- أ) ١٠ ب) ١٢
ج) ١٣ د) ١٤

٥٥ قيمة التعبير $١٥ - ٦ \times ٢$ هي:

- أ) ٣ ب) ٨ ج) ١٦ د) ١٨

٥٦ قيمة التعبير $٣٢ + (٣ - ١٩) \div ٨$ هي:

- أ) ٣٤ ب) ٢٤ ج) ١٨ د) ٦

٥٧ حل المعادلة: $٨ + ك = ١٤$ هو:

- أ) ك = ٥ ب) ك = ٦ ج) ك = ١٩ د) ك = ٢٢

٥٨ إذا كانت $٥٤ = ٩ هـ$ ، فإن:

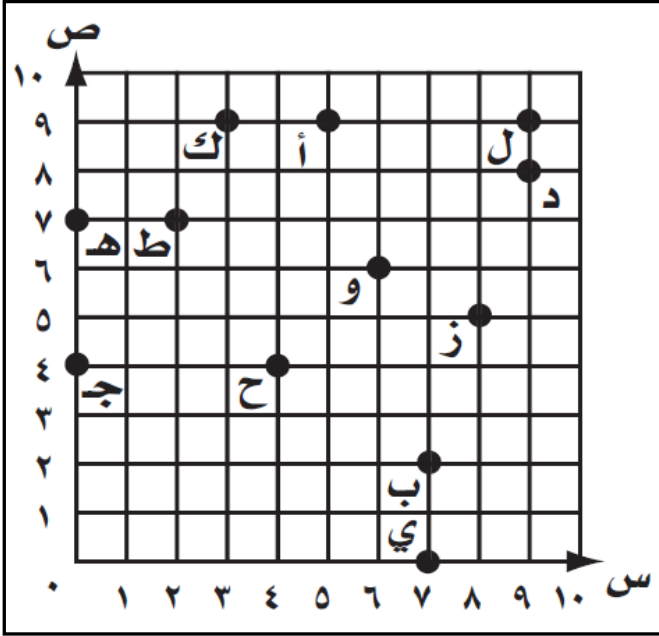
- أ) هـ = ٥ ب) هـ = ٦ ج) هـ = ١٠ د) هـ = ٧

٥٩ البيانات تمثل مقدار الخصم على المشتريات في أحد المتاجر، فتكون قيمة الخصم:

قيمة المشتريات	١٠	٢٥	٤٠	٥٥	٧٠	٨٥	١٠٠
الخصم	٢	٥	٨	١١	١٤	■	■

- أ) ٢٠ ، ١٥ ب) ٢٠ ، ١٧ ج) ٢١ ، ١٧ د) ٢١ ، ١٨

استعن بالمستوى الاحداثي المجاور للإجابة:



٦٠ الزوج المرتب الذي يمثل النقطة بي:

أ (٧، ٠) ب (٠، ٧)

ج (٧، ٧) د (٠، ٠)

٦١ الزوج المرتب الذي يمثل النقطة ط:

أ (٦، ١) ب (١، ٦)

ج (٢، ٧) د (٧، ٢)

٦٢ النقطة التي تمثل الزوج المرتب (٩، ٣):

أ (٩، ٣)

ب (٣، ٩)

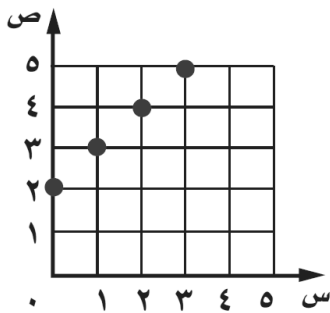
ج (٣، ٩)

د (٩، ٣)

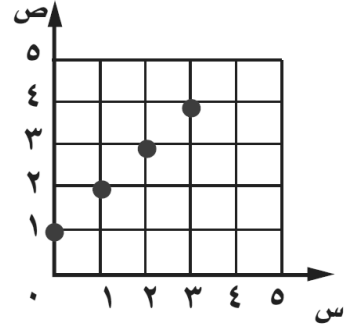
$$ص = س + ٢$$

س	٠	١	٢	٣
ص				

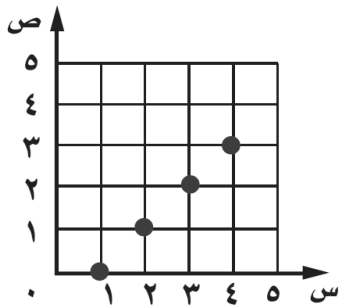
٦٣ التمثيل المناسب للجدول المجاور:



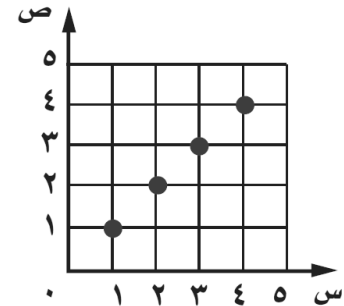
أ



ب



ج



د

٦٤ يدّخر أحمد ٤ دنانير من مصروفه كل أسبوع. إذا ادخر من مصروفه لعدة أسابيع،

فإن المعادلة التي تمثّل المبلغ الذي يوفره (ك = عدد الأسابيع، ج = المبلغ الكلي):

أ ج = ك + ٤ ب ج = ك - ٤ ج ج = ك ÷ ٤ د ج = ٤ ك

٦٥ في المسألة السابقة رقم ٧٢ ، إذا ادخر أحمد لمدة ٦ أسابيع ، فإن المبلغ الذي يوفره:

- أ) ١٠ دنانير ب) ١٢ ديناراً ج) ٢٤ ديناراً د) ٣٦ ديناراً

٦٦ في المسألة رقم ٧٢ ، جدول الدالة هو:

الأسبوع	١	٢	٣	٤	٥	٦
المبلغ	٤	١٠	١٢	١٦	٢٠	٢٤

ب)

الأسبوع	١	٢	٣	٤	٥	٦
المبلغ	٤	١٠	١٢	١٦	٢٠	٢٤

د)

الأسبوع	١	٢	٣	٤	٥	٦
المبلغ	٤	٦	٨	١٠	١٢	١٤

ج)

الأسبوع	١	٢	٣	٤	٥	٦
المبلغ	٢	٦	١٠	١٤	١٨	٢٠

٦٧ تم توزيع أربعة كجم من الأرز بالتساوي على ٣ علب ، فإن كمية الأرز في لكل علبه:

- أ) $\frac{1}{2}$ ب) $\frac{1}{3}$ ج) $\frac{3}{4}$ د) $\frac{4}{3}$

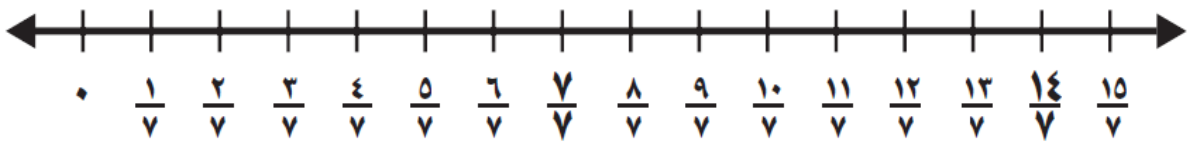
٦٨ الكسر $\frac{11}{9}$ على صورة عدد كسري مكافئ له:

- أ) $1\frac{2}{9}$ ب) $1\frac{5}{9}$ ج) $1\frac{7}{9}$ د) $2\frac{2}{9}$

٦٩ العدد الكسري $8\frac{1}{2}$ على صورة كسر غير فعلي مكافئ له:

- أ) $\frac{4}{12}$ ب) $\frac{7}{2}$ ج) $\frac{11}{2}$ د) $\frac{17}{2}$

٧٠ استعمل خط الأعداد للمقارنة بين العددين $\frac{2}{7}$ و $\frac{9}{7}$

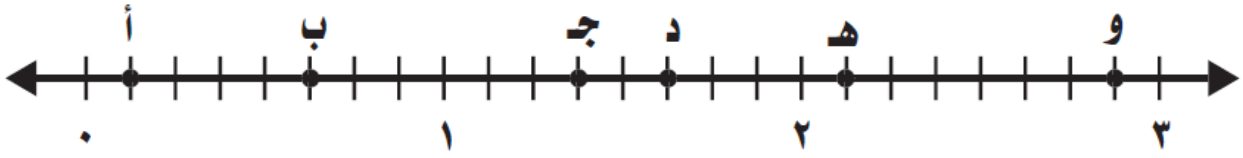


- أ) = ب) > ج) <

٧١ الإشارة المناسبة لتكون العلاقة بين العددين $1\frac{1}{3}$ و $\frac{4}{3}$ صحيحة:

- أ) = ب) < ج) >

٧٢ النقطة التي تمثل الكسر $\frac{13}{8}$ هي:



- أ ب ج د و

٧٣ على خط الأعداد السابق النقطة ب تمثل:

- أ $\frac{5}{7}$ ب $\frac{5}{8}$ ج $\frac{6}{8}$ د $\frac{6}{9}$

٧٤ الكسر $\frac{8}{9}$ أقرب إلى:

- أ صفر ب $\frac{1}{2}$ ج ١

:: الإجابات ::

أ ١٠	ب ٩	ج ٨	د ٧	ب ٦	د ٥	ج ٤	ب ٣	ج ٢	ج ١
ج ٢٠	أ ١٩	د ١٨	ب ١٧	ب ١٦	أ ١٥	ج ١٤	ب ١٣	ب ١٢	أ ١١
أ ٢٠	ب ٢٩	ج ٢٨	د ٢٧	ب ٢٦	ج ٢٥	ب ٢٤	ج ٢٣	ب ٢٢	ب ٢١
د ٤٠	أ ٣٩	د ٣٨	أ ٣٧	ب ٣٦	د ٣٥	د ٣٤	أ ٣٣	ب ٣٢	د ٣١
أ ٥٠	أ ٤٩	ج ٤٨	ج ٤٧	د ٤٦	د ٤٥	أ ٤٤	د ٤٣	ب ٤٢	أ ٤١
ب ٦٠	ب ٥٩	ب ٥٨	ب ٥٧	أ ٥٦	أ ٥٥	ج ٥٤	ب ٥٣	أ ٥٢	ج ٥١
ب ٧٠	د ٦٩	أ ٦٨	د ٦٧	ب ٦٦	ج ٦٥	د ٦٤	ب ٦٣	أ ٦٢	د ٦١

مع تمنياتي للجميع بالتوفيق والنجاح

- أ ٧١ د ٧٢ ب ٧٣ ج ٧٤