

## شكراً لتحميلك هذا الملف من موقع المناهج البحرينية



## ملخص الدرس الرابع التكيف والبقاء

[موقع المناهج](#) ⇨ [المناهج البحرينية](#) ⇨ [الصف الخامس](#) ⇨ [علوم](#) ⇨ [الفصل الثاني](#) ⇨ [الملف](#)

تاريخ نشر الملف على موقع المناهج: 08:40:25 2024-04-16

## التواصل الاجتماعي بحسب الصف الخامس



## روابط مواد الصف الخامس على تلغرام

[الرياضيات](#)

[اللغة الانجليزية](#)

[اللغة العربية](#)

[التربية الاسلامية](#)

## المزيد من الملفات بحسب الصف الخامس والمادة علوم في الفصل الثاني

[ملخص الدرس الثالث العلاقات فؤ النظام البيئي](#)

1

[ملف الإنجاز الأكاديمي لمادة العلوم](#)

2

[شرح درس الغيوم والهطل](#)

3

[شرح درس العواصف من الوحدة الرابعة الطقس](#)

4

[من ملفات المعهد الديني الابتدائي الغلاف الجوي والطقس](#)

5

النوع:	عنوان الدرس:	الفصل الدراسي:
ملخص	التكيف والبقاء	الثاني

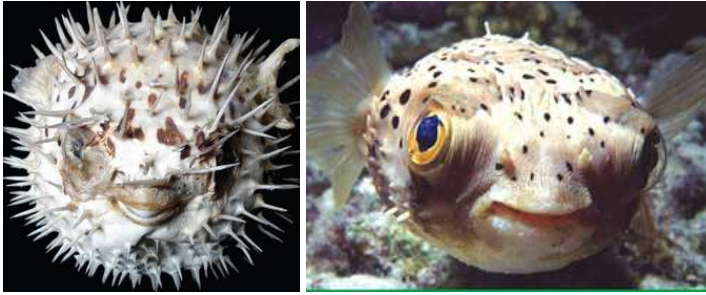
## (المرجع الأساسي هو الكتاب المدرسي، وهذا الملخص لا يغني عن الكتاب)

**التكيف:** هو وجود صفات تركيبية وسلوكية تساعد المخلوقات الحية على البقاء في بيئاتها.

وللتكيف نوعان هما: **التكيف التركيبي والتكيف السلوكي.**

**التكيف التركيبي:** هو تراكيب الجسم الداخلية أو الخارجية التي تساعد المخلوقات الحية على البقاء في بيئتها واستمرار وجودها.

**مثل:**



- عندما تشعر هذه السمكة بالخطر تملأ جسمها بالماء أو الهواء، فتبرز أشواكها، أشواك السمكة وزيادة حجمها يحميانها من الأعداء.

- للصار تراكيب داخلية وخارجية تساعد على التكيف في البيئة الصحراوية.

**التكيف السلوكي:** هو سلوك يقوم بفعله المخلوق الحي يساعده على البقاء في بيئته واستمرار وجوده.

**مثل:**



- تسير الفيلة في قطعان لحماية صغارها.



- تأكل فقمة البحر الحيوانات ذات الغطاء الصلب كالمحار والسرطان، ولذلك تضع صخرة صغيرة على بطنها حتى تستطيع كسر ذلك الغطاء ثم تتغذى على الحيوان.

## تكيفات النباتات:

### 1- تكيفات نبات الأوركيدا:

- يوجد على ساقه أعضاء منتفخة يخزن فيها الماء.
- له جذور هوائية تمتص الماء من الهواء الرطب مباشرة.
- له أوراق سهمية الشكل تساعد على نزول الماء الزائد منها بسهولة.

### 2- تكيفات نبات الصبار:

- تحتوي سيقانها على أشواك تحميها من آكلات الأعشاب.
- تغطيها طبقة شمعية تمنع فقدان الماء.
- جذورها قريبة من السطح □ تمكنها من امتصاص ماء المطر بسرعة.

### 3- تكيفات نبات السوسن:

- له ثغور في السطح العلوي لأوراقه تساعد على:
- إدخال غاز ثاني أكسيد الكربون.
- التخلص من غاز الأوكسجين.

## تكيفات الحيوانات:

لها فراء سميك وكمية من الدهون الإضافية في الجسم، تبقمها دافئة.	الحيوانات التي تعيش في بيئة باردة
تنشط في الليل وتبحث عن غذائها، وتلزم مأواها في النهار لتفادي درجات الحرارة العالية.	الحيوانات التي تعيش في الصحراء
انسيابية الشكل، مما يساعدها على السباحة بسرعة في الماء. والتتنفس بوساطة الخياشيم.	الحيوانات التي تعيش في البيئة المائية
تستطيع أن تحبس أنفاسها فترة طويلة من الزمن.	الحيوانات الثديية التي تعيش في البيئة المائية
يستطيع الركض بسرعة مقدارها 80 كيلومترا في الساعة لتجنب الحيوانات المفترسة.	الفرائس مثل الغزال
تكيفت ليسمح لها بالصيد بشكل أفضل.	الحيوانات المفترسة

يعتمد: مدير المدرسة:  
أ. فيصل عبد الله الخالدي

بإشراف المعلم الأول:  
أ. إبراهيم عبدالنبي

إعداد: أستاذ المادة  
أ. السيد إبراهيم المحاري

## تكيفات تركيبية في طائر البوم:

إحدى أذنيه أعلى من الأخرى مما يزيد قدرته على تمييز الجهة التي جاء منها الصوت والمسافة التي تفصله عن صوت الفريسة.



له عينان واسعتان تساعدانه على رؤية الفريسة في الظلام، وتقع عيناه في مقدمة رأسه مما يمنحه قدرة أفضل على الرؤية.

له أجنحة ذات عضلات قوية تساعده على الصيد، وله ريش كثيف تكتم صوت حركته أثناء الطيران مما يساعده على الطيران بهدوء ومباغثة الفريسة.

له مخالب ضخمة تساعده على الإمساك بالحيوانات الكبيرة نسبيًا.

## تكيفات أخرى للحيوانات:

**1- التمويه:** محاكاة الأشكال والألوان الطبيعية والأنماط في بيئتها، بحيث يصعب تمييزها من محيطها. **للتمويه نوعان وهما: التلون والتشبه.**



**(أ) التلون:** نوعٌ من أنواع التَّمويه يساعِدُ الحيوانَ على الاحتماء، وذلك بالاندماج مع المكان الذي يُوجد فيه. **مثل:**



- تلَوْن الحشرة حتى تندمج مع بيئتها.
- تلَوْن الأرانب القطبية حتى تندمج مع بيئتها.

**(ب) التشبه:** وهو تطابق لون وشكلٍ وملمسِ الحيوان مع البيئة. **مثل:**



- تشبّه السمكة الأنبوية بأعشاب البحر في بيئتها.

**2- المحاكاة:** التشبه بمخلوقات أخرى متكيفة بشكل ناجح لحماية نفسها. **مثل:**



الأفعى المرجانية



الأفعى الملك

- محاكاة أفعى الملك للأفعى المرجانية.

يعتمد: مدير المدرسة:  
أ. فيصل عبد الله الخالدي

بإشراف المعلم الأول:  
أ. إبراهيم عبدالنبي

إعداد: أستاذ المادة  
أ. السيد إبراهيم المحاري