

تم تحميل هذا الملف من موقع المناهج البحرينية



*للحصول على أوراق عمل لجميع الصفوف وجميع المواد اضغط هنا

<https://almanahj.com/bh>

* للحصول على أوراق عمل لجميع مواد الصف الخامس اضغط هنا

<https://almanahj.com/bh/5>

* للحصول على جميع أوراق الصف الخامس في مادة ولجميع الفصول, اضغط هنا

<https://almanahj.com/bh/5>

* للحصول على أوراق عمل لجميع مواد الصف الخامس في مادة الخاصة بـ اضغط هنا <https://almanahj.com/bh/5>

* لتحميل كتب جميع المواد في جميع الفصول للـ الصف الخامس اضغط هنا

<https://almanahj.com/bh/grade5>

[almanahjbhbot/me.t//:https](https://t.me/almanahjbhbot)

للتحدث إلى بوت على تلغرام: اضغط هنا

ملتقى الأوائل التعليمي

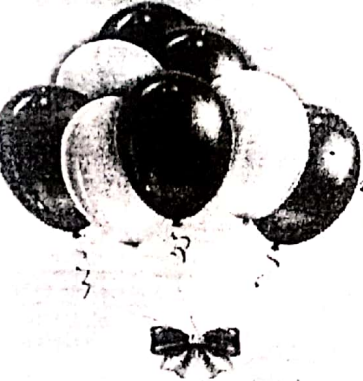
<https://alawael-edu.com>

معهد الأوائل التعليمي

ALAWAEL INSTITUTE

نتميز بتفوق طلابنا

في معهد الأوائل الصعب يصبح سهلاً



علوم خامس ابتدائي

مراجعة منتصف الفصل الأول 2020/2019

لا تشغل بالك على حيازاك

في برنامج الحقيبة المدرسية نريح بالك

نحن نساعدهم في حل واجباتهم المدرسية



نراجع لهم الدروس اليومية

نتابع معهم الدروس

نساعدهم على تحسين مستواهم

نساعدهم على تخطي صعوبات التعلم

نراجع لهم في الامتحانات القصيرة

الشهرية، امتحانات المنتصف، والامتحانات النهائية

متابعة يومية للدروس والواجبات والملاحظات المدرسية

تواصل دائم مع أولياء الأمور

معهد الأوائل التعليمي

ALAWAEL INSTITUTE

هاتف: 17491910 - 33759944 alawael bh 99 44 3375 +973

مبنى: 777 - طريق: 1312 - مجمع: 913 الرفاع - بوكورة خلف مكتبة دار اليقين - مملكة البحرين



مختبرات الأوائل

ضع علامة (✓) أمام العبارات الصحيحة وعلامة (x) أمام العبارات الخطأ فيما يلي:

- 1- تنقسم المخلوقات الحية إلى ست ممالك رئيسية (✓)
- 2- أصغر مستوى تصنيفي للمخلوقات الحية يسمى النوع (✓)
- 3- تضم العائلة أجناساً متشابهة ومتقاربة (✓)
- 4- تضم المملكة مجموعة من الشعب المتشابهة (✓)
- 5- الجلطي من الأسماك الغضروفية (x)
- 6- الأسفنج من الحيوانات الفقارية (x)
- 7- دودة الأسكارس من الديدان الأسطوانية (✓)
- 8- جميع النباتات بها أوعية لنقل الماء والغذاء (x)
- 9- تُقسم النباتات الوعائية إلى زهرية ولازهرية (x)
- 10- تُقسم النباتات الزهرية إلى معراة البذور ومغطاة البذور (x)
- 11- فطر البنسلين من فطريات العفن (✓)
- 12- تعيش البكتيريا البدائية في كل مكان (x)
- 13- البكتيريا مخلوقات عديدة الخلايا (x)
- 14- تستطيع الطحالب صنع غذائها بنفسها (✓)
- 15- جميع الطلائعيات وحيدة الخلية (✓)
- 16- تقوم الجذور بتثبيت النبات في التربة (✓)
- 17- الجذور الهوائية جزور مستعرضة (✓)
- 18- جذور البصل وتدنية (x)
- 19- هناك نوعان فقط من الجذور (x)
- 20- دورة الحياة هي سلسلة من مراحل النمو المختلفة (✓)
- 21- يعتبر تحول الفراشة مثلاً على التحول الغير كامل (x)
- 22- العذراء مرحلة من التحول الغير كامل (x)
- 23- الحورية تشبه المخلوق البالغ ولكنها ليس بها أجنحة أو تراكيب التكاثر (✓)
- 24- يحدث الاخصاب الخارجي في الماء (✓)

- 25- الإخصاب الخارجي مدفوف بالمخاطر (✓)
- 26- أعداد البويضات في حالة الإخصاب الخارجي تكون أقل من الإخصاب الداخلي (X)
- 27- الإخصاب يحدث بإتحاد مشيج مذكر مع مشيج مؤنث (✓)
- 28- يتم التلقيح بواسطة الرياح في الأزهار الملونة (✓)
- 29- يتم تلقيح الأزهار الملونة بواسطة الحشرات (✓)
- 30- يتم التلقيح الخلطي بانتقال حبوب اللقاح داخل نفس الزهرة (X)
- 31- تستطيع الرياح القيام بتلقيح بعض النباتات (✓)

السؤال الثاني:

أكمل الجمل الآتية:

- 1- تتميز مخلوقات مملكتي النباتات والفطريات بوجود **جدار خلوي** يحيط بخلاياها
- 2- النباتات التي لها أزهار تسمى **زهريه**.
- 3- انبثبات التي لا تنبت لها أزهار تسمى **النباتات الزهرية**.
- 4- **المبوع** هي خلايا تكاثرية تحاط بغلاف صلب لحمايتها من الجفاف
- 5- **بكتريا الإجماع** من البكتيريا الحقيقية (**تترا - حلزوني - كروي - لاصق**)
- 6- **الطحالب** من الطلائعيات أشباه النباتات
- 7- **اللامبيبا** من الطلائعيات أشباه الحيوانات
- 8- **عفن الجذع** من الطلائعيات أشباه الفطريات
- 9- من الأمراض الفيروسية **انفلونزا البصل** و **اللايدز** مثل **الاصقال**
- 10- يحمل الساق **الفروع** و **الأوراق** و **الأزهار** و **الثمار**
- 11- **الفصل** **الكاجيوم** بين خلايا الخشب وخلايا اللحاء ويقوم بانتاج خلايا جديدة منهما
- 12- خلايا الخشب تنقل **الماء** و **الإصلاح** من أسفل إلى أعلى فقط
- 13- خلايا اللحاء تنقل **السكر** من أسفل إلى أعلى وبالعكس
- 14- عملية صنع الغذاء في النباتات تسمى **عملية البناء الضوئي**
- 15- عملية إخراج الماء الزائد عن حاجة النبات عن طريق الثغور تسمى **النتح**
- 16- ينمو بعض بيض **البخل** دون إخصاب



- 17- الطبر تتكاثر بالتبرعم
- 18- البيدريا تتكاثر بالانقسام
- 19- الضاروة تتكاثر خضرياً
- 20- يخرج فراشه من الشرنقة عند تمام النمو
- 21- يخرج البرقة من فقس بيض التحول الكامل
- 22- يخرج الجورية من فقس بيض التحول الغير الكامل
- 23- المنساج مرحلة يكون فيها المخلوق الحي نشط جداً ومحاط بشرنقة خاصة

السؤال الثالث:

اختر الاجابة الصحيحة مما بين القوسين:

- 1- تتكاثر النباتات اللابذرية بواسطة (الجراثيم - الأبواغ - جميع ما سبق)
- 2- من الفطريات (التفحم والصدأ - العفن - جميع ما سبق)
- 3- تعتبر النباتات اللازهريّة من النباتات (مغطاة البذور - معراة البذور - جميع ما سبق)
- 4- يعتبر النخيل من النباتات (الوعائية - اللاوعائية - جميع ما سبق)
- 5- تنتج البكتيريا التي تعيش في الأمعاء فيتامين (K - C - جميع ما سبق)
- 6- تعيش في الينابيع الساخنة وقاع المحيط (البكتيريا البدائية - البكتيريا الحقيقية - جميع ما سبق)
- 7- الطلائعيات مخلوقات مجهرية (وحيدة الخلية - عديدة الخلايا - جميع ما سبق)
- 8- الأميبا من (الطحالب - الطلائعيات - الدياتومات)
- 9- جذور نبات البصل (وتدية - ليفية - مستعرضة)
- 10- الجذور المستعرضة جذور (هوائية - دعامية - جميع ما سبق)
- 11- من أمثلة الجذور المستعرضة نبات (القرم - الأوركيدا - جميع ما سبق)
- 12- جذور أشجار الزيتون (وتدية - ليفية - مستعرضة)
- 13- اندماج المشيج المذكر مع المشيج المؤنث يسمى (الأخصاب - التلقيح - التكاثر)
- 14- الأفراد الناتجة من التكاثر (الجنسي - اللاجنسي - جميع ما ذكر) تشبه الأب تماماً
- 15- الخلايا الجنسية لها دور أساسي في التكاثر (الجنسي - اللاجنسي - جميع ما ذكر)

- 16- المسؤول عن اظهار صفة المخلوق الحي هو (المادة الوراثية - الأب - الأم)
- 17- من أمثلة التحول الكامل (الفراش والعت - الذباب والنحل - جميع ما ذكر)
- 18- من أمثلة التحول الغير كامل (الجراد واليعسوب - النمل الأبيض - جميع ما ذكر)
- 19- تشمل دورة الحياة في التحول الكامل على (مرحلتين - ثلاث مراحل - أربع مراحل)
- 20- تشمل دورة الحياة في التحول الغير كامل على (مرحلتين - ثلاث مراحل - أربع مراحل)
- 21- نوع من الاخصاب محفوف بالمخاطر (الاخصاب الداخلي - الاخصاب الخارجي - جميع ما ذكر)
- 22- الاخصاب في البرمائيات (داخلي - خارجي - جميع ما ذكر)
- 23- الاخصاب في أسماك السلمون (داخلي - خارجي - جميع ما ذكر)
- 24- الاخصاب في الثدييات (داخلي - خارجي - جميع ما ذكر)

السؤال الرابع:

أكتب الزرقم من العمود (أ) أمام ما يناسبه من عبارات العمود (ب)

- | | |
|---------------------------------|---------------|
| 1- ساقه لينية | (٢) الخشب |
| 2- ساقه خشبية | (٤) اللحاء |
| 3- ينقل الماء والأملاح المعدنية | (٢) النعناع |
| 4- ينقل السكر من الأوراق | (١) اللتين |

- | | |
|--------------------------------|---|
| 1- صنع الغذاء في النبات يسمى | (٢) شمعية |
| 2- تغطي بعض أوراق النبات بطبقة | (١) البناء الضوئي |
| 3- الكلوروفيل | (٤) ينقي الهواء من ثاني أكسيد الكربون |
| 4- النبات | (٣) ضروري لعملية البناء الضوئي |

- | | |
|------------------|---------------------------|
| 1- السرخسيات | (٣) الانقسام |
| 2- نبات الفراولة | (٤) التبرعم |
| 3- البكتيريا | (٢) التكاثر الخضري |
| 4- الهيدرا | (١) تكاثر جنسي ولا جنسي |



- 1- أعضاء التذكير في الزهرة
 - 2- أعضاء التأنيث في الزهرة
 - 3- وسيلة التلقيح في الأزهار الملونة
 - 4- وسيلة التلقيح في الأزهار باهتة الألوان
- (٣) الحشرات
(١) الأسدية
(٤) الرياح
(٢) الكرابل

السؤال الخامس:

معهد الأوائل التعليمي

المراجعة اليومية لجميع المواد و لكل المراحل الدراسية

ثانوي

إعدادي

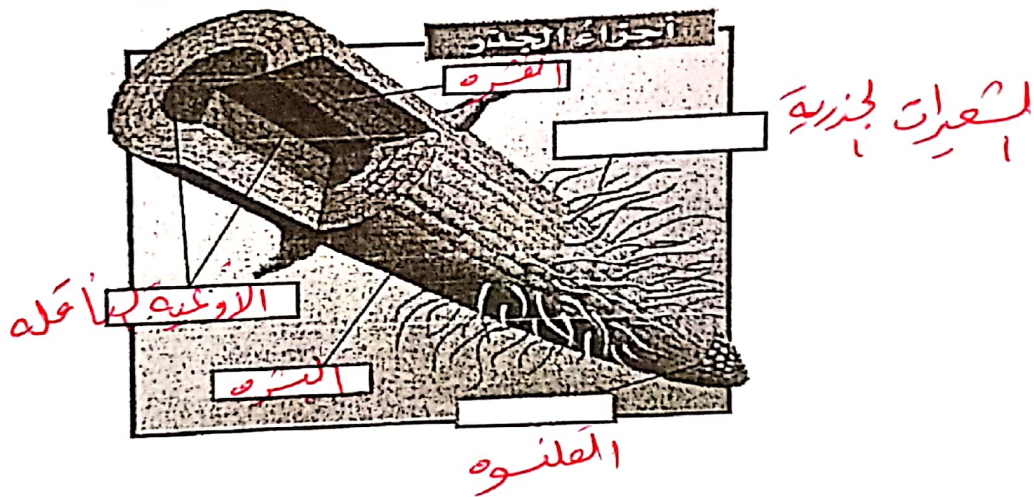
ابتدائي

+973 3375 9944 alawael_bh

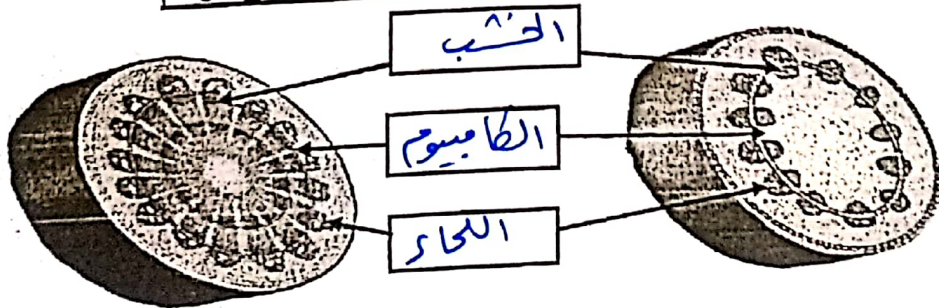
هاتف: 33759944 - 17491910

اكتب البيانات على الرسم

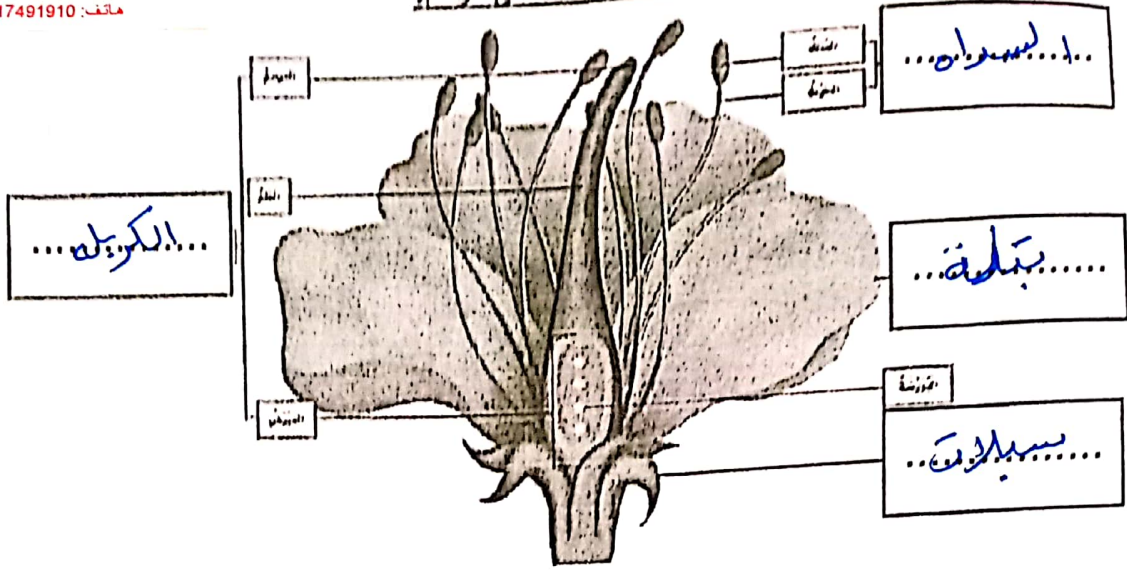
1- الشكل الذي أمامك يمثل قطاع في جذر النبات اكتب البيانات على الرسم



2- الشكل الذي أمامك يمثل قطاع في ساق النبات اكتب البيانات على الرسم



3- الشكل الذي أمامك يمثل الزهرة اكتب البيانات على الرسم:



السؤال السادس:

اكتب المصطلح العلمي الدال على كل من العبارات الآتية:

- 1- علم يُعني بتقسيم المخلوقات الحية إلى مجموعات بحسب درجة التشابه بينها
 - 2- مجموعة العائلات المتقاربة
 - 3- أصغر مستوى تصنيفي للمخلوقات الحية
 - 4- مجموعة من الأنواع المختلفة
 - 5- عملية صنع الغذاء في النباتات تسمى
 - 6- عملية إخراج الماء الزائد عن حاجة النبات عن طريق الثغور تسمى
 - 7- إنتاج أفراد جديدة من نفس النوع
 - 8- نوع من التكاثر يحتاج لوجود فرد أبوي واحد
 - 9- تكاثر يتم فيه أمتزاج المادة الوراثية
 - 10- نوع من التكاثر لا يحتاج خلايا جنسية
 - 11- اندماج المشيج المذكر مع المشيج المؤنث لإنتاج اللاقحة
 - 12- اندماج الأمشاج الذكرية مع الأمشاج الأنثوية خارج جسم الأنثى
 - 13- اندماج الأمشاج الذكرية مع الأمشاج الأنثوية داخل جسم الأنثى
- Handwritten answers in red ink:
- 1- التصنيف
 - 2- البرتبة
 - 3- الشج
 - 4- الجنس
 - 5- البناء الضوئي
 - 6- تنقي
 - 7- التكاثر
 - 8- التكاثر اللاجنسي
 - 9- التكاثر الجنسي
 - 10- اللاجنسي
 - 11- الإخصاب
 - 12- الإخصاب الخارجي
 - 13- الإخصاب الداخلي

- 14- ناتج البويضة المخصبة بعد تمام النمو
 15- طبقة من الساق تنقل السكر الذي يتم صنعه في أوراق النبات إلى أجزاء النبات
 16- طبقة من الساق تنتج خلايا جديدة من الخشب واللحاء
 17- ساق محاطة بقشرة صلبة ولا تحتوي على الكلوروفيل
 18- يفصل بين طبقتي الخشب واللحاء
 19- مادة تمتص الضوء أثناء عملية البناء الضوئي
 20- إخراج الماء الزائد عن حاجة النبات عن طريق الورقة
 21- خلايا تتحكم في فتح وغلق ثغور الورقة
 22- مادة غذائية تتكون من تفاعل الماء وثنائي أكسيد الكربون أثناء عملية البناء الضوئي
- (.....) (اللازمة)
 (.....) (اللحاء)
 (.....) (الكامسيوم)
 (.....) (الخشبية)
 (.....) (الكامسيوم)
 (.....) (الكلوروفيل)
 (.....) (المنقى)
 (.....) (الخلايا الحارسة)
 (.....) (سكر)

السؤال السابع:

قارن بين كل اثنين مما يأتي كما يتبين في الجدول:

البكتيريا الحقيقية	البكتيريا البدائية	وجه المقارنة
.....	مكان المعيشة

الجذور الليلية	الجذور الوتدية	وجه المقارنة
.....	مثال

اللحاء	الخشب	وجه المقارنة
.....	الوظيفة

ملتقى الأوائل التعليمي

<https://alawael-edu.com>



وجه المقارنة	التكاثر الجنسي	التكاثر اللاجنسي
عدد الأبناء	٢	١

وجه المقارنة	التكاثر بالانقسام	التكاثر بالتبرعم
مثال	البكتيريا	الخميرة

وجه المقارنة	الأخصاب الخارجي	الأخصاب الداخلي
مكان الحدوث	في الماء	داخل جسم الأنثى

وجه المقارنة	التحول الكامل	التحول الغير كامل
عدد المراحل	٤	٣

مع أطيب التمنيات بالتوفيق والنجاح

