

تم تحميل هذا الملف من موقع المناهج البحرينية



## كراسة إجابة الأنشطة الصفية في مادة العلوم

موقع المناهج ← المناهج البحرينية ← الصف السادس ← علوم ← الفصل الأول ← الملف

تاريخ إضافة الملف على موقع المناهج: 2024-09-29 11:04:57

## التواصل الاجتماعي بحسب الصف السادس



اضغط هنا للحصول على جميع روابط "الصف السادس"

## روابط مواد الصف السادس على تلغرام

[الرياضيات](#)

[اللغة الانجليزية](#)

[اللغة العربية](#)

[التربية الاسلامية](#)

## المزيد من الملفات بحسب الصف السادس والمادة علوم في الفصل الأول

[كراسة العلوم للصف السادس الابتدائي](#)

1

[مذكرة العلوم الخاصة بالفصل الأول](#)

2

[مراجعة الساعة الذهبية في مادة العلوم](#)

3

[امتحان تجريبي نهاية الفصل الثاني](#)

4

[مذكرة كوكب المعرفة في منهج العلوم](#)

5



الكتاب المدرسي هو المصدر الرئيسي الأول لك وتلك الكراسة ماهي إلا وسيلة مساعدة لك

تلك الكراسة يُمنع بيعها أو الربحية منها وإنما لصالح أبنائنا الطلاب لوجه الله تعالى

كراسة **إجابة الأنشطة الصفية** للصف السادس الابتدائي في مادة العلوم للفصل الثاني من العام الدراسي ٢٠٢٤ / ٢٠٢٥ م

التاريخ: - / / ٢٠ م

اسم الطالب /

الصف: ٦ ب /

# كراسة إجابة الأنشطة الصفية

## للصف السادس الابتدائي

في مادة العلوم  
للفصل الأول ٢٠٢٤ - ٢٠٢٥ م  
العام الدراسي ٢٠٢٤ - ٢٠٢٥ م

### عزيزي الطالب

تذكر جيداً أن كتاب المدرسة هو المصدر الرئيسي لك في المادة العلمية ولاغنى عنه وهذه الكراسة ماهي إلا وسيلة معينة لتدريبك على الأسئلة فقط والأساس هو كتاب المدرسة في مادة العلوم

إعداد منسق قسم العلوم  
الأستاذ / يحيى أحمد محمد

منسق قسم العلوم  
الأستاذ / يحيى أحمد محمد

المدير المساعد للمناهج للقسم  
الأستاذ / أحمد جمعة محمد سلمان

### عزيزي الطالب

تذكر جيداً أن كتاب المدرسة هو المصدر الرئيسي لك في المادة العلمية ولاغنى عنه وهذه الكراسة ماهي إلا وسيلة معينة لتدريبك على الأسئلة فقط والأساس هو كتاب المدرسة في مادة العلوم

تقييم الأداء: الجوانب التي تحتاج لتحسين

توقيع المعلم: - / /	الإيجابيات:	الاهتمام أكثر	تنظيم الملف وإكماله
		الالتزام والتقليل من الكلام	إكمال نواقص الحل
		زيادة المشاركة والتعاون	التركيز مع المعلم

ختم

~ ١ ~

منسق القسم  
أ / يحيى أحمد محمد

معلم الصف السادس الابتدائي  
أ / عمار الشرايعه

الفصل الدراسي الأول

العام الدراسي: ٢٠٢٤ / ٢٠٢٥ م

إعداد: منسق قسم العلوم

أ / يحيى أحمد محمد

KINGDOM OF BAHRAIN  
Ministry of Education  
Arad Primary & intermediate  
boys school  
Science Department



مملكة البحرين  
وزارة التربية والتعليم  
مدرسة عراد الابتدائية الإعدادية للبنين  
قسم العلوم

الكتاب المدرسي هو المصدر الرئيسي الأول لك وتلك الكراسة ماهي إلا وسيلة مساعدة لك

تلك الكراسة يُمنع بيعها أو الربحية منها وإنما لصالح أبنائنا الطلاب لوجه الله تعالى

كراسة **إجابة الأنشطة الصفية** للصف السادس الابتدائي في مادة العلوم للفصل الثاني من العام الدراسي ٢٠٢٤ / ٢٠٢٥ م

التاريخ: - / / ٢٠ م

اسم الطالب /

الصف: ٦ ب /

بطاقة تعريفية للطالب



صورة الطالب

2025

2024

تقييم الأداء: الجوانب التي تحتاج لتحسين

توقيع المعلم :- / /	الإيجابيات :	الاهتمام أكثر	تنظيم الملف وإكماله
		الالتزام والتقليل من الكلام	إكمال نواقص الحل
		زيادة المشاركة والتعاون	التركيز مع المعلم



~ ٢ ~

منسق القسم  
أ / يحيى أحمد محمد

معلم الصف السادس الابتدائي  
أ / عمار الشرايعه



الكتاب المدرسي هو المصدر الرئيسي الأول لك وتلك الكراسة ماهي إلا وسيلة مساعدة لك

تلك الكراسة يُمنع بيعها أو الربحية منها وإنما لصالح أبنائنا الطلاب لوجه الله تعالى

كراسة إجابة الأنشطة الصفية للصف السادس الابتدائي في مادة العلوم للفصل الثاني من العام الدراسي ٢٠٢٤ / ٢٠٢٥ م

التاريخ :- / / ٢٠ م

اسم الطالب /

الصف: ٦ ب /

## اتفاقية مادة العلوم

### اتفاقية ثلاثية بين المعلم والطالب وولي الأمر

#### أولاً: اتفاقية مادة العلوم بين المعلم والطالب وبين الطلاب بعضهم البعض

- ١- ألتزم بإحضار كل الأدوات التي تخص مادة العلوم كاملة ( الكتاب - الكراسة- الدفتر -ملف الانجازات) .
  - ٢- أشارك بفاعلية في الدرس و ابذل جهدا واضحا في التعلم, وألتزم الهدوء أثناء حديث معلمي وأستأذن منه دائما قبل حديثي .
  - ٣- أخطب معلمي وزملائي دائما بالاحترام ولا أقاطع زميلي أثناء الإجابة أو أعترض على رأيه .
  - ٤- أحافظ على نظافة ونظام الصف والمختبر والصف الإلكتروني .
  - ٥- أقبّل توجيهات معلمي وأتعاون مع زملائي في تشكيل المجموعات التعاونية مع تبادل الخبرات الايجابية بيني وبين أفراد المجموعة
- ☺☺☺ قواعد يجب الالتزام بها :-

- ١- الحفاظ على نظافة الصف .
- ٢- الالتزام بحل الواجبات المنزلية وتقديمها في الموعد المحدد من قبل المعلم .
- ٣- إحضار أدواتك كاملة كل حصة .
- ٤- تفعيل البطاقات الخاصة بكل طالب .
- ٥- تفعيل المجموعات داخل الصف وتفعيل دور كل طالب داخل مجموعته .
- ٦- التزام كل مجموعة بالمكان المخصص لها .
- ٧- المجموعات سارية خارج الصف (( الصف الإلكتروني - المختبر - مصادر التعلم ))
- ٨- الخروج من الصف في نظام وفق للترتيب المحدد من المعلم .
- ٩- على كل طالب ارتداء البطاقة التعريفية الخاصة به .
- ١٠ تفعيل الإشارات اليدوية المتفق عليها مع المعلم للحفاظ علي بيئة صفية هادئة خلال

تقييم الأداء: الجوانب التي تحتاج لتحسين

توقيع المعلم :- / /	الإيجابيات :	تنظيم الملف وإكماله	الاهتمام أكثر
		إكمال نواقص الحل	الالتزام والتقليل من الكلام
		التركيز مع المعلم	زيادة المشاركة والتعاون



~ ٣ ~

منسق القسم  
أ / يحيى أحمد محمد

معلم الصف السادس الابتدائي  
أ / عمار الشرايعه

الفصل الدراسي الأول

العام الدراسي: ٢٠٢٤ / ٢٠٢٥ م

إعداد: منسق قسم العلوم

أ / يحيى أحمد محمد

KINGDOM OF BAHRAIN

Ministry of Education  
Arad Primary & intermediate  
boys school  
Science Department



مملكة البحرين  
وزارة التربية والتعليم  
مدرسة عراد الابتدائية الإعدادية للبنين  
قسم العلوم

الكتاب المدرسي هو المصدر الرئيسي الأول لك وتلك الكراسة ماهي إلا وسيلة مساعدة لك

تلك الكراسة يُمنع بيعها أو الربحية منها وإنما لصالح أبنائنا الطلاب لوجه الله تعالى

كراسة إجابة الأنشطة الصفية للصف السادس الابتدائي في مادة العلوم للفصل الثاني من العام الدراسي ٢٠٢٤ / ٢٠٢٥ م

التاريخ :- / / ٢٠ م

اسم الطالب /

الصف: ٦ ب /

أمور ممنوعة نهائياً داخل الصف	أمور مصرح بها داخل الصف
١- لا يسمح بالكلام دون إذن من المعلم . ٢- لا يسمح بالأكل نهائياً داخل الصف خصوصاً ( ( العلكة والحب ) ) ٣- لا يسمح بشرب أي نوع من أنواع المشروبات داخل الصف عدا الماء . ٤- لا يسمح للطلاب بالتأخر عن وقت الحصة إلا بعذر مقبول من قبل المعلم . ٥- لا يسمح للطلاب بالخروج من الصف إلا لعذر مقبول وفي أضيق الحدود .	١- يصرح بالنقاش بين أفراد المجموعة دون إثارة فوضى . ٢- يصرح لقائد المجموعة فقط بالحركة لعرض أعمال مجموعته للمعلم أو المجموعات الأخرى بالكيفية التي يتم الاتفاق عليها مع المعلم . ٣- يصرح للطلاب الخروج ويتم تسجيل ذلك في سجل خاص لعدم تكرار خروج الطلاب معتادي الخروج . ٤- يصرح للطلاب بشرب الماء فقط في أي وقت دون إثارة فوضى . ٥- يصرح لأفراد المجموعة التعاون في إنجاز الأنشطة والأعمال المكلفين بها معاً .

ثانياً: - عزيزي ولي الأمر - عزيزي الطالب :-

يمكنكم التواصل مع معلم العلوم عبر طرق التواصل ( البوابة التعليمية - الاتصال التليفوني - تطبيق التيمز - الحصص المكتبية - اللقاء التربوي مع المعلم )

تقييم الأداء: الجوانب التي تحتاج لتحسين

تنظيم الملف وإكماله	الاهتمام أكثر	الإيجابيات :	توقيع المعلم :- / /
إكمال نواقص الحل	الالتزام والتقليل من الكلام	.....	.....
التركيز مع المعلم	زيادة المشاركة والتعاون	.....	.....



~ ٤ ~

منسق القسم  
أ / يحيى أحمد محمد

معلم الصف السادس الابتدائي  
أ / عمار الشرايعه



الكتاب المدرسي هو المصدر الرئيسي الأول لك وتلك الكراسة ماهي إلا وسيلة مساعدة لك

تلك الكراسة يُمنع بيعها أو الربحية منها وإنما لصالح أبنائنا الطلاب لوجه الله تعالى

كراسة **إجابة الأنشطة الصفية** للصف السادس الابتدائي في مادة العلوم للفصل الثاني من العام الدراسي ٢٠٢٤ / ٢٠٢٥ م

التاريخ :- / / ٢٠ م

اسم الطالب /

الصف: ٦ ب /

# رؤية المدرسة

## بالعلم والقيم نبني مجد الوطن

### رسالة المدرسة

ترسيخ مبدا المواطنة وتدعيم القيم الدينية في. ذاكرة وقلب كل طالب  
 بالمعايشة الحية لجميع المناسبات الوطنية المختلفة.  
 تنمية روح المسؤولية والمبادرة عن طريق توضيح الحقوق والواجبات  
 التي يجب على الطلبة ممارستها داخل المحيط المدرسي والمجتمعي.  
 تبني مشروعا تربويا سنويا يهدف لتنشئة الطلبة على اساس خلقي قوى  
 مثل: المحبة، الحوار، الولاء والانتماء، التسامح، العطاء، الشكر، الامل  
 والرجاء، الفرح، الحرية.... الخ  
 تأكيد مبدا الشراكة المجتمعية في جميع المجالات لتعميق روح  
 التعاون والانفتاح على احتياجات المجتمع وتقديم المساعدات  
 الضرورية، ايمانا بمبدأ " هيا نبني معا".  
 تطوير العملية التعليمية عن طريق تطوير المعلم تكنولوجيا وتسليحه  
 بكل جديد ومفيد للعملية التعليمية الإيجابية للطلاب للارتقاء بنواتج  
 التعلم ونشر القيم الإيجابية التي تحقق المواطنة الصالحة المتسمة  
 بالقيم الإسلامية .

تقييم الأداء: الجوانب التي تحتاج لتحسين

توقيع المعلم :- / /	الإيجابيات :	الاهتمام أكثر	تنظيم الملف وإكماله
		الالتزام والتقليل من الكلام	إكمال نواقص الحل
		زيادة المشاركة والتعاون	التركيز مع المعلم



~ ٥ ~

منسق القسم  
أ / يحيى أحمد محمدمعلم الصف السادس الابتدائي  
أ / عمار الشرايعه

الفصل الدراسي الأول

العام الدراسي: ٢٠٢٤ / ٢٠٢٥ م

إعداد: منسق قسم العلوم

أ / يحيى أحمد محمد

KINGDOM OF BAHRAIN

Ministry of Education  
Arad Primary & intermediate  
boys school  
Science Department



مملكة البحرين  
وزارة التربية والتعليم  
مدرسة عراد الابتدائية الإعدادية للبنين  
قسم العلوم

الكتاب المدرسي هو المصدر الرئيسي الأول لك وتلك الكراسة ماهي إلا وسيلة مساعدة لك

تلك الكراسة يُمنع بيعها أو الربحية منها وإنما لصالح أبنائنا الطلاب لوجه الله تعالى

كراسة **إجابة الأنشطة الصفية** للصف السادس الابتدائي في مادة العلوم للفصل الثاني من العام الدراسي ٢٠٢٤ / ٢٠٢٥ م

التاريخ: - / / ٢٠ م

اسم الطالب /

الصف: ٦ ب /

العام الدراسي

٢٠٢٤ - ٢٠٢٥ م



للتواصل مع المعلم على حساب التيمز

اسم المعلم: أ الأستاذ / عمار الشرايعه

اليوم: الوقت: من إلى:

درجات التطبيقات والمهام والاختبارات في مادة العلوم

الاختبار ٢	الاختبار ١	المهمة	تطبيق ٦	تطبيق ٥	تطبيق ٤	تطبيق ٣	تطبيق ٢	تطبيق ١
درجة الاختبار	درجة الاختبار	درجة المهمة	درجة التطبيق	درجة التطبيق	درجة التطبيق	درجة التطبيق	درجة التطبيق	درجة التطبيق
درجة الطالب	درجة الطالب	درجة الطالب	درجة الطالب	درجة الطالب	درجة الطالب	درجة الطالب	درجة الطالب	درجة الطالب

هل يوجد نهائي: نعم  لا   
النهائي (إن وجد) عبارة عن:  اختبار رقم ٢  
 امتحان تجميعي في محتوى  
الفصل الثاني، ودرجته: .....

درجة الملاحظة الصفية ( السلوك + إنجاز ما  
يطلب منه في الوقت المحدد ) :  
درجة ملف الطالب ( الدفتر / ملف الأنشطة/  
الكراسة ) :

التاريخ	ملاحظات المعلم إن وجدت
	إكمال الدفتر <input type="radio"/> تنظيم الدفتر <input type="radio"/> تحسين سلوك الطالب <input type="radio"/> أخرى: .....
	إكمال الدفتر <input type="radio"/> تنظيم الدفتر <input type="radio"/> تحسين سلوك الطالب <input type="radio"/> أخرى: .....
	إكمال الدفتر <input type="radio"/> تنظيم الدفتر <input type="radio"/> تحسين سلوك الطالب <input type="radio"/> أخرى: .....
	إكمال الدفتر <input type="radio"/> تنظيم الدفتر <input type="radio"/> تحسين سلوك الطالب <input type="radio"/> أخرى: .....
التاريخ	ملاحظة ولي الأمر
	إجراءات المعلم

تقييم الأداء: الجوانب التي تحتاج لتحسين

توقيع المعلم: - / /	الإيجابيات:	تنظيم الملف وإكماله	إكمال نواقص الحل	التركيز مع المعلم
.....	.....	الاهتمام أكثر	الالتزام والتقليل من الكلام	زيادة المشاركة والتعاون



~ ٦ ~

منسق القسم  
أ / يحيى أحمد محمد

معلم الصف السادس الابتدائي  
أ / عمار الشرايعه



الكتاب المدرسي هو المصدر الرئيسي الأول لك وتلك الكراسة ماهي إلا وسيلة مساعدة لك

تلك الكراسة يُمنع بيعها أو الربحية منها وإنما لصالح أبنائنا الطلاب لوجه الله تعالى

كراسة **إجابة الأنشطة الصفية** للصف السادس الابتدائي في مادة العلوم للفصل الثاني من العام الدراسي ٢٠٢٤ / ٢٠٢٥ م

التاريخ: - / / ٢٠ م

اسم الطالب /

الصف: ٦ ب /

نشاط صفي رقم ( ١ ) - الخلية

ملخص الدرس :-

- الخلية هي الوحدة البنائية الأساسية للكائنات الحية .
- تطور مفهوم الخلية : ١- روبرت هوك = مكتشف الخلية .
- ٢- أنتوني فان ليفنهوك = أول من شاهد كائنات وحيدة الخلية .
- ٣- روبرت براون = اكتشف نواة الخلية النباتية .
- ٤- شلايدن = جميع النباتات تتكون من خلايا .
- ٥- شفان = جميع الحيوانات تتكون من خلايا .
- النظرية الخلوية : قام العالمان شلايدن وشفان بوضع بنود النظرية الخلوية وهي :-
- ١- الخلية هي الوحدة الأساسية للتركيب والوظيفة في الكائنات الحية .
- ٢- جميع المخلوقات الحية تتكون من خلية أو أكثر .
- ٣- تنتج الخلايا عن خلايا سابقة لها .

أولاً :-

- ١- اكتب المصطلح العلمي الدال على العبارات التالية :-
- ١- الوحدة البنائية الأساسية للكائنات الحية .
- ٢- كائنات مثل البراميسيوم والبكتيريا واليوجلينا .
- ٣- كائن يعيش في مستعمرة تحتوي على أكثر من ٥٠٠ خلية .
- ( الخلية )
- ( كائنات وحيدة الخلية )
- ( طحلب الفولفاكس )

ثانياً :-

٢- أكمل الجدول التالي الذي يوضح مساهمات العلماء في تطور مفهوم الخلية :-

العام	اسم العالم	المساهمة العلمية
١٦٦٥ م	روبرت هوك	اكتشاف الخلية
١٦٦٩ م	أنتوني فان ليفنهوك	شاهد خلايا الدم والخميرة والبكتيريا
١٨٣١ ..	روبرت براون .	اكتشف نواة الخلية النباتية .
١٨٣٨ م	شلايدن	جميع النباتات تتكون من خلايا
١٨٣٩	شفان	جميع الحيوانات تتكون من خلايا

أذكر بنود النظرية الخلوية :-

- ( أ ) الخلية هي الوحدة الأساسية والبنائية للكائن الحي .
- ( ب ) تتكون جميع اجسام الكائنات الحية من خلية واحدة او اكثر .
- ( ج ) تنتج الخلايا عن خلايا سابقة لها .

تقييم الأداء: الجوانب التي تحتاج لتحسين

تنظيم الملف وإكماله	الاهتمام أكثر	الإيجابيات :	توقيع المعلم :- / /
إكمال نواقص الحل	الالتزام والتقليل من الكلام	.....	.....
التركيز مع المعلم	زيادة المشاركة والتعاون	.....	.....



~ ٧ ~

منسق القسم  
أ / يحيى أحمد محمد

معلم الصف السادس الابتدائي  
أ / عمار الشرايعه





الكتاب المدرسي هو المصدر الرئيسي الأول لك وتلك الكراسة ماهي إلا وسيلة مساعدة لك

تلك الكراسة يُمنع بيعها أو الربحية منها وإنما لصالح أبنائنا الطلاب لوجه الله تعالى

كراسة **إجابة الأنشطة الصفية** للصف السادس الابتدائي في مادة العلوم للفصل الثاني من العام الدراسي ٢٠٢٤ / ٢٠٢٥ م

التاريخ :- / / ٢٠ م

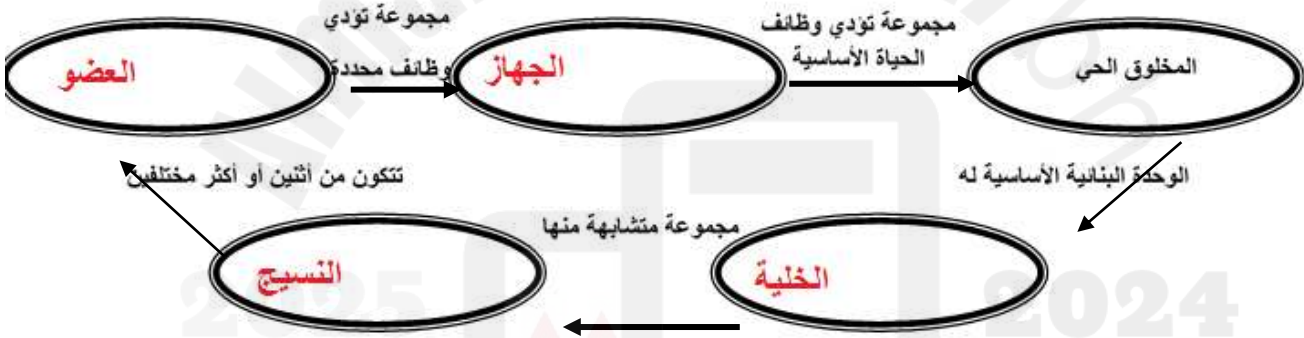
اسم الطالب /

الصف: ٦ ب /

نشاط صفي رقم ( ٢ ) مستويات التنظيم الخمسة

**ملخص الدرس :-**

- الخلية : هي الوحدة البنائية الأساسية للكائنات الحية .  
النسيج : مجموعة من الخلايا المتشابهة التي تؤدي نفس الوظيفة .  
أنواع الأنسجة : النسيج العضلي - النسيج الضام - النسيج العصبي - النسيج الطلائي .  
العضو : يتكون من نسيجين مختلفين أو أكثر تعمل معاً للقيام بوظيفة محددة .  
الجهاز الحيوي : مجموعة من الأعضاء التي تعمل معاً لأداء وظائف محددة .  
المخلوق الحي : يتكون من مجموعة من الأجهزة الحيوية تقوم بأداء الوظائف الأساسية للحياة .  
أولاً :- حدد مستويات التنظيم الخمس في المخلوقات الحية في المخطط التالي :



ثانياً:- أذكر نوع النسيج الذي يؤدي الوظائف التالية :-

النسيج	الوظيفة
( الطلائي )	يغطي طبقة الجلد الخارجية والطبقة التي تبطن باطن الخد .
( الضام )	يتكون منها العظام والغضاريف والدهون والدم والأوتار .
( العصبي )	ينقل رسائل عصبية في الجسم .
( العضلي )	يتكون من ألياف تحرك العظام وتضخ الدم وتحرك المواد في الجهاز الهضمي.

ثالثاً:- قارن بين النسيج والعضو من حيث التعريف :-

- النسيج : مجموعة خلايا متشابهة تؤدي وظيفة محددة .  
العضو : مجموعة أنسجة مختلفة تؤدي وظيفة محددة ...

تقييم الأداء: الجوانب التي تحتاج لتحسين

تنظيم الملف وإكماله	الإيجابيات :	توقيع المعلم :- / /
إكمال نواقص الحل	الإتمام أكثر	.....
التركيز مع المعلم	الالتزام والتقليل من الكلام	.....
	زيادة المشاركة والتعاون	.....





الكتاب المدرسي هو المصدر الرئيسي الأول لك وتلك الكراسة ماهي إلا وسيلة مساعدة لك

تلك الكراسة يُمنع بيعها أو الربحية منها وإنما لصالح أبنائنا الطلاب لوجه الله تعالى

كراسة **إجابة الأنشطة الصفية** للصف السادس الابتدائي في مادة العلوم للفصل الثاني من العام الدراسي ٢٠٢٤ / ٢٠٢٥ م

التاريخ :- / / ٢٠ م

اسم الطالب /

الصف: ٦ ب /

نشاط صفي رقم ( ٣ ) العناصر والمركبات

ملخص الدرس :-

- العنصر : مادة نقية بسيطة لا يمكن تجزئتها إلى ما هو أبسط منها .  
يتكون العنصر من نوع واحد من الذرات ولها التركيب نفسه .  
عدد العناصر المعروفة أكثر من ١١٢ عنصراً .
- المركب : مادة تتكون باتحاد كيميائي بين عنصرين أو أكثر .
- المركبات الموجودة : ١- الكربوهيدرات : تتكون من  $C, H, O$   
في الخلايا ٢- الدهون : تتكون من  $C, H, O$   
٣- البروتينات : تتكون من  $C, H, O, N$   
٤- الأحماض النووية : تتكون من  $C, H, O, N, P$
- أولاً : اكتب المطلق العلمي الدال على العبارات التالية :-
- ١- مادة نقية بسيطة لا يمكن تجزئتها لما هو أقل منها . ( العنصر )  
٢- مادة تتكون باتحاد كيميائي بين عنصرين أو أكثر . ( المركب )  
٣- مواد ضرورية لنمو الخلايا وتجديدها . ( البروتينات )
- ثانياً : قارن بين العنصر والمركب في الجدول التالي :-

وجه المقارنة	العنصر	المركب
التعريف	مادة نقية بسيطة	مادة تتكون من عنصرين أو أكثر
نوع الذرات	واحدة متشابهة	اثنان أو أكثر مختلفة
أمثلة	اوكسجين	ماء

ثالثاً : حدد أهم المركبات الموجودة في الخلايا ؟ موضحاً دورها في الخلية في الجدول التالي :-

المركب	التركيب	الدور أو الأهمية
الكربو هيدرات	$C - H - O$ كربون وهيدروجين واوكسجين	انتاج الطاقة
الدهون	$C - H - O$ كربون وهيدروجين واوكسجين	انتاج الطاقة
البروتينات	$C - H - O - N$ كربون وهيدروجين واوكسجين ونترجين	نمو الخلايا
.. الاحماض النووية	$C - P - H - O - N$ كربون وهيدروجين واوكسجين ونترجين وفسفور	بناء البروتينات

تقييم الأداء: الجوانب التي تحتاج لتحسين

تقييم الأداء:	الجوانب التي تحتاج لتحسين
تنظيم الملف وإكماله	الإيجابيات :
إكمال نواقص الحل	التوقيع المعلم :- / /
التركيز مع المعلم	.....



الكتاب المدرسي هو المصدر الرئيسي الأول لك وتلك الكراسة ماهي إلا وسيلة مساعدة لك

تلك الكراسة يُمنع بيعها أو الربحية منها وإنما لصالح أبنائنا الطلاب لوجه الله تعالى

كراسة إجابة الأنشطة الصفية للصف السادس الابتدائي في مادة العلوم للفصل الثاني من العام الدراسي ٢٠٢٤ / ٢٠٢٥ م

التاريخ :- / / ٢٠ م

اسم الطالب /

الصف: ٦ ب /

نشاط صفي رقم ( ٤ ) الخلية النباتية والحيوانية

ملخص الدرس :-

- : يتحكم في مرور المواد من و الي الخلية .
- : مركز التحكم في الخلية .
- : تخزين المعلومات الوراثية .
- : مادة تشبه الهلام تسبح فيها مكونات الخلية .
- : مصدر الطاقة بالخلية وتقوم بعملية التنفس الهوائي .
- : تخزين الماء والغذاء والفضلات .
- : يدعم الخلية النباتية ويحميها .
- : تقوم بتصنيع الغذاء عن طريق عملية البناء الضوئي .

الغشاء البلازمي

النواة

الكروموسومات

السيتوبلازم

الميتوكوندريا

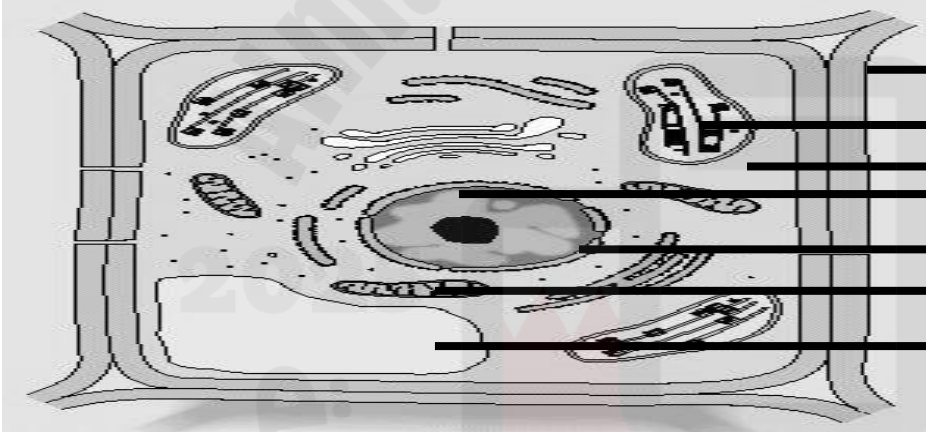
الفجوات العصارية

الجدار الخلوي

البلاستيدات الخضراء

أولاً :-

وضح على الرسم مكونات الخلية التي أمامك :-



الجدار الخلوي

البلاستيدات الخضراء

السيتوبلازم

الكروموسومات

النواة

الميتوكوندريا

الفجوة العصارية

ثانياً :-

قارن بين الخلية النباتية والخلية الحيوانية في الجدول التالي بوضع علامة (√) أو (X) :-

البلاستيدات الخضراء	الجدار الخلوي	الفجوات العصارية	الميتوكوندريا	السيتوبلازم	الكروموسومات	النواة	الغشاء البلازمي	
√	√	√	√	√	√	√	√	الخلية النباتية
X	X	√	√	√	√	√	√	الخلية الحيوانية

ثالثاً :-

ما الدور الذي تقوم به كلاً مما يأتي :-

الكلوروفيل : تكسب النبات اللون الأخضر

الفجوات العصارية : تخزين الماء والغذاء والفضلات

الكروموسومات : تحمل المعلومات الوراثية

تقييم الأداء: الجوانب التي تحتاج لتحسين

توقيع المعلم :- / /	الإيجابيات :	تنظيم الملف وإكماله	الاهتمام أكثر
		إكمال نواقص الحل	الالتزام والتقليل من الكلام



~ ١٠ ~

منسق القسم  
أ / يحيى أحمد محمد

معلم الصف السادس الابتدائي  
أ / عمار الشرايعه



الكتاب المدرسي هو المصدر الرئيسي الأول لك وتلك الكراسة ماهي إلا وسيلة مساعدة لك

تلك الكراسة يُمنع بيعها أو الربحية منها وإنما لصالح أبنائنا الطلاب لوجه الله تعالى

كراسة **إجابة الأنشطة الصفية** للصف السادس الابتدائي في مادة العلوم للفصل الثاني من العام الدراسي ٢٠٢٤ / ٢٠٢٥ م

التاريخ: - / / ٢٠ م

اسم الطالب /

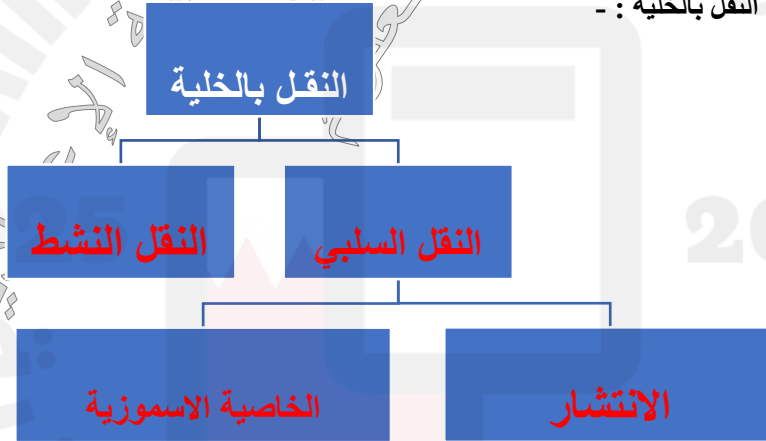
الصف: ٦ ب /

### نشاط صفي رقم (٥) النقل بالخلية

#### ملخص الدرس :-

- النقل بالخلية : هو نقل الغذاء والماء والأكسجين للخلية والتخلص من الفضلات من الخلية .
- النقل السلبي : حركة المواد عبر الأغشية بدون طاقة
- الانتشار : عملية انتقال المواد ومنها السكر والأكسجين وثنائي أكسيد الكربون عبر الغشاء البلازمي من منطقة التركيز المرتفع الي منطقة التركيز المنخفض دون الحاجة إلى طاقة .
- الخاصية الأسموزية : عملية انتقال الماء عبر الغشاء البلازمي .
- الاتزان : يحدث عندما يتساوى تركيز المواد على جانبي الغشاء .
- النقل النشط : انتقال المواد من منطقة التركيز المنخفض الي منطقة التركيز المرتفع وتحتاج الخلية فيها إلى طاقة .
- الأجسام المحللة : تعمل علي إزالة الفضلات من الخلية .
- أولاً :-

وضح على الرسم أنواع النقل بالخلية :-



#### ثانياً :-

- اكتب المصطلح العلمي الدال على العبارات التالية :-
- ١- حركة المواد عبر الأغشية بدون طاقة .
  - ٢- عملية انتقال الماء عبر الغشاء البلازمي .
  - ٣- عملية تحدث عندما يتساوى تركيز المواد على جانبي الغشاء .
  - ٤- أجسام تعمل علي إزالة الفضلات من الخلية .
- ٥- انتقال المواد من منطقة التركيز المنخفض الي منطقة التركيز المرتفع ( النقل النشط )
- وتحتاج فيها الطاقة الي الخلية

تقييم الأداء: الجوانب التي تحتاج لتحسين

توقيع المعلم :- / /	الإيجابيات :	تنظيم الملف وإكماله	الاهتمام أكثر
		إكمال نواقص الحل	الالتزام والتقليل من الكلام
		التركيز مع المعلم	زيادة المشاركة والتعاون





الكتاب المدرسي هو المصدر الرئيسي الأول لك وتلك الكراسة ماهي إلا وسيلة مساعدة لك

تلك الكراسة يُمنع بيعها أو الربحية منها وإنما لصالح أبنائنا الطلاب لوجه الله تعالى

كراسة **إجابة الأنشطة الصفية** للصف السادس الابتدائي في مادة العلوم للفصل الثاني من العام الدراسي ٢٠٢٤ / ٢٠٢٥ م

التاريخ: - / / ٢٠ م

اسم الطالب /

الصف: ٦ ب /

نشاط رقم ( ٦ ) على النقل في الخلية

١- قارن بين النقل السلبي والنقل النشط في الجدول التالي :-

وجه المقارنة	النقل السلبي	النقل النشط
التعريف	حركة المواد بدون الطاقة	حركة المواد بطاقة
الطاقة	لا تحتاج طاقة	تحتاج طاقة
مكان الانتقال	الخلية	خارج الخلية
نوع التركيز في الخلية	من الأكثر الى الأقل تركيز	من الأقل الى الأكثر تركيز
أمثلة	الانتشار/ الخاصية الاسموزية	الاجسام المحللة

٢ - للأجسام المحللة دور هام في الخلية وضح هذه العبارة في ضوء فهمك لدرس النقل في الخلية ؟

تحتوي على مواد كيميائية تهضم الفضلات الخلوية

ماتوع المواد التي تنتقل في كل من

١- الانتشار

او كسجين / ثاني أوكسيد الكربون / السكر

٢- الخاصية الأسموزية

الماء

٣- النقل النشط

فضلات الخلية وبقايا اجزاءها

تقييم الأداء: الجوانب التي تحتاج لتحسين

الإيجابيات:	توقيع المعلم :-
تنظيم الملف وإكماله	/ /
إكمال نواقص الحل	
التركيز مع المعلم	
الاهتمام أكثر	.....
الالتزام والتقليل من الكلام	
زيادة المشاركة والتعاون	

ختم

~ ١٢ ~

منسق القسم  
أ / يحيى أحمد محمد

معلم الصف السادس الابتدائي  
أ / عمار الشرايعه



الكتاب المدرسي هو المصدر الرئيسي الأول لك وتلك الكراسة ماهي إلا وسيلة مساعدة لك

تلك الكراسة يُمنع بيعها أو الربحية منها وإنما لصالح أبنائنا الطلاب لوجه الله تعالى

كراسة **إجابة الأنشطة الصفية** للصف السادس الابتدائي في مادة العلوم للفصل الثاني من العام الدراسي ٢٠٢٤ / ٢٠٢٥ م

التاريخ :- / / ٢٠ م

اسم الطالب /

الصف: ٦ ب /

نشاط صفي رقم ( ٧ ) دورة الخلية

**ملخص الدرس :-**

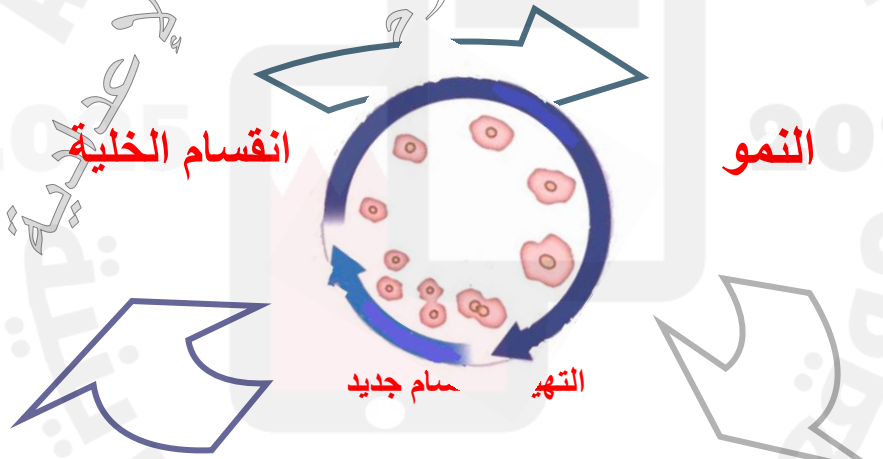
- دورة الخلية : العملية المستمرة من النمو والانقسام لإنتاج خلايا جديدة وتعويض الخلايا الميتة .
- مراحل دورة الخلية : النمو ثم الانقسام .
- مرض السرطان : يحدث عندما لا يتم السيطرة على انقسام الخلايا ونموها .

**أولاً :-** اكتب المصطلح العلمي الدال على العبارات التالية :-

- ١- العملية المستمرة من النمو والانقسام وتعويض . ( دورة الخلية )
- ٢- مرض يحدث عندما لا يتم السيطرة على انقسام الخلايا ونموها . ( مرض السرطان )

**ثانياً :-** ١- حدد مراحل دورة الخلية مستخدماً الكلمات التالية :-

(( النمو - انقسام الخلية - التهيئة لانقسام جديد ))



**ثالثاً :-**

- ١- فسر ما يأتي :- يفسد اللبن سريعاً إذا ترك خارج الثلاجة في الصيف ؟  
لان ارتفاع درجة الحرارة يزيد من انقسام البكتيريا مما يؤدي لفساد اللبن بسرعة
- لماذا تستخدم الأشياء السامة ومنها الإشعاع والمواد الكيميائية الخطرة في معالجة السرطان ؟  
**لقتل الخلايا السرطانية**

تقييم الأداء: الجوانب التي تحتاج لتحسين

توقيع المعلم :- / /	الإيجابيات :	تنظيم الملف وإكماله	الاهتمام أكثر
		إكمال نواقص الحل	الالتزام والتقليل من الكلام
		التركيز مع المعلم	زيادة المشاركة والتعاون



~ ١٣ ~

منسق القسم  
أ / يحيى أحمد محمد

معلم الصف السادس الابتدائي  
أ / عمار الشرايعه



الكتاب المدرسي هو المصدر الرئيسي الأول لك وتلك الكراسة ماهي إلا وسيلة مساعدة لك

تلك الكراسة يُمنع بيعها أو الربحية منها وإنما لصالح أبنائنا الطلاب لوجه الله تعالى

كراسة **إجابة الأنشطة الصفية** للصف السادس الابتدائي في مادة العلوم للفصل الثاني من العام الدراسي ٢٠٢٤ / ٢٠٢٥ م

التاريخ: - / / ٢٠ م

اسم الطالب /

الصف: ٦ ب /

نشاط صفى رقم (٨) الانقسام المتساوي

**ملخص الدرس :-**

- الانقسام المتساوي : عملية ينتج عنها خليتين متماثلتين .  
مراحل الانقسام المتساوي :  
١- تتضاعف الكروموسومات .  
٢- تصطف الكروموسومات وسط الخلية .  
٣- تنفصل أزواج الكروموسومات بعضها عن بعض .  
٤- تنقسم الخلية إلى خليتين متماثلتين .  
الكروموسومات : تحمل المعلومات الوراثية وتوجد داخل نواة الخلية .

أولاً :- اكتب المصطلح العلمى الدال على العبارات التالية :-

( الانقسام المتساوي )

( الكروموسومات )

- ١- عملية ينتج عنها خليتين متماثلتين .  
٢- تحمل المعلومات الوراثية وتوجد داخل نواة الخلية .

**ثانياً :-**

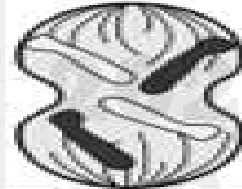
رتب مراحل الانقسام المتساوي التالية بكتابة رقم المرحلة :-



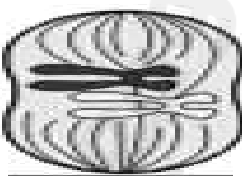
( ١ )



( ٤ )



( ٣ )



( ٢ )

**ثالثاً :-**

- ١- أذكر أهمية الانقسام المتساوي ؟  
أ- تعويض الخلايا التالفة  
ب- النمو

تقييم الأداء: الجوانب التي تحتاج لتحسين

توقيع المعلم :- / /	الإيجابيات :	تنظيم الملف وإكماله	الاهتمام أكثر
		إكمال نواقص الحل	الالتزام والتقليل من الكلام
		التركيز مع المعلم	زيادة المشاركة والتعاون





الكتاب المدرسي هو المصدر الرئيسي الأول لك وتلك الكراسة ماهي إلا وسيلة مساعدة لك

تلك الكراسة يُمنع بيعها أو الربحية منها وإنما لصالح أبنائنا الطلاب لوجه الله تعالى

كراسة **إجابة الأنشطة الصفية** للصف السادس الابتدائي في مادة العلوم للفصل الثاني من العام الدراسي ٢٠٢٤ / ٢٠٢٥ م

التاريخ :- / / ٢٠ م

اسم الطالب /

الصف: ٦ ب /

نشاط صفي رقم ( ٩ ) مدة الحياة

**ملخص الدرس :-**

مدة الحياة : أطول فترة زمنية يعيشها المخلوق الحي في أفضل الظروف .  
العمر المتوقع : متوسط الزمن الذي يعيشه الكائن الحي عادةً .  
أولاً :- اكتب المصطلح العلمي الدال على العبارات التالية :-

( مدة الحياة )

١- أطول فترة زمنية يعيشها المخلوق الحي في أفضل الظروف .

( العمر المتوقع )

٢- متوسط الزمن الذي يعيشه الكائن الحي عادةً .

ثانياً :- أدرس الجدول التالي جيداً ثم أجب على الأسئلة التي تليه :-

أطول مدة حياة	العمر المتوقع	اسم الكائن الحي
٩٥٠ سنة	٧٥ سنة	الإنسان
٣٤ سنة	١٥ سنة	القط
٦٢ سنة	٢٥ سنة	الحصان
٢٥٠ سنة	١٠٠ سنة	قصب السكر
أكثر من ٧٠٠٠ سنة	حتى ٧٠٠٠ سنة	الصنوبر ذو المخاريط الشوكية

١- العمر المتوسط للإنسان هو ..... ٧٥ ..... سنة .

٢- أقل الكائنات في الفارق بين العمر المتوقع وأطول مدة حياة هو ..... **القط** .....

٣- أطول الكائنات في مدة الحياة هو ..... **الصنوبر ذو المخاريط الشوكية** .....

٣- الفرق بين العمر المتوقع وأطول مدة حياة لقصب السكر هو ١٥٠ سنة .

ثالثاً :- أذكر أربعة عوامل تؤثر في العمر المتوقع للكائن الحي :-

- أ- الأمراض
- ب- الزلازل
- ت- التدخين
- ث- السيول
- ج- الحوادث

تقييم الأداء: الجوانب التي تحتاج لتحسين

توقيع المعلم :- / /	الإيجابيات :	تنظيم الملف وإكماله	الاهتمام أكثر
		إكمال نواقص الحل	الالتزام والتقليل من الكلام



~ ١٥ ~

منسق القسم  
أ / يحيى أحمد محمد

معلم الصف السادس الابتدائي  
أ / عمار الشرايعه





الكتاب المدرسي هو المصدر الرئيسي الأول لك وتلك الكراسة ماهي إلا وسيلة مساعدة لك

تلك الكراسة يُمنع بيعها أو الربحية منها وإنما لصالح أبنائنا الطلاب لوجه الله تعالى

كراسة **إجابة الأنشطة الصفية** للصف السادس الابتدائي في مادة العلوم للفصل الثاني من العام الدراسي ٢٠٢٤ / ٢٠٢٥ م

التاريخ :- / / ٢٠ م

اسم الطالب /

الصف: ٦ ب /

نشاط صفي رقم ( ١٠ ) الوراثة

**ملخص الدرس :-**

- الوراثة : انتقال الصفات الوراثية من الآباء للأبناء .  
الصفة الموروثة : صفة تنتقل من الآباء للأبناء. ( مثل لون الشعر ولون العين )  
الصفة المكتسبة : صفة لا تورث من الأبوين بل تكتسب بالتعلم والتدريب. ( مثل لعب كرة القدم )  
الغريزة : سلوك ومهارات تولد مع الإنسان أو الحيوان ولا يتم اكتسابها. ( مثل عملية التنفس )
- أولاً :-** اكتب المصطلح العلمي الدال على العبارات التالية :-

(. الوراثة )

(. الغريزة )

(. الصفة المكتسبة . )

(. الصفة الموروثة )

- ١- انتقال الصفات الوراثية من الآباء للأبناء .  
٢- سلوك ومهارات تولد مع الإنسان أو الحيوان ولا يتم اكتسابها.  
٣- صفة لا تورث من الأبوين بل تكتسب بالتعلم والتدريب .  
٤- صفة تنتقل من الآباء للأبناء .

ثانياً:- حدد أي من الصفات التالية (( موروثة - مكتسبة - غريزة )) بوضع علامة ( ✓ ) :-

الصفة	موروثة	مكتسبة	غريزة
بناء العنكبوت شبكته			✓
لعب الدولفين بالكرة		✓	
لون الشعر	✓		
التنفس			✓
الطول	✓		
تعلم القيادة		✓	
الرضاعة			✓
لون العيون	✓		

ثالثاً:- أذكر خمس أمثلة على الصفات المكتسبة في شخصك ؟

**السباحة - الكتابة - اللغة الانجليزية - كرة القدم - ركوب الخيل**

تقييم الأداء: الجوانب التي تحتاج لتحسين

توقيع المعلم :- / /	الإيجابيات :	تنظيم الملف وإكماله	الاهتمام أكثر
		إكمال نواقص الحل	الالتزام والتقليل من الكلام
		التركيز مع المعلم	زيادة المشاركة والتعاون





الكتاب المدرسي هو المصدر الرئيسي الأول لك وتلك الكراسة ماهي إلا وسيلة مساعدة لك

تلك الكراسة يُمنع بيعها أو الربحية منها وإنما لصالح أبنائنا الطلاب لوجه الله تعالى

كراسة **إجابة الأنشطة الصفية** للصف السادس الابتدائي في مادة العلوم للفصل الثاني من العام الدراسي ٢٠٢٤ / ٢٠٢٥ م

التاريخ :- / / ٢٠ م

اسم الطالب /

الصف: ٦ ب /

نشاط رقم ( ١١ ) كيف تورث الصفات

ملخص الدرس :-

- الجين : جزء من الكروموسوم يحمل المعلومات الكيميائية للصفة الموروثة .  
الصفة السائدة : صفة تغطي على صفة أخرى وتمنع ظهورها .  
الصفة المتنحية : صفة تخفيها صفة سائدة .  
الجين السائد : المسنولة عن ظهور الصفة السائدة .  
الجين المتنحي : المسنولة عن ظهور الصفة المتنحية .  
العالم مندل : هو مكتشف مبادئ علم الوراثة .  
اولا :- اكتب المصطلح العلمي الدال على العبارات التالية :-

( الصفة السائدة )

١- صفة تغطي على صفة أخرى وتمنع ظهورها .

( الجين )

٢- جزء من الكروموسوم يحمل المعلومات الكيميائية للصفة الموروثة .

( الجين المتنحي )

٣- المسنولة عن ظهور الصفة المتنحية .

( الصف المتنحية )

٤- صفة تخفيها صفة سائدة .

ثانيا:- قارن بين الصفات السائدة والصفات المتنحية ؟

الصفة المتنحية	الصفة السائدة
صفة تخفيها صفة سائدة .	صفة تغطي على صفة أخرى وتمنع ظهورها .

ثالثا:- كانت تجارب العالم مندل على نبات البازلاء هي السبب في ظهور علم الوراثة .

تكلم عن هذه التجارب بشكل مختصر ؟

أجري العالم مندل تجارب على نبات البازلاء والتي من خلالها وضع اساسيات علم الوراثة

اذكر صفات نبات البازلاء حسب الجدول الاتي

الصفة	الصفة السائدة	الصفة المتنحية
البذرة	ملساء	مجعدة
الزهرة	أرجوانية	بيضاء
الطول	طويل	قصير
لون القرون	أخضر	أصفر

تقييم الأداء: الجوانب التي تحتاج لتحسين

تنظيم الملف وإكماله	الاهتمام أكثر	الإيجابيات :	توقيع المعلم :- / /
إكمال نواقص الحل	الالتزام والتقليل من الكلام	.....	.....
التركيز مع المعلم	زيادة المشاركة والتعاون	.....	.....



الفصل الدراسي الأول

العام الدراسي: ٢٠٢٤ / ٢٠٢٥ م

إعداد: منسق قسم العلوم

أ / يحيى أحمد محمد

KINGDOM OF BAHRAIN

Ministry of Education  
Arad Primary & intermediate  
boys school  
Science Department



مملكة البحرين  
وزارة التربية والتعليم  
مدرسة عراد الابتدائية الإعدادية للبنين  
قسم العلوم

الكتاب المدرسي هو المصدر الرئيسي الأول لك وتلك الكراسة ماهي إلا وسيلة مساعدة لك

تلك الكراسة يُمنع بيعها أو الربحية منها وإنما لصالح أبنائنا الطلاب لوجه الله تعالى

كراسة إجابة الأنشطة الصفية للصف السادس الابتدائي في مادة العلوم للفصل الثاني من العام الدراسي ٢٠٢٤ / ٢٠٢٥ م

التاريخ: - / / ٢٠ م

اسم الطالب /

الصف: ٦ ب /

نشاط صفي رقم ( ١٢ ) تتبع الصفات الوراثية

ملخص الدرس :-

- مخطط السلالة : هو مخطط يستعمل لتتبع الصفات في الآباء والأبناء.  
الخطوط الأفقية تربط الآباء معاً .  
الخطوط الرأسية فترتبط الآباء بالأبناء .  
المربعات تدل على الذكور والدوائر تدل على الإناث .  
الحامل للصفة : هو الشخص الذي ينقل جين الصفة ولكنها لا تظهر عليه .  
أولاً :- :- اكتب المصطلح العلمي الدال على العبارات التالية :-

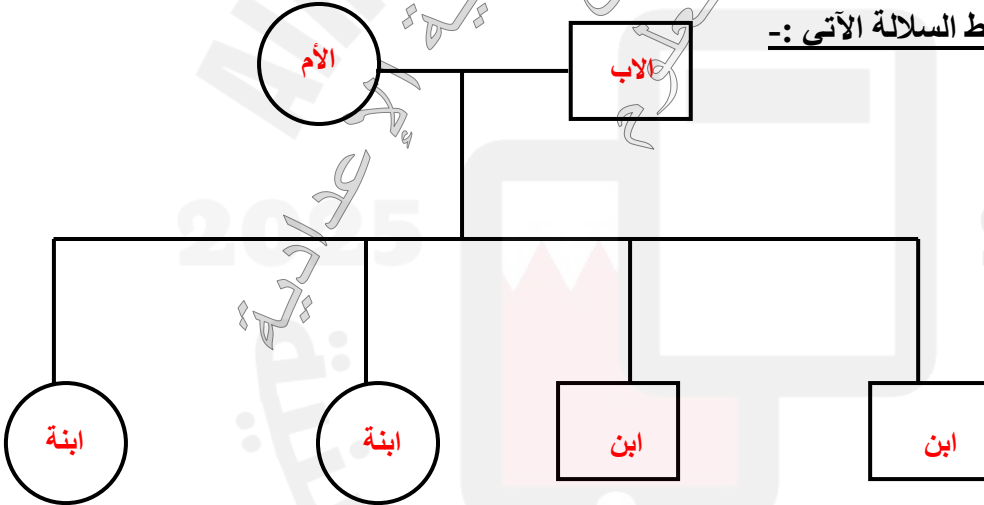
( مخطط السلالة )

( الحامل للصفة )

١ - هو مخطط يستعمل لتتبع الصفات في الآباء والأبناء.

٢ - هو الشخص الذي ينقل جين الصفة ولكنها لا تظهر عليه.

ثانياً:- أكمل البيانات على مخطط السلالة الآتي :-



تقييم الأداء: الجوانب التي تحتاج لتحسين

توقيع المعلم :- / /	الإيجابيات :	تنظيم الملف وإكماله	الاهتمام أكثر
		إكمال نواقص الحل	الالتزام والتقليل من الكلام
		التركيز مع المعلم	زيادة المشاركة والتعاون



~ ١٨ ~

منسق القسم  
أ / يحيى أحمد محمد

معلم الصف السادس الابتدائي  
أ / عمار الشراعية



الكتاب المدرسي هو المصدر الرئيسي الأول لك وتلك الكراسة ماهي إلا وسيلة مساعدة لك

تلك الكراسة يُمنع بيعها أو الربحية منها وإنما لصالح أبنائنا الطلاب لوجه الله تعالى

كراسة **إجابة الأنشطة الصفية** للصف السادس الابتدائي في مادة العلوم للفصل الثاني من العام الدراسي ٢٠٢٤ / ٢٠٢٥ م

التاريخ :- / / ٢٠ م

اسم الطالب /

الصف: ٦ ب /

نشاط ١٣ المادة

ملخص الدرس :-

- ❖ المادة : كل شيء له كتلة وحجم , الألماس والماء والهواء جميعها مواد
- ❖ الخصائص الفيزيائية للمادة : صفات يمكن ملاحظتها دون ان تغير في طبيعة المادة مثل الكتلة والموصلية والكثافة
- ❖ الكتلة : كمية المادة في الجسم , وكتلة أي جسم لا تتغير..
- ❖ الوزن : قياس مقدار سحب الجاذبية للجسم
- ❖ الحجم : الحيز الذي يشغله الجسم
- ❖ يستخدم الميزان ذو الكفتين لقياس كتلة جسم بمقارنته بكتل معيارية ,
- ❖ تقاس الكتلة بوحدة الجرام أو الكيلوجرام  $1 \text{ كجم} = 1000 \text{ جرام}$ .
- ❖ يستخدم الميزان النابض لقياس أوزان الأجسام
- ❖ , ويقاس الوزن بوحدة تسمى النيوتن انيوتن وهو يساوي  $1 \text{ نيوتن} \approx 100 \text{ جرام}$  تقريباً من الكيلو جرام
- ❖ يقاس حجم السائل بالملتر (  $1 \text{ لتر} = 1000 \text{ مل}$  ) ,
- ❖ يقاس حجم الجسم الصلب بوحدة تسمى السنتمتر المكعب  $1 \text{ سم}^3$
- ❖  $1 \text{ سم}^3$  يساوي حجم مكعب طوله  $1 \text{ سم}$  وعرضه  $1 \text{ سم}$  وارتفاعه  $1 \text{ سم}$  (  $1 \text{ سم}^3 = 1 \text{ ملي}$  ) .

أولاً :- اكتب المصطلح العلمي الدال علي العبارات التالية :-

- ١- صفات يمكن ملاحظتها ولا يمكن ان تغير في طبيعة المادة
- ٢- مقدار كمية المادة في الجسم .
- ٣- الحيز الذي يشغله الجسم .
- ٤- كل شيء له كتلة وله حجم .
- ٥- قياس مقدار سحب الجاذبية للجسم .

ثانياً : اكمل الجدول التالي :-

أداة القياس	وحدة القياس	الصفة الفيزيائية للمادة
الميزان الزنبركي او النابضي	النيوتن	الوزن
ميزان ذو كفتين	الجرام او الكيلو جرام	الكتلة
مسطرة او شريط متري	السنتمتر المكعب ( سم ٣ ) او المتر المكعب ( م ٣ )	الحجم للجسم الصلب
مخبار مدرج	الملتر ( مل ) او اللتر	الحجم للجسم السائل

ثالثاً : اكمل التحويلات الاتية

- ١ كيلو جرام = ١٠٠٠ جرام
- ١ لتر = ١٠٠٠ ملتر
- ١ نيوتن = ١٠٠ جرام

تقييم الأداء: الجوانب التي تحتاج لتحسين

توقيع المعلم :- / /	الإيجابيات :	تنظيم الملف وإكماله	إكمال نواقص الحل
.....	.....	الاهتمام أكثر	التركيز مع المعلم
.....	.....	الالتزام والتقليل من الكلام	زيادة المشاركة والتعاون



الكتاب المدرسي هو المصدر الرئيسي الأول لك وتلك الكراسة ماهي إلا وسيلة مساعدة لك

تلك الكراسة يُمنع بيعها أو الربحية منها وإنما لصالح أبنائنا الطلاب لوجه الله تعالى

كراسة **إجابة الأنشطة الصفية** للصف السادس الابتدائي في مادة العلوم للفصل الثاني من العام الدراسي ٢٠٢٤ / ٢٠٢٥ م

التاريخ: - / / ٢٠ م

اسم الطالب /

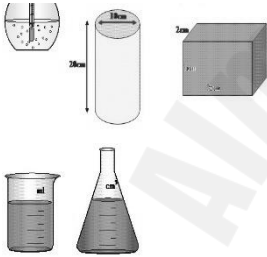
الصف: ٦ ب /

### نشاط ١٤ الحجم

#### ملخص الدرس :-

لحساب حجم جسم منتظم مثل متوازي مستطيلات صلب يضرب طوله (ل) (في عرضه (ض) (في ارتفاعه (ع) : أي  $ل \times ض \times ع$  , الأجسام غير منتظمة الشكل لا يمكن قياس أبعادها بسهولة باستخدام المسطرة , ولإيجاد حجمها يتم غمرها في ماء موضوع في مخبر مدرج , وقياس التغير في ارتفاع الماء , حيث إن مقدار ارتفاع الماء المزاح بالملترات يشير إلى حجم الجسم بالسنتيمترات المكعبة.  
أولاً :-

احسب حجم صلب منظم طوله (٣ م) وعرضه (٢ م) وارتفاعه (٤ م)



$$\text{الحجم} = \text{الطول} \times \text{العرض} \times \text{الارتفاع}$$

$$= ٣ \text{ متر} \times ٢ \text{ متر} \times ٤ \text{ متر}$$

$$= ٢٤ \text{ متر مكعب (م}^٣\text{)}$$

ثانياً : مخبر مدرج به ٦٠ ملي لتر وضعنا بداخله حجر (جسم غير منتظم الشكل) لقياس حجمه

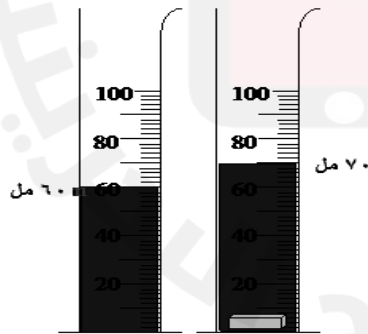
فأصبح حجم الماء بعد وضع الحجر ٧٠ ملي لتر

المطلوب إيجاد حجم الحجر ؟

حجم الحجر = قراءة حجم الماء بوجود الحجر - قراءة حجم الماء بدون الحجر (الماء لوحد)

$$= ٦٠ - ٧٠$$

$$= ١٠ \text{ مل وهي تساوي } ١٠ \text{ سم}^٣$$



تقييم الأداء: الجوانب التي تحتاج لتحسين

توقيع المعلم :- / /	الإيجابيات :	الاهتمام أكثر	تنظيم الملف وإكماله
		الالتزام والتقليل من الكلام	إكمال نواقص الحل
		زيادة المشاركة والتعاون	التركيز مع المعلم



~ ٢٠ ~

منسق القسم  
أ / يحيى أحمد محمد

معلم الصف السادس الابتدائي  
أ / عمار الشرايعه



الكتاب المدرسي هو المصدر الرئيسي الأول لك وتلك الكراسة ماهي إلا وسيلة مساعدة لك

تلك الكراسة يُمنع بيعها أو الربحية منها وإنما لصالح أبنائنا الطلاب لوجه الله تعالى

كراسة **إجابة الأنشطة الصفية** للصف السادس الابتدائي في مادة العلوم للفصل الثاني من العام الدراسي ٢٠٢٤ / ٢٠٢٥ م

التاريخ: - / / ٢٠ م

اسم الطالب /

الصف: ٦ ب /

### نشاط ١٥ الكثافة والطفو والموصلية

**ملخص الدرس :-** \*الكثافة : قياس مقدار الكتلة في حجم معين.

\*تقاس الكثافة بالجرامات في كل سنتيمتر مكعب ( ج/سم ٣ ) -

\* لإيجاد كثافة جسم صلب أقسم كتلة الجسم بالجرامات على حجمه بالسنتيمترات المكعبة : **الكثافة = الكتلة ÷ الحجم**

\* يمكن لجسمين لهما الحجم نفسه أن تكون كثافتهما مختلفة ،

كصندوقين لهما الحجم نفسه ولكن احدهما مملوء بالريش والآخر مملوء بالحديد ،

صندوق الحديد ستكون كثافته أكبر لأنه يحوي كتلة أكبر في حيز مماثل للمملوء بالريش.

\* يطفو الجسم إذا كان أقل كثافة من السائل أو الغاز الذي يوضع فيه ، ويغرق إذا كان أكثر كثافة منهما.

**قوة الطفو :**

الطفو : قدرة جسم على مقاومة الانغمار في مائع . ،

والمانع سائل أو غاز

\* يعتمد الطفو على الكثافة ، كما يعتمد أيضاً على شكل الجسم.

**مبدأ أرخميدس ينص على ان " قوة الدفع الطفو تساوي وزن المائع المزاح "**

الموصلية صفة فيزيائية تصف قدرة المادة على توصيل الحرارة والكهرباء ،

ويختلف انتقال الحرارة والكهرباء في الموصلات عنه في العوازل.

\* تشمل الموصلات فلزات منها : الألمونيوم - النحاس - الذهب - الفضة ، تسمح هذه بانتقال الكهرباء والحرارة فيها بسهولة .

\* تشمل العوازل : الزجاج - المطاط - البلاستيك ، تقاوم انتقال الحرارة والكهرباء خلالها

**أولاً :-** اكتب المصطلح العلمي الدال على العبارات التالية :-

قياس مقدار الكتلة في حجم معين .

قدرة جسم على مقاومة الانغمار في مائع .

السوائل والغازات يطلق عليها لفظ .

صفة فيزيائية تصف قدرة المادة على توصيل الحرارة والكهرباء .

ثانياً : احسب كثافة جسم كتلته ٢٠ جرام وحجمه ١٠ سم ٣

**الكثافة = الكتلة ÷ الحجم = ٢٠ ÷ ١٠ = ٢ جرام / سم ٣**

ثالثاً : اذكر التفسير العلمي لكل مما يأتي

١- تطفو سفينة مصنوعة من الفولاذ على الماء

لان هيكل السفينة وحجراتها مملؤة بالهواء والكثافة الكلية للسفينة تصبح اقل من الماء

٢- تطفو بالونات الهيليوم عاليا في الهواء الجوي .

لان كثافة الهيليوم اقل من كثافة الهواء

٣- يستخدم النحاس في صناعة الاسلاك الكهربائية

لأنه فلز وموصل جيد للكهرباء

تقييم الأداء: الجوانب التي تحتاج لتحسين

توقيع المعلم :- / /	الإيجابيات :	تنظيم الملف وإكماله	الاهتمام أكثر
		إكمال نواقص الحل	الالتزام والتقليل من الكلام
		التركيز مع المعلم	زيادة المشاركة والتعاون





الكتاب المدرسي هو المصدر الرئيسي الأول لك وتلك الكراسة ماهي إلا وسيلة مساعدة لك

تلك الكراسة يُمنع بيعها أو الربحية منها وإنما لصالح أبنائنا الطلاب لوجه الله تعالى

كراسة **إجابة الأنشطة الصفية** للصف السادس الابتدائي في مادة العلوم للفصل الثاني من العام الدراسي ٢٠٢٤ / ٢٠٢٥ م

التاريخ :- / / ٢٠ م

اسم الطالب /

الصف: ٦ ب /

نشاط ١٦ المخاليط**ملخص الدرس :-**

المخلوط : مادتان أو أكثر تمتزجان معاً , ولا تكونان مادة جديدة.

خصائص المواد في المخلوط لا تتغير عندما تمزج موادها معاً

مكونات المخلوط يحتفظ كل منها بصفاته الأصلية بينما مكونات المركب تختلف صفاتها قبل احادها مع المواد الأخرى وبعد الاتحاد للمخاليط غير المتجانسة:

هو مخلوط يحتوي على مادتين او اكثر تمتزجان بطريقة غير منتظمة ويمكن تمييز مكوناته وغالبا يسهل فصلها امثلة للمخاليط غير المتجانسة

السلطة - المكسرات - مخلوط الكبريت وبرادة الحديد مخلوط الملح والرمل الأبيض - الغازات - الحليب الطازج المخاليط المتجانسة:

هو مخلوط يحتوي على مادتين او اكثر تمتزجان بطريقة منتظمة و لا يمكن تمييز مكوناته وغالبا يكون من الصعب فصل مكوناته امثلة على المخاليط المتجانسة:

العطور - ماء البحر - السبانك - الهواء الجوي بالوضع الطبيعي - الدم

**حفظ الكتلة : الكتلة لا تفنى ولا تستحدث في عملية اعداد المخلوط****أولا :- اكتب المصطلح العلمي الدال على العبارات التالية:**

- ١) مادتان أو أكثر تمتزجان معاً , ولا تكونان مادة جديدة
- ٢) مخلوط يحتوي على مادتين او اكثر تمتزجان بطريقة غير منتظمة ويمكن تمييز مكوناته وغالبا يسهل فصلها. (مخلوط غير متجانس)
- ٣) مخلوط يحتوي على مادتين او اكثر تمتزجان بطريقة منتظمة و لا يمكن تمييز مكوناته ومن الصعب فصل مكوناته. (مخلوط متجانس)

**ثانيا :** احسب الكتلة الكلية للمخلوط الذي يتكون من ١٠٠ جرام ملح و ١٠٠ جرام رمل  
الكتلة الكلية = كتلة الملح + كتلة الرمل

$$100 + 100 =$$

**٢٠٠ جرام**

**ثالثا :** اذكر التفسير العلمي لكل مما يأتي

١- تعتبر العطور مخلوطا متجانسا :

**لان مكوناته امتزجت بطريقة منتظمة ويصعب فصلها ولا يمكن تمييز مكوناته**

تقييم الأداء: الجوانب التي تحتاج لتحسين

توقيع المعلم :- / /	الإيجابيات :	الاهتمام أكثر	تنظيم الملف وإكماله
		الالتزام والتقليل من الكلام	إكمال نواقص الحل
		زيادة المشاركة والتعاون	التركيز مع المعلم



~ ٢٢ ~

منسق القسم  
أ / يحيى أحمد محمد

معلم الصف السادس الابتدائي

أ / عمار الشرايعه



الكتاب المدرسي هو المصدر الرئيسي الأول لك وتلك الكراسة ماهي إلا وسيلة مساعدة لك

تلك الكراسة يُمنع بيعها أو الربحية منها وإنما لصالح أبنائنا الطلاب لوجه الله تعالى

كراسة **إجابة الأنشطة الصفية** للصف السادس الابتدائي في مادة العلوم للفصل الثاني من العام الدراسي ٢٠٢٤ / ٢٠٢٥ م

التاريخ :- / / ٢٠ م

اسم الطالب /

الصف: ٦ ب /

نشاط ١٧ المحاليل

**ملخص الدرس :-**

المحلول : خليط متجانس من مادة تذوب في مادة أخرى  
السيبكية : مخلوط مكون من فلز أو أكثر ممزوج مع مواد صلبة أخرى  
الذوبانية : اكبر كمية من المذاب يمكن إذابتها في كمية معينة من المذيب عند درجة حرارة وضغط معينة  
المحلول المشبع : اكبر كمية من المذاب يستوعبها المحلول ولا يرسبها  
المحلول لغير المشبع : محلول يمكن ان يستوعب كمية إضافية من المذاب  
أجزاء المحلول :

١- المذاب : هو المادة التي تذوب ( الكمية الأقل ) ٢- المذيب : هو المادة التي يذوب فيها المذاب (الكمية الأكبر )

**أولاً :- اكتب المصطلح العلمي الدال علي العبارات التالية :-**

- ١) خليط متجانس من مادة تذوب في مادة أخرى ( المحلول )
  - ٢) مخلوط مكون من فلز أو أكثر ممزوج مع مواد صلبة أخرى ( السبكية )
  - ٣) اكبر كمية من المذاب يستوعبها المحلول ولا يرسبها ( محلول مشبع )
  - ٤) اكبر كمية من المذاب يمكن إذابتها في كمية معينة من المذيب عند درجة حرارة وضغط معين ( الذوبانية )
- ثانياً : اكمل الفراغ لكل مما يلي

- ١ - الفولاذ سبيكة مكونة من ... الحديد ..... و ..... الكربون .....
  - ٢ - ماء البحر محلول مالح المذاب هو ..... الملح ..... والمذيب ..... الماء .....
  - ٣ - عوامل تؤثر بالذوبانية منها تحريك المحلول و درجة حرارة المذيب و... تفتتت دقائق المذاب الي دقائق اصغر
  - ٤ - خصائص جميع أجزاء المحلول ..... متشابهة .....
- ثالثاً : اذكر التفسير العلمي لكل مما يأتي
- ١ - يستعمل الفولاذ في البناء  
لانه قوي جدا ومتين يتحمل الاوزان الكبيرة ويتحمل الرطوبة والتعرض للماء فهو يتحمل الظروف المختلفة

تقييم الأداء: الجوانب التي تحتاج لتحسين

توقيع المعلم :- / /	الإيجابيات :	تنظيم الملف وإكماله	الاهتمام أكثر
		إكمال نواقص الحل	الالتزام والتقليل من الكلام
		التركيز مع المعلم	زيادة المشاركة والتعاون



~ ٢٣ ~

منسق القسم  
أ / يحيى أحمد محمد

معلم الصف السادس الابتدائي  
أ / عمار الشرايعه





الكتاب المدرسي هو المصدر الرئيسي الأول لك وتلك الكراسة ماهي إلا وسيلة مساعدة لك

تلك الكراسة يُمنع بيعها أو الربحية منها وإنما لصالح أبنائنا الطلاب لوجه الله تعالى

كراسة **إجابة الأنشطة الصفية** للصف السادس الابتدائي في مادة العلوم للفصل الثاني من العام الدراسي ٢٠٢٤ / ٢٠٢٥ م

التاريخ :- / / ٢٠ م

اسم الطالب /

الصف: ٦ ب /

نشاط ١٨ فصل المخاليط

**ملخص الدرس :-**

- \* الخصائص الفيزيائية للمواد مثل المغناطيسية والكثافة ودرجة الغليان ودرجة الانصهار تساعد في فصل المخاليط
- \* المغناطيسية : يفصل المغناطيس برادة الحديد عن المواد غير المغناطيسية.
- \* النخل : يفصل المنخل المواد ذات الحجوم المختلفة حسب حجم الحبات .
- \* الطفو : تطفو قطع الخشب على سطح الماء , وتترسب الصخور في القاع , يمكن كشط قطع الخشب وتجفيفها.
- \* الترشيح : يمكن استخدام مرشح لفصل الرمل عن الماء.
- \* التبخير : يتبخر الماء من محلول الماء المالح ويبقى الملح.
- \* التقطير: عملية تفصل فيها مكونات مخلوط بوساطة التبخر والتكاثف

**أولاً :-** اكتب عملية الفصل المناسبة للمخاليط والتي تعبر عنها الجمل التالية :

- |                 |   |
|-----------------|---|
| ( المغناطيسية ) | ٤) فصل المواد المغناطيسية عن المواد غير المغناطيسية       |
| ( النخل )       | ٥) فصل المواد الصلبة المختلفة في الحجم عن بعضها البعض     |
| ( الطفو )       | ٦) فصل المواد حسب كثافتها فبعضها ينغمر وبعضها يطفو        |
| ( الترشيح )     | ٧) فصل المواد الصلبة عن السائلة بوساطة ورق                |
| ( التبخير )     | ٨) فصل مواد صلبة ذائبة في محلول عن السائل                 |
| ( التقطير )     | ٩) فصل المكونات لمحلول بطريقة متتالية من التبخير والتكثيف |

**ثانياً :** حدد الطريقة المناسبة لفصل المخاليط والمحاليل لكلا من الجمل التالية.

- |               |                      |
|---------------|----------------------|
| ( المغناطيس ) | ١) برادة حديد ورمل   |
| ( النخل )     | ٢) شاي مغلي مع الورق |
| ( الترشيح )   | ٣) ماء ورمل          |
| ( التبخير )   | ٤) ماء مالح          |
| ( النخل )     | ٥) حصى بأحجام مختلفة |
| ( الطفو )     | ٦) ماء وزيت          |

تقييم الأداء: الجوانب التي تحتاج لتحسين

توقيع المعلم :- / /	الإيجابيات :	الاهتمام أكثر	تنظيم الملف وإكماله
		الالتزام والتقليل من الكلام	إكمال نواقص الحل
		زيادة المشاركة والتعاون	التركيز مع المعلم





الكتاب المدرسي هو المصدر الرئيسي الأول لك وتلك الكراسة ماهي إلا وسيلة مساعدة لك

تلك الكراسة يُمنع بيعها أو الربحية منها وإنما لصالح أبنائنا الطلاب لوجه الله تعالى

كراسة إجابة الأنشطة الصفية للصف السادس الابتدائي في مادة العلوم للفصل الثاني من العام الدراسي ٢٠٢٤ / ٢٠٢٥ م

التاريخ: - / / ٢٠ م

اسم الطالب /

الصف: ٦ ب /

### نشاط ١٩ التغيرات الكيميائية

#### ملخص الدرس :-

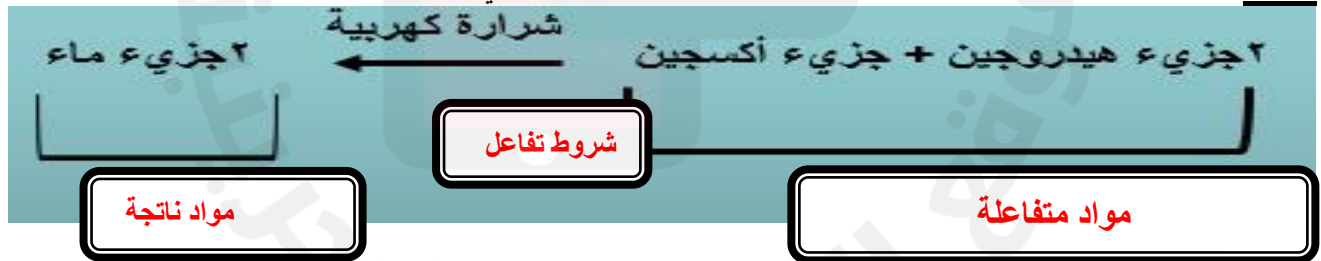
الرابطة الكيميائية : قوة تربط الذرات معاً .  
مثال : مادة الفحم تتكون من ذرات الكربون المترابطة , وعندما يحترق الفحم فإن جزيئات الأكسجين في الهواء تتربط مع ذرات الكربون مكونة جزيئات جديدة من ثاني أكسيد الكربون , الذي يختلف في خصائصه عن كل من الكربون والأكسجين.  
التغير الكيميائي : تغير ينتج عنه مواد جديدة , لها خصائص كيميائية تختلف عن خصائص المواد الأصلية.  
بعض العلامات التي قد تدل على حدوث التغير الكيميائي ( تغير اللون - تصاعد الغازات - انطلاق الحرارة أو الضوء )  
تغير أوراق الشجر , قلي البيض , خبز العجين , هضم الطعام , جميعها تغيرات كيميائية.  
\* يتكون التفاعل الكيميائي من جزأين  
مواد موجودة قبل حدوث التغير الكيميائي هي المواد المتفاعلة , ومواد تنتج عن التغير الكيميائي تسمى المواد الناتجة.  
المعادلة الكيميائية طريقة تصف التفاعل الكيميائي باستخدام الرموز للمواد المتفاعلة والمواد الناتجة وكمياتها خلال التغير الكيميائي , \* \* يفصل السهم في المعادلة الكيميائية بين المواد المتفاعلة جهة ذيل السهم والمواد الناتجة جهة رأس السهم.  
\* جميع الذرات الموجودة قبل التفاعل هي نفسها الموجودة بعد انتهاء التفاعل

أولاً :- اكتب المصطلح العلمي المناسب التي تعبر عنها الجمل التالية :

١. قوة تربط الذرات معا
٢. تغير ينتج عنه مواد جديدة تختلف بخصائصها الكيميائية عن المواد الاصلية
٣. وصف التفاعل الكيميائي بالرموز
٤. مواد موجودة قبل حدوث التفاعل الكيميائي
٥. مواد تنتج عن التفاعل الكيميائي

- ( الرابطة الكيميائية )
- ( التغير الكيميائي )
- ( المعادلة الكيميائية )
- ( مواد متفاعلة )
- ( مواد ناتجة )

ثانياً : امامك المعادلة الكيميائية التالية ادرسها واجب عن الأسئلة التي تليها



حدد المواد المتفاعلة والمواد الناتجة وشروط التفاعل على المعادلة؟

تقييم الأداء: الجوانب التي تحتاج لتحسين

توقيع المعلم :- / /	الإيجابيات :	تنظيم الملف وإكماله	الاهتمام أكثر
		إكمال نواقص الحل	الالتزام والتقليل من الكلام
		التركيز مع المعلم	زيادة المشاركة والتعاون



~ ٢٥ ~

منسق القسم  
أ / يحيى أحمد محمد

معلم الصف السادس الابتدائي  
أ / عمار الشرايعه



الكتاب المدرسي هو المصدر الرئيسي الأول لك وتلك الكراسة ماهي إلا وسيلة مساعدة لك

تلك الكراسة يُمنع بيعها أو الربحية منها وإنما لصالح أبنائنا الطلاب لوجه الله تعالى

كراسة **إجابة الأنشطة الصفية** للصف السادس الابتدائي في مادة العلوم للفصل الثاني من العام الدراسي ٢٠٢٤ / ٢٠٢٥ م

التاريخ: - / / ٢٠ م

اسم الطالب /

الصف: ٦ ب /

### نشاط ٢٠ التفاعلات الكيميائية

#### ملخص الدرس :-

هناك ثلاث أنواع من التفاعلات الكيميائية:

- (١) تفاعل الاتحاد : يحدث عندما ترتبط عناصر أو مركبات بسيطة معاً لتكوين مركبات جديدة أكثر تعقيداً .  
مثل : التفاعل الذي يستخدم في الصناعة لإنتاج المواد الكيميائية عامة .
- (٢) التحلل الكيميائي : تتفكك مركبات معقدة إلى مواد أبسط منها . مثل : هضم الطعام الذي يحدث يومياً في أجسامنا.
- (٣) تفاعل الإحلال : يحدث عندما تتبادل العناصر أو الجزيئات أماكنها , حيث يحل أحد العناصر أو الجزيئات محل آخر مكوناً مركباً جديداً . . مثل : تفاعل حمض الهيدروكلوريك مع هيدروكسيد الصوديوم لتكوين الماء وكلوريد الصوديوم (ملح الطعام) أو البنا

سرعة التفاعلات الكيميائية:

تعتمد سرعة التفاعل الكيميائي على عدة عوامل  
( درجة الحرارة – التركيز – الضغط – زيادة درجة الحرارة ) تسبب زيادة سرعة حركة الجزيئات.

**أولاً :-** اكتب المصطلح العلمي المناسب والتي تعبر عنها الجمل التالية :

- (١) ارتباط مواد مثل عناصر ومركبات بسيطة لتكوين مواد معقدة ( تفاعل الاتحاد )
- (٢) تفكك مركبات معقدة إلى مواد أبسط منها ( تفاعل التحلل )
- (٣) تتبادل العناصر أو الجزيئات أماكنها , حيث يحل أحد العناصر أو الجزيئات محل آخر مكوناً مركباً جديداً ( تفاعل الإحلال )

**ثانياً :** اكتب بجانب كل عامل من العوامل التالية تأثيره بزيادة سرعة التفاعل الكيميائي

- (١) درجة الحرارة : ...زيادة درجة الحرارة تزيد سرعة التفاعل الكيميائي
- (٢) الضغط : زيادة الضغط تزيد سرعة التفاعل الكيميائي
- (٣) تركيز المواد المتفاعلة : زيادة تركيز المواد المتفاعلة تزيد سرعة التفاعل الكيميائي
- (٤) مساحة السطح : زيادة مساحة السطح تزيد سرعة التفاعل الكيميائي

تقييم الأداء: الجوانب التي تحتاج لتحسين

توقيع المعلم :- / /	الإجابيات :	تنظيم الملف وإكماله	الاهتمام أكثر
		إكمال نواقص الحل	الالتزام والتقليل من الكلام
		التركيز مع المعلم	زيادة المشاركة والتعاون





الكتاب المدرسي هو المصدر الرئيسي الأول لك وتلك الكراسة ماهي إلا وسيلة مساعدة لك

تلك الكراسة يُمنع بيعها أو الربحية منها وإنما لصالح أبنائنا الطلاب لوجه الله تعالى

كراسة **إجابة الأنشطة الصفية** للصف السادس الابتدائي في مادة العلوم للفصل الثاني من العام الدراسي ٢٠٢٤ / ٢٠٢٥ م

التاريخ :- / / ٢٠ م

اسم الطالب /

الصف: ٦ ب /

نشاط ٢١ التفاعلات الطاردة والماصة للطاقة

**ملخص الدرس :-**

التفاعل الطارد للطاقة : تفاعلات كيميائية تطلق طاقة , وتستمر هذه التفاعلات في إطلاق الطاقة من لحظة بدئها حتى تتوقف . .  
مثال : حرارة وضوء المشعل الكهربائي الذي يستخدم في اللحام – احتراق الشمعة ينتج طاقة حرارية وضوئية.  
التفاعل الماص للطاقة : تفاعلات تحتاج إلى مصدر طاقة , تتطلب توافر مصدر طاقة مستمر ليستمر التفاعل , وإذا توقف هذا المصدر عن تزويد طاقة فإن التفاعل يتوقف فوراً .  
مثال : تفكك كربونات الكالسيوم – عملية البناء الضوئي (لا تحدث دون تزويدها بطاقة من مصدر ضوئي

**أولاً :-** اكتب المصطلح العلمي المناسب فيما يلي :-

( التفاعل الطارد للطاقة )

١- تفاعلات كيميائية تنتج وتطلق الطاقة من بداية التفاعل حتى نهايته

( التفاعل الماص للطاقة )

٢- تفاعلات كيميائية تحتاج الطاقة لكي يستمر التفاعل

**ثانياً :** ضع علامة ✓ امام العبارة الدالة على التفاعلات الكيميائية التالية وحسب الجدول التالي

الرقم	التفاعل الكيميائي	تفاعل ماص للطاقة	تفاعل طارد للطاقة
١	البناء الضوئي بالنبات	✓	
٢	احتراق الخشب		✓
٣	تفكك كربونات الكالسيوم	✓	
٤	احتراق شمعة		✓
٥	مشعل اللحام المستخدم لقطع الفلزات		✓

تقييم الأداء: الجوانب التي تحتاج لتحسين

توقيع المعلم :- / /	الإيجابيات :	تنظيم الملف وإكماله	الاهتمام أكثر
		إكمال نواقص الحل	الالتزام والتقليل من الكلام
		التركيز مع المعلم	زيادة المشاركة والتعاون



~ ٢٧ ~

منسق القسم  
أ / يحيى أحمد محمد

معلم الصف السادس الابتدائي  
أ / عمار الشرايعه



الكتاب المدرسي هو المصدر الرئيسي الأول لك وتلك الكراسة ماهي إلا وسيلة مساعدة لك

تلك الكراسة يُمنع بيعها أو الربحية منها وإنما لصالح أبنائنا الطلاب لوجه الله تعالى

كراسة إجابة الأنشطة الصفية للصف السادس الابتدائي في مادة العلوم للفصل الثاني من العام الدراسي ٢٠٢٤ / ٢٠٢٥ م

التاريخ :- / / ٢٠ م

اسم الطالب /

الصف: ٦ ب /

## نشاط ٢٢ الخصائص المختلفة للعناصر

### ملخص الدرس :-

الخاصية الكيميائية: طريقة تفاعل المادة مع مواد أخرى، وقد تم ترتيب العناصر في الجدول الدوري اعتماداً على بعض هذه الخصائص

### (١) الفلزات

تقع الفلزات في الجانب الأيسر من الجدول الدوري خصائصها (لامعة - قابلة للثني بسهولة - توصل الحرارة والكهرباء)

تصنف الفلزات إلى ثلاث فئات:

\* فلزات قلوية: تقع في الجانب الأيسر البعيد من الجدول الدوري تحت خانة الهيدروجين الذي لا يعد فلزاً منها: الصوديوم - الليثيوم - البوتاسيوم // خصائصها: ناعمة الملمس - نشيطة جداً - لا توجد منفردة في الطبيعة.

\* فلزات قلوية ترابية: تقع يمين العناصر القلوية. . منها: الكالسيوم - الماغنسيوم // خصائصها: خفيفة ولينة - أقل نشاطاً من الفلزات القلوية.

\* فلزات انتقالية: تقع في وسط الجدول الدوري. . منها: النحاس - الحديد - الذهب - النيكل - الزنك // خصائصها: قاسية - لها لمعان (بريق) - تتفاعل ببطء مع المواد الأخرى، تستعمل لصنع النقود والمجوهرات والآلات والكثير من المواد الأخرى.

### (٢) أشباه الفلزات واللافلزات:

\*\* تقع أشباه الفلزات واللافلزات في الجانب الأيمن من الجدول الدوري.

\* أشباه الفلزات منها: البورون - السيلكون - الزرنيخ // خصائصها: شبه موصلة للكهرباء في ظروف خاصة تستخدم بالإلكترونيات

\* اللافلزات منها: الأكسجين - الكربون - النيتروجين // خصائصها: يوجد معظمها عند درجة حرارة الغرفة في صورة غازات أو مواد صلبة هشة سهلة الانكسار - لا توصل الحرارة والكهرباء وغير لامعة .

\* الغازات النبيلة: تقع في العمود الأخير إلى الجهة اليمنى من الجدول الدوري، لا تتفاعل مع العناصر الأخرى في الظروف الطبيعية، منها: الأرجون - النيون - الزنون - الهيليوم.

\* الهالوجينات: تقع في عمود يسار الغازات النبيلة، منها: الفلور - الكلور  
أولاً :- اكمل الفراغ بالكلمة المناسبة

(١) طريقة تفاعل المادة مع المواد الأخرى تسمى الخاصية الكيميائية

(٢) الفلزات ثلاث أنواع هي أ- انتقالية ب- قلوية ج- قلوية ترابية .

(٣) من صفات اللا فلزات أ غازات ب - لا تلمع ج - لا توصل الحرارة والكهرباء

(٤) الغازات النبيلة والهالوجينات تعتبر ..... لافلزات

ثانياً: صنف العناصر التالية الى فلزات ولا فلزات واشباه فلزات ي

الحديد / الهيدروجين / الاوكسجين / السيلكون / الالمنيوم / الزرنيخ / الزنك

اشباه الفلزات	اللافلزات	الفلزات
الزرنيخ السيلكون	الايوكسجين الهيدروجين	الحديد الالمنيوم الزنك

تقييم الأداء: الجوانب التي تحتاج لتحسين

توقيع المعلم :- / /	الإيجابيات:	تنظيم الملف وإكماله	تكملة
		الاهتمام أكثر	إكمال نواقص الحل
		الالتزام والتقليل من الكلام	
		زيادة المشاركة والتعاون	

~ ٢٨ ~

منسق القسم  
أ / يحيى أحمد محمد

معلم الصف السادس الابتدائي  
أ / عمار الشرايعه





الكتاب المدرسي هو المصدر الرئيسي الأول لك وتلك الكراسة ماهي إلا وسيلة مساعدة لك

تلك الكراسة يُمنع بيعها أو الربحية منها وإنما لصالح أبنائنا الطلاب لوجه الله تعالى

كراسة إجابة الأنشطة الصفية للصف السادس الابتدائي في مادة العلوم للفصل الثاني من العام الدراسي ٢٠٢٤ / ٢٠٢٥ م

التاريخ :- / / ٢٠ م

اسم الطالب /

الصف: ٦ ب /

### نشاط ٢٣ الحموض والقواعد والأملاح

#### ملخص الدرس :-

الأحماض : مواد حارقة عند لمسها , ذات طعم لاذع , تتفاعل مع الفلزات مكونة غاز الهيدروجين , تحول ورقة تباع الشمس الزرقاء إلى حمراء ..

القواعد : ذات طعم مر , ملمسها صابوني , تحول ورقة تباع الشمس الحمراء إلى زرقاء.

الكواشف : مواد خاصة يتغير لونها عند وجود الحمض أو القاعدة , ومنها تباع الشمس وعصير الكرنب , يكتسب ورق تباع الشمس لوناً أحمر عند تفاعله مع محلول الحمض ولوناً أزرق عند تفاعله مع محلول القاعدة ..

\* يمكن معرفة ما إذا كان الحمض أو القاعدة قوياً أو ضعيفاً باستعمال مقياس الرقم الهيدروجيني , حيث يقاس قوة كل من الحمض والقاعدة مبتدئاً من الصفر حتى ١٤ , ولكل درجة لون مميز , فالمواد التي لها رقم هيدروجيني أقل من ٧ أحماض , والتي لها رقم هيدروجيني أكثر من ٧ تكون قواعد.

استعمالات الأحماض والقواعد:

\* تستعمل الأحماض القوية لإنتاج البلاستيك والأنسجة , وأكثر الأحماض استعمالاً حمض الكبريتيك – حمض الستريك حمض الهيدروكلوريك.

\* تستعمل القواعد القوية في البطاريات , تستعمل الأمونيا في التنظيف وقصر الألوان , تحتوي منظفات مجاري المياه على قواعد قوية جداً تستطيع أن تحلل الشعر أيضاً.

خصائص بعض الأملاح:

( الملح : مركب ناتج عن تفاعل حمض وقاعدة , ويسمى التفاعل الذي يتم عند خلط حمض مع قاعدة التعادل , وينتج عنه ملح وماء.

\* تمتاز معظم الأملاح بارتفاع درجة انصهارها وصلابتها , بعضها قابل للذوبان بسهولة , ومحاليل الأملاح موصلة للتيار الكهربائي

- كبريات الماغنسيوم ( ملح أسبوم ) تستعمل في الاستحمام لأنها تهدئ العضلات - . كبريتات الباريوم تستعمل في تصوير الأمعاء باستخدام الأشعة السينية - . يستعمل بروميد الفضة في إنتاج أفلام التصوير الفوتوغرافية - . يستعمل الملح في صهر الجليد على الطرق وحفظ الأطعمة.

أولاً :- اكتب المصطلح العلمي المناسب والتي تعبر عنها الجمل التالية :

- ١) مواد ذات طعم لاذع , تتفاعل مع الفلزات مكونة غاز الهيدروجين , تحول ورقة تباع الشمس الزرقاء إلى حمراء. ( الحموض )
- ٢) مواد ذات طعم مر , ملمسها صابوني , تحول ورقة تباع الشمس الحمراء إلى زرقاء. ( القواعد )
- ٣) مركب ناتج عن تفاعل حمض وقاعدة ( الاملاح )
- ٤) مواد خاصة يتغير لونها عند وجود الحمض أو القاعدة , ومنها تباع الشمس وعصير الكرنب ( الكواشف )
- ٥) يسمى التفاعل الذي يتم عند خلط حمض مع قاعدة ( تفاعل التعادل )

ثانياً : ضع استعمالاً واحداً لكل من المركبات التالية

١) أحماض قوية

٢) البلاستيك والمنسوجات وبطاريات السيارات.

٣) قواعد قوية :

المنظفات بانواعها المختلفة .

٤) كبريتات الماغنسيوم ( ملح اسبوم ) .

في الاستحمام مهدئ للعضلات

تقييم الأداء: الجوانب التي تحتاج لتحسين

توقيع المعلم :- / /	الإيجابيات :	تنظيم الملف وإكماله	الاهتمام أكثر
		إكمال نواقص الحل	الالتزام والتقليل من الكلام
		التركيز مع المعلم	زيادة المشاركة والتعاون





الكتاب المدرسي هو المصدر الرئيسي الأول لك وتلك الكراسة ماهي إلا وسيلة مساعدة لك

تلك الكراسة يُمنع بيعها أو الربحية منها وإنما لصالح أبنائنا الطلاب لوجه الله تعالى

كراسة **إجابة الأنشطة الصفية** للصف السادس الابتدائي في مادة العلوم للفصل الثاني من العام الدراسي ٢٠٢٤ / ٢٠٢٥ م

التاريخ :- / / ٢٠ م

اسم الطالب /

الصف: ٦ ب /

نشاط صفي رقم ( ٢٤ ) الماء

ملخص الدرس :-

- الماء يغطي ٧٠ ٪ من سطح الأرض .  
٩٧ ٪ من الماء على سطح الأرض مياه مالحة .  
٢,٣ ٪ من الماء على سطح الأرض مياه متجمدة .  
٠,٦ ٪ من الماء على سطح الأرض مياه عذبة صالحة للاستخدام .  
٠,١ ٪ من الماء على سطح الأرض على هيئة بخار ماء .  
مصادر الماء العذب محدودة لذا لجأ الإنسان لعمل خزانات المياه :

- ١- الاصطناعية ( السدود ) .  
٢- الجوفية .

تلوث الماء : ينتج عن ( تسرب النفط - المصانع - المبيدات الحشرية - مياه الصرف الصحي )

اولا :- اكتب المصطلح العلمي الدال على العبارات التالية :-

- ١- بناء من صنع الإنسان يبني لتجميع المياه الجارية .  
٢- المياه الموجودة في باطن الأرض .  
٣- تشكل ٩٧ ٪ من الماء الموجود على سطح الأرض .  
٤- عملية ينتج عنها تغير في الخصائص الكيميائية والفيزيائية للماء مما يجعله غير صالح للاستعمال .  
٥- طبقة من الصخور المسامية تخزن تحتها المياه بكميات كبيرة مع وجود طبقة من الطين تمنع تسرب الماء منها .

ثانيا :- حدد مصادر الماء العذب :-

١- الأمطار

٢- المياه الجوفية

٣- السدود

٤- الآبار

ثالثا :- أذكر ثلاث مسببات لتلوث الماء ؟

❖ تسرب النفط

❖ المخلفات

❖ مياه الصرف الصحي

تقييم الأداء: الجوانب التي تحتاج لتحسين

توقيع المعلم :- / /	الإيجابيات :	تنظيم الملف وإكماله	الاهتمام أكثر
		إكمال نواقص الحل	الالتزام والتقليل من الكلام
		التركيز مع المعلم	زيادة المشاركة والتعاون



~ ٣٠ ~

منسق القسم  
أ / يحيى أحمد محمد

معلم الصف السادس الابتدائي  
أ / عمار الشرايعه



الكتاب المدرسي هو المصدر الرئيسي الأول لك وتلك الكراسة ماهي إلا وسيلة مساعدة لك

تلك الكراسة يُمنع بيعها أو الربحية منها وإنما لصالح أبنائنا الطلاب لوجه الله تعالى

كراسة إجابة الأنشطة الصفية للصف السادس الابتدائي في مادة العلوم للفصل الثاني من العام الدراسي ٢٠٢٤ / ٢٠٢٥ م

التاريخ :- / / ٢٠ م

اسم الطالب /

الصف: ٦ ب /

نشاط صفي رقم ( ٢٥ ) الهواء

ملخص الدرس :-

- تلوث الهواء : عملية تحدث عندما تدخل للهواء مواد جديدة أو غريبة فتغير نسب مكوناته .  
الضباب الدخاني : سحابة عملاقة مكونة من جسيمات دقيقة ناتجة عن حرق الوقود الأحفوري .  
طبقة الأوزون : طبقة تحتوي على غاز الأوزون وتقوم بحماية الحياة على الأرض من التأثيرات الضارة للأشعة فوق البنفسجية .  
مسيبات تلوث الهواء : محطات توليد الكهرباء - المصانع - وسائل النقل المختلفة .  
مسيبات ثقب الأوزون : الفريونات .

اولا :- اكتب المصطلح العلمي الدال على العبارات التالية :-

- ١ - طبقة تحتوي على غاز الأوزون وتقوم بحماية الحياة على الأرض من التأثيرات الضارة للأشعة فوق البنفسجية .  
٢ - سحابة عملاقة مكونة من جسيمات دقيقة ناتجة عن حرق الوقود الأحفوري .  
٣ - عملية تحدث عندما تدخل للهواء مواد جديدة أو غريبة فتغير نسب مكوناته .  
ثانيا :- حدد أهم ثلاث مسيبات لتلوث الهواء مع ذكر الغازات الناتجة عنها :-

الغازات الملوثة للهواء	النوع
ثاني أكسيد الكربون	الضباب الدخاني
المبيدات الحشرية	ثقب الأوزون
ثاني أكسيد الكربون	دخان المصانع

ثالثا :-

- توقع الحياة على الأرض بدون طبقة الأوزون ؟

العمى - سرطان الجلد - خلل في التوازن البيئي

تقييم الأداء: الجوانب التي تحتاج لتحسين

توقيع المعلم :- / /	الإيجابيات :	تنظيم الملف وإكماله	الاهتمام أكثر
		إكمال نواقص الحل	الالتزام والتقليل من الكلام







الكتاب المدرسي هو المصدر الرئيسي الأول لك وتلك الكراسة ماهي إلا وسيلة مساعدة لك

تلك الكراسة يُمنع بيعها أو الربحية منها وإنما لصالح أبنائنا الطلاب لوجه الله تعالى

كراسة **إجابة الأنشطة الصفية** للصف السادس الابتدائي في مادة العلوم للفصل الثاني من العام الدراسي ٢٠٢٤ / ٢٠٢٥ م

التاريخ: - / / ٢٠ م

اسم الطالب /

الصف: ٦ ب /

نشاط صفي رقم ( ٢٦ ) المحافظة على الهواء والماء

**ملخص الدرس :-**

- المحافظة على الهواء : يتم من خلال الآتي :
- ❖ عدم استعمال الفريونات .
  - ❖ تقيد المصانع بالقوانين .
  - ❖ صيانة السيارات بشكل دوري .
- مراحل تنقية المياه : تتم عملية تنقية المياه على أربع مراحل هي :
- ✓ المعالجة الكيميائية .
  - ✓ الترشيح .
  - ✓ التهوية .
  - ✓ إضافة الكلور .

اولا :- حدد الطرق الواجب إتباعها للحد من تلوث الهواء :-

- ١ - عدم استعمال الفريونات
- ٢ - تقيد المصانع بالقوانين .
- ٣ - صيانة السيارات بشكل دوري .

ثانيا :- أذكر اسم المرحلة المناسبة للجمل التالية من مراحل تنقية المياه مع ذكر فائدة كل مرحلة :-

الغرض من هذه المرحلة	رقم المرحلة	اسم المرحلة	الجملة
التخلص من البكتيريا	٤	التعقيم	إضافة الكلور للماء .
ترشيح الكتل الصغيرة	٢	الترشيح	إمرار الماء عبر طبقات من الحصى .
تحسين طعم الماء	٣	التحلية	ضخ الهواء عبر الماء .
ترسيب الكتل الكبيرة	١	المعالجة الكيميائية	إضافة مواد كيميائية للماء .

ثالثا :- توقع قواعد ترشيح استهلاك الماء في مجتمعك ؟ (أذكر ثلاث فقط )

- ١ - إصلاح الصنابير والمواسير في حالة التسريبات
- ٢ - فتح الصنبور في حالة الاستخدام فقط
- ٣ - الاقتصاد في استخدام الماء خلال الاستحمام
- ٤ - اختيار نباتات للحديقة لا تحتاج مياه كثيرة

تقييم الأداء: الجوانب التي تحتاج لتحسين

توقيع المعلم :- / /	الإيجابيات :	تنظيم الملف وإكماله	الاهتمام أكثر
		إكمال نواقص الحل	الالتزام والتقليل من الكلام
		التركيز مع المعلم	زيادة المشاركة والتعاون





الكتاب المدرسي هو المصدر الرئيسي الأول لك وتلك الكراسة ماهي إلا وسيلة مساعدة لك

تلك الكراسة يُمنع بيعها أو الربحية منها وإنما لصالح أبنائنا الطلاب لوجه الله تعالى

كراسة **إجابة الأنشطة الصفية** للصف السادس الابتدائي في مادة العلوم للفصل الثاني من العام الدراسي ٢٠٢٤ / ٢٠٢٥ م

التاريخ :- / / ٢٠ م

اسم الطالب /

الصف: ٦ ب /

نشاط صفي رقم ( ٢٧ ) المصادر البديلة للطاقة

**ملخص الدرس :-**

- المصادر البديلة للطاقة : مصادر طاقة آخري غير الوقود الأحفوري .  
الطاقة الحرارية الجوفية : الطاقة الحرارية التي مصدرها باطن الأرض .  
الكتلة الحيوية : تتكون من فضلات النباتات والحيوانات وبقاياها .  
الطاقة الكهرومائية : الحصول على طاقة كهربائية من المياه الجارية .  
الخلايا الشمسية : أدوات تحول أشعة الشمس إلى طاقة كهربائية .  
طواحين الهواء : تحول حركة الرياح إلى طاقة كهربائية .  
القواعد الثلاث للمحافظة على موارد البيئة : الترشيد - إعادة الاستخدام - التدوير

أولاً : اكتب المصطلح العلمي الدال على العبارات التالية :-

- ١- الطاقة الحرارية التي مصدرها باطن الأرض .
  - ٢- الحصول على طاقة كهربائية من المياه الجارية .
  - ٣- تحول حركة الرياح إلى طاقة كهربائية .
  - ٤- عملية الهدف منها الاستفادة من الفضلات وإعادة إنتاجها .
  - ٥- مصادر طاقة آخري غير الوقود الأحفوري .
  - ٦- أدوات تحول أشعة الشمس إلى طاقة كهربائية .
  - ٧- تتكون من فضلات النباتات والحيوانات وبقاياها .
- ثانياً :- ميز نوع الطاقة البديلة المناسبة لكل جملة مما يلي :-

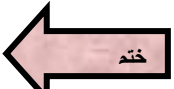
- ( الطاقة الجوفية )  
( الطاقة الكهرومائية )  
( طواحين الهواء )  
( إعادة التدوير )  
( المصادر البديلة للطاقة )  
( الخلية الشمسية )  
( الطاقة الحيوية )

نوع الطاقة	الجملة
طاقة الحرارة الجوفية للأرض	طاقة نحصل عليها من باطن الأرض .
طاقة الكتلة الحيوية	طاقة نحصل عليها من بقايا النباتات .
طاقة الماء	طاقة نحصل عليها من حركة المياه .
الطاقة الحرارية	طاقة نحصل عليها من الشمس .
طاقة الرياح	طاقة نحصل عليها من الرياح

ثالثاً :- ما هي القواعد الثلاث للمحافظة على موارد البيئة ؟

**إعادة التدوير - ترشيد الاستهلاك - إعادة الاستخدام**

تقييم الأداء: الجوانب التي تحتاج لتحسين	
تنظيم الملف وإكماله	الاهتمام أكثر
إكمال نواقص الحل	الالتزام والتقليل من الكلام
التركيز مع المعلم	زيادة المشاركة والتعاون





الكتاب المدرسي هو المصدر الرئيسي الأول لك وتلك الكراسة ماهي إلا وسيلة مساعدة لك

تلك الكراسة يُمنع بيعها أو الربحية منها وإنما لصالح أبنائنا الطلاب لوجه الله تعالى

كراسة **إجابة الأنشطة الصفية** للصف السادس الابتدائي في مادة العلوم للفصل الثاني من العام الدراسي ٢٠٢٤ / ٢٠٢٥ م

التاريخ: - / / ٢٠ م

اسم الطالب /

الصف: ٦ ب /

نشاط صفي رقم ( ٢٨ ) مراجعة على الفصل السادس

أولاً :-

١- داخل مجموعتك : حدد العلاقة بين

التلوث في الماء والهواء ( الفصل السادس ) و نقص أنواع بعض الكائنات الحية ( الفصل الخامس ) ؟  
الفائدة من العمل :

كلما زاد التلوث في الماء والهواء أدى إلى نقص كائنات حية مفيدة وكثرة كائنات حية غير مفيدة

ثانياً :-

٢- قارن بين مسببات تلوث الماء والهواء :

ملوثات الماء	ملوثات الهواء
مياه الصرف الصحي	احتراق الوقود
المخلفات الصناعية	دخان المصانع
تسرب النفط	دخان السيارات
قضاء الحاجة في الماء	التدخين
القاء جثث الحيوانات في الماء	قطع الأشجار

ثالثاً :- توقع طرق جديدة للحد من الملوثات مختلفة أنواعها للحفاظ على موارد البيئة ؟

١- زيادة التشجير

٢- ترشيد الاستهلاك

٣- إعادة التدوير

٤- إعادة تنقية مياه الصرف الصحي

تقييم الأداء: الجوانب التي تحتاج لتحسين

توقيع المعلم :- / /	الإيجابيات :	تنظيم الملف وإكماله	الاهتمام أكثر
		إكمال نواقص الحل	الالتزام والتقليل من الكلام



~ ٣٤ ~

منسق القسم  
أ / يحيى أحمد محمد

معلم الصف السادس الابتدائي  
أ / عمار الشرايعه