

تم تحميل هذا الملف من موقع المناهج البحرينية



*للحصول على أوراق عمل لجميع الصفوف وجميع المواد اضغط هنا

<https://almanahj.com/bh>

* للحصول على أوراق عمل لجميع مواد الصف السادس اضغط هنا

<https://almanahj.com/bh/6>

* للحصول على جميع أوراق الصف السادس في مادة علوم ولجميع الفصول, اضغط هنا

<https://almanahj.com/bh/6>

* للحصول على أوراق عمل لجميع مواد الصف السادس في مادة علوم الخاصة بـ اضغط هنا <https://almanahj.com/bh/6>

* لتحميل كتب جميع المواد في جميع الفصول للـ الصف السادس اضغط هنا

<https://almanahj.com/bh/grade6>

[almanahjbhbot/me.t//:https](https://t.me/almanahjbhbot)

للتحدث إلى بوت على تلغرام: اضغط هنا

في عملية تزاوج بين نبات بازلاء أزهاره أرجوانية
وأخر أزهاره بيضاء اللون. نتج عن التزاوج ثلاثة
نباتات أزهارها أرجوانية ، ونبات واحد أزهاره
بيضاء .

ما الصفة السائدة في هذه الحالة؟ *
(2 نقطة)

الطول

النوع

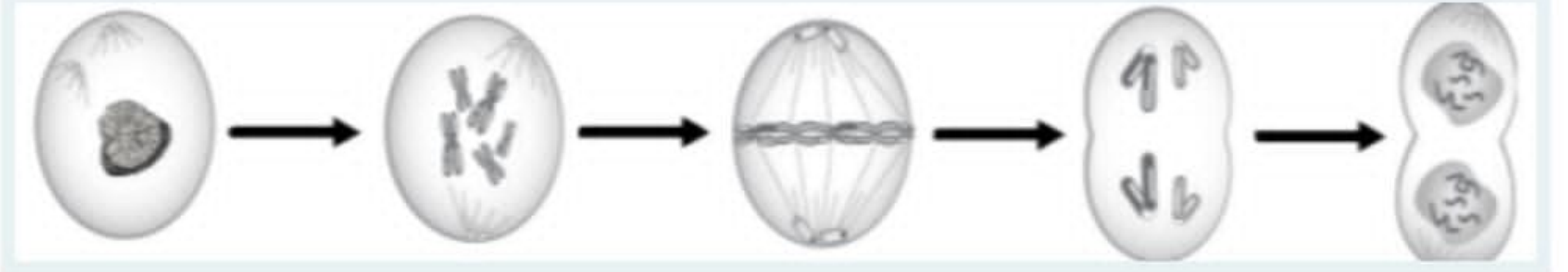
لون الأزهار الأبيض

لون الأزهار الأرجواني

يوضح الشكل أدناه مراحل الإنقسام المتساوي في الخلية . ما عدد الخلايا الناتجة عن هذا الانقسام

* ؟

(2 نقطة)



2

4

6

8

أي الأجزاء أدناه تميز الخلية النباتية عن الخلية
الحيوانية ؟ *

(2 نقطة)

النواة

السيتوبلازم

البلاستيدات الخضراء

الميتوكوندريا

8

أي مما يلي يعد مركز إنتاج الطاقة في الخلية ؟ *

(2 نقطة)

الفجوات

السيتوبلازم

الميتوكوندريا

النواة

أي العوامل التالية وصفها مندل وتتحكم في
صفات المخلوق الحي؟ *
(2 نقطة)

الصفة السائدة

الصفة المتنحية

الغريزة

الجين