

تم تحميل هذا الملف من موقع المناهج البحرينية



*للحصول على أوراق عمل لجميع الصفوف وجميع المواد اضغط هنا

<https://almanahj.com/bh>

* للحصول على أوراق عمل لجميع مواد الصف السادس اضغط هنا

<https://almanahj.com/bh/6>

* للحصول على جميع أوراق الصف السادس في مادة اجتماعيات ولجميع الفصول, اضغط هنا

<https://almanahj.com/bh/6social>

* للحصول على أوراق عمل لجميع مواد الصف السادس في مادة اجتماعيات الخاصة بـ الفصل الثاني اضغط هنا

<https://almanahj.com/bh/6social2>

* لتحميل كتب جميع المواد في جميع الفصول للـ الصف السادس اضغط هنا

<https://almanahj.com/bh/grade6>

[almanahjbhbot/me.t//:https](https://t.me/almanahjbhbot)

للتحدث إلى بوت على تلغرام: اضغط هنا

KINGDOM OF BAHRAIN
Ministry of Education



مملكة البحرين
وزارة التربية والتعليم

البيئة المدارية

الصف السادس الابتدائي - المواد الاجتماعية

الدرس 25

أهداف الدرس

يتوقع من الطالب بعد نهاية الدرس أن:

1 يحدد مناطق امتداد البيئة المدارية.

2 يصف خصائص المناخ في البيئة المدارية.

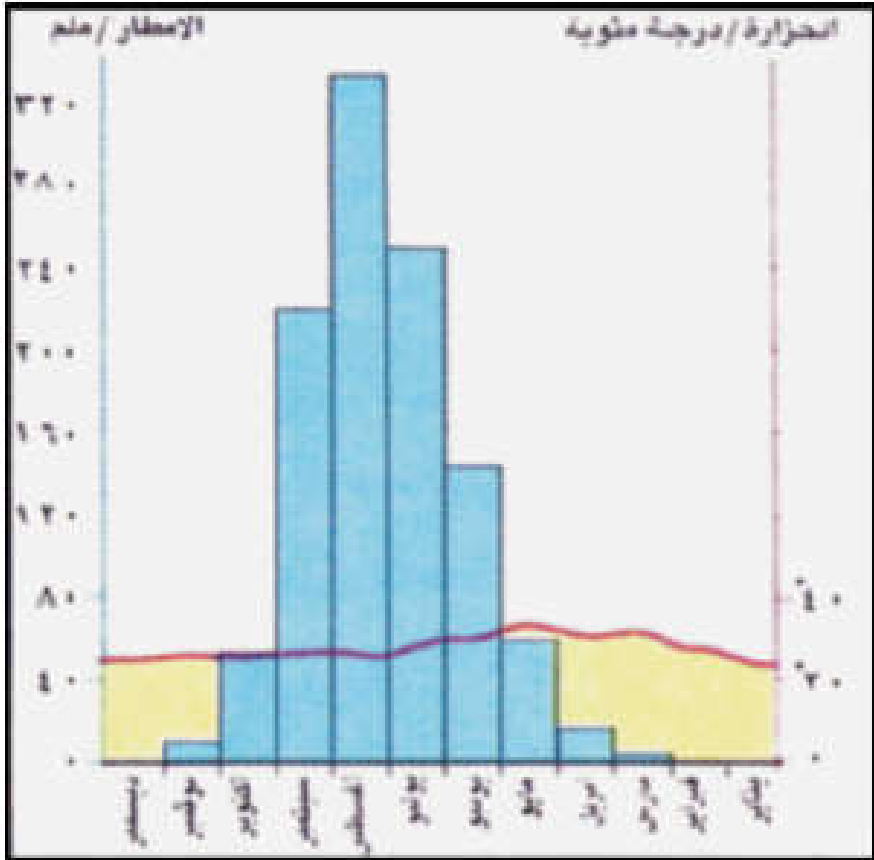
3 يقارن بين أساليب الزراعة في البيئة المدارية.

أين تمتد مناطق البيئة المدارية في العالم؟

في المناطق الواقعة على جانبي البيئة الاستوائية من الشمال والجنوب.



استخلص الخصائص المناخية للبيئة المدارية من خلال الرسم البياني الذي أمامك



رسم بياني مناخي لمدينة بامكو في مالي

ترتفع الحرارة، ويتعاقب فصلان.

تتساقط الأمطار في فصل الصيف، ويكون فصل الشتاء جافاً.

تتدنى كمية الأمطار تدريجياً مع الابتعاد شمالاً وجنوباً عن مناطق البيئة الاستوائية حتى المدارين.

املاً الفراغات بما يناسبها مستعينا بالكلمات بين الأقواس.

(الطقس / جنوبًا / الاستوائية / المتوسطة / الشمال / الشرق / الجنوب / الحرارة /
الأمطار / الشتاء / الصيف / شرقًا)

تقع البيئة المدارية على جانبي البيئة **الاستوائية** من **الشمال** و **الجنوب** ،
يتميز مناخها بارتفاع **الحرارة** وتعاقب فصلين ، فصل ممطر خلال أشهر **الصيف**
وفصل جاف خلال فصل **الشتاء** ، ويتميز بتدني كميات **الأمطار** مع البعد
شمالًا أو **جنوبًا** عن مناطق البيئة الاستوائية حتى المدارين.

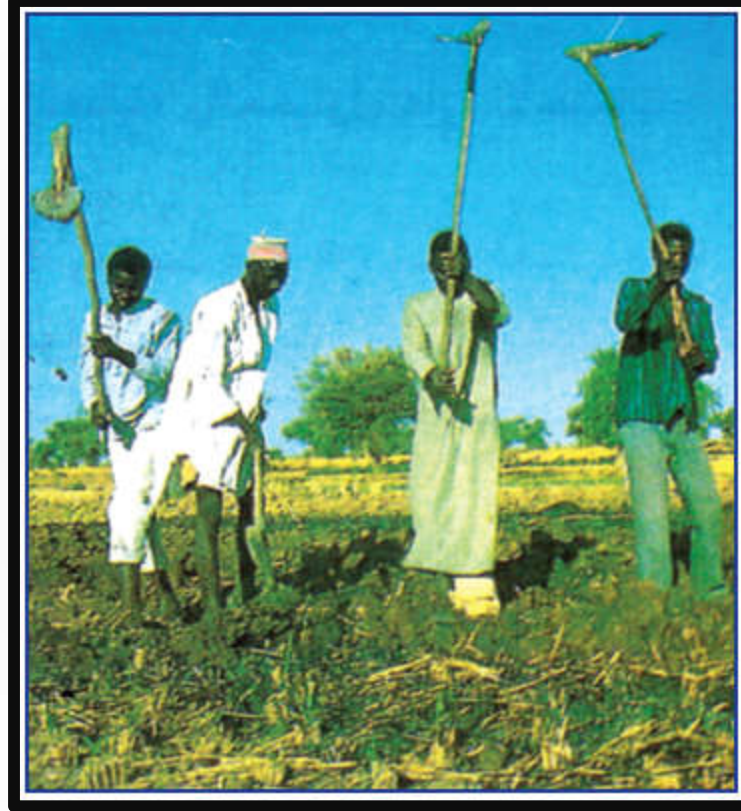
ما خصائص الغابات المدارية؟

يخفُّ الغطاء النباتي بالبعد عن المناطق الاستوائية باتجاه المدارين.



في المناطق القريبة من المدارين يصبح الغطاء النباتي عبارة عن أشجار متباعدة، تنمو بينها أعشاب عالية، وتُسمى هذه المناطق السافانا.

كيف يعيش السكان في البيئة المدارية؟



يعيش السكان بشكل أساسي على الزراعة، ويمارسونها بأساليب مختلفة.

3. الزراعة التجارية

2. الزراعة المروية

1. الزراعة المعيشية البعلية

ما الأساليب الزراعية المتبعة في البيئة المدارية؟

3. الزراعة التجارية

- تقوم في الأراضي الخصبة والمروية.
- من منتجاتها الفول السوداني والقطن والموز.
- تستثمر منتجاتها الشركات الكبيرة.
- تجذب أعدادًا كبيرة من السكان للعمل فيها.

2. الزراعة المروية

- تنتشر في آسيا المدارية بوجه خاص.
- أهم مزروعاتها: الأرز الذي تتطلب زراعته عملاً دؤوباً: من تهيئة الحقول وغرس الشتول إلى غمرها بالمياه وجمع المحصول.

1. الزراعة المعيشية البعلية

- تنتشر في مناطق السافانا.
- تتميز بقلّة محاصيلها لقلّة المياه.
- أهم محاصيلها: القمح والذرة.
- ينتشر الرعي على نطاق واسع في مناطق الزراعة البعلية.
- يتبادل الرعاة والمزارعون منتجات مواشيم وغلّالهم.

قارن بين الأساليب الزراعية في البيئة المدارية مستعينًا بالجمل التالية:

القمح والذرة.

الفول السوداني والقطن والموز.

تنتشر في مناطق السافانا.

تنتشر في آسيا المدارية بوجه خاص.

الأرز.

تقوم في الأراضي الخصبة والمروية.

الزراعة التجارية	الزراعة المروية	الزراعة المعيشية البعلية	أوجه المقارنة
			الموقع
			أهم المحاصيل

نلتقي في الدرس القادم