

تم تحميل هذا الملف من موقع المناهج البحرينية



*للحصول على أوراق عمل لجميع الصفوف وجميع المواد اضغط هنا

<https://almanahj.com/bh>

* للحصول على أوراق عمل لجميع مواد الصف السادس اضغط هنا

<https://almanahj.com/bh/6>

* للحصول على جميع أوراق الصف السادس في مادة علوم ولجميع الفصول, اضغط هنا

<https://almanahj.com/bh/6>

* للحصول على أوراق عمل لجميع مواد الصف السادس في مادة علوم الخاصة بـ اضغط هنا <https://almanahj.com/bh/6>

* لتحميل كتب جميع المواد في جميع الفصول للـ الصف السادس اضغط هنا

<https://almanahj.com/bh/grade6>

[almanahjbhbot/me.t//:https](https://t.me/almanahjbhbot)

للتحدث إلى بوت على تلغرام: اضغط هنا



34

أيُّ الأجهزة الأتية يُوفِّرُ القوةَ اللازمةَ لتحريكِ الجسمِ؟
(1 نقطة) *

الجهاز التنفسي

الجهاز العضلي

الجهاز الدوري

الجهاز العصبي

35

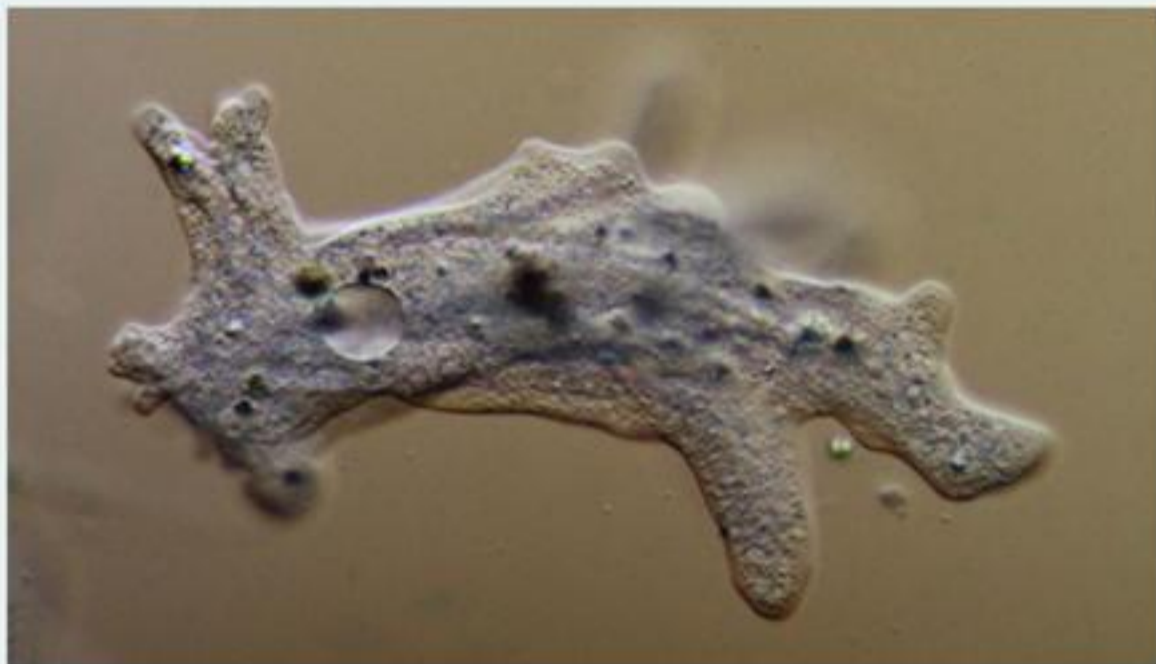
فاطمة تساهمُ في برامجِ تدويرِ الموادِ في المجتمعِ، ومنها
تدويرُ الأوراقِ، والزجاجِ، والألومنيومِ، والمنتجاتِ الإلكترونية؛
لذلكَ يمكنُ القولُ بأنها تتمتعُ بـ *
(1 نقطة)





14

التركيب التي تساعد الاميبا على الحركة هي
(1 نقطة)



الأقدام الكاذبة

الأهداب

المغازل

الاسواط

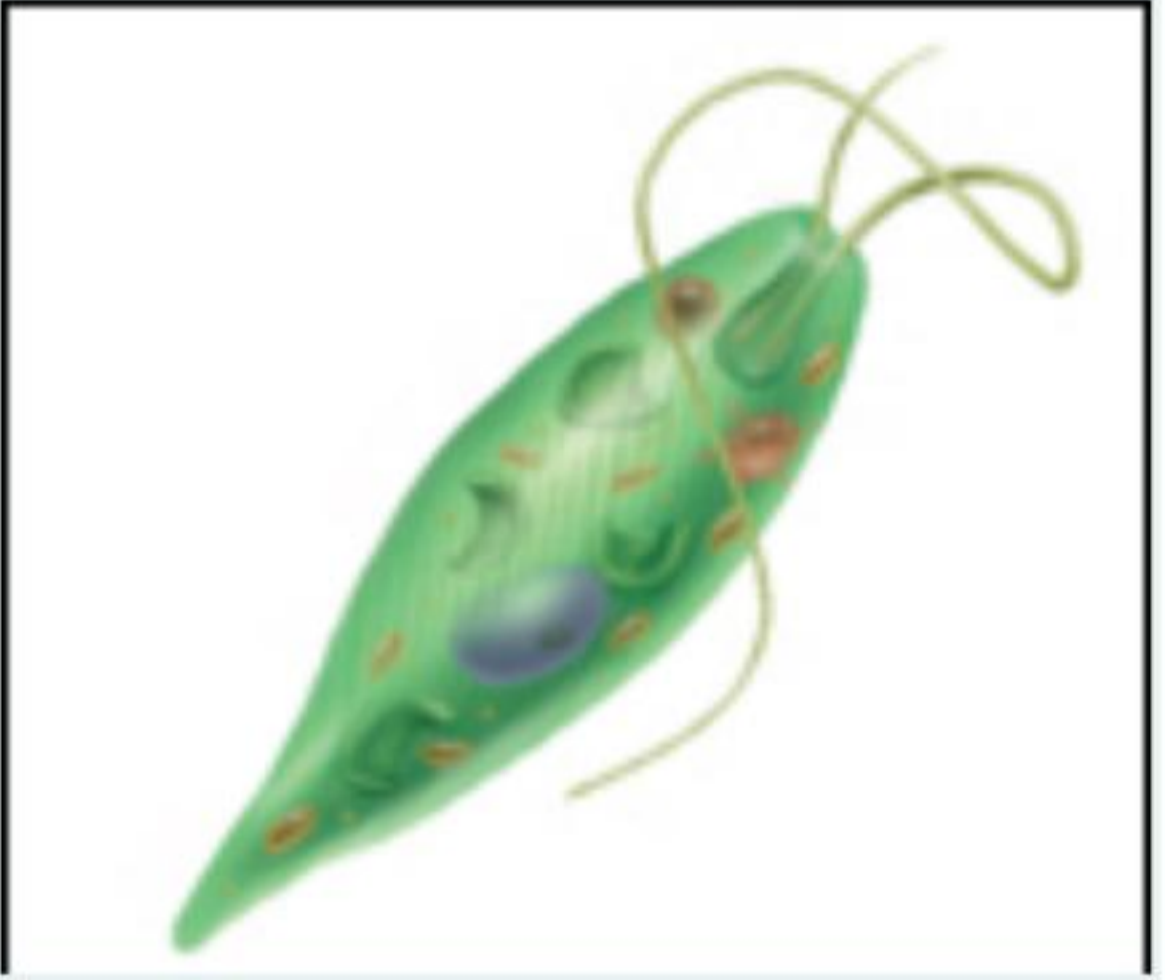
15

ما التركيبُ الذي يشكلُ الجزءَ الأكبرَ من عفنِ الخبزِ؟
(1 نقطة)





أي مجموعة من المخلوقات الحية الدقيقة تنتمي إليها
اليوجلينا المبينة في الصورة المجاورة؟ *
(1 نقطة)



الفطريات الدقيقة

البكتيريا البدائية

الطلائعيات الدقيقة

البكتيريا الحقيقية





9

خلايا النبات التي يمكنها ان تنمو فتصبح نباتاً جديداً كاملاً تسمى: *
(1 نقطة)

الأبواغ

اللحاء

القشرة

الخشب

10

أي النباتات الآتية تتكاثر جنسياً؟ *
(1 نقطة)

النباتات البذرية

سرخسيات

النباتات اللاوعائية.

الحزازيات.





إن دور النحلة في عملية تكاثر نبات مغطى البذور هو *
(1 نقطة)



المنتجة

ناقلة البذور

صانعة العسل

الملقح

12

صح أم خطأ: يحتمل وجود بكتيريا بدائية على جلدي. *
(1 نقطة)





البكتيريا العصوية تسبب*
(1 نقطة)



الزكام

عفن الخبز

التهاب الحلق

انتاج اللبن الرائب





أي الغازات الآتية ينتج عن عملية تخمر العجين ويسبب انتفاخه؟*
(1 نقطة)



الأكسجين

ثاني اكسيد الكربون

النيتروجين

بخار الماء

7

في الزهرة المجاورة ماذا يحصل اذا انتقلت حبوب اللقاح من متنها إلى ميسمها؟*
(1 نقطة)





5

تسمى المعادلة الآتية بمعادلة *
(1 نقطة)

ثاني أكسيد الكربون + ماء ← سكر جلوكوز + أكسجين
وجود الكلوروفيل ضوء

البناء الضوئي

التكاثر

التنفس الخلوي

النقل

6

أي الغازات الآتية ينتج عن عملية تخمر العجين ويسبب
انتفاخه؟ *
(1 نقطة)





ما التركيبُ الذي يشكلُ الجزءَ الأكبرَ من عفنِ الخبزِ؟
(1 نقطة) *



المغازل

الجزور

الخيوط الفطرية

الابواغ

16

البكتيريا العصوية تسبب
(1 نقطة) *





39

من خلال الشبكة الغذائية التالية، يعتبر الغزال: *
(1 نقطة)

 منتج مستهلك أول مستهلك ثانٍ محلل

40





37

هو نموذجُ يبينُ تداخلاتِ السلاسلِ الغذائية في نظامِ بيئي. *

(1 نقطة)

السلسلة الغذائية

هرم الطاقة

النظام البيئي

الشبكة الغذائية

38

أي المخلوقات الحية الآتية له القدرةُ على إنتاجِ غذائه بنفسه؟ *

(1 نقطة)

المحلل

المستهلك

المنتج

الانسان





12

صح أم خطأ: يحتمل وجود بكتيريا بدائية على جلدي.*
(1 نقطة)

خطأ

صح

13

أي مجموعة من المخلوقات الحية الدقيقة تنتمي إليها
اليوجلينا المبينة في الصورة المجاورة؟*
(1 نقطة)

