

تم تحميل هذا الملف من موقع المناهج البحرينية



\*للحصول على أوراق عمل لجميع الصفوف وجميع المواد اضغط هنا

<https://almanahj.com/bh>

\* للحصول على أوراق عمل لجميع مواد الصف السادس اضغط هنا

<https://almanahj.com/bh/6>

\* للحصول على جميع أوراق الصف السادس في مادة علوم ولجميع الفصول, اضغط هنا

<https://almanahj.com/bh/6science>

\* للحصول على أوراق عمل لجميع مواد الصف السادس في مادة علوم الخاصة بـ الفصل الأول اضغط هنا

<https://almanahj.com/bh/6science1>

\* لتحميل كتب جميع المواد في جميع الفصول للـ الصف السادس اضغط هنا

<https://almanahj.com/bh/grade6>

[almanahjbhbot/me.t//:https](https://t.me/almanahjbhbot)

للتحدث إلى بوت على تلغرام: اضغط هنا

## # ١

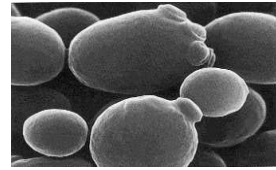
١ - صح أم خطأ: المخلوق الحي الدقيق هو كائن وحيد الخلية.

- ٢ - الظروف المناسبة لنمو الفطريات هي ..... و .....  
٣ - كيف تعمل الخميرة على نفخ عجينة الخبز؟ ولماذا لا تنتضرر منها عند أكل الخبز؟

٤ - أمامك جدول للمقارنة بين المخلوقات الحية الدقيقة، استخدم الكتاب لاستخلاص المعلومات، وورقة الصور المرفقة لقص الصور المناسبة وضعها في الجدول:

اسم المخلوق الحي الدقيق	الأنواع	أمثلة	بيئتها المناسبة	طريقة التكاثر

٥ - أمامك مجموعة من الكائنات الحية ضع دائرة على الكائن الحي الدقيق واذكر اسمه



#2

١- في الصورة أدناه يوجد العديد من الكائنات الحية:



أي المخلوقات الحية التالية يعتبر كائنا

وحيد الخلية؟:

أ- الشجرة

ب- الإنسان

ت- البكتيريا

ث- القطعة

٢- أي نوع من الكائنات الحية يسبب مرض الزكام؟

أ- الطلائعيات ب- الفطريات ج- البكتيريا د- الفيروسات

٣- علل لما يأتي:

أ- يفسد اللبن سريعا إذا ترك خارج الثلاجة مفتوحا في الصيف.

ج- تعد المحللات مهمة جدا في النظام البيئي.

.....

٤- يوضح الشكل أدناه طبقا مغطى بمادة تسمى الآجار. تمثل النقط البيضاء تجمعات

من البكتيريا. يوجد على الآجار نمو كبير من العفن.

عفن البنسيليوم

أ- لاحظ العالم ألكسندر فلمنج أن البكتيريا لاتنمو بالقرب

من العفن ، فاستنتج أن العفن ينتج مادة كيميائية.

ما أثر تلك المادة على البكتيريا؟

.....

ب- ما أهمية أتمام جرعة المضاد الحيوي الذي يصفه

الطبيب للمريض؟.....

.....

**٣#**

- ١ أي من المخلوقات الحية التالية يتكون من خلية واحدة؟  
أ- المشروم      ب- الإسفنج      ج- البكتيريا      د- المرجان
- ٢ أي أنواع البكتيريا يُستخدم لإنتاج اللبن الرائب؟  
أ- العصوية      ب- الكروية      ج- الحلزونية      د- العنقودية
- ٣ ما المملكة التي ينتمي إليها المخلوق الحي الذي تُصنَع منه المضادات الحيوية؟  
أ- الطلائعيات      ب- الفطريات      ج- البكتيريا البدائية      د- البكتيريا الحقيقية
- ٤ تُستعمل الخميرة في صنع الخبز. كيف تساعد الخميرة في انتفاخ عجينة الخبز؟  
أ- يتضخم حجم الخميرة      ب- تصنع الخميرة غذاءها الخاص  
ج- تقوم الخميرة بعملية البناء الضوئي      د- تنتج الخميرة ثاني أكسيد الكربون
- ٥ ما المملكة التي تنتمي إليها المخلوقات الحية المكونة من خلية واحدة أو متعددة الخلايا، وتحصل على غذاءها من مخلوقات حية أخرى، ولا تنتقل من مكان إلى آخر؟  
أ- الطلائعيات      ب- الفطريات      ج- البكتيريا      د- النباتات
- ٦ فيم تختلف الطلائعيات عن الفطريات؟

الطلائعيات	الفطريات	
جميعها ذاتي التغذية	جميعها غير ذاتي التغذية	أ
جميعها غير ذاتي التغذية	جميعها ذاتي التغذية	ب
بعضها ذاتي التغذية	بعضها غير ذاتي التغذية	ج
بعضها غير ذاتي التغذية	جميعها غير ذاتي التغذية	د

#٤

١- يوضح الشكل المجاور حيوان الهيدرا. بأي طريقة يتكاثر هذا المخلوق الحي؟



- أ الأبواغ
- ب التبرعم
- ج الانشطار
- د الاقتران

٧ وضع خليل في ثلاثة كؤوس متماثلة، الكمية نفسها من محلول سكري تركيزه ١٠%، وأضاف إلى كل كأس المقدار نفسه من الخميرة، ثم وضع الكأس الأول في الثلاجة، والثاني في درجة حرارة الغرفة (٢٥°س)، والثالث في درجة حرارة ٣٥°س لمدة أربع ساعات، ثم قام بملاحظة كمية الرغوة المتكونة.



درجة حرارة ٣٥°س



درجة حرارة ٢٥°س



الثلاجة

ما فرضية خليل لهذه التجربة؟

- أ تؤثر درجة الحرارة في معدل عملية التخمر
- ب تؤثر كمية الخميرة في معدل عملية التخمر
- ج يؤثر تركيز المحلول السكري في معدل عملية التخمر
- د تؤثر كمية المحلول السكري في معدل عملية التخمر

#5

١- أيّ المخلوقات الحية التالية يتحرك بواسطة أقدام كاذبة؟

- أ- البكتيريا      ب- الأميبا      ج- الخميرة      د- العفن

٢- أيّ مما يلي يصنع غذائه بنفسه؟

- أ- الخميرة      ب- العفن      ج- الهيدرا      د- اليوجلينا

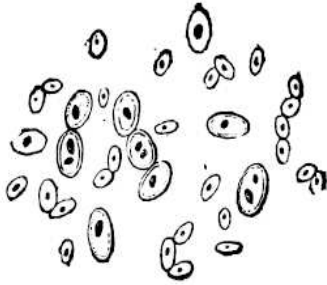
٣- أيّ مما يلي يمكن أن نجد فيه البكتيريا البدائية؟

- أ- الينابيع الحارة      ب- التربة الرملية  
ج- التربة الطينية      د- الهواء الجوي

٤- أيّ مما يلي من مميزات التكاثر اللاجنسي؟

- أ- يضمن الحصول على الصفة الوراثية المطلوبة  
ب- ينتج أفراد يحملون صفات وراثية متنوعة  
ج- يخلص المخلوق الجديد من الصفات غير المرغوب فيها  
د- يمكن إخصاب البويضات داخلياً وخارجياً

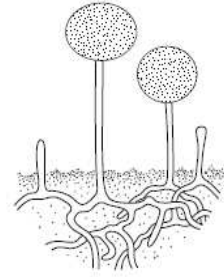
توضح الأشكال التالية ثلاثة أنواع من الفطريات.



الخميرة



المشروم



العفن

( أ ) ما الشروط الواجب توافرها لنمو العفن؟

..... ١ ..... ٢ ..... ٣ .....

( ب ) أيّ من الفطريات أعلاه يتكاثر بالأبواغ؟

.....

( ج ) أيّ من الفطريات أعلاه يسبب انتفاخ العجين؟

.....