

تم تحميل هذا الملف من موقع المناهج البحرينية



*للحصول على أوراق عمل لجميع الصفوف وجميع المواد اضغط هنا

<https://almanahj.com/bh>

* للحصول على أوراق عمل لجميع مواد الصف السادس اضغط هنا

<https://almanahj.com/bh/6>

* للحصول على جميع أوراق الصف السادس في مادة علوم ولجميع الفصول, اضغط هنا

<https://almanahj.com/bh/6science>

* للحصول على أوراق عمل لجميع مواد الصف السادس في مادة علوم الخاصة بـ الفصل الأول اضغط هنا

<https://almanahj.com/bh/6science1>

* لتحميل كتب جميع المواد في جميع الفصول للـ الصف السادس اضغط هنا

<https://almanahj.com/bh/grade6>

* لتحميل جميع ملفات المدرس طارق قرني علي وعبد المنعم حسين أحمد اضغط هنا

[almanahjbhbot/me.t//:https](https://t.me/almanahjbhbot)

للتحدث إلى بوت على تلغرام: اضغط هنا

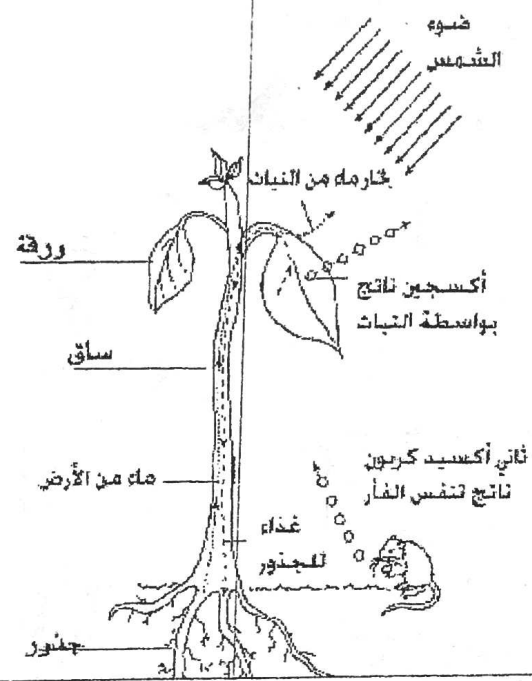
الإسم :
الصف :
التاريخ : / /

نشاط
إثرائي
تدريبي
تقويمي
علاجي

نشاط (١١): عمليات الحياة في النباتات (للصف ١)

الكفاية: يشرح بعض عمليات الحياة في النبات (التنفس، البناء الضوئي)

س ١. تأمل الشكل التالي الذي يبين حدوث عملية البناء الضوئي في نبات أخضر:
١- بالإضافة للكوروفيل، حدد حاجتين رئيسيتين ضروريتين لحدوث عملية البناء الضوئي من خلال الرسم.



أ..... الماء
ب..... ثاني أكسيد الكربون

٢- أذكر نواتج عملية البناء الضوئي:

أ..... الأكسجين
ب..... سكر الجلوكوز

٣- ماهو جزء الخلية المسئول عن عملية البناء الضوئي؟

... البلاستيدات الخضراء

س ٢: اكمل المعادلتين التاليتين:

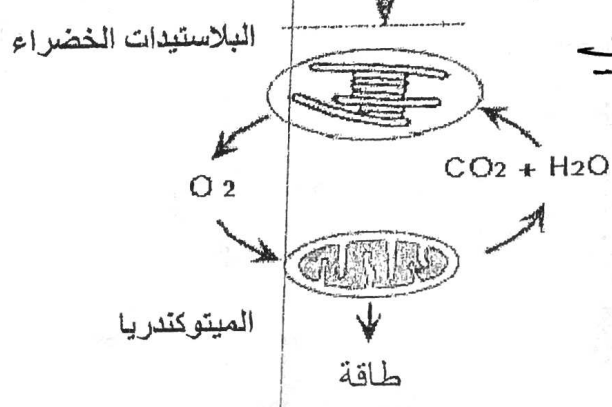
معادلة البناء الضوئي:

ثاني أكسيد الكربون + ماء + ضوء الشمس + سكر الجلوكوز + الأكسجين

معادلة احتراق الغذاء (التنفس الخلوي):

أكسجين + سكر الجلوكوز ← طاقة + ماء + ثاني أكسيد الكربون

س ٣: ما العلاقة بين عملية التنفس و عملية البناء الضوئي في النبات ؟



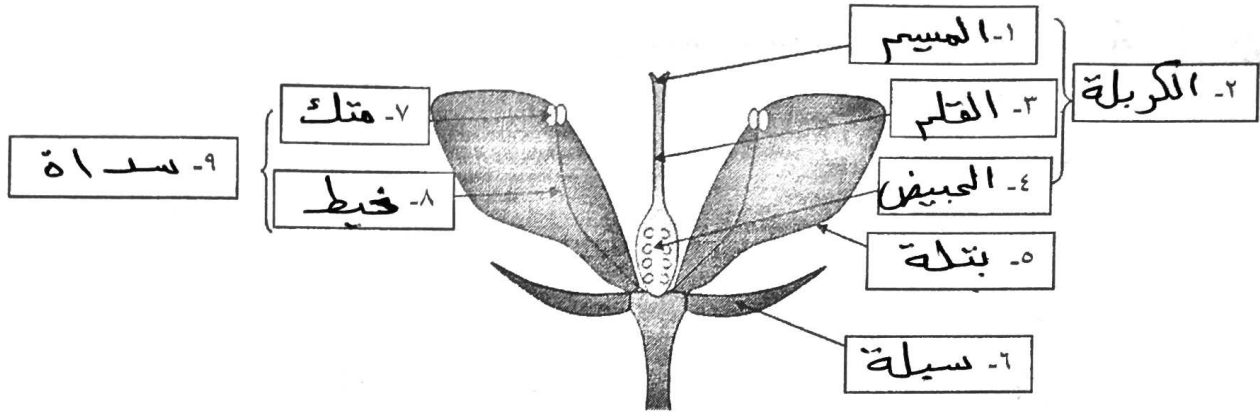
المواد التي تنتج من عملية البناء الضوئي تدخل في عملية التنفس، والمواد التي تنتج من عملية التنفس تدخل في عملية البناء الضوئي



الصف : ٦ / التاريخ: / / ٢٠١٨ م
 إثرائي تدريبي تقويمي علاجي

اسم الطالب:
نشاط (١٢) لاد صغي

س١: أكتب أجزاء الزهرة المشار إليها بالأسهم.



س٢: التفكير الناقد: كيف تختلف دورة حياة نبات بذري عن دورة حياة نبات لا بذري؟

في النباتات البذرية تنبت البذور لنموها فهي
ثم تنمو ويظهر أزهارها ويحدث التلقيح والإخصاب
لتكوين بذور جديدة (تكاثر جنسي)
أما في النباتات اللابذرية فإنها تحتاج إلى التكاثر الجنسي
والتكاثر اللاجنسي خلال دورة حياتها.

س٣: أختار الإجابة الصحيحة: إن دور النحلة في عملية تكاثر نبات مغطى البذور هو:

- أ. صناعة العسل
ب. المنتجة.
ج. ناقلة البذور.
د. الملقح. (د)

س٤: اختر الإجابة الصحيحة: خلايا النباتات التي يمكنها أن تنمو فتصبح نباتاً جديداً كاملاً

تسمى:

- أ. القشرة
ب. اللحاء.
ج. الأبواغ. (ج)
د. الخشب.

ما رأيك في هذا النشاط؟ رأي ولي الأمر وتوقيعه	😊 ☺ (.....)	☹ ☹ (.....)
منسق العلوم: أ. طارق فرني علي	مدير المدرسة: أ. عبدالمنعم حسين احمد	

٤٠