

شكراً لتحميلك هذا الملف من موقع المناهج البحرينية



أسئلة امتحانية دور نهاية الفصل الثاني

[موقع المناهج](#) ← [المناهج البحرينية](#) ← [الصف السادس](#) ← [علوم](#) ← [الفصل الأول](#) ← [الملف](#)

تاريخ إضافة الملف على موقع المناهج: 2024-05-03 16:31:41

التواصل الاجتماعي بحسب الصف السادس



اضغط هنا للحصول على جميع روابط "الصف السادس"

روابط مواد الصف السادس على تلغرام

[الرياضيات](#)

[اللغة الانجليزية](#)

[اللغة العربية](#)

[التربية الاسلامية](#)

المزيد من الملفات بحسب الصف السادس والمادة علوم في الفصل الأول

[كراسة العلوم للصف السادس الابتدائي](#)

1

[مذكرة العلوم الخاصة بالفصل الأول](#)

2

[مراجعة الساعة الذهبية في مادة العلوم](#)

3

[امتحان تجريبي نهاية الفصل الثاني](#)

4

[مذكرة كوكب المعرفة في منهج العلوم](#)

5

مملكة البحرين

وزارة التربية والتعليم

إدارة الامتحانات / قسم الامتحانات

امتحان نهاية الفصل الدراسي الثاني للعام الدراسي 2023/2022م

الصف السادس الابتدائي

الزمن : ساعتان

المادة : العلوم

إرشادات عامة:

- أجب عن جميع أسئلة الامتحان.
- بعض أسئلة هذا الامتحان تكون متبوعة بأربعة خيارات. اختر الإجابة الصحيحة لكل منها برسم دائرة حول الرمز الممثل لها، وبعضها الآخر يتطلب منك الإجابة عنها بإجابات قصيرة.

السؤال الأول:



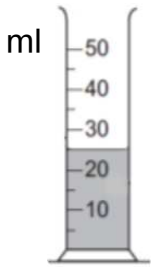
1 كم يستغرق دوران الأرض حول محورها؟

- أ) 24 ثانية
ب) 24 ساعة
ج) شهرًا واحدًا
د) سنة واحدة

2 ما هي المادة التي تُصنع منها أسلاك نقل الكهرباء؟

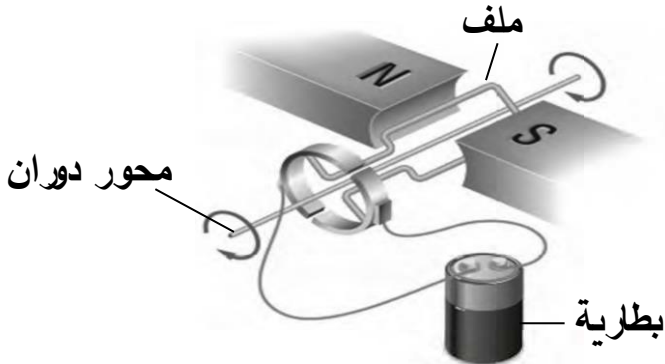
- أ) النحاس
ب) المطاط
ج) الزجاج
د) البلاستيك

3 كم يساوي حجم السائل الموجود في المخبر المدرج المبين في الشكل المجاور؟



4 ما الطاقة التي ينتجها الجهاز الموضح في الشكل المجاور؟

- أ) حركية
ب) ضوئية
ج) كيميائية
د) كهربائية



5 ارسم خطأ يصل بين الشكل الذي يمثل طور القمر والاسم المناسب له.

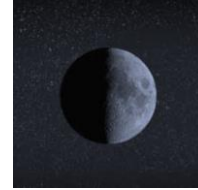
اسم الطور

شكل الطور

بدر



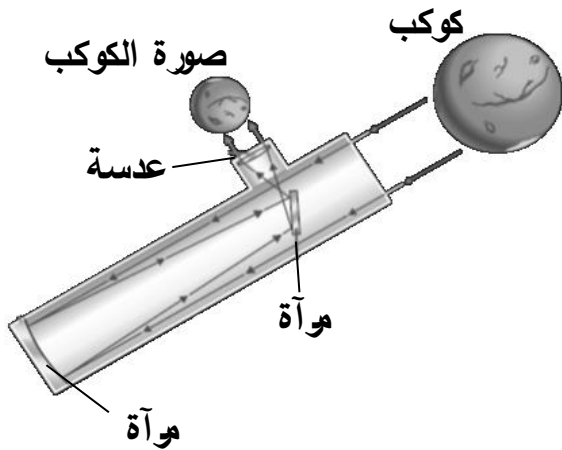
الأحدب



التربيع



هلال



6 يبين الشكل المجاور الصورة التي تم الحصول عليها لكوكب بوساطة منظار فلكي.

I. ماذا يسمى هذا النوع من المناظير؟

.....

II. هل مبدأ عمل المنظار الفلكي قائم على

تجميع الضوء أم تفريقه؟

7 أي المواد التالية غير مغناطيسية؟

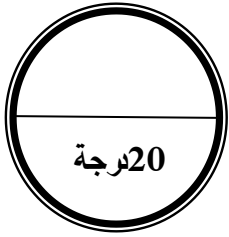
(ب) النيكل

(أ) الحديد

(د) الكوبلت

(ج) الخشب

السؤال الثاني:



1 ما هو سبب حدوث الفصول الأربعة في كوكب الأرض؟

- (أ) ميل محور دوران القمر
(ب) دوران الأرض حول القمر
(ج) دوران القمر حول الأرض
(د) ميل محور دوران الأرض

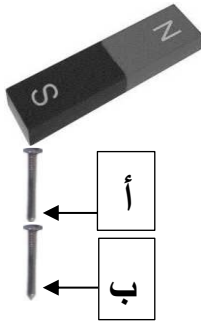
2 أيّ العناصر التالية من الفلزات؟

- (أ) الذهب
(ب) الكربون
(ج) الأكسجين
(د) السيليكون

3 أيّ مما يلي هو الأكبر حجمًا؟

- (أ) القمر
(ب) النجم
(ج) الكوكب
(د) الكويكب

4 يبين الشكل المجاور مسمارين تمت مغنطتهما.



ما نوع القطبين المغناطيسيين (أ) و(ب) في المسمارين؟

- القطب المغناطيسي (أ) هو
القطب المغناطيسي (ب) هو

5 يوضح الجدول المجاور الرقم الهيدروجيني (pH) لأربع مواد تمثلها الرموز س، ص، ع، ل.

المادة	الرقم الهيدروجيني (pH)
س	1
ص	6
ع	7
ل	12

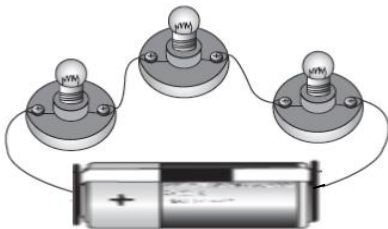
أيّ المواد الأربعة:

- I. أكثر حموضة؟
II. متعادلة؟
III. تغير لون ورق تبايع الشمس الأحمر إلى الأزرق؟
IV. ماء مقطر؟

6 لحساب السرعة، نحتاج إلى معرفة الزمن، وعاملٍ آخر. ما هو هذا العامل؟

- (أ) الكتلة
(ب) الحجم
(ج) الوزن
(د) المسافة

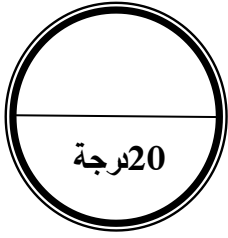
7 وُصلت ثلاثة مصابيح كهربائية كما هو موضح



في الشكل المجاور.

- I. بأيّ طريقة وصلت المصابيح الثلاثة؟
II. إذا تعطل أحد المصابيح الثلاثة، فهل يضيء المصباحان الآخران؟

السؤال الثالث:



1 ما هي المادة التي تضاف إلى القاعدة لتكوين الملح؟

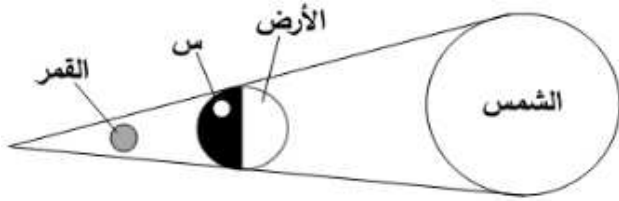
- (أ) الماء
(ب) الزيت
(ج) الحمض
(د) الهيدروجين

2 رائد فضاء كتلته على الأرض 60 كجم. كم تساوي كتلته على القمر؟

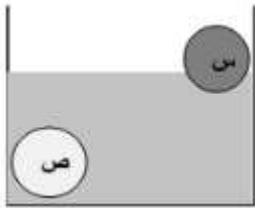
- (أ) صفر
(ب) 12
(ج) 60
(د) 120

3 حدد ما هي الظاهرة التي سيلاحظها

سكان المنطقة (س) في الشكل المجاور
خسوفاً للقمر أم خسوفاً للشمس.



4 يبين الشكل المجاور ما حدث لكرتين متساويتان في الحجم يمثلهما الرمز س و ص عند وضعهما في الماء.



I. أيّ الكرتين كثافة مادتها أقل من كثافة الماء؟

فسر إجابتك.

II. أيّ الكرتين كتلتها أكبر؟

5 يوضح الشكل المجاور دائرة كهربائية. ما الذي يعمل على تحريك الإلكترونات في الدائرة عند

إغلاقها؟



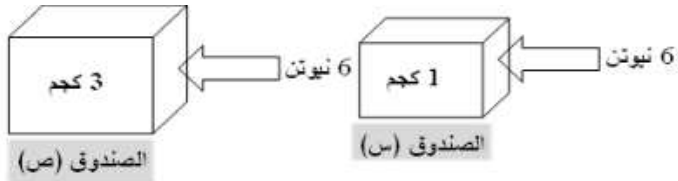
(أ) الأسلاك

(ب) البطارية

(ج) المفتاح الكهربائي

(د) المصباح الكهربائي

6 يتسارع الصندوقين س و ص في الشكل المجاور تحت تأثير القوة نفسها.



I. أيّ الصندوقين تسارعه أكبر؟

.....

فسر إجابتك.

.....

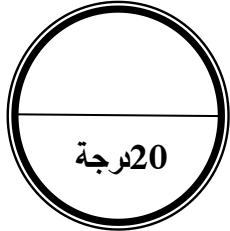
II. أيّ قوانين نيوتن تفسر لنا التغير الذي يحدث في تسارع الجسم، عند تغير كتلته أو القوة المؤثرة

فيه؟



- 7 ما نوع المجرة الموضحة في الشكل المجاور؟
- (أ) حلزونية
(ب) إهليلجية
(ج) غير منتظمة
(د) حلزونية قضبانية

السؤال الرابع:



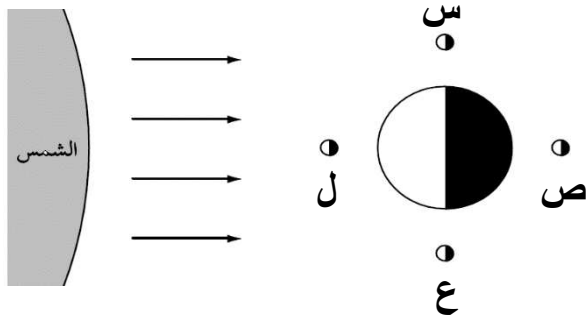
- 1 ماذا تسمى مناطق القمر الفاتحة اللون والأكثر ارتفاعاً من البحار؟
- (أ) الفوهات
(ب) البحار القمر
(ج) الجبال القمرية
(د) الأراضي المرتفعة
- 2 ما الذي يقاس في الكهرباء بوحدة الأوم؟
- (أ) التيار
(ب) الجهد
(ج) الطاقة
(د) المقاومة
- 3 يدفع لاعب الجمباز في الشكل المجاور الجهاز بقوة إلى أسفل.



- ضع علامة (✓) في مربع واحد أمام العبارة التي تبين القوة التي يؤثر بها الجهاز في اللاعب وفقاً لقانون نيوتن الثالث.

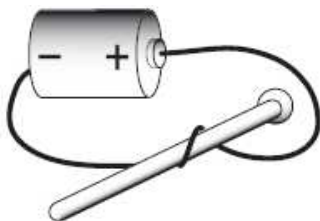
أصغر من القوة التي يؤثر بها اللاعب	
مساوية للقوة التي يؤثر بها اللاعب	
أكبر من القوة التي يؤثر بها اللاعب	

- 4 يوضح الشكل المجاور أربعة مواقع للقمر في أثناء دورانه حول الأرض. أيّ المواقع الأربعة للقمر سيحدث بسببها المد المنخفض؟



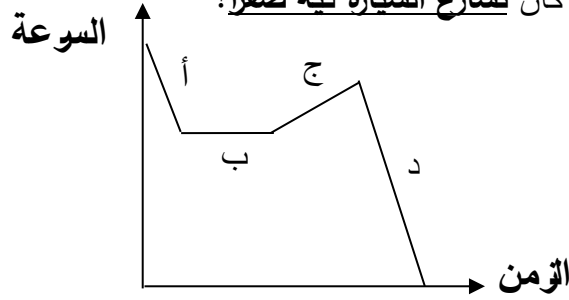
- (أ) س و ص
(ب) س و ع
(ج) ص و ل
(د) ص و ع

- 5 يوضح الشكل المجاور دائرة كهربائية تستخدم في مغنطة مسمار من الحديد.

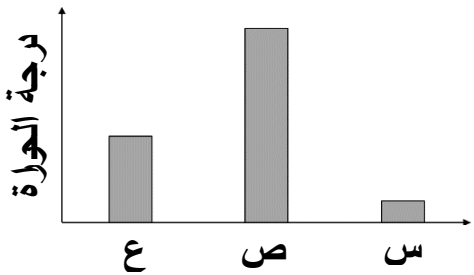


- I. ماذا يسمى المغناطيس المتكوّن؟
- II. إذا زدنا عدد اللفات حول المسمار، فهل يزداد المجال المغناطيسي حول المسمار أم يقل؟

- 6 يبين الرسم البياني أدناه التغير الذي حدث في سرعة سيارة تسير في طريق أفقي. أي جزء من الرسم كان تسارع السيارة فيه صفراً؟



- 7 يبين الرسم البياني المجاور درجة حرارة ثلاثة نجوم ذات ألوان مختلفة وتمثلها الرموز س، ص، ع.



I. أي النجوم الثلاثة من المحتمل أن لونه أحمر؟

.....

فسر إجابتك.

II. لماذا يبدو النجم (ع) أكثر سطوعاً من النجم (س) لسكان الأرض؟

.....

السؤال الخامس:



- 1 أي القيم التالية تدل على سرعة متجهة؟

أ) 3 كجم

ب) 3 ثواني

ج) 3 متر شمالاً

د) 3 م/ث شمالاً

- 2 ما هي القوة التي يجب أن تكون أكبر من قوة الجاذبية لكي ترتفع الطائرة إلى أعلى؟

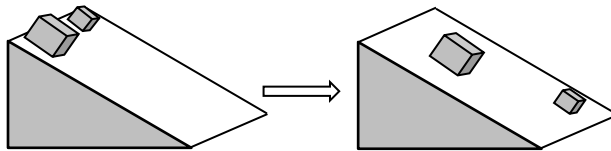
أ) الدفع

ب) الرفع

ج) التنافر

د) المقاومة

- 3 وُضع مكعبان من الخشب على سطح مائل فانزلقا عليه كما هو موضح في الشكل أدناه.



I. ما القوة التي تجعل المكعبين يسقطان في اتجاه الأرض؟

II. ما السبب الذي جعل المكعب الصغير ينزلق أكثر من المكعب الكبير؟

.....

- 4 ماذا يسمي علماء الفلك الأجسام الصخرية التي تحترق قبل اصطدامها بسطح الأرض؟

أ) الشهب

ب) النيازك

ج) المذنبات

ج) الكويكبات

5 ماذا تسمى المجموعة النجمية (س) في الشكل المجاور؟



أ) التتين

ب) الدب الأكبر

ج) ذات الكرسي

د) الدب الأصغر

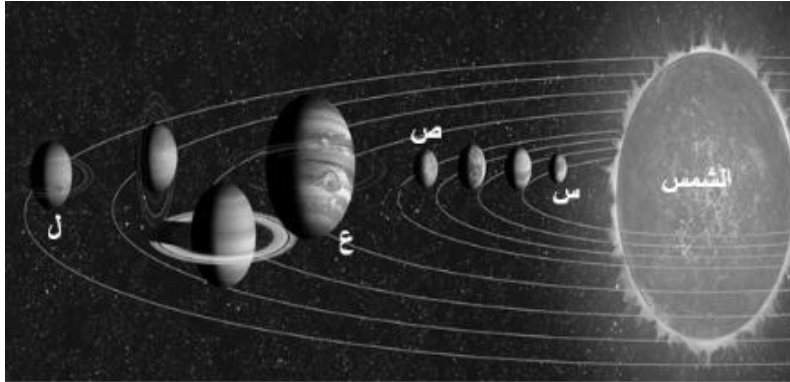
6 يقوم مبدأ عمل بعض القطارات على الرفع المغناطيسي وذلك بتثبيت مغناطيسات كما هو مبين في الشكل المجاور.



ما نوع القوة المتبادلة بين المغناطيس الموجود أسفل القطار والمغناطيس المثبت في المسار الذي يسير عليه لكي يرتفع القطار. تجاذب أم تنافر؟

.....

7 يبين الشكل أدناه كواكب النظام الشمسي.



- I. ما اسم الكوكب الممثل بالرمز (س)؟
- II. هل الكوكب (ع) داخلي أم خارجي؟
- III. أيّ الكوكبين سنته أطول: (ص) أم (ل)؟
- IV. أيّ الكوكبين قوة الجاذبية بينه وبين الشمس أكبر: (س) أم (ص)؟

*** انتهت الأسئلة ***