

تم تحميل هذا الملف من موقع المناهج البحرينية



\*للحصول على أوراق عمل لجميع الصفوف وجميع المواد اضغط هنا

<https://almanahj.com/bh>

\* للحصول على أوراق عمل لجميع مواد الصف السادس اضغط هنا

<https://almanahj.com/bh/6>

\* للحصول على جميع أوراق الصف السادس في مادة علوم ولجميع الفصول, اضغط هنا

<https://almanahj.com/bh/6science>

\* للحصول على أوراق عمل لجميع مواد الصف السادس في مادة علوم الخاصة بـ الفصل الأول اضغط هنا

<https://almanahj.com/bh/6science1>

\* لتحميل كتب جميع المواد في جميع الفصول للـ الصف السادس اضغط هنا

<https://almanahj.com/bh/grade6>

[almanahjbhbot/me.t//:https](https://t.me/almanahjbhbot)

للتحدث إلى بوت على تلغرام: اضغط هنا

اسم الطالب: ----- الصف : سادس / ----- التاريخ : ----- / ----- / -----	نشاط رقم ( ١ )	وزارة التربية والتعليم مدرسة ابن سينا الابتدائية للبنين قسم العلوم
---	----------------	--

### النظرية الخلوية

السؤال الأول: ما هي الخلية؟

السؤال الثاني: اكتب رقم كل من العلماء التالية أسماؤهم أمام الإنجازات التي قاموا بها.

الإنجازات	الرقم
استنتج أن جميع النباتات تتكون من خلايا ١٨٣٨م.	
استنتج أن جميع الحيوانات تتكون من خلايا ١٨٣٩م.	
صنع المجهر وشاهد خلايا نبات الفلين ١٦٦٥م.	
اكتشف نواة الخلية النباتية ١٨٣١م.	
أول من شاهد خلايا المخلوقات وحيدة الخلية ١٦٦٥م.	

اسم العالم	الرقم
روبرت هوك	١
أنتوني فان ليفنهوك	٢
روبرت براون	٣
شلايدن	٤
ثيودور شفان	٥

السؤال الثالث: اكتب الأفكار الرئيسية للنظرية الخلوية.

- ○
- ○
- ○

السؤال الرابع: اكمل كلاً مما يأتي:

١. تعيش بعض المخلوقات الحية في مستعمرات مثل مستعمرة -----
٢. تتكون أجسام بعض المخلوقات الحية من خلية واحدة مثل ----- ، -----
٣. تحتوي أجسام بعض المخلوقات الحية على بلايين الخلايا مثل -----

اسم الطالب: ----- الصف : سادس / ----- التاريخ : ----- / ----- / -----	<b>نشاط رقم ( ٢ )</b>	وزارة التربية والتعليم مدرسة ابن سينا الابتدائية للبنين قسم العلوم
---	-----------------------	--

### النظرية الخلوية

**السؤال الأول:** اكتب المصطلح المناسب في كل مما يأتي:

- ١ ( ----- ) مجموعة من الخلايا المتشابهة، تقوم بالوظيفة نفسها.
- ٢ ( ----- ) نسيجين مختلفين أو أكثر، تعمل للقيام بوظيفة محددة.
- ٣ ( ----- ) مجموعة من الأعضاء تعمل معاً لأداء وظائف محددة .

**السؤال الثاني:** اكتب نوع النسيج في كل مما يأتي:

اسم النسيج	وظيفة النسيج
١ ( ----- )	يتكون من خلايا وألياف تحرك العظام، وتضخ الدم والمواد في الجهاز الهضمي.
٢ ( ----- )	يكون العظام والأوتار والغضاريف والدهون والدم.
٣ ( ----- )	ينقل الرسائل العصبية في جسم الإنسان.
٤ ( ----- )	يغطي طبقة الجلد الخارجية، والطبقة التي تبطن باطن الخد، والجهاز الهضمي.

**السؤال الثالث:** اكتب ( خلية ، نسيج ، عضو ، جهاز ) في المكان المناسب أدناه:



-----

-----

-----

-----

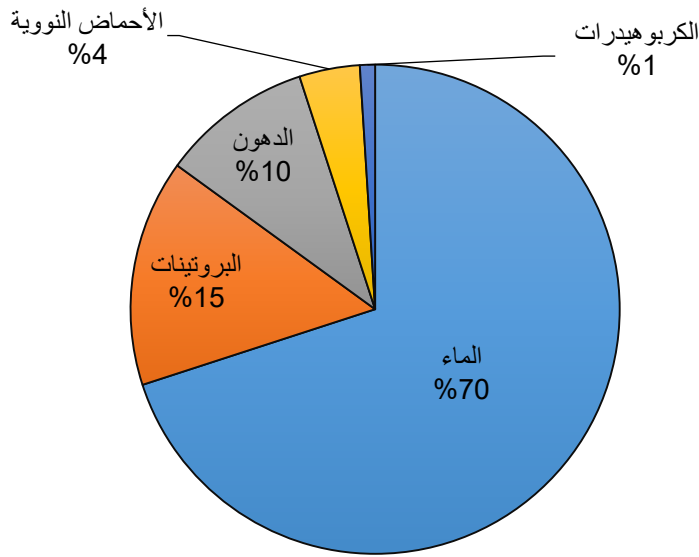
اسم الطالب: ----- الصف: سادس / ----- التاريخ: ----- / ----- / -----	نشاط رقم ( ٣ )	وزارة التربية والتعليم مدرسة ابن سينا الابتدائية للبنين قسم العلوم
---	----------------	--

### النظرية الخلوية ٣

السؤال الأول: اكتب المصطلح المناسب فيما يلي:

- ١ ( ----- ) مادة نقية تتكون من نوع واحد من الذرات ولها نفس التركيب.  
 ٢ ( ----- ) مادة تتكون من بائحاد كيميائي بين عنصرين أو أكثر.

السؤال الثاني: انظر الشكل التالي ثم اكمل الجدول التالي:



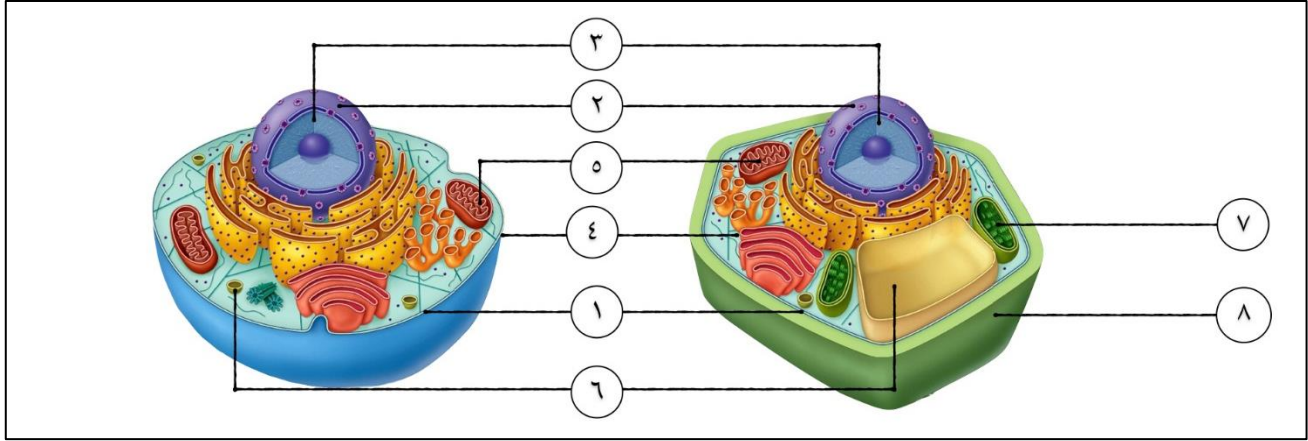
--	--	--

الفائدة	العناصر المكونة	النسبة	المركب	
تزود الخلايا بالطاقة	-----	١%	-----	١
-----	كربون/ هيدروجين/أكسجين	----	الدهون	٢
-----	كربون/ هيدروجين/أكسجين/ نيتروجين	----	البروتينات	٣
تساعد الخلايا على بناء بروتيناتها	-----	٤%	-----	٤

اسم الطالب: .....	نشاط رقم ( ٤ )	وزارة التربية والتعليم
الصف : سادس / .....		مدرسة ابن سينا الابتدائية للبنين
التاريخ : ..... / ..... / .....		قسم العلوم

### الخلية النباتية والحيوانية ١

السؤال الأول: انظر مخطط الخلية النباتية والحيوانية ثم اكمل الجدول التالي:



الوظيفة	نوع الخلية		اسم العضية	الرقم
	الحيوانية	النباتية		
.....			.....	١
.....			.....	٢
.....			.....	٣
.....			.....	٤
.....			.....	٥
.....			.....	٦
.....			.....	٧
.....			.....	٨

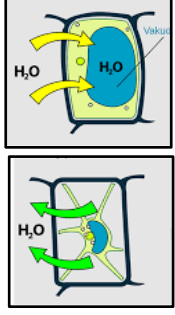
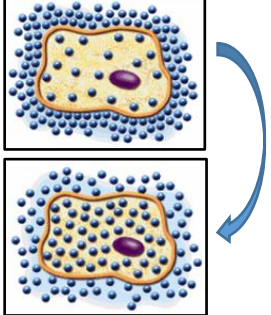
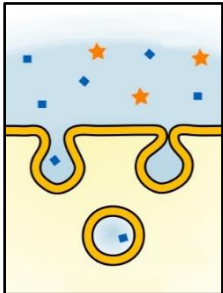
اسم الطالب: ----- الصف : سادس / ----- التاريخ : ----- / ----- / -----	<b>نشاط رقم ( ٥ )</b>	وزارة التربية والتعليم مدرسة ابن سينا الابتدائية للبنين قسم العلوم
---	-----------------------	--

## الخلية النباتية والحيوانية ٢

**السؤال الأول:** اكتب المصطلح المناسب فيما يلي:

- ١ (-----) حركة الجزيئات خلال الغشاء البلازمي دون الحاجة إلى طاقة.
- ٢ (-----) انتقال المواد خلال الغشاء البلازمي من التركيز الأقل إلى الأعلى مع الحاجة للطاقة.
- ٣ (-----) انتشار الماء من المحلول الأقل تركيزاً (أكثر تركيزاً للماء) إلى الأعلى عبر الأغشية.
- ٤ (-----) حركة الجزيئات من المناطق ذات التركيز العالي إلى التركيز المنخفض.

**السؤال الثاني:** قارن بين أنواع النقل في الجدول التالي:

نوع النقل	اتجاه النقل	الطاقة	نوع النقل
----- ----- ----- -----	----- ----- ----- -----	----- ----- ----- -----	<u>الخاصية الأسموزية</u> 
----- ----- ----- -----	----- ----- ----- -----	----- ----- ----- -----	<u>الانتشار</u> 
----- ----- ----- -----	----- ----- ----- -----	----- ----- ----- -----	<u>النقل النشط</u> 

اسم الطالب: ----- الصف : سادس / ----- التاريخ : ----- / ----- / -----	نشاط رقم ( ٧ )	وزارة التربية والتعليم مدرسة ابن سينا الابتدائية للبنين قسم العلوم
---	----------------	--

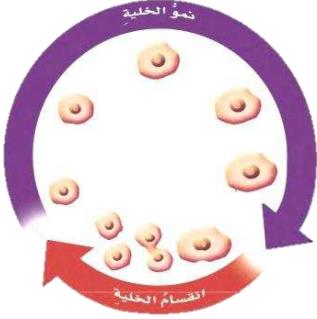
### دورة حياة الخلية ٢

السؤال الأول: اكتب مراحل انقسام الخلية المتساوي:

وصف المرحلة	الرسم	الرقم
----- ----- -----		١
----- ----- -----		٢
----- ----- -----		٣
----- ----- -----		٤
----- ----- -----		٥

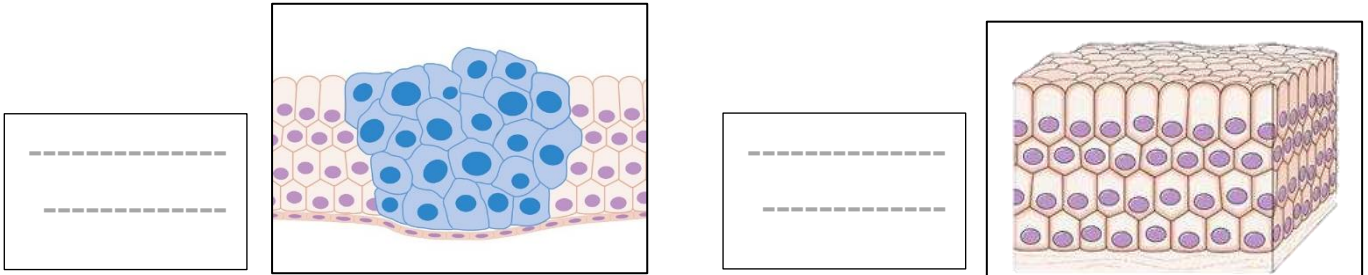
اسم الطالب: ----- الصف : سادس / ----- التاريخ : ----- / ----- / -----	<b>نشاط رقم ( ٦ )</b>	وزارة التربية والتعليم مدرسة ابن سينا الابتدائية للبنين قسم العلوم
---	-----------------------	--

### دورة حياة الخلية ١



السؤال الأول: ما هي دورة حياة الخلية؟

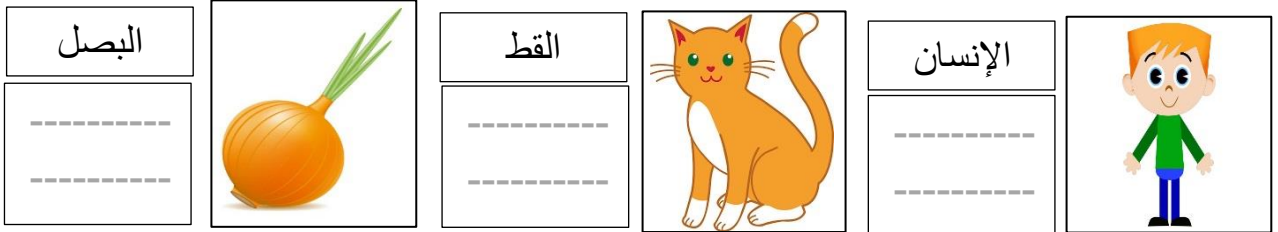
السؤال الثاني: انظر الصور التالية ثم أجب عن ما يليها من أسئلة:



أ. اكتب أنواع الخلايا بجانب كل من الصور السابقة.

ب. ما سبب تكون الأورام السرطانية؟

السؤال الثالث: اكتب عدد الكروموسومات بجانب صور المخلوقات الحية التالية :



السؤال الرابع: اكمل كل مما يأتي:

- تستطيع الخلية البكتيرية إنتاج خليتين جديدتين كل ----- .
- توجد الكروموسومات داخل ----- وهي التي تحمل الصفات الوراثية للمخلوق الحي.
- يطلق على أطول فترة يعيشها المخلوق الحي في أفضل الظروف ب ----- .
- من أهم العوامل التي تؤثر على العمر المتوقع للخلوق الحي هي: ----- ، ----- .
- يصل متوسط عمر الصنوبر إلى ----- سنة، بينما يصل عمر النباتات الحولية إلى ----- فقط.



اسم الطالب: ----- الصف : سادس / ----- التاريخ : ----- / ----- / -----	<b>نشاط رقم ( ٨ )</b>	وزارة التربية والتعليم مدرسة ابن سينا الابتدائية للبنين قسم العلوم
---	-----------------------	--

### الوراثة والصفات ١

السؤال الأول: اكتب المصطلح المناسب فيما يلي:

- ١ (-----) انتقال الصفات الوراثية من الآباء إلى الأبناء.
- ٢ (-----) صفة تنتقل من الآباء إلى الأبناء.
- ٣ (-----) سلوك ومهارات تولد مع الإنسان أو الحيوان، ولا يتم اكتسابها.
- ٤ (-----) صفة لا تكتسب من أحد الأبوين، بل تكتسب بالتعلم والتدريب.

السؤال الثاني: صنف الصفات التالية إلى ( صفة موروثية، غريزة ، الصفة المكتسبة ) :

<u>صفة مكتسبة</u>	<u>غريزة</u>	<u>صفة موروثية</u>	<u>الصفة</u>
			١. استطاعة الطفل التنفس منذ الولادة.
			٢. مهارات كرة القدم.
			٣. لعب الدولفين بالكرة والعلق.
			٤. لون العين.
			٥. تخرج الدجاجة من البيضة وباستطاعتها الأكل.
			٦. غمازات الوجه.

السؤال الثالث: أعط مثال على تأثير كل من الظروف التالية على الصفات المكتسبة:

الرقم	الظروف	مثال
١	<u>الماء</u>	-----
٢	<u>الغذاء</u>	-----
٣	<u>التمارين الرياضية</u>	-----

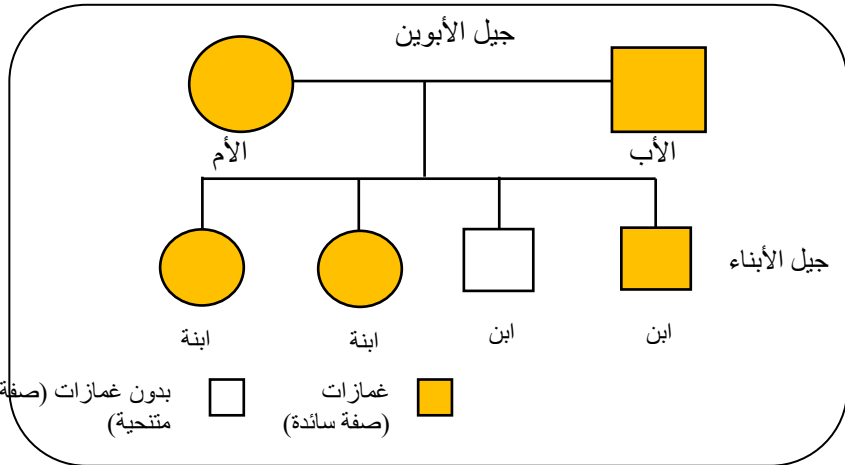
اسم الطالب: ----- الصف : سادس / ----- التاريخ : ----- / ----- / -----	<b>نشاط رقم ( ٩ )</b>	وزارة التربية والتعليم مدرسة ابن سينا الابتدائية للبنين قسم العلوم
---	-----------------------	--

## الوراثة والصفات ٢

**السؤال الأول:** اكتب المصطلح المناسب فيما يلي:

- ١ (-----) جزء من الكروموسوم يحمل المعلومات الكيميائية للصفة الموروثة.
- ٢ (-----) صفة تغطي على الصفة الأخرى وتمنع ظهورها.
- ٣ (-----) صفة تخفيها الصفة السائدة.
- ٤ (-----) مخطط يستعمل لتتبع الصفات في العائلة، ودراسة الأنماط الوراثية.
- ٥ (-----) الشخص الذي ينقل جين الصفة، ولكنها لا تظهر عليه.

**السؤال الثاني:** انظر مخطط السلالة التالي ثم أجب عن ما يلي :



١. ما الصفة التي أتتبعها في المخطط؟

-----

٢. كم عدد الأبناء الذين لديهم غمازات؟

-----

٣. إلام تشير الأشكال التالية؟

----- : ○ ----- : □

٤. كيف ظهرت صفة بدون غمازات رغم عدم ظهورها في الأبوين؟

**السؤال الثالث:** اكمل كل مما يأتي:

- وضع العالم ----- المبادئ الأساسية لعلم الوراثة عام ١٨٥٦ م .
- كل صفة موروثة يتحكم فيها عاملان، عامل من ----- ، وعامل من ----- .
- هنالك بعض الصفات سائدة في نبات البازلاء مثل ----- ،
- هنالك بعض الصفات متنحية في نبات البازلاء مثل ----- ،

**السؤال الرابع:** لماذا اختار مندل نبات البازلاء في تجاربه؟

-----

اسم الطالب: ----- الصف : سادس / ----- التاريخ : ----- / ----- / -----	<b>نشاط رقم ( ١٠ )</b>	وزارة التربية والتعليم مدرسة ابن سينا الابتدائية للبنين قسم العلوم
---	------------------------	--

### عمليات الحياة في النبات ١

**السؤال الأول:** اكتب تفسيراً علمياً لكل مما يأتي:

١. يتم انتقال الماء في النباتات الوعائية من الجذور إلى الأوراق .

-----

٢. النباتات لها أوراق ذات سطوح عريضة ومنبسطة.

-----

**السؤال الثاني:** اكتب وظيفة كل جزء من أجزاء النبات فيما يلي:

<u>الجزء</u>	<u>الوظيفة</u>
<u>اللحاء</u>	-----
<u>الخشب</u>	-----
<u>صبغة الكلوروفيل</u>	-----

**السؤال الثالث:** أجب عن كلاً من الأسئلة التالية:

١. اكتب تعريفاً مبسطاً لعملية البناء الضوئي.

-----

٢. اكتب المدخلات والمخرجات في معادلة البناء الضوئي فيما يلي:



٣. أين يذهب الغذاء الذي يصنعه النبات؟

-----

اسم الطالب: .....	نشاط رقم ( ١١ )	وزارة التربية والتعليم
الصف : سادس / .....		مدرسة ابن سينا الابتدائية للبنين
التاريخ : ..... / ..... / .....		قسم العلوم

## عمليات الحياة في النبات ٢

### السؤال الأول: بإسلوبك الخاص أجب عن الأسئلة التالية:

١. ما اسم العملية التي تحصل فيها الحيوانات على الطاقة؟ وما تفسيرها؟

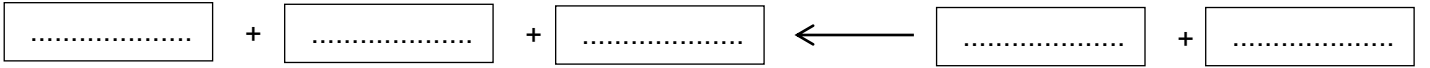
الاسم: .....

التفسير: .....

٢. في أي جزء من الخلية تتم هذه العملية؟

.....

### السؤال الثاني : اكتب المدخلات والمخرجات في معادلة التنفس الهوائي:



### السؤال الثالث: أقرأ بتمعن الأسئلة التالية، ثم أعطى جواباً وافياً لها:

١. علل : سبب تسمية التنفس اللاهوائي بهذا الاسم.

.....

٢. اكتب أحد أنواع التنفس اللاهوائي، مع أحد أبرز استخداماته.

النوع: .....

الإستخدام: .....

٣. هل يحصل التنفس اللاهوائي عند الإنسان؟ أدم إجابتك بمثال واضح.

..... ، .....

.....

اسم الطالب: ----- الصف : سادس / ----- التاريخ : ----- / ----- / -----	نشاط رقم ( ١٢ )	وزارة التربية والتعليم مدرسة ابن سينا الابتدائية للبنين قسم العلوم
---	-----------------	--

### عمليات الحياة في النبات ٣

#### السؤال الأول: أجب عن الأسئلة التالية بشكل واضح وموجز:

- ما المقصود بعملية التكاثر؟

-----

- عدد بعض أنواع النباتات اللابذرية.

-----

- كيف تتكاثر النباتات اللابذرية لاجنسياً؟

-----

- ما هي الأبواغ؟

-----

- كيف تتكاثر النباتات اللابذرية جنسياً؟

-----

#### السؤال الثاني: أملئ الفراغ في كل مما يلي بما يناسبه.

- وظيفة الأزهار في النباتات البذرية تكون في -----.

- ----- هو انتقال حبوب اللقاح من المتك إلى الميسم.

- التلقيح نوعان : ----- ، -----.

- يتم إنتاج حبوب اللقاح في ----- ، أما المشيج المؤنث فيوجد في -----.

- يتم الإخصاب في الأزهار عندما -----.

- البذرة هي -----.

- تنتشر البذور بطرق متعددة منها: ----- ، ----- ، -----.

وزارة التربية والتعليم مدرسة ابن سينا الابتدائية للبنين قسم العلوم	نشاط رقم ( ١٣ )	اسم الطالب: ----- الصف : سادس / ----- التاريخ : ----- / ----- / -----
--	-----------------	---

### المخلوقات الحية الدقيقة ١

#### السؤال الأول: أجب عن الأسئلة التالية بجواب واف:

١. ماهي المخلوقات الحية الدقيقة؟

٢. أكتب ثلاث أماكن تعيش فيها البكتيريا البدائية أو القديمة.

٣. أذكر نوع من البكتيريا النافعة للإنسان، وآخر لبكتيريا ضارة.

• النافعة :

• الضارة:

٤. ما المشاكل التي تسببها أغراض التنظيف والتعقيم؟

#### السؤال الثاني: اختر الإجابة الصحيحة في كل مما يأتي:

١. اليوجلينا من الطلائعيات شبيهة النباتات لأن:

- أ- لها أسواط  
ب- تصنع غذائها بنفسها  
ج- لونها أخضر  
د- لا تتحرك

٢. تستعمل الأميبا للتحركة واصطياد الطعام

- أ- الأسواط  
ب- الأهداب  
ج- الأرجل  
د- الأقدام الكاذبة

#### السؤال الثالث: ضع علامة ( √ ) أو ( × ) في كل مما يأتي :

١. ( ) ينتمي العفن والخميرة إلى مملكة الطلائعيات .  
٢. ( ) لا تستطيع الفطريات صنع غذائها بنفسها، بل تمتص غذائها من الوسط حولها.  
٣. ( ) مرض قدم الرياضي من الأمراض التي تسببها تكاثر الفطريات على أجسامنا.  
٤. ( ) الخميرة من الفطريات الضارة بالإنسان .

ب- عدد ثلاث فوائد للفطريات في حياتنا.

اسم الطالب: -----	نشاط رقم ( ١٤ )	وزارة التربية والتعليم
الصف : سادس / -----		مدرسة ابن سينا الابتدائية للبنين
التاريخ : ----- / ----- / -----		قسم العلوم

### المخلوقات الحية الدقيقة ٢

السؤال الأول: اقرأ التفسيرات جيداً ثم ضع المصطلح المناسب في المكان الأنسب له:

#### الاقتران التبرعم الانشطار الثنائي الأبواغ

١. (-----) تلتحم المخلوقات الحية مع بعضها، وتتبادل المادة الوراثية فيما بينها، ثم تنفصل وتنقسم.
٢. (-----) ينقسم المخلوق الحي إلى مخلوقين متماثلين ويحتويان نفس المادة الوراثية للمخلوق الأول.
٣. (-----) نمو بروز صغير على الخلية الأم، ثم يكبر هذا البروز وينفصل مع جزء من النواة عن الأم.
٤. (-----) غشاء يحتوي على المادة الوراثية، تتحمل الظروف القاسية وتنمو في الظروف المناسبة.

السؤال الثاني: اختر الإجابة الصحيحة في كل مما يأتي :

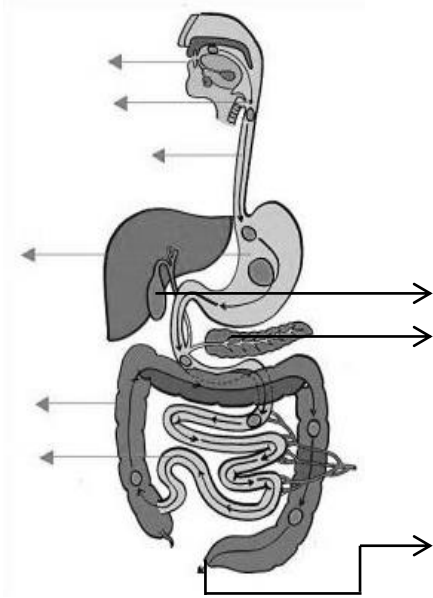
- تتكاثر بكتيريا ( إيستريشيا- كولاي) التي تعيش في أمعاء الإنسان عن طريق :
  - أ. الانشطار الثنائي.
  - ب. الاقتران.
  - ت. الأبواغ.
  - ث. التبرعم.
- يتكاثر ( البلازموديوم) الذي يسبب مرض الملاريا عن طريق:
  - أ. الانشطار الثنائي.
  - ب. الاقتران.
  - ت. الأبواغ.
  - ث. التبرعم.

السؤال الثالث : ضع علامة ( ✓ ) أو ( × ) في كل مما يأتي :

١. ( ) يتكاثر فطر الخميرة عن طريق التبرعم بينما يتكاثر فطر عفن الخبز عن طريق الأبواغ.
٢. ( ) تعد البيئة الباردة والجافة البيئة الأنسب لنمو عفن الخبز .
٣. ( ) تفرز خيوط عفن الخبز مادة كيميائية تسمى الهرمونات لتحلل المواد الغذائية وتسهل امتصاصها.
٤. ( ) يتكاثر عفن الخبز جنسياً عندما يندمج خيطان فطريان معاً أحدهما (-) والآخر (+) .

اسم الطالب: ----- الصف : سادس / ----- التاريخ : ----- / ----- / -----	<b>نشاط رقم ( ١٥ )</b>	وزارة التربية والتعليم مدرسة ابن سينا الابتدائية للبنين قسم العلوم
---	------------------------	--

### الهضم والإخراج والتنفس والدوران ١



**السؤال الأول : انظر الرسم التالي ثم أجب عن ما يليه من أسئلة:**

١. ما هي عملية الهضم؟

-----  
 -----

٢. اكتب أسماء الأجزاء الناقصة على الرسم المجاور.

المرارة / الكبد / الفم / البلعوم / فتحة الشرج

الأمعاء الغليظة / الأمعاء الدقيقة / البنكرياس / المرىء

**السؤال الثاني : حدد وظيفة كل عضو من اعضاء الجهاز الهضمي في عملية الهضم ؟**

<u>اسم العضو</u>	<u>وظيفته في عملية الهضم</u>
<u>الفم</u>	----- -----
<u>المرىء</u>	----- -----
<u>المعدة</u>	----- -----
<u>الامعاء الدقيقة</u>	----- -----
<u>الامعاء الغليظة</u>	----- -----

**السؤال الثالث: صف الجهاز الهضم في حيوان قنديل البحر.**

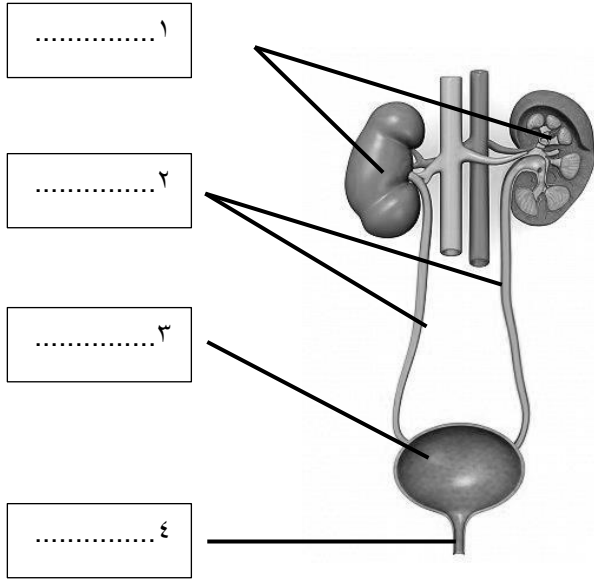
-----  
 -----



اسم الطالب: .....	<b>نشاط رقم ( ١٦ )</b>	وزارة التربية والتعليم
الصف : سادس / .....		مدرسة ابن سينا الابتدائية للبنين
التاريخ : ..... / ..... / .....		قسم العلوم

## الهضم والإخراج والتنفس والدوران ٢

السؤال الأول: انظر الشكل التالي ثم أجب عن ما يجاوره من أسئلة:



أ- اكتب البيانات الناقصة على الشكل المجاور.

ب- ما اسم الجهاز في الصورة المجاورة؟

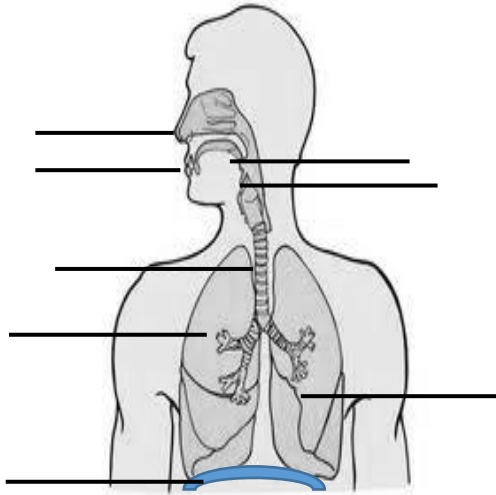
ت- ما هي وظيفة الجزء رقم (١)؟

ث- ما وظيفة النفرونات؟

ج- علل: يعد الجلد من أجهزة الإخراج في جسم الإنسان.

ح- كيف يتخلص الجسم من ثاني اكسيد الكربون؟

السؤال الثاني: انظر الشكل التالي ثم أجب عن ما يجاوره من أسئلة:



أ- اكتب البيانات الناقصة على الشكل المجاور.

ب- رتب أجزاء الجهاز التنفسي من حيث تتابع مرور الهواء فيها خلال عملية التنفس.

الحنجرة ( )

الشعبية الهوائية ( )

الفم والأنف ( )

القصبة الهوائية ( )

الحويصلات الهوائية ( )

البلعوم ( )

السؤال الثالث: عدد ثلاث طرق للتنفس في الحيوانات اللافقارية.

- ..... ١-  
 ..... ٢-  
 ..... ٣-

اسم الطالب: .....	نشاط رقم ( ١٧ )	وزارة التربية والتعليم
الصف : سادس / .....		مدرسة ابن سينا الابتدائية للبنين
التاريخ : ..... / ..... / .....		قسم العلوم

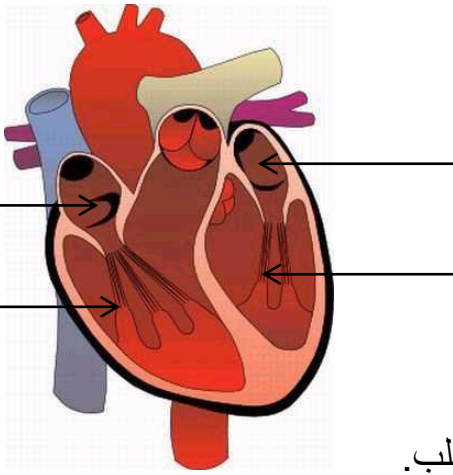
### الهضم والإخراج والتنفس والدوران ٣

#### السؤال الأول: بأسلوبك الخاص أجب عن الأسئلة التالية:

• ما اسم الجهاز المسؤول عن النقل في جسم الإنسان؟

• عرف عملية الدوران؟

• عدد أجزاء الجهاز الدوري.



١. ....
٢. ....
٣. ....

• اكتب أنواع الأوعية الدموية.

١. ....
٢. ....
٣. ....

• اكتب أسماء الحجرات الأربع على الرسم المجاور للقلب.

#### السؤال الثاني: رتب مراحل مرور الدم في الجهاز الدوري.

- ( ) يضح الدم المؤكسج من البطين الأيسر إلى سائر أجزاء الجسم.
- ( ) يتخلص الدم من ثاني أكسيد الكربون ويحمل بالأكسجين ويعود إلى الأذين الأيمن.
- ( ) يضح الدم غير المؤكسج من البطين الأيمن إلى الرئتين.
- ( ) يتدفق الدم غير المؤكسج من أجزاء الجسم إلى الأذين الأيمن.

#### السؤال الثالث: قارن بين الجهاز الدوري المغلق، والجهاز الدوري المفتوح.

النوع	الجهاز الدوري المغلق	الجهاز الدوري المفتوح
الوصف	..... .....	..... .....
مثال	.....	.....

اسم الطالب: .....	نشاط رقم ( ١٨ )	وزارة التربية والتعليم
الصف : سادس / .....		مدرسة ابن سينا الابتدائية للبنين
التاريخ : ..... / ..... / .....		قسم العلوم

## الحركة والإحساس ١

### السؤال الأول: اختر الإجابة الصحيحة في كل مما يأتي:

١. أي مما يأتي ليس من أعضاء الجهاز الهيكلي؟
  - أ- العضلات.
  - ب- العظام.
  - ت- الأوتار.
  - ث- الأربطة.
٢. أي من الأجهزة التالية يوفر القوة اللازمة تحريك الجسم؟
  - أ- الجهاز العصبي.
  - ب- جهاز الدوران.
  - ت- الجهاز العضلي.
  - ث- جهاز الغدد الصماء.

### السؤال الثاني: أجب عن الأسئلة التالية بأسلوبك الخاص.

١. اكتب وظيفتان أساسيتان للجهاز الهيكلي في جسم الإنسان.

أ- .....

ب- .....

٢. علل: تؤدي الأوتاد دور مهم في عملية الحركة في الإنسان.

.....

٣. عدد مكونات الجهاز العصبي في جسم الإنسان.

أ. .... ب. .... ت. .... ث. ....

### السؤال الثالث: صوب الخطأ في الجمل التالية :

١. القلب يرسل الأوامر إلى العضلات بالانقباض والانبساط حتى يتحرك الجسم.

.....

٢. العضلات التي تقوم بعملية السحب هي نفسها التي تقوم بعملية الدفع.

.....

٣. الأعصاب هي مواد كيميائية تفرز في الدم مباشرة، وتغير أنشطة الجسم.

.....

٤. تفرز غدد الصماء هرمون البيسينوجين، الذي يسرع دقات القلب، وتدفع الدم إلى العضلات.

.....

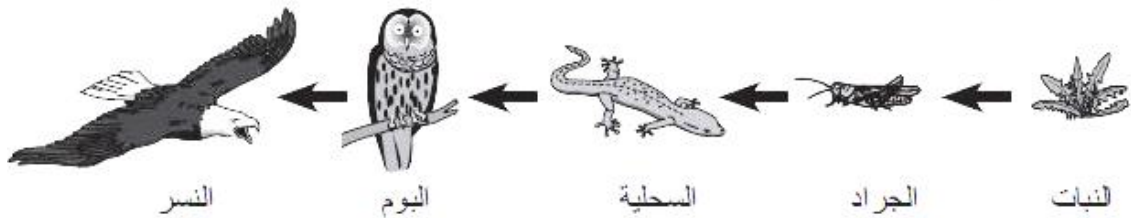
اسم الطالب: -----	نشاط رقم ( ١٩ )	وزارة التربية والتعليم
الصف : سادس / -----		مدرسة ابن سينا الابتدائية للبنين
التاريخ : ----- / ----- / -----		قسم العلوم

### انتقال الطاقة ١

السؤال الأول: صل بين المصطلحات في العمود الأول بما يناسبة في العمود الثاني:

العمود "أ"	العمود "ب"
<u>السلسلة الغذائية</u>	مخلوقات حية تستهلك أو تأكل مخلوقات حية أخرى.
<u>المنتج</u>	مخلوق حي يقوم بتحليل بقايا المخلوقات الحية إلى مواد أبسط.
<u>المستهلكات</u>	نموذج يمثل مسار انتقال الطاقة في الغذاء من مخلوق إلى آخر.
<u>المحلل</u>	المخلوق الحي الذي له القدرة على انتاج غذائه.

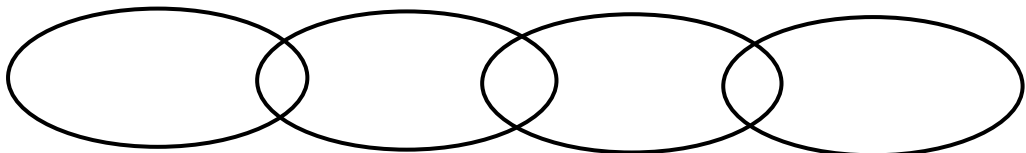
السؤال الثاني: يبين الرسم التالي سلسلة غذائية، انظر الرسم ثم أجب عن ما يليه من أسئلة:



أ- ما هو الكائن الحي المنتج للغذاء في السلسلة السابقة؟

ب- أي من الكائنات الحية هو المستهلك الثاني في السلسلة الغذائية السابقة؟

السؤال الثالث: كون بنفسك سلسلة غذائية يكون المستهلك الثاني فيها هو الأسد.



اسم الطالب: .....	نشاط رقم ( ٢٠ )	وزارة التربية والتعليم
الصف : سادس / .....		مدرسة ابن سينا الابتدائية للبنين
التاريخ : ..... / ..... / .....		قسم العلوم

### انتقال الطاقة ٢

السؤال الأول: بأسلوبك عرف المصطلحات التالية في كل مما يأتي:

١. الشبكة الغذائية: .....
٢. الحيوانات المفترسة: .....
٣. الحيوان الكانس: .....
٤. هرم الطاقة: .....

السؤال الثاني: اكتب الغذاء المناسب لكل نوع من المستهلكات، ثم دلل بمثال واضح:

<u>مستوى المستهلك</u>	<u>نوع المستهلك</u>	<u>الغذاء</u>	<u>مثال</u>
المستوى الأول	آكلات الأعشاب	.....	.....
المستوى الثاني والثالث	آكلات اللحوم	.....	.....
	متنوعة التغذية	.....	.....

السؤال الثالث: أجب عن الأسئلة التالية فيما يلي:

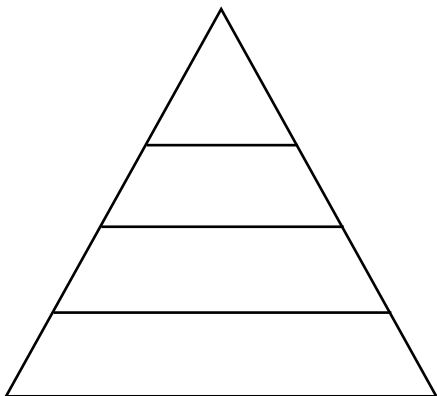
أ- عرف هرم الطاقة.

ب- ما نسبة الطاقة التي تنتقل من مستوى لآخر في هرم الطاقة؟

ت- أيهما يوجد بأعداد أكبر المنتجات أم المستهلكات؟

ث- ماذا يحدث لو حدث نقص في مصدر الطاقة؟

ج- أكمل هرم الطاقة المجاور:



اسم الطالب: ----- الصف : سادس / ----- التاريخ : ----- / ----- / -----	نشاط رقم ( ٢١ )	وزارة التربية والتعليم مدرسة ابن سينا الابتدائية للبنين قسم العلوم
---	-----------------	--

### المناطق الحيوية ١

السؤال الأول: بأسلوبك، اكتب تعريفاً شافياً لكل مما يأتي:

١. المناخ: -----  
٢. المنطقة الحيوية: -----

السؤال الثاني: عدد أربعة من العوامل التي تؤثر على المناخ:

- ١ -----  
٢ -----  
٣ -----  
٤ -----

السؤال الثالث: قارن بين منطقة التندرا، والتايجا، والصحراء في الجدول التالي :

<u>وجه المقارنة</u>	<u>التندرا</u>	<u>التايجا</u>	<u>الصحارى</u>
<u>الموقع</u>	----- -----	----- -----	----- -----
<u>المناخ</u>	----- -----	----- -----	----- -----
<u>النباتات</u>	----- -----	----- -----	----- -----
<u>الحيوانات</u>	----- -----	----- -----	----- -----
<u>أخرى</u>	-----	-----	-----

اسم الطالب: ----- الصف : سادس / ----- التاريخ : ----- / ----- / -----	<b>نشاط رقم ( ٢٢ )</b>	وزارة التربية والتعليم مدرسة ابن سينا الابتدائية للبنين قسم العلوم
---	------------------------	--

## المناطق الحيوية ٢

### السؤال الأول: اكتب نوع كل منطقة فيما يلي:

المناطق العشبية / الغابات المتساقطة الأوراق / الغابات الاستوائية المطيرة



### السؤال الثاني: صنف الأوصاف التالية بحسب البيئة البرية المناسبة:

المناطق العشبية / الغابات المتساقطة الأوراق / الغابات الاستوائية المطيرة

(-----) تظهر الأوراق بألوان زاهية ( أحمر، أصفر، برتقالي ) لبضعة أشهر فقط .

(-----) من أمثلة الحيوانات التي تعيش فيها: الحمار الوحشي، الأبقار، الذئب البري.

(-----) تقع قرب خط الاستواء حيث المناخ الرطب والحار.

(-----) عند اقتراب فصل الشتاء تتساقط أوراق الأشجار، ويقل عددها، فيقل النتح للحفاظ على الماء.

(-----) تقع فيها أنواع التربة الأكثر خصوبة، لذلك تستعمل غالباً للزراعة.

(-----) يزيد معدل سقوط الأمطار فيها عن مترين سنوياً.

(-----) تشكل الأعشاب على اختلاف أنواعها المكون الرئيسي لهذه المنطقة.

(-----) تعد موطناً لأنواع من المخلوقات الحية يفوق كل المناطق الحيوية مجتمعة.

(-----) من أمثلة الأشجار التي تعيش فيها: التين ، بعض أنواع البلوط.

اسم الطالب: -----	نشاط رقم ( ٢٣ )	وزارة التربية والتعليم
الصف : سادس / -----		مدرسة ابن سينا الابتدائية للبنين
التاريخ : ----- / ----- / -----		قسم العلوم

### المناطق الحيوية ٣

#### السؤال الأول: اختر الإجابة الصحيحة في كل مما يأتي :

- أي من البيئات التالية ليست من بيئات المياه العذبة؟
  - أ. البحار.
  - ب. البرك.
  - ت. الأنهار.
  - ث. البحيرات.
- كم نسبة المحيطات على سطح الأرض؟
  - أ. ٦٠٪.
  - ب. ٧٠٪.
  - ت. ٨٠٪.
  - ث. ٩٠٪.
- أقصى عمر تصل إليه أشعة الشمس في المحيطات هو :
  - أ. ١٠٠ متر.
  - ب. ١٠٠٠ متر.
  - ت. ٤٠٠ متر.
  - ث. ٢٠٠ متر.

#### السؤال الثاني: وصل كل وصف للمخلوقات الحية البحرية التالية بالمسمى المناسب لها.

- |   |                 |
|---|-----------------|
| المخلوقات الحية التي تعيش بالقرب من قاع المحيط.             | <u>العوالق</u>  |
| مخلوقات حية تعيش بالقرب من سطح الماء، بعضها تصنع الغذاء.    | <u>السوايح</u>  |
| الحيوانات التي تسبح في الماء خلال المنطقة الوسطى من المحيط. | <u>القاعيات</u> |

#### السؤال الثالث: اكتب ثلاث نقاط لكل مما يأتي:

- ثلاث حيوانات تعيش في البرك والبحيرات.
  ١. -----
  ٢. -----
  ٣. -----
- ثلاث مميزات للأراضي الرطبة.
  ١. -----
  ٢. -----
  ٣. -----
- ثلاث عوامل تؤثر في تنوع الحيوانات في المحيطات.
  ١. -----
  ٢. -----
  ٣. -----

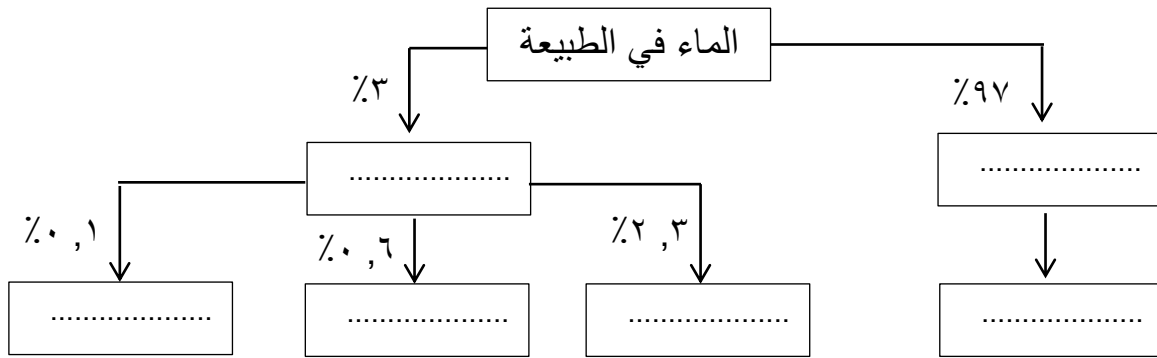


اسم الطالب: ----- الصف : سادس / ----- التاريخ : ----- / ----- / -----	<b>نشاط رقم ( ٢٤ )</b>	وزارة التربية والتعليم مدرسة ابن سينا الابتدائية للبنين قسم العلوم
---	------------------------	--

### الماء والهواء ١

#### السؤال الأول: اكمل المخطط التالي:

( المياه المالحة، المياه العذبة، البحار والمحيطات، بخار الماء، المياه المتجمدة، المياه الجوفية والجارية )



#### السؤال الثاني: علل كلاً مما يأتي :

- بناء المباني بالقرب من الأنهار.

-----

- بناء السدود .

-----

#### السؤال الثالث: أجب عن الأسئلة التالية بشكل وجيز.

- عرف تلوث الماء.

-----

- اكتب ثلاثة ملوثات للماء، تقابلها ثلاث طرق للحد منها.

<u>طرق للحد من التلوث</u>	<u>ملوثات الماء</u>
-----	-----
-----	-----
-----	-----

اسم الطالب: .....	نشاط رقم ( ٢٥ )	وزارة التربية والتعليم
الصف : سادس / .....		مدرسة ابن سينا الابتدائية للبنين
التاريخ : ..... / ..... / .....		قسم العلوم

## الماء والهواء ٢

السؤال الأول: اكتب اسم الغاز المناسب لكل استخدام فيما يلي:

الاستخدام	اسم الغاز	
غاز تستخدمه الكائنات الحية في عملية التنفس.	( )	١
غاز تمتصه المنتجات للقيام بعملية البناء الضوئي.	( )	٢
غاز يثبت في التربة بواسطة المخلوقات الحية، لتمتصه النباتات وتستخدم منه للنمو.	( )	٣

السؤال الثاني: اكتب السبب المؤدى للمشكلات البيئية التالية:

- الضباب الدخاني: .....
- فتحة الأوزون: .....

السؤال الثاني: أجب عن الأسئلة التالية بشكل وجيز.

- عرف تلوث الهواء.  
.....
- ما فائدة طبقة الأوزون إلى كوكب الأرض؟  
.....
- علل: يعد البركان من مصادر التلوث الهوائي.  
.....
- اكتب ثلاثة ملوثات للهواء، تقابلها ثلاث طرق للحد منها.

طرق للحد من التلوث	ملوثات الهواء
.....	.....
.....	.....
.....	.....

اسم الطالب: -----	نشاط رقم ( ٢٦ )	وزارة التربية والتعليم
الصف : سادس / -----		مدرسة ابن سينا الابتدائية للبنين
التاريخ : ----- / ----- / -----		قسم العلوم

### موارد الأرض

#### السؤال الأول: اختر الإجابة الصحيحة في كل مما يأتي:

١. أي يوم يصادف اليوم العالمي للأرض؟
  - أ- ٢٢ أبريل.
  - ب- ١٩ نوفمبر.
  - ج- ٢١ مارس.
  - د- ٢٥ مايو.
٢. ماذا يطلق على الطاقة الحرارية التي مصدرها باطن الأرض؟
  - أ- الطاقة الكهرومائية.
  - ب- الكتلة الحيوية.
  - ج- الطاقة الشمسية.
  - د- الطاقة الحرارية الجوفية.
٣. أياً مما يأتي ليست من القواعد الثلاث للمحافظة على البيئة؟
  - أ- الترشيد.
  - ب- التكرير.
  - ج- التدوير.
  - د- إعادة الاستخدام.

#### السؤال الثاني: وصل نوع الطاقة البديلة بالتفسير المناسب لها:

العمود "أ"	العمود "ب"
<u>الطاقة الحرارية</u>	تحويل أشعة الشمس إلى طاقة كهربائية بواسطة الخلايا الشمسية.
<u>الكتلة الحيوية</u>	تحويل قوة المياه الجارية إلى كهرباء بواسطة تدوير التوربينات.
<u>الطاقة الكهرومائية</u>	الطاقة المستخلصة من فضلات النباتات والحيوانات .
<u>الطاقة الشمسية</u>	الطاقة الحرارية التي مصدرها باطن الأرض.

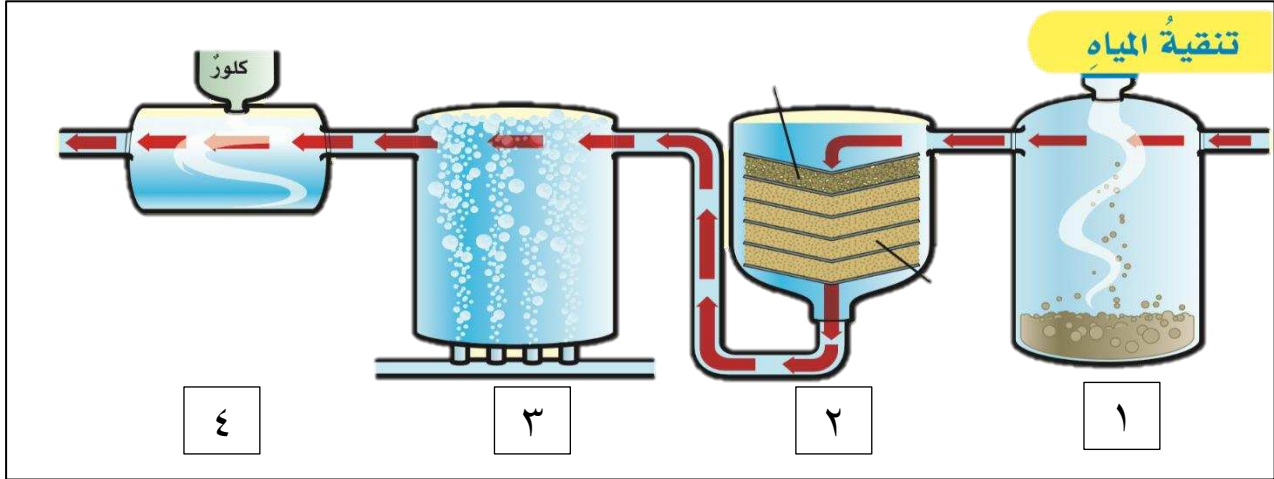
#### السؤال الثالث: اكتب القواعد الثلاث للحفاظ على البيئة، مع شرح موجز لها .

١. ----- : -----
٢. ----- : -----
٣. ----- : -----

اسم الطالب: ----- الصف : سادس / ----- التاريخ : ----- / ----- / -----	نشاط رقم ( ٢٧ )	وزارة التربية والتعليم مدرسة ابن سينا الابتدائية للبنين قسم العلوم
---	-----------------	--

## موارد الأرض ٢

السؤال الأول: انظر المخطط التالي ثم رتب خطوات تنقية المياه:



<u>المرحلة</u>	<u>الرقم</u>
تمرر المياه عبر طبقات من الحصى والرمل، لترشيح الكتل الصغيرة منها وإزالتها.	
يضاف الكلور لقتل البكتيريا، وأحياناً يضاف الفلور لحماية الأسنان من التسوس.	
تُحول المعالجة الكيميائية الشوائب إلى كتل كبيرة تترسب في القاع.	
يضخ الهواء عبر الماء من أجل تحسين طعمه لاحقاً.	