

تم تحميل هذا الملف من موقع المناهج البحرينية



\*للحصول على أوراق عمل لجميع الصفوف وجميع المواد اضغط هنا

<https://almanahj.com/bh>

\* للحصول على أوراق عمل لجميع مواد الصف السادس اضغط هنا

<https://almanahj.com/bh/6>

\* للحصول على جميع أوراق الصف السادس في مادة علوم ولجميع الفصول, اضغط هنا

<https://almanahj.com/bh/6science>

\* للحصول على أوراق عمل لجميع مواد الصف السادس في مادة علوم الخاصة بـ الفصل الأول اضغط هنا

<https://almanahj.com/bh/6science1>

\* لتحميل كتب جميع المواد في جميع الفصول للـ الصف السادس اضغط هنا

<https://almanahj.com/bh/grade6>

\* لتحميل جميع ملفات المدرس طارق قرني علي وعبد المنعم حسين أحمد اضغط هنا

[almanahjbhbot/me.t//:https](https://t.me/almanahjbhbot)

للتحدث إلى بوت على تلغرام: اضغط هنا



اسم الطالب: ..... الصف: ٦ / ..... التاريخ: ..... / ..... / ٢٠١٨ م  
نشاط ( ١٠ ) صفي  
 إثرائي  تدريبي  تقويمي  علاجي

س١: اشرح باختصار كيف ينتقل الماء في النبات؟

تمتص الجذور الماء وتنقله إلى الساق  
الساق يوصل الماء إلى الأوراق  
الأوراق تخرج الماء بواسطة عملية النتح  
إلى الهواء الجوى

س٢: ما وظيفة كل من الخشب واللحاء في النبات؟

الوظيفة	الجزء
نقل الماء والألاح من الجذر إلى الساق إلى الأوراق	الخشب
نقل الغذاء من الأوراق إلى باقي أجزاء النبات	اللحاء

س٣: قارن بين عمليتي البناء الضوئي والتنفس الخلوي؟

عملية التنفس الخلوي الهوائي	عملية البناء الضوئي	وجه المقارنة
إنتاج الطاقة	صنع الغذاء في النبات	الهدف من العملية
جلوكوز + أكسجين ← ثاني أكسيد الكربون + ماء + طاقة	ماء + ثاني أكسيد الكربون ← سكر الجلوكوز الشمس + أكسجين	المعادلة الكيميائية
الميتوكوندريا	ال بلاستيدات الخضراء	جزء الخلية الذي تحدث فيه العملية
سكر الجلوكوز والأكسجين	ماء وثاني أكسيد الكربون	المواد التي تحتاجه العملية
ماء وثاني أكسيد الكربون وطاقة	سكر الجلوكوز والأكسجين	المواد الناتجة من العملية

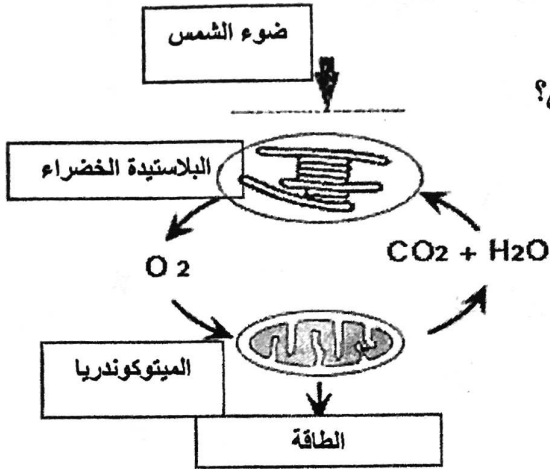
ما رأيك في هذا النشاط؟ رأي ولي الأمر وتوقيعه	☺ (.....)	☹ (.....)
إعداد منسق العلوم: طارق قرني علي	مدير المدرسة: عبدالمنعم حسين احمد	



اسم الطالب: ..... الصف: ٦ / ..... التاريخ: ..... / ..... / ٢٠١٨ م  
نشاط ( ١١ ) صفي  
 اثراني  تدريبي  تقويمي  علاجي

س١: متى يحدث التنفس اللاهوائي؟ وما اسم العملية الأكثر شيوعا؟

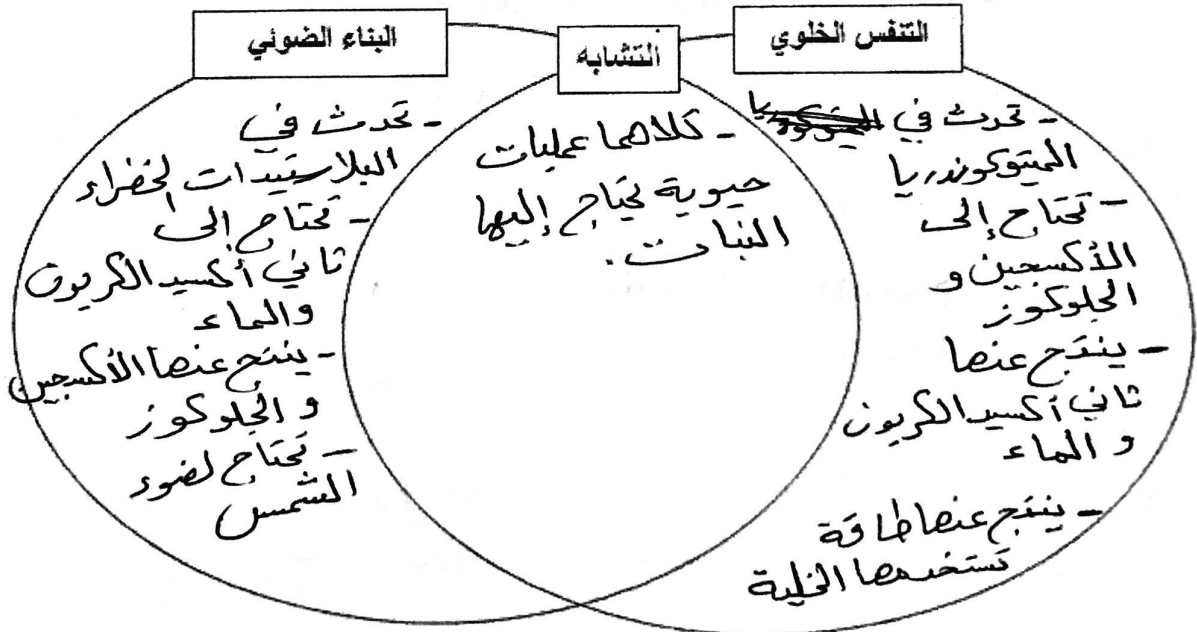
يحدث في حالة عدم توفر الأكسجين  
العملية الأكثر شيوعاً هي التخمر



س٢: كيف تعتمد عملية التنفس في النبات على عملية البناء الضوئي؟

المواد الناتجة تنتج من عملية البناء  
الضوئي (الأكسجين والجلوكوز) تدخل  
في عملية التنفس.

س٣: قارن بين عملية التنفس الخلوي و عملية البناء الضوئي في النباتات.



(.....) ☹️	(.....) 😊	ما رأيك في هذا النشاط؟
		رأي ولي الأمر وتوقيعه
مدير المدرسة: عبدالمنعم حسين احمد		إعداد منسق العلوم: أ. طارق قرني علي

*(Handwritten signature and stamp)*



اسم الطالب: ..... الصف: ٦ / ..... التاريخ: ..... / ..... / ٢٠١٨ م  
نشاط ( ١٢ ) صفي

س١: عرف المفردات التالية:

التكاثر: هو إنتاج أفراد جديدة من النوع نفسها  
الأبواغ: هي خلايا يمكنها أن تنمو فتصبح نبات جديد وتتحل المئزوف القاسية  
التلقيح: هو انتقال حبوب اللقاح من المتك إلى الميسم  
الإخصاب: اندماج المشيج الذكر مع المشيج المؤنث  
البذرة: تركيب فيه نبات مهبط غير مكتمل النمو  
س٢: قارن بين التكاثر الجنسي و التكاثر اللاجنسي:

التكاثر الجنسي	التشابه	التكاثر اللاجنسي
- إنتاج مخلوق جديد باستخدام نوع واحد من الخلايا	- ينتج أفراد من النوع نفسه	- يندمج مشيج مذكر مع مشيج مؤنث

س٣: قارن بين النباتات اللابذرية والنباتات البذرية؟

النباتات اللابذرية	التشابه	النباتات البذرية
- تتكاثر بالأبواغ - تحتاج إلى التكاثر الجنسي والتكاثر اللاجنسي	كلاهما نباتات تقوم بعملية البناء الضوئي	- تتكاثر بالبذور - تتكاثر جنسياً

س٤: قارن بين التلقيح الذاتي و التلقيح الخلطي؟

التلقيح الذاتي	التشابه	التلقيح الخلطي
تنتقل حبوب اللقاح من المتك إلى الميسم في نفس الزهرة	كلاهما يحدث فيه انتقال لحبوب اللقاح	تنتقل حبوب اللقاح من متك زهرة إلى ميسم زهرة أخرى على نبات آخر

مارأيك في هذا النشاط؟	😊 (.....)	☹️ (.....)
راي ولي الأمر وتوقيعه	مدیر المدرسة: أ. عبدالمنعم حسين احمد	
منسق العلوم: أ. طارق قرني علي	ط - و - ع	



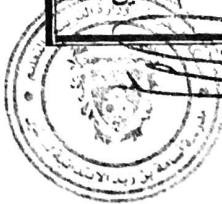
الصف : ٦ / ..... التاريخ: ..... / ..... / ٢٠١٨ م  
 إثرائي  تدريبي  تقويمي  علاجي

س١: صنف المنتجات النباتية الآتية وفقاً لجزء النبات الذي يخزن الغذاء في الجدول التالي

( البطاطا - البطاطس - الفاصوليا - الشمندر - الفجل - الزنجبيل - الشاي - السبانخ - الجزر -  
البروكلي - قصب السكر - القرنبيط - الذرة - القمح - الملفوف - الأرز - القهوة - الشوكولاتة )

اسم المنتج النباتي	جزء النبات الذي يخزن الغذاء
البطاطا - الشمندر - الفجل - الزنجبيل - الجزر	الجزور
البطاطس - قصب السكر	الساق
الشاي - السبانخ - الملفوف	الأوراق
البروكلي - القرنبيط	الأزهار
الفاصوليا - الذرة - القمح - الأرز - القهوة - الشوكولاتة	البذور

ما رأيك في هذا النشاط؟ رأي ولي الأمر وتوقيعه	😊 ☺ (.....)	☹ ☹ (.....)
إعداد منسق العلوم: أ. طارق قرني علي ط. نعم علي	مدير المدرسة: أ. عبدالمنعم حسين أحمد	





الصف : ٦ / ..... التاريخ: ..... / ..... / ٢٠١٨ م  
 إثرائي  تدريبي  تقويمي  علاجي

قسم العلوم  
اسم الطالب: .....  
نشاط ( ١٤ ) صفي

س١: ما المخلوق الحي الدقيق؟

المخلوق الحي الدقيق بالتركيب بالعين المجردة .

س٢: قارن بين ممالك المخلوقات الحية الدقيقة التالية:

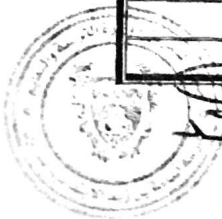
الممالك	البكتيريا	الطلائعيات	الفطريات الدقيقة
أنواعها	بكتريا بدائية بكتريا حقيقية	شبيهة بالنبات مثل اليوجلينا شبيهة بالحيوان مثل الأميبا والبرامسيوم	فطر العفن فطر الخميرة
طريقة حصولها على الغذاء	بعضها ذاتي التغذية و معظم أنواعها عيب ذاتية التغذية	بعضها ذاتي التغذية وبعضها عيب ذاتي التغذية	لا تستعمل تكوين غذاؤها بنفسها (عيب ذاتية التغذية)
بعض فوائدها	البكتريا العسوية تستخدم لإنتاج اللبن الرائب	_____	الخميرة تستخدم في صنع الخبز العفن تستخدم في صناعة الجبن تستخدم في صناعة الأدوية
بعض أضرارها	البكتريا الكروية تسبب مرض التهاب الحلق	البلازموذيوم يسبب مرض الملاريا	فساد الأطعمة (فطر العفن) تسبب بعض الأمراض مثل مرض القدم الرياضي

س٣: التفكير الناقد: هل جميع أنواع الفطريات تسبب أمراضاً للإنسان؟

للإجابة فطريات نافعة تستخدم في صناعة الأدوية وكذلك  
راديواكتيفت لبروت معينة فإنت بعض الفطريات تسبب أمراض للإنسان  
س٤: علل (أذكر السبب): بعض مواد التنظيف و التعقيم المضادة للبكتيريا تسبب مشاكل خطيرة.

لأنها تقتل السلالات الضعيفة من البكتريا ولكنها لا تقتل  
السلالات القوية منها فتتكاثر وينتج عنها أمراض يصعب  
علاجها.

ما رأيك في هذا النشاط؟	😊 (.....)	☹️ (.....)
رأي ولي الأمر وتوقيعه	مدير المدرسة: أ. عبدالمنعم حسين أحمد	
منسق العلوم: أ. طارق قرني علي		



أ. طارق قرني علي

أ. طارق قرني علي



الصف : ٦ / ..... التاريخ: ..... / ..... / ٢٠١٨ م  
 إثرائي  تدريبي  تقويمي  علاجي

س١: قارن بين طرق تكاثر المخلوقات الحية الدقيقة التالية:

المخلوقات الحية الدقيقة التي تتكاثر بهذه الطريقة	نوع التكاثر (جنسي / لاجنسي)	الوصف	طريقة التكاثر
البكتريا وبعض الطلائعيات (البرامسيوم)	لاجنسي	تتضاعف المادة الوراثية ثم تبدا الخلية في الانقسام وتسهيل وتنقسم النواة والستوبلازم وينتج مخلوقان حيان متماثلان تماما.	الانشطار الثنائي
الطلائعيات وبعض انواع البكتريا	جنسي	تلتصق فيه المخلوقات الحية وتبادل المادة الوراثية ثم يفصلها.	الاقتزان
بعض انواع الطلائعيات (اليوغنيات) وبعض انواع الفطريات		تحتوي الأبواغ على المادة الوراثية داخل غشاء يحميها وعندما تكون الظروف مناسبة يعطي البوغ مخلوق حي جديد.	الأبواغ
فطر الخميرة	لاجنسي	منو بروز صغير على الخلية الادم يسمى البرعم ينقل له جزء من النواة والستوبلازم ثم يفصل ويصبح مخلوق حي جديد.	التبرعم

س٢: استنتج : عندما يحدث التبرعم ، هل يشبه المخلوق الحي الجديد أصله؟ ولماذا؟

نعم لأنه نوع من التكاثر اللاجنسي ينتج من الأقسام مساوي النواة.

س٣: كيف يختلف الانشطار الثنائي عن الاقتزان؟

الانشطار الثنائي يوجب ابي واهم وينتج مخلوقين حيين متماثلين الاقتزان يوجب ثنين من الاباء وينتج مخلوقان حيان مختلفان في المادة الوراثية.

ما رأيك في هذا النشاط؟	😊 (.....)	☹️ (.....)
رأي ولي الأمر وتوقيعه	مدير المدرسة: أ. عبدالمنعم حسين احمد	
إعداد منسق العلوم: أ. طارق قرني علي		

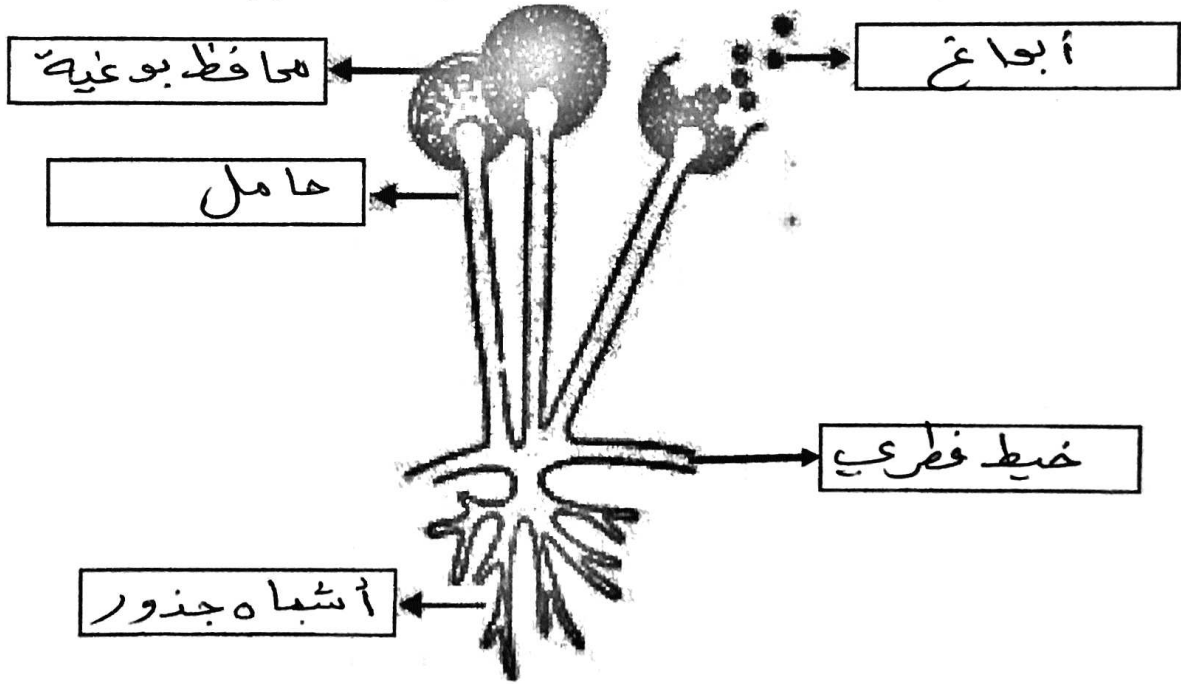
### نشاط تقويمي ختامي متمايز في درس فطر العفن

س1: اكتب المصطلح العلمي المناسب للجمل التالية من خلال الكلمات المعطاة بين القوسين فيما يلي :

- 1- (التكاثر اللاجنسي - التكاثر الجنسي - الإنزيمات)
- 2- (المكائش الجنسي) : يندمج خيطان فطريان معاً، و يكونان أبواغاً جديدة.
- 3- (الببتيد) : تقوم بتحليل المواد الغذائية ليسهل امتصاصها.

س2: اكتب اسماء الأجزاء التالية على شكل فطر العفن.

( اشباه جذور ، محافظ بوغية ، خيط فطري ، حامل ، أبواغ )



س3: اختر الإجابة الصحيحة: ما الوسط المثالي المناسب لنمو عفن الخبز؟

- (أ) البيئة الباردة الرطبة  
(ب) البيئة الدافئة الرطبة  
(ج) البيئة الدافئة الجافة  
(د) البيئة الباردة الجافة

س4: (التفكير الناقد): لماذا ينتشر عفن الخبز على مساحات كبيرة من الطعام؟

لأنه يستعمل الأبواغ. تكاثر جنسياً. ولداً جنسياً. وينمو بسرعته.....

ما رأيك في هذا النشاط؟	☺ (.....)	☹ (.....)
رأي ولي الأمر ووقعه		
المعلم الأول:	مدير المدرسة: أ. عبدالمنعم □ سين إبراهيم	