

تم تحميل هذا الملف من موقع المناهج البحرينية



\*للحصول على أوراق عمل لجميع الصفوف وجميع المواد اضغط هنا

<https://almanahj.com/bh>

\* للحصول على أوراق عمل لجميع مواد الصف السادس اضغط هنا

<https://almanahj.com/bh/6>

\* للحصول على جميع أوراق الصف السادس في مادة علوم ولجميع الفصول, اضغط هنا

<https://almanahj.com/bh/6science>

\* للحصول على أوراق عمل لجميع مواد الصف السادس في مادة علوم الخاصة بـ الفصل الأول اضغط هنا

<https://almanahj.com/bh/6science1>

\* لتحميل كتب جميع المواد في جميع الفصول للـ الصف السادس اضغط هنا

<https://almanahj.com/bh/grade6>

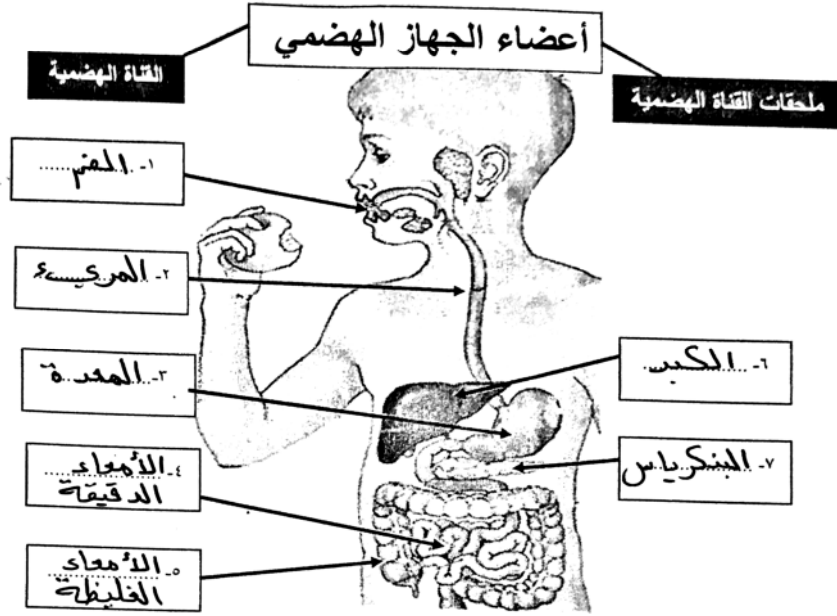
\* لتحميل جميع ملفات المدرس طارق قرني علي وعبد المنعم حسين أحمد اضغط هنا

[almanahjbhbot/me.t//:https](https://t.me/almanahjbhbot)

للتحدث إلى بوت على تلغرام: اضغط هنا



نشاط صفي



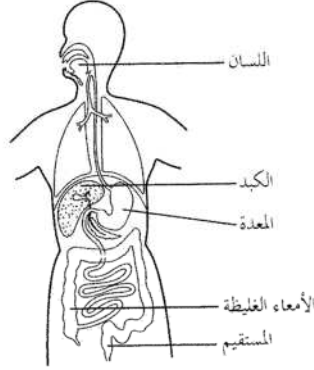
تقييم الهدف ١ : أن يوضح الطالب وظيفة الجهاز الهضمي.

س ١ : اكتب المصطلح العلمي :

(عملية الهضم) عملية تفكيك الغذاء وتحويله إلى جزيئات صغيرة.

س ٢ : صل بين الاسم الجهاز ووظيفته المناسبة :

- الجهاز العصبي
  - الجهاز التنفسي
  - الجهاز الهضمي
  - جهاز الدوران
- تفكيك وتحليل الغذاء ليسهل امتصاصه



س ١ : يظهر الشكل أدناه أجزاء من الجهاز الهضمي .

ما وظيفة الجهاز الهضمي ؟

✓ تحويل الطعام إلى مواد قابلة للامتصاص .

- ضمان عدم شعورك بالجوع .
- ضمان استمتاعنا بالأكل .
- صنع الطاقة للجسم .

س ٢ : أي الأجزاء الآتية في جسم الإنسان يتم فيه امتصاص معظم الطعام إلى الدم ؟

المعدة .

الفم .

الأمعاء الغليظة .

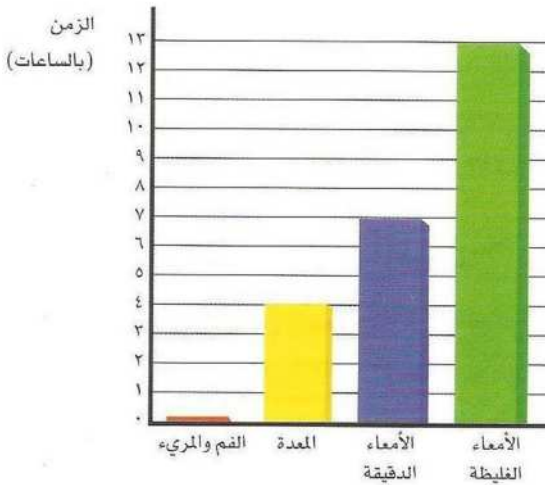
✓ الأمعاء الدقيقة .



س ٣ : يوضح الرسم البياني بالأعمدة متوسط الفترة الزمنية التي

تظل فيها الوجبة الغذائية في كل جزء من أجزاء القناة الهضمية .

مستعينة بالرسم البياني أجب عن الآتي :



١- في أي جزء من أجزاء القناة الهضمية يبقى الطعام أطول

فترة زمنية ؟ .... الأمعاء الغليظة .....

٢- كم الفترة الزمنية الذي يبقى فيها الطعام المهضوم في

الأمعاء الدقيقة ؟ ..... ٧ ساعات .....



١- يمكنني أن أكتب أجزاء القناة الهضمية:

١- الفم ..... ٢- المريء ..... ٣- المعدة .....

٤- الأمعاء الدقيقة ٥- الأمعاء الغليظة

٢- أستطيع أن أكتب وظيفة لكل من :

١- الفم : طحن الطعام...

٢- المريء : توصيل الغذاء للمعدة

٣- المعدة : تفرغ حمضاً يعمل على تحطيم جزيئات الطعام

٤- الأمعاء الدقيقة : هضم كيميائي للغذاء وامتصاصه

٥- الأمعاء الغليظة : إعادة امتصاص الماء والتخلص من الفضلات

٣- أنا أن أقارن بين الهضم في الإنسان والهضم في قنديل البحر:

وجه المقارنة	الهضم في الإنسان	الهضم في قنديل البحر
عدد فتحات الجهاز الهضمي	٢	١
عضو إخراج الفضلات المتبقية	فتحة الشرج	الفم

س٤ قم بتنفيذ أحد الأعمال الآتية وإحضرها الحصة القادمة لعرضها على صفك:

١- تنفيذ مطوية عن تعريف الهضم وتتبع الهضم في الجهاز الهضمي للإنسان

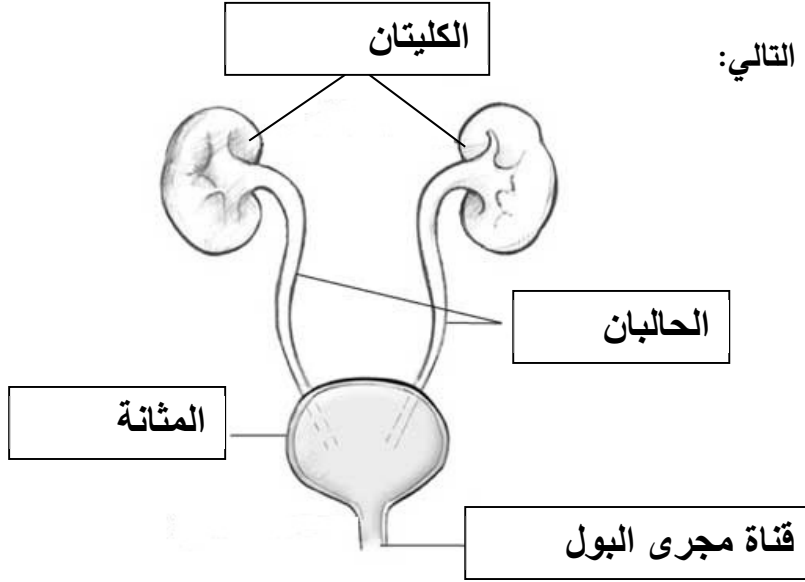
٢- تجميع ملخص مصور عن أعضاء الجهاز الهضمي ووظيفتها في الإنسان

٣- كتابة قصة قصيرة لا تزيد عن عشرة أسطر تبين رحلة قطعة خبز في الجهاز الهضمي للإنسان

٤- الباحث الصغير: قم بعمل بحث عن أهم الأمراض التي تصيب الجهاز الهضمي للإنسان في البحرين ودور الدولة في الوقاية والعلاج من هذه الأمراض مدعماً بحثك بالصور كلما أمكن ذلك.



قسم العلوم  
اسم الطالب: .....  
نشاط ( ١٨ ) صفي  
الصف : ٦ / ..... التاريخ: ..... / ..... / ٢٠١٨ م  
 إثرائي  تدريبي  تقويمي  علاجي



س ١: أكتب أجزاء جهاز الإخراج التالي:

س ٢: كيف يتخلص الجسم من الفضلات التالية؟

الفضلات	طريقة التخلص منها
الماء الزائد و الأملاح (العرق)	الجلد
غاز ثاني أكسيد الكربون	الرئتين
الماء الزائد و الفضلات ( السموم والمواد الضارة التي حطمها الكبد)	الكليتان أو الجهاز البولي

س ٣: المرشحات الدقيقة في الكلية، التي تقوم بفصل الفضلات من الدم تسمى:

أ. الحويصلات الهوائية  
ب. الشعبيات الهوائية

د. المثانة

**ج. النفرونات**

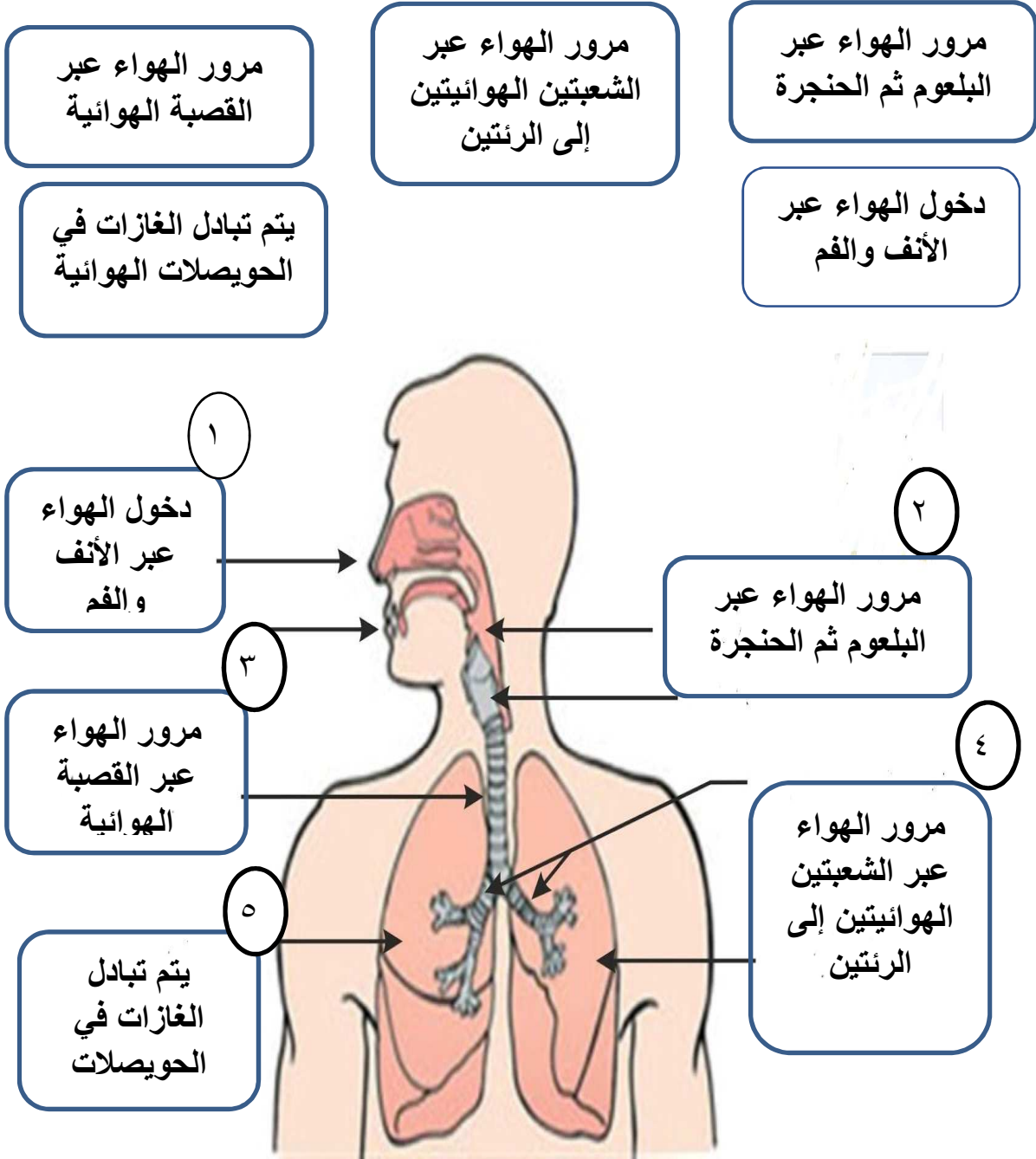
س ٧: ما صفة جهاز الهضم في قنديل البحر والديدان المفلطحة؟

- الجهاز الهضمي له فتحة واحد و بسيط وغير معقد



قسم العلوم  
اسم الطالب: ..... الصف : ٦ / ..... التاريخ: ..... / ..... / ٢٠١٨ م  
نشاط ( ١٩ ) صفي  
 إثرائي  تدريبي  تقويمي  علاجي

تتبع مسار دخول الهواء في جسم الإنسان من الخارج للداخل مع ذكر الأجزاء





اسم الطالب: ..... الصف: ٦ / ..... التاريخ: ..... / ..... / ٢٠١٨ م  
نشاط ( ٢٠ ) صفي  
إثرائي  تدريبي  تقويمي  علاجي

س١ : ما الغاز الموجود في الجو و يحتاجه الإنسان للتنفس ؟

الأكسجين

النيتروجين

ثاني أكسيد الكربون

بخار الماء

س٢ : يضر التدخين الجسد بطرق عديدة .

ما هو العضو الذي يتضرر أكثر ؟

الرئة

الكلية

الكبد

المعدة

س٣ : مستعينا بمعلوماتك عن الجهاز التنفسي، وبالبيانات الواردة في الجدول أدناه. أجب عن الآتي :

الغازات	هواء الشهيق	هواء الزفير
النيتروجين	%٧٨	% ٧٨
الأكسجين	% ٢١	% ١٦
ثاني أكسيد الكربون	% ٣	% ٤

١- ما الغاز الذي يمثل أعلى نسبة في هواء الزفير عنه في هواء الشهيق ؟ ثاني أكسيد الكربون

٢- ما الغاز الذي يستخدمه جسم الإنسان ؟ الأكسجين .

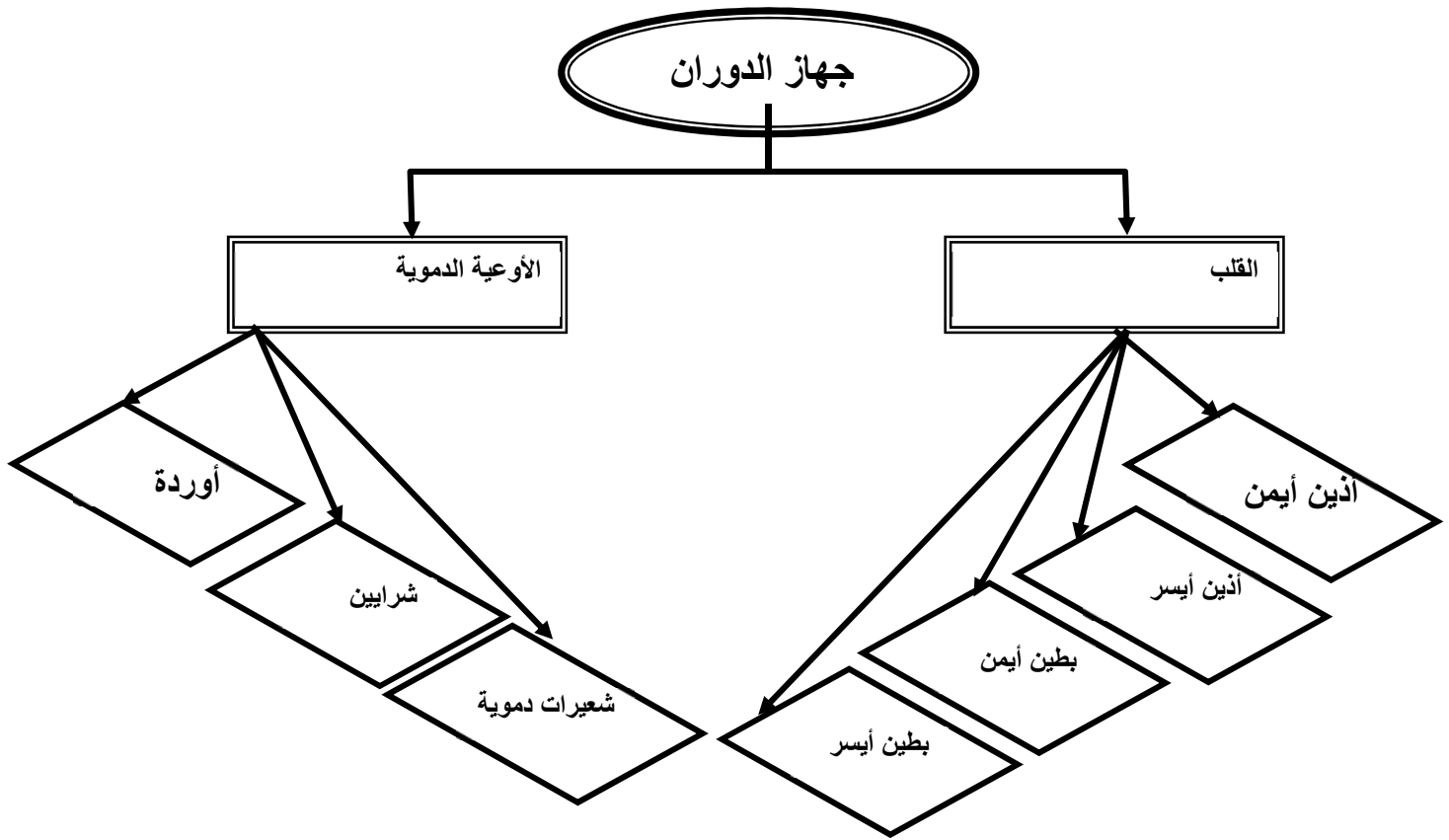
٣- ما الغاز الذي تبقى نسبته ثابتة في عمليتي الشهيق و الزفير ؟ النيتروجين



قسم العلوم  
اسم الطالب: ..... الصف : ٦ / ..... التاريخ: ..... / ..... / ٢٠١٨ م  
نشاط ( ٢١ ) صفي  
 إثرائي  تدريبي  تقويمي  علاجي

١- اكتب اسم المفهوم العلمي :-

- ١- (الدوران) حركة المواد المهمة و منها الأوكسجين و الجلوكوز و الفضلات في الجسم  
ب - أنا أذكر أهمية جهاز الدوران في جسم الإنسان .  
توصيل الأوكسجين و الجلوكوز إلى الخلايا و تخليصها من الفضلات  
٣ - أكمل المخطط التالي الذي يعبر عن تركيب جهاز الدوران :



٣- قارن بين جهاز الدوران المفتوح و جهاز الدوران المغلق في الجدول الآتي :-

وجه المقارنة	جهاز الدوران المفتوح	جهاز الدوران المغلق
حركة الدم	من القلب إلى الانسجة مباشرة	داخل الأوعية الدموية
طريقة تبادل المواد	بين جدران الأوعية الدموية والخلايا	ينتشر مباشرة إلى الخلايا والأنسجة
المخلوقات الحية التي يوجد بها	المفصليات والرخويات	جميع الفقاريات