

تم تحميل هذا الملف من موقع المناهج البحرينية



*للحصول على أوراق عمل لجميع الصفوف وجميع المواد اضغط هنا

<https://almanahj.com/bh>

* للحصول على أوراق عمل لجميع مواد الصف السادس اضغط هنا

<https://almanahj.com/bh/6>

* للحصول على جميع أوراق الصف السادس في مادة علوم ولجميع الفصول, اضغط هنا

<https://almanahj.com/bh/6science>

* للحصول على أوراق عمل لجميع مواد الصف السادس في مادة علوم الخاصة بـ الفصل الأول اضغط هنا

<https://almanahj.com/bh/6science1>

* لتحميل كتب جميع المواد في جميع الفصول للـ الصف السادس اضغط هنا

<https://almanahj.com/bh/grade6>

[almanahjbhbot/me.t//:https](https://t.me/almanahjbhbot)

للتحدث إلى بوت على تلغرام: اضغط هنا

س: كيف تنتقل المواد خلال النبات؟

- ♦ يدخل الماء والأملاح من التربة إلى الشعيرات الجذرية، ثم يمران خلال القشرة إلى الخشب.
- ♦ يسبب النتج سحب الماء، والأملاح إلى أعلى عبر المساق، ثم إلى كل خلية في الأوراق.
- ♦ تستخدم خلايا الأوراق الماء، وثاني أكسيد الكربون وبمساعدة ضوء الشمس لصنع السكر.

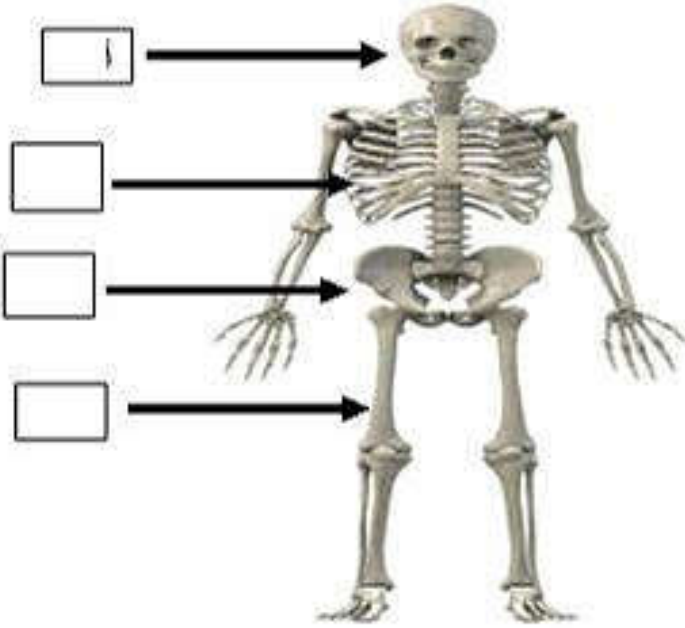
س: تستعمل النباتات نوعين من الأنابيب لنقل المواد خلالها ما هما؟

- الخشب: ويقوم بنقل الماء والأملاح المعدنية من التربة إلى أعلى.
- النحاء: ينقل الغذاء من الأوراق إلى أسفل وإلى سائر أجزاء النبات.

س: أين تحدث عملية البناء الضوئي؟

ج: في البلاستيدات الخضراء التي توجد في الخلايا النباتية .

(ب) من الشكل أجب عن الأسئلة



١- ما اسم الجهاز.....

٢- أكتب النباتك على الرسم
أ..... (الجمجمة)

ب..... (القفص الصدري)

ج..... (عظام الحوض)

د..... (عظام الفخذ)

س: ماهي أنواع التنفس الخلوي؟

♦ التنفس الهوائي (يتطلب وجود الأكسجين)

♦ التنفس اللاهوائي (لا يتطلب الأكسجين)

س: أي جزء من النباتات تحدث عملية البناء الضوئي وعملية التنفس الخلوي؟

ج: البناء الضوئي في البلاستيدات الخضراء، أما التنفس الخلوي يحدث في الميتوكوندريا.

س: أكمل:

١. نوع من التنفس الهوائي لا يستخدم الأكسجين لتنفس اللاهوائي.
٢. أكثر عمليات التنفس اللاهوائي شيوعا التخمر.
٣. تحدث عملية التنفس اللاهوائي عند ممارسة التمارين الرياضية لمجهدة .
٤. النباتات اللايذرية هي النباتات التي لا تحتوي على بنور، وتنمو من أبواغ.
٥. تتكاثر النباتات البذرية عن طريق التكاثر الجنسي.
٦. البذرة تركيب فيه نبت صغير غير مكتمل النمو يسمى الجنين.
٧. تنتقل البذور عن طريق: الرياح أو المياه الجارية أو تلتصق بشعر الحيوانات أو فرائها.
٨. ينتقل المئبج المذكر (حبة اللقاح) عبر أنبوب اللقاح حتى يصل إلى المئبج المؤنث (البويضة) ويندمج معها في عملية تسمى الإخصاب.

س: أعطي أمثلة عن النباتات البذرية التي تنمو من الأبواغ؟

ج: الحزازيات والمرخسيات.

س: ما المخلوقات الحية الدقيقة؟ أعطي أمثلة عليها؟

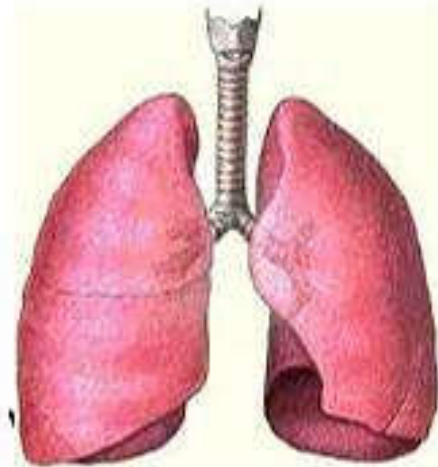
ج: مخلوقات مجهرية لا ترى بالعين المجردة

أمثلة: البكتريا، وبعض الطلائعيات والفطريات.

س: البكتريا مخلوقات وحيدة الخلية تصنف في مملكتين اذكريهما؟

ج: البكتريا البدائية أو القديمة، البكتريا الحقيقية.

(ج) من الشكل لذي أمامك :



١- ما اسم الشكل (الجهاز)

٢- وظيفته هي -

س: أين تعيش البكتريا البدائية أو القديمة؟

ج: تعيش بعضها في الينابيع الحارة - وبعضها تعيش في بيئات خالية من الأوكسجين بالقرب من فوهات البراكين في قاع المحيطات - والبعض الآخر تعيش في الفتوات الهضمية للحيوانات.

س: أكمل:

« بعض أنواع البكتريا الحقيقية تسبب مرض التهاب الحنق مثل البكتريا الكروية، وبعضها مفيد يستعمل لإنتاج اللبن الرائب مثل البكتريا العصوية.

« معظم الطلائعيات مخلوقات حية دقيقة وحيدة الخلية، يصعب تصنيفها إلى حيوانات أو نباتات.

« اليوجلينا من الطلائعيات لشبيهة بالنباتات تصنع غذاءها بنفسها.

« الدياتومات طلائعيات شبيهة بالحيوانات وتعد مصدر الغذاء الرئيسي في الأنظمة البيئية البحرية.

« بعض أنواع البوغيات، مثل البلازموديوم يسبب مرض الملاريا. ويتكاثر بالابواغ.

« تتكاثر الخميرة، لا جنسيا بوساطة التبرعم.

س: الطلائعيات التي لا تصنع غذائها بنفسها لها تراكيب تساعد في الحصول على غذائها أذكرها؟

• تراكيب خيطية تسمى الاسواط.

• تراكيب تشبه لشعر تسمى الأهداب (تتحرك جينة وذهابا مثل المجذاف)

• تراكيب تسمى الأقدام الكاذبة (تتحرك عن طريق انقباضها وامتدادها).

س: عدد بعض أنواع الفطريات وفيما تستعمل؟

الخميرة: تستعمل في صنع الخبز.

العفن: يستعمل بعض أنواع العفن.

س: هل تستطيع الفطريات صنع غذائها بنفسها؟

ج: كلا، تحصل على غذائها حيث تمتص المواد المغذية من الوسط الذي تعيش فيه.

س: ما الأمراض التي تسببها الفطريات إذا توافرت لها الظروف المناسبة كالرطوبة والحرارة؟

ج: التهابات معدية تصيب الجلد ومناطق بين الأصابع، كمرض قدم الرياضي.

س: كيف تتكاثر المخلوقات الحية لدقيقة؟

ج: تتكاثر لا جنسيا بوساطة الانشطار الثنائي. والتبرعم وتكوين الأبواغ، وتتكاثر جنسيا بوساطة الاقتران.

س: ما مراحل الانشطار الثنائي؟

• يتم تضاعف المادة الوراثية.

• تبدأ الخلية في الانقسام.

• ينتج مخلوقان متماثلان.

مثال: البراميسيوم، وبكتريا امستريشيا- كولاى

س: ما عفن الخبز؟

ج: زغب اسود ينمو على قطعة الخبز.

س: مما يتكون عفن الخبز؟

ج: يتكون من خيوط دقيقة تسمى الخيوط الفطرية وبعضها تنمو إلى أسفل وتفرز هذه الخيوط مواد كيميائية وبعضها تنمو إلى أعلى وتحتوي الخيوط على محفظ

س: ما وظيفة كلا من الخيوط الفطرية والمحافظ في عفن الخبز؟

ج: الخيوط تثبت العفن على الخبز وتحتوي على مواد كيميائية تسمى الأنزيمات تحلل المواد الغذائية مما يسهل امتصاصها. والمحافظ مسئولة عن تكوين الأبواغ.

س: ما التركيب الذي يشكل الجزء الأكبر من عفن الخبز؟

ج: الخيوط الفطرية.

س: ما هو الهضم

هو عملية يتم فيها تفكيك الغذاء إلى جزيئات صغيرة وتحليله بحيث يمكن الاستفادة منه

س: ماذا يقصد بالإخراج

هو التخلص الجسم من الفضلات

س٣ ما هي وسائل الإخراج في جسم الإنسان

الرتين - الكبد - الكلية - الجند

س٤ ما هو التنفس

إطلاق الطاقة المختزنة في جزيئات الطعام في وجود الأوكسجين

س٥ ما هو الدوران

حركة المواد المهمة ومنها الأوكسجين والجلوكوز والفضلات في الجسم

س٦ ما هي أنواع أجهزة الدوران

١- مفتوح كما في المفصليات والرخويات ٢- مغلق كما في الفقاريات

س٧ مما يتكون الجهاز الهيكلي

من العظام و الأوتار و الأربطة

س٨ ما هو الجهاز العضلي

مصدر القوة الذي ينتج الحركة

س٩ ما هو تركيب الجهاز العصبي في الفقاريات

الدماغ - الحبل الشوكي - الأعصاب - أعضاء الحس

س١٠ ما وظيفة جهاز الغدد لصماء يفرز الهرمونات

س١١ ما هي الهرمونات

مواد كيميائية تفرز في الدم مباشرة وتغير من أنشطة الجسم

س١٢ أكمل العبارات

١- خلايا الخشب تنقل الماء والأملاح المعدنية من (الجذر) إلى (الغصن)

٢- التلقيح في النبات نوعين هما تلقيح (ذاتي) وتلقيح (خارجي)

٣- من طرق المحافظة على صحتي (تناول غذاء صحي) و (ممارسة الرياضة) و (النظافة)

٤- الجهاز الهيكلي يتكون من (العظام) و (الأوتار) و (الأربطة)

س١٣

١- ما اسم الجهاز (الهضمي)

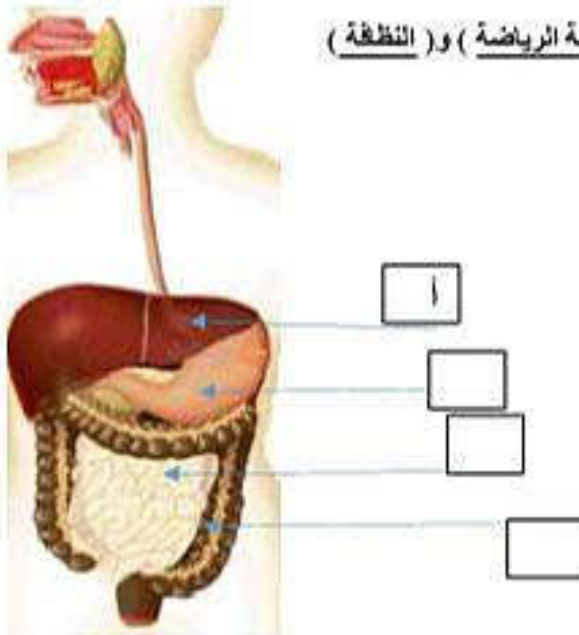
٢- أكتب البيانات على الرسم

أ- (الكبد)

ب- (المعدة)

ج- (أمعاء دقيقة)

د- (أمعاء غليظة)



س ١٤: اختر الإجابة

- ١- الكائن الذي يكون غذائه بنغمة يسمى (منتج - مستهلك - محلل - مستهلك ثاني)
- ٢- تقوم المنتجات بعملية (التنفس - البناء الضوئي - الإخراج - الهضم) لتكوين الغذاء
- ٣- النباتات يخزن الغذاء في (المساق - الأوراق - الجذور - جميع ما سبق)
- ٤- في البيئة المائية تكون المنتجات هي (التبت - العواقي - الحيوان - الامن)
- ٥- تمثل الكتلة الحيوية (بقايا النباتات والحيوانات - المياه - الهواء - التربة)

س ١٥ : كيف يتم التخلص من ملوثات الهواء

١- (استخدام مصادر الطاقة النظيفة)

٢- (إعادة تدوير المخلفات)

٣- (التوعية بأخطار التلوث)

٤- (زراعة النباتات بكثرة)

س ١ ما هي المسئلة الغذائية

نموذج يمثل مسار انتقال الطاقة المخترنة في الغذاء

س ٢ ما هو الكائن المنتج

مخلوق حي له لقدرة على إنتاج الغذاء بنغمة

س ٣ ما هو الكائن المستهلك

مخلوق حي يستهلك مخلوقات حية أخرى

س ٤ ما هو الكائن المحلل

مخلوق حي يقوم بتحليل بقايا المخلوقات الميتة إلى مواد أبسط

س ٥ ما هي الشبكة الغذائية

نموذج يبين تداخل السلاسل الغذائية في نظام بيئي

س ٦ ما هي الحيوانات المفترسة

مخلوقات حية تصطاد مخلوقات حية أخرى وتقتلها للحصول على الغذاء

س ٧ الحيوان الكائن

هو لحيوان الذي يتغذى على بقايا أجسام الحيوانات الميتة

س ٨ ماذا يقصد بهرم الطاقة

نموذج يبين كيف تنتقل الطاقة خلال سلسلة غذائية معينة

س ٩ ماذا يقصد بالمناخ

وصف للحالة الجوية العامة في منطقة ما خلال فترة زمنية طويلة



س ١٠ المنطقة الحيوية ما هي

نظام بيئي كبير يسود فيه مناخ معين وتعيش فيه أنواع محددة من النباتات والحيوانات

س ١١ ما هي الظروف المؤثرة في المناخ

كمية الأشعة المساقطة - الرياح - التيارات البحرية - السلاسل الجبلية

س ١٢ لتندر منطقة حيوية لماذا

لأنها يسودها جو شتاء بارد وصيف قصير وبها الأشنات والحزازيات والشجيرات

س ١٣ ما هي مميزات الصحاري

يقل معدل المطر - جافة - تعيش نباتات مثل الصبار - الحيوانات مثل الزواحف والعناكب والنظير

س ١٤ ما هي مميزات المناطق العشبية

المكون الرئيسي هو الأعشب - الحرارة منخفضة شتاء ومرتفعة صيفا - الحيوانات مثل الثور البري والنمس وحمير النوحش

س ١٥ بما تشتهر مناطق الغابات المتساقطة الأوراق

مع اقتراب فصل الصيف تتساقط الأوراق - الأشجار مثل البتوط شجر التين

س ١٦ بما تتميز الغابات الاستوائية المطيرة

تقع قرب خط الاستواء - الأمطار فيها بغزارة - موطن للعديد من المخلوقات الحية

س ١٧ ماذا يوجد في البرك والبحيرات (الطحلب الخضراء - والنباتات مثل البوص - زنبق الماء)

س ١٨ ما فوائد العوائل (تتغذى عليها الحشرات والأسماك الصغيرة)

س ١٩ الأراضي الرطبة مصفاة للمياه لماذا (لأنها تساعد على إزالة الملوثات المختلفة)

س ٢٠ ماذا يعيش في المحيط من كائنات (العوائل - منها الديونومات - الموابع - منها الأسماك والدلافين - القاعيات - منها سرطان البحر والإسفنج)

س ٢١ : اكتب المصطلح العلمي

١- انتقال حبوب اللقاح من المتك إلى الميسم (التلقيح)

٢- الجزء الذي يثبت النبات ويمتص الماء والأملاح من التربة (الجذر)

٣- مادة كيميائية تفرز من الغدد الصماء في الدم مباشرة هي (الهرمونات)

٤- مسار انتقال الطاقة في المواد الغذائية في البنية (السلسلة الغذائية)

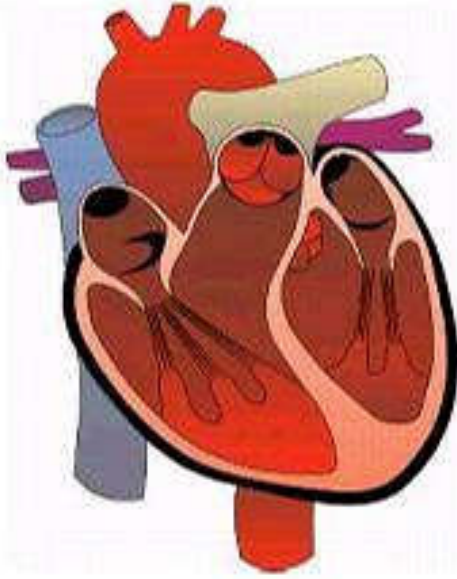
٥- إعادة استخدام بعض النفايات (تدوير المواد)

س ٢٢ : اذكر القواعد الثلاثة الأساسية في المحافظة على الموارد البيئية

أ.- (التدوير)

ب.- (الترشيد)

ج.- (إعادة الاستخدام)



س٢٣ : من الشكل انذى أمامك

١- ما اسم الشكل . (انقلب)

٢- يتكون من أربع حجرات هي (البطين الأيسر) و (البطين الأيمن)

(الأذين الأيمن) و (الأذين الأيسر)

٣- المفصليات و الرخويات لها جهاز دوران . (مفتوح)

٤- الأوعية الدموية ثلاث أنواع هي (الأوردة و الشرايين و الشعيرات الدموية)

س١ ما هي مصادر الماء العذب

الثلوج - الينابيع - بلر ارتوازي - خزان مياه جوفي - خزان ماء سطحي - نهر - مستودع مائي

س٢ أيها يفضل كمصدر للمياه الجوفية خزان المياه الصناعية أم خزان المياه الجوفية

خزان المياه الجوفية بسبب نقاء المياه

س٣ ماذا يقصد بالضباب الدخاني

سحابة عملاقة تسببها الجسيمات الناتجة عن حرق الوقود الأحفوري

س٤ ما ذا يقص بطبقة الأوزون

طبقة تحميها من الأشعة فوق البنفسجية

س٥ ما هي مسببات تحط الأوزون

تلوث الهواء بمركبات الفريون

س٥ كيف نقلل من تلوث البيئة

باستعمال مصادر للطاقة نظيفة مثل الطاقة الحرارية الجوفية - تكنته الحيوية - الطاقة الحرارية الجوفية -

الخلايا الشمسية - الطاقة الكهرومائية

س٦ ما هي القواعد الثلاثة في المحافظة على موارد البيئة

الترشيد - إعادة الاستخدام - التدوير

س٦ : بم تفسر كل مما يأتي

١- من المهم المحافظة على الوقود الاحفوري؟

(لأنه من مصادر طاقة غير المتجددة)

٢- تتوقف عمديات البناء الضوئي عند عمق ٢٠٠ متر تقريبا في المحيطات ؟

(لأن أشعة الشمس لاتصل الي أكثر من ذلك)

٣- العقاب والغراب تسمى كائنات حية كاتمة ؟

.. (لأنهما يتغذيان على بقايا الكائنات الميتة)

س٧ : من الأشكال التالية

١- أيها منتج (النبات) ٢- أيها مستهلك أول (النبته)

٣- أيها مستهلك ثاني (الطائر) ٤- أيها مستهلك ثالث (الذئب)



(نحلة)



(طائر)



(ذئب)



(نبات)

س٨ : العبارات التالية صح أم خطأ

- ١- تتكاثر المخلوقات الحية الدقيقة بالاقتران فقط (×)
- ٢- تساهم الكلية في تخليص الدم من الفضلات باستخدام النفرونات (✓)
- ٣- للشحيرات أنابيب شديدة التفرع تسمى القصيبات للتنفس (✓)
- ٤- الجهاز العصبي في الفقاريات يشمل الدماغ والحبل الشوكي فقط (×)
- ٥- تشمل المصادر البديلة للطاقة لطاقة الكهرومائية والخلايا الشمسية (✓)

س٩ : كيف تخزن النباتات التالية الغذاء ؟



(البروكلي يخزن الغذاء في الأزهار)



(لخص يخزن الغذاء في الأوراق)

(ب) اذكر طرق تلوث الماء؟

١- (نفايات المصانع)

٢- (مياه المجاري)

٣- (تسرب النفط)

س١٠ : اختر اسم المنطقة التي تعبر عن لجمال التالية

(التايجا - الصحراء - المناطق العشبية - الغابات المتساقطة الأوراق - الغابات الاستوائية المطيرة)

١- تتساقط الأمطار بسهولة وتقع قرب خط الاستواء (الغابات الاستوائية المطيرة)

٢- تشكل الأعشاب المكون الرئيسي لهذه المناطق (المناطق العشبية)

٣- عند اقتراب فصل الشتاء تتساقط أوراق الأشجار ويقل عددها (الغابات المتساقطة الأوراق)

٤- توجد في كافة قارات العالم وتكون حارة وجافة والمطر قليل (الصحراء)

٥- تعني بالرومية الغابة وهي باردة ذات أشجار مخروطية (التايجا)