

تم تحميل هذا الملف من موقع المناهج البحرينية



*للحصول على أوراق عمل لجميع الصفوف وجميع المواد اضغط هنا

<https://almanahj.com/bh>

* للحصول على أوراق عمل لجميع مواد الصف السادس اضغط هنا

<https://almanahj.com/bh/6>

* للحصول على جميع أوراق الصف السادس في مادة علوم ولجميع الفصول, اضغط هنا

<https://almanahj.com/bh/6science>

* للحصول على أوراق عمل لجميع مواد الصف السادس في مادة علوم الخاصة بـ الفصل الأول اضغط هنا

<https://almanahj.com/bh/6science1>

* لتحميل كتب جميع المواد في جميع الفصول للـ الصف السادس اضغط هنا

<https://almanahj.com/bh/grade6>

* لتحميل جميع ملفات المدرس طارق قرني علي وعبد المنعم حسين أحمد اضغط هنا

[almanahjbhbot/me.t//:https](https://t.me/almanahjbhbot)

للتحدث إلى بوت على تلغرام: اضغط هنا



الصف : ٦ / التاريخ: / / ٢٠١٨ م
 إثرائي تدريبي تقويمي علاجي

س ١: اشرح باختصار كيف ينتقل الماء في النبات؟

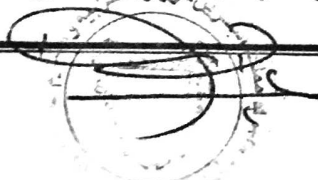
س ٢: ما وظيفة كل من الخشب واللحاء في النبات؟

الوظيفة	الجزء
	الخشب
	اللحاء

س ٣: قارن بين عمليتي البناء الضوئي والتنفس الخلوي؟

عملية التنفس الخلوي الهوائي	عملية البناء الضوئي	وجه المقارنة
		الهدف من العملية
		المعادلة الكيميائية
		جزء الخلية الذي تحدث فيه العملية
		المواد التي تحتاجه العملية
		المواد الناتجة من العملية

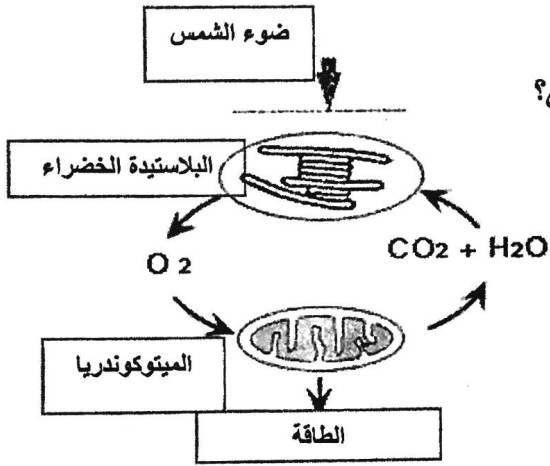
ما رأيك في هذا النشاط؟ رأي ولي الأمر وتوقيعه	☺ (.....)	☹ (.....)
إعداد منسق العلوم: أ. طارق قرني علي	مدير المدرسة: عبدالمنعم حسين احمد	





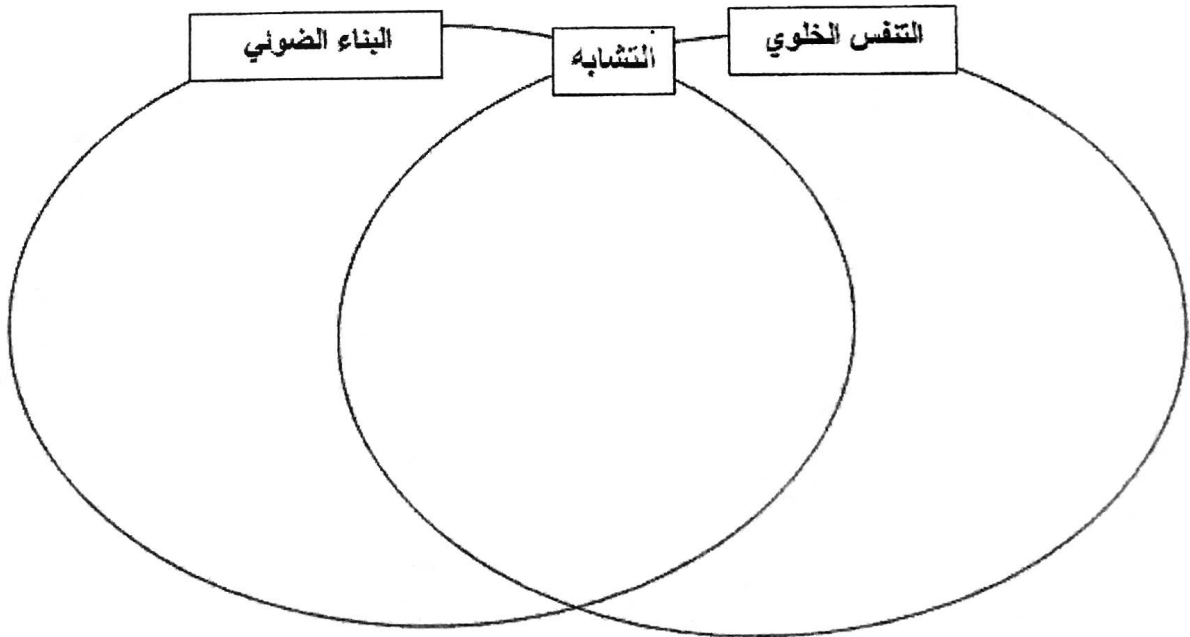
اسم الطالب: الصف: ٦ / التاريخ: / / ٢٠١٨ م
نشاط (١١) صفي
 إثرائي تدريبي تقويمي علاجي

س١: متى يحدث التنفس اللاهوائي؟ وما اسم العملية الأكثر شيوعا؟



س٢: كيف تعتمد عملية التنفس في النبات على عملية البناء الضوئي؟

س٣: قارن بين عملية التنفس الخلوي و عملية البناء الضوئي في النباتات.



ما رأيك في هذا النشاط؟ رأي ولي الأمر وتوقيعه	☺ (.....)	☹ (.....)
إعداد منسق العلوم: أ. طارق قرني علي	مدير المدرسة: عبدالمنعم حسين احمد	



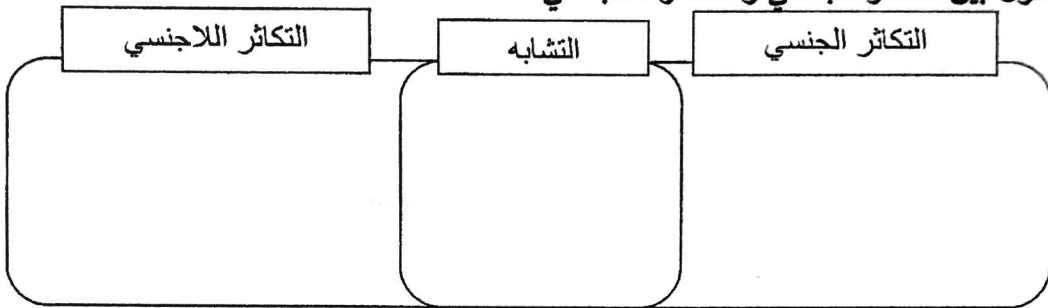
الصف : ٦ / التاريخ: / / ٢٠١٨ م
 إثرائي تدريبي تقويمي علاجي

اسم الطالب:
نشاط (١٢) صفي

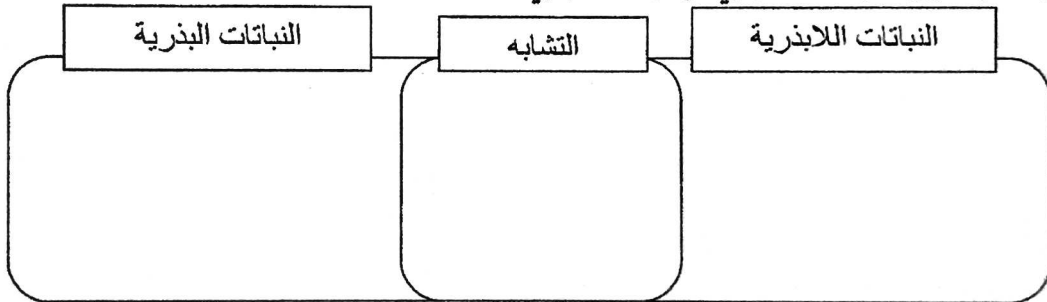
س١: عرف المفردات التالية:

- التكاثر: _____
الأبواغ: _____
التلقيح: _____
الإخصاب: _____
البذرة: _____

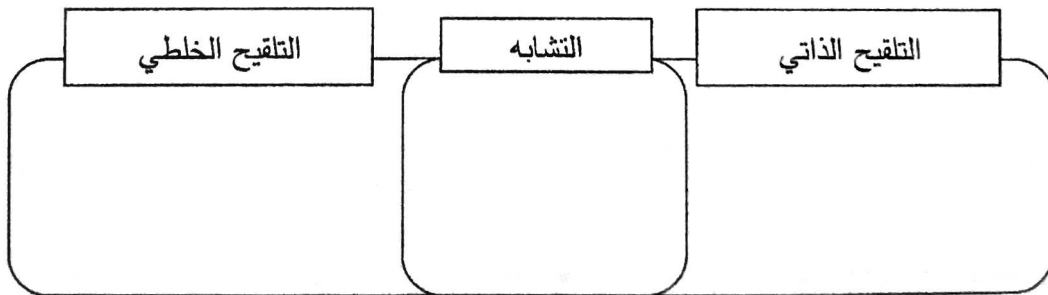
س٢: قارن بين التكاثر الجنسي و التكاثر اللاجنسي:



س٣: قارن بين النباتات اللاذرية والنباتات البذرية؟



س٤: قارن بين التلقيح الذاتي و التلقيح الخلطي؟



ما رأيك في هذا النشاط؟ رأي ولي الأمر وتوقيعه	☺ (.....)	☹ (.....)
منسق العلوم: أ. طارق قرني علي ط. م. م. م.	مدير المدرسة: أ. عبدالمنعم حسين احمد	



الصف : ٦ / التاريخ: / / ٢٠١٨ م
 إثرائي تدريبي تقويمي علاجي

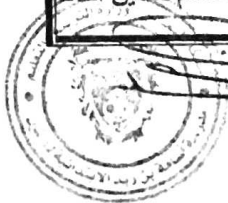
قسم العلوم
اسم الطالب:
نشاط (١٣) صفي

س١: صنف المنتجات النباتية الآتية وفقاً لجزء النبات الذي يخزن الغذاء في الجدول التالي

- (البطاطا - البطاطس - الفاصوليا - الشمندر - الفجل - الزنجبيل - الشاي - السبانخ - الجزر -
البروكلي - قصب السكر - القرنبيط - الذرة - القمح - الملفوف - الأرز - القهوة - الشوكولاتة)

اسم المنتج النباتي	جزء النبات الذي يخزن الغذاء
	الجزور
	الساق
	الأوراق
	الأزهار
	البذور

ما رأيك في هذا النشاط؟ رائي ولي الامر وتوقعه	😊 (.....)	☹️ (.....)
إعداد منسق العلوم: أ. طارق قرني علي ط. م. علي	مدير المدرسة: أ. عبدالمنعم حسين احمد	





الصف : ٦ / التاريخ : / / ٢٠١٨ م
 إثرائي تدريبي تفويهي علاجي

قسم العلوم
اسم الطالب :
نشاط (١٤) صفي

س١: ما المخلوق الحي الدقيق؟

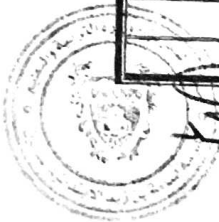
س٢: قارن بين ممالك المخلوقات الحية الدقيقة التالية:

الممالك	البكتيريا	الطلائعيات	الفطريات الدقيقة
أنواعها			
طريقة حصولها على الغذاء			
بعض فوائدها		_____	
بعض أضرارها			

س٣: التفكير الناقد: هل جميع أنواع الفطريات تسبب أمراضاً للإنسان؟

س٤: علل (أذكر السبب): بعض مواد التنظيف و التعقيم المضادة للبكتيريا تسبب مشاكل خطيرة.

مارأيك في هذا النشاط؟ رأي ولي الأمر وتوقيعه منسق العلوم: أ. طارق قرني علي	☺ (.....)	☹ (.....)
مدير المدرسة: أ. عبدالمنعم حسين احمد		





الصف : ٦ / التاريخ: / / ٢٠١٨ م
 إثرائي تدريبي تقويمي علاجي

س١: قارن بين طرق تكاثر المخلوقات الحية الدقيقة التالية:

المخلوقات الحية الدقيقة التي تتكاثر بهذه الطريقة	نوع التكاثر (جنسي / لاجنسي)	الوصف	طريقة التكاثر
			الانشطار الثنائي
			الاقتران
			الأبواغ
			التبرعم

س٢: أستنتج : عندما يحدث التبرعم ، هل يشبه المخلوق الحي الجديد أصله؟ ولماذا؟

س٣ : كيف يختلف الانشطار الثنائي عن الاقتران؟

ما رأيك في هذا النشاط؟ رأي ولي الأمر وتوقيعه	☺ ☹ (.....)	☺ ☹ (.....)
إعداد منسق العلوم: أ. طارق قرني علي	مدير المدرسة: أ. عبدالمنعم حسين احمد	



طابع



نشاط تقويمي ختامي متمايز في درس فطر العفن

س1: اكتب المصطلح العلمي المناسب للجمل التالية من خلال الكلمات المعطاة بين القوسين فيما يلي :

(التكاثر اللاجنسي - التكاثر الجنسي - الإنزيمات)

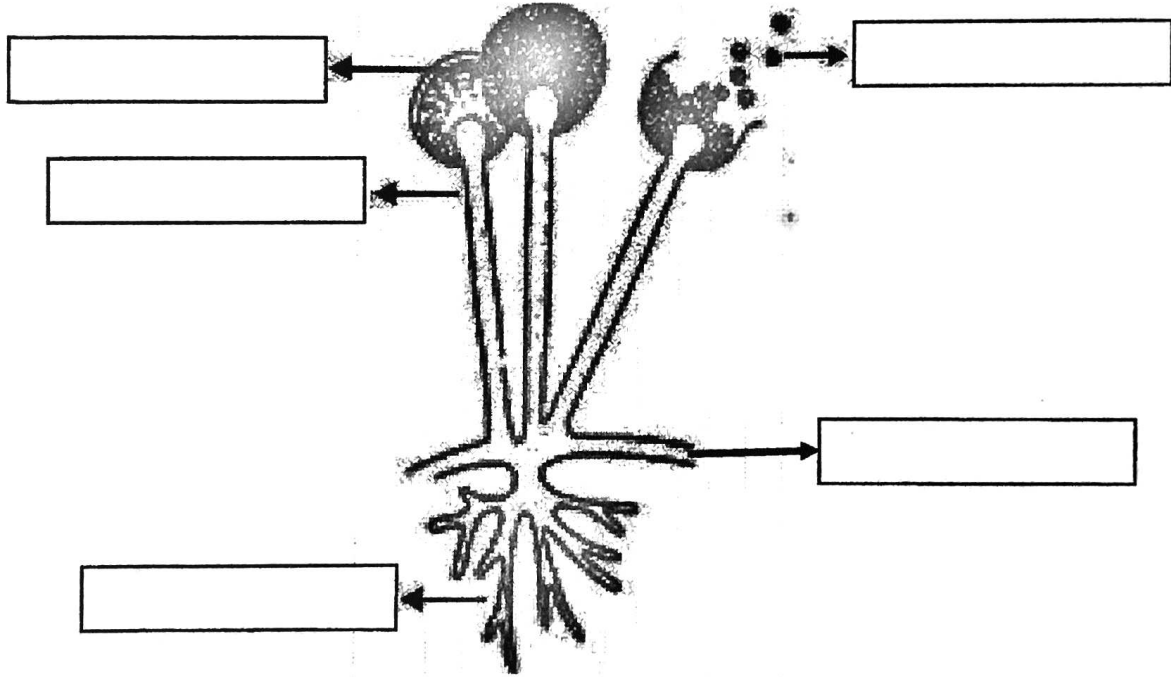
1- () □: تحرر الأبواغ من المحافظ البوغية بعد أن يكتمل نموها.

2- () □: يندمج خيطان فطريان معاً، و يكونان أبواغاً جديدة.

3. () □: تقوم بتحليل المواد الغذائية ليسهل امتصاصها.

س2: اكتب اسماء الأجزاء التالية على شكل فطر العفن.

(اشباه جذور ، محافظ بوغية ، خيط فطري، حامل، أبواغ)



س3: اختار الإجابة الصحيحة: ما الوسط المثالي المناسب لنمو عفن الخبز؟

(أ) البيئة الباردة الرطبة

(ب) البيئة الدافئة الرطبة

(ج) البيئة الباردة الجافة

(د) البيئة الدافئة الجافة

س4: (التفكير الناقد): لماذا ينتشر عفن الخبز على مساحات كبيرة من الطعام؟

ما رأيك في هذا النشاط؟	😊 ☺ (.....)	☹ ☷ (.....)
رأي ولي الأمر وواقعه		
المعلم الأول -	مدير المدرسة: أ. عبدالمنعم □ سين إبراهيم	