

تم تحميل هذا الملف من موقع المناهج البحرينية



\* للحصول على أوراق عمل لجميع الصفوف وجميع المواد اضغط هنا

<https://almanahj.com/bh>

\* للحصول على أوراق عمل لجميع مواد الصف السادس اضغط هنا

<https://almanahj.com/bh/6>

\* للحصول على جميع أوراق الصف السادس في مادة لغة عربية ولجميع الفصول, اضغط هنا

<https://almanahj.com/bh/6arabic>

\* للحصول على أوراق عمل لجميع مواد الصف السادس في مادة لغة عربية الخاصة بـ الفصل الأول اضغط هنا

<https://almanahj.com/bh/6arabic1>

\* لتحميل كتب جميع المواد في جميع الفصول للـ الصف السادس اضغط هنا

<https://almanahj.com/bh/grade6>

\* لتحميل جميع ملفات المدرس باسم ناصر رحال اضغط هنا

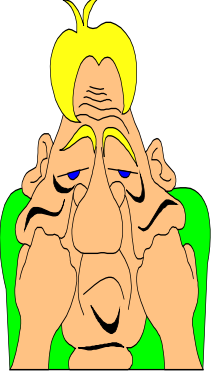
[almanahjbhbot/me.t//:https](https://t.me/almanahjbhbot)

للتحدث إلى بوت على تلغرام: اضغط هنا

الظاهرة الإملائية : الألف اللينة

المستوى : الأول

-صل كل كلمة بالحرف الناقص المناسب لها .



مرتضى...

هد...

نجد...



وع...



استو...

دع...

مزاي...



زواي...

بد...

قضى...



الظاهرة الإملائية : الألف اللينة

المستوى : الثالث

-ضع دائرة حول الكلمة الصحيحة ما بين كل كلمتين آتيتين :



الشذا x الشذى

الحصا x الحصى

نما x نمي

أتا x أتى

انتها x انتهى

منتدا x منندى

عطايا x عطايي

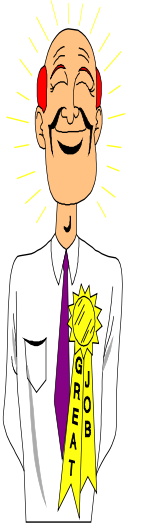
الندا x الندى

موسى x موسا

عصا x عصى

رجا x رجي

مضا x مضى



## الظاهرة الإملائية : الألف اللينة

### المستوى : الثالث

ساعدني !  
ساعدني !  
أرجو منك  
المساعدة !!  
كيف اقرأ ؟



ساعد هذا الولد  
على قراءة الفقرة

في كل قوسين كلمة صحيحة وأخرى خاطئة  
اشطب كل كلمة خاطئة ليتمكن الصبي من قراءة  
الفقرة

## قرية فوق التلال

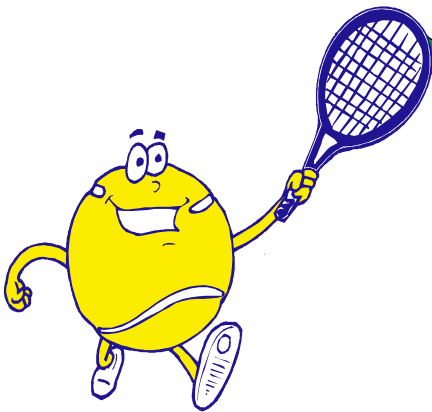
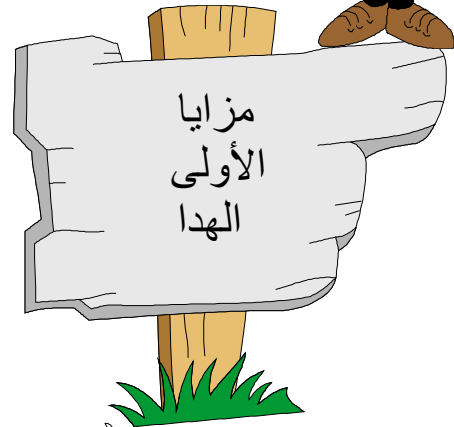
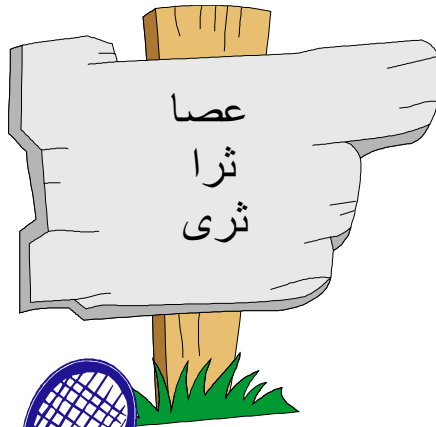
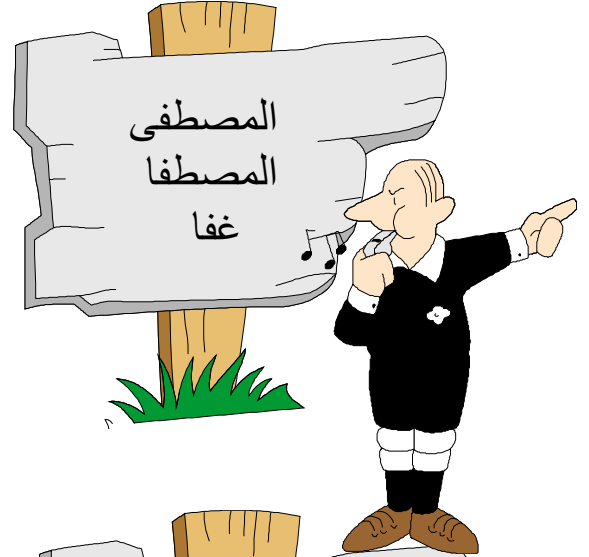
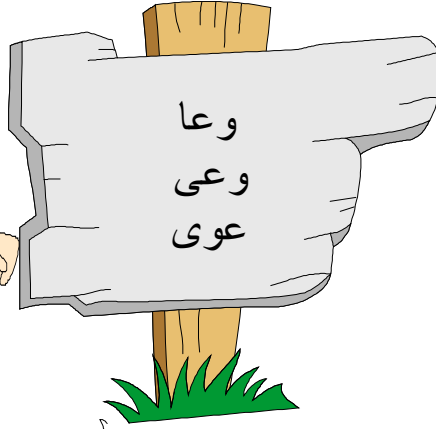
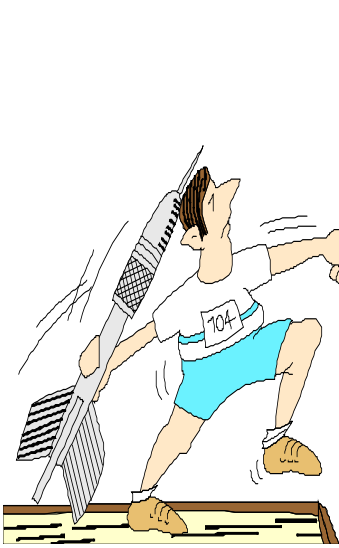
فوق التلال ، وفي إحدى ( القرى – القرا ) المتناثرة في غير انتظام ،  
كان يعيش ، وقد ( اكتفا – اكتفى ) بما ( حبا – حبي ) به الله أهل الريف من  
بساطة . كان إذا نهض صباحا ( ارتدى – ارتدا ) ثيابه ، وكثيرا ما كان ( يتزى – يتزيا ) بالزي القروي ، و ( احتسا – احتسى ) كوبا من اللبن الرائب ،  
( مشى – مشا ) ناحية التلة المشرفة على القرية ، وجلس هناك ، و ( أمضى – أمضا ) وقتا غير قصير ، ثم عاد من حيث ( أتا – أتى ) . فإذا ( انتهى – انتها ) به الأمر إلى نبع في الجوار ، لقي صبيا ، ( فهفى – فهفا ) إليه فؤاده ،  
( صبى – صبا ) إليه عقلة و ( دنا – دنى ) منه فوجد أنّ الدمع قد ( همى – هما ) من مقلتيه ، وسأله عما به فظهر له أنّ هذا الصبي ممن ( قسى – قسا ) عليه الدهر فناموا على ( الطوى – الطوا ) لأنهم حرّموا نعمة الهناء .

شكرا لك على المساعدة ..

المستوى : الثاني

الظاهرة الإملائية : الألف اللينة

-اشطب الكلمة الخاطئة في كل مجموعة مما يلي .



الظاهرة الإملائية : الألف اللينة

المستوى : الثاني

-أكمل الكلمات الناقصة بألف لينة مناسبة طويلة ( ا ) أو مقصورة ( ي ).

(1) الصين دولة عظم...

(2) شذ... الزهور عطرّ .

(3) نم... زرع الحديقة .

(4) التلميذ وع... النصيحة .

(5) تجمل بجميل السجاي....

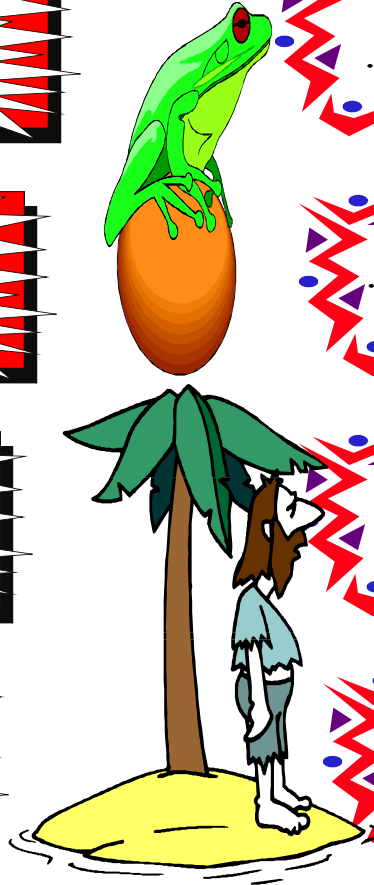
(6) منظر القتل... بشع .

(7) ارتق... محمد الجبل .

(8) سن... الشمس مشعّ .

(9) طو... الولد السجادة .

(10) المستشف... متطورّ .



## الظاهرة الإملائية : الألف اللينة

## المستوى : الثالث

كيف أقرأ؟؟

الكلمات ناقصة  
الحروف !!

ساعد هذا الرجل على القراءة ..

أكمل الكلمات بكتابة الألف اللينة بشكل صحيح ألف  
طويلة ( ا ) أو مقصورة ( ي ) ليتمكن من قراءة  
النص .

## آيات الوفاء

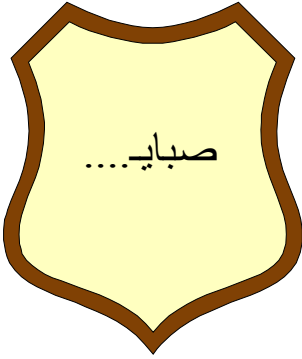
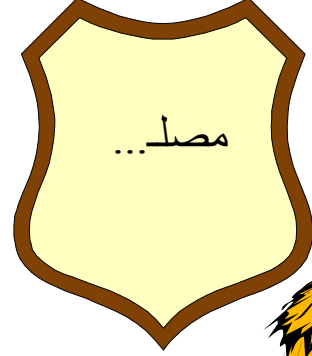
من عجائب الدينبي... إبان الأندلس ، أنّ شابا إسبانيا اعتدي... على  
فتي... عربي ، ثم فر هاربا ، حتى انتهبي... إلى بستان ، فأرأ... أن يتخذه  
ملجأ ، فدخله ، فوجد فيه شيئا جليلا ، استنجد به ليجيره من أذ... أعدائه  
. فجاء به الرجل إلى مخابئ منفرد آواه فيه . وبعد ذلك ، علي... الصياح  
بفناء البيت ، ودخل نفر من الناس يحملون القتل ، فنظر الشيخ إليه  
فوجده ابنه ، واعتقد أنّ ذلك الشاب الذي اختبأ لديه هو الذي قتله ، فأخذ  
الحزن منه كل مأخذ ، ثم قام ودخل على الفتي... ، ونبأه بالأمر ، فهلع  
فؤاده ، ورأ... الموت عياناً ، ولكن الرجل أخذ يهدئ من روعه ، ثم  
قال : " خذ مؤنةً لسفرك وارجل "

شكرا لك على المساعدة ..

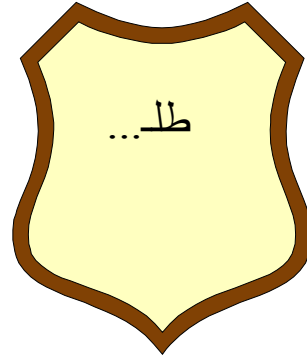
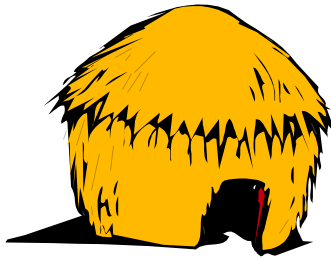
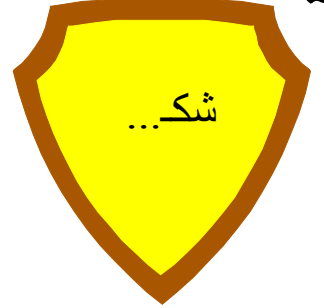
الظاهرة الإملائية : الألف اللينة

المستوى : الثاني

-أكمل الكلمات الناقصة بالألف اللينة المناسبة , طويلة ( ا ) أو مقصورة ( ي ) .



الألف اللينة ا - ي





الظاهرة الإملائية : الألف اللينة

المستوى : الثالث

-أكمل كل مجموعة بالكلمات المطلوبة .

- أفعال ماضية أصل الألف فيها واو

سما .....

- أفعال ماضية أصل الألف فيها ياء

مضى .....

- أفعال ماضية أكثر من ثلاثة حروف تنتهي بألف لينة

انتهى .....

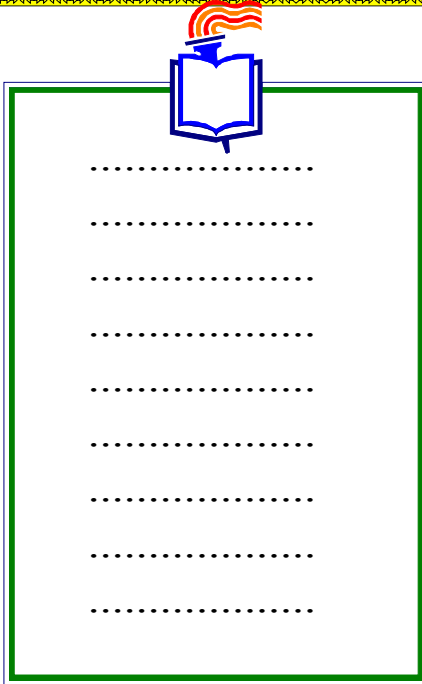
الظاهرة الإملائية : الألف اللينة

المستوى : الثالث

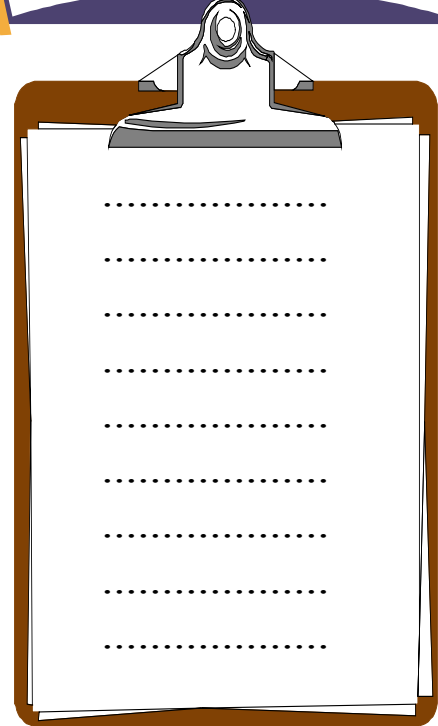
-صنّف الأفعال التالية بحسب أصل الألف في نهايتها ( واو ) أو ( ياء ) .

أتى – أوى – سما – صفا – بكى – طفا – حوى – قضى – نجا  
قسا – جرى – هوى – جفا – دنا – هدى – غدا – حكى – درى  
سطا – علا .

كلمات أصل الألف فيها ( ي )



كلمات أصل الألف فيها ( و )



الظاهرة الإملائية : الألف اللينة

المستوى : الثالث

-اكتب ما يملأ عليك .

الكلمات للمعلم فقط

الدنيا – يندى – الكبرى – كما – صبرا – القتلى – مشفى – الجرحى –  
يخشى – الرزايا – القتلى – يحيا .



عدونا المجرم



يرتكبُ العدو الصهيوني في أرضنا المحتلة كثيراً من ..... التي  
..... لها جبين الإنسانية خجلاً ، ولا يتورع هذا العدو عن اقتراف الجرائم  
..... ، ..... فعل في ..... وشاتيلا ، حيث أصبح كلُّ  
..... يغص بمئات ..... ، فضلا عن العديد من الشهداء الذين ذبحوا  
، وهم نيام في مخيماتهم .  
ولكن المواطن العربي لا ..... عدوه ، بل يصب عليه ..... ،  
ويوقع ..... بصفوفه ويقاقل حتى النصر أو الشهادة ، فأما أن .....  
كريما ، أو يموت شهيداً في سبيل وطنه .

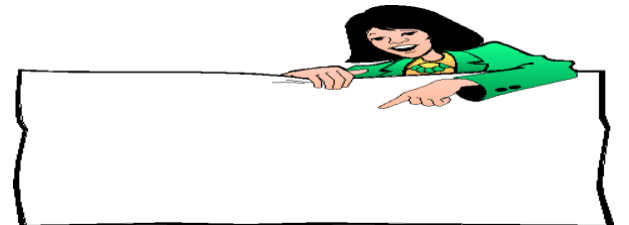
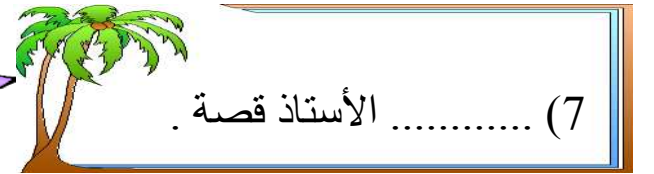
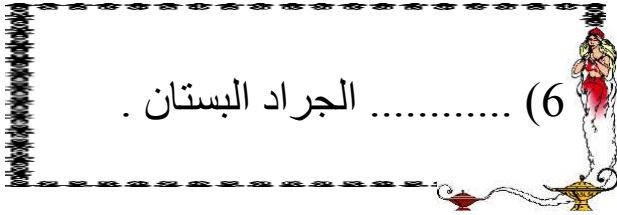
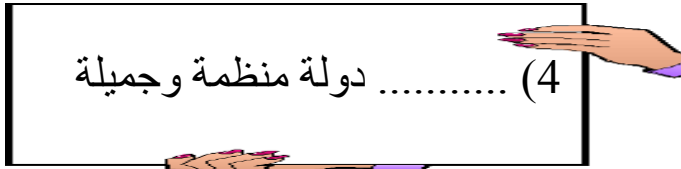


الظاهرة الإملائية : الألف اللينة

المستوى : الثالث

-أكتب ما يملأ عليك .  
الكلمات للمعلم فقط

الفتى- الربا- بقايا - فرنسا - المستشفى- غزا- حكا – أردى – أحيا - الأولى

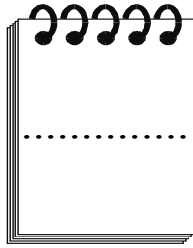


الظاهرة الإملائية : الألف اللينة

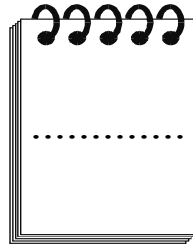
المستوى : الأول

- أكتب ما يملأ عليك . الكلمات للمعلم فقط

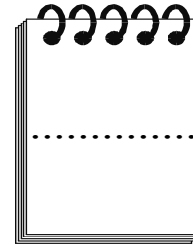
كسا – نجا – استوى – الندى – أحيا – زوايا – الرضا – مرضى – سقى – مشى .



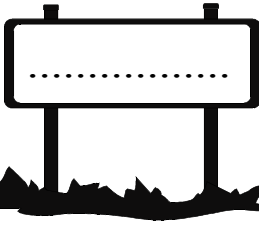
(3)



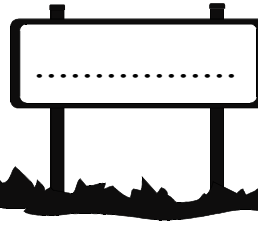
(2)



(1)



(5)



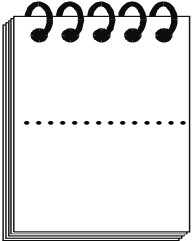
(4)



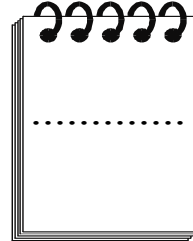
(7)



(6)



(10)



(9)



(8)