

تم تحميل هذا الملف من موقع المناهج البحرينية



\* للحصول على أوراق عمل لجميع الصفوف وجميع المواد اضغط هنا

<https://almanahj.com/bh>

\* للحصول على أوراق عمل لجميع مواد الصف السادس اضغط هنا

<https://almanahj.com/bh/6>

\* للحصول على جميع أوراق الصف السادس في مادة علوم ولجميع الفصول, اضغط هنا

<https://almanahj.com/bh/6>

\* للحصول على أوراق عمل لجميع مواد الصف السادس في مادة علوم الخاصة بـ اضغط هنا <https://almanahj.com/bh/6>

\* لتحميل كتب جميع المواد في جميع الفصول للـ الصف السادس اضغط هنا

<https://almanahj.com/bh/grade6>

للتحدث إلى بوت على تلغرام: اضغط هنا [almanahjbhbot/me.t//:https](https://t.me/almanahjbhbot)

في عملية تزاوج بين نبات بازلاء أزهاره أرجوانية  
وأخر أزهاره بيضاء اللون. نتج عن التزاوج ثلاثة  
نباتات أزهارها أرجوانية ، ونبات واحد أزهاره  
بيضاء .

ما الصفة السائدة في هذه الحالة؟ \*

(2 نقطة)

☒ الطول

☐ النوع

☐ لون الأزهار الأبيض

☐ لون الأزهار الأرجواني



15

أي العوامل التالية وصفها مندل وتتحكم في  
صفات المخلوق الحي ؟ \*

(2 نقطة)

15

أي العوامل التالية وصفها مندل وتتحكم في  
صفات المخلوق الحي ؟ \*

(2 نقطة)

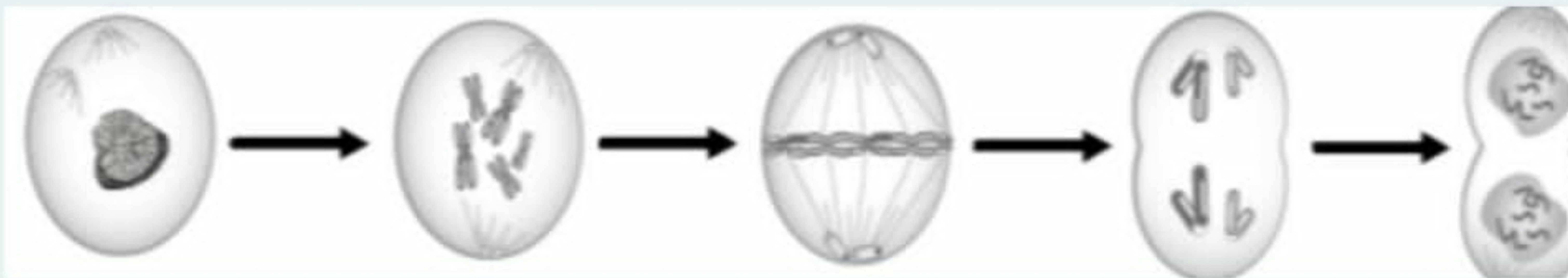


أي العوامل التالية وصفها مندل وتتحكم في  
صفات المخلوق الحي ؟ \*

(2 نقطة)

يوضح الشكل أدناه مراحل الإنقسام المتساوي في  
الخلية . ما عدد الخلايا الناتجة عن هذا الانقسام  
؟ \*

(2 نقطة)





2 

4 

6 

8 



☒ الطول

☐ النوع

☐ لون الأزهار الأبيض

☐ لون الأزهار الأرجواني

15

أي العوامل التالية وصفها مندل وتتحكم في  
صفات المخلوق الحي ؟ \*

(2 نقطة)



أي العوامل التالية وصفها مندل وتتحكم في  
صفات المخلوق الحي ؟ \*

(2 نقطة)

الصفة السائدة



الصفة المتنحية



الغريزة



الجين

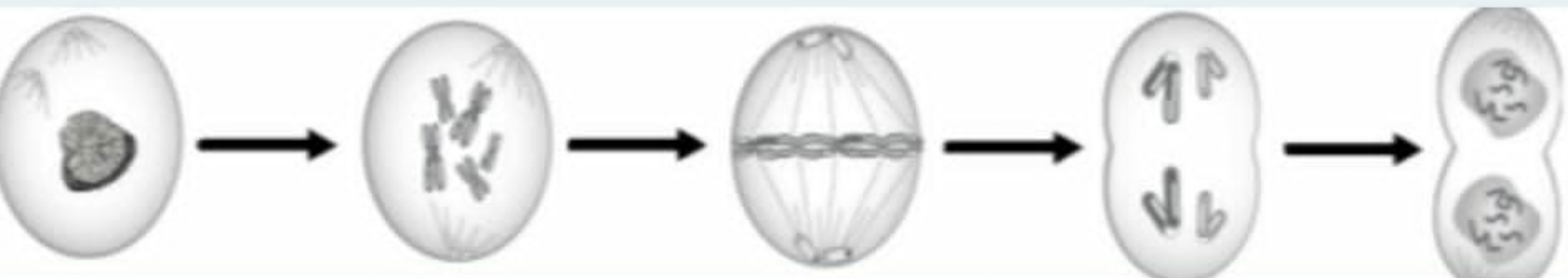




يوضح الشكل أدناه مراحل الإنقسام المتساوي في  
الخلية . ما عدد الخلايا الناتجة عن هذا الانقسام

؟ \*

(2 نقطة)



☒ النواة

☐ السيتوبلازم

☐ البلاستيدات الخضراء

☐ الميتوكوندريا