

تم تحميل هذا الملف من موقع المناهج العُمانية



\*للحصول على أوراق عمل لجميع الصفوف وجميع المواد اضغط هنا

<https://almanahj.com/bh>

\* للحصول على أوراق عمل لجميع مواد الصف السابع اضغط هنا

<https://almanahj.com/bh/7>

\* للحصول على جميع أوراق الصف السابع في مادة علوم ولجميع الفصول, اضغط هنا

<https://almanahj.com/bh/7science>

\* للحصول على أوراق عمل لجميع مواد الصف السابع في مادة علوم الخاصة بـ الفصل الثاني اضغط هنا

<https://almanahj.com/bh/7science2>

\* لتحميل كتب جميع المواد في جميع الفصول للـ الصف السابع اضغط هنا

<https://almanahj.com/bh/grade7>

للتحدث إلى بوت على تلغرام: اضغط هنا

---

[https://t.me/omcourse\\_bot](https://t.me/omcourse_bot)

## الإجابة النموذجية

مملكة البحرين  
وزارة التربية والتعليم  
إدارة التعليم الإعدادي

امتحان نهاية الفصل الدراسي الثاني للعام الدراسي ٢٠١١/٢٠١٢م  
الصف الأول الإعدادي

الزمن : ساعتان

اسم المقرر : العلوم

أجب عن جميع الأسئلة الآتية



السؤال الأول:

أ - تمثل العبارات الثمان أدناه سؤالاً من نوع الاختيار من متعدد. اختر الإجابة الصحيحة لكل عبارة، ثم ارسم دائرة حول الرمز الممثل لها.

درجة ونصف لكل فرع

١- أي العبارات الآتية لا تتفق وبنود النظرية الخلوية؟

ب- تحدث معظم الأنشطة الحيوية بداخل الخلايا.

أ- الخلية هي اللبنة الأساسية للحياة.

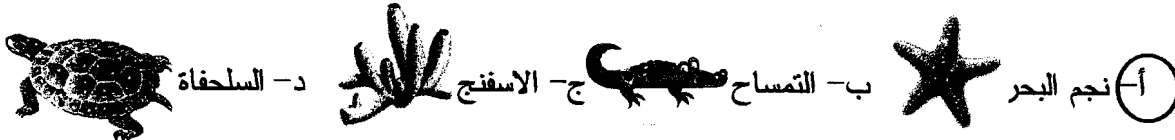
ج- تتكون أجسام جميع المخلوقات الحية من خلية واحدة فقط. د- تنشأ جميع الخلايا من خلايا حية مماثلة لها.

٢- أحد التالي يعتبر ترتيباً صحيحاً - من الأصغر إلى الأكبر - فيما يخص مستويات التنظيم الخلوية.

أ- خلية - نسيج - عضو - جهاز. ب- جهاز - خلية - نسيج - عضو.

ج- خلية - عضو - نسيج - جهاز. د- نسيج - عضو - جهاز - خلية.

٣- أي من الحيوانات التالية متماثل إشعاعياً؟



٤- تعرف الحيوانات التي تتغير درجة حرارتها مع تغير درجة حرارة البيئة المحيطة بها بنوات:

أ- الأجسام الحارة. ب- الأجسام الباردة. ج- الدم الحار. د- الدم البارد.

٥- أكبر مجموعات الحيوانات، وأكثرها انتشاراً، واكتشف منها أكثر من مليون نوع.

أ- المفصليات. ب- الرخويات. ج- الجوفمعيويات. د- الاسفنجيات.

٦- إحدى الصفات التالية من صفات الثدييات الأولية:

أ- تحمل صغارها في كيس. ب- لدى إناثها حلمات للإرضاع.

ج- تتكاثر بوضع البيض المغطى بالقشور. د- يعتمد الجنين في غذائه على الحبل السري.

٧- إذا احتوى زوجا الكروموسوم جينات متقابلة تحمل معلومات متماثلة فتكون الصفة:

أ- هجينة. ب- نقية. ج- سائدة. د- متنحية.

٨- صفة لا تنتمي لباقي صفات الحلزونات هي:

أ- تتنفس عن طريق الخياشيم. ب- لها جهاز دوري مفتوح.

ج- تصنع غذائها بنفسها. د- تغطيها أصداق.

١٦ درجة

## السؤال الثاني:

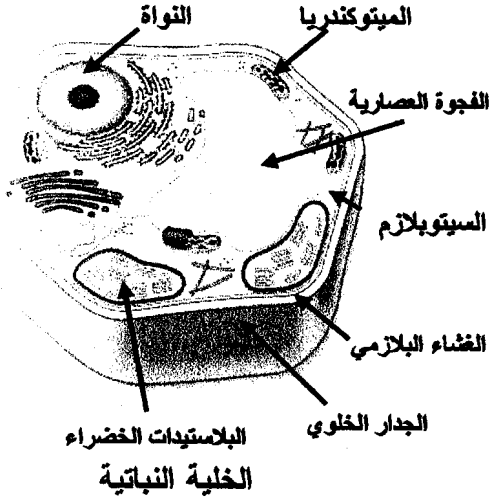
أ - تعمل أجزاء الخلية المختلفة معاً لضمان بقائها حية. أجب عن الأسئلة التالية:

١ - ما اسم الأداة التي ساعدت على اكتشاف الخلية ؟

مرحلتك المبررة (١-٢-٣-٤)

المجهر (الميكروسكوب)

٢- مستعينا بشكل الخلية النباتية المبين؛ أكمل الجدول التالي بكتابة أسماء مكونات الخلية أو وظائفها.



الوظيفة	اسم المكون
مادة شبه هلامية تحتوي على العديد من المواد الكيميائية التي تحتاجها الخلية.	السيتوبلازم
ينظم مرور المواد من الخلية وإليها.	الغشاء البلازمي
تخزن الغذاء والماء والفضلات.	الفجوة العصارية
تدير الخلية وتتحكم في معظم أنشطتها.	النواة

٣- اكتب مكونين في الخلية النباتية لا يوجدان في الخلية الحيوانية.

أ- الجدار الخلوي ب- البلاستيدات الخضراء

٤- قارن بين العمليتين الحيويتين - في الجدول - من حيث أوجه المقارنة المبينة.

أوجه المقارنة	التنفس الخلوي	البناء الضوئي
الجزء في الخلية المسؤول عنه	الميتوكوندريا	البلاستيدات الخضراء
نوع الخلايا التي تحدث فيها ( نباتية-حيوانية )	النباتية والحيوانية	النباتية
مصدر الطاقة	الغذاء	طاقة الشمس
الغاز الناتج من العملية الحيوية	ثاني أكسيد الكربون	الأكسجين

ب- صنف العبارات في يمين الجدول حسب نوع التكاثر وذلك بوضع علامة (✓) في المكان المناسب،

درجة لكل إجابة

ثم حدد نوع التكاثر اللاجنسي الذي تدل عليه كل عبارة:

نوع التكاثر اللاجنسي	تكاثر		العبارة
	لاجنسي	جنسي	
التبرعم	✓		نمو فرد جديد صغير على جانب جسم الهيدرا
		✓	يحدث فيه اتحاد الحيوان المنوي مع البويضة
التجدد	✓		إعادة بناء الأجزاء المبتورة من نجم البحر

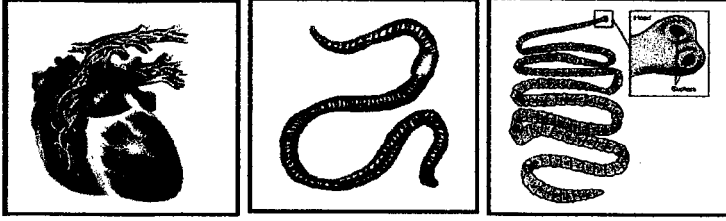
## السؤال الثالث :

٢٠ درجة

٨

درجة لكل اجابة

أ- مستعيناً بالأشكال الثلاثة المجاورة أجب عن الأسئلة التالية:



شكل ( ٣ )

شكل ( ٢ )

شكل ( ١ )

١- أنسب كل دودة من الديدان الواردة بين القوسين التاليين للشكل الذي يناسبها.  
( دودة الأرض، الدودة القلبية، الدودة الشريطية )

أ- الشكل ( ١ ) : الدودة الشريطيةب- الشكل ( ٢ ) : دودة الأرضج- الشكل ( ٣ ) : الدودة القلبية

٢- أكتب رقم الشكل الذي يتوافق مع مسمى الديدان في الجدول التالي:

الديدان الحلقية	الديدان الاسطوانية	الديدان المفطحة
الشكل ( ٢ )	الشكل ( ٣ )	الشكل ( ١ )


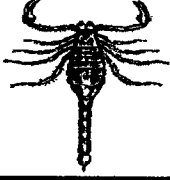
٣- أي الديدان المبينة في الأشكال الثلاثة:

أ- تتطفل على أمعاء الإنسان؟ الدودة الشريطية أو شكل ( ١ )ب- لها جهاز هضمي متكامل؟ دودة الأرض أو الشكل ( ٢ )

ب- قارن بين الكائنين المفصليين في الجدول التالي من حيث المحددات:

٦

درجة لكل اجابة

المفصليات	المحددات
	
٦	٨
٣	٢
<u>حشرات</u>	<u>عنكبوتات</u>
عدد الأرجل لديها	عدد الأجزاء الرئيسية للجسم ( صدر - بطن - رأس )
نوع المفصليات	

ج- أذكر أهمية أو فائدة واحدة لكل مما يأتي:

١- المخالب الحادة في الطيور الكاسرة .

تساعد الطيور الكاسرة على الإمساك بالفرائس أو للصيد.

٢- طبقة الدهن السمكية تحت جلد الدلفين .

تعمل كطبقة عازلة تحميه من البرد أو طبقة عازلة للحرارة.

٣- الغدد اللبنية في الثدييات الأولية .

تفرز الغدد اللبنية الحليب فوق جلد الأم أو فروها لتقوم الصغار بلعقه.

٦

درجة لكل اجابة

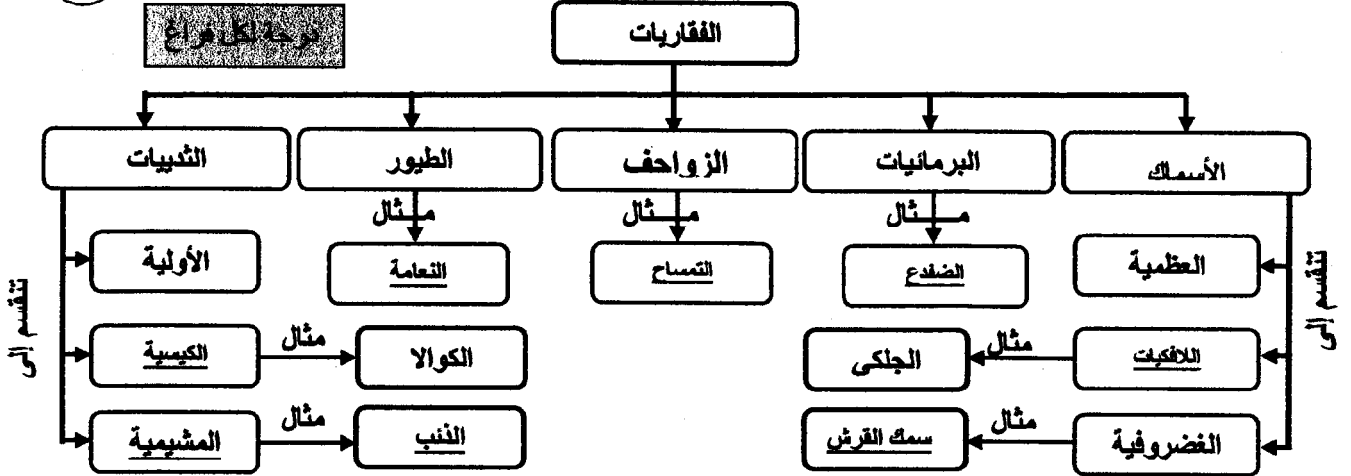
١٧ درجة

السؤال الرابع:

أ - أكمل الخريطة المفاهيمية أدناه مستعينا بالمصطلحات العلمية في المستطيل التالي:

١٠

اللافكيات - الكيسية - الأسماك - الزواحف - المشيمية - الضفدع - التمساح - النعامة - الذئب - سمك القرش



ب- المخلوقات الحية عديدة الخلايا لها خلايا مختلفة تعمل معاً للقيام بوظائف مختلفة؛ أجب عن الأسئلة الآتية:

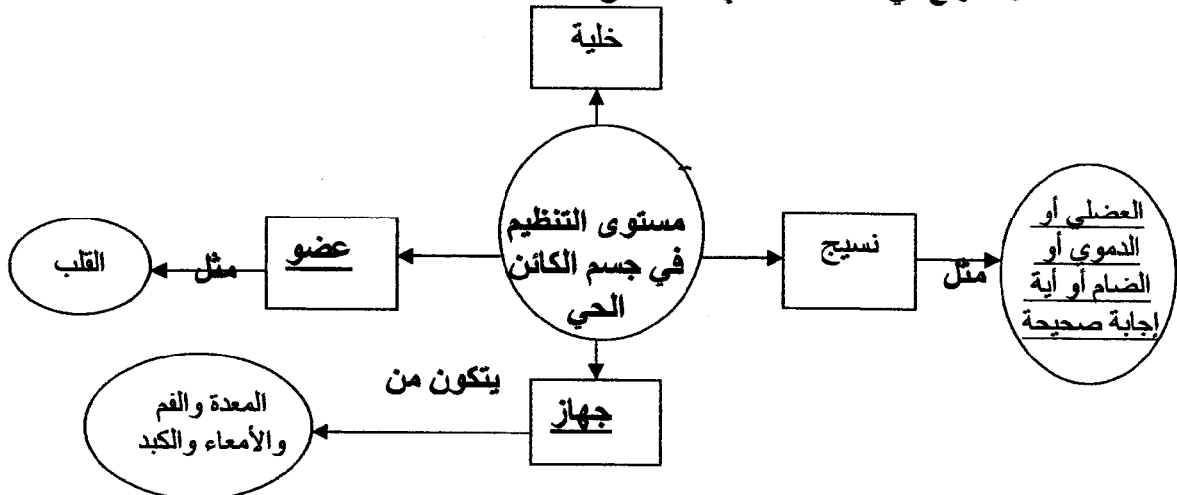
١- أختَر من المستطيل التالي الخلية المتخصصة وَاكتبها ما بين القوسين أمام ما يناسبها من العبارات أدناه:

خلايا الجذر - خلايا الساق - الخلايا العصبية - الخلايا العظمية

- i. ( خلايا الساق ) خلايا شبه أنبوبية طويلة، تنقل الماء والغذاء والأملاح داخل النبات.
- ii. ( الخلايا العظمية ) خلايا محاطة بمواد صلبة مكونة من الكالسيوم والفسفور.
- iii. ( خلايا الجذر ) خلايا في النبات تشبه قوالب متراسة، ولا تحتوي على بلاستيدات خضراء.
- iv. ( الخلايا العصبية ) خلايا تمتاز بطولها وكثرة الزوائد فيها، مما يسمح لها باستقبال الرسائل وإرسالها بسرعة.

درجة لكل إجابة

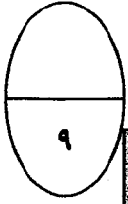
٢- أكمل الفراغ في المخطط التالي بالمصطلح المناسب.



١٨ درجة

**السؤال الخامس:**

أ - يبين الشكل المجاور مخططا كروموسوميا لخلية في جسم الإنسان، مستعينا بالمخطط أجب عن الأسئلة التالية:



درجة لكل إجابة صحيحة

١- كم عدد الكروموسومات التي توجد في خلايا أمعاء الإنسان؟

٤٦ كروموسوما

٢- ما أهمية الكروموسوم للخلية؟

المادة الوراثية تكون محمولة عليه وهي تحدد صفات المخلوق الحي.

٣- إذا انقسمت الخلية انقساماً متساوياً (ميتوزياً)، فحدد كلا مما يأتي:

i. هدفين لهذا النوع من الانقسام.

النمو - تعويض الخلايا التالفة أو الهرمة

ii. عدد مرات انقسام النواة. مرة واحدة

iii. عدد الخلايا الناتجة. خليتين

iv. عدد الكروموسومات في كل خلية ناتجة. ٤٦ أو مساوي لعدد كروموسومات الخلية الأصلية

٤- ما الفرق بين البويضة المخصبة والبويضة غير المخصبة؟

البويضة المخصبة يندمج فيها الحيوان المنوي وغير المخصبة لم يندمج فيها حيوان منوي أو

عدد كروموسومات البويضة المخصبة ٤٦ بينما عدد كروموسومات غير المخصبة ٢٣.



ب- تعتبر العيون البنية صفة سائدة في الإنسان وتمثل بالحرف (B) بينما العيون الزرقاء صفة متنحية وتمثل بالحرف

(b)؛ بناء عليه أجب عن الأسئلة الآتية:

١- أكتب التركيب الجيني لكل مما يأتي:

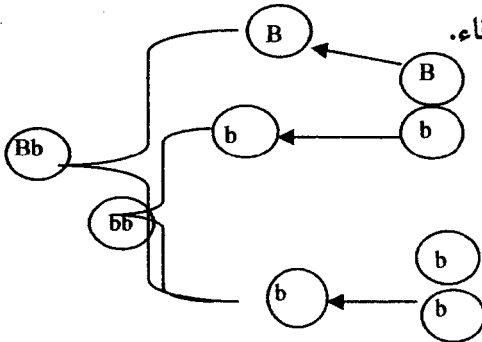
عيون بنية هجينة. Bb

عيون زرقاء. bb

٢- وضح بطريقة المربعات أو المخطط ألوان عيون الأبناء المتوقع ظهورها ونسبة كل لون إذا تزوج رجل له صفة

العيون البنية الهجينة من امرأة لها صفة العيون الزرقاء.

	B	b
b	Bb	bb
b	Bb	bb



- ألوان عيون الأبناء المتوقعة. بنية و زرقاء

- نسبة كل لون. البنية: ٥٠% الزرقاء: ٥٠%

ج- يمثل الشكل التالي أحد الأنواع الثلاثة الرئيسة للأسماك، مستعينا به حدد كلا مما يأتي:

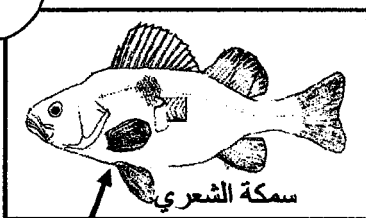
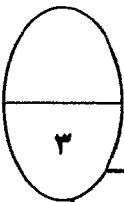
١- نوع سمكة الشعري في الشكل المجاور. عظمية

٢- وظيفة الخياشيم.

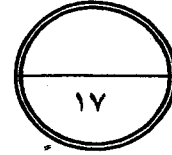
تبادل الغازات أو استخلاص الأكسجين وطررد ثاني أكسيد الكربون

٣- العضو المساعد على التحكم في العمق الذي تسبح فيه. المثانة الغازية.

درجة لكل إجابة





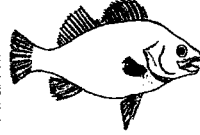


خياشيم

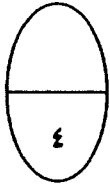


السؤال السادس :

أ- يتضمن الجدول التالي عدداً من الفقاريات التي درستها، قم بتعبئة الجدول من خلال وضع علامة ( √ ) أو ( × ) في كل مربع وفقاً للمحددات المبينة فيه.  
( لاحظ الأمثلة المحولة في الجدول )

الفقاريات	المحددات
	
	
	
بيضها بدون قشرة	منقار البط
الإخصاب لديها خارجي	
تتنفس عن طريق الرئتين	
درجة حرارة الجسم ثابتة	
√	×
×	×
√	×
×	√
×	√
×	√
×	×

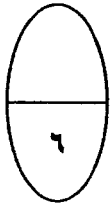
ب- اختر الأرقام المناسبة للكائنات اللافقارية من العمود (ب)، وأكتبها أمام ما يناسبها من مجموعات اللافقاريات في العمود (أ):



درجة لكل إجابة

( ب )	
١	إسفنج
٢	الحبار
٣	المرجان
٤	قنذ البحر

( أ )	
٢	الرخويات
١	الإسفنجيات
٣	الجوفمعيويات
٤	شوكيات الجلد



درجة لكل إجابة

ج- بم تفسر كلاً مما يأتي :

١- تستطيع الهيدرا الحصول على غذائها من جميع الجهات.

لأن أجسامها متماثلة شعاعياً.

٢- يمكن للأعشى أن تبتلع فريسة أكبر من رأسها.

لأن فكها مرنين

٣- تموت دودة الأرض عند إزالة طبقة المخاط المغطية للجلد .

يصعب عليها تبادل الغازات ( أخذ الأكسجين وطرده ثاني أكسيد الكربون ) عن طريق الجلد بدون المخاط أو تموت اختناقاً.