

تم تحميل هذا الملف من موقع المناهج العُمانية



*للحصول على أوراق عمل لجميع الصفوف وجميع المواد اضغط هنا

<https://almanahj.com/bh>

* للحصول على أوراق عمل لجميع مواد الصف السابع اضغط هنا

<https://almanahj.com/bh/7>

* للحصول على جميع أوراق الصف السابع في مادة علوم ولجميع الفصول, اضغط هنا

<https://almanahj.com/bh/7science>

* للحصول على أوراق عمل لجميع مواد الصف السابع في مادة علوم الخاصة بـ الفصل الثاني اضغط هنا

<https://almanahj.com/bh/7science2>

* لتحميل كتب جميع المواد في جميع الفصول للـ الصف السابع اضغط هنا

<https://almanahj.com/bh/grade7>

* لتحميل جميع ملفات المدرس مدرسة أوال الإعدادية للبنين اضغط هنا

للتحدث إلى بوت على تلغرام: اضغط هنا

https://t.me/omcourse_bot



مملكة البحرين
وزارة التربية والتعليم
إدارة الامتحانات / قسم الامتحانات

نموذج الإجابة

امتحان الصف الأول الإعدادي للعام الدراسي ٢٠١٢/٢٠١٣م
الفصل الدراسي الثاني

الزمن : ساعتان

المادة : العلوم



السؤال الأول:

أ- تمثل العبارات الثمان أدناه سؤالاً من نوع الاختيار من متعدد. اختر الإجابة الصحيحة لكل عبارة، ثم ارسم دائرة حول الرمز الممثل لها.

١- ما الذي يشاهده العلماء بالمجهر؟

١٢

أ- العظام.

ج- الأعضاء.

ب- الخلايا.

د- الأجهزة.

٢- أي أنواع الخلايا التالية تتميز بطولها وكثرة الزوائد فيها؟

أ- العصبية.

ج- العظمية.

ب- العضلية.

د- الدهنية.

٣- أي مما يلي يحدث أثناء التكاثر الجنسي؟

أ- التجدد.

ج- الانشطار.

ب- التبرعم.

د- الإخصاب.

٤- اللون الأبيض في أزهار نبات البازلاء صفة متنحية. ما عدد الجينات اللازمة لظهور أزهار بيضاء في هذا النبات؟

أ- جينين سائدين.

ج- جين سائد واحد.

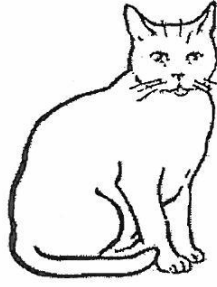
ب- جينين متنحيين.

د- جين متنحي واحد.

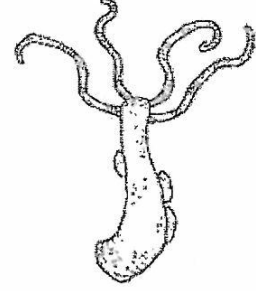
٢٣ درجة

$$١٢ = ٨ \times ١.٥$$

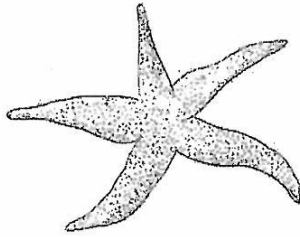
٥- أيّ المخلوقات الحية التالية متماثل جانبيًا؟



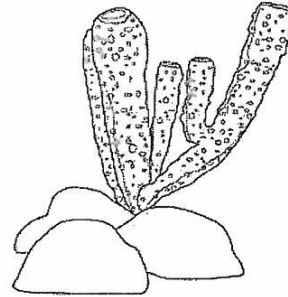
ب



ا



د



ج

٦- أيّ الخيارات التالية من خصائص الديدان الحلقية؟

هل تمتلك جهازًا هضميًا ذا فتحتين؟	هل تمتلك جهازًا دوريًا مفتوحًا؟	
نعم	لا	أ
نعم	نعم	ب
لا	نعم	ج
لا	لا	د

٧- ماذا يغطي جلد التماسيح؟

ب- صوف.

أ- قشور.

د- أشواك.

ج- حراشف.

٨- ما الذي يميز ريش الزغب في الطيور؟

ب- ثقيل وناعم.

أ- ثقيل وخشن.

د- خفيف وناعم.

ج- خفيف وخشن.

ب- اكتب وظيفة واحدة لكل مما يلي:

١- المثانة الغازية في سمكة الشعري.

٦

تساعد السمكة على الطفو أو الانغمار أو التحكم في العمق الذي تسبح فيه السمكة

٢- الجلد في الزواحف.

مقاومة الماء أو التقليل من فقدان الجسم للماء أو الحماية من الأذى

٣- الخياشيم في الرخويات المائية.

تبادل الأكسجين الموجود في الماء مع ثاني أكسيد الكربون الموجود في الجسم أو التنفس أو ما يعبر عن هذا المعنى

ج- الطيور هي الحيوانات الوحيدة التي يغطي جسمها الريش. أجب عن السؤالين التاليين:

١- اذكر ثلاثة من التكيفات التي ساعدت الطيور على الطيران.

٥

الشكل انسيابي أو الهيكل العظمي خفيف وقوي أو العظام مجوفة أو العظام ذات بنية شبكية داخلية تزيد من قوة العظام وتجعلها خفيفة الوزن أو فقرات الذيل مندمجة أو القلب كبير أو الرئتان متصلتان بأكياس هوائية أو تتغذى على مصادر غنية بالطاقة

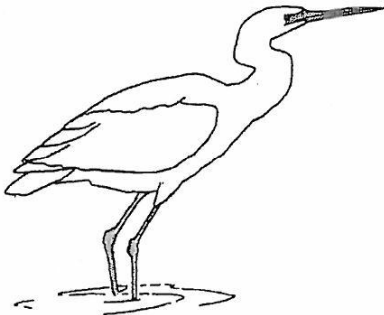
٢- يمتلك الطائر الموضح في الشكل المجاور منقارًا طويلًا.

ما أهمية ذلك بالنسبة للطائر؟

الحصول على الغذاء أو التقاط الغذاء أو الحصول على

الأسماك أو التقاط الأسماك

درجتان



السؤال الثاني:

أ- فسر لكل مما يلي:

١- تستطيع الجوفمعويات الحصول على غذائها من جميع الجهات.

٩

لأن جسمها متمائل شعاعياً

٢- إزالة المخاط عن جلد دودة الأرض يؤدي إلى موتها.

لأنها تتنفس من خلال الجلد أو تبادل الغازات يتم من خلال الجلد أو الحصول على الأكسجين يتم من خلال الجلد أو التخلص من ثاني أكسيد الكربون والحصول على الأكسجين يتم من خلال الجلد أو لأن ذلك يؤدي إلى اختناقها

٣- عدم حدوث عملية البناء الضوئي في خلايا جذر النبات.

لأنها لا تحتوي على بلاستيدات خضراء

٢٣ درجة

ب- تقسم الثدييات تبعاً لمراحل نمو الجنين فيها إلى ثلاثة أنواع رئيسة. أجب عن الأسئلة التالية:

درجة واحدة

١- حدد ما إذا كانت الثدييات من ذوات الدم الحار أم الدم البارد. ذوات الدم الحار

٢- كيف تساعد أسنان الإنسان على أكل النباتات واللحوم؟
٥, ٠ × ٢ = درجة واحدة
يكفى بنقطتين فقط

أ- القواطع لقطع الخضار ب- الأضراس الأمامية لمضغ اللحم ج- الأضراس الخلفية لطحن الطعام

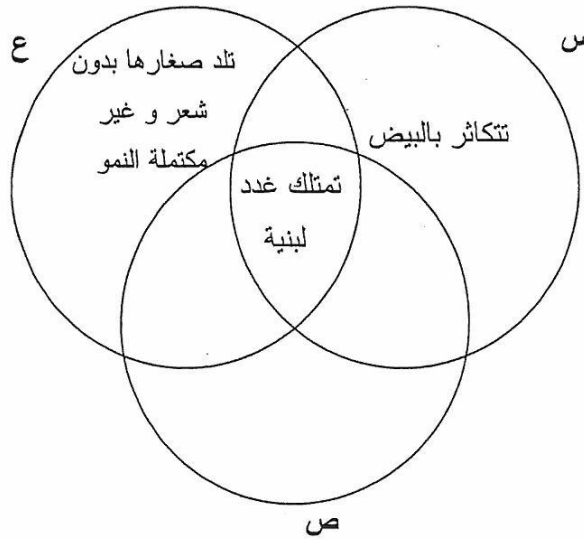
درجة واحدة

٣- ما نوع الإخصاب في الثدييات؟ داخلي

درجة واحدة

٤- ما العضو الذي يتكون من عدد كبير جداً من الحويصلات الهوائية في الثدييات؟ الرئة

٥- يوضح المخطط أدناه الأنواع الثلاثة الرئيسة للثدييات.



مستعيناً بالمخطط أجب عن السؤالين التاليين:

درجة واحدة

i. ما الخاصية المشتركة بين الأنواع الثلاثة كما تظهر في المخطط؟

تمتلك غدد لبنية

ii. اكتب أسماء الأنواع الثلاثة الممثلة بالحروف س، ص، ع.

٣ × ١ = ٣ درجات

س: الثدييات الأولية ص: الثدييات المشيمية ع: الثدييات الكيسية

ج- يوضح الجدول المجاور التركيب الجيني لصفة شحمة الأذن عند ثلاثة أفراد، علماً بأن الشحمة غير الملتحمة (E)

الثالث	الثاني	الأول	الفرد
EE	Ee	ee	التركيب الجيني

صفة سائدة في الإنسان، بينما شحمة الأذن الملتحمة (e) صفة متنحية.

مستعيناً به، حدد أي من الأفراد الثلاثة:

١- شحمة الأذن لديه غير ملتحمة؟ الثاني والثالث

٢ × ١ = درجتان

٢- يمتلك جينين سائدين؟ الثالث

درجتان

٣- يمتلك صفة هجينة لشحمة الأذن؟ الثاني

درجتان

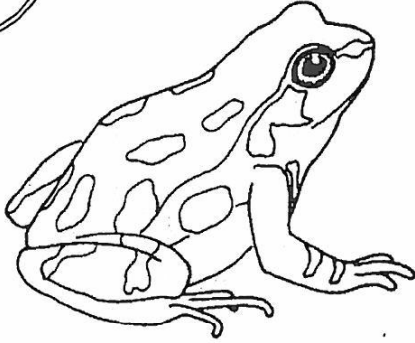
تعتبر الإجابة صحيحة إذا عبّر الطالب عن الأفراد بالتركيب الجيني الممثل لهم.

السؤال الثالث:

أ- يوضح الشكل المجاور ضفدعًا بالغًا. مستعينًا به وبما درسته أجب عن الأسئلة التالية:



٢٨ درجة



١- ما اسم المجموعة الفقارية التي ينتمي إليها الضفدع؟

٥

درجة واحدة

البرمائيات

٢- حدد وسيلتين يستخدمهما الضفدع البالغ للتنفس.

i. الرئات

$1,5 \times 2 = 3$ درجات

ii. الجلد

٣- كيف تتكيف الضفادع مع انخفاض درجات الحرارة؟

درجة واحدة

تدفن نفسها في الطين أو تدفن نفسها بين أوراق الشجر أو يقل نشاطها كثيرًا

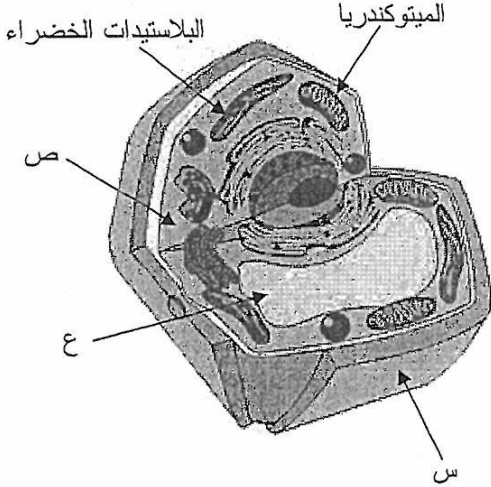
$2 \times 6 = 12$ درجة

ب- يوضح الشكل المجاور نموذجًا لخلية. مستعينًا به وبما درسته أجب عن الأسئلة التالية:

١- ما نوع هذه الخلية نباتية أم حيوانية؟

١٢

نباتية



٢- اكتب أسماء الأجزاء الممثلة بالرموز س، ص، ع.

س: جدار الخلية أو الجدار الخلوي

ص: السيتوبلازم

ع: الفجوة العصارية

٣- أي من الأجزاء المشار إليها بالأسهم:

i. يصنع الغذاء للخلية؟ البلاستيدات الخضراء

ii. يحول طاقة الغذاء إلى شكل آخر من الطاقة؟ الميتوكوندريا

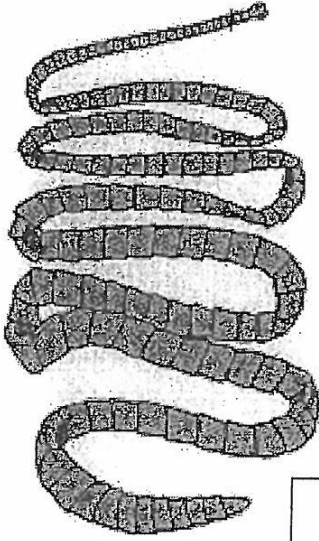
ج- يوضح الشكل المجاور نوعًا من الديدان يعيش في جسم الإنسان. مستعينًا به وبما درسته أجب عن الأسئلة التالية:

١- ما اسم هذه الدودة؟

١١

الدودة الشريطية

٣ درجات



٢- ما اسم مجموعة الحيوانات اللافقارية التي تنتمي إليها هذه الدودة؟

الديدان المفلطة

٣ درجات

يحاسب الطالب على إجابته في السؤال ٢ بناءً على إجابته في السؤال ١

٣- أي أعضاء جسم الإنسان تعيش فيه هذه الدودة؟

الأمعاء أو الأمعاء الدقيقة

٣ درجات

٤- كيف يصاب الإنسان بهذا النوع من الديدان؟

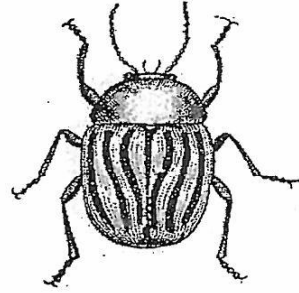
درجتان

عندما يأكل لحمًا غير مطبوخ جيدًا ويحتوي على يرقات الدودة

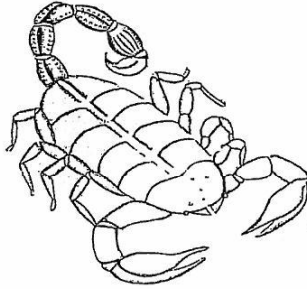
السؤال الرابع:

أ- توضح الصور الثلاث أدناه حيوانات مفصليّة ممثلة بالرموز س، ص، ع.

٩



س



ص



ع

مستعينًا بها وبما درسته أجب عن الأسئلة التالية:

١- لماذا سميت هذه الحيوانات بالمفصليات؟

٣ درجات

لأنها تحتوي على زوائد مفصليّة أو تراكيب تنمو من الجسم أو الكلابات والأرجل وقرون الاستشعار

٢- أيّ الحيوانات الثلاثة من الحشرات؟ وأيهما من العنكبيات؟

الحشرات هي: س و ع العنكبيات هي: ص

٢ × ٢ = ٤ درجات

٣- ما اسم العملية التي يستبدل فيها هذا النوع من الحيوانات هيكله الخارجي؟

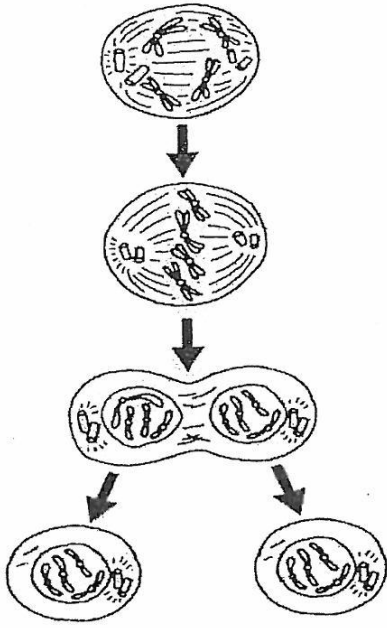
الانسلاخ

درجتان

ملاحظات بالنسبة للسؤال ٢:

- بالنسبة للحشرات إذا كانت الإجابة س و ص يعطى درجة واحدة إذا كانت الإجابة س و ص و ع لا يحصل الطالب على أية درجة - بالنسبة للمفصليات إذا كانت الإجابة ص و س أو ص و ع يعطى درجة واحدة إذا كانت الإجابة س و ص و ع لا يحصل الطالب على أية درجة

ب- يوضح الشكل المجاور مراحل أحد نوعي الانقسام في خلية حية. مستعيناً به وبما درسته أجب عن الأسئلة التالية:



١- ما نوع الانقسام الموضح في الشكل المجاور؟
 المتساوي أو الميتوزي
 ٣ درجات

٢- ما عدد الخلايا التي تنتج في المرحلة الأخيرة من هذا الانقسام؟

اثنتان أو ٢
 ٣ درجات

٣- أي أنواع الخلايا يحدث فيها هذا الانقسام

الجسمية أم الجنسية؟

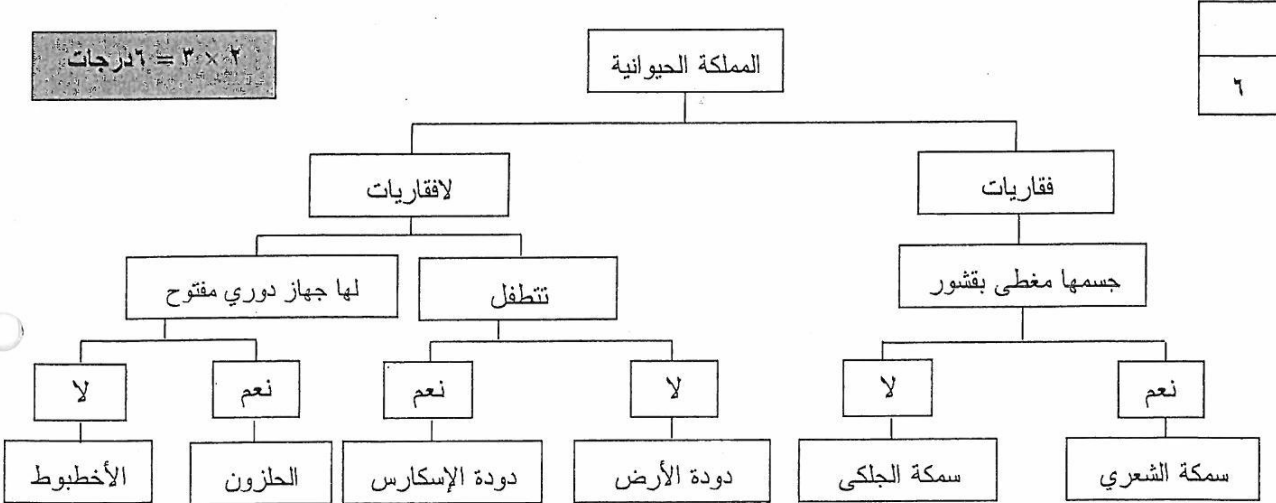
الجسمية
 ٣ درجات

٤- اكتب فائدة واحدة لهذا النوع من الانقسام.

النمو أو تعويض الخلايا التالفة أو الهرمة أو تتكاثر به بعض المخلوقات الحية أو بعض أشكال التكاثر

اللاجسي تنتج من الانقسام المتساوي
 ٢ درجات

ج- يوضح المخطط أدناه بعض خصائص الحيوانات.



مستعيناً به أجب عن الأسئلة التالية:

١- ما الحيوان اللافقاري الذي يعتمد في غذائه على مخلوق آخر؟ دودة الإسكارس

٢- ما الحيوان الفقاري الذي لا يغطي جسمه قشور؟ سمكة الجلكي

٣- ما الحيوان اللافقاري الذي ليس له أوعية دموية؟ الحلزون

انتهى نموذج الإجابة