

تم تحميل هذا الملف من موقع المناهج البحرينية



\*للحصول على أوراق عمل لجميع الصفوف وجميع المواد اضغط هنا

<https://almanahj.com/bh>

\* للحصول على أوراق عمل لجميع مواد الصف السابع اضغط هنا

<https://almanahj.com/bh/7>

\* للحصول على جميع أوراق الصف السابع في مادة علوم ولجميع الفصول, اضغط هنا

<https://almanahj.com/bh/7science>

\* للحصول على أوراق عمل لجميع مواد الصف السابع في مادة علوم الخاصة بـ الفصل الأول اضغط هنا

<https://almanahj.com/bh/7science1>

\* لتحميل كتب جميع المواد في جميع الفصول للـ الصف السابع اضغط هنا

<https://almanahj.com/bh/grade7>

\* لتحميل جميع ملفات المدرس ولاء جمال الدين وابتسام التميمي وأمل محمد أمين وعائشة عبد الكريم اضغط هنا

[almanahjbhbot/me.t//:https](https://t.me/almanahjbhbot)

للتحدث إلى بوت على تلغرام: اضغط هنا

تنبيه: لاحظي ان اسئلة الاختبار في  
4 صفحة

مملكة البحرين  
وزارة التربية والتعليم  
إدارة التعليم الإعدادي / المنطقة التعليمية الرابعة  
مدرسة زنبوبيا الإعدادية للبنات  
امتحان منتصف الفصل الدراسي الأول للصف الإعدادي الأول  
للعام الدراسي 2011/2012م

اسم الطالبة:.....  
الصف الاول الاعدادي /.....  
التاريخ:.....

مؤذج الإجابة

المادة: العلوم  
الزمن: ساعة ونصف

| رقم السؤال       | الدرجة الكلية | الدرجة المستحقة | إمضاء المصححات |
|------------------|---------------|-----------------|----------------|
| السؤال الأول     | 15            |                 |                |
| السؤال الثاني    | 20            |                 |                |
| السؤال الثالث    | 15            |                 |                |
| المجموع          | 50            |                 |                |
| ملاحظات المعلمة: |               |                 |                |

مع تمنياتنا للجميع بالتوفيق و النجاح

اعداد: معلمات المادة:

أ. ولاء جمال الدين

أ. ابتسام التميمي

إشراف المعلمة الأولى للعلوم: أ. أمل محمد أمين

مديرة المدرسة:

أ. عائشة عبد الكريم

توقيع ولي الأمر: .....

تمثل العبارات الأربع أدناه سؤالاً من نوع الاختيار من متعدد. اختاري الإجابة الصحيحة لكل عبارة، ثم أرسمي دائرة حول الرمز الممثل لها.

6

1- أي القراءات الآتية أكثر دقة :

أ- 3.3 سم      ب- 3 سم      ج- 3.31 سم      د- كل القراءات نفوذة.

2- أي مصطلح مما يأتي يصف مدى تقارب القياسات من بعضها البعض:

أ- المعدل      ب- التقدير      ج- الدقة      د- الضبط

3- وحدة الطول المناسبة لقياس طول البكتيريا هي:

أ- النانومتر      ب- كيلو متر      ج- ملليمتر      د- المتر

4- تعتبر الجملة التالية (تدور الكواكب التسعة حول الشمس):

أ- ملاحظة علمية      ب- قانون علمي      ج- نظرية علمية      د- فرضية علمية

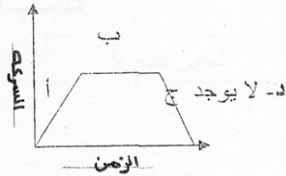
5- ماذا نعني بالاستدلال:

أ- عمل ملاحظات      ب- استبدال الفرضية

ج- اختبار الفرضية      د- تحليل واستخلاص النتائج

6- إذا كان التسارع في اتجاه الحركة فأى جزء من الرسم يمثل ذلك:

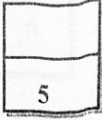
أ- الفترة ب      ب- الفترة ج      ج- الفترة أ



ب- اكمل الجدول الآتي:

| عدد ذرات المركب | عدد عناصر المركب | المركب                                       |
|-----------------|------------------|--|
| .....           | .....            | H <sub>2</sub> SO <sub>4</sub> حمض الكبريتيك |
| .....           | .....            | H <sub>2</sub> O الماء                       |

يشي اسم المصطلح أو المفهوم العلمي المناسب الذي تدل عليه كل من العبارات أدناه وذلك على يمين كل منها القوسين:



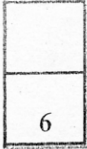
- 1- ( السرعة للحظة ) السرعة عند لحظة معينة .
- 2- ( الضياء ) طريقة لوصف العالم باستخدام الأرقام .
- 3- ( الحجم ) الحيز الذي يشغله الجسم .
- 4- ( علم الارض ) علم يهتم بدراسة الارض والفضاء .
- 5- ( النظائر ) هي ذرات نفس العنصر لهل نفس عدد البروتونات ولكن تختلف في عدد النيوترونات .



السؤال الثاني:

أ- (في تجربة عملية لدراسة اثر الضوء على نمو النبات، قامت مجموعة من الطالبات بزرع ثلاثة بذور في اصيص منفصلة فيها نفس الكمية والنوعية من السماد والبذور وسقن النبات بالماء في الأوقات نفسها مع وضع الاصيص الاول في حديقة المدرسة والثاني في غرفة الصف بالقرب من النافذة والثالث بعيدا عن النافذة وملاحظة نمو النباتات وبعد عدة اسابيع لاحظن ان نمو النبات في حديقة المدرسة اسرع من نمو النباتين في غرفة الصف)

من التجربة السابقة حددي :



| المتغير التابع | المتغير المستقل | الثوابت                                 |
|----------------|-----------------|---|
| النمو للنباتات | اثر الضوء       | كمية السماد والبذور<br>نفس جيت في الماء |



ب- بم تفسرين ما يلي:

أ- تبقى كتلة رائد الفضاء ثابتة بينما وزنه يتغير بتغير الكوكب الذي عليه:  
لأنه وزنه الجسم مرتبط بوجه الجاذبية للكوكب فاختلاف باختلاف الكوكب

هواء مادة بينما الضوء لا يعد مادة:

لديه لخواص له كتلة ويشغل حجراً معدنياً في الفراغ  
ليس له كتلة ولا يشغل حجراً معدنياً في الفراغ

3 - يستخدم النحاس في عمل الاسلاك الكهربائية:

لأنه حوصل جيد للكهرباء

ج- اكمل الجدول الاتي:

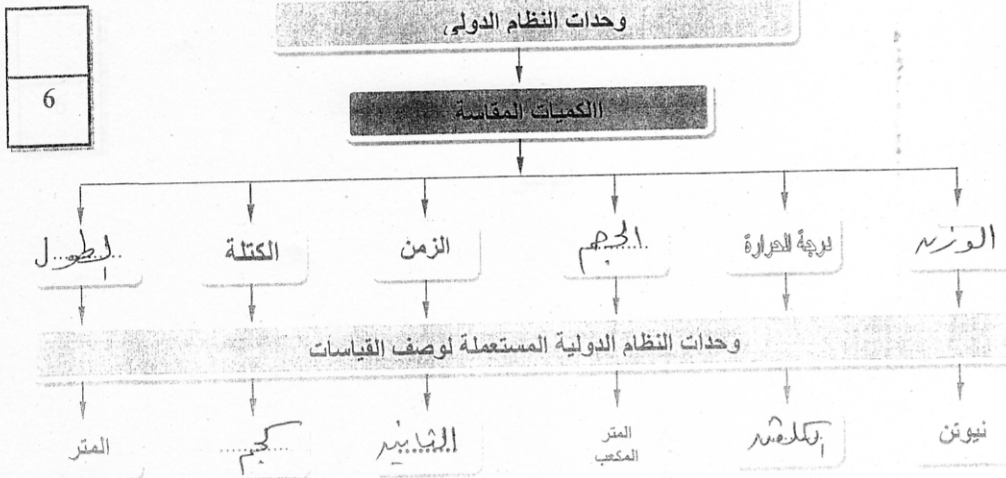
| اسم العنصر | رمز العنصر       | العدد الذرى | العدد الكلى | عدد البروتونات | عدد النيوترونات |
|------------|------------------|-------------|-------------|----------------|-----------------|
| الصوديوم   | <sup>11</sup> Na | 11          | 23          | 11             | 12              |
| الكالسيوم  | <sup>20</sup> Ca | 20          | 40          | 20             | 20              |

8

15

السؤال الثالث:

أ- اكمل الشكل التالى:



ب- تقطع طائرة مسافة 5000 كيلو متر في 5 ساعات احسب سرعتها المتوسطة؟

السرع المتوسطة =  $\frac{\text{المسافة}}{\text{الزمن}}$  =  $\frac{5000}{5}$  = 1000 كم/ساعة

3

ج- قارن بين الفلزات والافلزات:

| الافلزات    | الفلزات | وجه المقارنة                                    |
|-------------|---------|---|
| ليس له تدرج | له تدرج | البريق المعدني<br>(له - ليس له)                 |
| غير موصل    | موصل    | التوصيل الحراري والكهربائي<br>(موصل - غير موصل) |
| غير قابل    | قابل    | القابلية للسحب والطرق<br>(قابل - غير قابل)      |

6

بالتوفيق