

تم تحميل هذا الملف من موقع المناهج العُمانية



\* للحصول على أوراق عمل لجميع الصفوف وجميع المواد اضغط هنا

<https://almanahj.com/bh>

\* للحصول على أوراق عمل لجميع مواد الصف السابع اضغط هنا

<https://almanahj.com/bh/7>

\* للحصول على جميع أوراق الصف السابع في مادة علوم ولجميع الفصول, اضغط هنا

<https://almanahj.com/bh/7science>

\* للحصول على أوراق عمل لجميع مواد الصف السابع في مادة علوم الخاصة بـ الفصل الثاني اضغط هنا

<https://almanahj.com/bh/7science2>

\* لتحميل كتب جميع المواد في جميع الفصول للـ الصف السابع اضغط هنا

<https://almanahj.com/bh/grade7>

للتحدث إلى بوت على تلغرام: اضغط هنا

---

[https://t.me/omcourse\\_bot](https://t.me/omcourse_bot)

مملكة البحرين

وزارة التربية والتعليم

إدارة الامتحانات / قسم الامتحانات

نموذج الإجابة

امتحان الصف الأول الإعدادي الديني للعام الدراسي ٢٠١٢/٢٠١٣م

الفصل الدراسي الثاني

الزمن : ساعتان

المادة : العلوم



السؤال الأول:

أ- تمثل العبارات الثمان أدناه سؤالاً من نوع الاختيار من متعدد. اختر الإجابة الصحيحة لكل عبارة، ثم ارسـم دائرة حول الرمز الممثل لها.

١- ما الذي يشاهده العلماء بالمجهر؟



١٠ × ٨ = ٨٠ درجة

ب- الخـلايا.

أ- العظام.

د- الأجهـزة.

ج- الأعضاء.

٢- أي أنواع الخلايا التالية تتميز بطولها وكثرة الزوائد فيها؟

ب- العضلية.

أ- العصبية.

د- الدهنية.

ج- العظمية.

٣- أي مما يلي يحدث أثناء التكاثر الجنسي؟

ب- التبرعم.

أ- التجدد.

د- الإخصاب.

ج- الانشطار.

٤- اللون الأبيض في أزهار نبات البازلاء صفة متنحية. ما عدد الجينات اللازمة لظهور أزهار بيضاء في هذا النبات؟

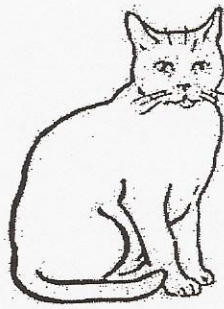
ب- جينين متنحيين.

أ- جينين سائدين.

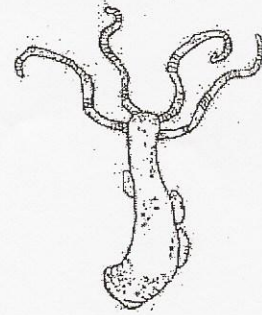
د- جين متنحي واحد.

ج- جين سائد واحد.

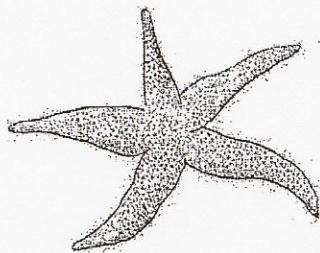
٥- أي المخلوقات الحية التالية متماثل جانبيًا؟



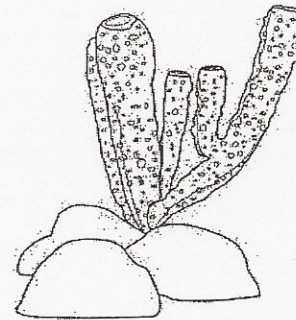
ب



أ



د



ج

٦- أي الخيارات التالية من خصائص الديدان الأسطوانية؟

هل تمتلك قناة هضمية بفتحتين؟	هل تمتلك عمودًا فقاريًا؟	
نعم	لا	أ
نعم	نعم	ب
لا	نعم	ج
لا	لا	د

٧- ما عدد الكروموسومات في الخلايا الجسمية للإنسان؟

ب- ٢

أ- ١

د- ٤٦

ج- ٢٣

٨- ما الذي يميز ريش الزغب في الطيور؟

ب- ثقيل وناعم.

أ- ثقيل وخشن.

د- خفيف وناعم.

ج- خفيف وخشن.

ب- اكتب وظيفة واحدة لكل مما يلي:

١- الجينات.

٦

التحكم في الصفات الوراثية

٢- الخلايا الطويلة شبه الأنبوبية في النباتات.

نقل الماء أو الغذاء داخل النبات أو القيام بعملية النقل

٣- ريش الزغب في الطيور.

طبقة عازلة تحتفظ بالهواء الدافئ بالقرب من جلد الطيور البالغة

ج- الطيور هي الحيوانات الوحيدة التي يغطي جسمها الريش. أجب عن السؤالين التاليين:

١ = ٣ × ٣ درجات

١- اذكر ثلاثة من التكيفات التي ساعدت الطيور على الطيران.

٥

الشكل انسيابي أو الهيكل العظمي خفيف وقوي أو العظام مجوفة أو العظام ذات بنية شبكية داخلية تزيد من قوة العظام وتجعلها خفيفة الوزن أو فقرات الذيل مندمجة أو القلب كبير أو الرئتان متصلتان بأكياس هوائية أو تتغذى على مصادر غنية بالطاقة

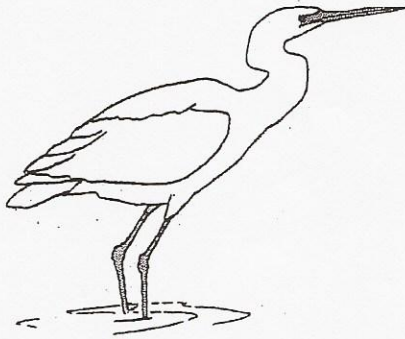
٢- يمتلك الطائر الموضح في الشكل المجاور منقارًا طويلًا.

ما أهمية ذلك بالنسبة للطائر؟

الحصول على الغذاء أو التقاط الغذاء أو الحصول على

درجتان

الأسماك أو التقاط الأسماك



السؤال الثاني:

أ- فسّر لكل مما يلي:

١ = ٣ × ٣ درجات

١- تستطيع الجوفمغويات الحصول على غذائها من جميع الجهات.

لأن جسمها متمائل شعاعياً

٩

٢- إزالة المخاط عن جلد دودة الأرض يؤدي إلى موتها.

لأنها تتنفس من خلال الجلد أو تبادل الغازات يتم من خلال الجلد أو الحصول على الأوكسجين يتم من خلال الجلد أو التخلص من ثاني أكسيد الكربون والحصول على الأوكسجين يتم من خلال الجلد أو لأن ذلك يؤدي إلى اختناقها

٣- عدم حدوث عملية البناء الضوئي في خلايا جذر النبات.

لأنها لا تحتوي على بلاستيدات خضراء



ب- تقسم الثدييات تبعاً لمراحل نمو الجنين فيها إلى ثلاثة أنواع رئيسة. أجب عن الأسئلة التالية:

١- حدد ما إذا كانت الثدييات من ذوات الدم الحار أم الدم البارد. ذوات الدم الحار

درجة واحدة

٢- كيف تساعد أسنان الإنسان على أكل النباتات واللحوم؟  
 $2 \times 0,5 = 1$  درجة واحدة  
 يكتفى بنقطتين فقط

أ- القواطع لقطع الخضار ب- الأضراس الأمامية لمضغ اللحم ج- الأضراس الخلفية لطحن الطعام

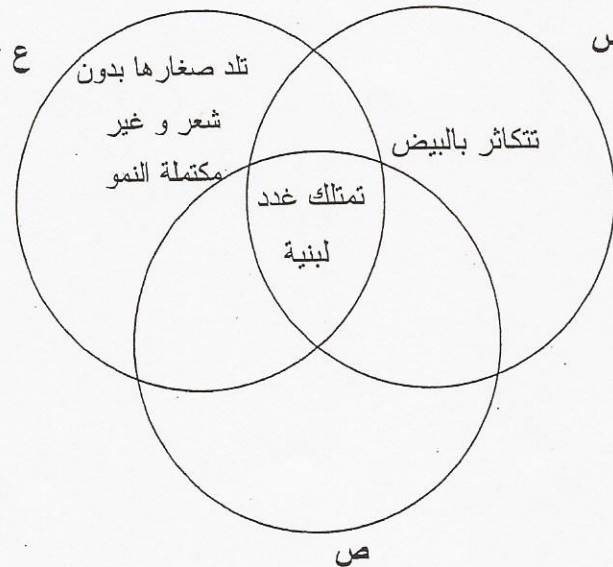
٣- ما نوع الإخصاب في الثدييات؟ داخلي

درجة واحدة

٤- ما العضو الذي يتكون من عدد كبير جداً من الحويصلات الهوائية في الثدييات؟ الرئة

درجة واحدة

٥- يوضح المخطط أدناه الأنواع الثلاثة الرئيسة للثدييات.



مستعيناً بالمخطط أجب عن السؤالين التاليين:

i. ما الخاصية المشتركة بين الأنواع الثلاثة كما تظهر في المخطط؟

درجة واحدة

تمتلك غدد لبنية

ii. اكتب أسماء الأنواع الثلاثة الممثلة بالحروف س، ص، ع.

$3 \times 1 = 3$  درجات

س: الثدييات الأولية ص: الثدييات المشيمية ع: الثدييات الكيسية

ج- يوضح الجدول المجاور التركيب الجيني لصفة شحمة الأذن عند ثلاثة أفراد، علماً بأن الشحمة غير الملتحمة (E)

الثالث	الثاني	الأول	الفرد
EE	Ee	ee	التركيب الجيني

صفة سائدة في الإنسان، بينما شحمة الأذن الملتحمة (e) صفة متنحية.

مستعيناً به، حدد أي من الأفراد الثلاثة:

١- شحمة الأذن لديه غير ملتحمة؟ الثاني والثالث

$2 \times 1 = 2$  درجتان

٢- يمتلك جينين سائدين؟ الثالث

درجتان

٣- يمتلك صفة هجينة لشحمة الأذن؟ الثاني

درجتان

تعتبر الإجابة صحيحة إذا عبر الطالب عن الأفراد بالتركيب الجيني الممثل لهم.

السؤال الثالث:

أ- يوضح الشكل المجاور نموذجًا لخلية. مستعينًا به وبما درسته أجب عن الأسئلة التالية:

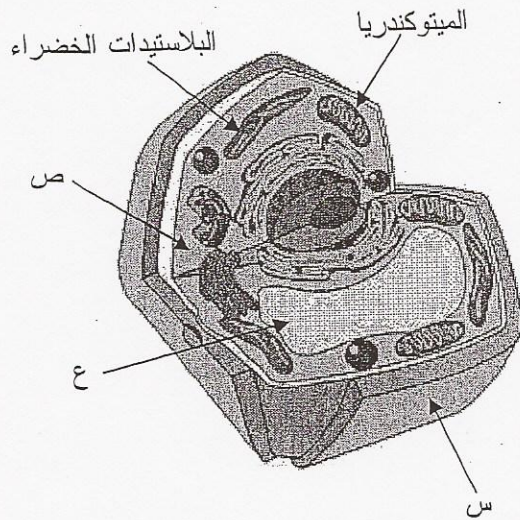
١- ما نوع هذه الخلية نباتية أم حيوانية؟

١٢

نباتية

٢ × ٦ = ١٢ درجة

٢٨ درجة



٢- اكتب أسماء الأجزاء الممثلة بالرموز س، ص، ع.

س: جدار الخلية أو الجدار الخلوي

ص: السيتوبلازم

ع: الفجوة العصارية

٣- أي من الأجزاء المشار إليها بالأسم:

i. يصنع الغذاء للخلية؟ البلاستيدات الخضراء

ii. يحول طاقة الغذاء إلى شكل آخر من الطاقة؟ الميتوكوندريا

٢ × ٣ = ٦ درجات

ب- اذكر البنود الثلاثة للنظرية الخلوية.

١- تتكون أجسام جميع المخلوقات الحية من خلية أو أكثر.

٢- الخلية هي اللبنة الأساسية للحياة أو تحدث بداخل الخلية معظم الأنشطة الحيوية.

٣- تنشأ جميع الخلايا من خلايا حية مماثلة لها.

٦

ج- يوضح الشكل المجاور نوعاً من الديدان يعيش في جسم الإنسان.

مستعيناً به وبما درستّه أجب عن الأسئلة التالية:

١- ما اسم هذه الدودة؟

١٠

٣ درجات

الدودة الشريطية

٢- ما اسم مجموعة الحيوانات اللافقارية التي تنتمي إليها هذه الدودة؟

٣ درجات

الديدان المفطحة

٣- أي أعضاء جسم الإنسان تعيش فيه هذه الدودة؟

٣ درجات

الأمعاء أو الأمعاء الدقيقة

٤- كيف يصاب الإنسان بهذا النوع من الديدان؟

درجة واحدة

عندما يأكل لحماً غير مطبوخ جيداً ويحتوي على يرقات الدودة

السؤال الرابع:

أ- قارن بين الإسفنجيات والجوفمعيويات وفقاً لأوجه المقارنة الواردة في الجدول أدناه.

٨

الجوفمعيويات	الإسفنجيات	أوجه المقارنة
تمتلك مجسّات حول فمها تطلق خلايا لاسعة (حويصلات خيطية) من أجل الإمساك بالفريسة أو لها لوامس تحتوي على خلايا لاسعة تستخدمها في الحصول على الغذاء	تصفية الطعام من الماء الغني بالمخلوقات المجهرية حيث تقوم خلايا متخصصة ببلع الطعام وهضمه	طريقة التغذية
من الماء المحبب بها	يتدفق عبر مسام الجسم	طريقة الحصول على الأكسجين

٢ × ٤ = ٨ درجات

٦ درجة



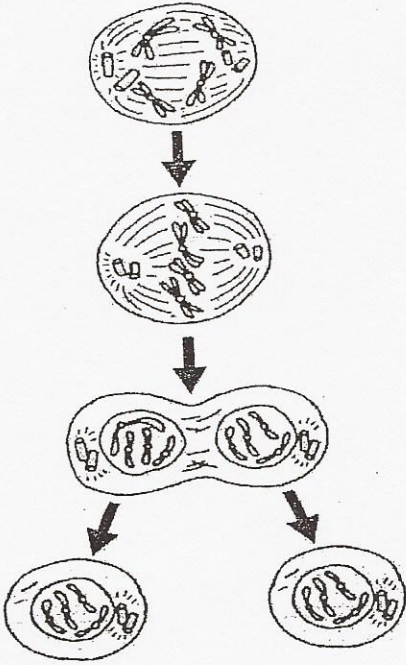
ب- يوضح الشكل المجاور مراحل أحد نوعي الانقسام في خلية حية. مستعيناً به وبما درسته أجب عن الأسئلة التالية:

١- ما نوع الانقسام الموضح في الشكل المجاور؟

المتساوي أو الميوزي

١٢

$$١٢ = ٤ \times ٣$$



٢- ما عدد الخلايا التي تنتج في المرحلة الأخيرة من هذا الانقسام؟

اثنان أو ٢

٣- أي أنواع الخلايا يحدث فيها هذا الانقسام

الجسمية أم الجنسية؟

الجسمية

٤- اكتب فائدة واحدة لهذا النوع من الانقسام.

النمو أو تعويض الخلايا التالفة أو الهرمة أو تتكاثر به بعض المخلوقات الحية أو بعض أشكال التكاثر

اللاجسي تنتج من الانقسام المتساوي

ج- أكمل الخريطة المفاهيمية أدناه بكتابة أسماء مجموعات الحيوانات اللافقارية.

$$٦ = ٤ \times ١,٥$$

اللافقاريات

٦

الديدان الحلقية

الإسفنجيات

الديدان الأسطوانية

الديدان المفطحة

شوكيات الجلد

الرخويات

المفصليات

الجوفمعيويات