

تم تحميل هذا الملف من موقع المناهج البحرينية



*للحصول على أوراق عمل لجميع الصفوف وجميع المواد اضغط هنا

<https://almanahj.com/bh>

* للحصول على أوراق عمل لجميع مواد الصف السابع اضغط هنا

<https://almanahj.com/bh/7>

* للحصول على جميع أوراق الصف السابع في مادة علوم ولجميع الفصول, اضغط هنا

<https://almanahj.com/bh/7>

* للحصول على أوراق عمل لجميع مواد الصف السابع في مادة علوم الخاصة بـ اضغط هنا <https://almanahj.com/bh/7>

* لتحميل كتب جميع المواد في جميع الفصول للـ الصف السابع اضغط هنا

<https://almanahj.com/bh/grade7>

[almanahjbhbot/me.t//:https](https://t.me/almanahjbhbot)

للتحدث إلى بوت على تلغرام: اضغط هنا

16

يوجد لها أشباه أوراق وأشباه سيقان وأشباه
جذور: *

(0.5 نقطة)

الحزازيات

السرخسيات

ذيل الحصان

لا شيء مما ذكر

17

فتحات صغيرة في البشرة تسمح لثاني أكسيد
الكربون والماء والأكسجين بالدخول إلى النبات
والخروج منه: *

(0.5 نقطة)



3

يقيس عداد المسافة في السيارة المسافة التي قطعتها بينما يعطي مقياس السرعة : *
(0.5 نقطة)

السرعة المتوسطة

السرعة اللحظية

السرعة المنتظمة

الزمن

4

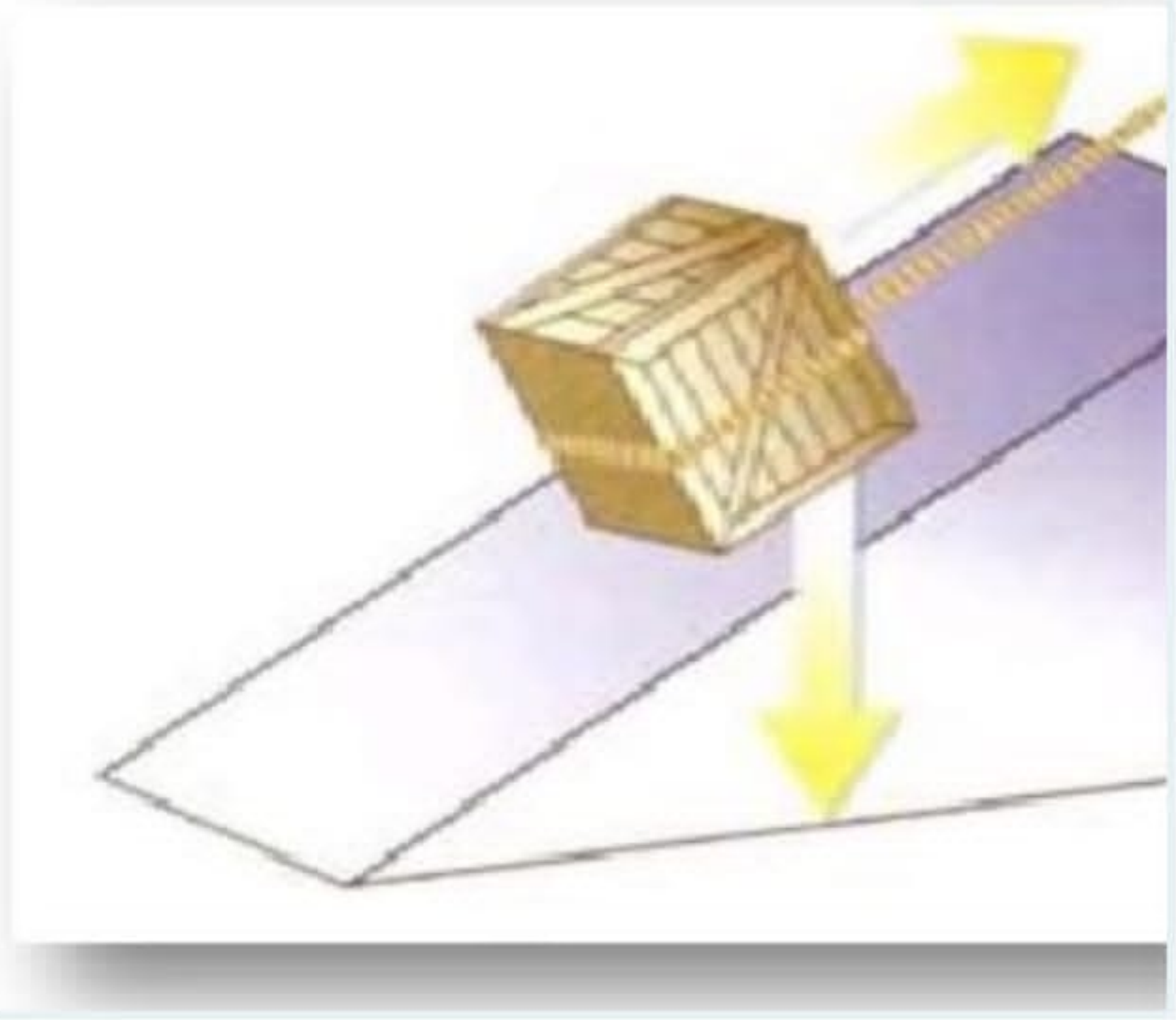
الوحدة المستعملة في قياس السرعة المتوسطة هي *
(0.5 نقطة)

م / ث

جول

7

تسمى الآلة في الشكل المجاور: *
(0.5 نقطة)



بكرة

عجلة ومحور

برغي

مستوى مائل

الاول

الثاني

الثالث

لا شيء مما ذكر

13

جميع الخصائص المعطاة هي من خصائص
النباتات البذرية ما عدا: *
(0.5 نقطة)

تنقسم إلى نباتات معراة البذور ونباتات مغطاة البذور

تنتج أبواغًا

تتكون من الجنين والغذاء اللازم لنموه

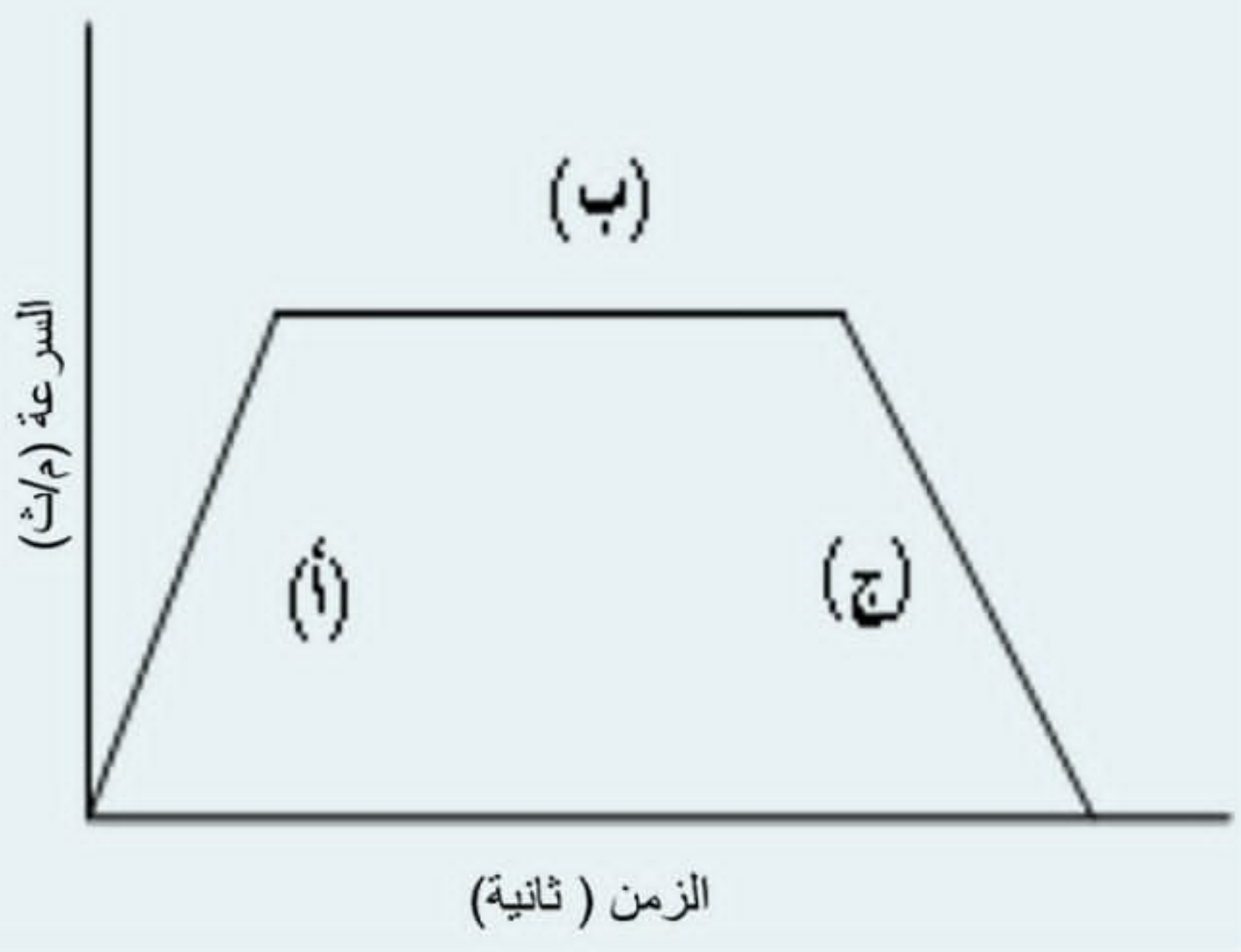
تتكاثر عن طرق البذور

14

النباتات اللاوعائية تنقسم الى نوعين بذرية ولا
بذرية هذه العبارة: *

10

ما الذي يمثله الرمز ب في المنحنى التالي *
(0.5 نقطة)



سرعة متوسطة

سرعة ثابتة

سرعة متجهة

التسارع

11

4

الوحدة المستعملة في قياس السرعة المتوسطة هي * (0.5 نقطة)

م / ث

جول

نيوتن

م

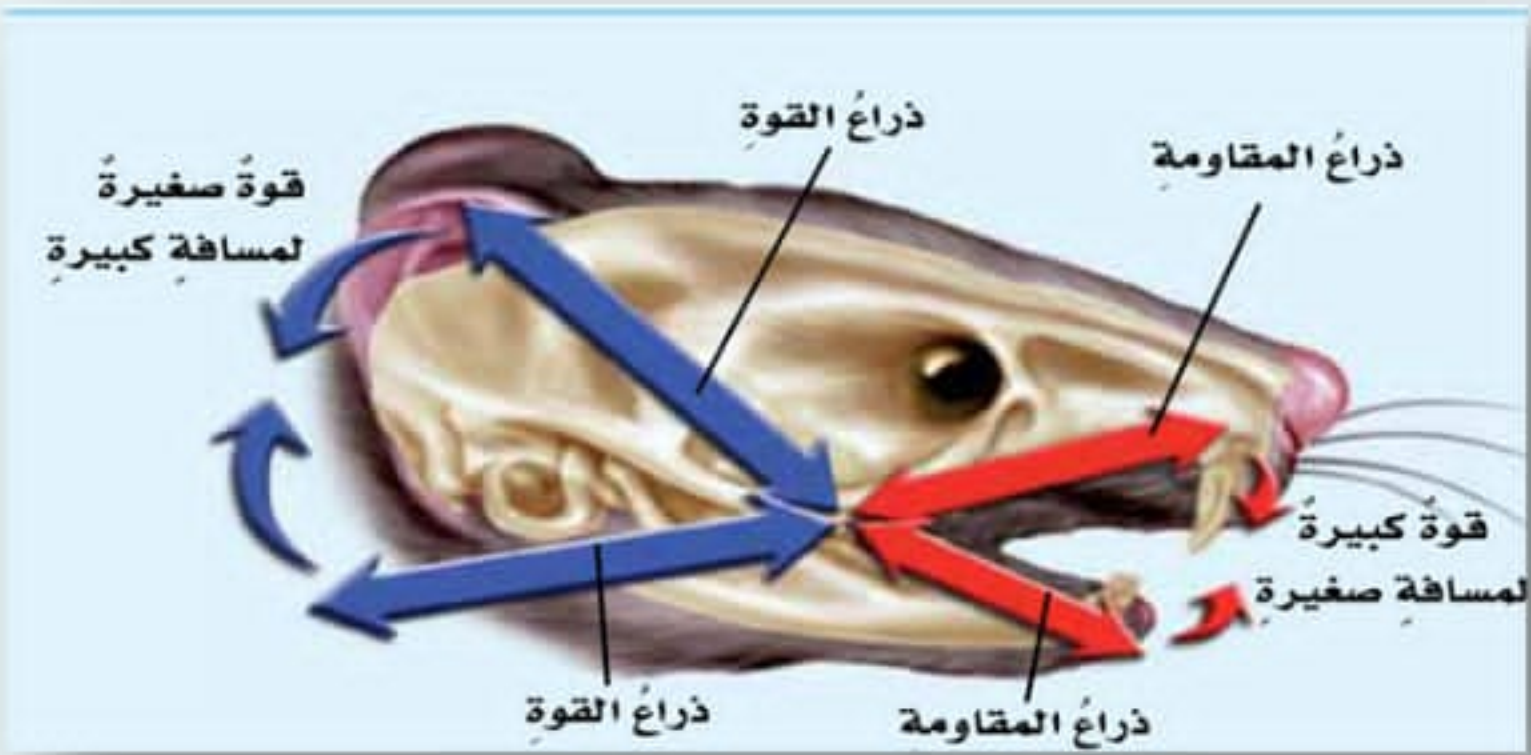
5

في الشكل المجاور, فازت سيارة السباق الصفراء على منافسيها حيث قطعت مسافة 150 مترا في زمن قدره 30 ثانية. احسبي سرعتها المتوسطة. * (0.5 نقطة)



8

أسنان آكلات اللحوم تتخذ شكل : *
(0.5 نقطة)



الاسافين

العجلة

البكرة

المستوى المائل

9

في الشكل التالي ماذا يحدث عندما تتدحرج

18

في الشكل المجاور تصنف ساق النبات : *
(0.5 نقطة)



عشبية

خشبية

5

في الشكل المجاور, فازت سيارة السباق
الصفراء على منافسيها حيث قطعت مسافة
150 مترا في زمن قدره 30 ثانية. احسبي
سرعتها المتوسطة.*
(0.5 نقطة)



5 م/ث

10 م/ث

50 م/ث

15 م/ث

من مضاعفات العدد 3

من مضاعفات العدد 4

لا شيء

22

تحتوي على تراكيب أنبوية الشكل تنقل الماء والغذاء والمواد الأخرى داخل النبات : *

(0.5 نقطة)

نباتات وعائية

نباتات لا وعائية

إرسال

يتم إنشاء هذا المحتوى بواسطة مالك النموذج. سيتم إرسال البيانات التي ترسلها إلى مالك النموذج. Microsoft غير مسؤولة عن ممارسات الأمان والخصوصية لعملائها، بما في ذلك ممارسات مالك هذا النموذج. لا تفصح أبداً عن كلمة مرورك.

يتم التشغيل بواسطة Microsoft Forms | الخصوصية وملفات تعريف الارتباط | شروط الاستخدام

20

المخاريط هي تراكيب التكاثر في النبات هذه
 العبارة: *
 (0.5 نقطة)

صححة

خاطئة

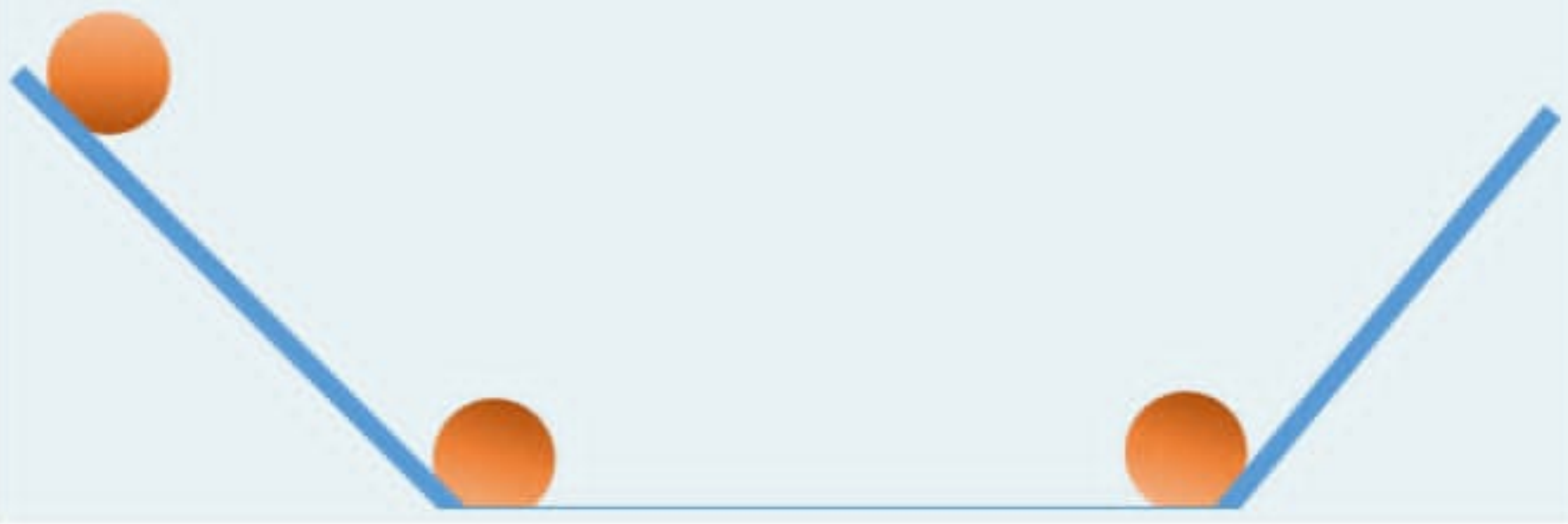
21

عدد بتلات الزهرة في النباتات ذوات الفلقة
 يكون: *
 (0.5 نقطة)



9

في الشكل التالي ماذا يحدث عندما تتدحرج الكرة نزولاً من الأعلى إلى الأسفل؟ *
(0.5 نقطة)



تزداد سرعتها

يكون تسارعها صفراً

تكون السرعة والتسارع في الاتجاه نفسه

تكون السرعة والتسارع في اتجاهين متعاكسين

10

ما الذي يمثله الرمز ب في المنحنى التالي *
(0.5 نقطة)



19

الجزء الذي ينقل الماء والمواد الذائبة من
الجذور إلى النبات : *

(0.5 نقطة)

الخشب

اللحاء

الكامبيوم

جميع ما ذكر

20

المخاريط هي تراكيب التكاثري في النبات هذه
العبارة : *

(0.5 نقطة)

صحيحة

خاطئة

14

النباتات اللاوعائية تنقسم الى نوعين بذرية ولا بذرية هذه العبارة : *

(0.5 نقطة)

صححة

خاطئة

15

يحتوي تراكيب تنتج الأبواغ وتشبه قرن الماشية : *

(0.5 نقطة)

الحزازيات

السرخسيات

حشيشة الكبد

العشبة ذات القرون

11

احسبي الشغل الذي تبذله قوة مقدارها 90 نيوتن قطعت مسافة 10 أمتار: *

(0.5 نقطة)

90 جول

900 جول

9000 جول

9 جول

12

لعبة السيسو رافعة من النوع: *

(0.5 نقطة)

