

تم تحميل هذا الملف من موقع المناهج العُمانية



*للحصول على أوراق عمل لجميع الصفوف وجميع المواد اضغط هنا

<https://almanahj.com/bh>

* للحصول على أوراق عمل لجميع مواد الصف السابع اضغط هنا

<https://almanahj.com/bh/7>

* للحصول على جميع أوراق الصف السابع في مادة علوم ولجميع الفصول, اضغط هنا

<https://almanahj.com/bh/7science>

* للحصول على أوراق عمل لجميع مواد الصف السابع في مادة علوم الخاصة بـ الفصل الثاني اضغط هنا

<https://almanahj.com/bh/7science2>

* لتحميل كتب جميع المواد في جميع الفصول للـ الصف السابع اضغط هنا

<https://almanahj.com/bh/grade7>

* لتحميل جميع ملفات المدرس مدرسة أوال الإعدادية للبنين اضغط هنا

للتحدث إلى بوت على تلغرام: اضغط هنا

https://t.me/omcourse_bot



مملكة البحرين
وزارة التربية والتعليم
إدارة الامتحانات / قسم الامتحانات

امتحان الصف الأول الإعدادي للعام الدراسي ٢٠١٢/٢٠١٣م

الفصل الدراسي الثاني

الزمن : ساعتان

المادة : العلوم



السؤال الأول:

١- تمثل العبارات الثمان أدناه سؤالاً من نوع احتر الإجابة الصحيحة لكل عبارة، ثم ارسم دائرة حول الرمز الممثل لها.

١- ما الذي يشاهده العلماء بالمجهر؟

١٢

- أ- العظام.
ب- الخلايا.
ج- الأعضاء.
د- الأجهزة.

٢- أي أنواع الخلايا التالية تتميز بطولها وكثرة الزوائد فيها؟

- أ- العصبية.
ب- العضلية.
ج- العظمية.
د- الدهنية.

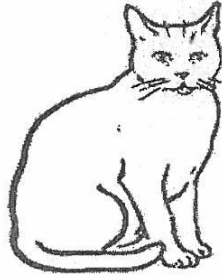
٣- أي مما يلي يحدث أثناء التكاثر الجنسي؟

- أ- التجدد.
ب- التبرعم.
ج- الانشطار.
د- الإخصاب.

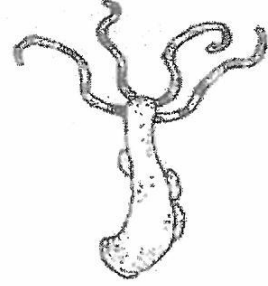
٤- اللون الأبيض في أزهار نبات البازلاء صفة متنحية. ما عدد الجينات اللازمة لظهور أزهار بيضاء في هذا النبات؟

- أ- جينين سائدين.
ب- جينين متنحيين.
ج- جين سائد واحد.
د- جين متنحي واحد.

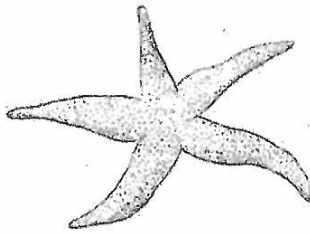
٥- أي المخلوقات الحية التالية متماثل جانبيًا؟



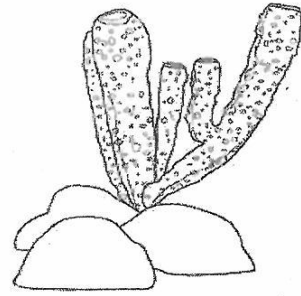
ب



أ



د



ج

٦- أي الخيارات التالية من خصائص الديدان الحلقية؟

هل تمتلك جهازًا هضميًا ذا فتحتين؟	هل تمتلك جهازًا دوريًا مفتوحًا؟	
نعم	لا	أ
نعم	نعم	ب
لا	نعم	ج
لا	لا	د

٧- ماذا يغطي جلد التماسيح؟

ب- صوف.

أ- قشور.

د- أشواك.

ج- حرشف.

٨- ما الذي يميز ريش الزغب في الطيور؟

ب- ثقيل وناعم.

أ- ثقيل وخشن.

د- خفيف وناعم.

ج- خفيف وخشن.

ب- اكتب وظيفة واحدة لكل مما يلي:

١- المثانة الغازية في سمكة الشعري.

٦

٢- الجلد في الزواحف.

٣- الخياشيم في الرخويات المائية.

ج- الطيور هي الحيوانات الوحيدة التي يغطي جسمها الريش. أجب عن السؤالين التاليين:

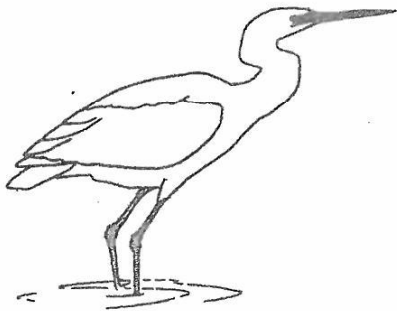
١- اذكر ثلاثة من التكيفات التي ساعدت الطيور على الطيران.

٥

i.

ii.

iii.



٢- يمتلك الطائر الموضح في الشكل المجاور منقارًا طويلًا.

ما أهمية ذلك بالنسبة للطائر؟

السؤال الثاني:

أ- فسّر لكل مما يلي:

١- تستطيع الجوفمعيويات الحصول على غذائها من جميع الجهات.

٩

٢- إزالة المخاط عن جلد دودة الأرض يؤدي إلى موتها.

٣- عدم حدوث عملية البناء الضوئي في خلايا جذر النبات.

ب- تقسم الثدييات تبعًا لمراحل نمو الجنين فيها إلى ثلاثة أنواع رئيسة. أجب عن الأسئلة التالية:

٨

١- حدد ما إذا كانت الثدييات من ذوات الدم الحار أم الدم البارد. -----

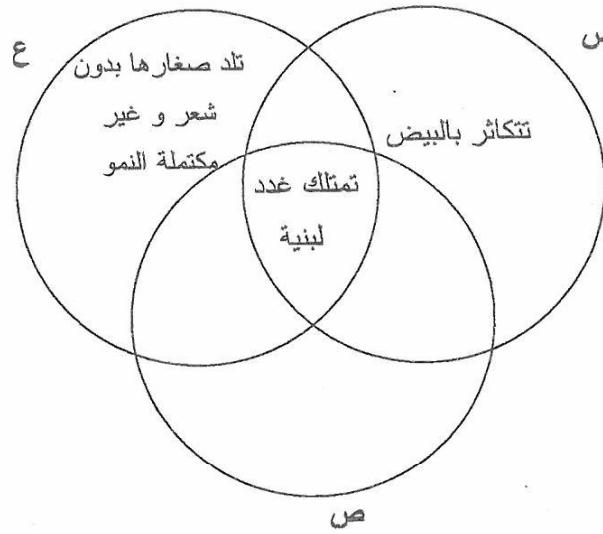
٢- كيف تساعد أسنان الإنسان على أكل النباتات واللحوم؟

----- .I ----- .II

٣- ما نوع الإخصاب في الثدييات؟ -----

٤- ما العضو الذي يتكون من عدد كبير جدًا من الحويصلات الهوائية في الثدييات؟ -----

٥- يوضح المخطط أدناه الأنواع الثلاثة الرئيسة للثدييات.



ص

مستعينًا بالمخطط أجب عن السؤالين التاليين:

i. ما الخاصية المشتركة بين الأنواع الثلاثة كما تظهر في المخطط؟

ii. اكتب أسماء الأنواع الثلاثة الممثلة بالحروف س، ص، ع.

س: ----- ص: ----- ع: -----

ج- يوضح الجدول المجاور التركيب الجيني لصفة شحمة الأذن عند ثلاثة أفراد، علمًا بأن الشحمة غير الملتحمة (E)

الثالث	الثاني	الأول	الفرد
EE	Ee	ee	التركيب الجيني

صفة سائدة في الإنسان، بينما شحمة الأذن الملتحمة (e) صفة متنحية.

مستعينًا به، حدد أي من الأفراد الثلاثة:

٦

١- شحمة الأذن لديه غير ملتحمة؟ -----

٢- يمتلك جينين سائدين؟ -----

٣- يمتلك صفة هجينة لشحمة الأذن؟ -----

السؤال الثالث:

أ- يوضح الشكل المجاور ضفدعًا بالغًا. مستعينًا به وبما درسته أجب عن الأسئلة التالية:

١- ما اسم المجموعة الفقارية التي ينتمي إليها الضفدع؟

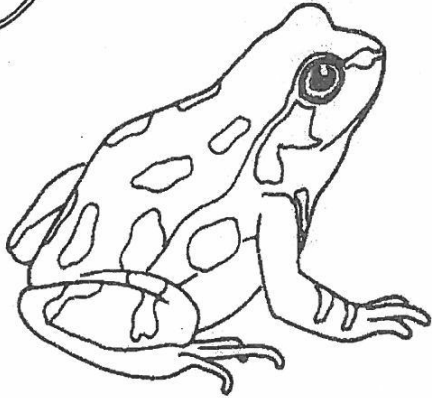
٥

٢- حدد وسيلتين يستخدمهما الضفدع البالغ للتنفس.

i. -----

ii. -----

٣- كيف تتكيف الضفادع مع انخفاض درجات الحرارة؟



٢٨ درجة

ب- يوضح الشكل المجاور نموذجًا لخلية. مستعينًا به وبما درسته أجب عن الأسئلة التالية:

١- ما نوع هذه الخلية نباتية أم حيوانية؟

١٢

٢- اكتب أسماء الأجزاء الممثلة بالرموز س، ص، ع.

س: -----

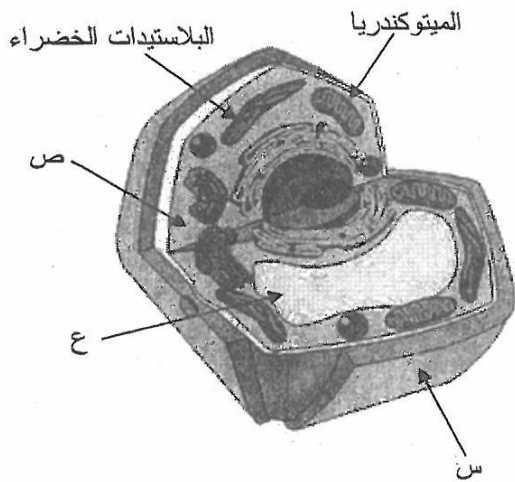
ص: -----

ع: -----

٣- أي من الأجزاء المشار إليها بالأسماء:

i. يصنع الغذاء للخلية؟ -----

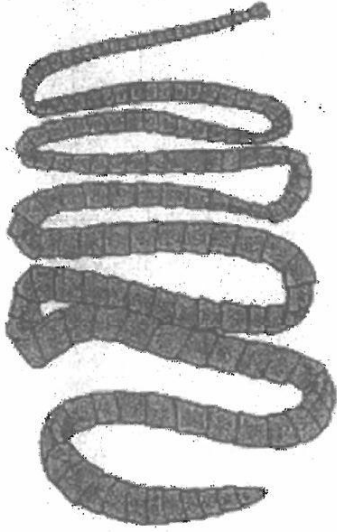
ii. يحول طاقة الغذاء إلى شكل آخر من الطاقة؟ -----



ج- يوضح الشكل المجاور نوعًا من الديدان يعيش في جسم الإنسان. مستعينًا به وبما درسته أجب عن الأسئلة التالية:

١- ما اسم هذه الدودة؟

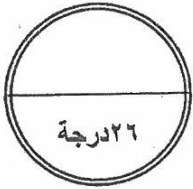
١١



٢- ما اسم مجموعة الحيوانات اللافقارية التي تنتمي إليها هذه الدودة؟

٣- أي أعضاء جسم الإنسان تعيش فيه هذه الدودة؟

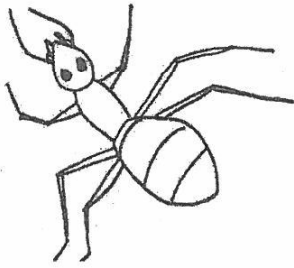
٤- كيف يصاب الإنسان بهذا النوع من الديدان؟



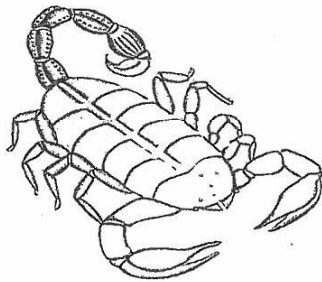
السؤال الرابع:

أ- توضح الصور الثلاث أدناه حيوانات مفصليّة ممثلة بالرموز س، ص، ع.

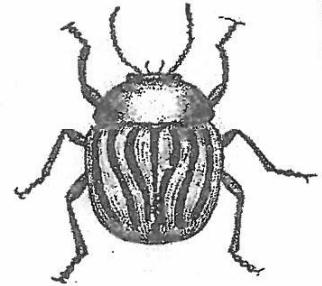
٩



ع



ص



س

مستعينًا بها وبما درسته أجب عن الأسئلة التالية:

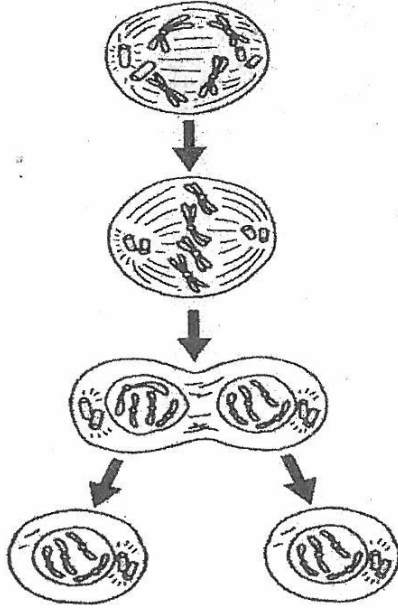
١- لماذا سمّيت هذه الحيوانات بالمفصليات؟

٢- أيّ الحيوانات الثلاثة من الحشرات؟ وأيها من العنكبيات؟

الحشرات هي: _____ العنكبيات هي: _____

٣- ما اسم العملية التي يستبدل فيها هذا النوع من الحيوانات هيكله الخارجي؟

ب- يوضح الشكل المجاور مراحل أحد نوعي الانقسام في خلية حية. مستعيناً به وبما درسته أجب عن الأسئلة التالية:



١- ما نوع الانقسام الموضح في الشكل المجاور؟

١١

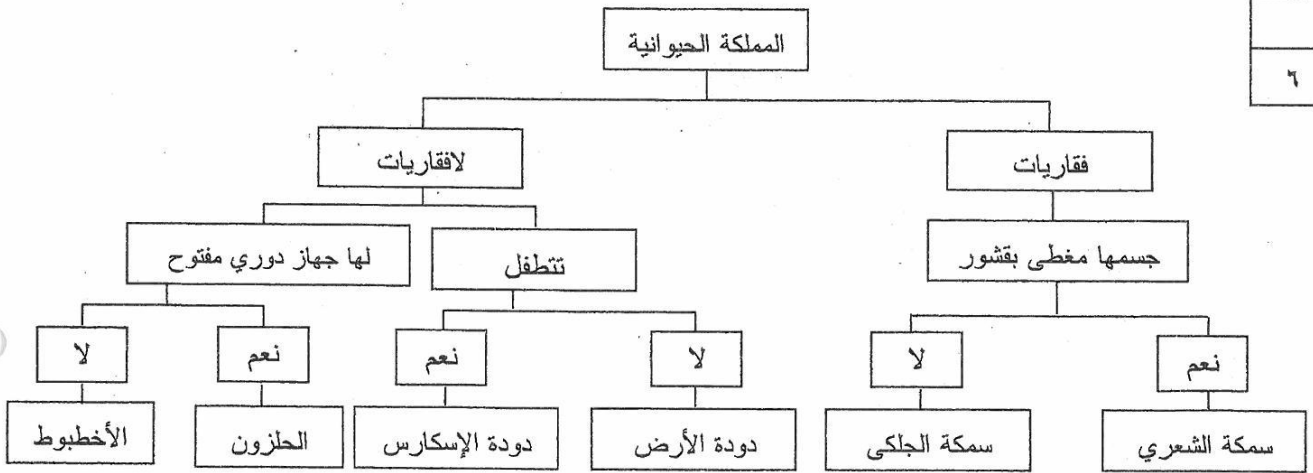
٢- ما عدد الخلايا التي تنتج في المرحلة الأخيرة من هذا الانقسام؟

٣- أي أنواع الخلايا يحدث فيها هذا الانقسام

الجسمية أم الجنسية؟

٤- اكتب فائدة واحدة لهذا النوع من الانقسام.

ج- يوضح المخطط أدناه بعض خصائص الحيوانات.



مستعيناً به أجب عن الأسئلة التالية:

١- ما الحيوان اللافقاري الذي يعتمد في غذائه على مخلوق آخر؟

٢- ما الحيوان الفقاري الذي لا يغطي جسمه قشور؟

٣- ما الحيوان اللافقاري الذي ليس له أوعية دموية؟

انتهت الأسئلة