

تم تحميل هذا الملف من موقع المناهج البحرينية



* للحصول على أوراق عمل لجميع الصفوف وجميع المواد اضغط هنا

<https://almanahj.com/bh>

* للحصول على أوراق عمل لجميع مواد الصف السابع اضغط هنا

<https://almanahj.com/bh/7>

* للحصول على جميع أوراق الصف السابع في مادة حاسوب ولجميع الفصول, اضغط هنا

<https://almanahj.com/bh/7computer>

* للحصول على أوراق عمل لجميع مواد الصف السابع في مادة حاسوب الخاصة بـ الفصل الثاني اضغط هنا

<https://almanahj.com/bh/7computer2>

* لتحميل كتب جميع المواد في جميع الفصول للـ الصف السابع اضغط هنا

<https://almanahj.com/bh/grade7>

[almanahjbhbot/me.t//:https](https://t.me/almanahjbhbot)

للتحدث إلى بوت على تلغرام: اضغط هنا



الهدف:

- يُدرجُ تسميةً توضيحيةً.

المقدمة:

تُعتبرُ التسميةُ التوضيحيةُ من الأمورِ التي توفّرُ كثيرًا من الوقتِ خاصّةً إذا احتوى المستندُ الكثيرَ من الصُورِ والجداولِ والأشكالِ. تُتيحُ هذه الخاصيّةُ إضافةَ اسمِ توضيحيٍّ (رقم + عنوان) للجداولِ أو الصُورِ والأشكالِ. ويتمُّ تحديثُ أرقامِ هذه العناصرِ تلقائيًا كلّما قمتُ بتحديثِ المستندِ بإضافةِ عنصرٍ جديدٍ أو حذفه.

٢

١

خطوات التنفيذ:

ولإضافة تسمية توضيحية إلى المستندِ

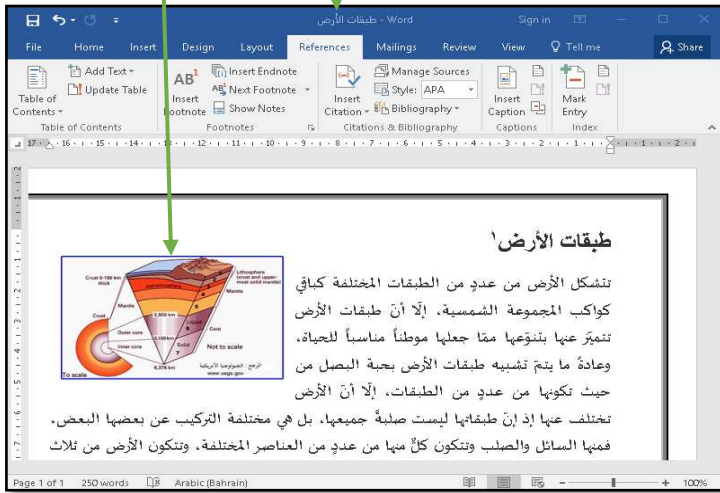
أقومُ بالآتي:

١- أفتحُ الملفَّ "طبقات الأرض".

٢- أحدّد الكائنَ الرُسوميَّ الذي أرغبُ في

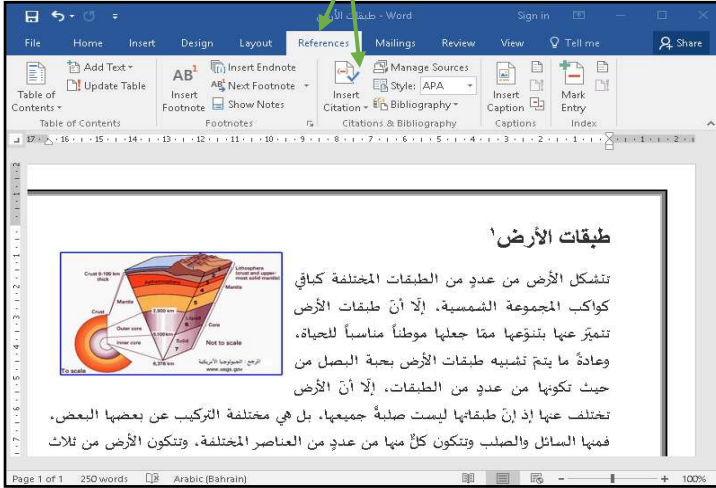
إضافة نصّ وصفيٍّ إليه وليكن الصورة

أعلى المستندِ.





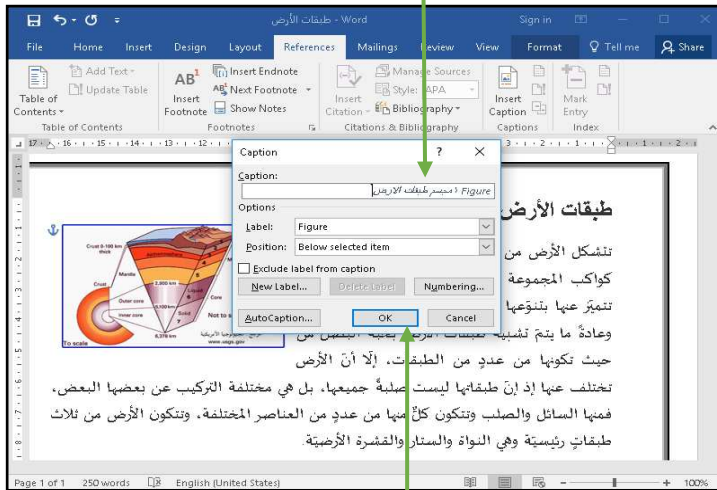
٣



٣- أختار من القائمة Reference الزرّ
.Insert Footnote

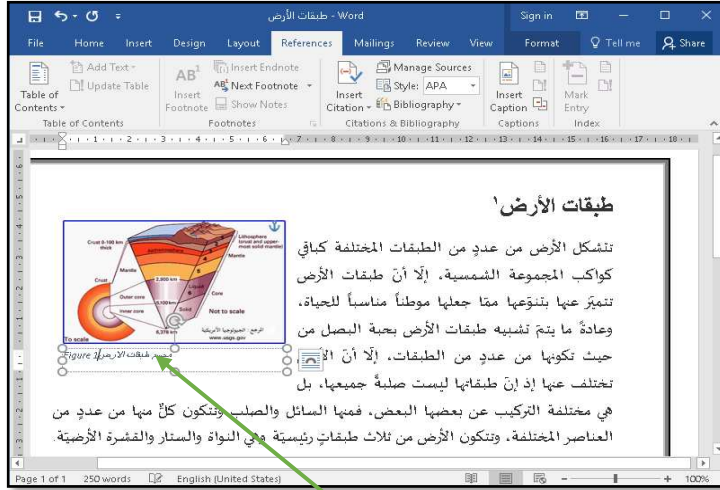
٤- أكتب النصّ التوضيحيّ داخل مربع
النصّ Caption من خلال النافذة التي
ظهرت على الشاشة، وليكن النصّ
" مجسّم لطبقات الأرض".

٤



٥- أضغطُ على الزرّ Ok.

٥



٦- ألاحظ ظهورَ التسميةِ أسفلَ الصورةِ.

٧- أحفظُ الملفَّ.

٧

٦

