

تم تحميل هذا الملف من موقع المناهج العُمانية



*للحصول على أوراق عمل لجميع الصفوف وجميع المواد اضغط هنا

<https://almanahj.com/bh>

* للحصول على أوراق عمل لجميع مواد الصف السابع اضغط هنا

<https://almanahj.com/bh/7>

* للحصول على جميع أوراق الصف السابع في مادة علوم ولجميع الفصول, اضغط هنا

<https://almanahj.com/bh/7science>

* للحصول على أوراق عمل لجميع مواد الصف السابع في مادة علوم الخاصة بـ الفصل الثاني اضغط هنا

<https://almanahj.com/bh/7science2>

* لتحميل كتب جميع المواد في جميع الفصول للـ الصف السابع اضغط هنا

<https://almanahj.com/bh/grade7>

للتحدث إلى بوت على تلغرام: اضغط هنا

https://t.me/omcourse_bot

مملكة البحرين

وزارة التربية والتعليم

إدارة الامتحانات / قسم الامتحانات

نموذج الإجابة

امتحان نهاية الفصل الثاني للعام الدراسي ٢٠١٣ / ٢٠١٤ م

لـلصف الأول الإعدادي

المادة : العلوم

الزمن : ساعتان

أجب عن جميع الأسئلة الآتية

28 درجة

السؤال الأول

16 درجة

(أ) تمثل العبارات أدناه سؤالاً من نوع الاختيار من متعدد. اختر الإجابة الصحيحة لكل عبارة، ثم ارسم دائرة حول الرمز الممثل لها.

1- جميع الحيوانات المائية التالية ذات تماثل شعاعي ما عدا:

- أ- جراد البحر.
ب- قنفذ البحر.
ج- قنديل البحر.
د- نجم البحر.

2- أي أنواع المناظير الفلكية يمكن استعماله ليلاً ونهاراً وفي معظم الظروف الجوية؟

- أ- الكاسر.
ب- العاكس.
ج- الراديوي.
د- الكهرومغناطيسي.

3- طبقة الغلاف الجوي الأقرب إلى سطح الأرض هي:

- أ- الستراتوسفير.
ب- الميزوسفير.
ج- التيرموسفير.
د- التروبوسفير.

4- أي النجوم التالية درجة حرارتها أقل؟

- أ- الزرقاء.
ب- الصفراء.
ج- الحمراء.
د- الخضراء.

- 5- الموجة الكهرومغناطيسية الأطول بين الموجات التالية هي:
 أ-الراديو.
 ب-السينية.
 ج-الميكروويف.
 د-جاما.

- 6-ماذا تسمى عملية صعود الهواء الساخن وهبوط الهواء البارد؟
 أ-التوصيل.
 ب-الحمل.
 ج-الحببة الهوائية.
 د-الاشعاع.



- 7-ما المجموعة التي ينتمي اليها الحيوان المبين في الشكل؟
 أ-الاسفنجيات.
 ب-الرخويات.
 ج-الجوفمعيويات.
 د-المفصليات.

- 8-أي الكواكب التالية يعتبر الاقرب الى الأرض والشمس؟
 أ-المشتري.
 ب-الزهرة.
 ج-المريخ.
 د-عطارد.

12 درجة

(ب) اكتب اسم المفهوم العلمي الذي يمثل كل عبارة من العبارات التالية في المكان المخصص بين القوسين:

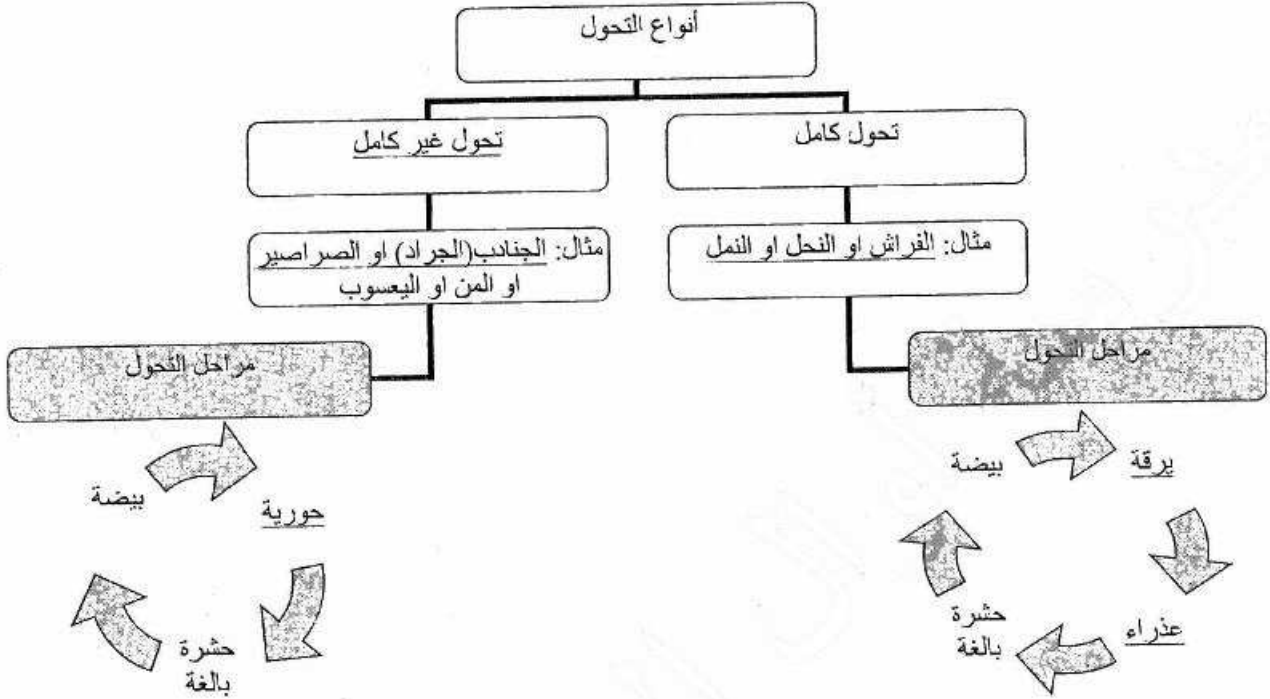
- 1- (درجة الندى) درجة الحرارة التي يصل عندها الهواء الى حالة الاشباع ببخار الماء .
 2- (الجهاز الدوري المغلق) نوع من أجهزة الدوران يمر الدم خلاله في اوعية دموية بدلاً من تدفقه حول الاعضاء .
 3- (الزغب) ريش خفيف ناعم صغير يعمل كطبقة عازلة تحتفظ بالهواء الدافئ بالقرب من جلد الطيور البالغة .
 4- (الكوكبات) مجموعات من النجوم ذات شكل ثابت في السماء .
 5- (المذنب) جسم كبير مكون من الجليد والصخور يدور حول الشمس في مدار اهليلجي .
 6- (الضغط الجوي) وزن عمود الهواء من سطح الأرض الى نهاية الغلاف الجوي والمؤثر في وحدة المساحة .

20 درجة

6 درجات

السؤال الثاني

(أ) أكمل المخطط التالي الذي يمثل أنواع التحول في الحشرات بالمعلومات الناقصة:



6 درجات

(ب) قارن في الجدول التالي بين الجبهات الهوائية الباردة والجبهات الهوائية الدافئة من حيث طريقة تكون كل منهما:

الجبهات الهوائية الباردة	عندما تتقدم كتلة هوائية باردة وتندفع إلى أسفل كتلة هوائية دافئة ترغم الأخيرة على الارتفاع إلى أعلى. (3 درجات)
الجبهات الهوائية الدافئة	عندما تندفع كتلة هوائية دافئة إلى منطقة أكثر برودة تتكون جبهة دافئة. (3 درجات)

8 درجات

(ج) فسر ما يلي تفسيراً علمياً صحيحاً:

- معظم أنواع الحلزونات المائية مهددة بالانقراض. بسبب الصيد الجائر من قبل الانسان.
- تسمية الدودة القلبية بهذا الاسم. لأنها تصيب قلب الكلب فتسد اوعية قلبه او صماماته وتسبب له الموت.
- يستطيع النسر التحليق عاليًا لفترة زمنية طويلة. لأن مساحة اجنحته الكبيرة تزوده بقوة رفع كافية لكي يطير معظم الوقت محومًا دون ان يضطر لتحريكها.
- احتواء رئات الطيور والثدييات على عدد كبير جدًا من الحويصلات الهوائية. لأن الطيور والثدييات تعيش حياة نشطة وتحتاج لتبادل غاز ثاني أكسيد الكربون والاكسجين خلال عملية التنفس.

السؤال الثالث

(أ) قارن بين كلاً مما يلي من خلال أوجه المقارنة المبينة في كل جدول من الجداول التالية:

27 درجة



-1

الأعاصير البحرية	الأعاصير القمعية	وجه المقارنة
استمر لأسابيع	15 دقيقة على الأكثر	زمن استمرار حدوثها
الآلاف الكيلومترات	10 كم على الأكثر	مسافة تحركها
تسبب الدمار	تعمل كمكساة هوائية تحمل كل ما في طريقها	الخطورة



-2

المد المنخفض (درجة)	مد الربيع (درجة)	الشكل
		وجه المقارنة
عندما يشكل كل من الشمس والقمر زاوية قائمة مع الأرض (درجتان)	عندما تكون الشمس والقمر والأرض على نفس الاستقامة (درجتان)	نوع المد
		سبب حدوثه



-3

النيازك	الشهب	وجه المقارنة
صخور وفلزات	صخور وفلزات	المواد المكونة لكل منهما
لا ينصهر	يتبخز في الغلاف الجوي	التبخز والانصهار
تسقط على الارض	لا يصل الى الارض	الوصول الى الارض



(ب) يوضح الشكل التالي صورة العنكبوت، مستعيناً بالصورة وبما درسته أجب عما يلي:

1- ماذا يسمى العنكبوت في الشكل؟ (درجة)

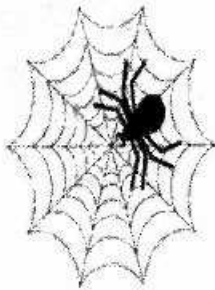
العنكبوت النساج

2- يمتاز هذا العنكبوت بجسمه المكون من قطعتين. أذكرهما. (درجتان)

بطن و رأس صدر

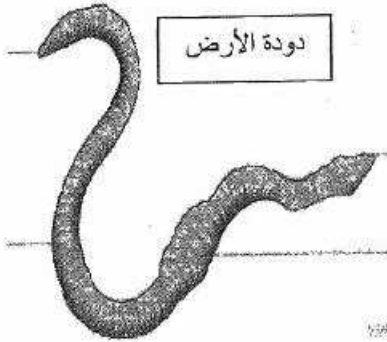
3- ما فائدة الزائدتين القريبتين من فمه؟ (درجتان)

حقن الفريسة بالسّم، بحيث يشل حركتها.



4 درجات

(ج) من خلال الرسم الذي امامك اجب عن الاسئلة التالية:



دودة الأرض

1- ما اسم مجموعة الديدان التي تنتمي اليها دودة الأرض؟ (درجة)
الديدان الحلقية

2- اذكر سببين لوجود طبقة رقيقة من المخاط على جسم دودة الارض. (درجتان)
-يحافظ على رطوبتها.

-وحدوث عملية تبادل الغازات من خلال جلدها. او للتخلص من غاز ثاني أكسيد الكربون والحصول على غاز الاكسجين.

3- اذكر وظيفة الأشواك في جسم دودة الأرض؟ (درجة)
تساعد على تحركها في التربة.

25 درجة

7 درجات

السؤال الرابع

(أ) من خلال دراستك للنجوم والمجرات اجب عن الأسئلة التالية:

1- ما اسم السحابة التي تبدأ بها حياة النجم؟ السديم.

2- على ماذا تعتمد دورة حياة النجم؟
تعتمد على كتلته.

3- عدّد أنواع المجرات حسب شكلها. اهليلجية، حلزونية، غير منتظمة الشكل.

4- ايهما يستخدم لقياس المسافات بين المجرات، الوحدة الفلكية ام السنة الضوئية؟ ولماذا؟
السنة الضوئية.

لان المسافة بين المجرات كبيرة جداً، او لان مقدار السنة الضوئية كبير جداً، او لان السنة الضوئية أكبر بكثير من الوحدة الفلكية.

4 درجات

(ب) من خلال الرسم الذي امامك اجب عن الاسئلة التالية:

1- الى أي مجموعة ينتمي سمك الشعري؟

الأسماك العظمية.

2- ما السبب الرئيسي في غوص السمكة أو طفوها؟

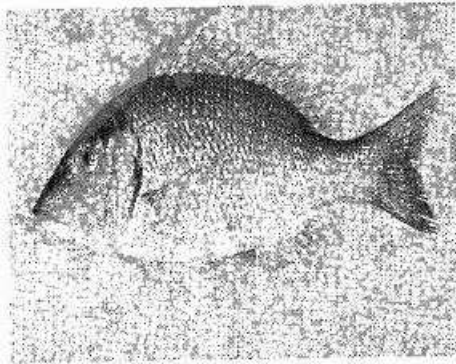
وجود المثانة الغازية.

3- لماذا تتشابه معظم الأسماك العظمية في تركيب اجسامها؟

لأنها تكيفت لتعيش في بيئات متماثلة.

4- ما نوع الإخصاب في سمك الشعري؟

إخصاب خارجي.



سمك الشعري

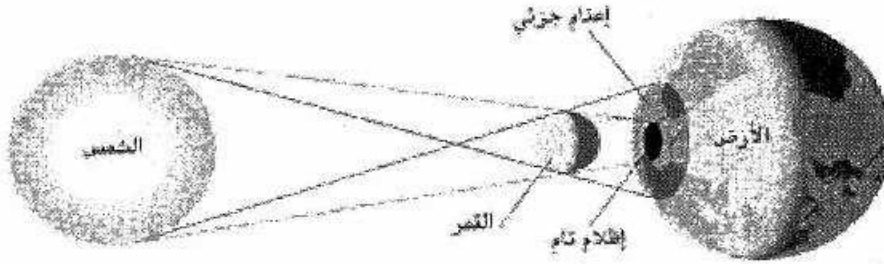


(ج) اكتب في المكان المخصص في الجدول امام كل مخلوق من المخلوقات الحية الواردة فيه اسم مجموعة المخلوقات الحية التي ينتمي اليها، وهل هو من الفقاريات او اللافقاريات (لاحظ المثال المحلول)

المخلوق الحي	فقاريات / لافقاريات	مجموعة المخلوق الحي (تصنيفه)
النعامة 	فقاريات	الطيور
التمساح 	فقاريات	الزواحف
العلق 	لافقاريات	الديدان
الاسفنج 	لافقاريات	الاسفنجيات
المرجان 	لافقاريات	الجوفمعيويات (اللاسعات)
نجم البحر 	لافقاريات	شوكيات الجلد



(د) الشكل التالي يبين ظاهرة سببها العلاقة بين الشمس والأرض والقمر .



1- ما اسم هذه الظاهرة؟ (درجة)

اسم الظاهرة كسوف الشمس.

2- ما سبب حدوث هذه الظاهرة؟ (درجتان)

سبب حدوث الظاهرة وقوع القمر بين الأرض والشمس يحجب ضوء الشمس الوصول ال الأرض.

3- ما طور القمر أثناء حدوث هذه الظاهرة؟ (درجة)

طور القمر هو محاق.

انتهت الإجابات