

تم تحميل هذا الملف من موقع المناهج البحرينية



الملف حل أسئلة الكتاب الفصل الثامن

موقع المناهج ← ← الصف السابع ← علوم ← الفصل الثاني ← الملف

روابط مواقع التواصل الاجتماعي بحسب الصف السابع



روابط مواد الصف السابع على تلغرام

[الرياضيات](#)

[اللغة الانجليزية](#)

[اللغة العربية](#)

[التربية الاسلامية](#)

المزيد من الملفات بحسب الصف السابع والمادة علوم في الفصل الثاني

حل أسئلة الكتاب الفصل التاسع	1
أسئلة وزارية سابقة	2
المذكرة الذهبية النهائية في مادة العلوم	3
إجابات أسئلة امتحانات الأعوام السابقة	4
إجابة درس الطاقة وتحولاتها	5



مدرسة عالي الاعدادية للبنات
Aali Intermediate Girls School

مملكة البحرين
وزارة التربية والتعليم
مدرسة عالي الاعدادية للبنات
قسم العلوم- أول اعدادي



حل وأسئلة اكتب (الفصل الثامن)

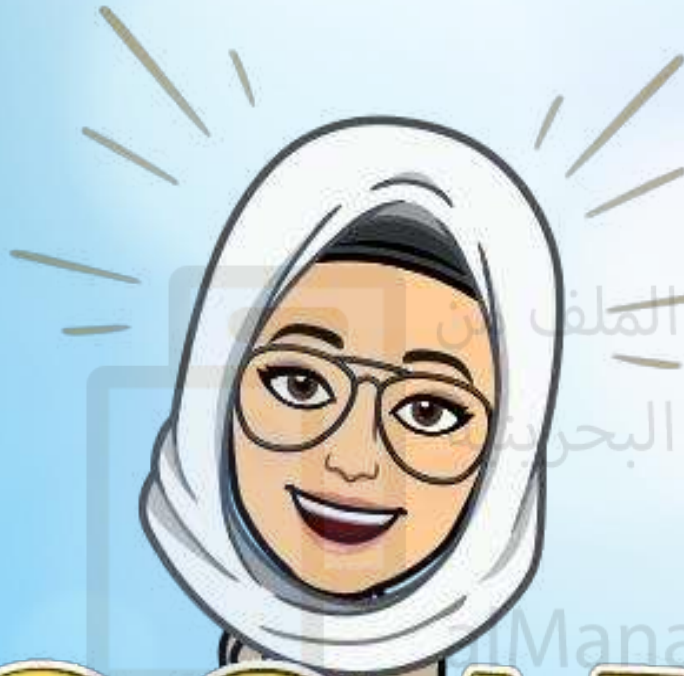
تم تحميل هذا الملف
موقع المناهج والبحرين
ahj.com/bh



أهداف الدرس

أن تذكر الطالبة أهم ما تم
دراسته في الفصل الثامن الخاص
بالحيوانات الفقارية

GOAL



تم تحميل هذا الملف من
موقع المناهج والبحرين
Manahj.com/bh

انسخ الجدول التالي الخاص بالمقارنة بين خصائص كل من الأسماك والبرمائيات والزواحف في دفتر العلوم وأكمه:



خصائص الفقاريات

الزواحف	البرمائيات	الأسماك	الخاصية
متغيرة	متغيرة	متغيرة	درجة حرارة الجسم
رئات	رئات و جلد	خياشيم	أعضاء التنفس
المعظم بالأرجل	الأرجل	زعانف	طريقة الحركة
داخلي	خارجي	خارجي	الإخصاب
أمنيوني وجود قشور	بدون قشور	بدون قشور	نوع البيض

مراجعة الفصل 8

عبارة عن مصطلحات يمكنك
إيجادها في محتوى الدرس أو في
مسرد المصطلحات في الكتاب
من صفحة 158 - 162

قارن بين كل مصطلحين في كل مما يأتي:

- ١- الريش الخارجي - الريش الزغبي
- ٢- حيوانات ذوات الدم البارد - حيوانات ذوات الدم الحار
- ٣- البيات الشتوي - البيات الصيفي
- ٤- آكل النباتات - آكل اللحوم
- ٥- الثدييات الكيسية - الثدييات الأولية
- ٦- الأسماك العظمية - الأسماك الغضروفية
- ٧- آكل اللحوم - حيوان مزدوج التغذية
- ٨- الثدييات المشيمية - الثدييات الكيسية

اختر الإجابة الصحيحة في كل مما يأتي:

٩- أي الحيوانات الآتية له زعانف؟

أ- البرمائيات

ب- الزواحف

ج- التماسيح

د- الأسماك

١٠- أي الأسماك الآتية لها مئانة غازية؟

أ- القرش

ب- الجلطي

ج- السلمون

د- الشفنينات

١١- أي الأسماك الآتية يعد مثلاً على الأسماك

الغضروفية؟

أ- السردين

ب- السلمون

ج- القرش

د- الشعري

١٢- أي التكيفات الآتية تساعد الطيور على الطيران؟

أ- عظام خفيفة

ب- جسم مستعرض

ج- منقار كبير

د- بيض ذو قشرة قاسية

١٣- أي الحيوانات الآتية له جلد بدون حراشف أو

قشور؟

أ- للدلفين

ب- الثعابين أو (الأفاعي)

ج- السحلية

د- السمك

١٤- أي الفقاريات الآتية تتنفس بوساطة الرئتين

والجلد؟

أ- لبرمائيات

ب- الأسماك

ج- الزواحف

د- السحالي

١٥- أي الثدييات الآتية تضع البيض؟

أ- الأولية

ب- المشيمية

ج- الكيسية

د- آكلات اللحوم

استعن بالشكل الآتي للإجابة عن السؤال ١٦ .



١٦- ما الوظيفة الأساسية للريش المبين في الشكل أعلاه؟

أ- الطيران

ب- لعزل الحراري

ج- جذب الأزواج

د- عدم الابتلال بالماء

١٧- أي الحيوانات الآتية متغيرة درجة الحرارة؟

أ- الزرافة

ب- النعامة

ج- الضفدعة

د- البطريق

١٨- ناقش السبب في قلة أنواع البرمائيات، مقارنة بأنواع الفقاريات الأخرى.

جلدها رطب يمتص الغازات و المواد الكيميائية في البيئة المحيطة ومنا المواد السامة فيؤدي ذلك إلى موتها.

١٩- عّد أهم التكيفات التي ساعدت الزواحف على العيش والتكاثر على اليابسة، دون أن تضطر للعودة إلى الماء (كما تفعل البرمائيات) كي تتكاثر وتكمل دورة حياتها.

الإخصاب الداخلي ، البيوض الأمنيونية ، جلد سميك جاف مقاوم للماء.

٢٠- استنتج. شاهدت حيوانًا ثدييًا في البرية يأكل أرنبًا بعد أن اصطاده. ما نوع أسنان هذا الحيوان؟ وكيف يستخدمها؟

لديه أنياب طويلة حادة من أجل الإمساك بالحيوان و قتله و تمزيق اللحم و أضراس قوية حادة لقطع اللحم و طحنه.

alManahj.com/bh

٢٣- خريطة مفاهيمية: أكمل الخريطة المفاهيمية التي تصف مجموعات الثدييات:



٢١- قارن بين أسنان آكلات اللحوم وأسنان آكلات النباتات، من حيث تكيفها مع نمط تغذية الحيوان.

أسنان آكلات اللحوم : قواطع و أنياب حادة لتمزيق اللحوم و أضراس قوية لطحنه.
أسنان آكلات النباتات : فتكون القواطع كبيرة لتقطيع العشب و الأنياب صغيرة و الأضراس مفلطحة و عريضة لطحنها.

٢٢- استنتج. كيف تستطيع بعض الطيور مثل البطريق، الوقوف على الثلج دون أن تفقد حرارتها؟

لأنها ثابتة درجة الحرارة و جسمها مغطى بريش الزغب الذي يعزل جسمها عن البيئة ذات الهواء البارد

تطبيق الرياضيات

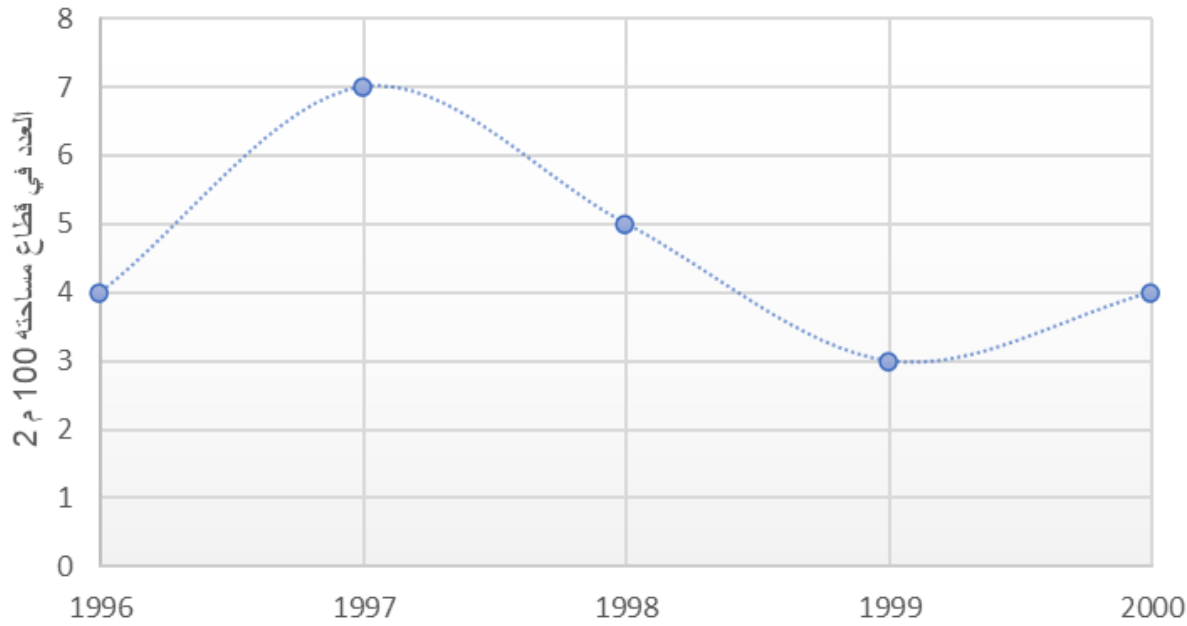
استخدم المعلومات في الجدول الآتي للإجابة عن السؤالين ٢٥ - ٢٦:

أعداد السلمون	
العدد في قطاع مساحته ١٠٠ م ^٢	السنة
٤	١٩٩٦
٧	١٩٩٧
٥	١٩٩٨
٣	١٩٩٩
٤	٢٠٠٠

جدول يبين أعداد سمك السلمون في الأعوام من ١٩٩٦م - ٢٠٠٠م

٢٥- تغيرات جماعات السلمون مثل بوساطة رسم بياني خطي، المعلومات الواردة في الجدول أعلاه.

٢٦- كثافة جماعات السلمون احسب متوسط عدد أسماك السلمون في قطاع مائي مساحته ١٠٠ متر مربع، باستخدام البيانات الواردة في الجدول. ثم حدد السنوات التي كان فيها عدد الأسماك أكبر من المتوسط.



تم تحميل هذا الملف من

موقع المناهج البحرينية

alManahi.com/bh

$$\text{المتوسط} = \frac{4+3+5+7+4}{5}$$

$$\text{المتوسط} = 4.6$$

ستكون السنوات التي أعلى من المتوسط هي 1997 و 1998

الاختبار المقنن الفصل 8

استخدم الصورة الآتية في الإجابة عن السؤال ٣:



٣- ما الخاصية التي لا يمتلكها هذا الحيوان؟
تم تحميل هذا الملف من

موقع قلب مكون من ثلاث حجرات.

ب- هيكل دعامي داخلي من العظام.

ج- يتبادل الغازات بواسطة جلده.

د- يضع بيضاً مغطى بقشور.

١- أي مما يأتي ينتمي إلى الحيوانات ذوات الدم الحار؟

أ- البرمائيات. **ب- الثدييات.**

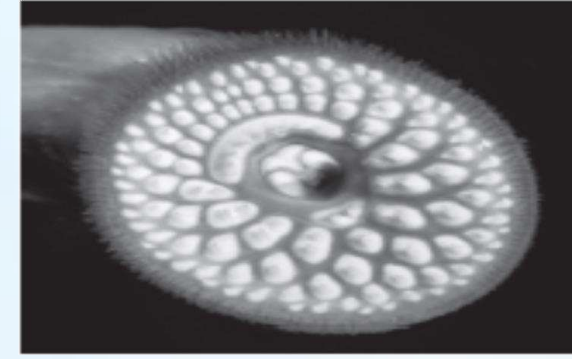
ج- الزواحف. د- الأسماك.

٢- أي من الآتي يعتبر من الثدييات الأولية؟

أ- الكنغر. **ج- منقار البط.**

ب- الكوالا. د- الأبوسوم.

استخدم الصورة الآتية في الإجابة عن السؤالين ٤ ، ٥ :



٤- السمكة الموضحة في الشكل مثالاً على الأسماك:

أ- اللافكية. ب - الرئوية.

ج - العظمية. د - الغضروفية.

٥- أي من الآتي ليس من صفاتها؟

أ- جسمها يشبه الأنبوب، طويل، وغير مغطى بالقشور

ب- قشورها خشنة كورق الصنفرة.

ج- لها فم دائري عضلي بدون فك.

د - لها تراكيب حادة شبيهة بالأسنان.

٦- قام طالب بتصنيف بعض الحيوانات في مجموعتين كما في الجدول أدناه.

المجموعة ١	المجموعة ٢
البشر	الثعابين
الذئب	الديدان
الذباب	الأسماك

ما الصفة التي بُني عليها هذا التصنيف؟

أ - العيون. ج - السيقان.

ب - الجلد. د - الجهاز الهضمي.

٧- ما هي الميزة التي لا تملكها إلا الثدييات؟

أ - عيون تميز الألوان.

ب - غدد تفرز الحليب.

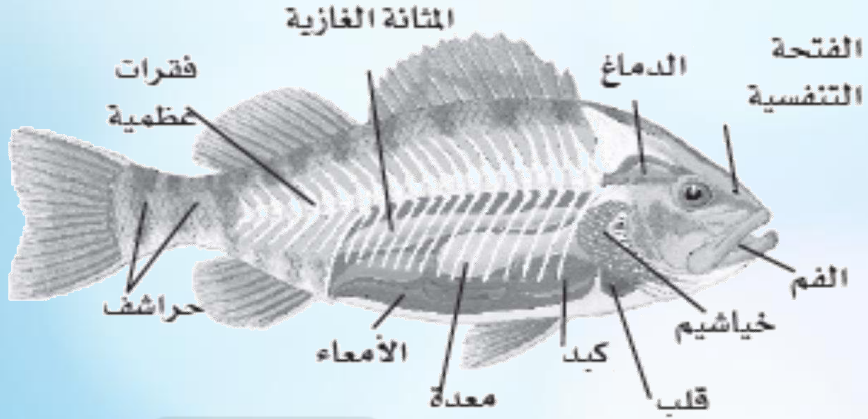
ج - جلد يمتص الأكسجين.

د - حراشف تحمي الجسم.

١٠- ما الثدييات التي تتكاثر بالبيض؟

الثدييات الأولية

استخدم الرسم الآتي للإجابة عن السؤال ١١، ١٢:



١١- لهذا الحيوان طريقة خاصة في السباحة في موقع مستويات مختلفة. وضح ذلك.

لأسماك العظمية مثانة غازية تُساعد على السباحة في أعماق مختلفة، فتطفو السمكة و تغوص تبعاً لتفريغ مئانتها الغازية أو امتلائها.

١٢- كيف يتكاثر هذا الحيوان؟

بالإخصاب الخارجي بحيث تُطلق العديد من البيوض في الماء و يسبح الذكر فوق البيض مطلقاً حيواناته المنوية لتخصيب معظم البيوض.

٨- لنفترض حيوان له حراشف ولا يستخدم سوى رئتيه لتبادل الغازات. ما هو التصنيف الأكثر احتمالاً لهذا الحيوان؟

أ - من الأسماك. **ب - من الزواحف.**

ج - من الثدييات. د - من البرمائيات.

٩- يشير الجدول التالي إلى تصنيف بعض الحيوانات إلى فئتين.

الفئة ١	الفئة ٢
الأرنب	الضفدع
الزرافة	العنكبوت
الفيل	الأسد

أي مما يلي تم اعتماده لتصنيف تلك الحيوانات؟

أ - الأعضاء المستخدمة في التنفس.

ب - مصدر الغذاء.

ج - طريقة التناسل.

د - طريقة التنقل.

١٣- يبين الجدول أربع مجموعات حيوانية و بعض السمات المميزة لهذه المجموعات.

تحت كل مجموعة حيوانية ضع علامة (X) إلى جانب كل سمة مميزة تتعلق بهذه المجموعة.

بعض المجموعات الحيوانية قد يكون لها أكثر من سمة واحدة.

الثدييات	البرمائيات	الأسماك	الطيور
X			
		X	
			X
	X		
		X	
			X

١٤- قارن بين غطاء الجسم عند كل من الثدييات والطيور من حيث نوع الغطاء والوظيفة التي يقوم بها.

يغطي الريش جسم الطيور ، و هو نوعان : الريش الخارجي الذي يساعدها على الطيران ، و الزغب الذي يُشكل طبقة عازلة. أما الثدييات فتكون مغطاة بالشعر أو الفراء و بعضها بدون شعر تقريبًا. يوفر الشعر و الفراء الدفاء للثدييات، و يشبه في ذلك ريش الزغب، وقد تحوّر الشعر عند بعض الثدييات إلى أشواك تحميها من الأعداء.

١٥- تمثلك الحيوانات مجموعة كبيرة و متنوعة من تراكيب الجسم التي تساعدها على التكاثـر. قارن بين الأسماك و الثدييات من حيث طريقة التكاثـر.

تتكاثر معظم الأسماك بالإخصاب الخارجي الذي يتم خارج جسم الأنثى في الماء بأعداد هائلة من البيض، ثم يسبح الذكر مطلقًا حيواناته المنوية فوقها فيتم الإخصاب. بينما تتكاثر الثدييات بالإخصاب الداخلي حيث تتحول البيضة المخصبة إلى جنين داخل عضو في أجسام إناثها يُسمى الرحم و معظم الثدييات تلد صغارًا تشبه الأبوين.

١٦- فيم تختلف الثدييات الأولية عن غيرها من الثدييات؟

تختلف الثدييات الأولية عن بقية الثدييات بأنها لا تدبل وتتكاثر بوضع البيض المغطى بالقشور و تحضنه مدة 10 أيام تقريبًا حتى يفقس.

١٧- كيف تحافظ البرمائيات على بقائها في أيام الصيف الحارة؟

تم تحميل هذا الملف من موقع المناهج العربية
تكيفت البرمائيات للعيش في المناطق الحارة الجافة و أيضًا في فصل الصيف من خلال البيات الصيفي و هو الاختباء في المناطق الأكثر رطوبة تحت سطح الأرض.





الثقافة التكنولوجية

نشاط ختامي



استراتيجية التقييم الذاتي



عزيزتي الطالبة ... تم تحميل هذا الملف من
عليك بالإجابة عن الأنشطة التدريسية للفصل
الثامن (الحيوانات الفقارية) في البوابة التعليمية -
الأنشطة و التطبيقات
و أيضاً الأنشطة الإثرائية في البوابة التعليمية - الإثراءات